

РЕПУБЛИКА СРБИЈА
АУТОНОМНА ПОКРАЈИНА ВОЈВОДИНА
ГРАД ПАНЧЕВО
ГРАДСКА УПРАВА
СЕКРЕТАРИЈАТ ЗА ЗАШТИТУ ЖИВОТНЕ СРЕДИНЕ
Трг краља Петра I бр. 2 – 4
БРОЈ : XV-23-384-сл/2023
Панчево 13.12.2024.

**МЕСЕЧНИ ИЗВЕШТАЈ
СИСТЕМА ЗА КОНТИНУАЛНО ПРАЋЕЊЕ АЕРОЗАГАЂЕЊА ЗА
НОВЕМБАР 2024. ГОДИНЕ**

Систем за континуално праћење аерозагађења обухвата три мерне станице у Панчеву: Цара Душана, Ватрогасни дом и Војловица и четврто Старчево у Старчеву, са центром за праћење у Секретаријату за заштиту животне средине Градске управе града Панчева.

У извештају је за сваку мерну станицу дат табеларни преглед података и хистограми средњих 24-часовних концентрација.

мерна станица Цара Душана

Сумпор диоксид (SO₂) - без прекорачења ГВ (24ч) и ГВ (1ч)
ГВ (24ч) = 125 µg/m³; ГВ (1ч) = 350 µg/m³

Укупан број (24 ч.) мерења 30

Средња месечна концентрација 7,14 µg/m³

Максимална 24-часовна концентрација 18,7 µg/m³ измерена 07.11.2024.

Максимална 1-часовна концентрација 146 µg/m³ измерена 06.11.2024.

Угљенмоноксид (CO)- без прекорачења ГВ (24ч) , ГВ (8ч)
ГВ (24ч) = 5 mg/m³; ГВ (8ч) = 10 mg/m³;

Укупан број (24 ч.) мерења 30

Средња месечна концентрација 0,8 mg/m³

Максимална 24-часовна концентрација 1,26 mg/m³ измерена 18.11.2024.

Максимална 1-часовна концентрација 3,32 mg/m³ измерена 26.11.2024.

Приземни озон (O₃) – без прекорачења ЦВ¹ (8ч)
ГВ (8ч) = 120 µg/m³

Укупан број (24 ч.) мерења 30

Средња месечна концентрација 22,73 µg/m³

Максимална 24-часовна концентрација 40,2 µg/m³ измерена 22.11.2024.

Максимална 1-часовна концентрација 73,1 µg/m³ измерена 07.11.2024.

Азот диоксид (NO₂) – без прекорачење за ГВ (1ч)

ГВ (24ч) = ТВ (24ч) = 85 µg/m³;

ГВ (1ч) = ТВ (1ч) = 150 µg/m³;

Укупан број (24 ч.) мерења 30

Средња месечна концентрација 51,9 µg/m³

Максимална 24-часовна концентрација 32,05 µg/m³ измерена 08.11.2024.

Максимална 1-часовна концентрација 126 µg/m³ измерена 06.11.2024.

Бензен (В) -

ГВ(1г) = $5 \mu\text{g}/\text{m}^3$ и ТВ= $5 \mu\text{g}/\text{m}^3$ на годишњем нивоу
Укупан број (24 ч.) мерења 30
Средња месечна концентрација $2,95 \mu\text{g}/\text{m}^3$
Максимална 24-часовна концентрација $6,15 \mu\text{g}/\text{m}^3$ измерена 18.11.2024.
Максимална 1-часовна концентрација $21,9 \mu\text{g}/\text{m}^3$ измерена 24.11.2024.

Толуен (Т) - без прекорачења ГВ (7 дана)

ГВ (7 дана) = $0,26 \text{mg}/\text{m}^3$
Укупан број (24 ч.) мерења 30
Средња месечна концентрација $4,75 \mu\text{g}/\text{m}^3$
Максимална 24-часовна концентрација $9,54 \mu\text{g}/\text{m}^3$ измерена 04.11.2024.
Максимална 1-часовна концентрација $35,3 \mu\text{g}/\text{m}^3$ измерена 28.11.2024.

р-Ксилен (Х)*

Укупан број (24 ч.) мерења 30
Средња месечна концентрација $0,63 \mu\text{g}/\text{m}^3$
Максимална 24-часовна концентрација $1,86 \mu\text{g}/\text{m}^3$ измерена 04.11.2024.
Максимална 1-часовна концентрација $8,92 \mu\text{g}/\text{m}^3$ измерена 04.11.2024.

о-Ксилен (Х)*

Укупан број (24 ч.) мерења 30
Средња месечна концентрација $0,59 \mu\text{g}/\text{m}^3$
Максимална 24-часовна концентрација $2,04 \mu\text{g}/\text{m}^3$ измерена 04.11.2024.
Максимална 1-часовна концентрација $14,3 \mu\text{g}/\text{m}^3$ измерена 28.11.2024.

мерна станица Ватрогасни дом

Азот диоксид (NO_2) - без прекорачења за ГВ (1ч)

ГВ (24ч) = ТВ (24ч) = $85 \mu\text{g}/\text{m}^3$;
ГВ (1ч) = ТВ (1ч) = $150 \mu\text{g}/\text{m}^3$;
Укупан број (24 ч.) мерења 30
Средња месечна концентрација $23,74 \mu\text{g}/\text{m}^3$
Максимална 24-часовна концентрација $37,2 \mu\text{g}/\text{m}^3$ измерена 18.11.2024.
Максимална 1-часовна концентрација $74,9 \mu\text{g}/\text{m}^3$ измерена 06.11.2024.

Бензен (В) -

ГВ(1г) = $5 \mu\text{g}/\text{m}^3$ и ТВ= $5 \mu\text{g}/\text{m}^3$ на годишњем нивоу

Није анализирано јер је апарат на сервису.

Толуен (Т) - без прекорачења ГВ (7 дана)

ГВ (7 дана) = $0,26 \text{mg}/\text{m}^3$

Није анализирано јер је апарат на сервису.

Ксилен (Х)*

Није анализирано јер је апарат на сервису.

Суспендоване честице (PM10) – **13 прекорачења** ГВ (24ч) и ТВ (24ч)
ГВ (24ч) = 50 $\mu\text{g}/\text{m}^3$; ТВ (24ч) = 50 $\mu\text{g}/\text{m}^3$;
Укупан број (24 ч.) мерења 26
Средња месечна концентрација 49,67 $\mu\text{g}/\text{m}^3$
Максимална 24-часовна концентрација 100 $\mu\text{g}/\text{m}^3$ измерена 09.11.2024.
Максимална 1-часовна концентрација 229 $\mu\text{g}/\text{m}^3$ измерена 10.11.2024.

Суспендоване честице (PM2.5) -
ГВ(1г) = 25 $\mu\text{g}/\text{m}^3$; ТВ(1г) = 25 $\mu\text{g}/\text{m}^3$
Укупан број (24 ч.) мерења 26
Средња месечна концентрација 41,33 $\mu\text{g}/\text{m}^3$
Максимална 24-часовна концентрација 88,6 $\mu\text{g}/\text{m}^3$ измерена 09.11.2024.
Максимална 1-часовна концентрација 155 $\mu\text{g}/\text{m}^3$ измерена 18.11.2024.

Суспендоване честице (PM1)* -
Укупан број (24 ч.) мерења 26
Средња месечна концентрација 38,52 $\mu\text{g}/\text{m}^3$
Максимална 24-часовна концентрација 84,5 $\mu\text{g}/\text{m}^3$ измерена 09.11.2024.
Максимална 1-часовна концентрација 151 $\mu\text{g}/\text{m}^3$ измерена 18.11.2024.

мерна станица Војловица

Сумпор диоксид (SO₂) - без прекорачења ГВ (24ч) и ГВ (1ч)
ГВ (24ч) = 125 $\mu\text{g}/\text{m}^3$; ГВ (1ч) = 350 $\mu\text{g}/\text{m}^3$
Укупан број (24 ч.) мерења 25
Средња месечна концентрација 11,03 $\mu\text{g}/\text{m}^3$
Максимална 24-часовна концентрација 15,8 $\mu\text{g}/\text{m}^3$ измерена 22.11.2024.
Максимална 1-часовна концентрација 48,8 $\mu\text{g}/\text{m}^3$ измерена 06.11.2024.

Суспендоване честице (PM10) – **6 прекорачења** ГВ (24ч) и ТВ (24ч)
ГВ (24ч) = 50 $\mu\text{g}/\text{m}^3$; ТВ (24ч) = 50 $\mu\text{g}/\text{m}^3$
Укупан број (24 ч.) мерења 25
Средња месечна концентрација 39,18 $\mu\text{g}/\text{m}^3$
Максимална 24-часовна концентрација 73,5 $\mu\text{g}/\text{m}^3$ измерена 07.11.2024.
Максимална 1-часовна концентрација 192 $\mu\text{g}/\text{m}^3$ измерена 03.11.2024.

Суспендоване честице (PM2.5) -
ГВ(1г) = 25 $\mu\text{g}/\text{m}^3$; ТВ(1г) = 25 $\mu\text{g}/\text{m}^3$
Укупан број (24 ч.) мерења 25
Средња месечна концентрација 34,24 $\mu\text{g}/\text{m}^3$
Максимална 24-часовна концентрација 56,8 $\mu\text{g}/\text{m}^3$ измерена 18.11.2024.
Максимална 1-часовна концентрација 153 $\mu\text{g}/\text{m}^3$ измерена 03.11.2024.

Бензен (В) -
ГВ(1г) = 5 $\mu\text{g}/\text{m}^3$ и ТВ=5 $\mu\text{g}/\text{m}^3$ на годишњем нивоу
Укупан број (24 ч.) мерења 25
Средња месечна концентрација 5,29 $\mu\text{g}/\text{m}^3$
Максимална 24-часовна концентрација 9,03 $\mu\text{g}/\text{m}^3$ измерена 17.11.2024.
Максимална 1-часовна концентрација 24 $\mu\text{g}/\text{m}^3$ измерена 19.11.2024.

Толуен (Т) - без прекорачења ГВ (7 дана)

$$\text{ГВ (7 дана)} = 0,26 \text{ mg/m}^3$$

Укупан број (24 ч.) мерења 25

Средња месечна концентрација $5,5 \text{ }\mu\text{g/m}^3$

Максимална 24-часовна концентрација $11,4 \text{ }\mu\text{g/m}^3$ измерена 19.11.2024.

Максимална 1-часовна концентрација $29,7 \text{ }\mu\text{g/m}^3$ измерена 06.11.2024.

Ксилен (Х)*

Укупан број (24 ч.) мерења 25

Средња месечна концентрација $4,35 \text{ }\mu\text{g/m}^3$

Максимална 24-часовна концентрација $12,5 \text{ }\mu\text{g/m}^3$ измерена 06.11.2024.

Максимална 1-часовна концентрација $49,4 \text{ }\mu\text{g/m}^3$ измерена 06.11.2024.

Азот диоксид (NO_2) - без прекорачења за ГВ (1ч)

$$\text{ГВ (24ч)} = \text{ТВ (24ч)} = 85 \text{ }\mu\text{g/m}^3;$$

$$\text{ГВ (1ч)} = \text{ТВ (1ч)} = 150 \text{ }\mu\text{g/m}^3;$$

Укупан број (24 ч.) мерења 25

Средња месечна концентрација $15,92 \text{ }\mu\text{g/m}^3$

Максимална 24-часовна концентрација $22,4 \text{ }\mu\text{g/m}^3$ измерена 29.11.2024.

Максимална 1-часовна концентрација $37,5 \text{ }\mu\text{g/m}^3$ измерена 26.11.2024.

Амонијак (NH_3) - без прекорачења за ГВ (1ч)

$$\text{ГВ (24ч)} = \text{ТВ (24ч)} = 100 \text{ }\mu\text{g/m}^3;$$

$$\text{ГВ (3ч)} = 200 \text{ }\mu\text{g/m}^3;$$

Укупан број (24 ч.) мерења 25

Средња месечна концентрација $3,08 \text{ }\mu\text{g/m}^3$

Максимална 24-часовна концентрација $4,31 \text{ }\mu\text{g/m}^3$ измерена 28.11.2024.

Максимална 1-часовна концентрација $6 \text{ }\mu\text{g/m}^3$ измерена 01.11.2024.

мерна станица Старчево

Сумпор диоксид (SO_2) - без прекорачења ГВ (24ч) и ГВ (1ч)

$$\text{ГВ (24ч)} = 125 \text{ }\mu\text{g/m}^3; \text{ ГВ (1ч)} = 350 \text{ }\mu\text{g/m}^3$$

Укупан број (24 ч.) мерења 30

Средња месечна концентрација $6,21 \text{ }\mu\text{g/m}^3$

Максимална 24-часовна концентрација $14,9 \text{ }\mu\text{g/m}^3$ измерена 03.11.2024.

Максимална 1-часовна концентрација $117 \text{ }\mu\text{g/m}^3$ измерена 03.11.2024.

Приземни озон (O_3) – без прекорачења ЦВ¹ (8ч)

$$\text{ГВ (8ч)} = 120 \text{ }\mu\text{g/m}^3$$

Укупан број (24 ч.) мерења 16

Средња месечна концентрација – недовољан број мерења

Максимална 24-часовна концентрација $38,6 \text{ }\mu\text{g/m}^3$ измерена 06.11.2024.

Максимална 1-часовна концентрација $87 \text{ }\mu\text{g/m}^3$ измерена 07.11.2024.

Угљенмоноксид (CO) - без прекорачења ГВ (24ч), ГВ (8ч)

$$\text{ГВ (24ч)} = 5 \text{ mg/m}^3; \text{ ГВ (8ч)} = 10 \text{ mg/m}^3;$$

Укупан број (24 ч.) мерења 30

Средња месечна концентрација $1,31 \text{ mg/m}^3$

Максимална 24-часовна концентрација $1,76 \text{ mg/m}^3$ измерена 18.11.2024.

Максимална 1-часовна концентрација $4,47 \text{ mg/m}^3$ измерена 03.11.2024.

Азот диоксид (NO₂) - без прекорачења за ГВ (1ч)

ГВ (24ч) = ТВ (24ч) = 85 µg/m³;

ГВ (1ч) = ТВ (1ч) = 150 µg/m³;

Укупан број (24 ч.) мерења 30

Средња месечна концентрација 21,83 µg/m³

Максимална 24-часовна концентрација 34,5 µg/m³ измерена 08.11.2024.

Максимална 1-часовна концентрација 78,5 µg/m³ измерена 06.11.2024.

ГВ - гранична вредност прописана "Уредбом о условима за мониторинг и захтевима квалитета ваздуха"
("Сл.гласник РС" бр. 11/10, 75/10 и 63/13)

ТВ - толерантна вредност прописана "Уредбом о условима за мониторинг и захтевима квалитета ваздуха"
("Сл.гласник РС" бр. 11/10, 75/10 и 63/13)

- за сумпордиоксид ГВ (1г) = 50µg/m³, ГВ(24ч) се не сме прекорачити више од 3 пута у једној календарској години,
а ГВ(1ч) не сме се прекорачити више од 24 пута у једној кал. години

- за угљен моноксид ГВ (1г) = 3mg/m³

1 - за приземни озон је прописана Уредбом циљана вредност (максимална дневна осмочасовна средња
вредност) која износи 120,0µg/m³ и не сме се прекорачити у више од 25 дана по календарској години у току
три године мерења.

- за азот диоксид ГВ(1ч) се не сме прекорачити више од 18 пута годишње, ГВ(1г) = 40µg/m³, ТВ(1г) = 44µg/m³

- за РМ10 ГВ (1г) = 40µg/m³, ГВ(24ч) се не сме прекорачити више од 35 пута у једној кал. години

- за РМ2.5 ГВ (1г) = 25µg/m³, толерантна вредност ТВ за 2019. годину износи 25µg/m³

- за бензен прописана гранична вредност ГВ која износи 5 µg/m³ на годишњем нивоу, толерантна вредност ТВ
за 2022. годину износи 5 µg/m³

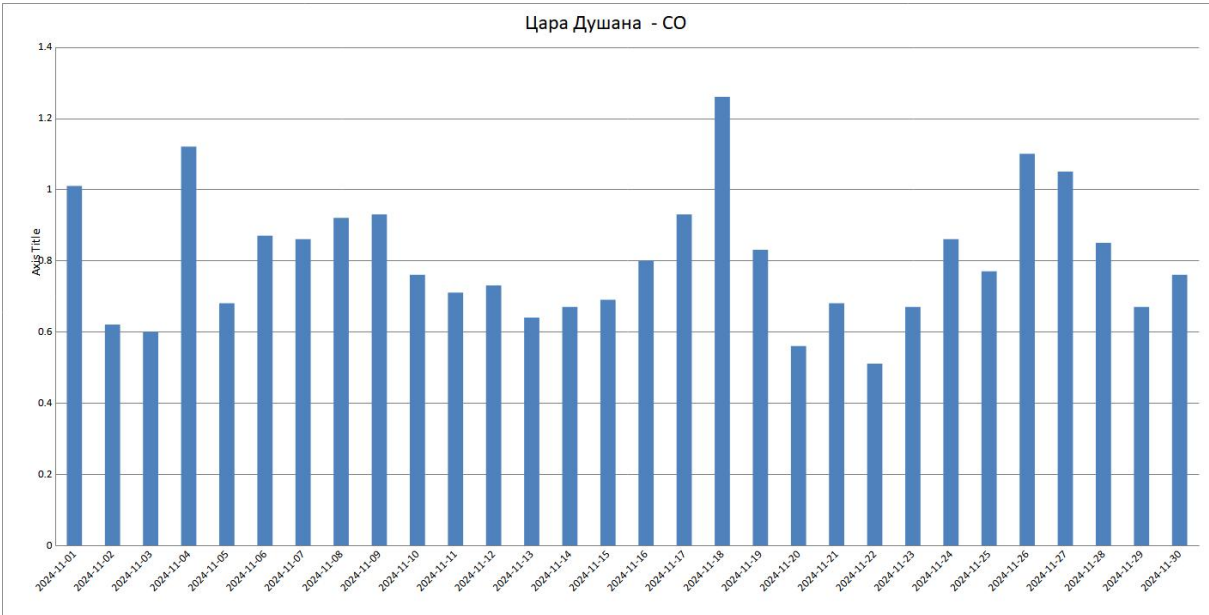
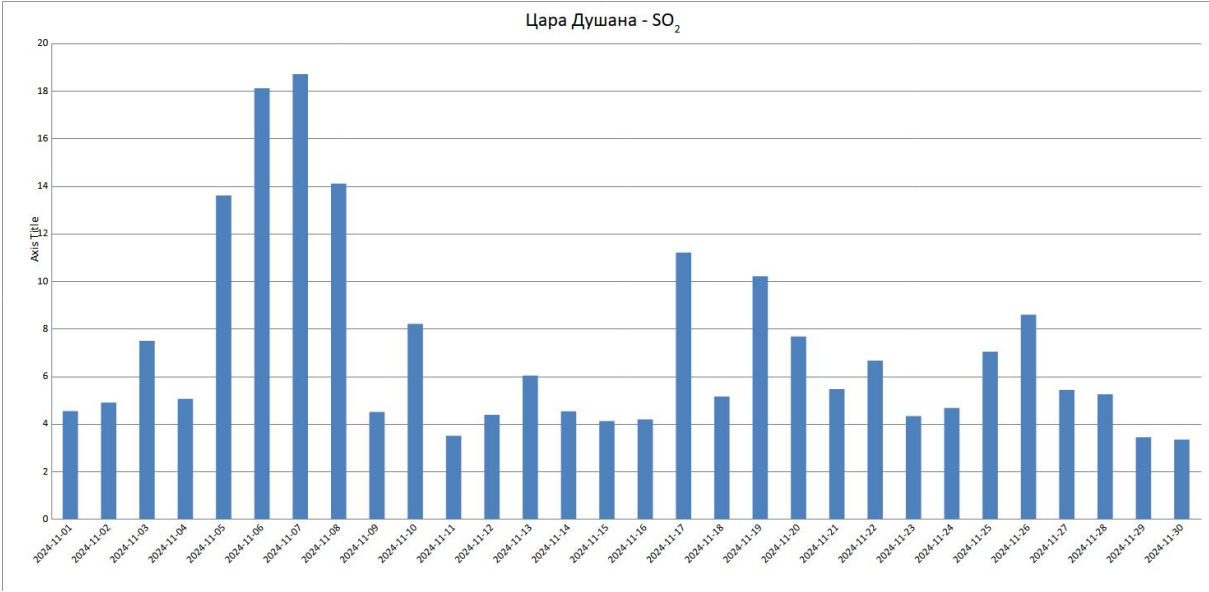
*ГВ није прописана "Уредбом о условима за мониторинг и захтевима квалитета ваздуха" ("Сл.гласник РС"
бр. 11/10, 75/10 и 63/13).

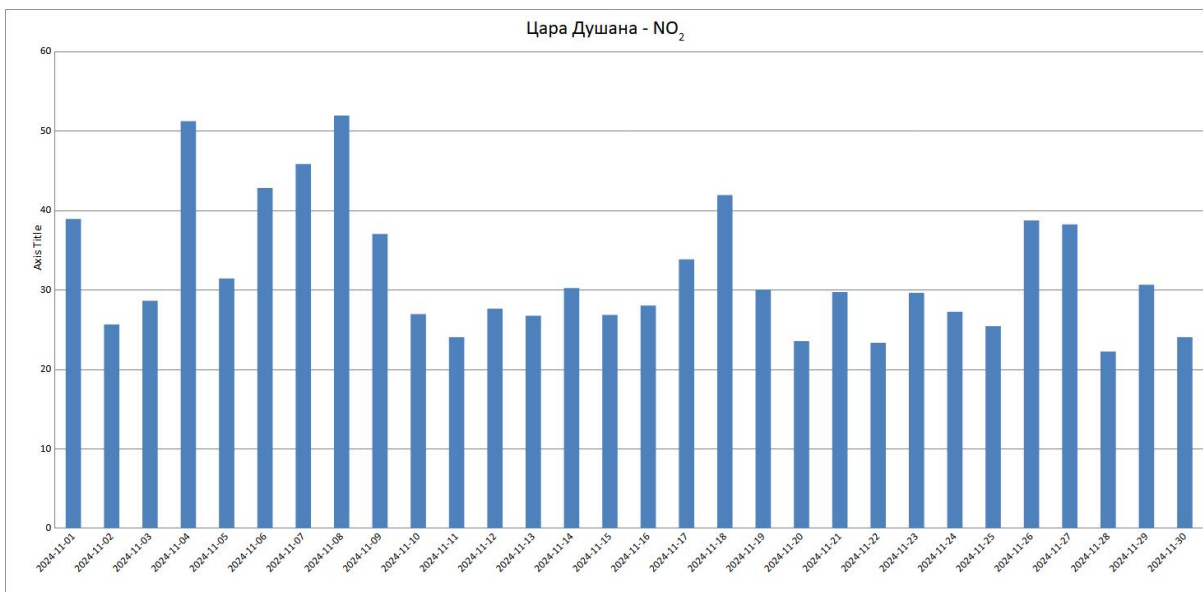
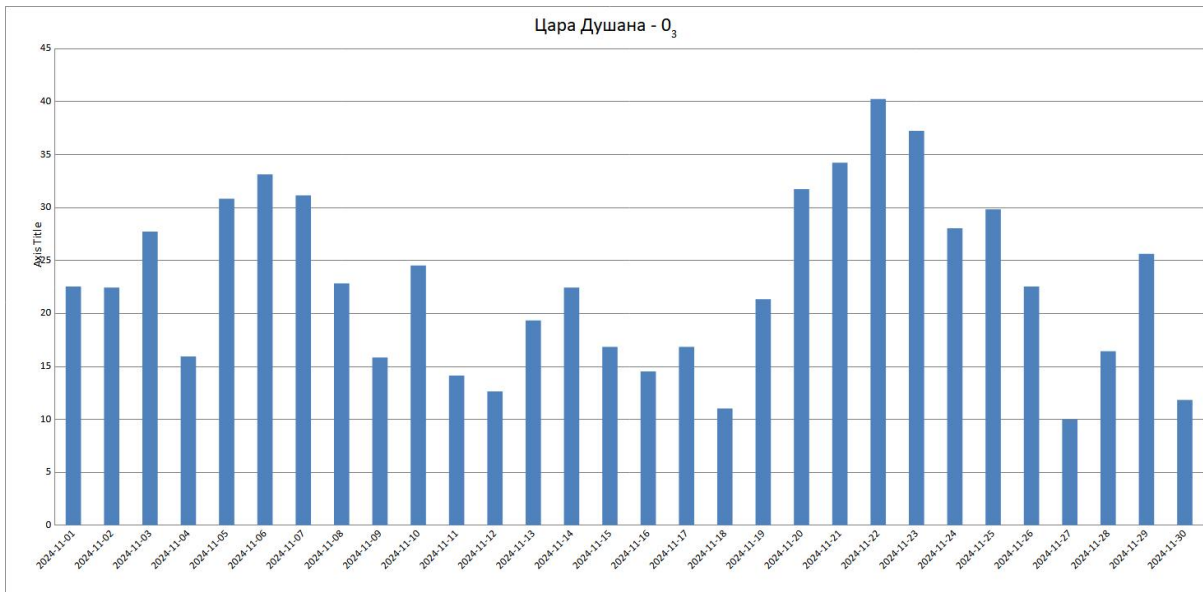
Месечни извештаји Система за континуално праћење аерозагађења презентују се на интернет
адреси www.pancevo.rs

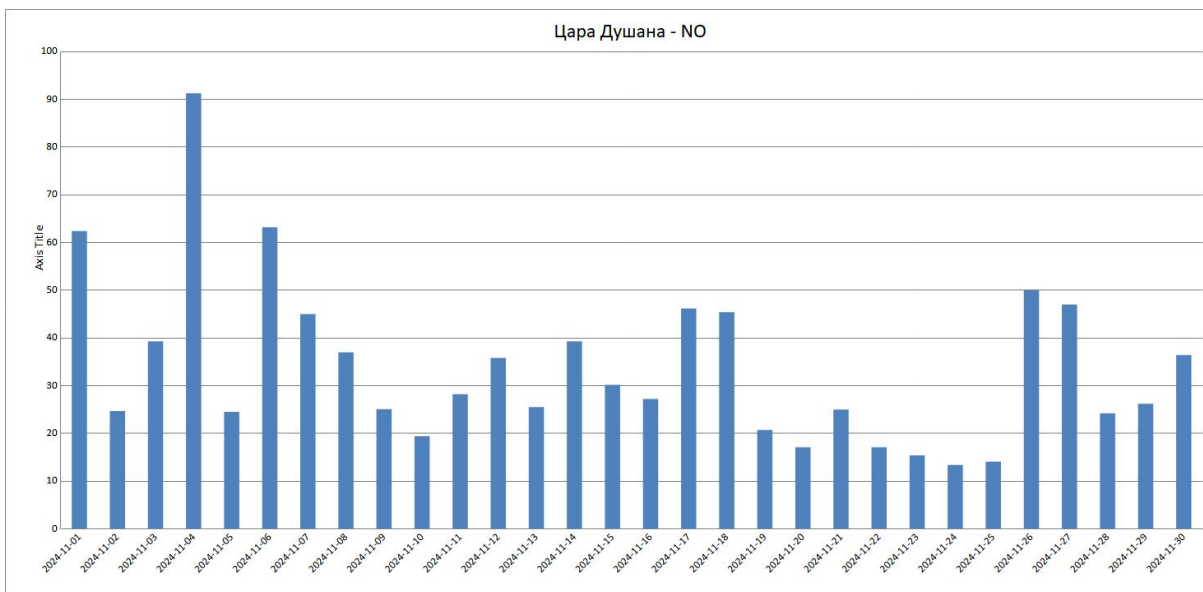
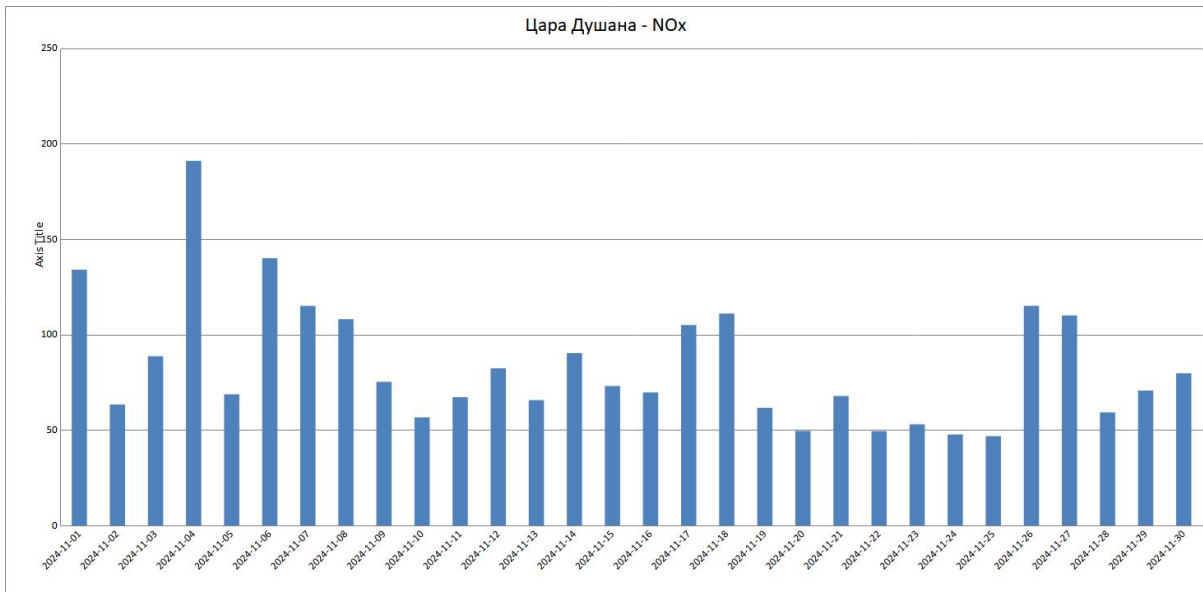
Секретар

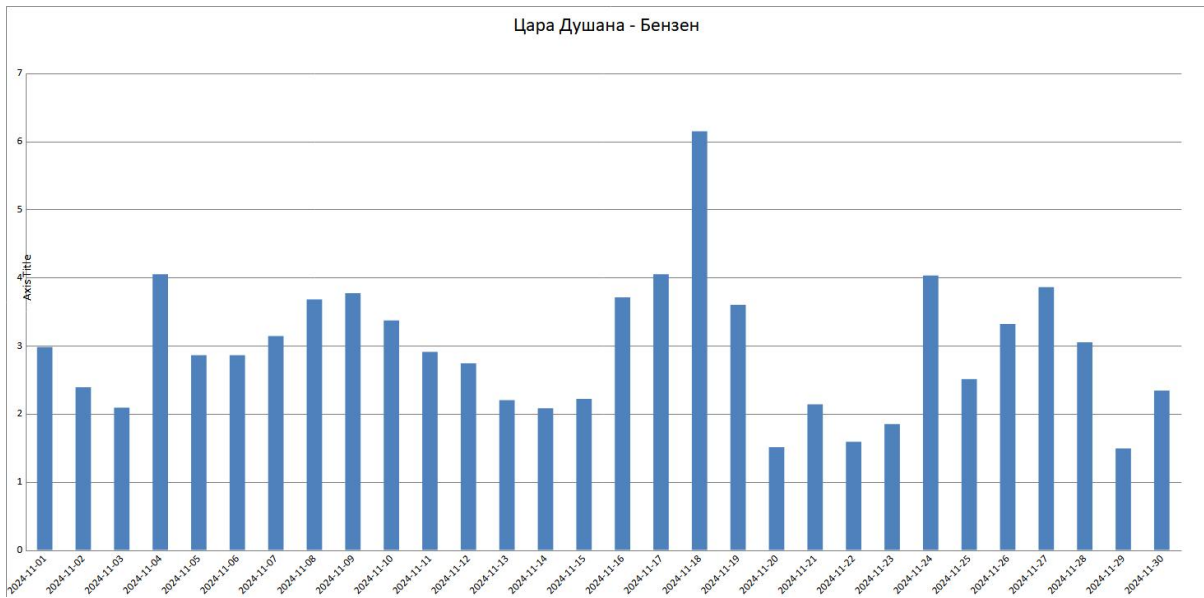
Зденка Миљковић

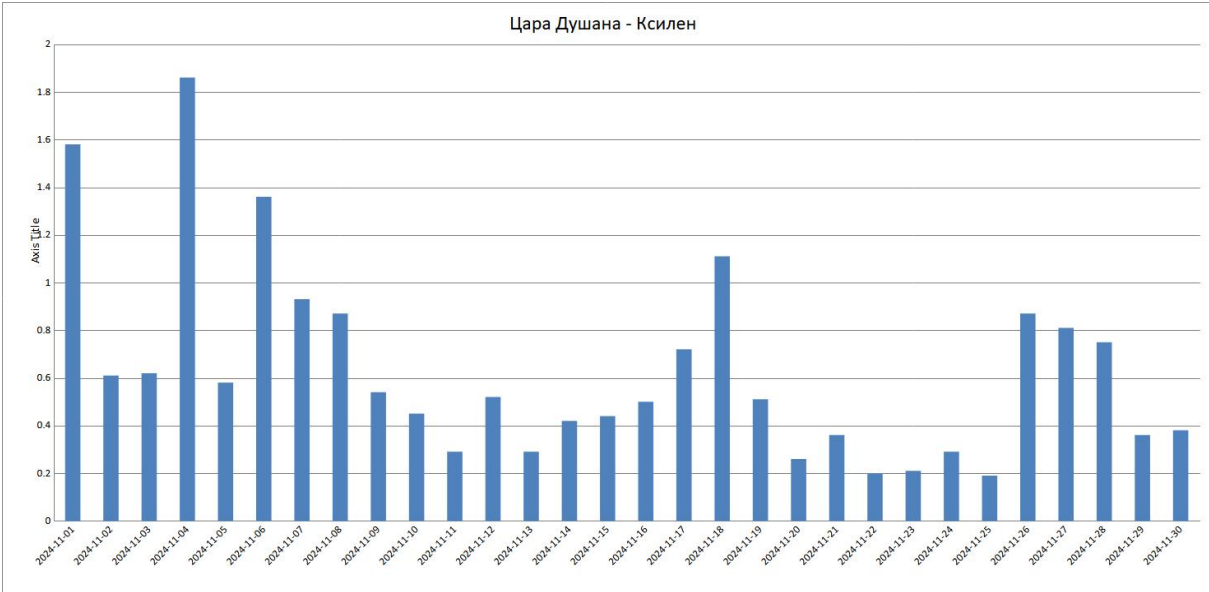
ГРАФИЧКИ И ТАБЕЛАРНИ ПРИКАЗ

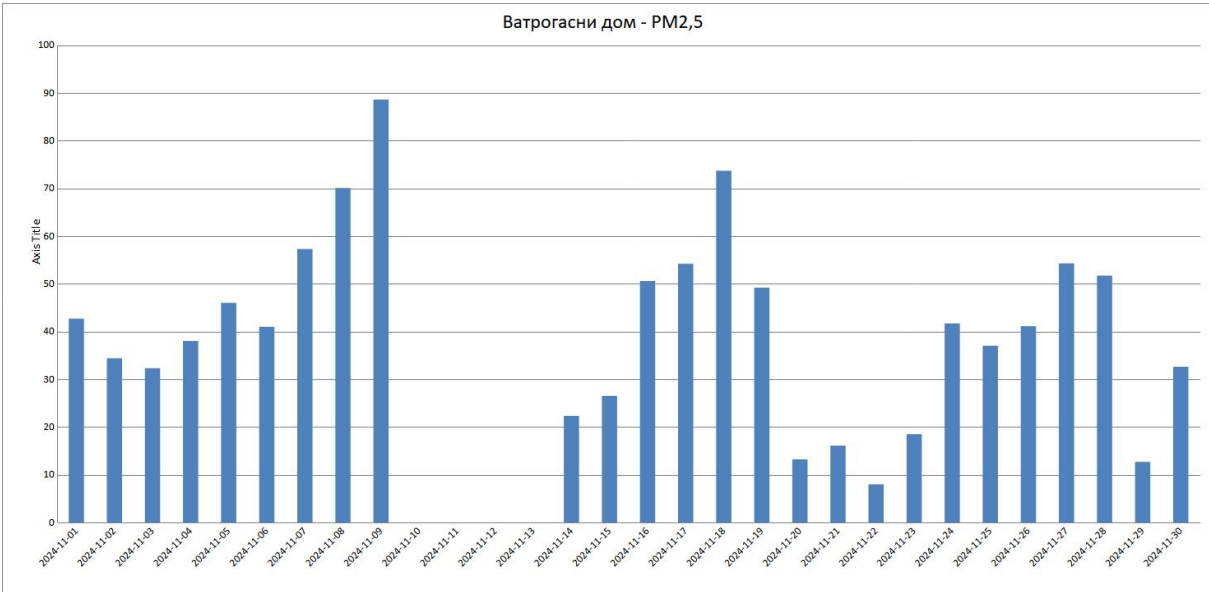
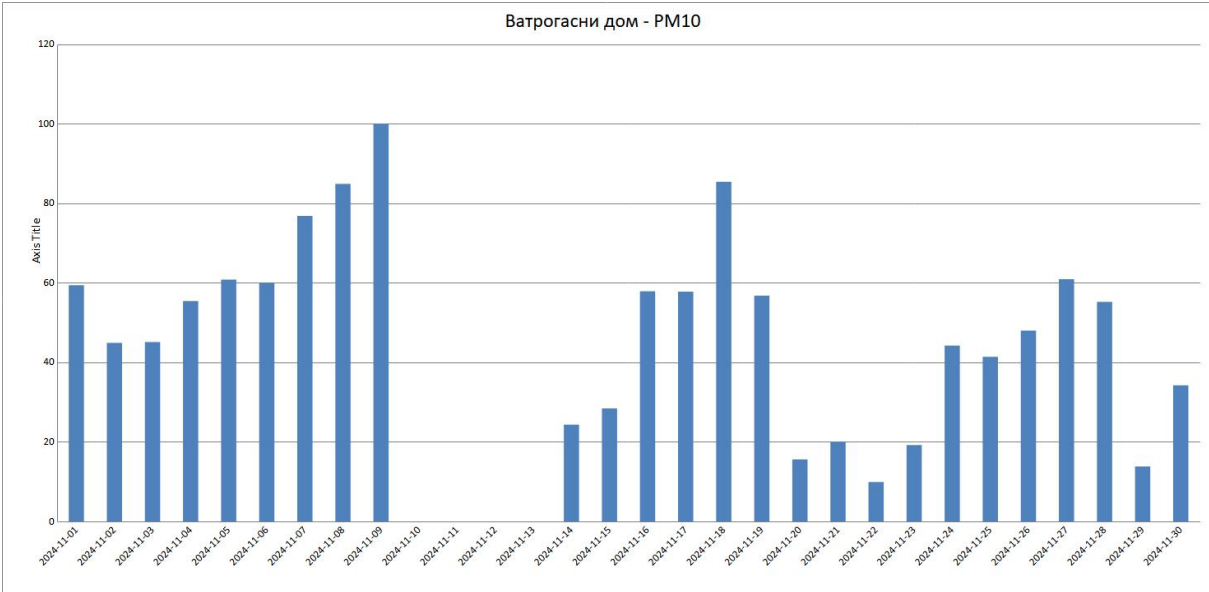


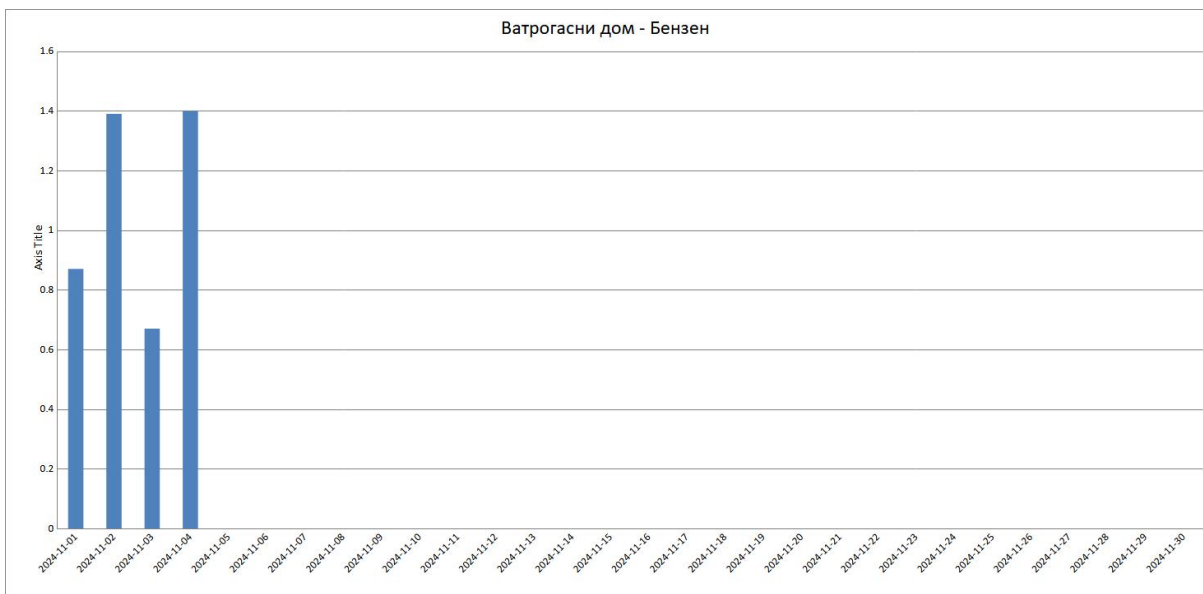
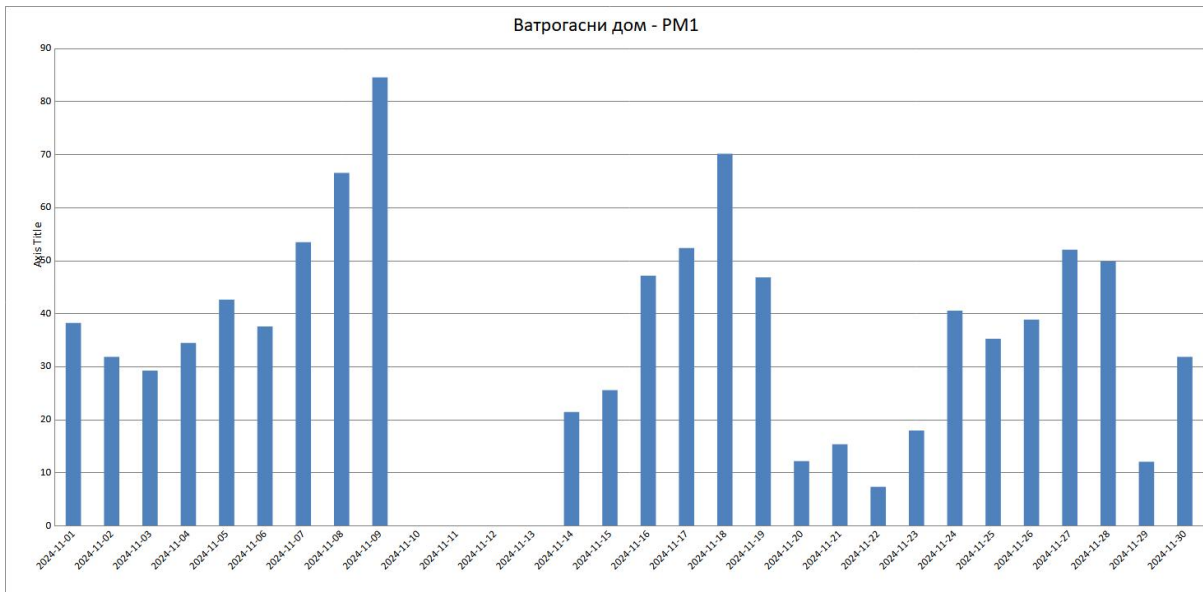


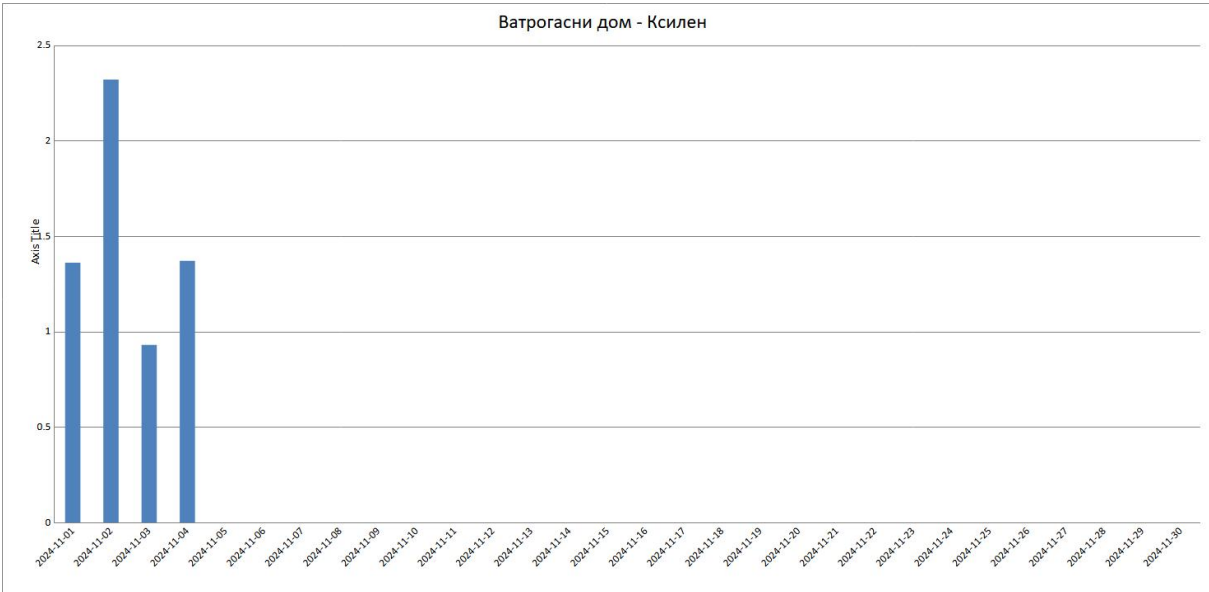
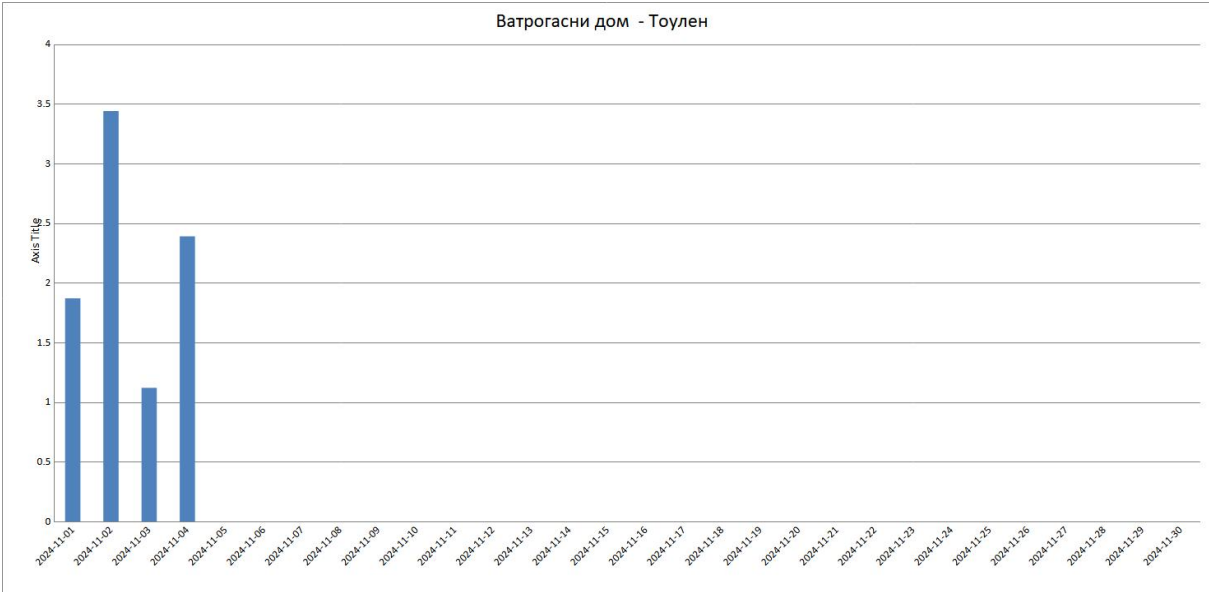


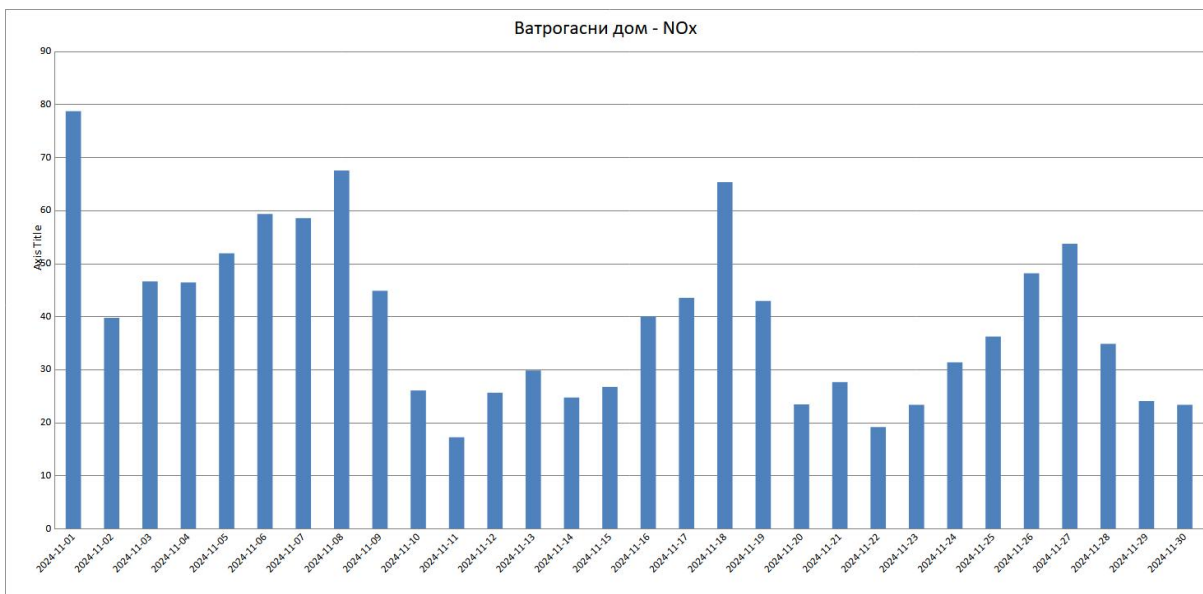
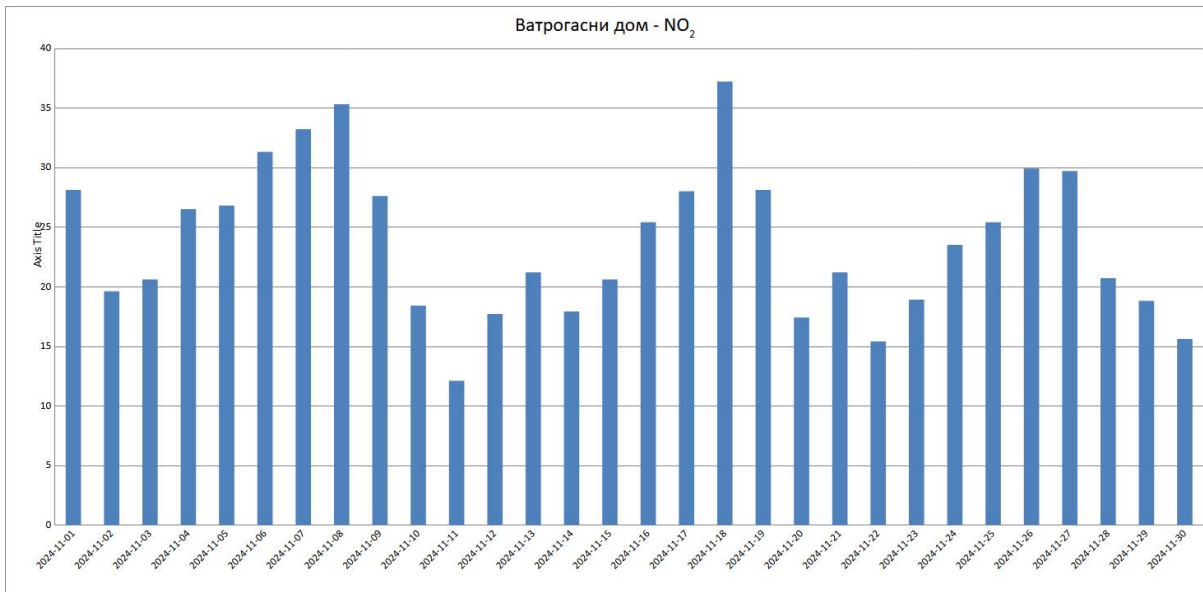


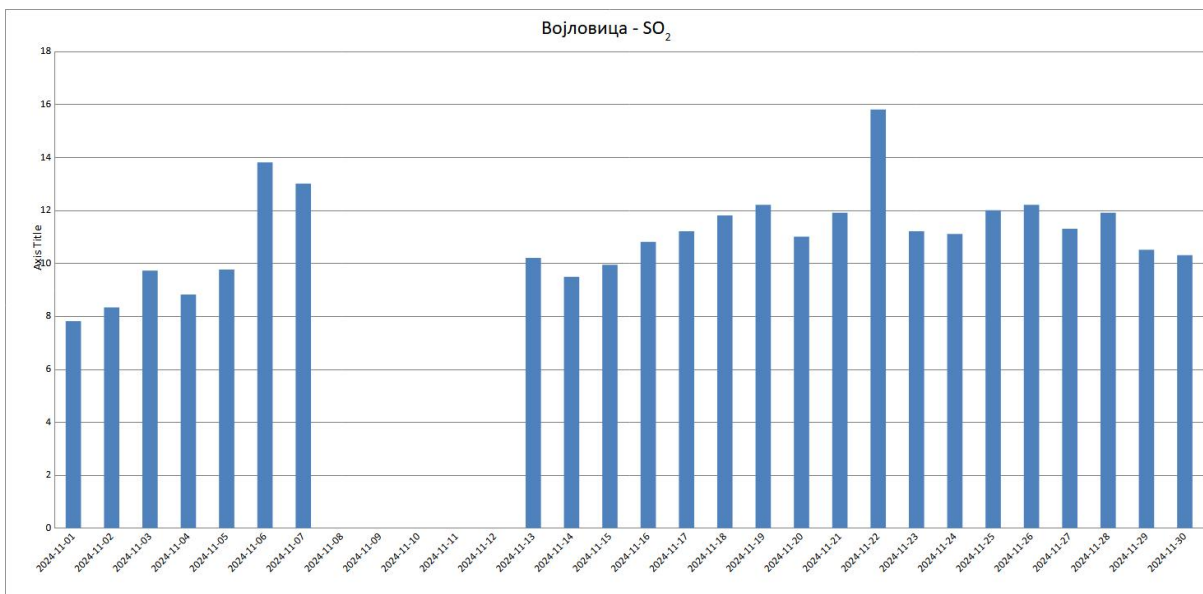
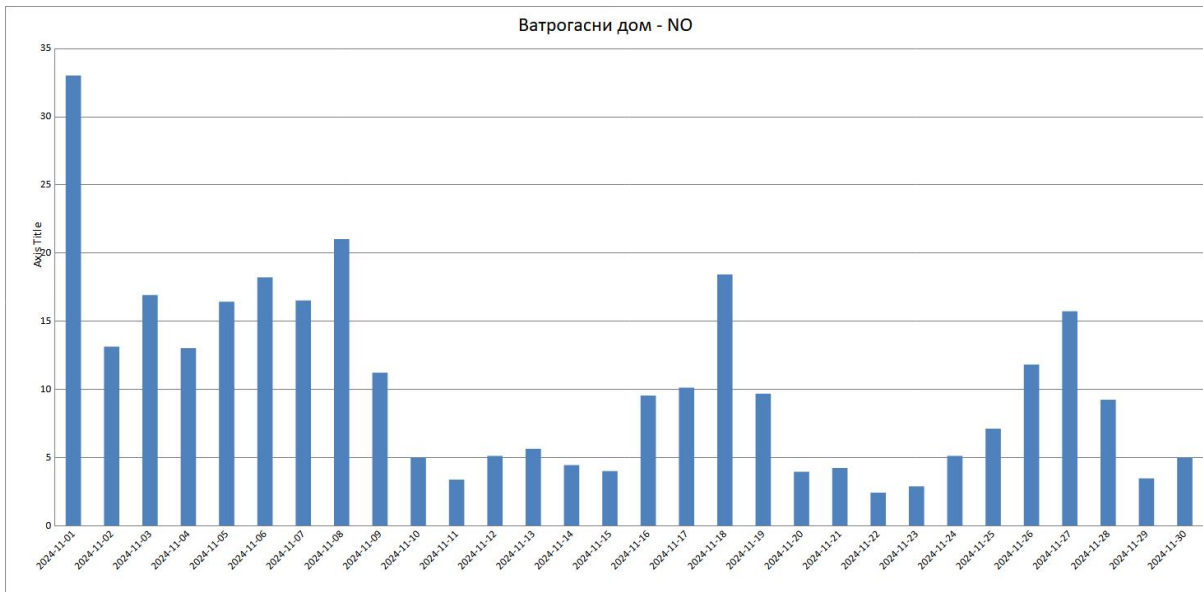


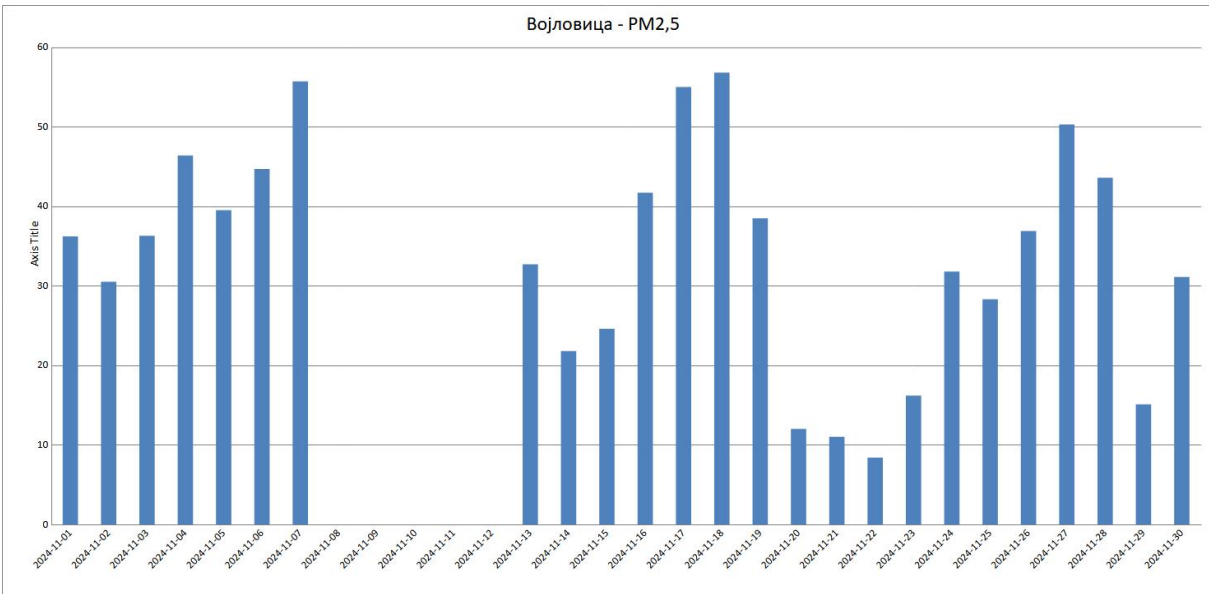
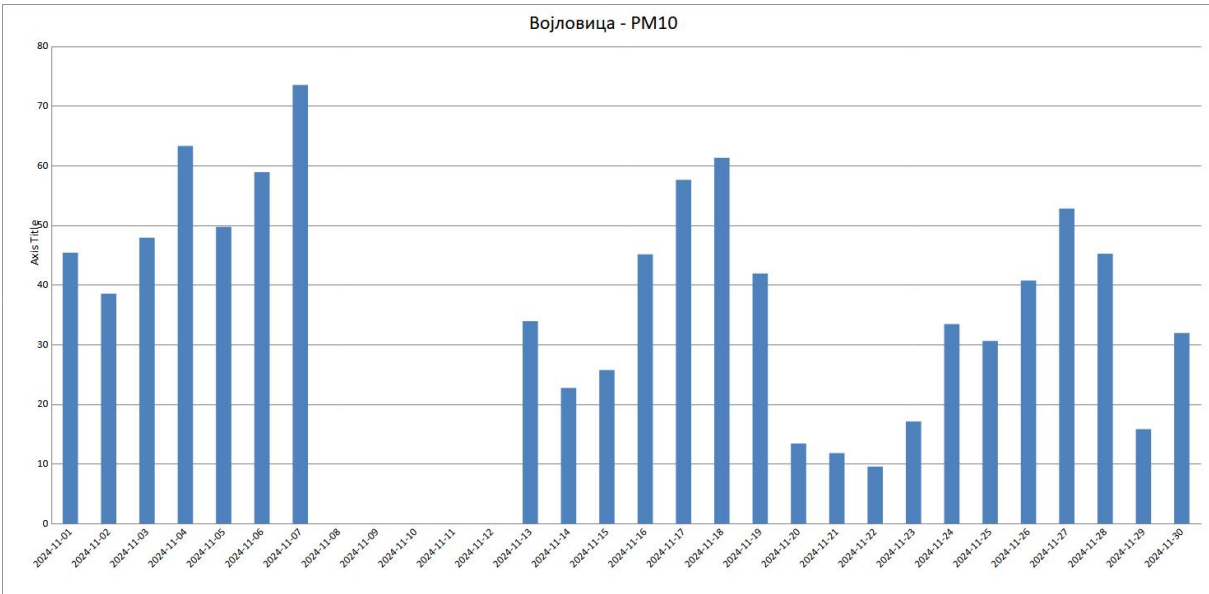


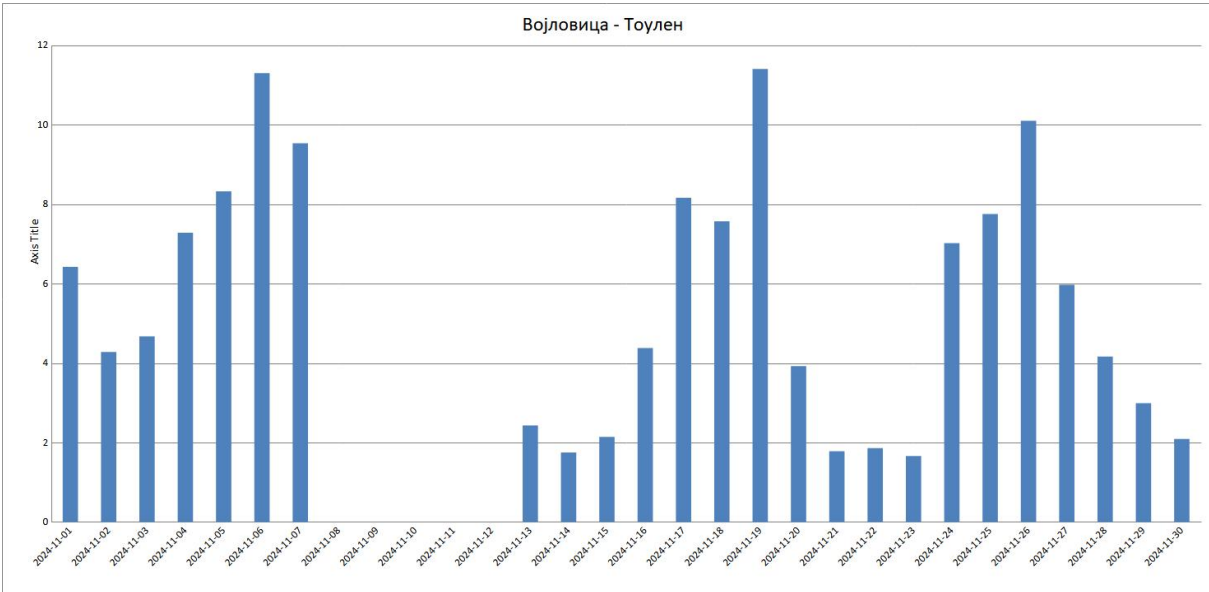
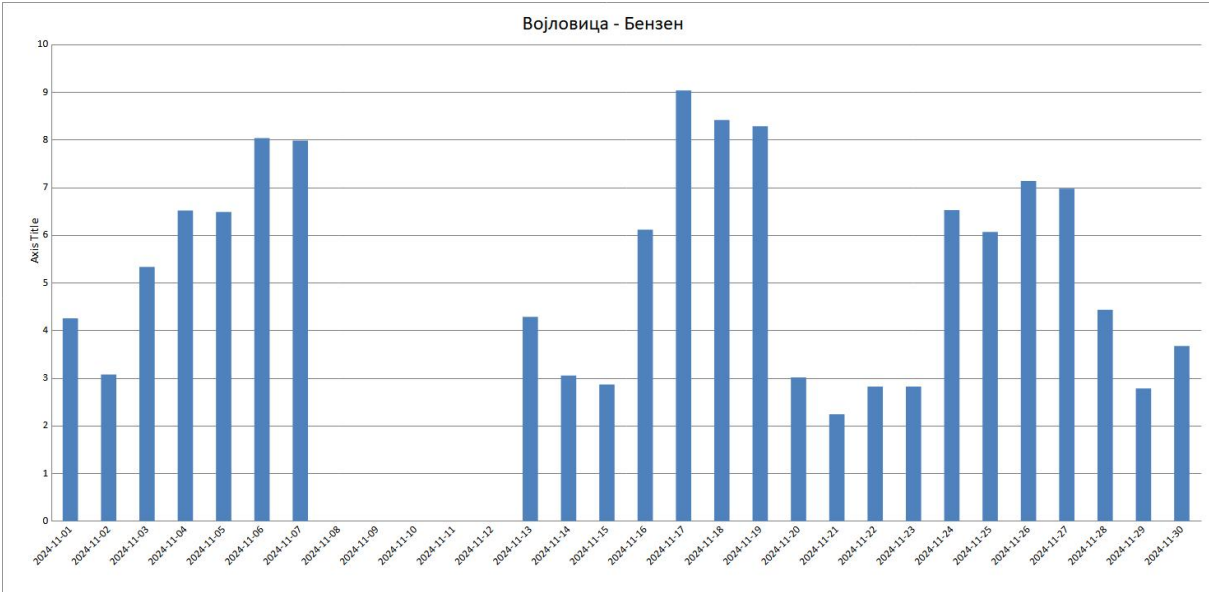


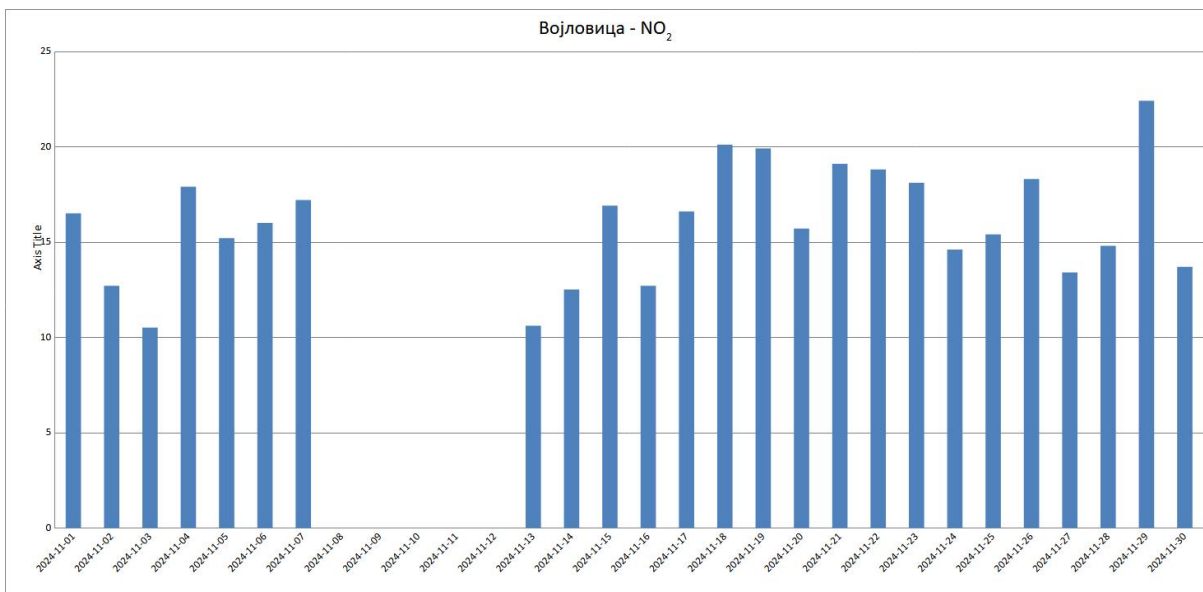
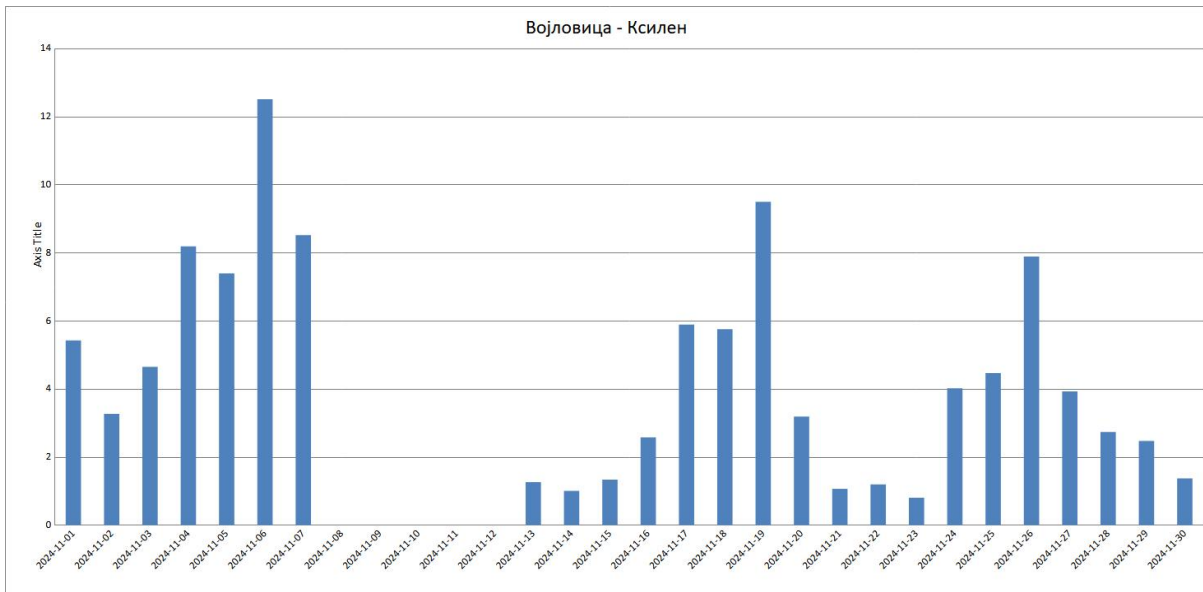


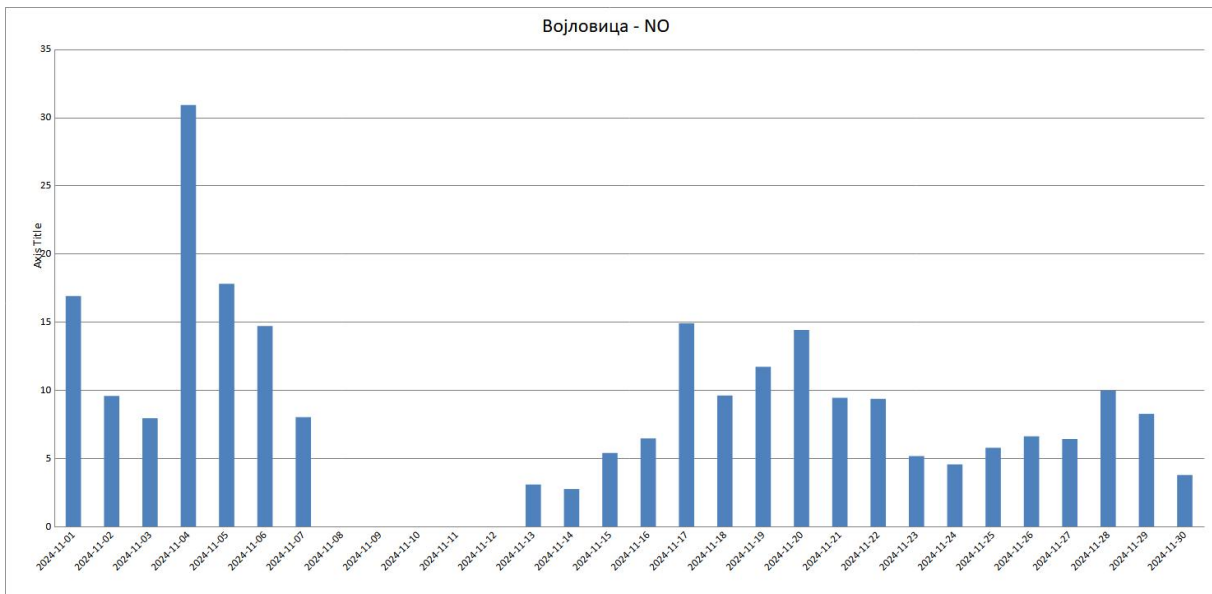
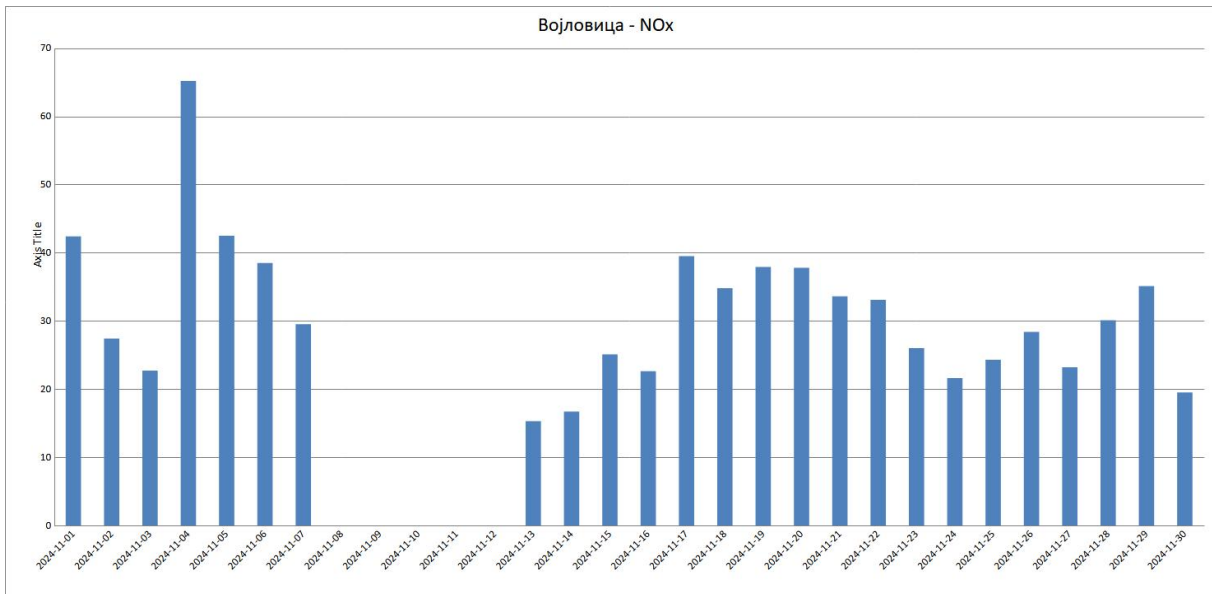


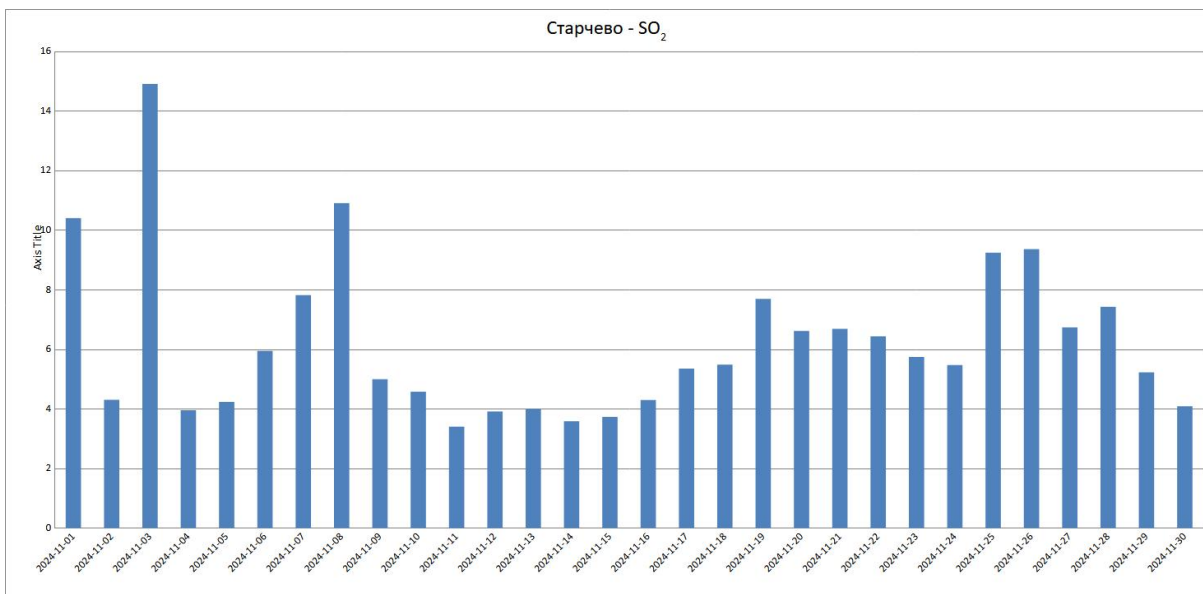
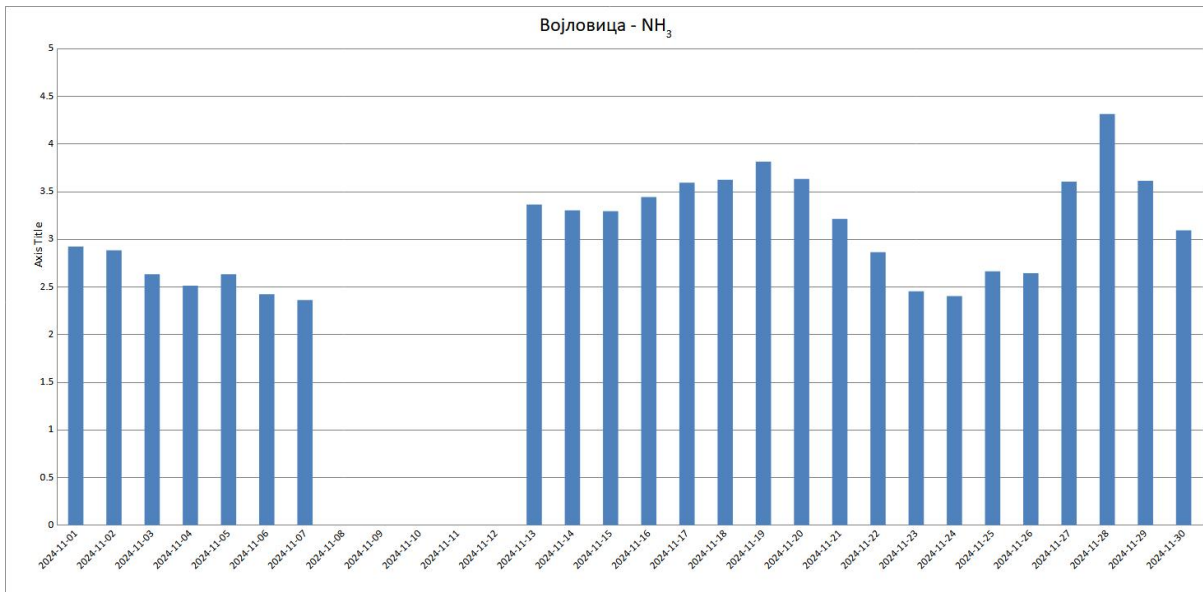


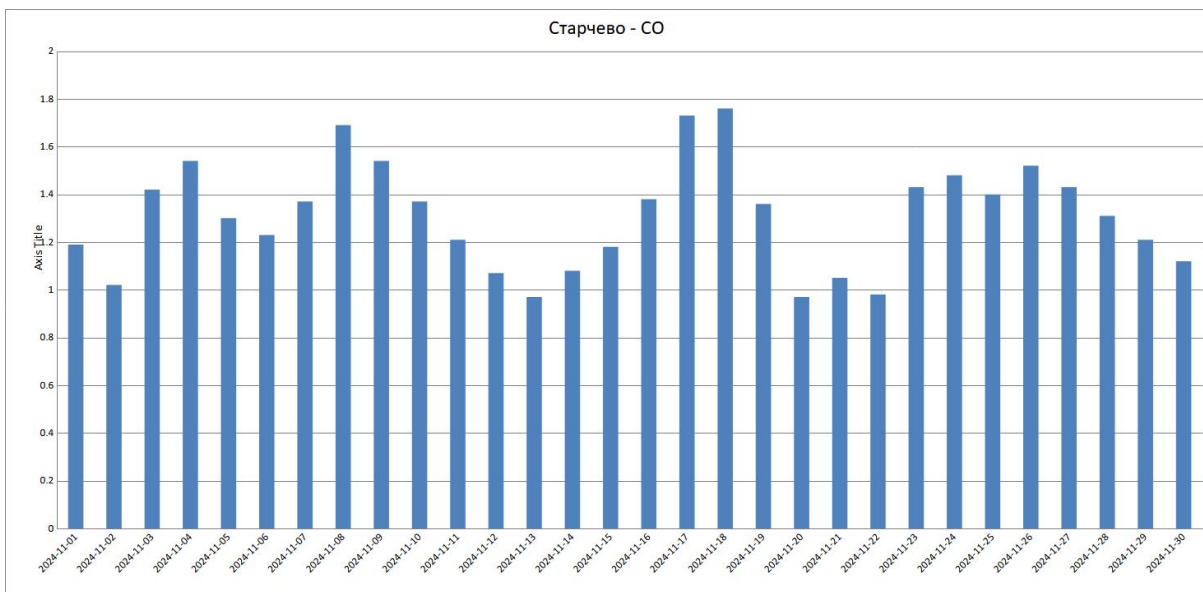
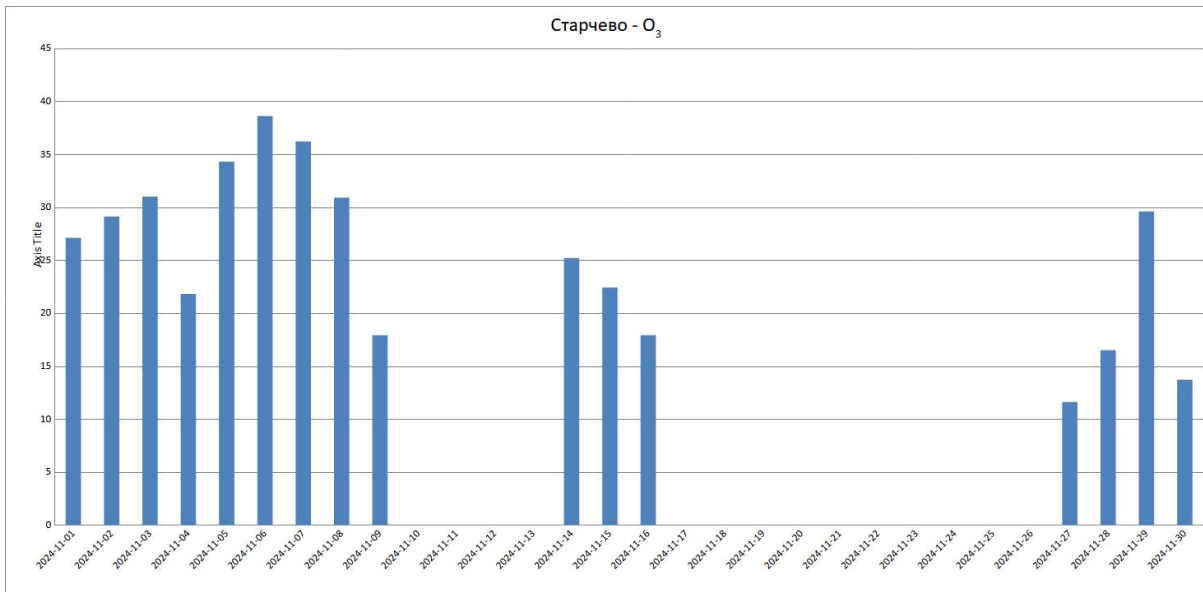


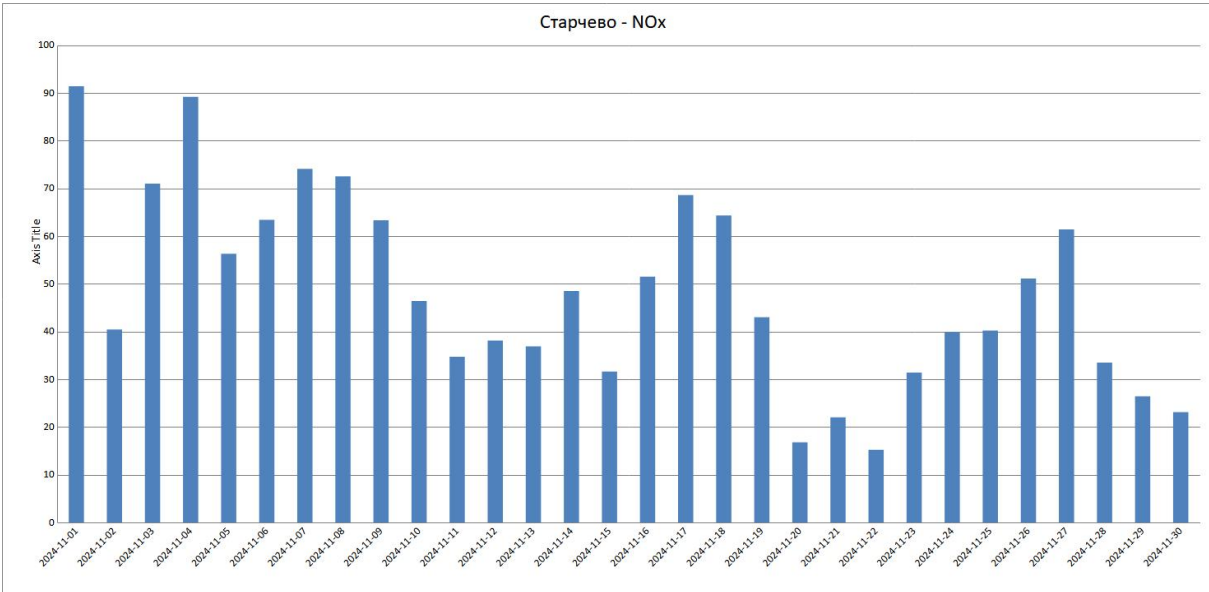
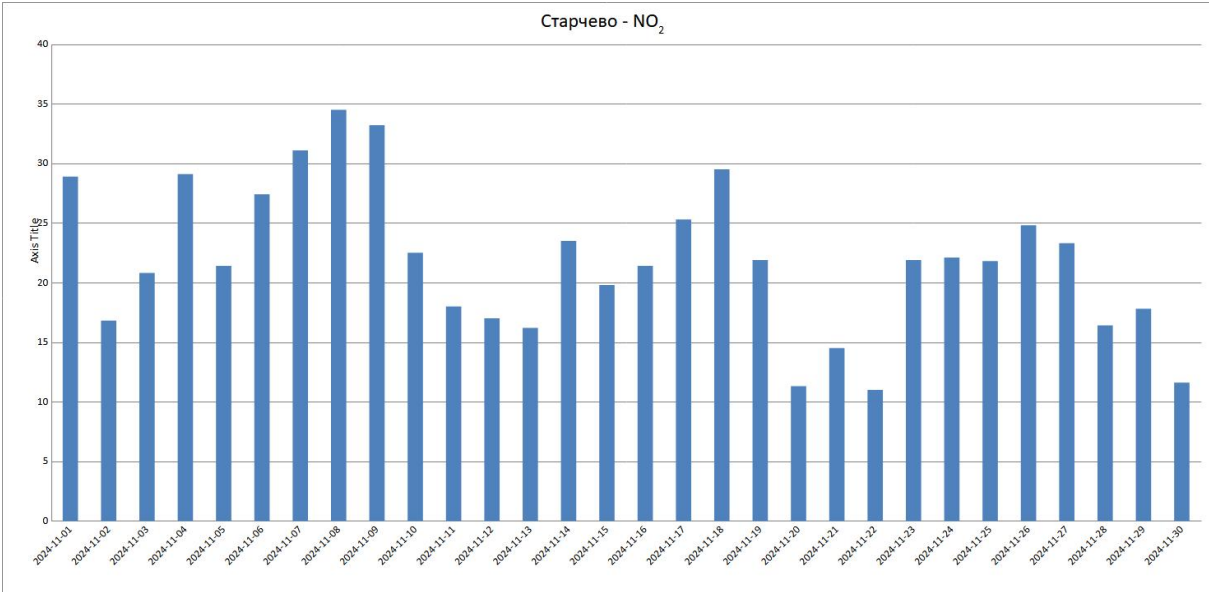












Старчево - NO

