

РЕПУБЛИКА СРБИЈА
АУТОНОМНА ПОКРАЈИНА ВОЈВОДИНА
ГРАД ПАНЧЕВО
ГРАДСКА УПРАВА
СЕКРЕТАРИЈАТ ЗА ЗАШТИТУ ЖИВОТНЕ СРЕДИНЕ
Трг краља Петра I бр. 2 – 4
БРОЈ : XV-23-501-сл/2022
Панчево 27.05.2022.

**МЕСЕЧНИ ИЗВЕШТАЈ
СИСТЕМА ЗА КОНТИНУАЛНО ПРАЋЕЊЕ АЕРОЗАГАЂЕЊА ЗА
АПРИЛ 2022. ГОДИНЕ**

Систем за континуално праћење аерозагађења обухвата три мерне станице у Панчеву: Цара Душана, Ватрогасни дом и Војловица и четврто Старчево у Старчеву, са центром за праћење у Секретаријату за заштиту животне средине Градске управе града Панчева.

У извештају је за сваку мерну станицу дат табеларни преглед података и хистограми средњих 24-часовних концентрација.

мерна станица Цара Душана

Сумпор диоксид (SO₂) - без прекорачења ГВ (24ч) и ГВ (1ч)

ГВ (24ч) = 125 µg/m³; ГВ (1ч) = 350 µg/m³

Укупан број (24 ч.) мерења 30

Средња месечна концентрација 2,91 µg/m³

Максимална 24-часовна концентрација 11,2 µg/m³ измерена 05.04.2022.

Максимална 1-часовна концентрација 63,6 µg/m³ измерена 15.04.2022.

Угљенмоноксид (CO)- без прекорачења ГВ (24ч) , ГВ (8ч)

ГВ (24ч) = 5 mg/m³; ГВ (8ч) = 10 mg/m³;

Укупан број (24 ч.) мерења 30

Средња месечна концентрација 0,87 mg/m³

Максимална 24-часовна концентрација 1,43 mg/m³ измерена 05.04.2022.

Максимална 1-часовна концентрација 3,87 mg/m³ измерена 05.04.2022.

Приземни озон (O₃) -

Укупан број (24 ч.) мерења 29

Средња месечна концентрација 43,99 µg/m³

Максимална 24-часовна концентрација 67,7 µg/m³ измерена 19.04.2022.

Максимална 1-часовна концентрација 106 µg/m³ измерена 14.04.2022.

Азот диоксид (NO₂) – без прекорачење за ГВ (1ч)

ГВ (24ч) = ГВ (24ч) = 85 µg/m³;

ГВ (1ч) = ГВ (1ч) = 150 µg/m³;

Укупан број (24 ч.) мерења 30

Средња месечна концентрација 12,21 µg/m³

Максимална 24-часовна концентрација 23,7 µg/m³ измерена 14.04.2022.

Максимална 1-часовна концентрација 50,2 µg/m³ измерена 14.04.2022.

Бензен (В) -

ГВ(1г) = 5 $\mu\text{g}/\text{m}^3$ и ТВ=5 $\mu\text{g}/\text{m}^3$ на годишњем нивоу
Укупан број (24 ч.) мерења 30
Средња месечна концентрација 2,97 $\mu\text{g}/\text{m}^3$
Максимална 24-часовна концентрација 6,11 $\mu\text{g}/\text{m}^3$ измерена 14.04.2022.
Максимална 1-часовна концентрација 17,2 $\mu\text{g}/\text{m}^3$ измерена 05.04.2022.

Толуен (Т) - без прекорачења ГВ (7 дана)

ГВ (7дана) = 0,26 mg/m^3
Укупан број (24 ч.) мерења 30
Средња месечна концентрација 5,45 $\mu\text{g}/\text{m}^3$
Максимална 24-часовна концентрација 25 $\mu\text{g}/\text{m}^3$ измерена 30.04.2022.
Максимална 1-часовна концентрација 169 $\mu\text{g}/\text{m}^3$ измерена 30.04.2022.

р-Ксилен (Х)*

Укупан број (24 ч.) мерења 30
Средња месечна концентрација 0,91 $\mu\text{g}/\text{m}^3$
Максимална 24-часовна концентрација 2,87 $\mu\text{g}/\text{m}^3$ измерена 05.04.2022.
Максимална 1-часовна концентрација 15,7 $\mu\text{g}/\text{m}^3$ измерена 30.04.2022.

о-Ксилен (Х)*

Укупан број (24 ч.) мерења 30
Средња месечна концентрација 0,59 $\mu\text{g}/\text{m}^3$
Максимална 24-часовна концентрација 2,78 $\mu\text{g}/\text{m}^3$ измерена 14.04.2022.
Максимална 1-часовна концентрација 14,1 $\mu\text{g}/\text{m}^3$ измерена 14.04.2022.

Суспендоване честице (PM10) – **4 прекорачења ГВ (24ч) и ТВ (24ч)**

ГВ (24ч) = 50 $\mu\text{g}/\text{m}^3$; ТВ (24ч) = 50 $\mu\text{g}/\text{m}^3$;
Укупан број (24 ч.) мерења 30
Средња месечна концентрација 35,02 $\mu\text{g}/\text{m}^3$
Максимална 24-часовна концентрација 84 $\mu\text{g}/\text{m}^3$ измерена 05.04.2022.
Максимална 1-часовна концентрација 301 $\mu\text{g}/\text{m}^3$ измерена 14.04.2022.

мерна станица Ватрогасни дом

Укупни угљеводоници неметанског типа (ТНМНС)*

Укупан број (24 ч.) мерења 24
Средња месечна концентрација 32,29 $\mu\text{g}/\text{m}^3$
Максимална 24-часовна концентрација 54,3 $\mu\text{g}/\text{m}^3$ измерена 14.04.2022.
Максимална 1-часовна концентрација 164 $\mu\text{g}/\text{m}^3$ измерена 26.04.2022.

Азот диоксид (NO₂) - без прекорачења за ГВ (1ч)

ГВ (24ч) = ТВ (24ч) = 85 $\mu\text{g}/\text{m}^3$;
ГВ (1ч) = ТВ (1ч) = 150 $\mu\text{g}/\text{m}^3$;
Укупан број (24 ч.) мерења 29
Средња месечна концентрација 16,59 $\mu\text{g}/\text{m}^3$
Максимална 24-часовна концентрација 34,2 $\mu\text{g}/\text{m}^3$ измерена 14.04.2022.
Максимална 1-часовна концентрација 105 $\mu\text{g}/\text{m}^3$ измерена 05.04.2022.

Приземни озон (O₃) -

Укупан број (24 ч.) мерења 13 (недовољан број мерења)
Средња месечна концентрација 59,64 µg/m³ за 43,33 % мерења
Максимална 24-часовна концентрација 74,8 µg/m³ измерена 11.04.2022.
Максимална 1-часовна концентрација 109 µg/m³ измерена 05.04.2022.

Бензен (В) -

ГВ(1г) = 5 µg/m³ и ТВ=5 µg/m³ на годишњем нивоу
Укупан број (24 ч.) мерења 30
Средња месечна концентрација 1,78 µg/m³
Максимална 24-часовна концентрација 4,13 µg/m³ измерена 05.04.2022.
Максимална 1-часовна концентрација 11 µg/m³ измерена 06.04.2022.

Толуен (Т) - без прекорачења ГВ (7 дана)

ГВ (7 дана) = 0,26 mg/m³
Укупан број (24 ч.) мерења 30
Средња месечна концентрација 1,64 µg/m³
Максимална 24-часовна концентрација 4,14 µg/m³ измерена 15.04.2022.
Максимална 1-часовна концентрација 18 µg/m³ измерена 05.04.2022.

Ксилен (Х)*

Укупан број (24 ч.) мерења 30
Средња месечна концентрација 1,16 µg/m³
Максимална 24-часовна концентрација 3,84 µg/m³ измерена 15.04.2022.
Максимална 1-часовна концентрација 14,4 µg/m³ измерена 06.04.2022.

Суспендоване честице (PM10) – **нема прекорачења ГВ (24ч) и ТВ (24ч)**

ГВ (24ч) = 50 µg/m³; ТВ (24ч) = 50 µg/m³;
Укупан број (24 ч.) мерења 30
Средња месечна концентрација 22,13 µg/m³
Максимална 24-часовна концентрација 48 µg/m³ измерена 15.04.2022.
Максимална 1-часовна концентрација 160 µg/m³ измерена 15.04.2022.

Суспендоване честице (PM2.5) -

ГВ(1г) = 25µg/m³; ТВ(1г) = 25µg/m³
Укупан број (24 ч.) мерења 30
Средња месечна концентрација 16,05 µg/m³
Максимална 24-часовна концентрација 33,8 µg/m³ измерена 05.04.2022.
Максимална 1-часовна концентрација 107 µg/m³ измерена 07.04.2022.

Суспендоване честице (PM1)* -

Укупан број (24 ч.) мерења 30
Средња месечна концентрација 13,95µg/m³
Максимална 24-часовна концентрација 30,5 µg/m³ измерена 05.04.2022.
Максимална 1-часовна концентрација 102 µg/m³ измерена 07.04.2022.

мерна станица Војловица

Сумпор диоксид (SO₂) - без прекорачења ГВ (24ч) и ГВ (1ч)

$$\text{ГВ (24ч)} = 125 \mu\text{g/m}^3; \text{ГВ (1ч)} = 350 \mu\text{g/m}^3$$

Укупан број (24 ч.) мерења 30

Средња месечна концентрација 7,01 $\mu\text{g/m}^3$

Максимална 24-часовна концентрација 25,6 $\mu\text{g/m}^3$ измерена 05.04.2022.

Максимална 1-часовна концентрација 90,8 $\mu\text{g/m}^3$ измерена 05.04.2022.

Суспендоване честице (PM10) – 4 прекорачења ГВ (24ч) и ТВ (24ч)

$$\text{ГВ (24ч)} = 50 \mu\text{g/m}^3; \text{ТВ (24ч)} = 50 \mu\text{g/m}^3$$

Укупан број (24 ч.) мерења 30

Средња месечна концентрација 34,34 $\mu\text{g/m}^3$

Максимална 24-часовна концентрација 68,2 $\mu\text{g/m}^3$ измерена 05.04.2022.

Максимална 1-часовна концентрација 244 $\mu\text{g/m}^3$ измерена 14.04.2022.

Суспендоване честице (PM2.5) -

$$\text{ГВ(1г)} = 25\mu\text{g/m}^3; \text{ТВ(1г)} = 25\mu\text{g/m}^3$$

Укупан број (24 ч.) мерења 30

Средња месечна концентрација 26,45 $\mu\text{g/m}^3$

Максимална 24-часовна концентрација 55,6 $\mu\text{g/m}^3$ измерена 05.04.2022.

Максимална 1-часовна концентрација 169 $\mu\text{g/m}^3$ измерена 05.04.2022.

Бензен (В) -

$$\text{ГВ(1г)} = 5 \mu\text{g/m}^3 \text{ и } \text{ТВ}=5 \mu\text{g/m}^3 \text{ на годишњем нивоу}$$

Укупан број (24 ч.) мерења 30

Средња месечна концентрација 2,51 $\mu\text{g/m}^3$

Максимална 24-часовна концентрација 5,18 $\mu\text{g/m}^3$ измерена 05.04.2022.

Максимална 1-часовна концентрација 19,4 $\mu\text{g/m}^3$ измерена 15.04.2022.

Толуен (Т) - без прекорачења ГВ (7 дана)

$$\text{ГВ (7дана)} = 0,26 \text{ mg/m}^3$$

Укупан број (24 ч.) мерења 30

Средња месечна концентрација 2,73 $\mu\text{g/m}^3$

Максимална 24-часовна концентрација 6,76 $\mu\text{g/m}^3$ измерена 14.04.2022.

Максимална 1-часовна концентрација 21,9 $\mu\text{g/m}^3$ измерена 15.04.2022.

Ксилен (Х)*

Укупан број (24 ч.) мерења 30

Средња месечна концентрација 2,06 $\mu\text{g/m}^3$

Максимална 24-часовна концентрација 10,3 $\mu\text{g/m}^3$ измерена 09.04.2022.

Максимална 1-часовна концентрација 35,2 $\mu\text{g/m}^3$ измерена 09.04.2022.

мерна станица Старчево

Сумпор диоксид (SO₂) - без прекорачења ГВ (24ч) и ГВ (1ч)

$$\text{ГВ (24ч)} = 125 \mu\text{g/m}^3; \text{ГВ (1ч)} = 350 \mu\text{g/m}^3$$

Укупан број (24 ч.) мерења 30

Средња месечна концентрација 16,27 $\mu\text{g/m}^3$

Максимална 24-часовна концентрација 37,2 $\mu\text{g/m}^3$ измерена 05.04.2022.

Максимална 1-часовна концентрација 289 $\mu\text{g/m}^3$ измерена 09.04.2022.

Суспендоване честице (PM10) – 4 прекорачења ГВ (24ч) и ТВ (24ч)

ГВ (24ч) = 50 $\mu\text{g}/\text{m}^3$; ТВ (24ч) = 50 $\mu\text{g}/\text{m}^3$;

Укупан број (24 ч.) мерења 30

Средња месечна концентрација 33,33 $\mu\text{g}/\text{m}^3$

Максимална 24-часовна концентрација 88,4 $\mu\text{g}/\text{m}^3$ измерена 25.04.2022.

Максимална 1-часовна концентрација 832 $\mu\text{g}/\text{m}^3$ измерена 25.04.2022.

Приземни озон (O_3) -

Укупан број (24 ч.) мерења 30

Средња месечна концентрација 53,55 $\mu\text{g}/\text{m}^3$

Максимална 24-часовна концентрација 61,8 $\mu\text{g}/\text{m}^3$ измерена 27.04.2022.

Максимална 1-часовна концентрација 86,2 $\mu\text{g}/\text{m}^3$ измерена 27.04.2022.

Угљенмоноксид (CO)- без прекорачења ГВ (24ч) , ГВ (8ч)

ГВ (24ч) = 5 mg/m^3 ; ГВ (8ч) = 10 mg/m^3 ;

Укупан број (24 ч.) мерења 30

Средња месечна концентрација 0,56 mg/m^3

Максимална 24-часовна концентрација 0,82 mg/m^3 измерена 05.04.2022.

Максимална 1-часовна концентрација 1,76 mg/m^3 измерена 05.04.2022.

Азот диоксид (NO_2) - без прекорачења за ГВ (1ч)

ГВ (24ч) = ТВ (24ч) = 85 $\mu\text{g}/\text{m}^3$;

ГВ (1ч) = ТВ (1ч) = 150 $\mu\text{g}/\text{m}^3$;

Укупан број (24 ч.) мерења 30

Средња месечна концентрација 15,86 $\mu\text{g}/\text{m}^3$

Максимална 24-часовна концентрација 32,6 $\mu\text{g}/\text{m}^3$ измерена 14.04.2022.

Максимална 1-часовна концентрација 115 $\mu\text{g}/\text{m}^3$ измерена 14.04.2022.

ГВ - гранична вредност прописана "Уредбом о условима за мониторинг и захтевима квалитета ваздуха"
("Сл.гласник РС" бр. 11/10, 75/10 и 63/13)

ТВ - толерантна вредност прописана "Уредбом о условима за мониторинг и захтевима квалитета ваздуха"
("Сл.гласник РС" бр. 11/10, 75/10 и 63/13)

- за сумпордиоксид ГВ (1г) = 50 $\mu\text{g}/\text{m}^3$, ГВ(24ч) се не сме прекорачити више од 3 пута у једној календарској години, а ГВ(1ч) не сме се прекорачити више од 24 пута у једној кал. години

- за угљен моноксид ГВ (1г) = 3 mg/m^3

- за приземни озон је прописана Уредбом циљана вредност (максимална дневна осмочасовна средња вредност) која износи 120,0 $\mu\text{g}/\text{m}^3$ и не сме се прекорачити у више од 25 дана по календарској години у току три године мерења.

- за азот диоксид ГВ(1ч) се не сме прекорачити више од 18 пута годишње, ГВ(1г) = 40 $\mu\text{g}/\text{m}^3$, ТВ(1г) = 44 $\mu\text{g}/\text{m}^3$

- за PM10 ГВ (1г) = 40 $\mu\text{g}/\text{m}^3$, ГВ(24ч) се не сме прекорачити више од 35 пута у једној кал. години

- за PM2.5 ГВ (1г) = 25 $\mu\text{g}/\text{m}^3$, толерантна вредност ТВ за 2019. годину износи 25 $\mu\text{g}/\text{m}^3$

- за бензен прописана гранична вредност ГВ која износи 5 $\mu\text{g}/\text{m}^3$ на годишњем нивоу, толерантна вредност ТВ за 2022. годину износи 5 $\mu\text{g}/\text{m}^3$

*ГВ није прописана "Уредбом о условима за мониторинг и захтевима квалитета ваздуха" ("Сл.гласник РС" бр. 11/10, 75/10 и 63/13).

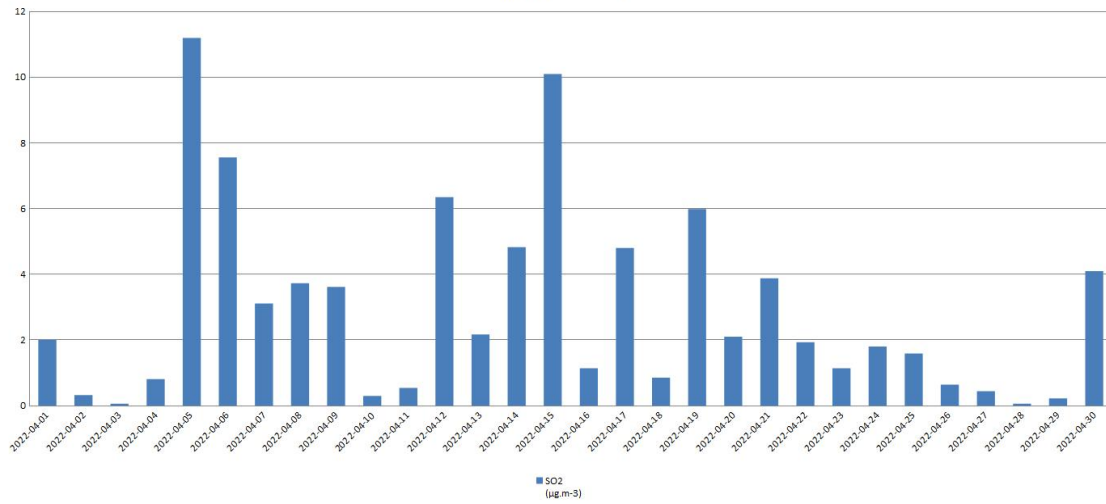
Месечни извештаји Система за континуално праћење аерозагађења презентују се на интернет адреси www.pancevo.rs

Секретар

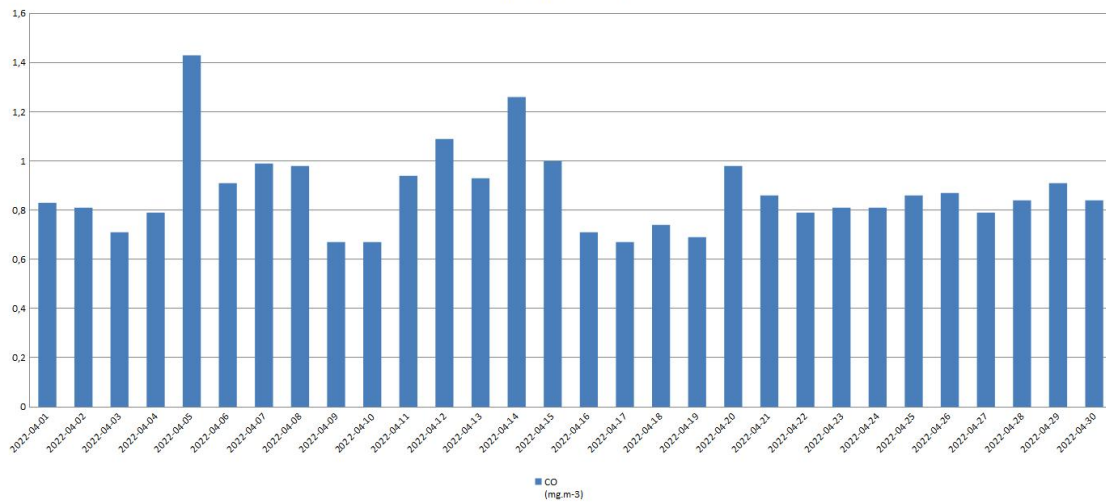
Зденка Миљковић

ГРАФИЧКИ И
ТАБЕЛАРНИ
ПРИКАЗ

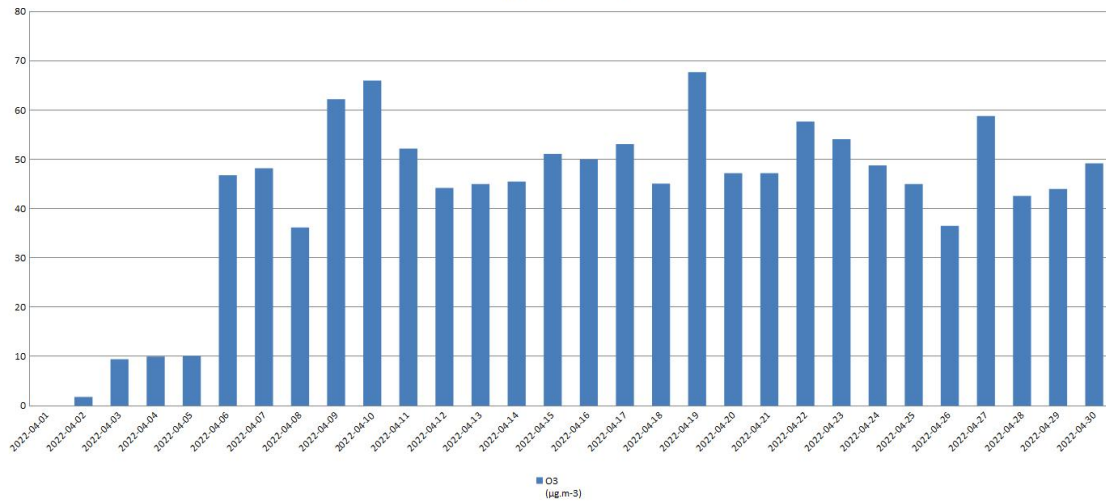
Цара Душана - SO2



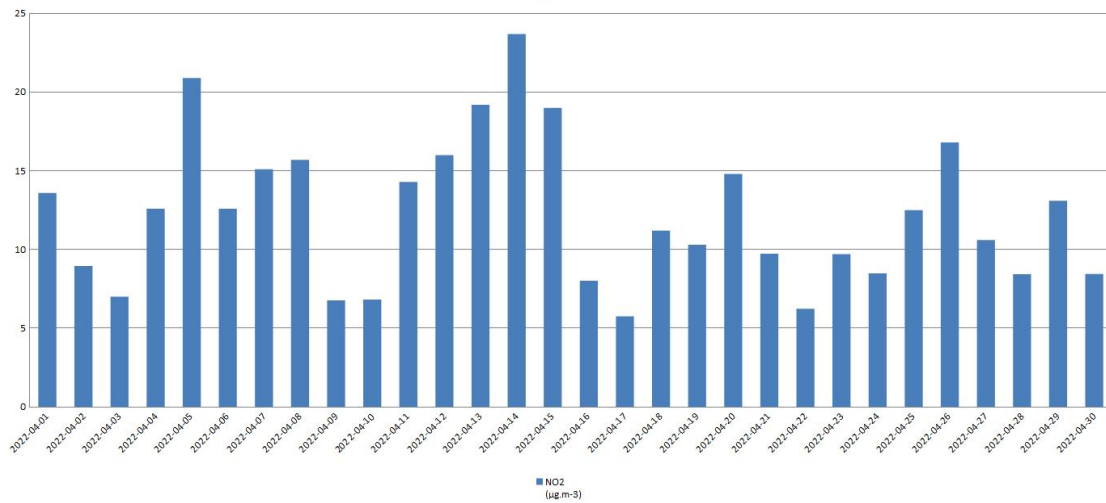
Цара Душана - CO



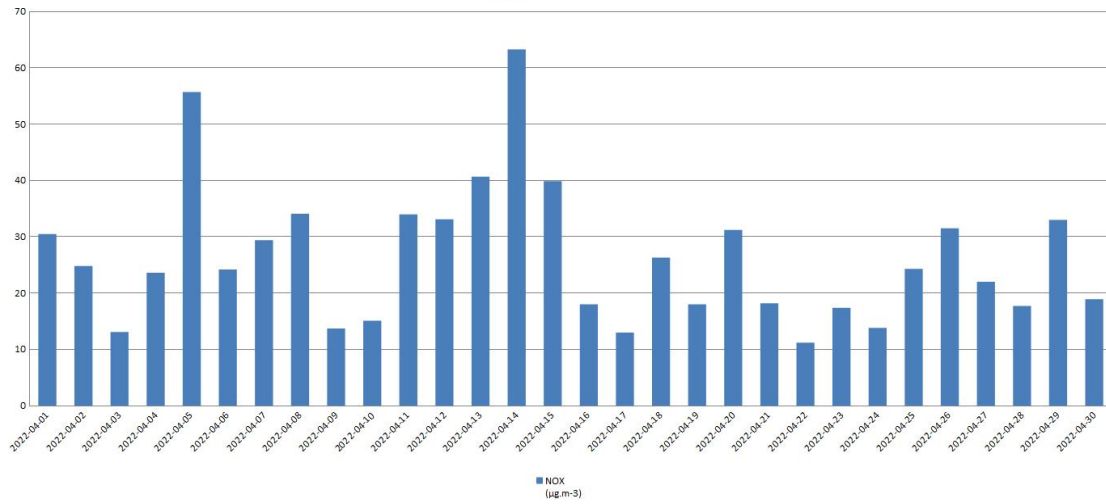
Цара Душана - O3



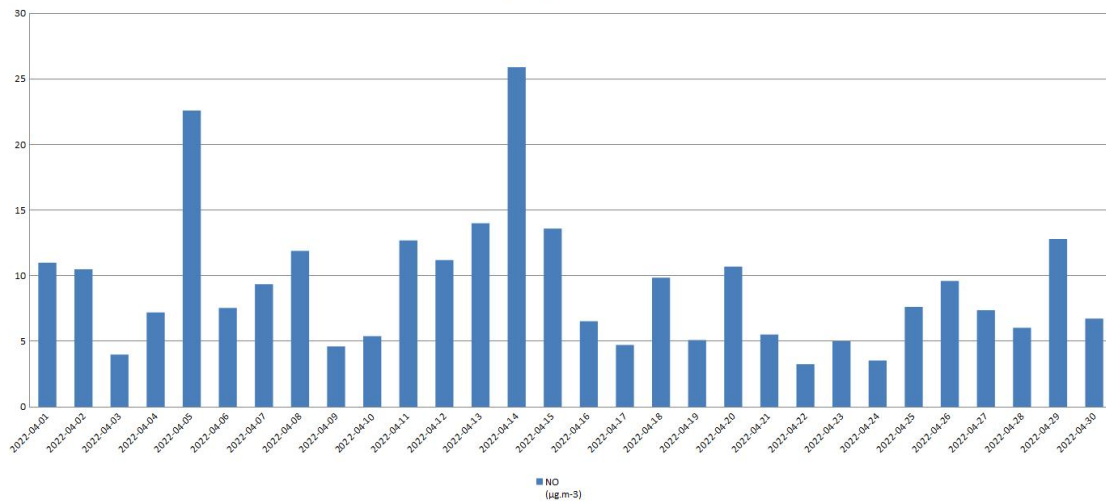
Цара Душана - NO2



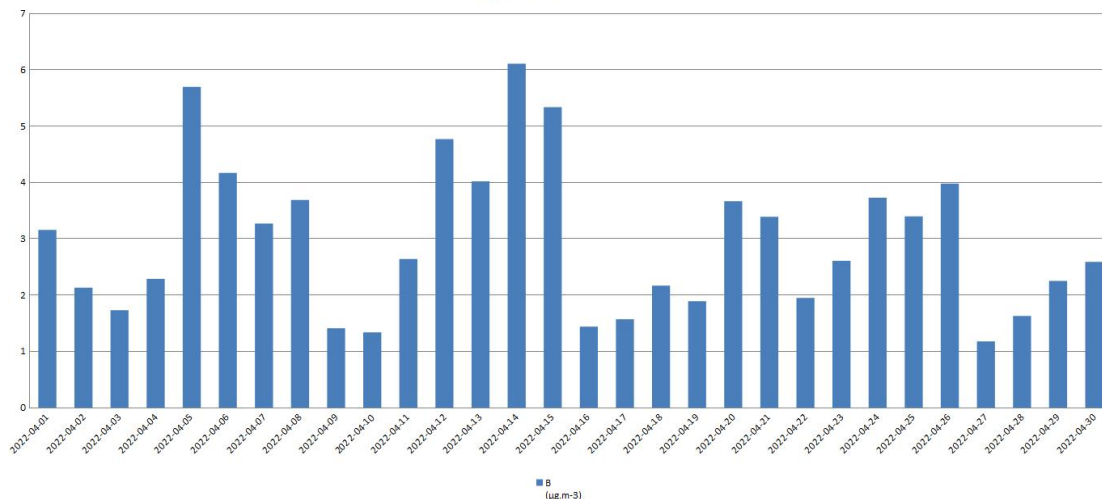
Цара Душана - NOx



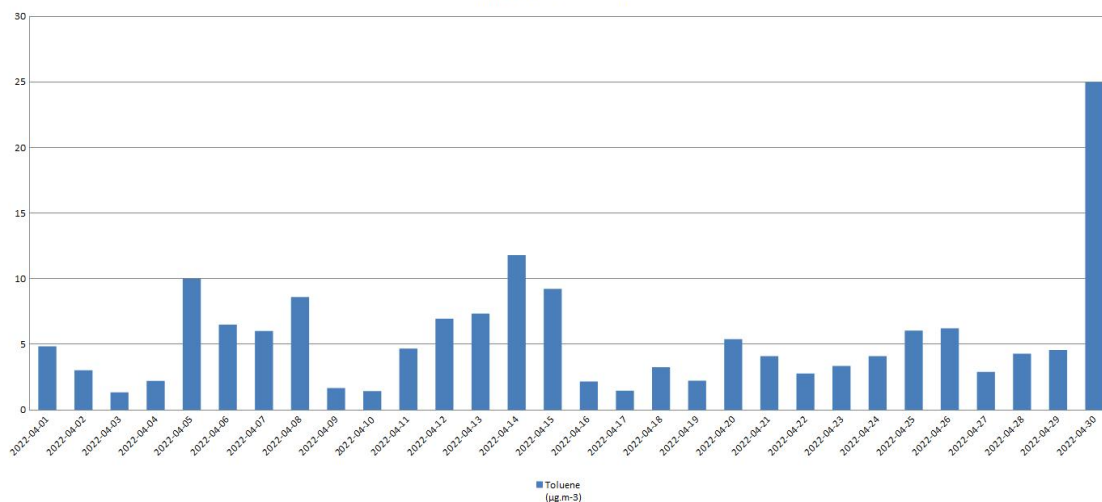
Цара Душана - NO



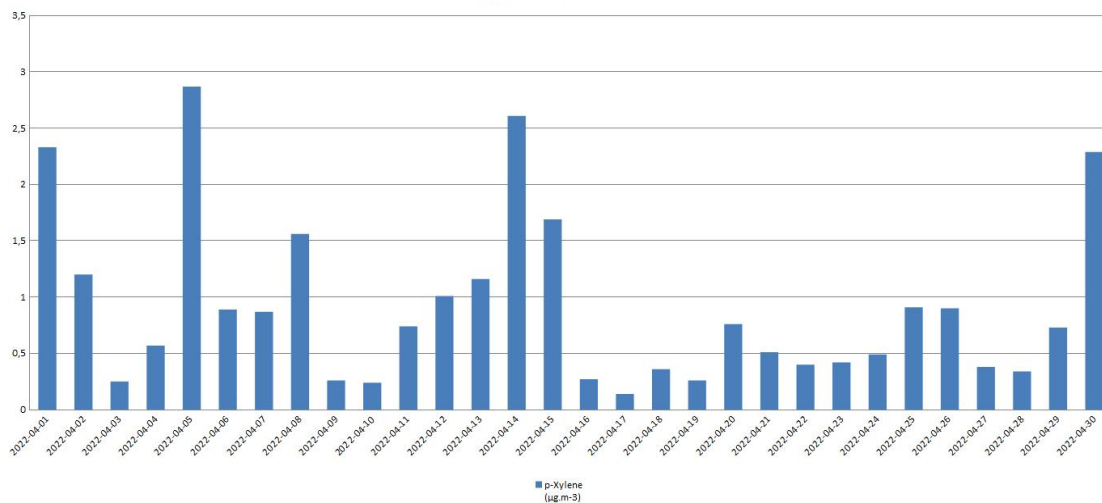
Цара Душана - Бензен



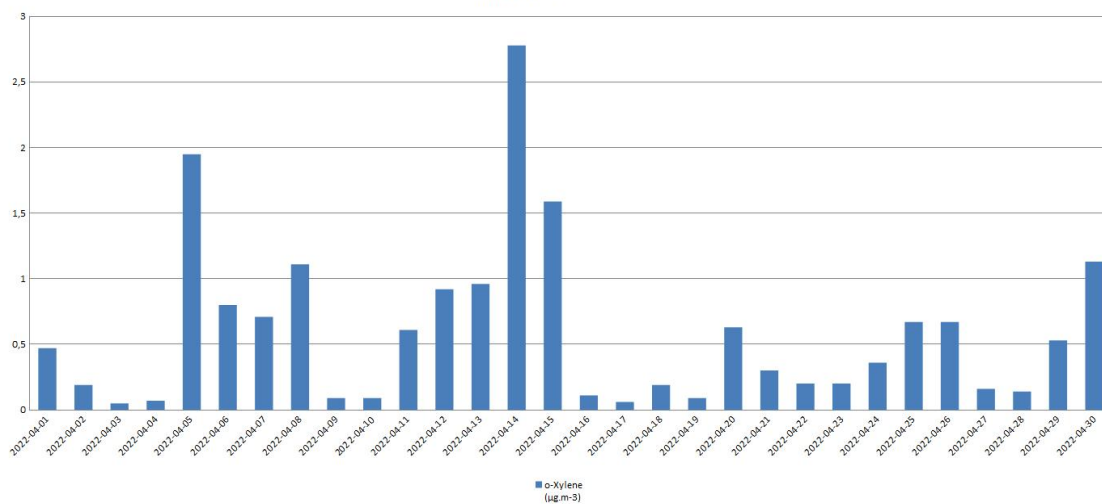
Цара Душана - Толуен



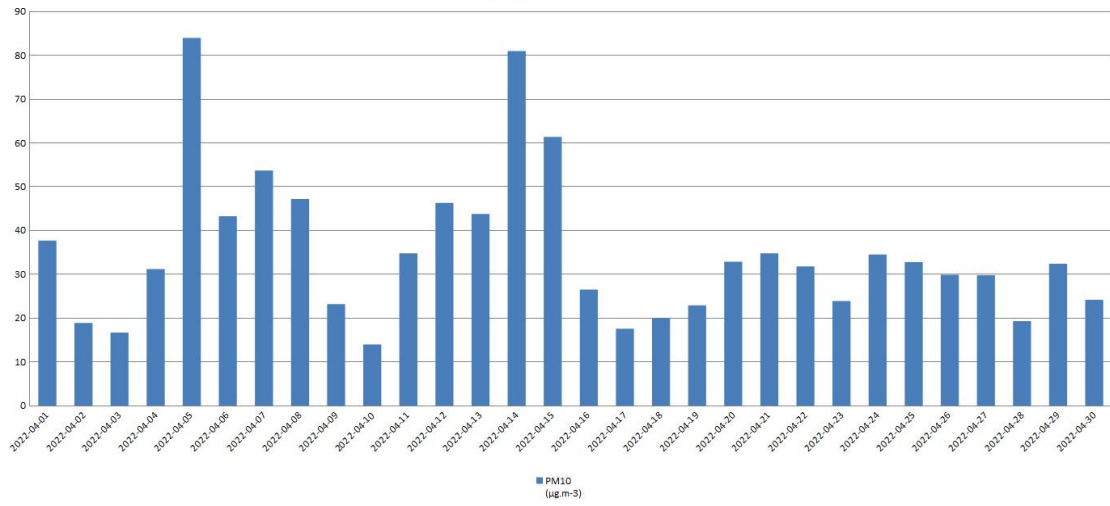
Цара Душана - Ксилен



Цара Душана - Ксилен



Цара Душана - PM10



Grad Pančevo-Sekretarijat za zaštitu životne sredine SZŽS Pa

Pančevo, Trg Kralja Petra I br2-4

013-308.784, 013-308.884

www.pancevo.rs

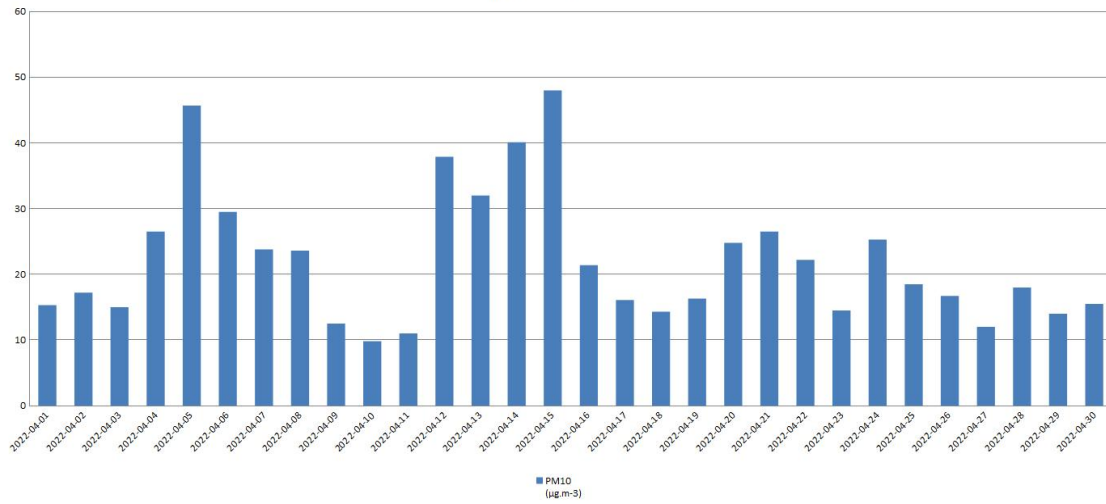
Stanica: Pančevo Vatrog dom RS4015A

Izveštaj za period: 2022-04-01 00:00-2022-04-30 23:59

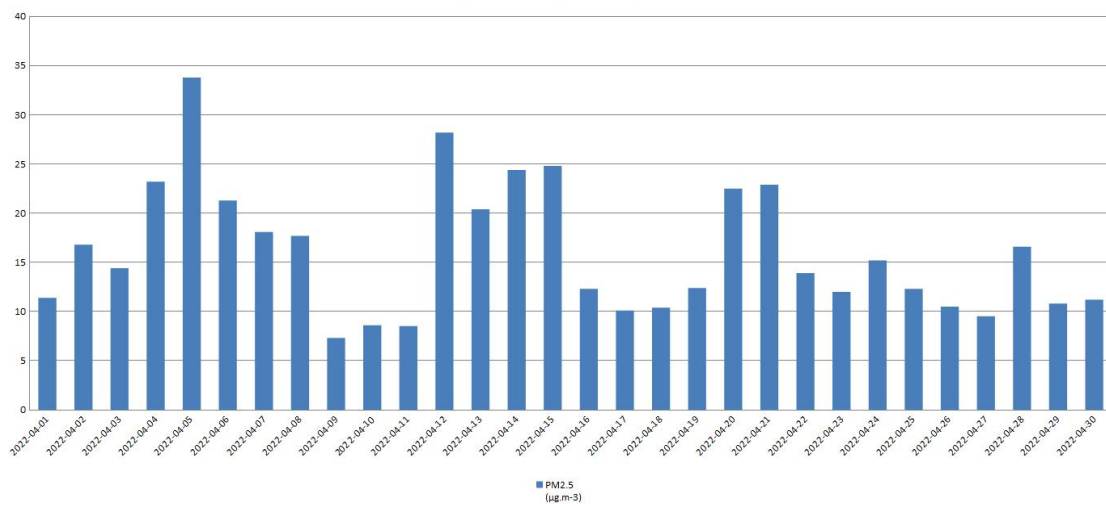
AOP podaci

Vreme	PM10 ($\mu\text{g}\cdot\text{m}^{-3}$)	PM2.5 ($\mu\text{g}\cdot\text{m}^{-3}$)	PM1 ($\mu\text{g}\cdot\text{m}^{-3}$)	B ($\mu\text{g}\cdot\text{m}^{-3}$)	Toluene ($\mu\text{g}\cdot\text{m}^{-3}$)	mp-Xylene ($\mu\text{g}\cdot\text{m}^{-3}$)	NO2 ($\mu\text{g}\cdot\text{m}^{-3}$)	NOX ($\mu\text{g}\cdot\text{m}^{-3}$)	NO ($\mu\text{g}\cdot\text{m}^{-3}$)	O3 ($\mu\text{g}\cdot\text{m}^{-3}$)	THC(NM) ($\mu\text{g}\cdot\text{m}^{-3}$)
2022-04-01	15,3	11,4	7,79	2,41	2,06	2,94		39,3	12	54,6	14,2
2022-04-02	17,2	16,8	16,4	2,2	1,55	2,24	15,7	33	11,3	43,2	14,6
2022-04-03	15	14,4	13,8	1,31	0,51	0,49	10,6	18,3	5	60,7	12,3
2022-04-04	26,5	23,2	21,8	2,12	1,1	0,63	19,5	28	5,46	66,8	13,7
2022-04-05	45,7	33,8	30,5	4,13	4,06	2,76	32,6	51,3	12,2	53,2	14
2022-04-06	29,5	21,3	19,1	3,01	4	3,02	26,2	43,2	11,2	51	
2022-04-07	23,8	18,1	13,9	1,29	1,8	0,49	19,9	25,2	3,46	64,4	39,6
2022-04-08	23,6	17,7	15,2	1,75	2,93	1,29	21,2	30,8	6,21	51,2	38,7
2022-04-09	12,5	7,32	5,6	0,72	0,42	0,15	7,56	11,6	2,61	69,4	41,8
2022-04-10	9,82	8,61	7,9	0,66	0,22	0,05	7,89	12	2,66	73	39,4
2022-04-11	11	8,53	7,4	0,7	0,23	0,14	12	17,1	3,31	74,8	42,2
2022-04-12	37,9	28,2	25,6	3,31	3,04	1,88	24,3	38	9		44,3
2022-04-13	32	20,4	17,7	2,8	3,57	2,39	22,6	29,8	4,68		47,7
2022-04-14	40,1	24,4	19,9	2,96	3,36	2,85	34,2	51,2	11,1		54,3
2022-04-15	48	24,8	19,9	3,49	4,14	3,84	28,3	50,2	14,3		52,5
2022-04-16	21,4	12,3	9,97	0,7	0,47	0,06	9,46	13,6	2,71		
2022-04-17	16,1	10,1	8,64	0,98	0,5	0,15	10,3	14,2	2,53		
2022-04-18	14,3	10,4	9,36	1,28	0,76	0,21	9,76	14	2,79		
2022-04-19	16,3	12,4	11,2	0,9	0,43	0,16	12,3	16,1	2,53		
2022-04-20	24,8	22,5	21,4	1,91	1,28	0,95	18,2	24,1	3,93		
2022-04-21	26,5	22,9	21,6	1,8	1,49	1,12	17,3	24	4,35		42,1
2022-04-22	22,2	13,9	11,3	1	0,69	0,18	10,6	15,1	2,92		41
2022-04-23	14,5	12	10,2	1,61	0,87	0,43	10,9	17,8	4,48		39,4
2022-04-24	25,3	15,2	11,6	2,42	1,77	1,07	13,8	20,5	4,42		43,6
2022-04-25	18,5	12,3	8,9	2,05	1,68	1,17	17,8	27,8	6,53		47,3
2022-04-26	16,7	10,5	8,52	2,74	1,76	1,42	21,5	33	7,62		37,6
2022-04-27	12	9,51	8,38	0,51	0,75	0,45	9,7	15,5	3,83		12,8
2022-04-28	18	16,6	15,7	0,66	0,41	0,09	8,39	13,3	3,21		11,8
2022-04-29	14	10,8	9,62	0,76	1,15	0,61	12,9	18,8	3,93	59,8	13,9
2022-04-30	15,5	11,2	9,56	1,15	2,28	1,43	15,7	27,8	7,91	53,2	16,1
Minimum	9,82	7,32	5,6	0,51	0,22	0,05	7,56	11,6	2,53	43,2	11,8
Vreme min	2022-04-10	2022-04-09	2022-04-09	2022-04-27	2022-04-10	2022-04-10	2022-04-09	2022-04-09	2022-04-17	2022-04-02	2022-04-28
Medijana	18,25	14,15	11,45	1,68	1,39	0,79	15,7	24,05	4,45	59,8	39,4
Prosek	22,13	16,05	13,95	1,78	1,64	1,16	16,59	25,82	5,94	59,64	32,29
Percentile 98	46,67	30,55	27,66	3,76	4,09	3,36	33,3	51,24	13,08	74,37	53,47
Percentile 50	18,25	14,15	11,45	1,68	1,39	0,79	15,7	24,05	4,45	59,8	39,4
Maksimum	48	33,8	30,5	4,13	4,14	3,84	34,2	51,3	14,3	74,8	54,3
Vreme max	2022-04-15	2022-04-05	2022-04-05	2022-04-05	2022-04-15	2022-04-15	2022-04-14	2022-04-05	2022-04-15	2022-04-11	2022-04-14
Raspoloživost %	100	100	100	100	100	100	96,67	100	100	43,33	80

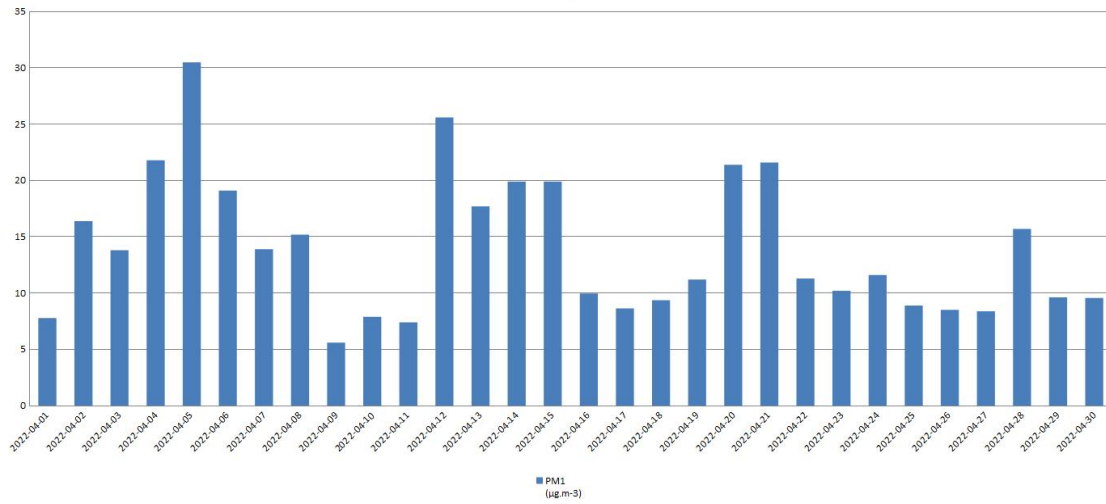
Ватрогасни дом - PM10



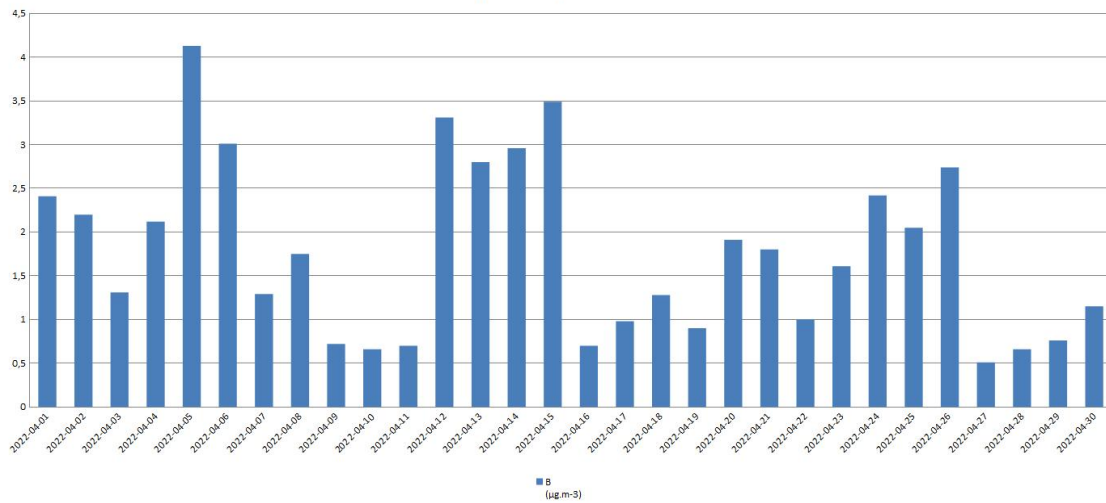
Ватрогасни дом - PM2.5



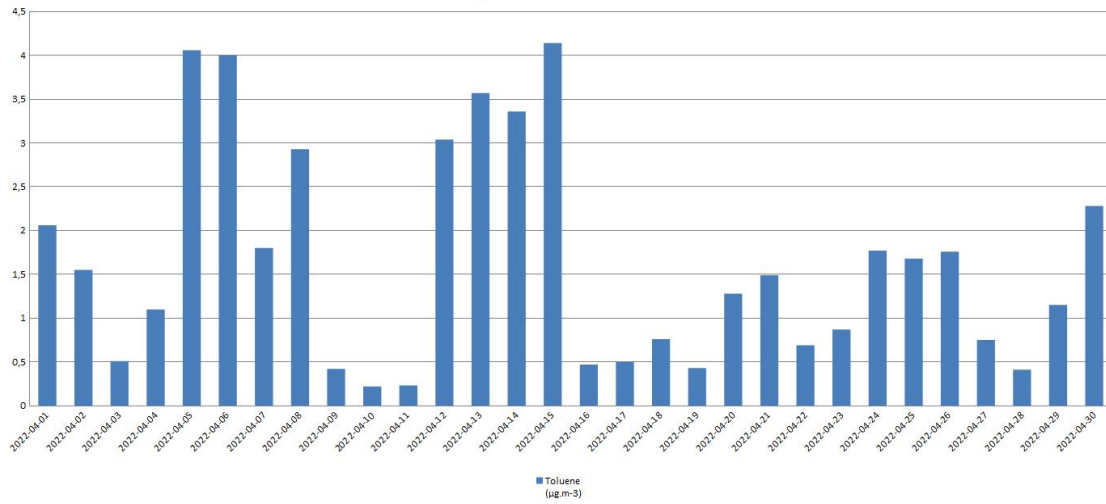
Ватрогасни дом - PM1



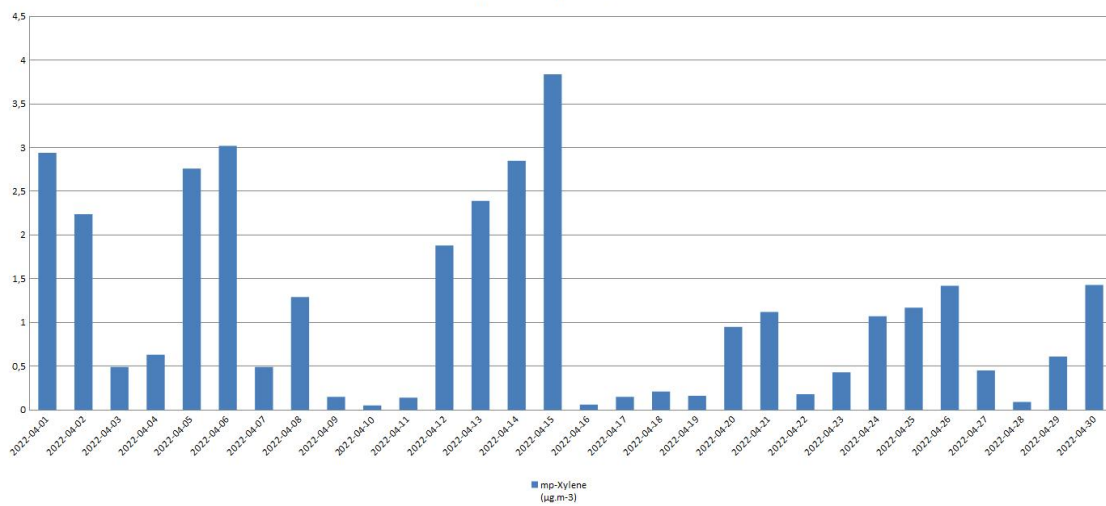
Ватрогасни дом - Бензен



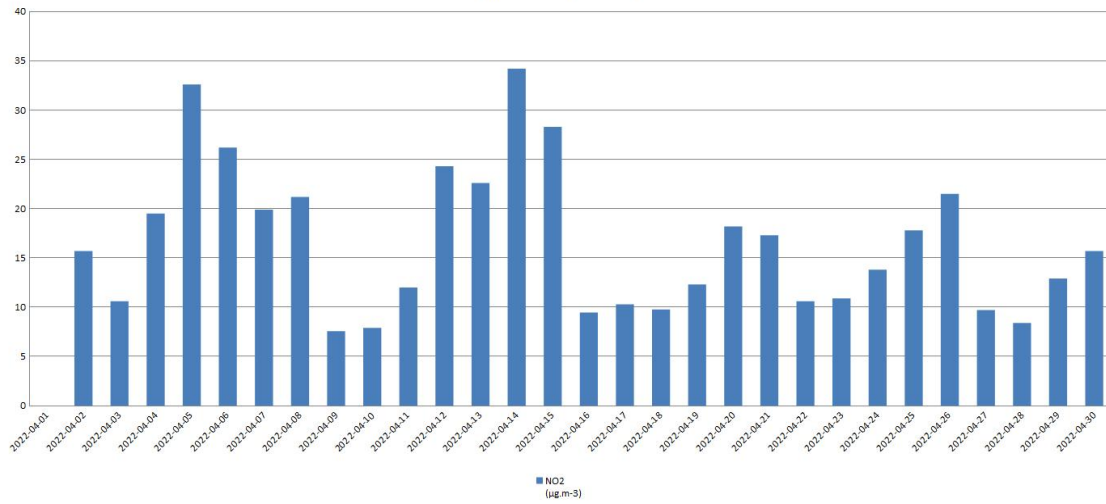
Ватрогасни дом - Толуен



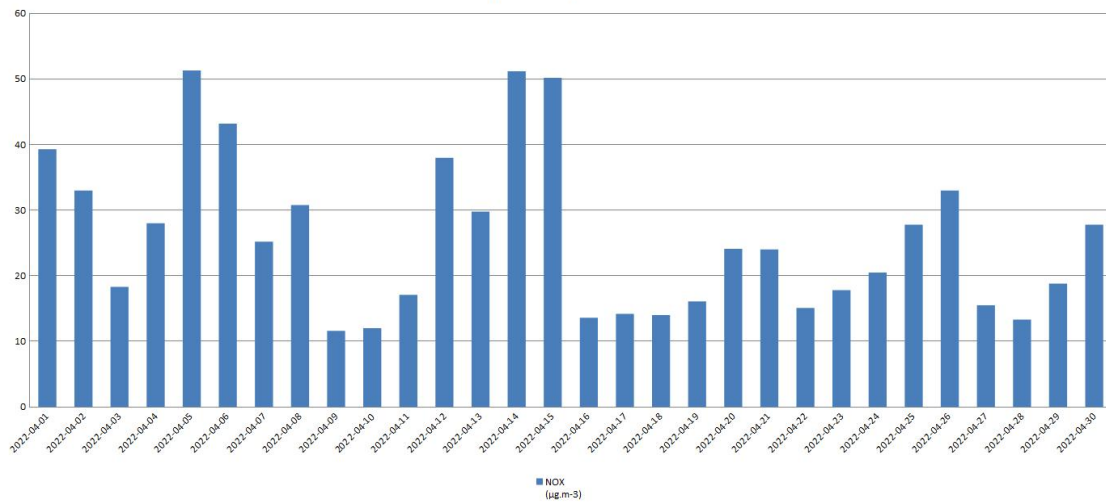
Ватрогасни дом - Ксилен



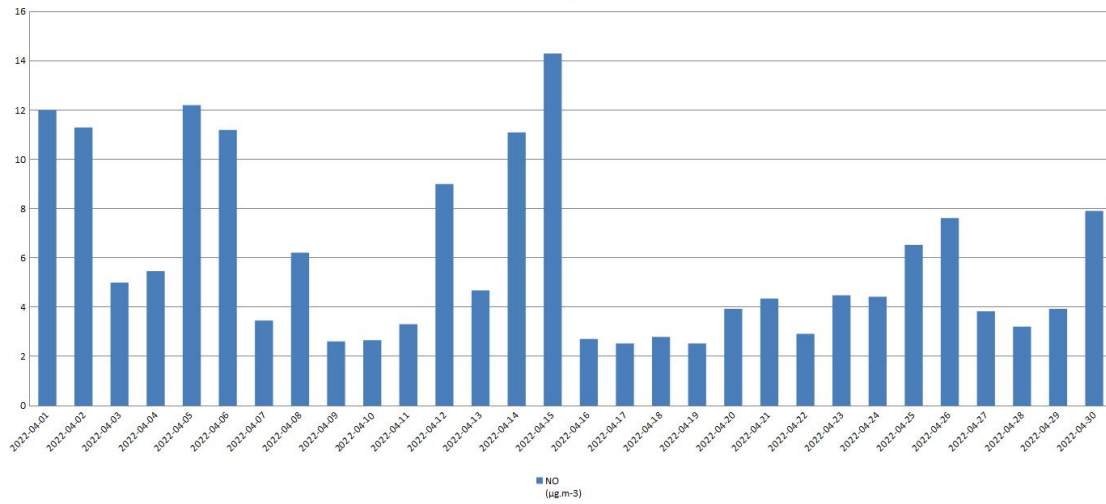
Ватрогасни дом - NO2



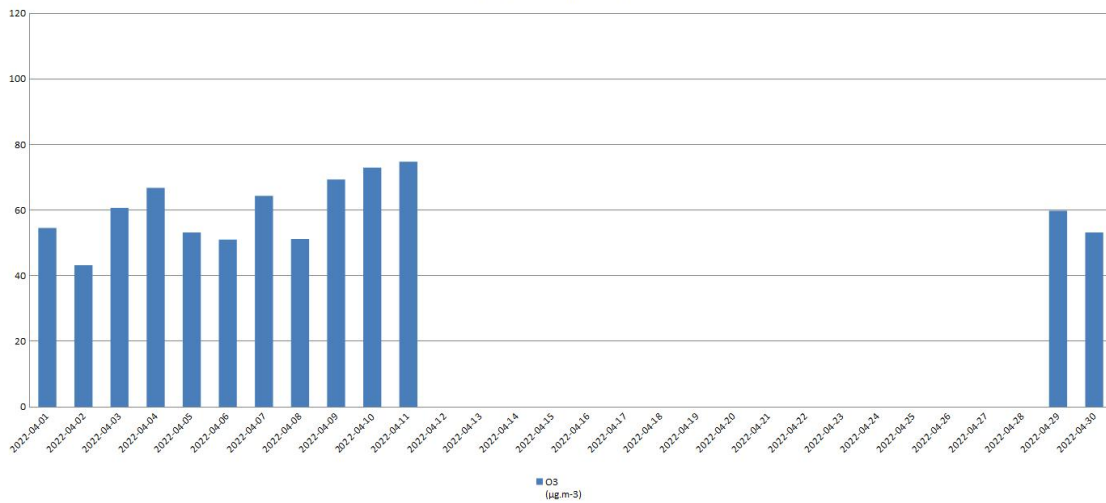
Ватрогасни дом - NOx



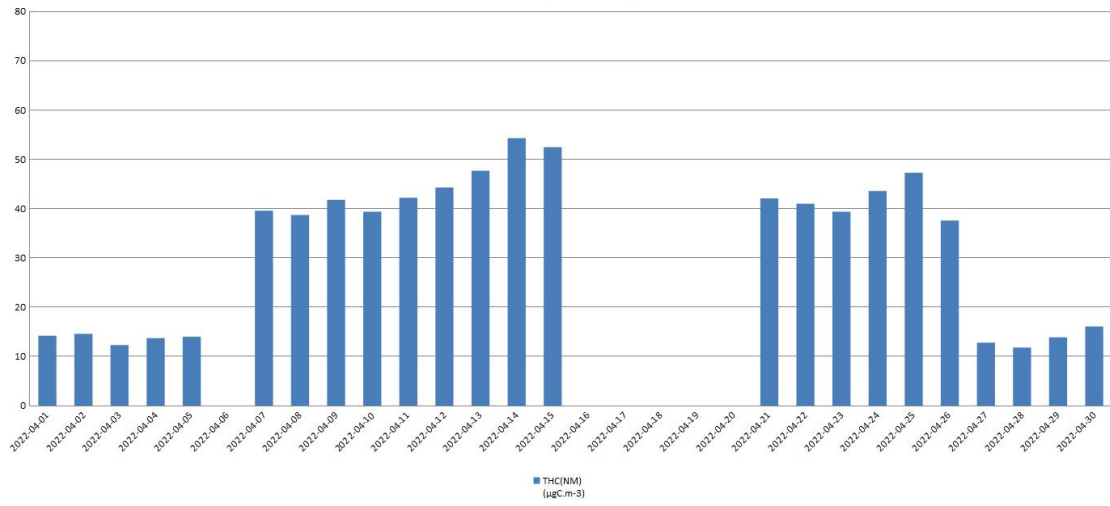
Ватрогасни дом - NO



Ватрогасни дом - O3



Ватрогасни дом - ТНС(NM)



Grad Pančevo-Sekretarijat za zaštitu životne sredine SZZŠ Pa

Pančevo, Trg Kralja Petra I br2-4

013-308.784, 013-308.884

www.pancevo.rs

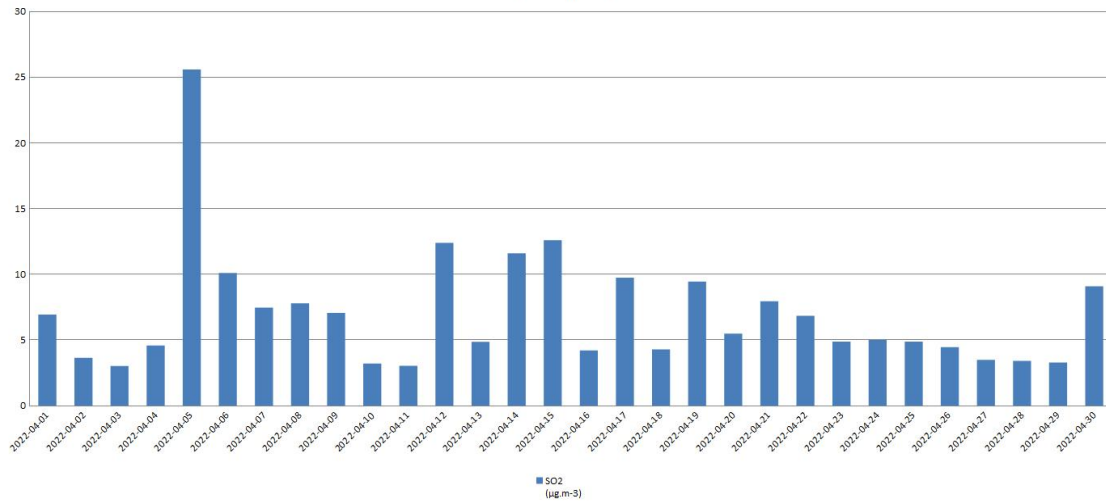
Stanica: Pančevo Vojlovica RS4017A

Izveštaj za period: 2022-04-01 00:00-2022-04-30 23:59

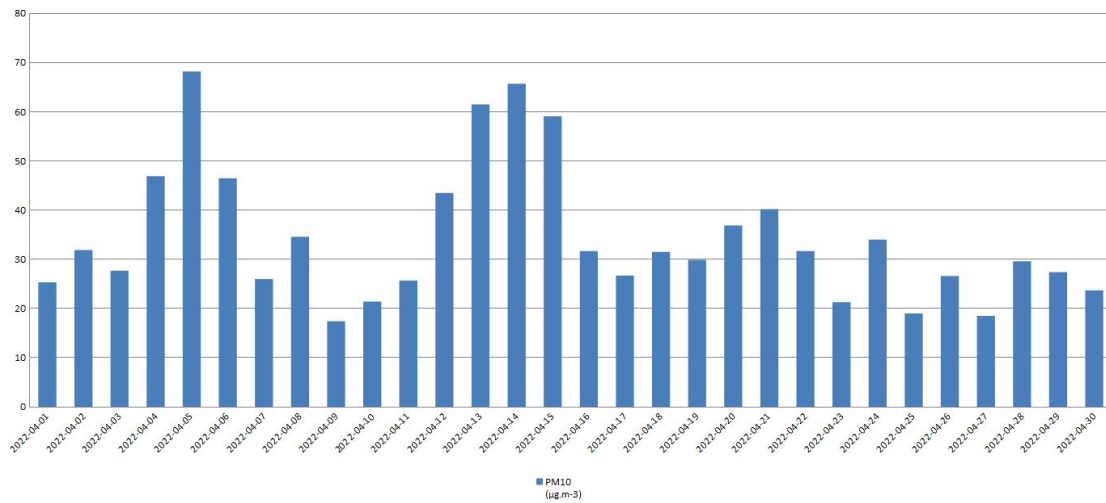
AOP podaci

Vreme	SO2 ($\mu\text{g}\cdot\text{m}^{-3}$)	PM10 ($\mu\text{g}\cdot\text{m}^{-3}$)	PM2.5 ($\mu\text{g}\cdot\text{m}^{-3}$)	B ($\mu\text{g}\cdot\text{m}^{-3}$)	Toluene ($\mu\text{g}\cdot\text{m}^{-3}$)	mp-Xylene ($\mu\text{g}\cdot\text{m}^{-3}$)
2022-04-01	6,93	25,3	21,2	2,56	2,67	1,53
2022-04-02	3,64	31,9	31,2	2	1,04	0,47
2022-04-03	3,02	27,7	26,7	1,45	0,46	0,06
2022-04-04	4,58	46,9	40,9	3,71	2,24	1,18
2022-04-05	25,6	68,2	55,6	5,18	5,44	3,98
2022-04-06	10,1	46,5	34	3,89	5,52	4,07
2022-04-07	7,47	26	19,9	2,28	2,07	1,59
2022-04-08	7,79	34,6	28,2	2,95	2,56	1,61
2022-04-09	7,06	17,4	11,7	3,85	6,64	10,3
2022-04-10	3,21	21,4	19,7	0,99	0,34	0,06
2022-04-11	3,04	25,7	18,6	1,19	1,03	0,79
2022-04-12	12,4	43,5	35,2	3,35	3,71	2,29
2022-04-13	4,86	61,5	44	4	5,7	4,85
2022-04-14	11,6	65,7	35,6	3,54	6,76	6,7
2022-04-15	12,6	59,1	36,8	4,9	6,21	5,69
2022-04-16	4,2	31,7	21	1,19	0,74	0,18
2022-04-17	9,75	26,7	19,3	1,76	1,08	0,42
2022-04-18	4,29	31,5	24,7	2,06	1,37	0,48
2022-04-19	9,44	29,9	24	2,36	1,42	0,75
2022-04-20	5,48	36,9	34,7	2,3	1,82	1,02
2022-04-21	7,95	40,2	36,2	2,79	3,66	1,74
2022-04-22	6,84	31,7	20,9	2,25	2,24	0,83
2022-04-23	4,88	21,3	18,7	1,51	1,21	0,54
2022-04-24	5,02	34	20,6	2,79	3,08	1,98
2022-04-25	4,87	19	13	2,04	2,19	1,55
2022-04-26	4,45	26,6	17,6	3,01	3,4	2,47
2022-04-27	3,49	18,5	15,5	1,05	1,28	0,72
2022-04-28	3,41	29,6	27,6	0,84	0,58	0,25
2022-04-29	3,28	27,4	22,7	1,4	1,36	0,94
2022-04-30	9,09	23,7	17,8	2,06	4,2	2,76
Minimum	3,02	17,4	11,7	0,84	0,34	0,06
Vreme min						
	2022-04-03	2022-04-09	2022-04-09	2022-04-28	2022-04-10	2022-04-03
Medijana	5,25	30,7	23,35	2,29	2,22	1,36
Prosek	7,01	34,34	26,45	2,51	2,73	2,06
Percentile 98	18,06	66,75	48,87	5,02	6,69	8,21
Percentile 50	5,25	30,7	23,35	2,29	2,22	1,36
Maksimum	25,6	68,2	55,6	5,18	6,76	10,3
Vreme max						
	2022-04-05	2022-04-05	2022-04-05	2022-04-05	2022-04-14	2022-04-09
Raspoloživost %	100	100	100	100	100	100

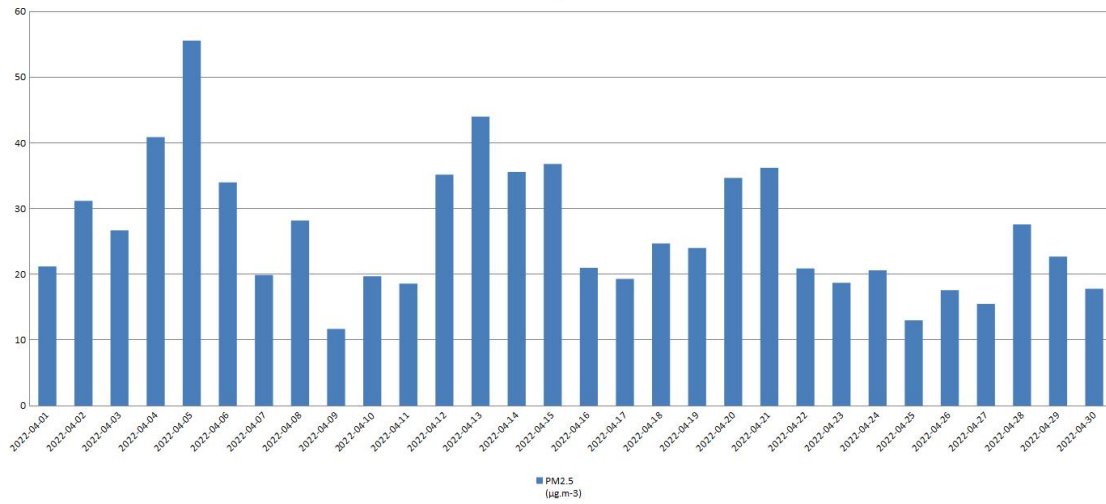
Војловица - SO2



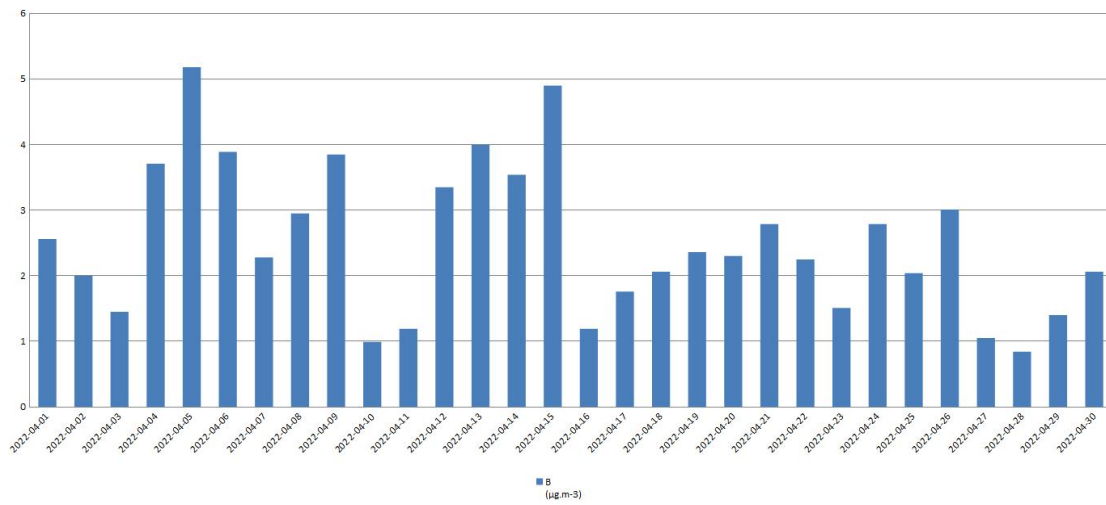
Војловица - PM10



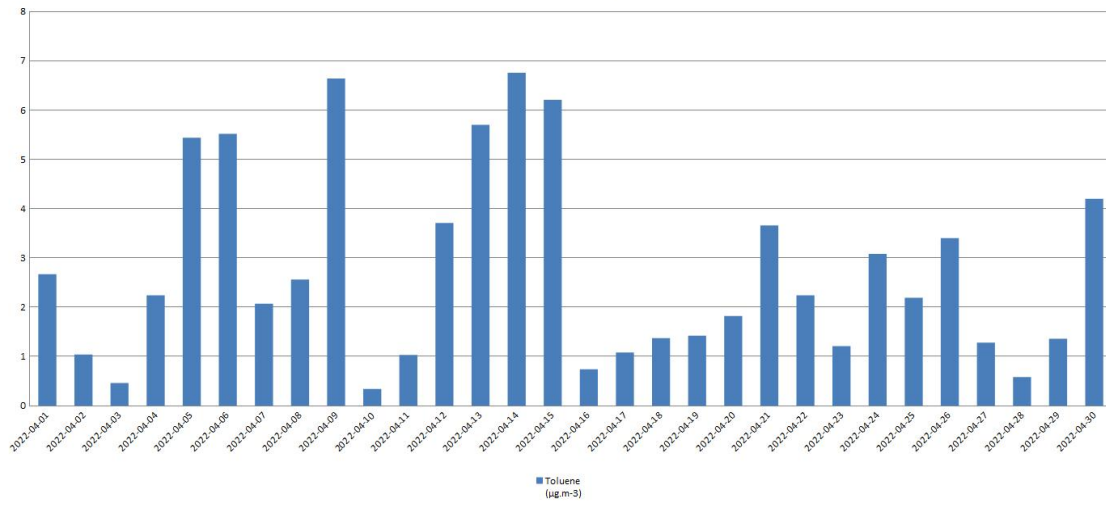
Војловица - PM2.5



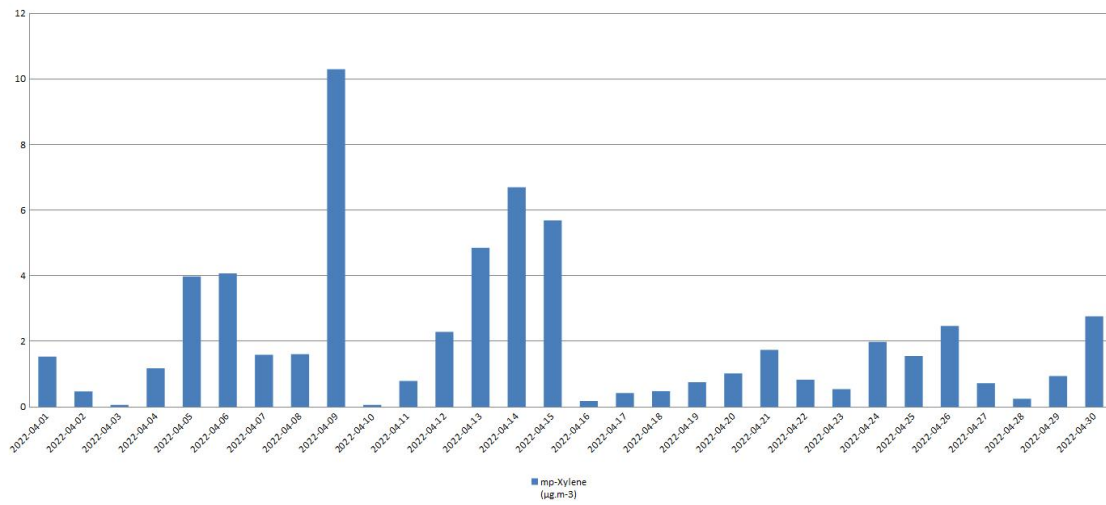
Војловица - Бензен



Војловица - Толуен



Војловица - Ксилен



Grad Pančevo-Sekretarijat za zaštitu životne sredine SZZŠ Pa

Pančevo, Trg Kralja Petra I br2-4

013-308.784, 013-308.884

www.pancevo.rs

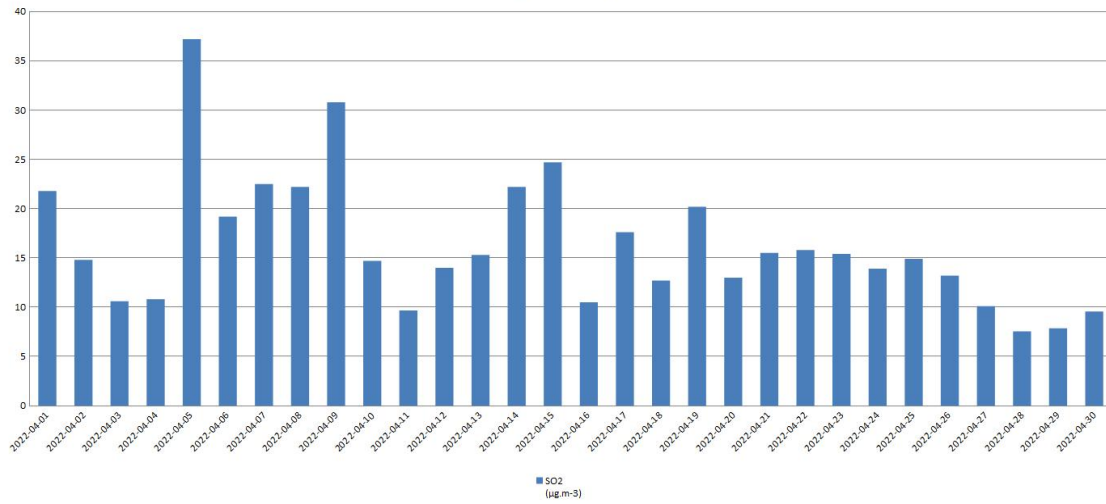
Stanica: Pančevo Starčevo RS4012A

Izveštaj za period: 2022-04-01 00:00-2022-04-30 23:59

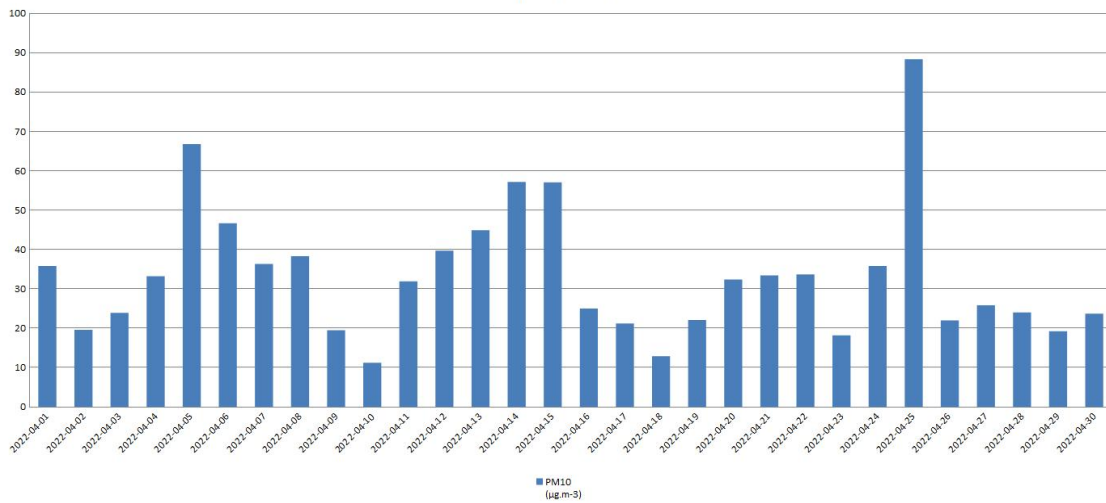
AOP podaci

Vreme	SO2 ($\mu\text{g}\cdot\text{m}^{-3}$)	PM10 ($\mu\text{g}\cdot\text{m}^{-3}$)	O3 ($\mu\text{g}\cdot\text{m}^{-3}$)	CO ($\text{mg}\cdot\text{m}^{-3}$)	NO2 ($\mu\text{g}\cdot\text{m}^{-3}$)	NOX ($\mu\text{g}\cdot\text{m}^{-3}$)	NO ($\mu\text{g}\cdot\text{m}^{-3}$)
2022-04-01	21,8	35,8	53	0,52	11,8	23,1	7,3
2022-04-02	14,8	19,6	44,2	0,54	11,5	22,3	7,09
2022-04-03	10,6	23,9	54,1	0,61	9,99	15,3	3,49
2022-04-04	10,8	33,2	57,2	0,63	17,7	30,3	8,31
2022-04-05	37,2	66,8	51,2	0,82	27,1	48,9	14,1
2022-04-06	19,2	46,7	49,9	0,67	23,1	38,3	10,1
2022-04-07	22,5	36,3	58,1	0,58	14,5	23	5,65
2022-04-08	22,2	38,3	51,3	0,62	19,1	34,4	9,91
2022-04-09	30,8	19,5	59,9	0,42	7,61	12,8	3,38
2022-04-10	14,7	11,2	60,8	0,46	10,3	13,7	2,18
2022-04-11	9,67	31,9	57,9	0,62	15,1	21,7	4,32
2022-04-12	14	39,7	52,4	0,68	20,9	34,7	9,02
2022-04-13	15,3	44,9	49,4	0,66	26,5	48,8	14,6
2022-04-14	22,2	57,2	47,3	0,73	32,6	59,7	17,9
2022-04-15	24,7	57,1	54,7	0,6	25	39	9,14
2022-04-16	10,5	25	54,3	0,44	9,65	13,5	2,54
2022-04-17	17,6	21,2	51,1	0,48	10,7	16,4	3,74
2022-04-18	12,7	12,9	49,1	0,5	14,5	28	8,78
2022-04-19	20,2	22,1	59,1	0,53	13,1	20,6	4,87
2022-04-20	13	32,4	50,6	0,59	16,9	27,9	7,17
2022-04-21	15,5	33,4	49,1	0,66	15,7	26,1	6,78
2022-04-22	15,8	33,7	58,5	0,53	9,21	15,1	3,85
2022-04-23	15,4	18,2	58	0,5	11,9	22,1	6,57
2022-04-24	13,9	35,8	54,1	0,53	11,4	19,8	5,41
2022-04-25	14,9	88,4	55,1	0,49	16	26,6	6,96
2022-04-26	13,2	22	48,1	0,5	22,2	36,2	9,03
2022-04-27	10,1	25,8	61,8	0,44	12,4	19,9	4,93
2022-04-28	7,54	24	52,6	0,53	8,9	13	2,66
2022-04-29	7,86	19,2	51,9	0,53	16,7	30,4	8,98
2022-04-30	9,57	23,7	51,6	0,53	13,8	29	10
Minimum	7,54	11,2	44,2	0,42	7,61	12,8	2,18
Vreme min							
	2022-04-28	2022-04-10	2022-04-02	2022-04-09	2022-04-09	2022-04-09	2022-04-10
Medijana	14,85	32,15	52,8	0,53	14,5	24,6	7,03
Prosek	16,27	33,33	53,55	0,56	15,86	27,02	7,29
Percentile 98	33,49	75,87	61,22	0,77	29,41	53,44	15,99
Percentile 50	14,85	32,15	52,8	0,53	14,5	24,6	7,03
Maksimum	37,2	88,4	61,8	0,82	32,6	59,7	17,9
Vreme max							
	2022-04-05	2022-04-25	2022-04-27	2022-04-05	2022-04-14	2022-04-14	2022-04-14
Raspoloživost %	100	100	100	100	100	100	100

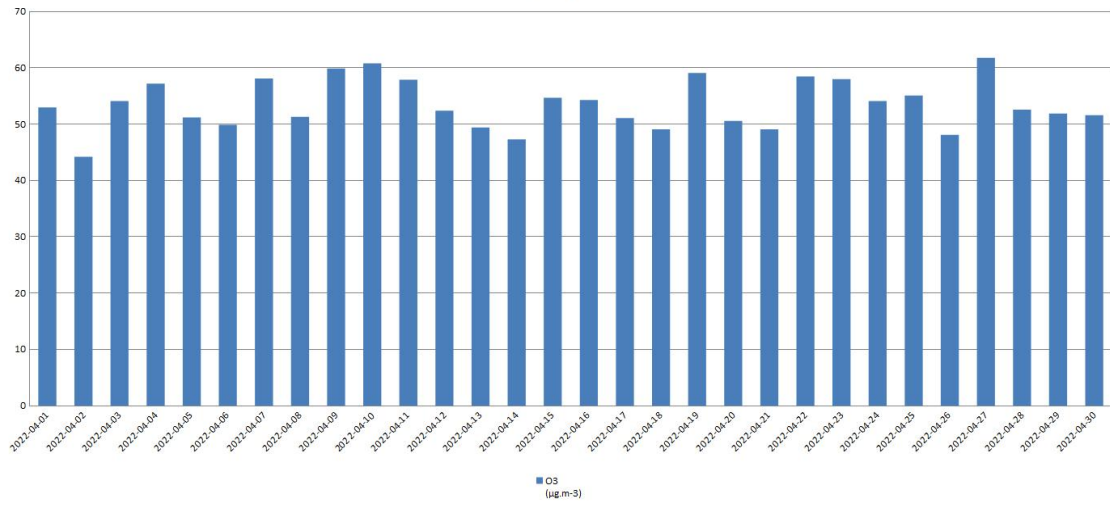
Старчево - SO2



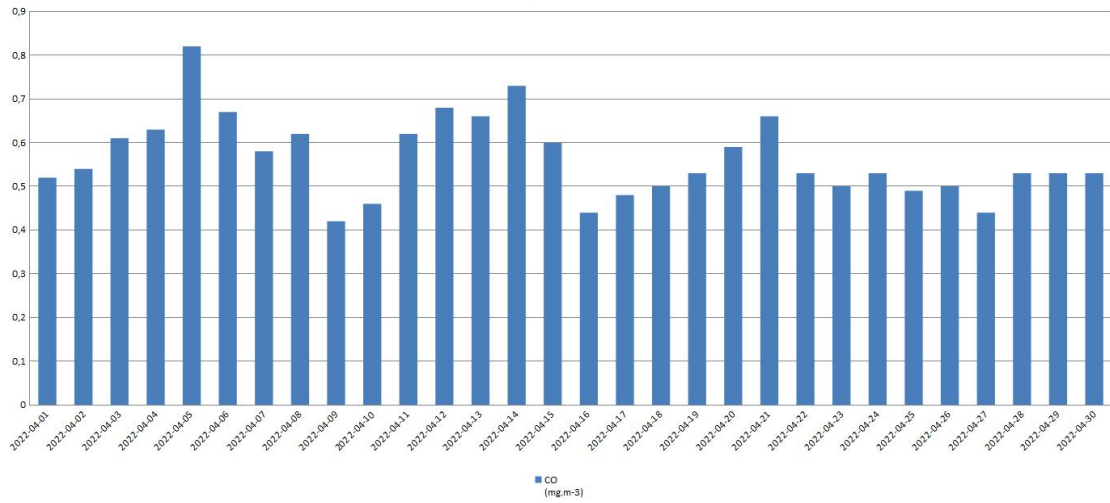
Старчево - PM10



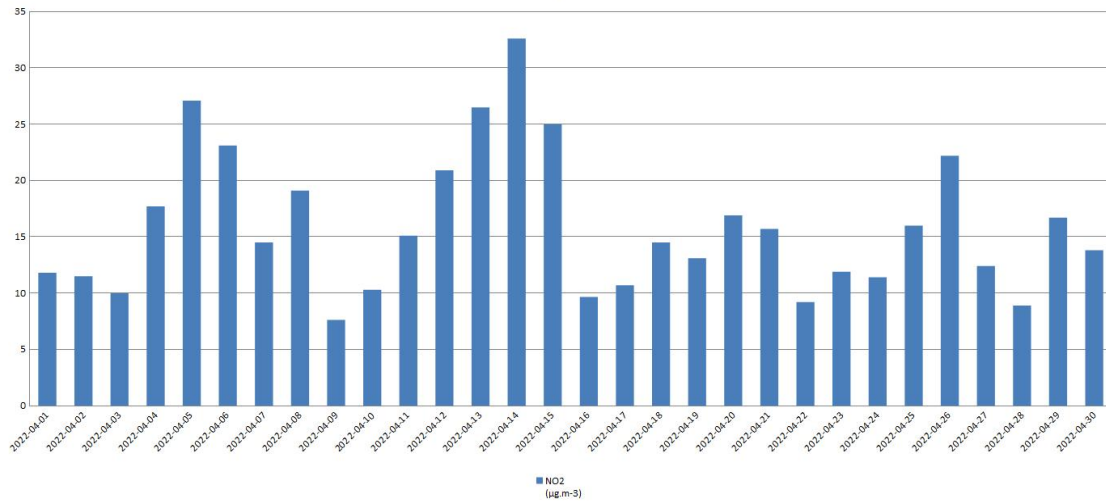
Старчево - O3



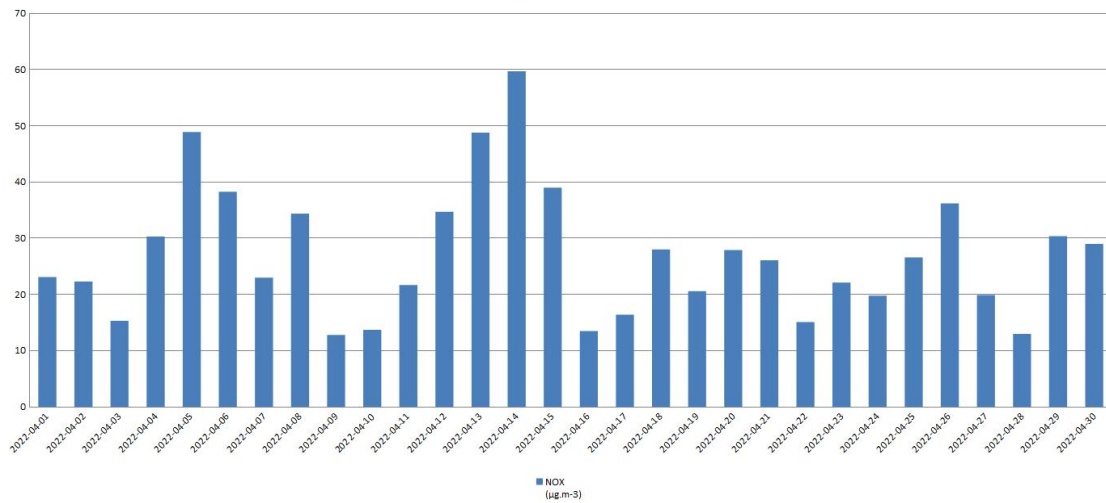
Старчево - CO



Старчево - NO2



Старчево - NOx



Старчево - NO

