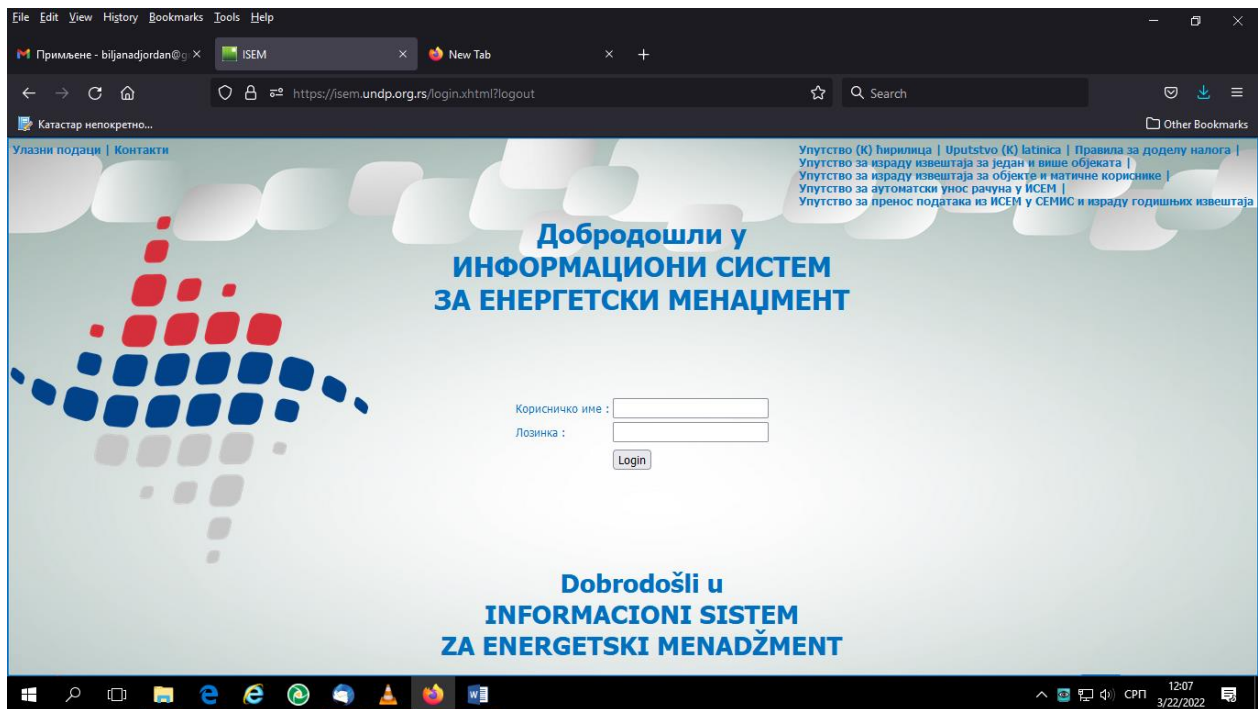
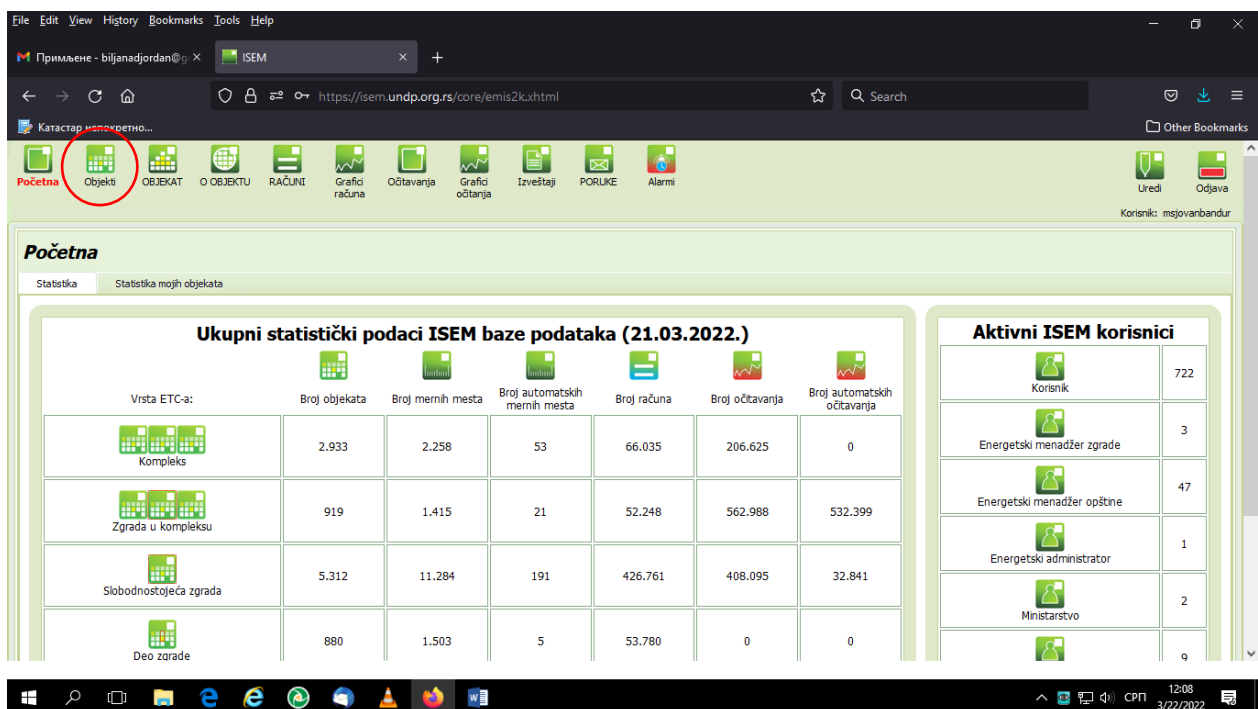


## УПУТСТВО ЗА КОРИСНИКЕ ИСЕМ БАЗЕ (представнике јавних установа)

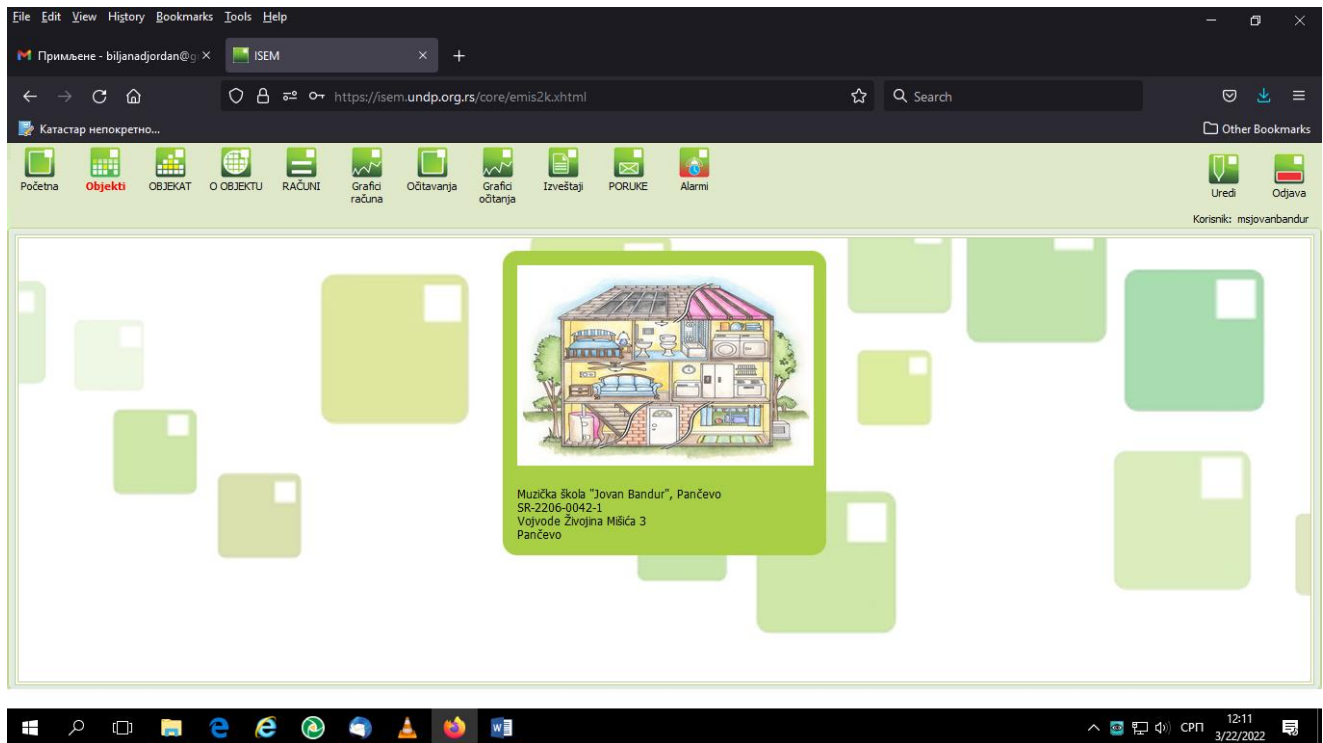
1. Приступ ИСЕМ бази врши се преко линка <https://isem.undp.org.rs/>. Унети корисничко име и лозинку



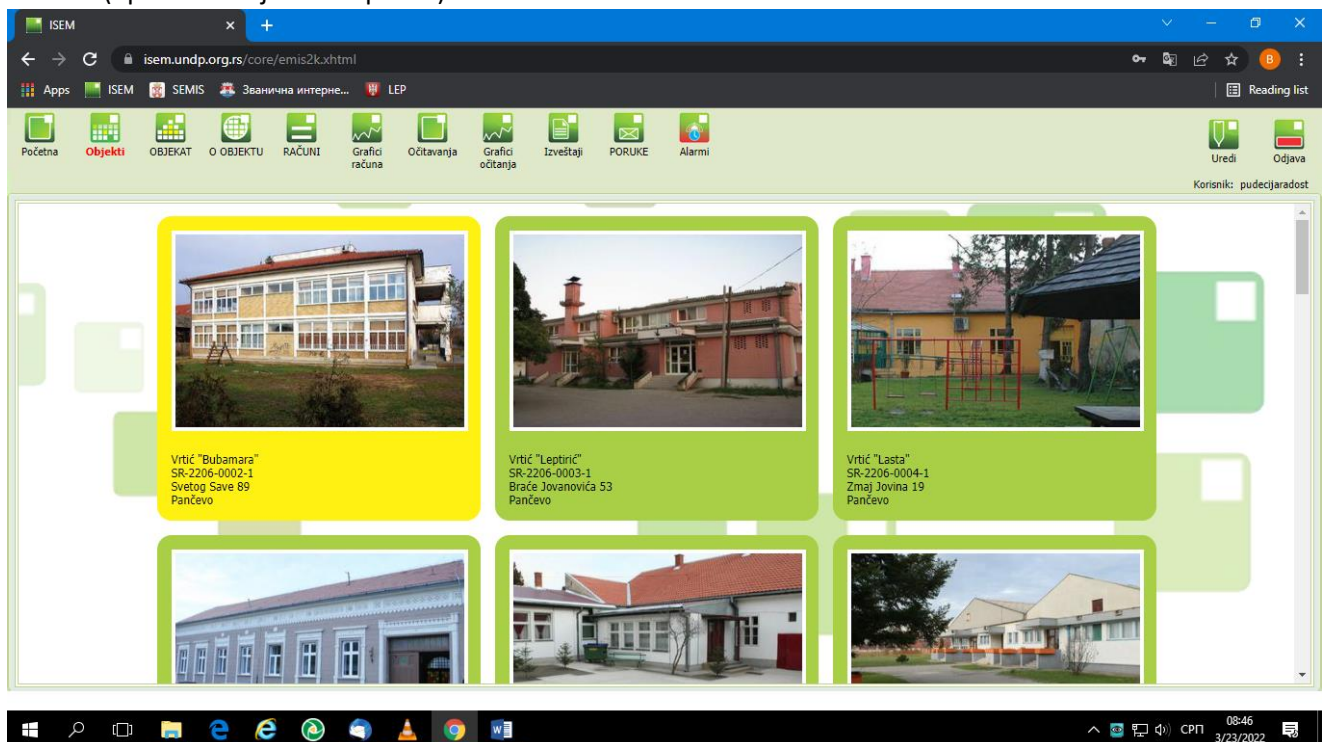
2. Кад се приступи ИСЕМ апликацији кликнути на икону „Објекти“. Уколико је немогуће да се приступи ИСЕМ бази значи да је корисник блокиран јер дужи време није приступао бази и да мора да се јави енергетском менаџеру ради поновне дозволе за приступ бази.



3. Појавиће се анимирана слика објекта на коју је потребно кликнути (на слици је пример музичке школе „Јован Бандур“)



4. Уколико нека јавна установа има више објеката сви ће се појавити (може да се убади фотографија објекта уместо анимиране слике) и прво треба изабрати објекат за који се жели вршити унос рачуна. На слици испод је пример Предшколске установе „Дечија Радост“ (преко 20 објеката -вртића)





7. У наведеном прозору могу бити приказане (на слици је приказан унос рачуна за струју) све групе (врсте) рачуна за одређени енергент јер за одређено мерно место често се врши измена од стране добављача ( у овом случају ЕПС-а или другог добављача) па рачун који је био дефинисан као комерцијално снабдевање пређе на резервно, а у оквиру комерцијалног или резервног снабдевања може бити једнотарифни, двотарифни или ниски напон. Резервно снабдевање се јавља када установа не потпише на време уговор са добављачем електричне енергије и тада се објекат „ставља“ на резервно снабдевање по посебној цени kWh. Свака промена врсте рачуна мора да се уочи и да се одабере прави изглед рачуна да би унос био тачан. Измену групе рачуна може да изврши само енергетски менаџер. У оквиру наведеног прозора изабрати поље „Унос новог рачуна“ (у горњем десном углу)

**ISEM - Informacioni sistem za energetski menadžment**

Unos novog računa

Za unos računa u godinama i grupama računa koje NISU u tabličnom prikazu kliknite na gumb "Unos novog računa". Za unos računa u godinama i grupama računa koje JESU u tabličnom prikazu, kliknite na mjesec u tablici, i tamo odaberite uređivanje postojećeg ili kreiranje novog računa.

Unos novog računa

Filter: Godina od: Godina do: Mjesec delta: Pivota: Preklapanje: Ručni/automatski Obje: Aktivni/neaktivni Obje: Dostupni

Legenda: Prikazane su sve grupe računa koje su se ikad koristile na memom mestu. NAPOMENA: RUPE I PREKLAPANJA RAČUNA SE PRIKAZUJU ISKLJUČIVO UNUTAR ISTE GRUPE RAČUNA!

Tarifa / Grupa računa	2016	2017	2018	2019	2020	2021	2022
Potrošnja na niskom naponu - komercijalno snabdevanje / EPS	1 2 3 4	1 2 3 4	1 2 3 4	1 2 3 4	1 2 3 4	1 2 3 4	1
Snabdevanje (...)	5 6 7 8	5 6 7 8	5 6 7 8	5 6 7 8	5 6 7 8	5 6 7 8	5
Široka potrošnja - komercijalno snabdevanje, dvotarifno merenje / EPS	9 10 11 12	9 10 11 12	9 10 11 12	9 10 11 12	9 10 11 12	9 10 11 12	9
Snabdevanje (...)	13	13	13	13	13	13	13

Mesec: 11.2019. Računi: 0 Susednih računa: 0

ISEM - Informacioni sistem za energetski menadžment



8. Отвориће се мањи прозор у којем треба изабрати мерач (из падајућег менија) затим изабрати годину и месец за који се врши попуњавање и кликнути на „Следећи“

**ISEM - Informacioni sistem za energetski menadžment**

### Unos novog računa

Merač: **Električna energija (4670056436) \$**

Prikaži sva merna mesta u kompleksu

Zaključan

Godina: **2022**

Mesec: **3**

Retrogradni unos

**Sledeći >>** **Pregled upisanosti**

**ISEM - Informacioni sistem za energetski menadžment**

račun: 12.2021. **Pregled i unos mjerenja**

**Opšti podaci**

Naziv objekta	Muzička škola "Jovan Bandur", Pančevo
ISEM šifra	SR-2206-0042-1
Adresa	Vojvode Žvojinina Mišića 3
Grad / Opština	Pančevo
Okrug	Vojvodina - Južnobanatski
Država	Serbia

**Korisnik objekta**

Korisnik	Muzička škola "Jovan Bandur", Pančevo
Naziv matičnog korisnika	Grad Pančevo

**Kontakt admina**

Kontakt osoba	
Fax	
Tel	
Broj mobilnog telefona	
E-mail	

9. Отвориће се прозор где је неопходно изабрати групу рачуна која је већ коришћена или се бира новедефинисана група рачуна из падајућег менија

**ISEM - Informacioni sistem za energetski menadžment**

### Unos novog računa

Odaberite grupu računa koja je već korišćena na ovom mernom mestu...

- EPS Snabdevanje - Široka potrošnja - komercijalno snabdevanje, jednotarifno merenje (+) (64)
- EPS Snabdevanje - Široka potrošnja - komercijalno snabdevanje, dvotarifno merenje (+) (6)
- EPS Snabdevanje - Potrošnja na niskom naponu - komercijalno snabdevanje (+) (2)

... ILI odaberite grupu računa (koja još nije korišćena na ovom mernom mestu) i kliknite na 'Dalje'

Odaberite grupu računa:

**Dalje**

**ISEM - Informacioni sistem za energetski menadžment**

**Opšti podaci**

Naziv objekta	Vrtić "Pupoljak"
ISEM šifra	SR-2206-0074-1
Adresa	Drinska bb
Grad / Opština	Pančevo
Okrug	Vojvodina - Južnobanatski
Država	Serbia

**Korisnik objekta**

Korisnik	Vrtić "Pupoljak"
Naziv matičnog korisnika	Grad Pančevo

**Kontakt admina**

Kontakt osoba	
Fax	
Tel	
Broj mobilnog telefona	
E-mail	

10. Kad se oдабере група рачуна кликне се на поље „Даље“ и тада ће се отворити прозор где се уносе све ставке са рачуна у празна поља. Уколико у неким пољима постоји већ понуђена вредност значи да је та вредност неколико месеци уназад била иста па је ИСЕМ упамти и остави уписану. Ту вредност ипак треба проверити јер се често дешавају измене цена. Вредности са рачуна у папирном облику се једна по једна уносе у празна поља. (Водити рачуна о вредностима које се уписују јер се дешава да се упише тачка или зарез за вредности преко хиљаду па ИСЕМ то третира као децималу). Уколико фали неко поље где треба да се упише вредност потребно је кликнути на „Прикажи све“ (у доњем левом углу) и тада ће се приказати и поља која у предходном периоду нису попуњавана па их је ИСЕМ „сакрио“. Уколико се не појаве сва поља за упис вредности са папирног рачуна значи да није одабрана добра група рачуна па је неопходно овај рачун избрисати и поново га креирати (али овај пут изабрати праву групу рачуна). Када се унесу све ставке кликне се на поље „Креирај“.
- Дешава се да у оквиру објекта за које се уносе рачуни постоје више установа па је потребно унети вредност коју одређена установа у оквиру објекта троши па се у апликацију уноси вредност са контролног мерача (ако га установа има). Постоји могућност и процентуалног дељења трошкова између установа за одређени објекат, али тај део мора да се уради уз помоћ енергетског менаџера.

The screenshot displays the ISEM web application interface. The browser address bar shows the URL: <https://isem.undp.org.rs/core/emis2k.xhtml>. The application title is "ISEM - Informacioni sistem za energetski menadzment".

The main window is titled "Unos novog racuna" (Entry of a new bill). It contains a form for entering bill details and a table for line items.

**Form Fields:**

- Racun: [Empty]
- Objekat: Muzicka skola "Jovan Bandur", Pančevo
- Merno mesto: 4670056436
- Energent: Električna energija
- Dobavljač: EPS Snabdevanje
- Tarifa / Grupa racuna: EPS Snabdevanje - Široka potrošnja - komercijalno snabdevanje, jednotarifno merenje (+) (74)
- Mesec: 3.2022.
- Serijski broj racuna: [Empty]
- Komentar: [Empty]
- Datum od do: 02.03.2022.

**Table: Stavke racuna - predodređene u definiciji grupe racuna**

	Potrošnja	Jedinična cena ( Raspon )	Porez	( Raspon )
Snabdevanje - Aktivna električna energija u VT	0 kWh		RSD/kWh 29	%
Snabdevanje - Aktivna električna energija u NT	17,25 kW	54,258	RSD/kWh 29	%
Odobrena snaga	17,25 kW	54,258	RSD/kWh 29	%
Distribucija - Jedinstvena dnevna tarifa za aktivnu energiju	0 kWh	3,394	RSD/kWh 29	%
Naknada za podizaj povlašćenih proizvođača el. energije	0 kWh	0,437	RSD/kWh 29	%
Naknada za unapređenje energetske efikasnosti	0 kWh	0,015	RSD/kWh 29	%
Taksa za javni medijski servis	1	299		

**Graph: Consumption and Cost over Time**

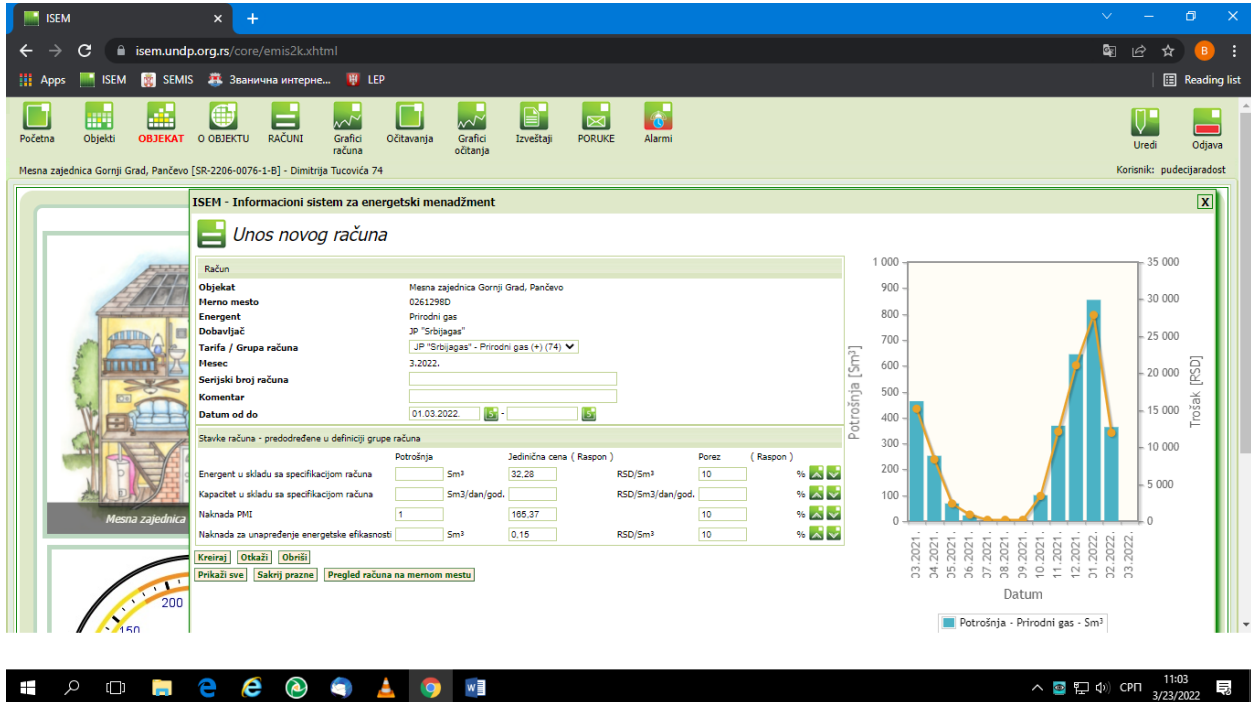
The graph shows consumption in kWh (left Y-axis, 0 to 3000) and cost in RSD (right Y-axis, 0 to 25000) from March 2021 to March 2022. The X-axis is labeled "Datum".

**Legend:**

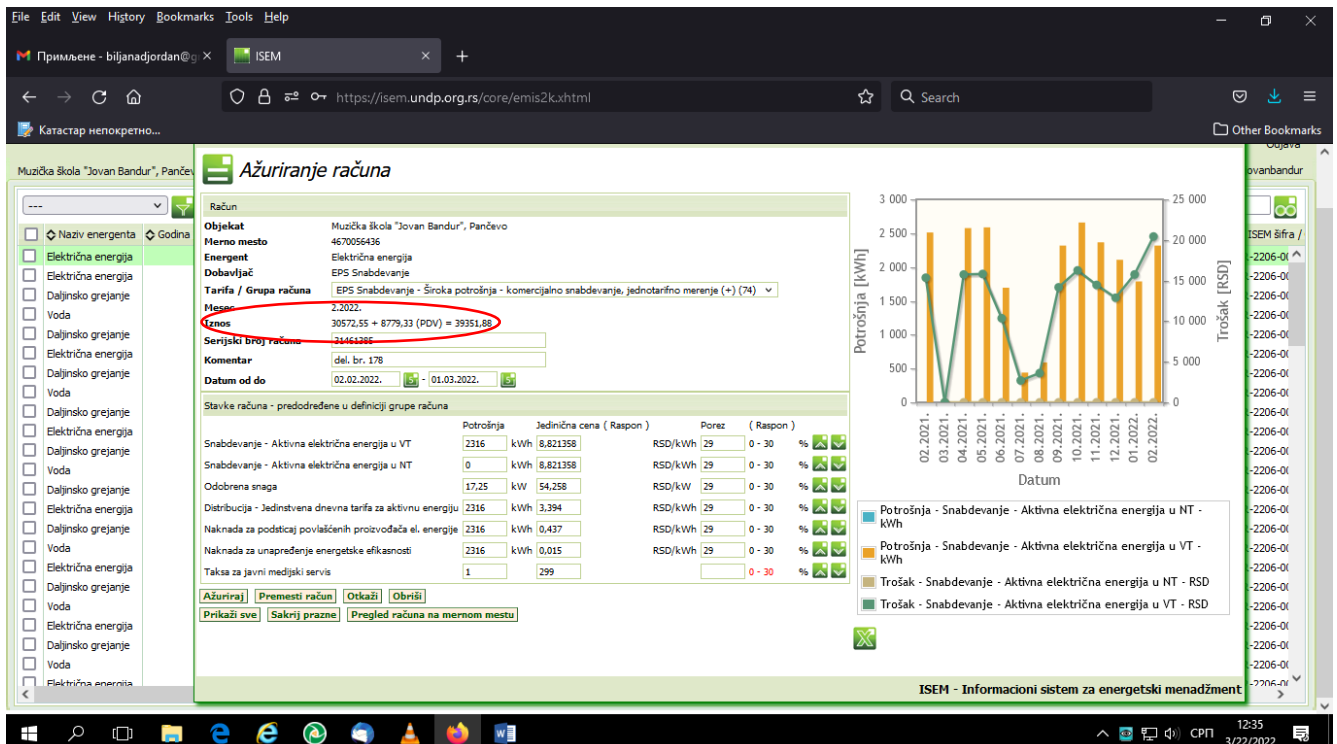
- Potrošnja - Snabdevanje - Aktivna električna energija u NT - kWh
- Potrošnja - Snabdevanje - Aktivna električna energija u VT - kWh
- Trošak - Snabdevanje - Aktivna električna energija u NT - RSD
- Trošak - Snabdevanje - Aktivna električna energija u VT - RSD

The graph shows a significant increase in consumption and cost starting in late 2021, peaking in early 2022.

11. Приликом уноса рачуна за потрошњу гаса водити рачуна да су вредности које се наведене на рачуну Србијагаса исказане на годишњем нивоу и то за вредности Капацитет и Накнада ПМИ и њих пре уноса треба поделити са дванаест и ту вредност уписати.



12. Упоредити износ који је на папирном рачуну (са којег уносите вредности) са Износом који сте добили након креирања (пише у горњем левом углу -седми ред). Уколико се износ слаже „у динар“ све је добро унесено. Уколико има разлике проверити и унети корекције и затим кликнути на поље „Ажурирај“. Када се вредности сложе изаћи из прозора и поново ићи на опцију „Преглед и унос рачуна“ и изабрати или други енергент или убацили следећи рачун за исти енергент.



13. Уколико је потребно накнадно унети неке измене отвори се поље „Рачуни“ где ће се појавити сви рачуни који су унети за тај објекат у предходном периоду и ту се изабере рачун и затим кликне на иконицу (личи на оловку) „Уреди рачун“. Поново ће се отворити рачун где могу да се коригују вредности и поново се кликне на „Ажурирај“. Уколико је потребно избрисати рачун такође се обележи конкретан рачун и након тога кликне на иконицу која има нацртану црвену хоризонталну линију „Обриши рачун“.

Након уноса свих рачуна у ИСЕМ базу кликне се на икону (у горњем десном углу) „Одјава“ за излазак из ИСЕМ базе.

Напомене:

Корисници који су прикључени на даљински ситем грејања морају да воде рачуна да не убацују рачуне за грејање јер ће тиме дуплирати потрошњу. Исто се односи и на рачуне за воду. Уколико уоче да неких рачуна нема у бази потребно је да контактирају енергетског менаџера.

Када се уносе рачуни за енергент мазут, лож уље и огревно дрво водити рачуна да се добављачи веома често мењају па је потребно унети измене у оквиру „енергоадминистрације“ и том објекту се мора доделити нови добављач и то такође мора да уради енергетски менаџер. И за остале енергенте може доћи до промене добављача (све чешће се јавља код електричне енергије) па је исто потребно обавестити енергетског менаџера.

Такође, ако установа има нови објекат мора се прво дефинисати у оквиру „геоадминистрације“ и формирати објекат и доделити му све припадајуће енергенте и врсте рачуна. Кад менаџер заврши формирање објекта у бази тек онда се почиње са убацивањем рачуна у складу са упутством.