

РЕПУБЛИКА СРБИЈА
АУТОНОМНА ПОКРАЈИНА ВОЈВОДИНА
ГРАД ПАНЧЕВО
ГРАДСКА УПРАВА
СЕКРЕТАРИЈАТ ЗА ЗАШТИТУ ЖИВОТНЕ СРЕДИНЕ
Трг краља Петра I бр. 2 – 4
БРОЈ : XV-23-501-сл/2014
Панчево, 24.03.2015.

**МЕСЕЧНИ ИЗВЕШТАЈ
СИСТЕМА ЗА КОНТИНУАЛНО ПРАЋЕЊЕ АЕРОЗАГАЂЕЊА ЗА
ЈАНУАР 2015. ГОДИНЕ**

Систем за континуално праћење аерозагађења обухвата три мерна места у Панчеву: Цара Душана, Ватрогасни дом и Војловица и четврто мерно место Старчево у Старчеву, са центром за праћење у Секретаријату за заштиту животне средине Градске управе града Панчева.

У извештају је за свако мерно место дат табеларни преглед података и хистограми средњих 24-часовних концентрација.

мерно место Цара Душана

Сумпор диоксид (SO₂) - без прекорачења ГВ (24ч) и ГВ (1ч)
ГВ (24ч) = 125 µg/m³; ГВ (1ч) = 350 µg/m³

Укупан број (24 ч.) мерења 29

Средња месечна концентрација 21,5µg/m³

Максимална 24-часовна концентрација 70,7µg/m³ измерена 2.1.2015.

Бензен (В) -

ГВ(1г) = 5 µg/m³ и ТВ=6 µg/m³ на годишњем нивоу

Укупан број (24 ч.) мерења 29

Средња месечна концентрација 7.4µg/m³

Максимална 24-часовна концентрација 14,4µg/m³ измерена 14.1.2015.

Толуен (Т) - без прекорачења ГВ (7 дана)

ГВ (7 дана) = 0,26 mg/m³

Укупан број (24 ч.) мерења 29

Средња месечна концентрација 13.3µg/m³

Максимална 24-часовна концентрација 30,5µg/m³ измерена 14.1.2015.

Ксилен (Х)*

Укупан број (24 ч.) мерења 29

Средња месечна концентрација 4,1µg/m³

Максимална 24-часовна концентрација 18,4µg/m³ измерена 14.1.2015.

Азот диоксид (NO₂) - без прекорачења ГВ (24ч) , ГВ (1ч)

ГВ (24ч) = 85 µg/m³; ГВ (1ч) = 150 µg/m³;

Укупан број (24 ч.) мерења 29

Средња месечна концентрација 24,1µg/m³

Максимална 24-часовна концентрација 50,5µg/m³ измерена 9.1. 2015.

мерно место Ватрогасни дом

Азот диоксид (NO₂) - без прекорачења ГВ (24ч) , ГВ (1ч)

ГВ (24ч) = 85 µg/m³; ГВ (1ч) = 150 µg/m³;

Укупан број (24 ч.) мерења 25

Средња месечна концентрација 23,7µg/m³

Максимална 24-часовна концентрација 51,2µg/m³ измерена 14.1.2015.

Укупни угљоводоници неметанског типа (ТНМНС)*

Укупан број (24 ч.) мерења 26

Средња месечна концентрација 69,2µg/m³

Максимална 24-часовна концентрација 221,7µg/m³ измерена 14.1.2015.

Суспендоване честице(РМ10) - 20 прекорачења ГВ(24ч) и једна на самој ГВ и
18 прекорачења ТВ (24)

ГВ (24ч) = 50 µg/m³; ТВ (24ч) = 55 µg/m³;

Укупан број (24 ч.) мерења 30

Средња месечна концентрација 74,8µg/m³

Максимална 24-часовна концентрација 183,9µg/m³ измерена 14.1.2015.

Суспендоване честице(РМ 2.5) -

ГВ (1г) = 25 µg/m³; ТВ (1г) = 27,8 µg/m³;

Укупан број (24 ч.) мерења 30

Средња месечна концентрација 71,6µg/m³

Максимална 24-часовна концентрација 175,4µg/m³ измерена 14.1.2015.

Суспендоване честице (РМ 1.0)* -

Укупан број (24 ч.) мерења 30

Средња месечна концентрација 69,3µg/m³

Максимална 24-часовна концентрација 169,9µg/m³ измерена 14.1.2015.

мерно место Војловица

Сумпор диоксид (SO₂) - без прекорачења ГВ (24ч) и ГВ (1ч)

ГВ (24ч) = 125 µg/m³; ГВ (1ч) = 350 µg/m³

Укупан број (24 ч.) мерења 31

Средња месечна концентрација 24,6µg/m³

Максимална 24-часовна концентрација 88,2µg/m³ измерена 2.1.2015.

Бензен (В) -

ГВ(1г) = 5 µg/m³ и ТВ=5.5 µg/m³ на годишњем нивоу

Укупан број (24 ч.) мерења 31

Средња месечна концентрација 8,9µg/m³

Максимална 24-часовна концентрација 35,97µg/m³ измерена 14.1.2015.

Толуен (Т) - без прекорачења ГВ (7 дана)

ГВ (7 дана) = 0,26 mg/m³

Укупан број (24 ч.) мерења 31

Средња месечна концентрација 4,8µg/m³

Максимална 24-часовна концентрација 28,35µg/m³ измерена 14.1.2015.

Ксилен (Х)*

Укупан број (24 ч.) мерења 31

Средња месечна концентрација 1,6µg/m³

Максимална 24-часовна концентрација 14,7µg/m³ измерена 14.1.2015.

Укупан редуковани сумпор (TRS)

ГВ (24ч) = 125 µg/m³; ГВ (1ч) = 350 µg/m³

Укупан број (24 ч.) мерења 31

Средња месечна концентрација 6,7µg/m³

Максимална 24-часовна концентрација 21,1µg/m³ измерена 14.1.2015.

Суспендоване честице(PM10) - 16 прекорачења ГВ(24ч), 11 прекорачења ТВ (24)

ГВ (24ч) = 50 µg/m³; ТВ (24ч) = 60 µg/m³;

Укупан број (24 ч.) мерења 31

Средња месечна концентрација 55,6 µg/m³

Максимална 24-часовна концентрација 199,9 µg/m³ измерена 14.1.2015.

мерно место Старчево

Приземни озон (О₃) -

Укупан број (24 ч.) мерења 31

Средња месечна концентрација 2,96µg/m³

Максимална 24-часовна концентрација 8,1µg/m³ измерена 8.1.2015.

Азот диоксид (NO₂) - без прекорачења ГВ (24ч) , ГВ (1ч)

ГВ (24ч) = 85 µg/m³; ГВ (1ч) = 150 µg/m³;

Укупан број (24 ч.) мерења 31

Средња месечна концентрација 13,5µg/m³

Максимална 24-часовна концентрација 24,3 µg/m³ измерена 30.1.2015.

Суспендоване честице(PM10) - 23 прекорачења ГВ(24ч),

22 прекорачења ТВ (24ч)

ГВ (24ч) = 50 µg/m³; ТВ (24ч) = 60 µg/m³;

Укупан број (24 ч.) мерења 31

Средња месечна концентрација 98,7µg/m³

Максимална 24-часовна концентрација 381,4 µg/m³ измерена 1.1.2015.

ГВ - гранична вредност прописана "Уредбом о условима за мониторинг и захтевима квалитета ваздуха"
("Сл.гласник РС" бр. 11/10, 75/10 и 63/13)

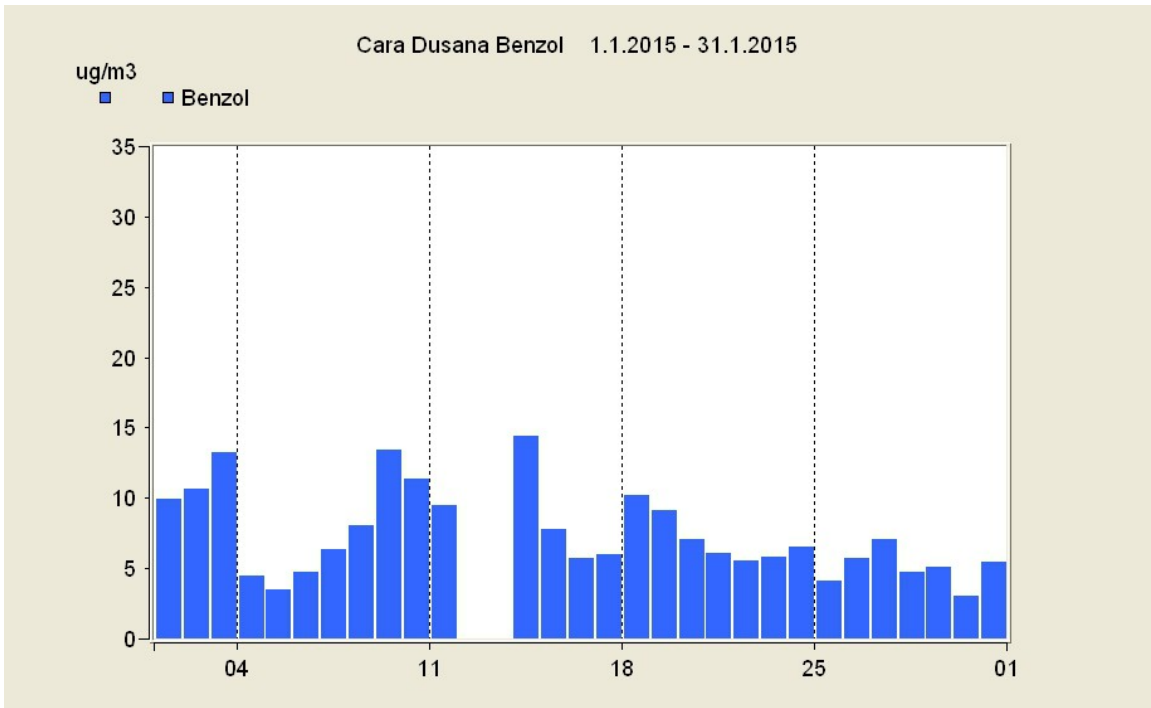
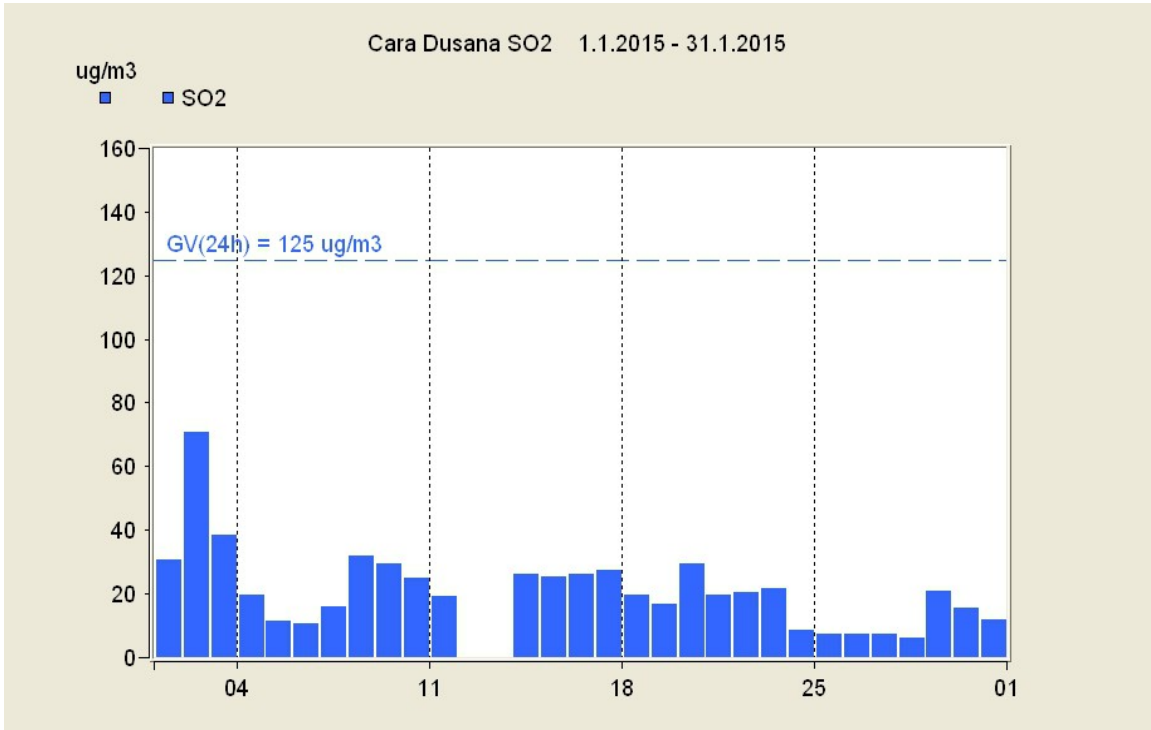
ТВ - толерантна вредност прописана "Уредбом о условима за мониторинг и захтевима квалитета ваздуха"
("Сл.гласник РС" бр. 11/10, 75/10 и 63/13)

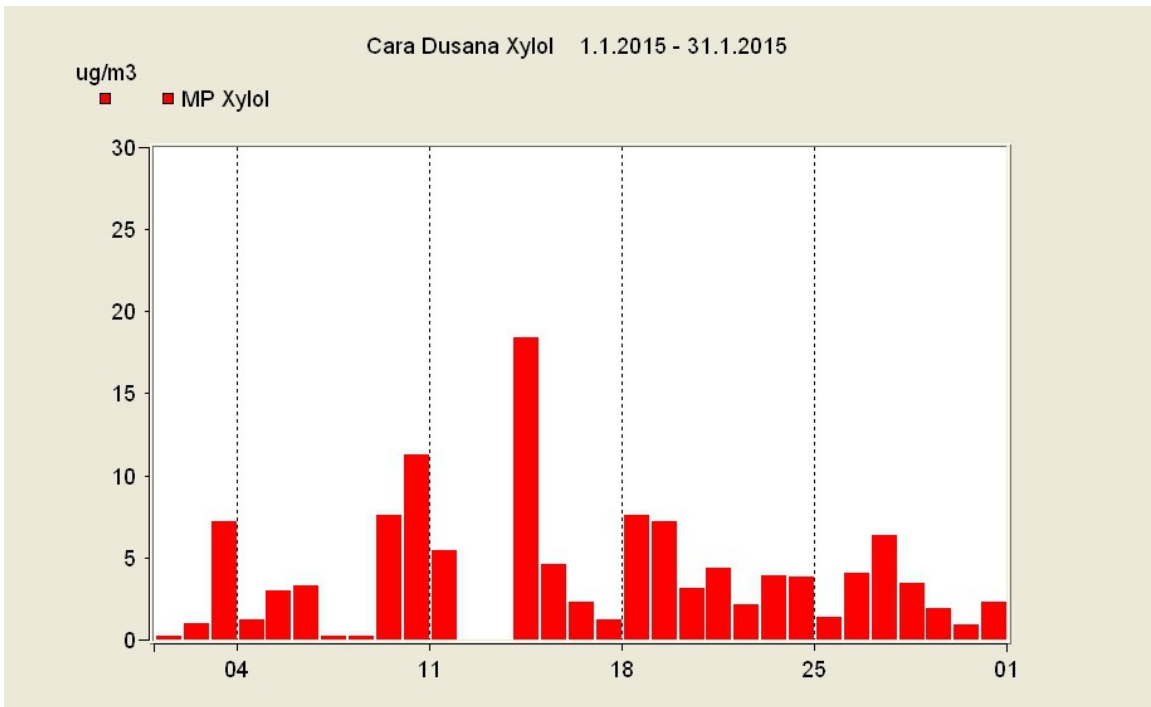
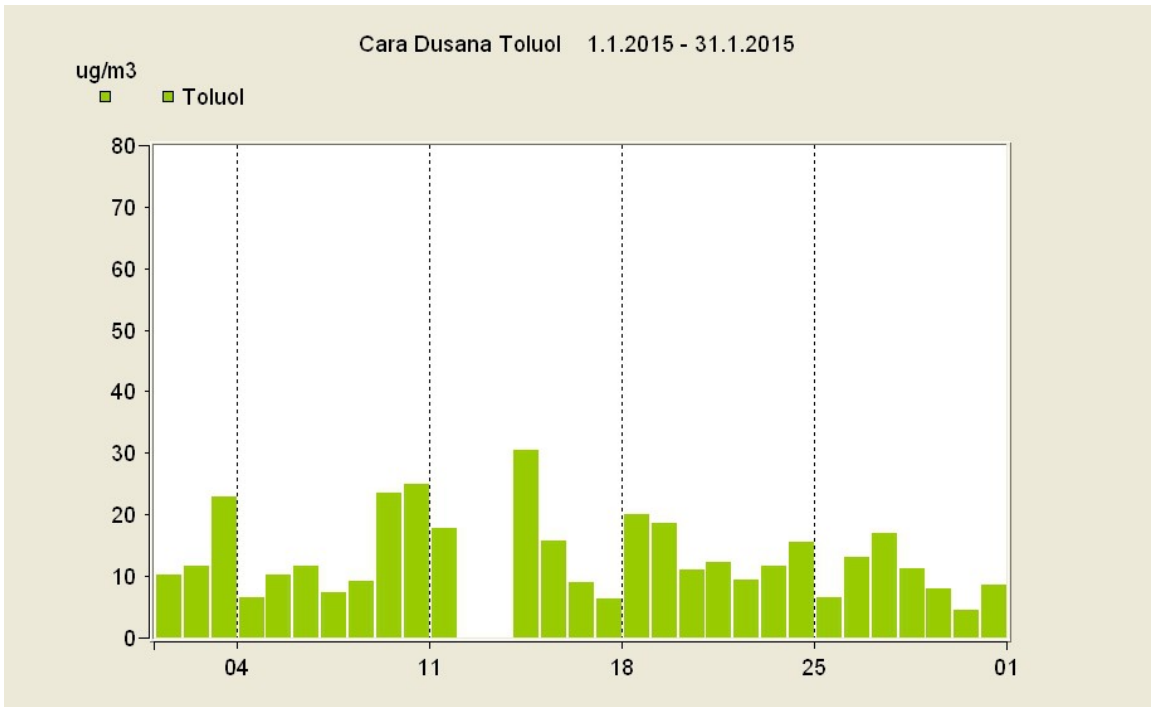
- за сумпордиоксид ГВ (1г) = $50\mu\text{g}/\text{m}^3$, ГВ(24ч) се не сме прекорачити више од 3 пута у једној календарској години, а ГВ(1ч) не сме се прекорачити више од 24 пута у једној кал. години
 - за угљен моноксид ГВ (1г) = $3\text{mg}/\text{m}^3$
 - за приземни озон је прописана Уредбом циљана вредност (максимална дневна осмочасовна средња вредност) која износи $120,0\mu\text{g}/\text{m}^3$ и не сме се прекорачити у више од 25 дана по календарској години у току три године мерења.
 - за азот диоксид ГВ(1ч) се не сме прекорачити више од 18 пута годишње, ГВ(1г) = $40\mu\text{g}/\text{m}^3$
 - за РМ10 ГВ (1г) = $40\mu\text{g}/\text{m}^3$, ГВ(24ч) се не сме прекорачити више од 35 пута у једној кал. години
 - за РМ2.5 ГВ (1г) = $25\mu\text{g}/\text{m}^3$, толерантна вредност ТВ за 2015 годину износи $27,8\mu\text{g}/\text{m}^3$
 - за бензен прописана гранична вредност ГВ која износи $5\mu\text{g}/\text{m}^3$ на годишњем нивоу, толерантна вредност ТВ за 2015. годину износи **$5,5\mu\text{g}/\text{m}^3$**
- *ГВ није прописана "Уредбом о условима за мониторинг и захтевима квалитета ваздуха" ("Сл.гласник РС" бр. 11/10, 75/10 и и 63/13).

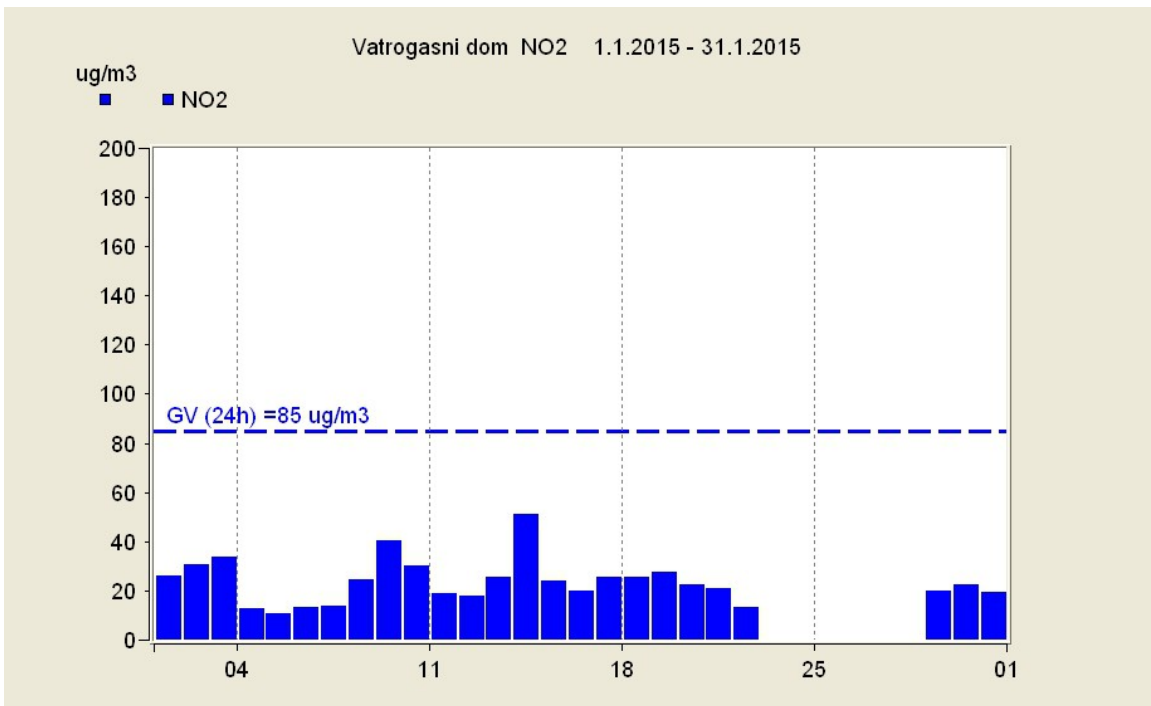
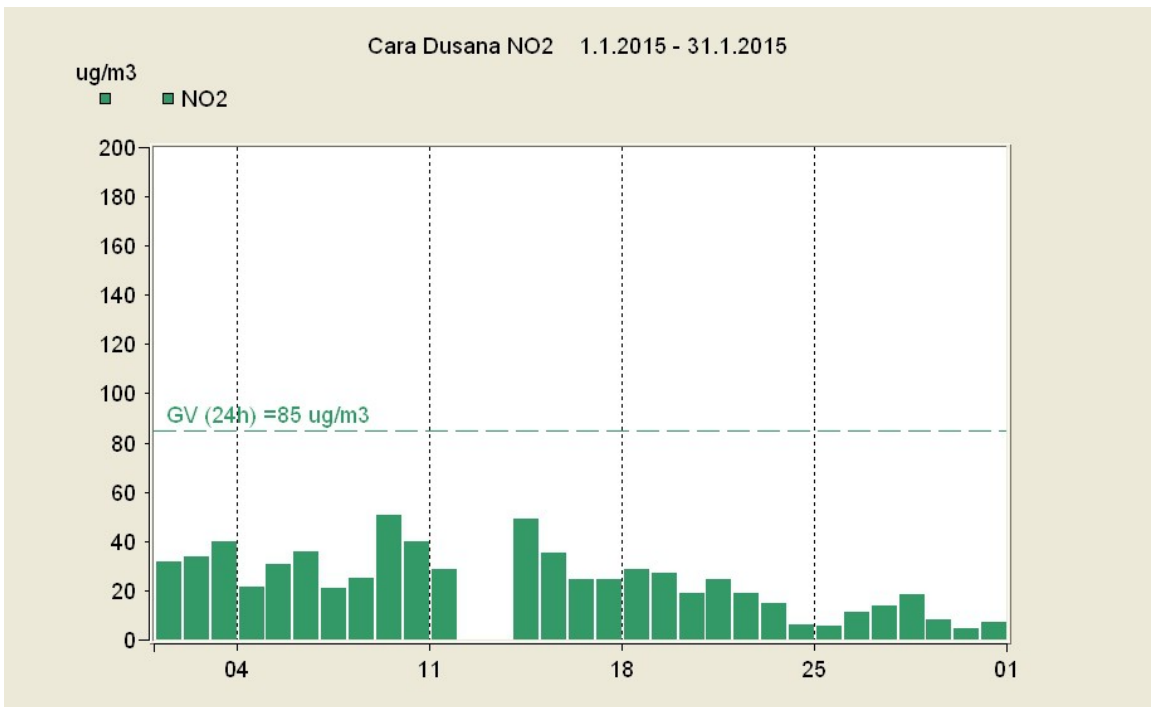
Месечни извештаји Система за континуално праћење аерозагађења презентују се на интернет адреси www.pancevo.rs

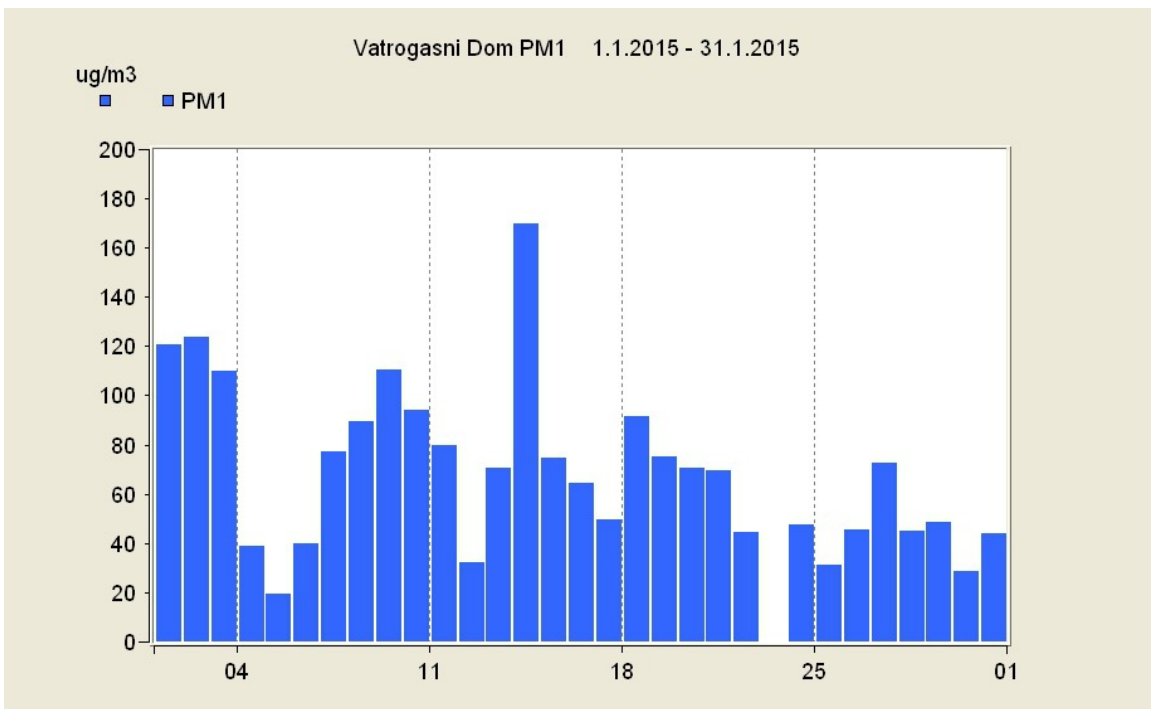
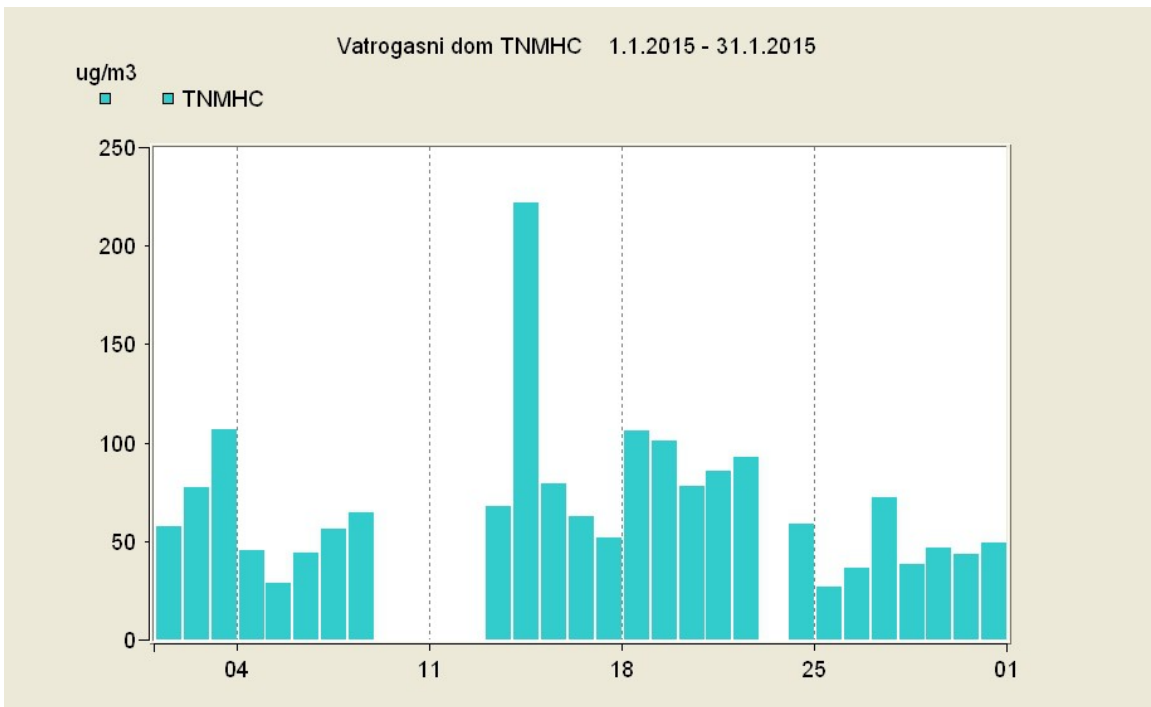
Секретар
Олга Шиповац

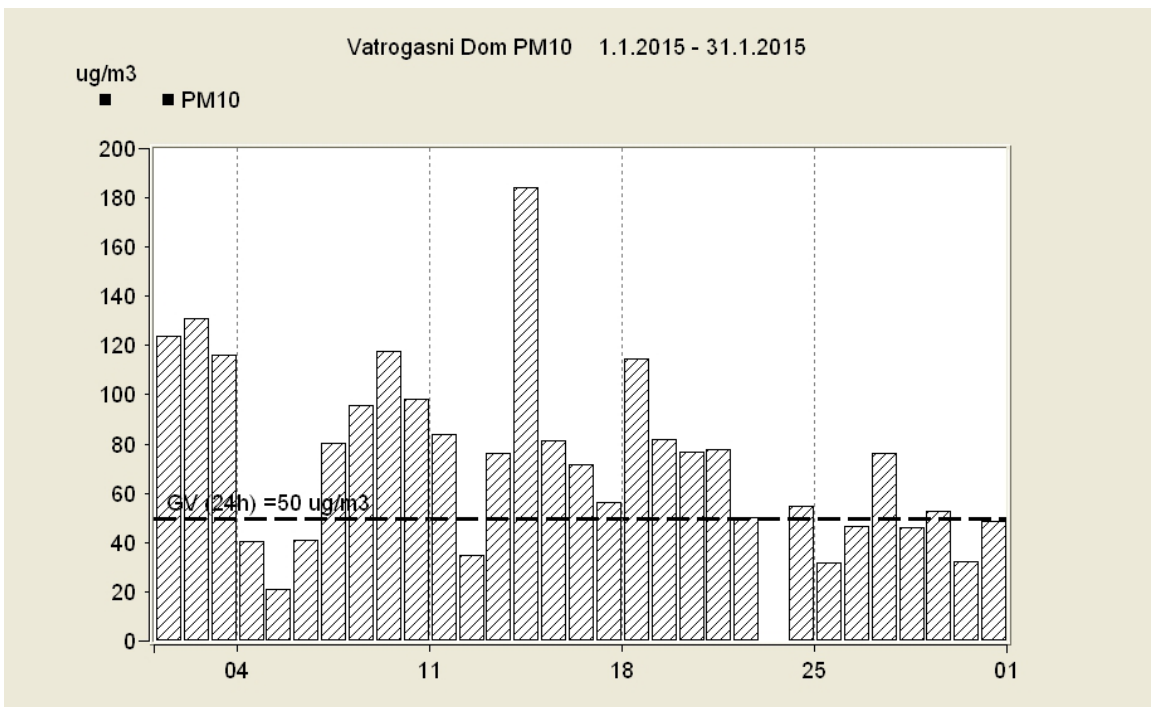
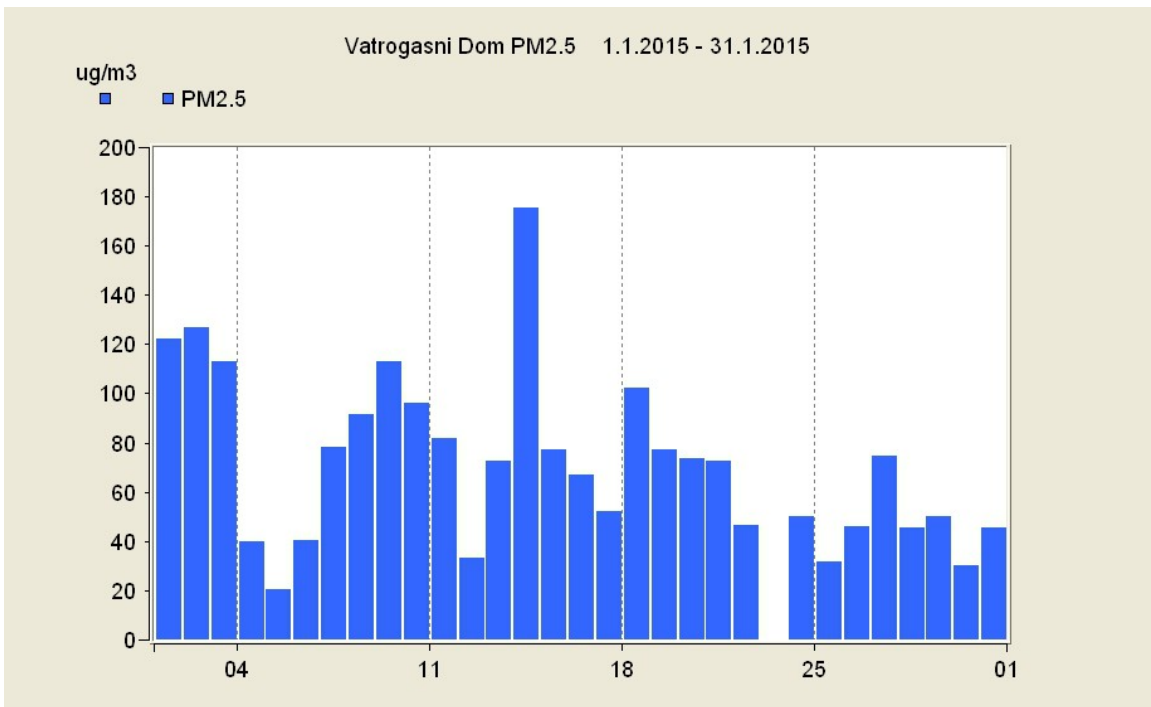
ГРАФИЧКИ ПРИКАЗ

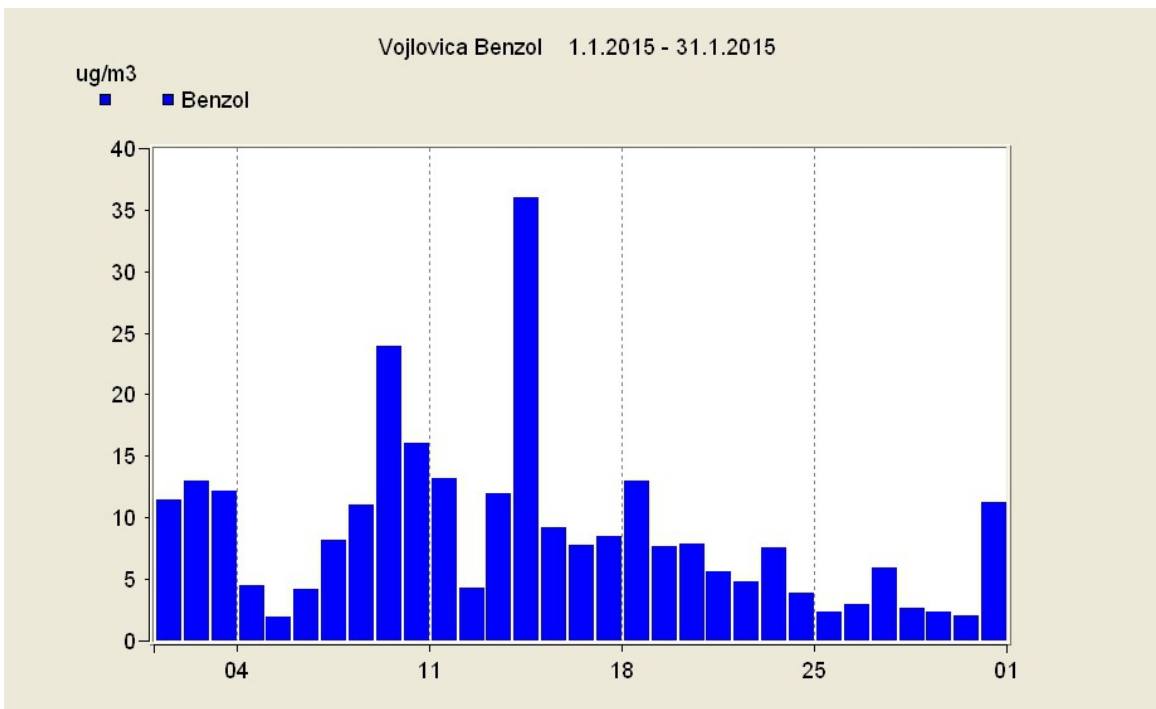
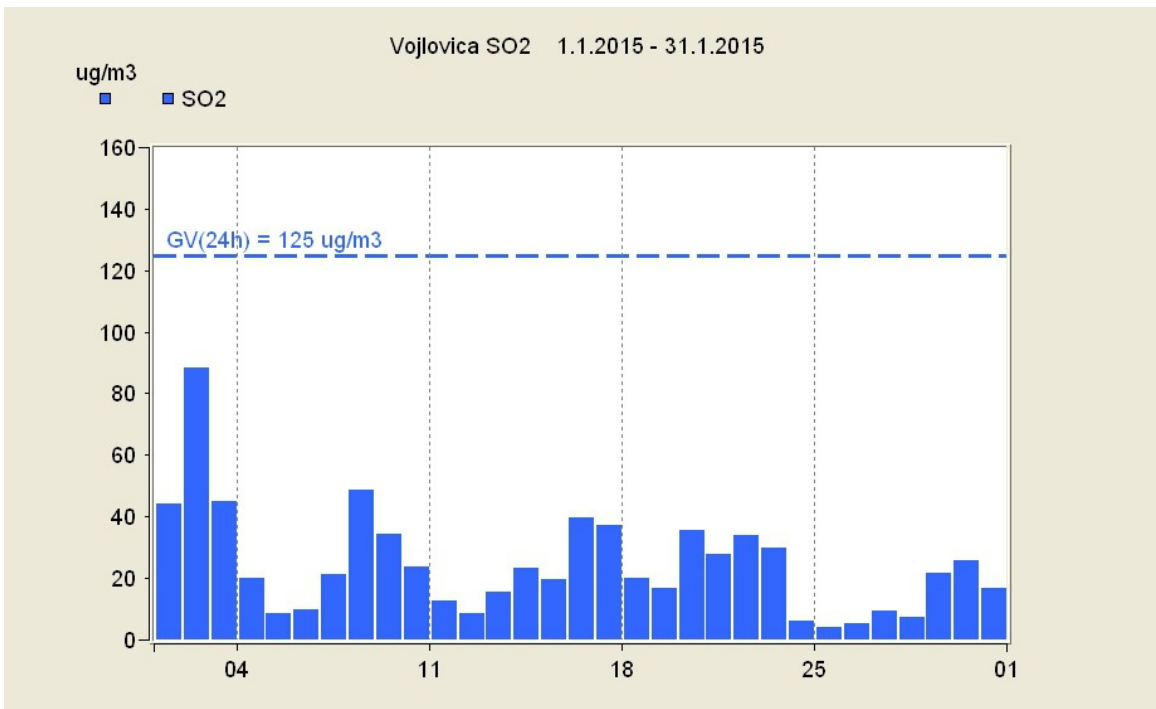


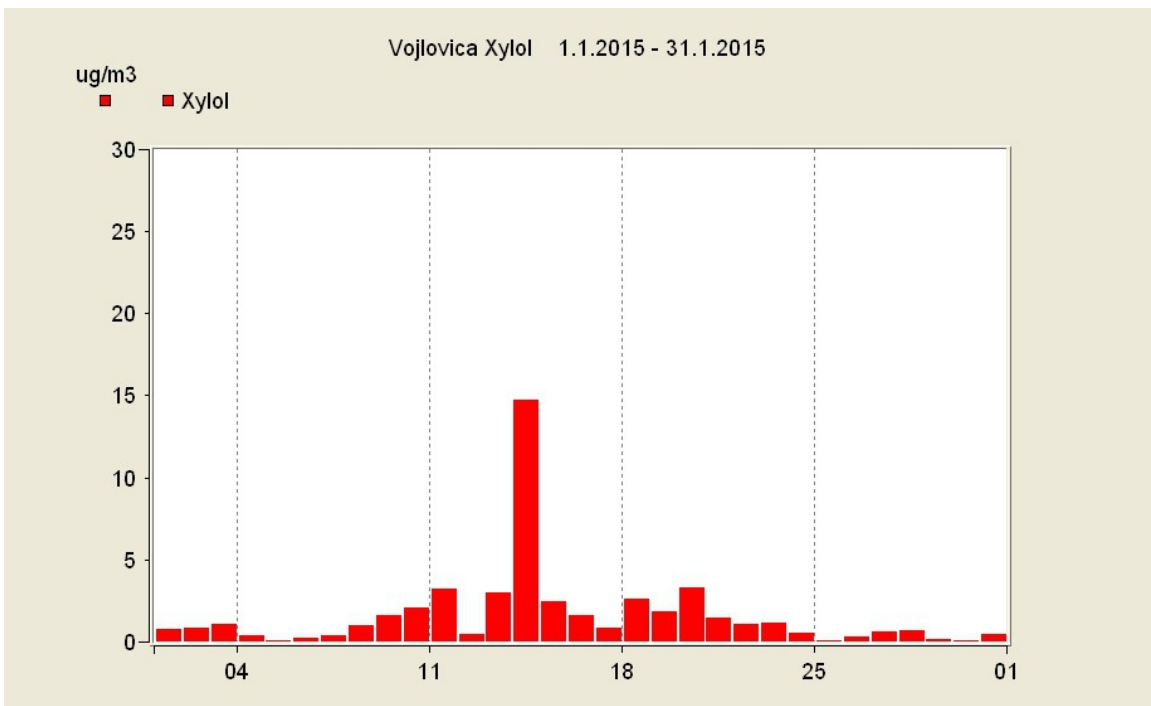
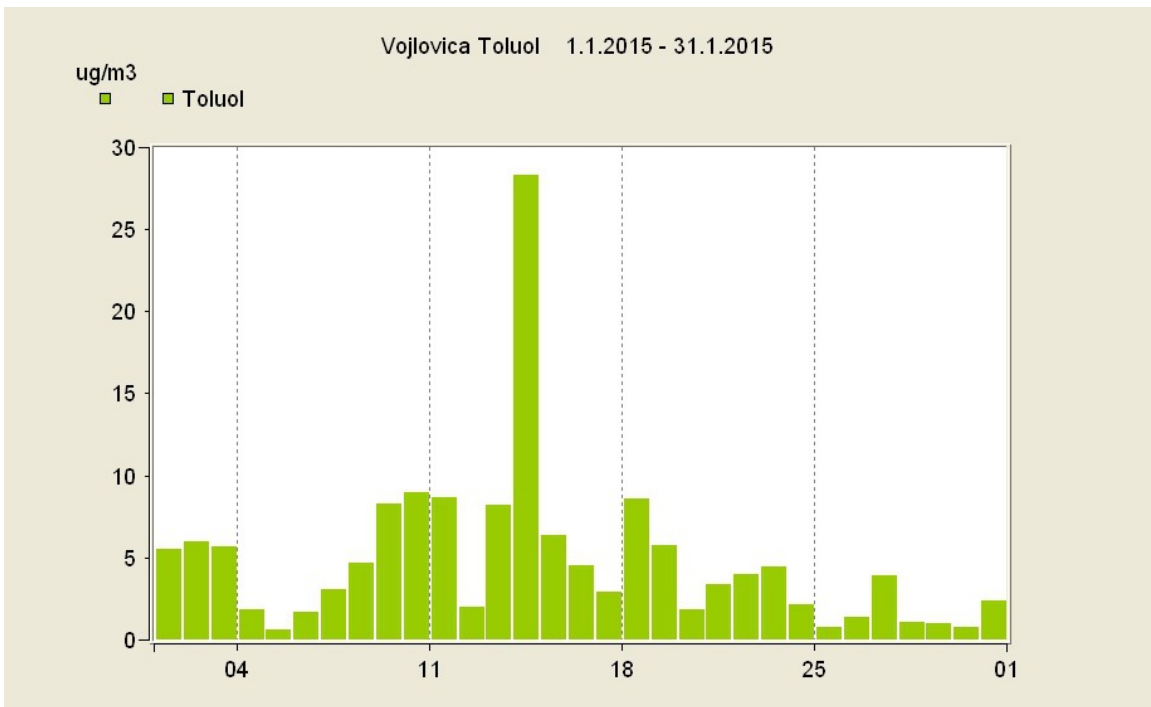


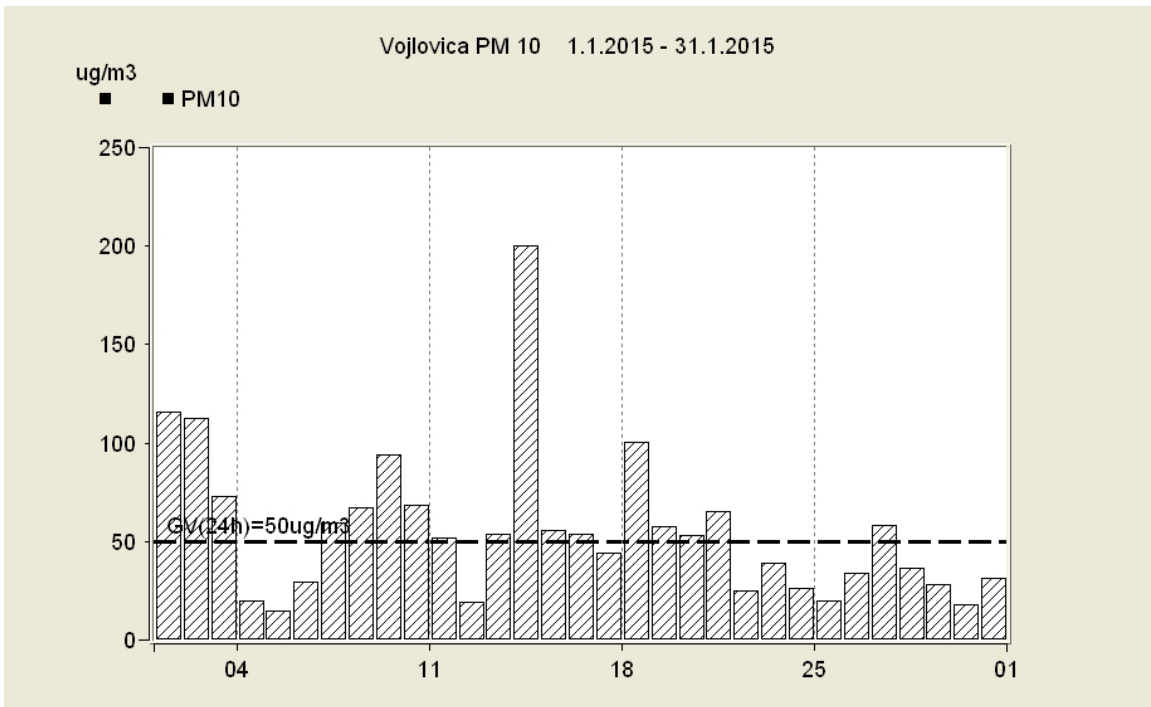
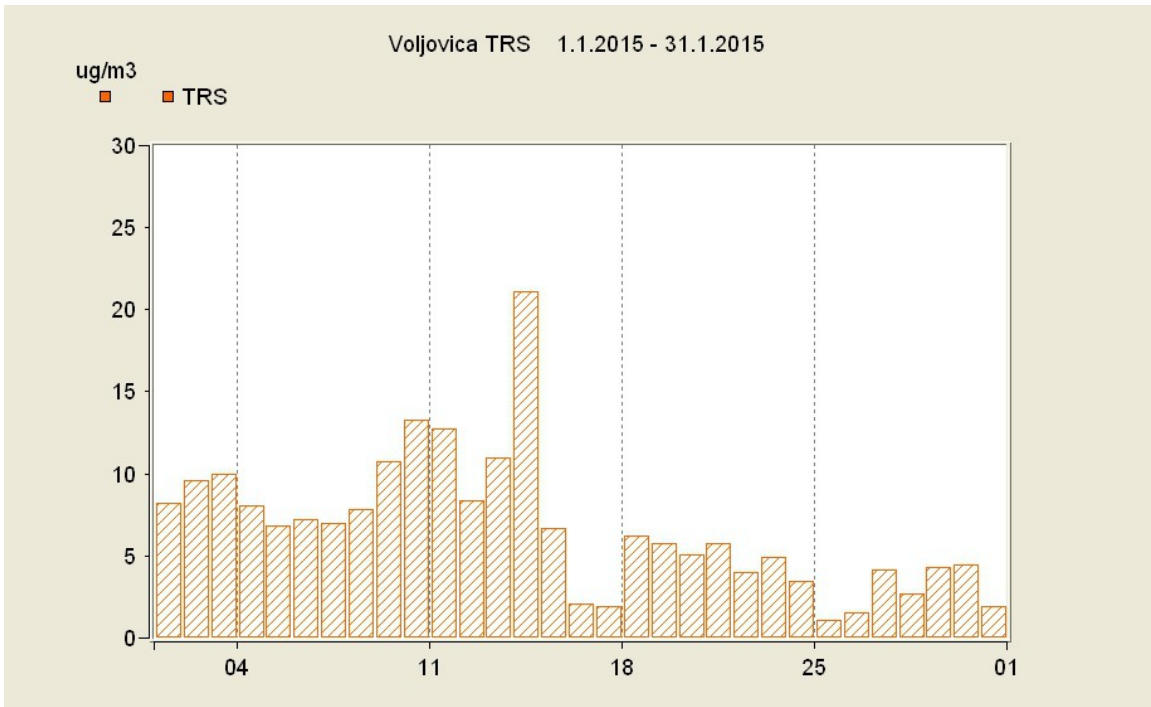


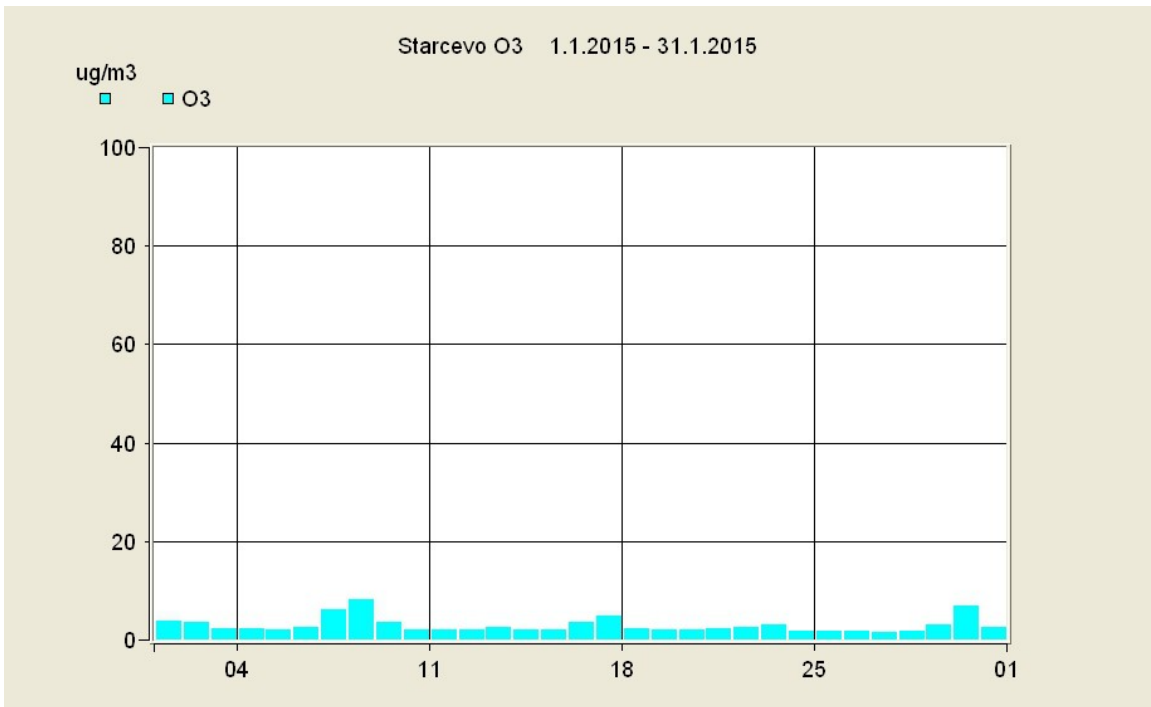
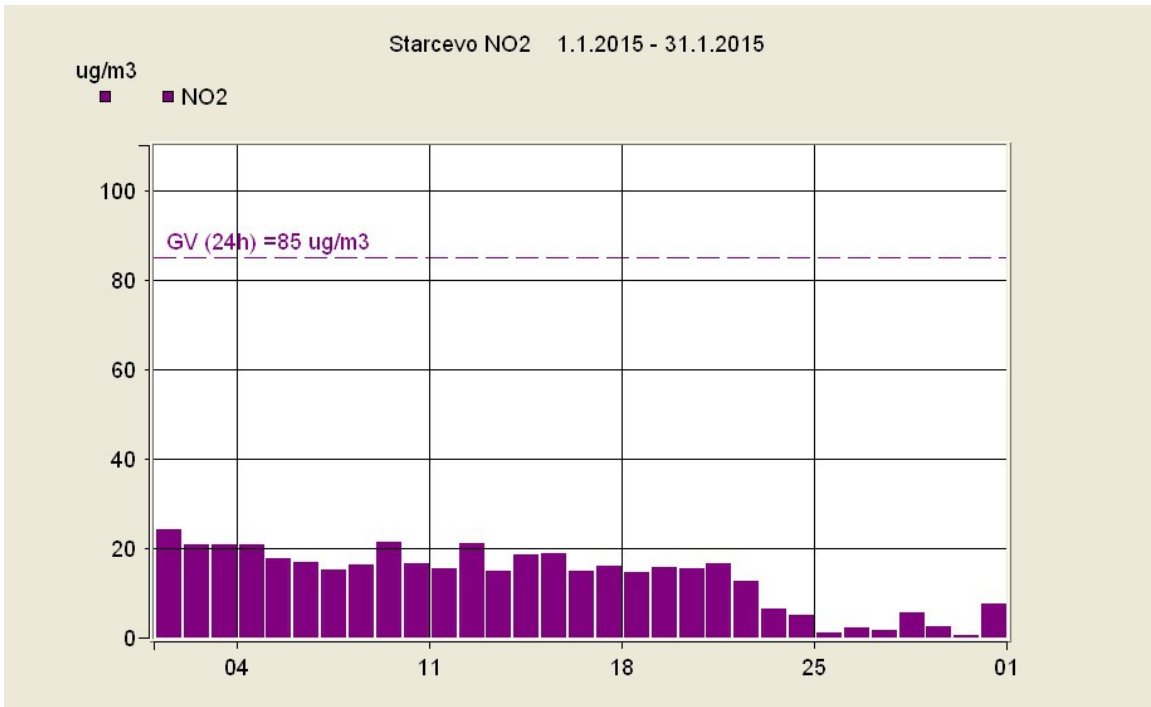












Starcevo PM10 1.1.2015 - 31.1.2015

ug/m3

■ PM10

