

РЕПУБЛИКА СРБИЈА
АУТОНОМНА ПОКРАЈИНА ВОЈВОДИНА
ГРАД ПАНЧЕВО
ГРАДСКА УПРАВА
СЕКРЕТАРИЈАТ ЗА ЗАШТИТУ ЖИВОТНЕ СРЕДИНЕ
Трг краља Петра I бр. 2 – 4
БРОЈ : XV-23-501-сл/2014
Панчево, 30.12.2014.

**МЕСЕЧНИ ИЗВЕШТАЈ
СИСТЕМА ЗА КОНТИНУАЛНО ПРАЋЕЊЕ АЕРОЗАГАЂЕЊА ЗА
НОВЕМБАР 2014. ГОДИНЕ**

Систем за континуално праћење аерозагађења обухвата три мерна места у Панчеву: Цара Душана, Ватрогасни дом и Војловица и четврто мерно место Старчево у Старчеву, са центром за праћење у Секретаријату за заштиту животне средине Градске управе града Панчева.

У извештају је за свако мерно место дат табеларни преглед података и хистограми средњих 24-часовних концентрација.

мерно место Цара Душана

Сумпор диоксид (SO₂) - без прекорачења ГВ (24ч) и ГВ (1ч)

ГВ (24ч) = 125 µg/m³; ГВ (1ч) = 350 µg/m³

Укупан број (24 ч.) мерења 30

Средња месечна концентрација 12,6µg/m³

Максимална 24-часовна концентрација 19,7µg/m³ измерена 26.11.2014.

Бензен (В) -

ГВ(1г) = 5 µg/m³ и ТВ=6 µg/m³ на годишњем нивоу

Укупан број (24 ч.) мерења 30

Средња месечна концентрација 3,23µg/m³

Максимална 24-часовна концентрација 8,1µg/m³ измерена 23.11.2014.

Толуен (Т) - без прекорачења ГВ (7 дана)

ГВ (7дана) = 0,26 mg/m³

Укупан број (24 ч.) мерења 30

Средња месечна концентрација 5,3µg/m³

Максимална 24-часовна концентрација 14,6µg/m³ измерена 23.11.2014.

Ксилен (Х)*

Укупан број (24 ч.) мерења 30

Средња месечна концентрација 0,9µg/m³

Максимална 24-часовна концентрација 2,97µg/m³ измерена 22.11.2014.

Азот диоксид (NO₂) - без прекорачења ГВ (24ч) , ГВ (1ч)

ГВ (24ч) = 85 µg/m³; ГВ (1ч) = 150 µg/m³;

Укупан број (24 ч.) мерења 30

Средња месечна концентрација 20,7µg/m³

Максимална 24-часовна концентрација 43,5µg/m³ измерена 1.11.2014.

мерно место Ватрогасни дом

Сумпор диоксид (SO₂) - без прекорачења ГВ (1ч)
ГВ (24ч) = 125 µg/m³; ГВ (1ч) = 350 µg/m³
Укупан број (24 ч.) мерења 21

Азот диоксид (NO₂) - без прекорачења ГВ (24ч), ГВ (1ч)
ГВ (24ч) = 85 µg/m³; ГВ (1ч) = 150 µg/m³;
Укупан број (24 ч.) мерења 30
Средња месечна концентрација 16,9µg/m³
Максимална 24-часовна концентрација 32,2µg/m³ измерена 22.11.2014.

Укупни угљоводоници неметанског типа (ТНМНС)*
Укупан број (24 ч.) мерења 30
Средња месечна концентрација 49,2µg/m³
Максимална 24-часовна концентрација 100,2µg/m³ измерена 9.11.2014.

Водоник сулфид (H₂S) -
МДК (24ч) = 150 µg/m³
Укупан број (24 ч.) мерења 22

Суспендоване честице(PM10) - 8 прекорачења ГВ(24ч) 6 прекорачења ТВ (24)
ГВ (24ч) = 50 µg/m³; ТВ (24ч) = 60 µg/m³;
Укупан број (24 ч.) мерења 30
Средња месечна концентрација 43,5µg/m³
Максимална 24-часовна концентрација 93,0µg/m³ измерена 2.11.2014.

Суспендоване честице(PM 2.5) -
ГВ (1г) = 25 µg/m³; ТВ (1г) = 28,5 µg/m³;
Укупан број (24 ч.) мерења 30
Средња месечна концентрација 42,0µg/m³
Максимална 24-часовна концентрација 90,4µg/m³ измерена 2.11.2014.

Суспендоване честице (PM 1.0)* -
Укупан број (24 ч.) мерења 30
Средња месечна концентрација 40,8µg/m³
Максимална 24-часовна концентрација 88,5µg/m³ измерена 2.11.2014.

мерно место Војловица

Сумпор диоксид (SO₂) - без прекорачења ГВ (24ч) и ГВ (1ч)
ГВ (24ч) = 125 µg/m³; ГВ (1ч) = 350 µg/m³
Укупан број (24 ч.) мерења 30
Средња месечна концентрација 14,3µg/m³
Максимална 24-часовна концентрација 39,2µg/m³ измерена 16.11.2014.

Укупан редуковани сумпор (TPS)

ГВ (24ч) = 125 $\mu\text{g}/\text{m}^3$; ГВ (1ч) = 350 $\mu\text{g}/\text{m}^3$

Укупан број (24 ч.) мерења 30

Средња месечна концентрација 4,1 $\mu\text{g}/\text{m}^3$

Максимална 24-часовна концентрација 7,8 $\mu\text{g}/\text{m}^3$ измерена 13.11.2014.

Суспендоване честице(PM10) - 8 прекорачења ГВ(24ч), 6 прекорачења ТВ (24)

ГВ (24ч) = 50 $\mu\text{g}/\text{m}^3$; ТВ (24ч) = 60 $\mu\text{g}/\text{m}^3$;

Укупан број (24 ч.) мерења 30

Средња месечна концентрација 38,5 $\mu\text{g}/\text{m}^3$

Максимална 24-часовна концентрација 105,25 $\mu\text{g}/\text{m}^3$ измерена 22.11.2014.

мерно место Старчево

Азот диоксид (NO₂) - без прекорачења ГВ (24ч) , ГВ (1ч)

ГВ (24ч) = 85 $\mu\text{g}/\text{m}^3$; ГВ (1ч) = 150 $\mu\text{g}/\text{m}^3$;

Укупан број (24 ч.) мерења 30

Средња месечна концентрација 23,4 $\mu\text{g}/\text{m}^3$

Максимална 24-часовна концентрација 31,7 $\mu\text{g}/\text{m}^3$ измерена 9.11.2014.

Суспендоване честице(PM10) - 5 прекорачења ГВ(24ч), 5 прекорачења ТВ (24)

ГВ (24ч) = 50 $\mu\text{g}/\text{m}^3$; ТВ (24ч) = 60 $\mu\text{g}/\text{m}^3$;

Укупан број (24 ч.) мерења 26

Средња месечна концентрација 35,4 $\mu\text{g}/\text{m}^3$

Максимална 24-часовна концентрација 113,5 $\mu\text{g}/\text{m}^3$ измерена 23.11.2014.

ГВ - гранична вредност прописана "Уредбом о условима за мониторинг и захтевима квалитета ваздуха"
("Сл.гласник РС" бр. 11/10, 75/10 и 63/13)

ТВ - толерантна вредност прописана "Уредбом о условима за мониторинг и захтевима квалитета ваздуха"
("Сл.гласник РС" бр. 11/10, 75/10 и 63/13)

- за сумпордиоксид ГВ (1г) = 50 $\mu\text{g}/\text{m}^3$, ГВ(24ч) се не сме прекорачити више од 3 пута у једној календарској години, а ГВ(1ч) не сме се прекорачити више од 24 пута у једној кал. години

- за угљен моноксид ГВ (1г) = 3 mg/m^3

- за приземни озон је прописана Уредбом циљана вредност (максимална дневна осмочасовна средња вредност) која износи 120,0 $\mu\text{g}/\text{m}^3$ и не сме се прекорачити у више од 25 дана по календарској години у току три године мерења.

- за азот диоксид ГВ(1ч) се не сме прекорачити више од 18 пута годишње, ГВ(1г) = 40 $\mu\text{g}/\text{m}^3$

- за PM10 ГВ (1г) = 40 $\mu\text{g}/\text{m}^3$, ГВ(24ч) се не сме прекорачити више од 35 пута у једној кал. години

- за PM2.5 ГВ (1г) = 25 $\mu\text{g}/\text{m}^3$, толерантна вредност ТВ за 2014. годину износи 28,5 $\mu\text{g}/\text{m}^3$

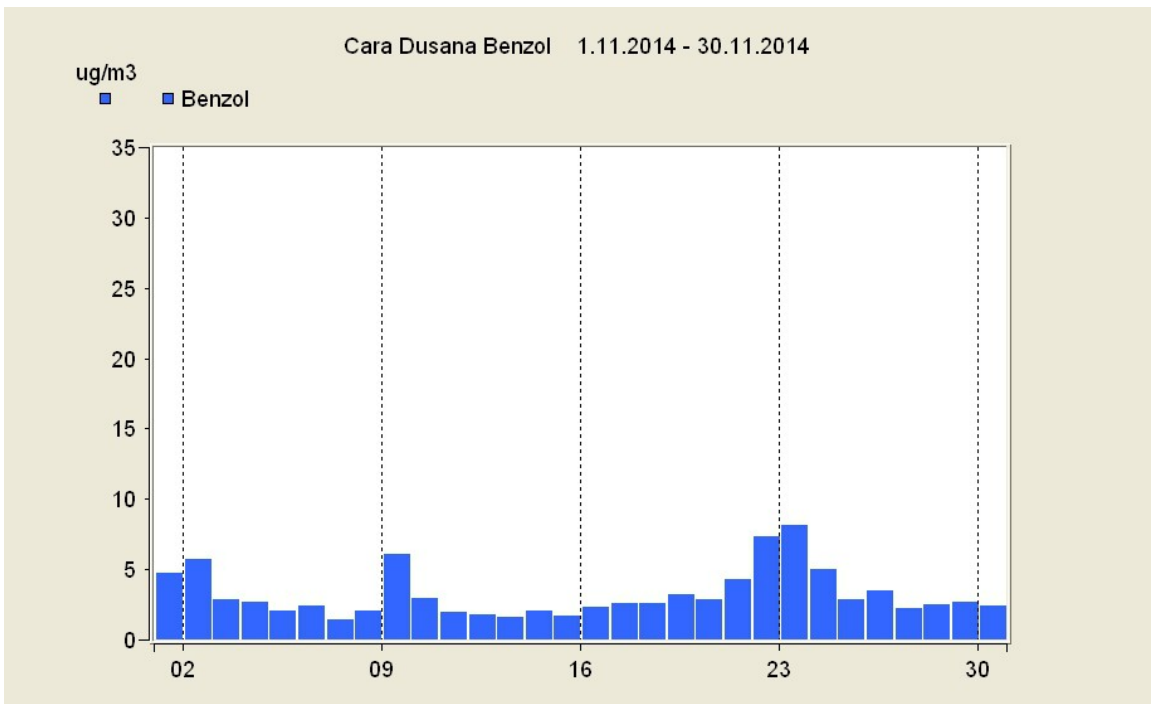
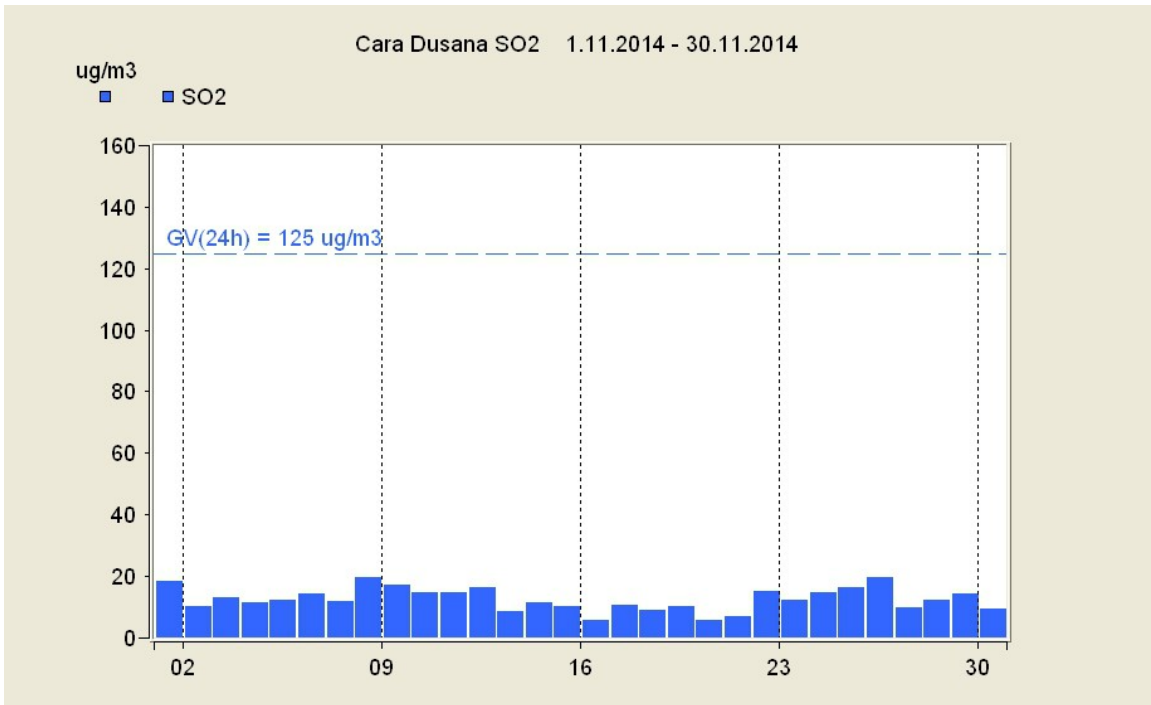
- за бензен прописана гранична вредност ГВ која износи 5 $\mu\text{g}/\text{m}^3$ на годишњем нивоу, толерантна вредност ТВ за 2014. годину износи 6 $\mu\text{g}/\text{m}^3$

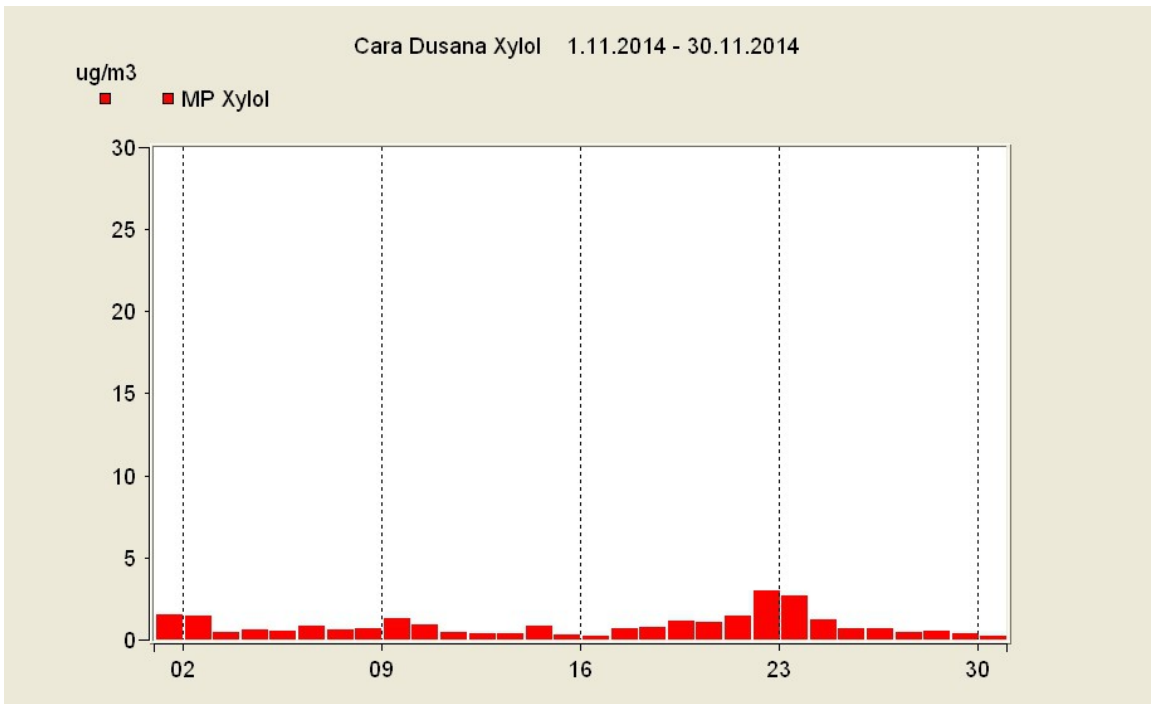
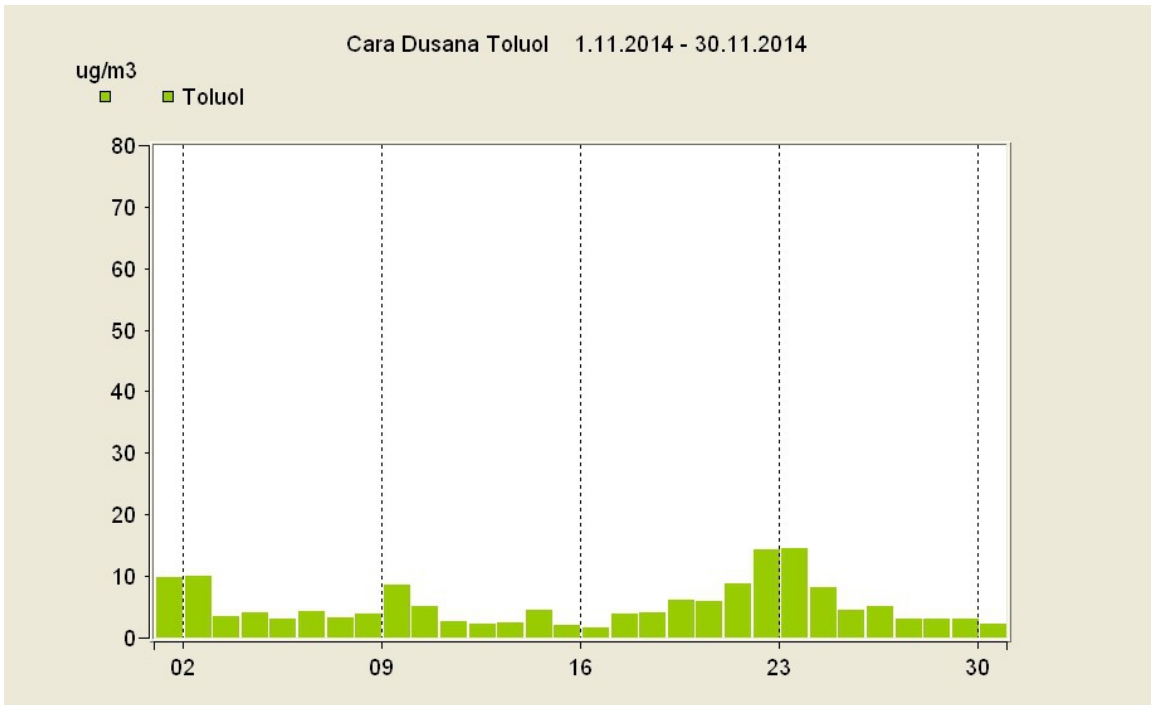
*ГВ није прописана "Уредбом о условима за мониторинг и захтевима квалитета ваздуха" ("Сл.гласник РС" бр. 11/10, 75/10 и и 63/13).

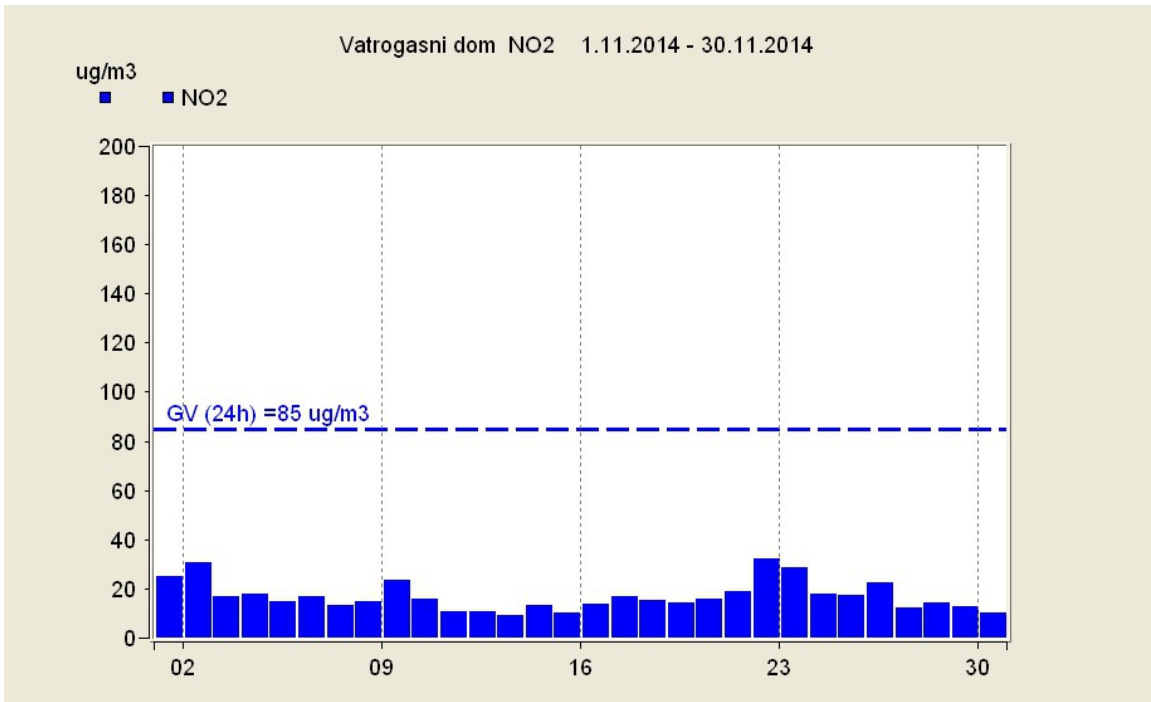
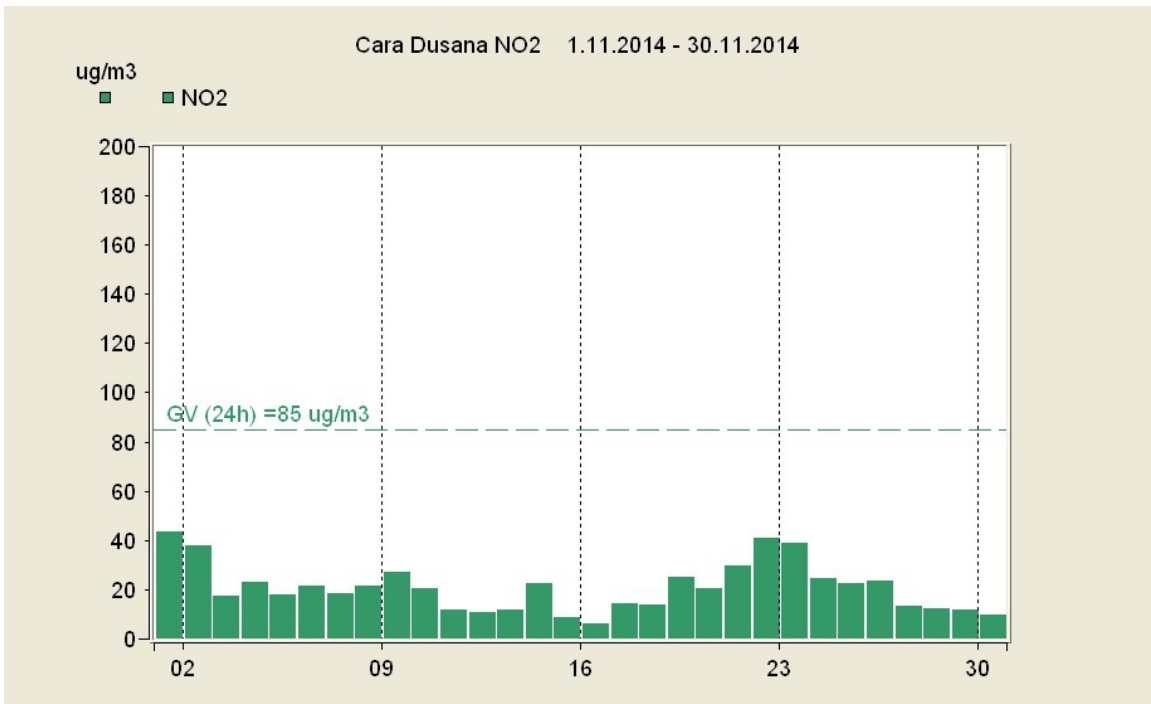
Месечни извештаји Система за континуално праћење аерозагађења презентују се на интернет адреси www.pancevo.rs

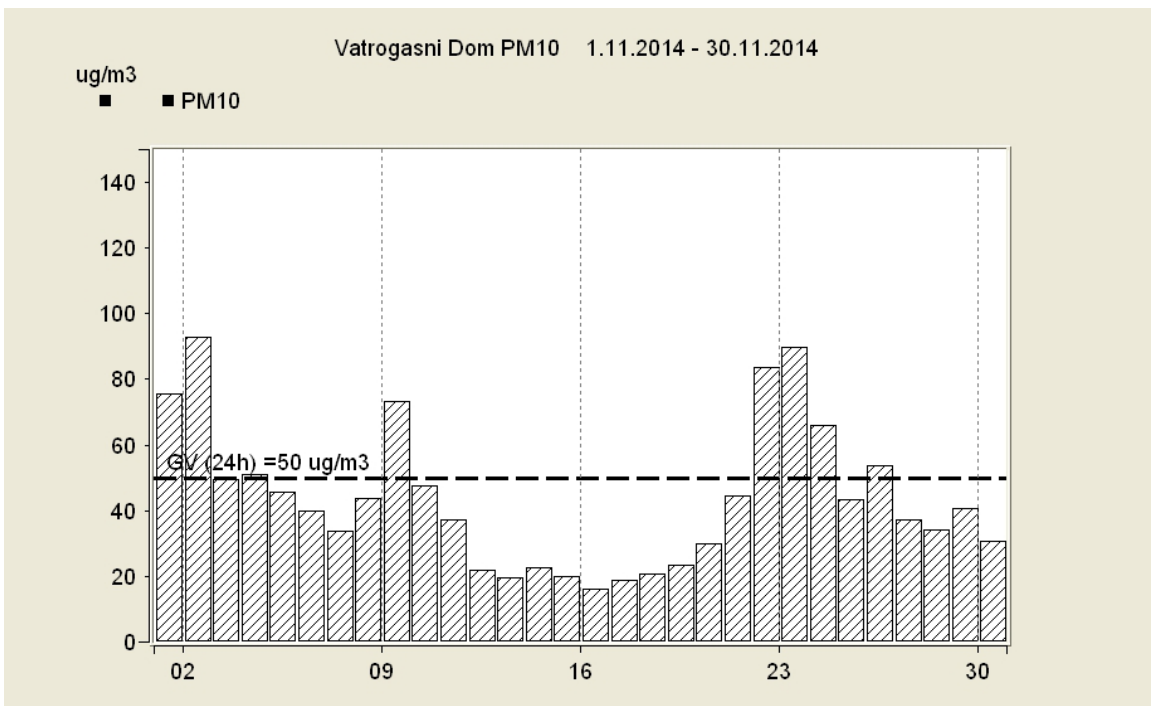
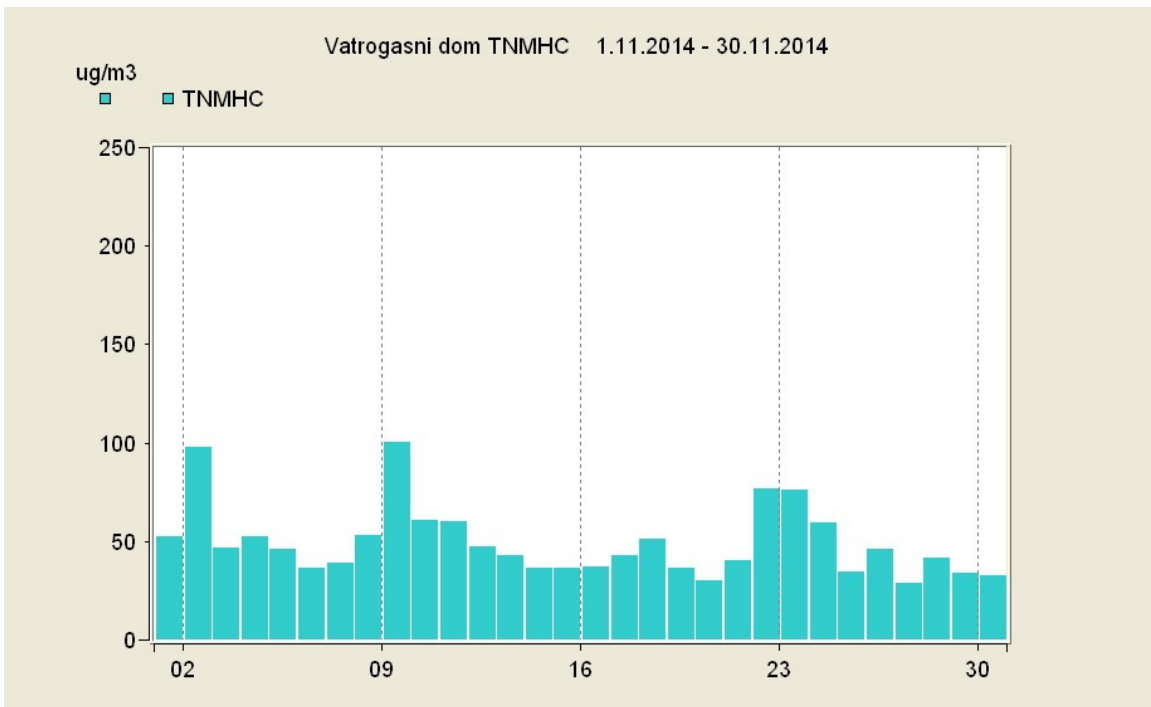
Секретар
Олга Шиповац

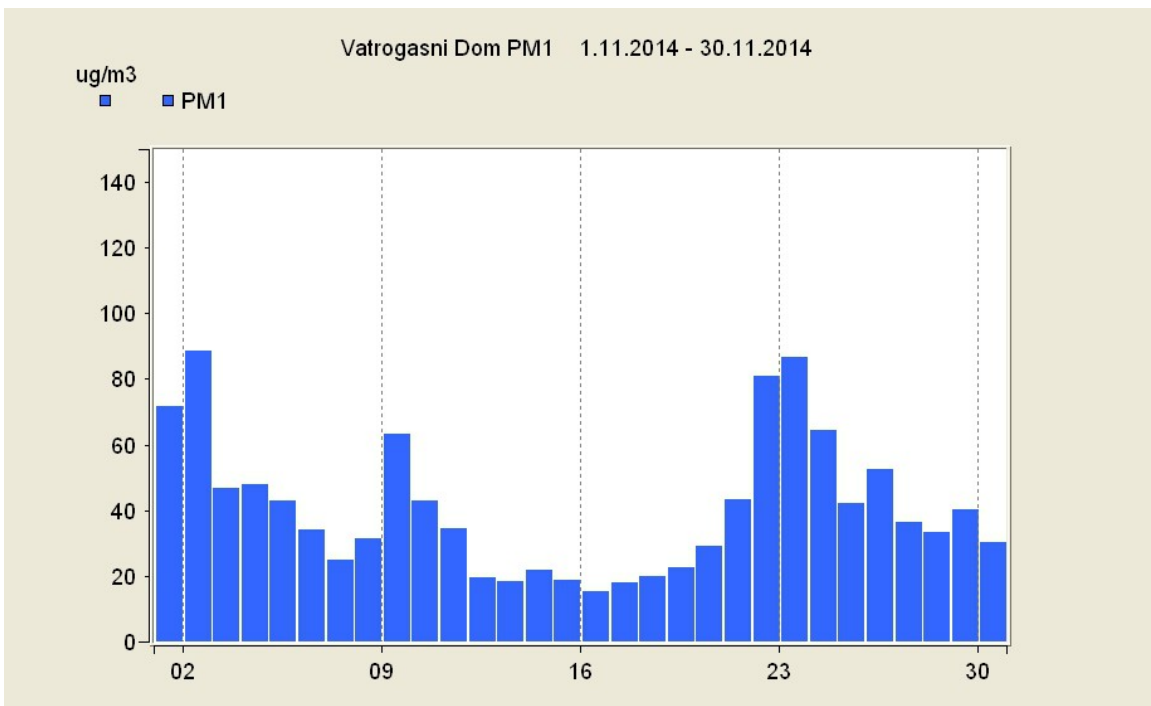
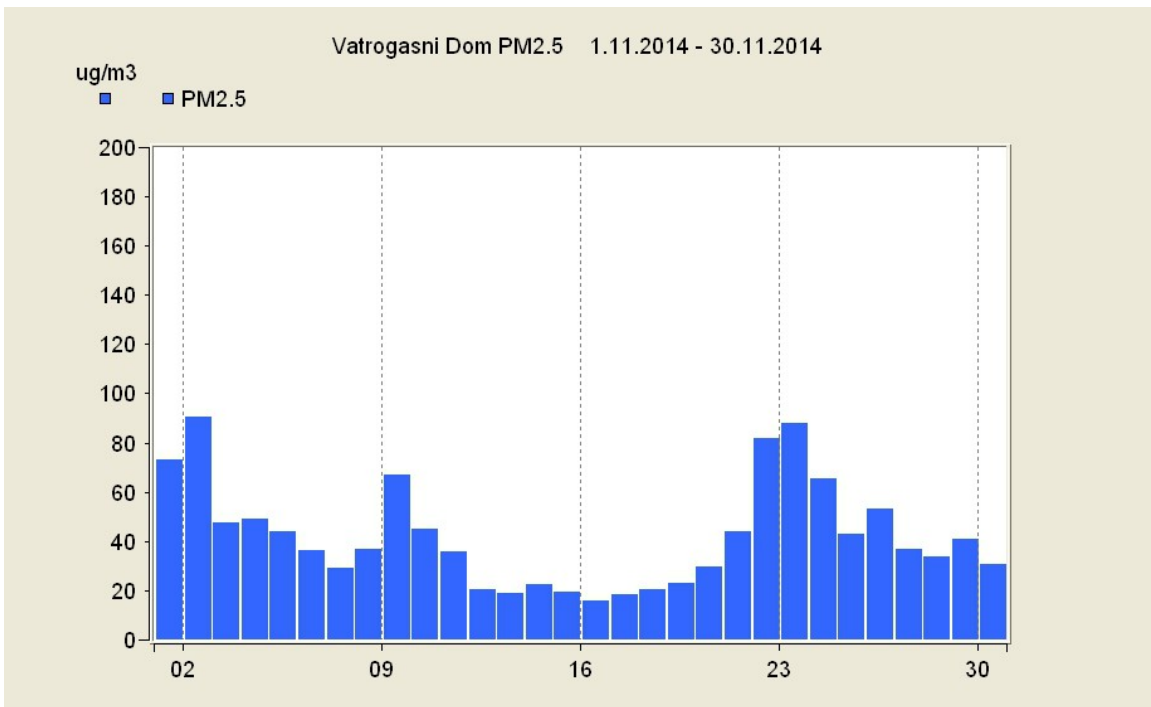
ГРАФИЧКИ ПРИКАЗ

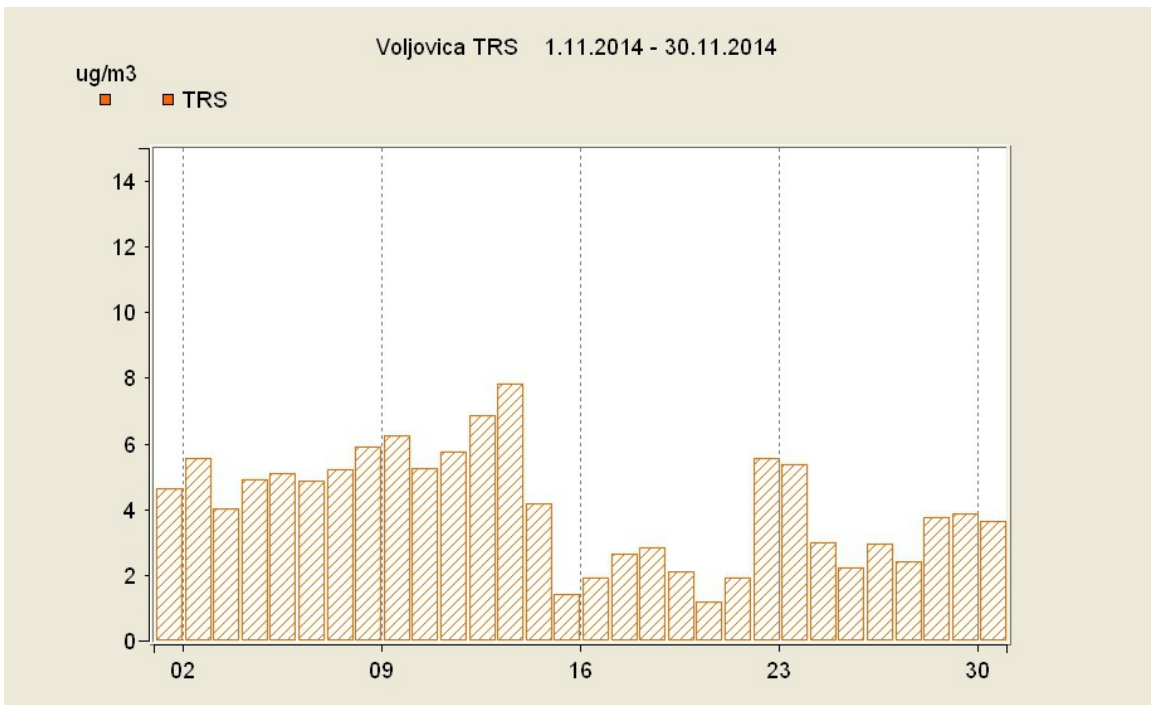
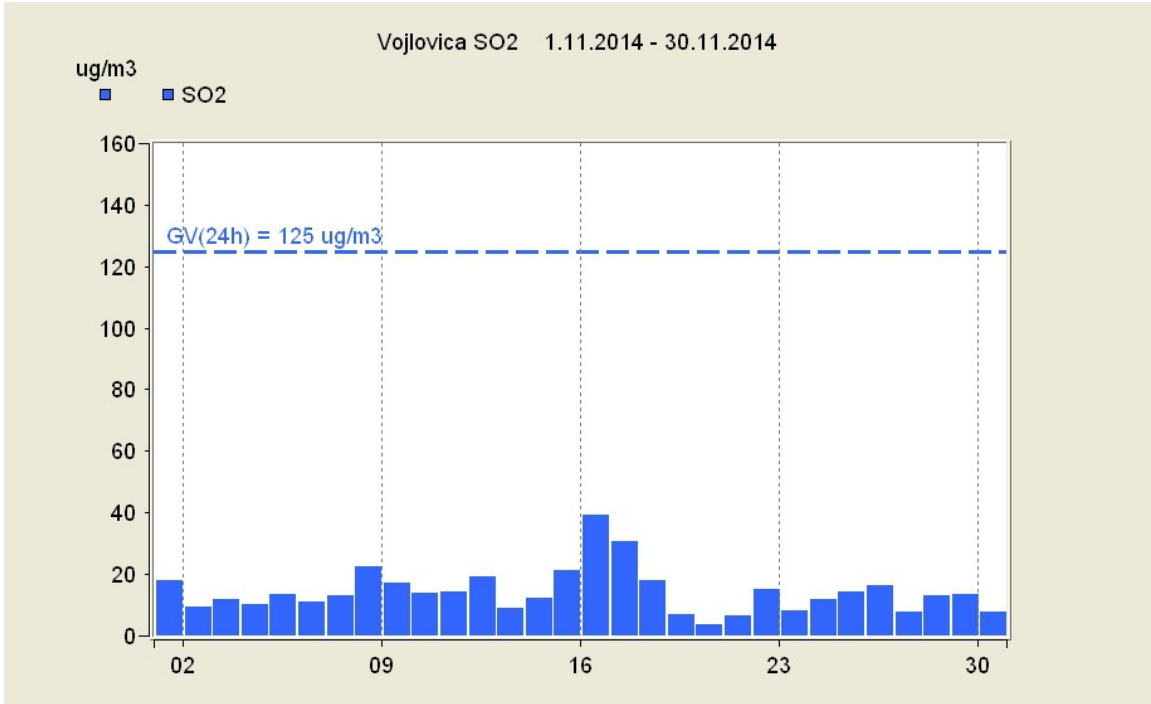


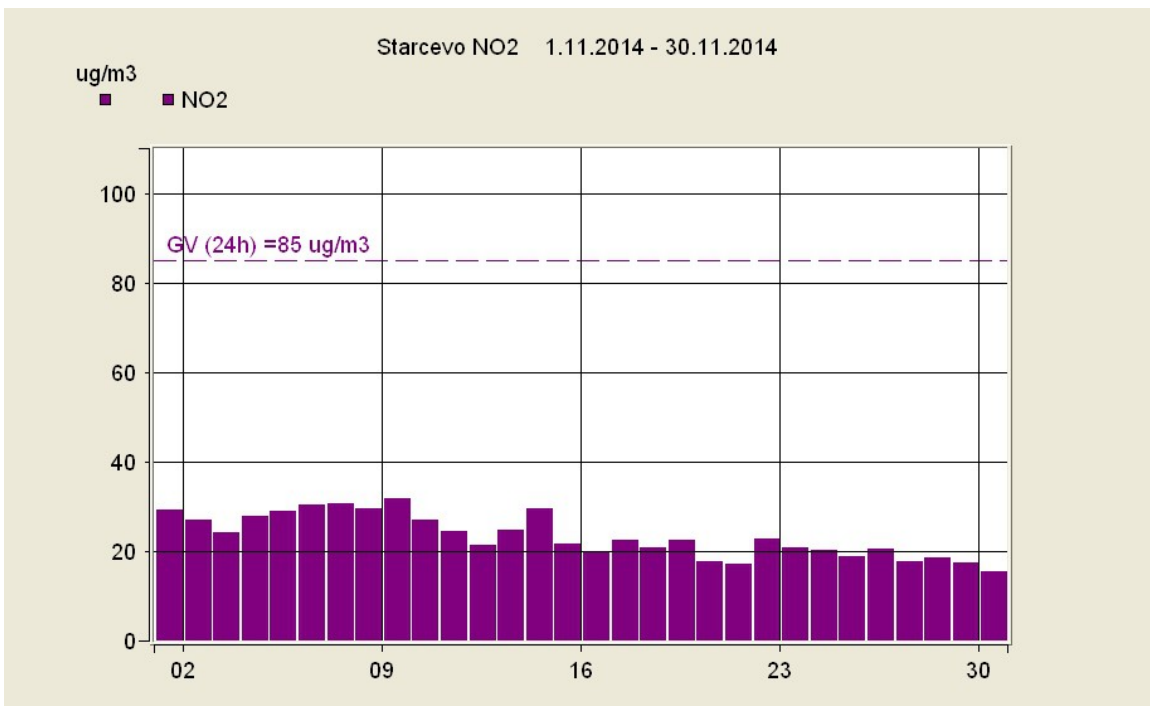
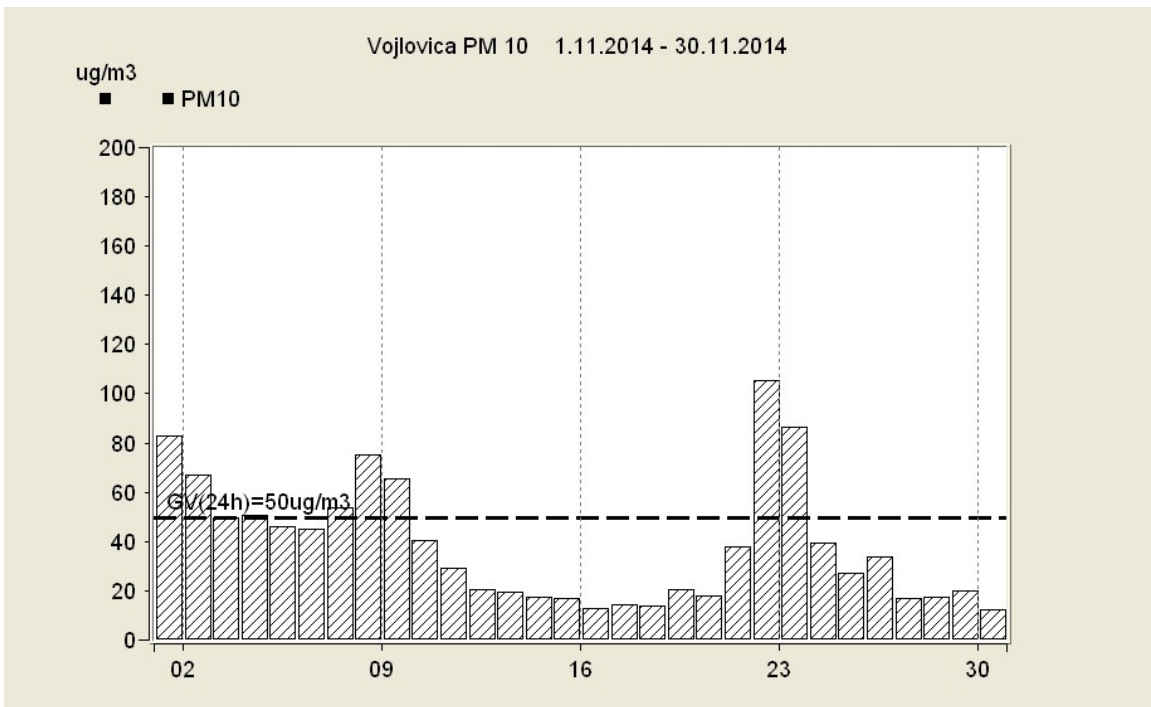












Starcevo PM10 1.11.2014 - 30.11.2014

ug/m3

■ PM10

