

РЕПУБЛИКА СРБИЈА
АУТОНОМНА ПОКРАЈИНА ВОЈВОДИНА
ГРАД ПАНЧЕВО
ГРАДСКА УПРАВА
СЕКРЕТАРИЈАТ ЗА ЗАШТИТУ ЖИВОТНЕ СРЕДИНЕ
Трг краља Петра I бр. 2 – 4
БРОЈ : XV-23-501-сл/2021
Панчево 19.07.2021.

**МЕСЕЧНИ ИЗВЕШТАЈ
СИСТЕМА ЗА КОНТИНУАЛНО ПРАЋЕЊЕ АЕРОЗАГАЂЕЊА ЗА
ЈУН 2021. ГОДИНЕ**

Систем за континуално праћење аерозагађења обухвата три мерне станице у Панчеву: Цара Душана, Ватрогасни дом и Војловица и четврто Старчево у Старчеву, са центром за праћење у Секретаријату за заштиту животне средине Градске управе града Панчева.

У извештају је за сваку мерну станицу дат табеларни преглед података и хистограми средњих 24-часовних концентрација.

мерна станица Цара Душана

Сумпор диоксид (SO₂) - без прекорачења ГВ (24ч) и ГВ (1ч)

ГВ (24ч) = 125 µg/m³; ГВ (1ч) = 350 µg/m³

Укупан број (24 ч.) мерења 28

Средња месечна концентрација 7,2 µg/m³

Максимална 24-часовна концентрација 16,3 µg/m³ измерена 29.06.2021.

Максимална 1-часовна концентрација 51,3 µg/m³ измерена 29.06.2021

Угљенмоноксид (СО)- без прекорачења ГВ (24ч) , ГВ (8ч)

ГВ (24ч) = 5 mg/m³; ГВ (8ч) = 10 mg/m³;

Укупан број (24 ч.) мерења 30

Средња месечна концентрација 0,3 mg/m³

Максимална 24-часовна концентрација 0,48 mg/m³ измерена 23.06.2021

Максимална 1-часовна концентрација 1,03 mg/m³ измерена 04.06.2021

Приземни озон (О₃) -

Укупан број (24 ч.) мерења 30

Средња месечна концентрација 73,0 µg/m³

Максимална 24-часовна концентрација 109 µg/m³ измерена 29.06.2021

Максимална 1-часовна концентрација 211 µg/m³ измерена 24.06.2021

Азот диоксид (NO₂) - без прекорачења за ГВ (1ч)

ГВ (24ч) = ГВ (24ч) = 85 µg/m³;

ГВ (1ч) = ГВ (1ч) = 150 µg/m³;

Укупан број (24 ч.) мерења 30

Средња месечна концентрација 30,1 µg/m³

Максимална 24-часовна концентрација 47,3 µg/m³ измерена 04.06.2021.

Максимална 1-часовна концентрација 102 µg/m³ измерена 04.06.2021.

Бензен (В) -

ГВ(1г) = 5 $\mu\text{g}/\text{m}^3$ и ТВ=5 $\mu\text{g}/\text{m}^3$ на годишњем нивоу
Укупан број (24 ч.) мерења 30
Средња месечна концентрација 1,05 $\mu\text{g}/\text{m}^3$
Максимална 24-часовна концентрација 2,25 $\mu\text{g}/\text{m}^3$ измерена 15.06.2021.
Максимална 1-часовна концентрација 26 $\mu\text{g}/\text{m}^3$ измерена 15.06.2021.

Толуен (Т) - без прекорачења ГВ (7 дана)

ГВ (7 дана) = 0,26 mg/m^3
Укупан број (24 ч.) мерења 30
Средња месечна концентрација 1,6 $\mu\text{g}/\text{m}^3$
Максимална 24-часовна концентрација 5,68 $\mu\text{g}/\text{m}^3$ измерена 10.06.2021.
Максимална 1-часовна концентрација 41,4 $\mu\text{g}/\text{m}^3$ измерена 10.06.2021.

р-Ксилен (Х)*

Укупан број (24 ч.) мерења 30
Средња месечна концентрација 0,16 $\mu\text{g}/\text{m}^3$
Максимална 24-часовна концентрација 2,96 $\mu\text{g}/\text{m}^3$ измерена 15.06.2021.
Максимална 1-часовна концентрација 56,6 $\mu\text{g}/\text{m}^3$ измерена 15.06.2021.

о-Ксилен (Х)*

Укупан број (24 ч.) мерења 30
Средња месечна концентрација 0,11 $\mu\text{g}/\text{m}^3$
Максимална 24-часовна концентрација 1,97 $\mu\text{g}/\text{m}^3$ измерена 15.06.2021.
Максимална 1-часовна концентрација 37,9 $\mu\text{g}/\text{m}^3$ измерена 15.06.2021.

мерна станица Ватрогасни дом

Укупни угљеводоници неметанског типа (ТНМНС)*

Укупан број (24 ч.) мерења 27
Средња месечна концентрација 21,2 $\mu\text{g}/\text{m}^3$
Максимална 24-часовна концентрација 45,1 $\mu\text{g}/\text{m}^3$ измерена 05.06.2021.
Максимална 1-часовна концентрација 164 $\mu\text{g}/\text{m}^3$ измерена 30.06.2021.

Азот диоксид (NO_2) - без прекорачења за ГВ (1ч)

ГВ (24ч) = ТВ (24ч) = 85 $\mu\text{g}/\text{m}^3$;
ГВ (1ч) = ТВ (1ч) = 150 $\mu\text{g}/\text{m}^3$;
Укупан број (24 ч.) мерења 30
Средња месечна концентрација 10,2 $\mu\text{g}/\text{m}^3$
Максимална 24-часовна концентрација 16,6 $\mu\text{g}/\text{m}^3$ измерена 24.06.2021.
Максимална 1-часовна концентрација 63,5 $\mu\text{g}/\text{m}^3$ измерена 23.06.2021.

Приземни озон (O_3) -

Укупан број (24 ч.) мерења 30
Средња месечна концентрација 72,76 $\mu\text{g}/\text{m}^3$
Максимална 24-часовна концентрација 105 $\mu\text{g}/\text{m}^3$ измерена 29.06.2021.
Максимална 1-часовна концентрација 206 $\mu\text{g}/\text{m}^3$ измерена 24.06.2021.

Бензен (В) -

ГВ(1г) = 5 $\mu\text{g}/\text{m}^3$ и ТВ=5 $\mu\text{g}/\text{m}^3$ на годишњем нивоу
Укупан број (24 ч.) мерења 30
Средња месечна концентрација 0,94 $\mu\text{g}/\text{m}^3$
Максимална 24-часовна концентрација 2,66 $\mu\text{g}/\text{m}^3$ измерена 21.06.2021.
Максимална 1-часовна концентрација 16,1 $\mu\text{g}/\text{m}^3$ измерена 24.06.2021.

Толуен (Т) - без прекорачења ГВ (7 дана)

ГВ (7 дана) = 0,26 mg/m^3
Укупан број (24 ч.) мерења 30
Средња месечна концентрација 1,7 $\mu\text{g}/\text{m}^3$
Максимална 24-часовна концентрација 3,98 $\mu\text{g}/\text{m}^3$ измерена 23.06.2021.
Максимална 1-часовна концентрација 14,9 $\mu\text{g}/\text{m}^3$ измерена 23.06.2021.

Ксилен (Х)*

Укупан број (24 ч.) мерења 30
Средња месечна концентрација 1,44 $\mu\text{g}/\text{m}^3$
Максимална 24-часовна концентрација 4,03 $\mu\text{g}/\text{m}^3$ измерена 24.06.2021.
Максимална 1-часовна концентрација 28,8 $\mu\text{g}/\text{m}^3$ измерена 26.06.2021.

Суспендоване честице (PM10) – без прекорачења ГВ (24ч) и ТВ (24ч)

ГВ (24ч) = 50 $\mu\text{g}/\text{m}^3$; ТВ (24ч) = 50 $\mu\text{g}/\text{m}^3$;
Укупан број (24 ч.) мерења 30
Средња месечна концентрација 17,6 $\mu\text{g}/\text{m}^3$
Максимална 24-часовна концентрација 46,1 $\mu\text{g}/\text{m}^3$ измерена 24.06.2021.
Максимална 1-часовна концентрација 111 $\mu\text{g}/\text{m}^3$ измерена 24.06.2021.

Суспендоване честице (PM2.5) -

ГВ(1г) = 25 $\mu\text{g}/\text{m}^3$; ТВ(1г) = 25 $\mu\text{g}/\text{m}^3$
Укупан број (24 ч.) мерења 30
Средња месечна концентрација 11,05 $\mu\text{g}/\text{m}^3$
Максимална 24-часовна концентрација 26,8 $\mu\text{g}/\text{m}^3$ измерена 24.06.2021.
Максимална 1-часовна концентрација 48,9 $\mu\text{g}/\text{m}^3$ измерена 22.06.2021.

Суспендоване честице (PM1)* -

Укупан број (24 ч.) мерења 30
Средња месечна концентрација 8,11 $\mu\text{g}/\text{m}^3$
Максимална 24-часовна концентрација 16,6 $\mu\text{g}/\text{m}^3$ измерена 24.06.2021.
Максимална 1-часовна концентрација 32,7 $\mu\text{g}/\text{m}^3$ измерена 23.06.2021.

мерна станица Војловица

Сумпор диоксид (SO₂) - без прекорачења ГВ (24ч) и ГВ (1ч)

ГВ (24ч) = 125 $\mu\text{g}/\text{m}^3$; ГВ (1ч) = 350 $\mu\text{g}/\text{m}^3$
Укупан број (24 ч.) мерења 29
Средња месечна концентрација 7,09 $\mu\text{g}/\text{m}^3$
Максимална 24-часовна концентрација 15,5 $\mu\text{g}/\text{m}^3$ измерена 29.06.2021.
Максимална 1-часовна концентрација 45,6 $\mu\text{g}/\text{m}^3$ измерена 29.06.2021.

Суспендоване честице (PM10) – **1 прекорачење ГВ (24ч) и ТВ (24ч)**

ГВ (24ч) = 50 $\mu\text{g}/\text{m}^3$; ТВ (24ч) = 50 $\mu\text{g}/\text{m}^3$

Укупан број (24 ч.) мерења 08 (недовољан број мерења)

Средња месечна концентрација 21,60 $\mu\text{g}/\text{m}^3$ **за 26,67%**

Максимална 24-часовна концентрација 59,7 $\mu\text{g}/\text{m}^3$ измерена 30.06.2021.

Максимална 1-часовна концентрација 130 $\mu\text{g}/\text{m}^3$ измерена 30.06.2021.

Суспендоване честице (PM2.5) -

ГВ(1г) = 25 $\mu\text{g}/\text{m}^3$; ТВ(1г) = 25 $\mu\text{g}/\text{m}^3$

Укупан број (24 ч.) мерења 08 (недовољан број мерења)

Средња месечна концентрација 10,48 $\mu\text{g}/\text{m}^3$ **за 26,67%**

Максимална 24-часовна концентрација 21,8 $\mu\text{g}/\text{m}^3$ измерена 30.06.2021.

Максимална 1-часовна концентрација 38,7 $\mu\text{g}/\text{m}^3$ измерена 27.06.2021.

Бензен (В) -

ГВ(1г) = 5 $\mu\text{g}/\text{m}^3$ и ТВ=5 $\mu\text{g}/\text{m}^3$ на годишњем нивоу

Укупан број (24 ч.) мерења 30

Средња месечна концентрација 1,44 $\mu\text{g}/\text{m}^3$

Максимална 24-часовна концентрација 3,81 $\mu\text{g}/\text{m}^3$ измерена 24.06.2021.

Максимална 1-часовна концентрација 15,5 $\mu\text{g}/\text{m}^3$ измерена 25.06.2021.

Толуен (Т) - без прекорачења ГВ (7 дана)

ГВ (7дана) = 0,26 mg/m^3

Укупан број (24 ч.) мерења 30

Средња месечна концентрација 2,87 $\mu\text{g}/\text{m}^3$

Максимална 24-часовна концентрација 6,65 $\mu\text{g}/\text{m}^3$ измерена 24.06.2021.

Максимална 1-часовна концентрација 24,3 $\mu\text{g}/\text{m}^3$ измерена 05.06.2021.

Ксилен (Х)*

Укупан број (24 ч.) мерења 30

Средња месечна концентрација 2,6 $\mu\text{g}/\text{m}^3$

Максимална 24-часовна концентрација 6,11 $\mu\text{g}/\text{m}^3$ измерена 24.06.2021.

Максимална 1-часовна концентрација 29 $\mu\text{g}/\text{m}^3$ измерена 26.06.2021.

мерна станица Старчево

Сумпор диоксид (SO₂) - без прекорачења ГВ (24ч) и ГВ (1ч)

ГВ (24ч) = 125 $\mu\text{g}/\text{m}^3$; ГВ (1ч) = 350 $\mu\text{g}/\text{m}^3$

Укупан број (24 ч.) мерења 30

Средња месечна концентрација 2,93 $\mu\text{g}/\text{m}^3$

Максимална 24-часовна концентрација 8,9 $\mu\text{g}/\text{m}^3$ измерена 29.06.2021.

Максимална 1-часовна концентрација 35,8 $\mu\text{g}/\text{m}^3$ измерена 29.06.2021.

Приземни озон (О₃) -

Укупан број (24 ч.) мерења 30

Средња месечна концентрација 53,3 $\mu\text{g}/\text{m}^3$

Максимална 24-часовна концентрација 72,4 $\mu\text{g}/\text{m}^3$ измерена 29.06.2021.

Максимална 1-часовна концентрација 144 $\mu\text{g}/\text{m}^3$ измерена 29.06.2021.

Суспендоване честице (PM10) – **3 прекорачења ГВ (24ч) и ТВ (24ч)**

ГВ (24ч) = 50 $\mu\text{g}/\text{m}^3$; ТВ (24ч) = 50 $\mu\text{g}/\text{m}^3$;

Укупан број (24 ч.) мерења 26

Средња месечна концентрација 23,20 $\mu\text{g}/\text{m}^3$

Максимална 24-часовна концентрација 69,2 $\mu\text{g}/\text{m}^3$ измерена 23.06.2021.

Максимална 1-часовна концентрација 142 $\mu\text{g}/\text{m}^3$ измерена 10.06.2021.

Угљенмоноксид (CO)- без прекорачења ГВ (24ч) , ГВ (8ч)

ГВ (24ч) = 5 mg/m^3 ; ГВ (8ч) = 10 mg/m^3 ;

Укупан број (24 ч.) мерења 30

Средња месечна концентрација 0,34 mg/m^3

Максимална 24-часовна концентрација 0,46 mg/m^3 измерена 24.06.2021.

Максимална 1-часовна концентрација 0,96 mg/m^3 измерена 08.06.2021.

Азот диоксид (NO₂) - без прекорачења за ГВ (1ч)

ГВ (24ч) = ТВ (24ч) = 85 $\mu\text{g}/\text{m}^3$;

ГВ (1ч) = ТВ (1ч) = 150 $\mu\text{g}/\text{m}^3$;

Укупан број (24 ч.) мерења 30

Средња месечна концентрација 12,85 $\mu\text{g}/\text{m}^3$

Максимална 24-часовна концентрација 20,9 $\mu\text{g}/\text{m}^3$ измерена 04.06.2021.

Максимална 1-часовна концентрација 59,9 $\mu\text{g}/\text{m}^3$ измерена 04.06.2021.

ГВ - гранична вредност прописана "Уредбом о условима за мониторинг и захтевима квалитета ваздуха"
("Сл.гласник РС" бр. 11/10, 75/10 и 63/13)

ТВ - толерантна вредност прописана "Уредбом о условима за мониторинг и захтевима квалитета ваздуха"
("Сл.гласник РС" бр. 11/10, 75/10 и 63/13)

- за сумпордиоксид ГВ (1г) = 50 $\mu\text{g}/\text{m}^3$, ГВ(24ч) се не сме прекорачити више од 3 пута у једној календарској години, а ГВ(1ч) не сме се прекорачити више од 24 пута у једној кал. години

- за угљен моноксид ГВ (1г) = 3 mg/m^3

- за приземни озон је прописана Уредбом циљана вредност (максимална дневна осмочасовна средња вредност) која износи 120,0 $\mu\text{g}/\text{m}^3$ и не сме се прекорачити у више од 25 дана по календарској години у току три године мерења.

- за азот диоксид ГВ(1ч) се не сме прекорачити више од 18 пута годишње, ГВ(1г) = 40 $\mu\text{g}/\text{m}^3$, ТВ(1г) = 44 $\mu\text{g}/\text{m}^3$

- за PM10 ГВ (1г) = 40 $\mu\text{g}/\text{m}^3$, ГВ(24ч) се не сме прекорачити више од 35 пута у једној кал. години

- за PM2.5 ГВ (1г) = 25 $\mu\text{g}/\text{m}^3$, толерантна вредност ТВ за 2019. годину износи 25 $\mu\text{g}/\text{m}^3$

- за бензен прописана гранична вредност ГВ која износи 5 $\mu\text{g}/\text{m}^3$ на годишњем нивоу, толерантна вредност ТВ за 2019. годину износи 5 $\mu\text{g}/\text{m}^3$

*ГВ није прописана "Уредбом о условима за мониторинг и захтевима квалитета ваздуха" ("Сл.гласник РС" бр. 11/10, 75/10 и и 63/13).

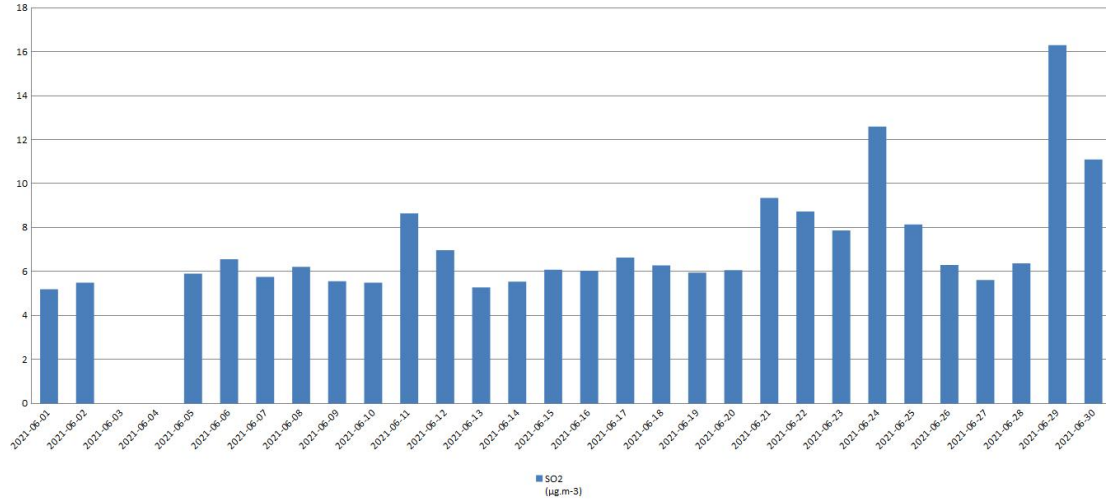
Месечни извештаји Система за континуално праћење аерозагађења презентују се на интернет адреси www.pancevo.rs

Секретар

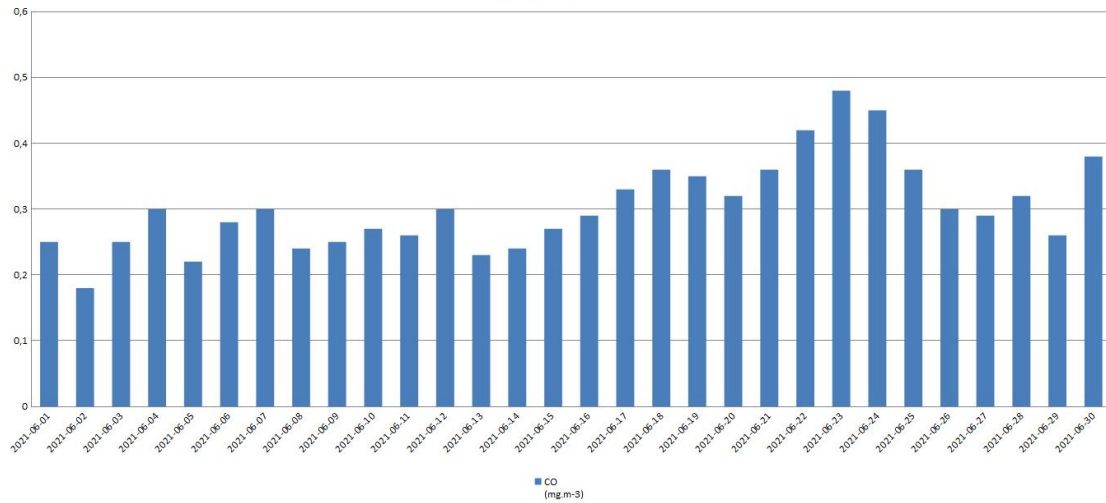
Зденка Миљковић

ГРАФИЧКИ И
ТАБЕЛАРНИ
ПРИКАЗ

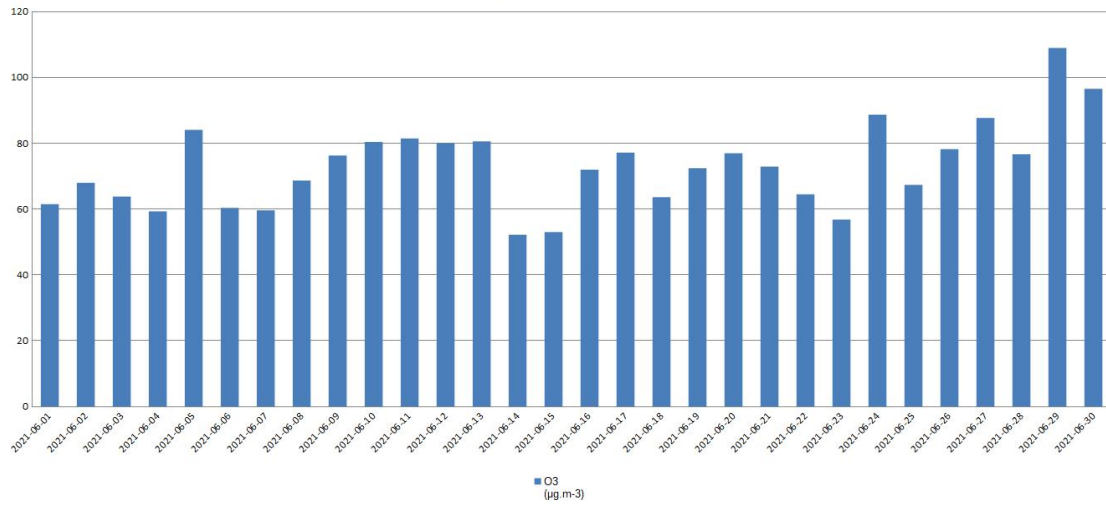
Цара Душана - SO2



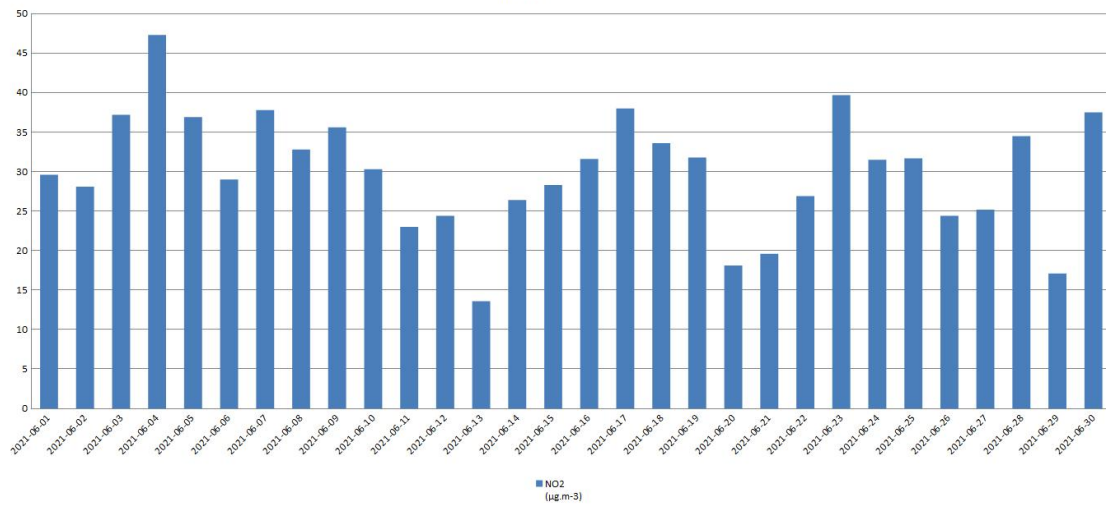
Цара Душана - CO



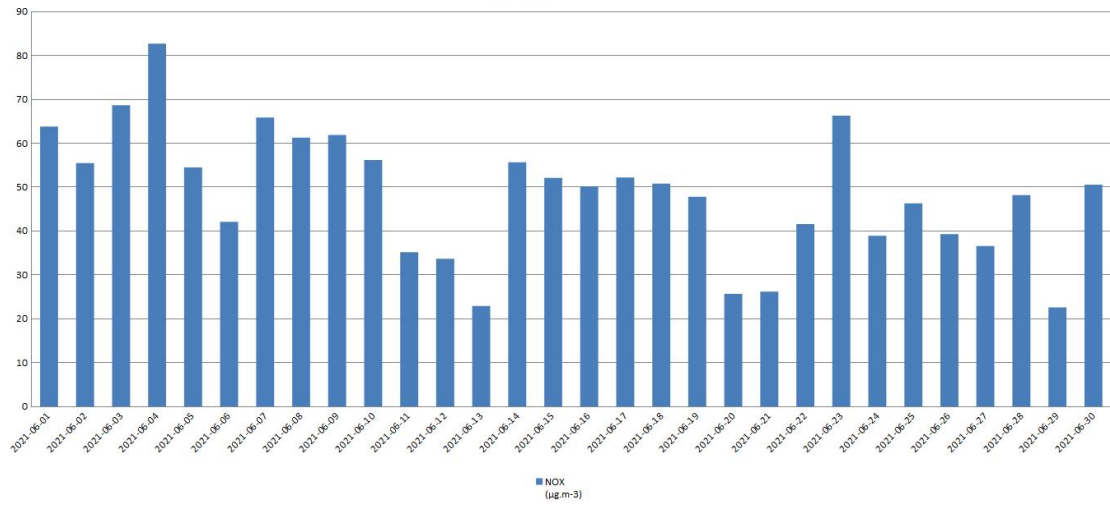
Цара Душана - O3



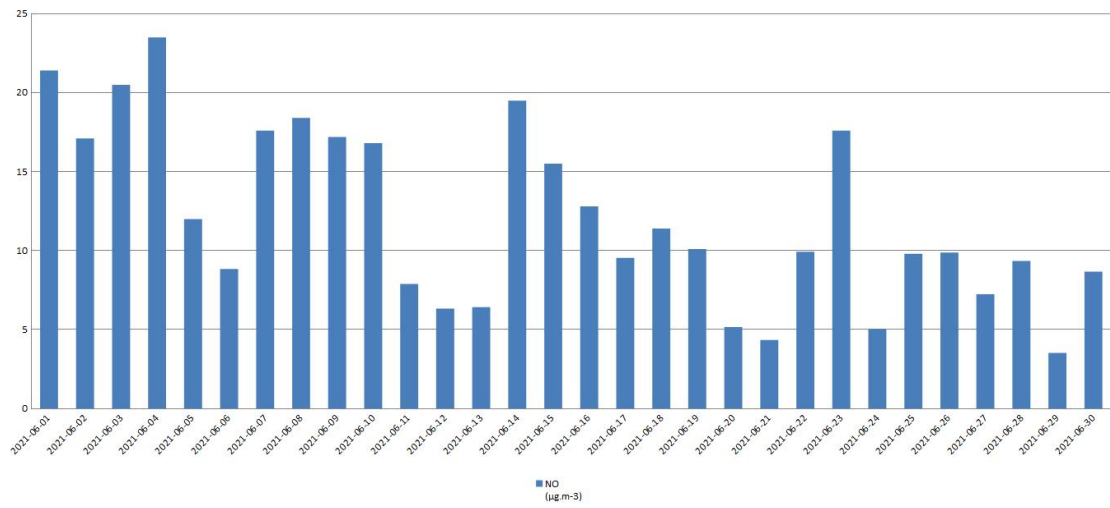
Цара Душана - NO2



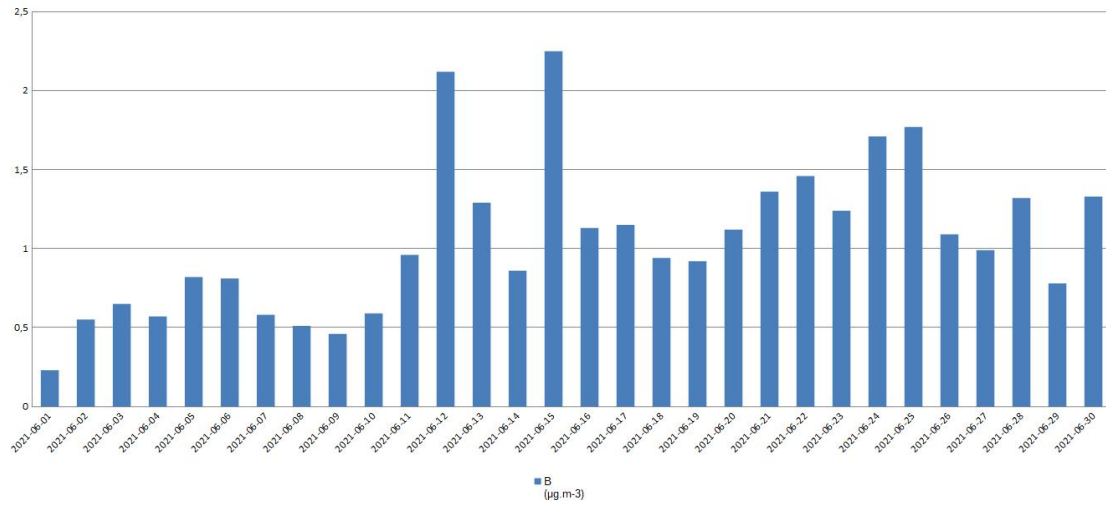
Цара Душана - NOx



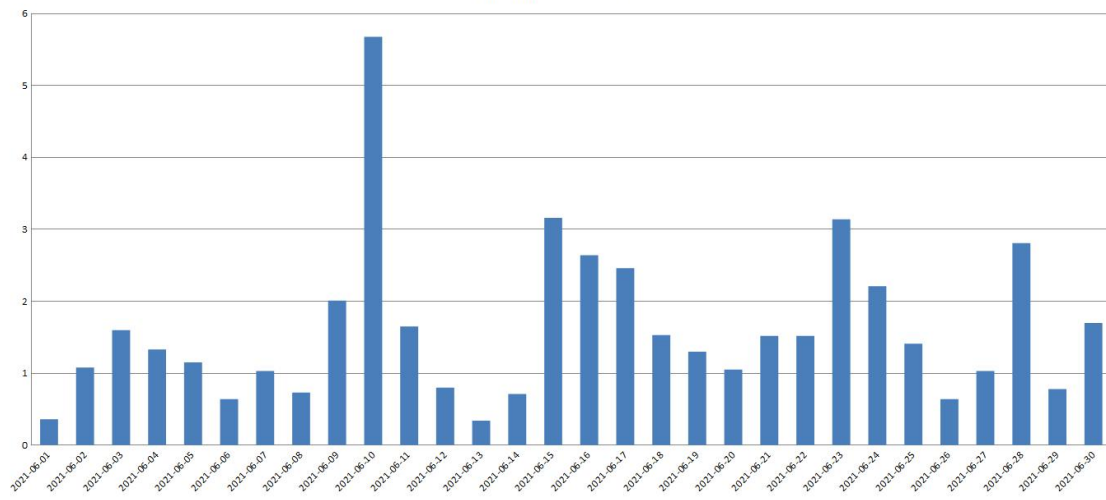
Цара Душана - NO



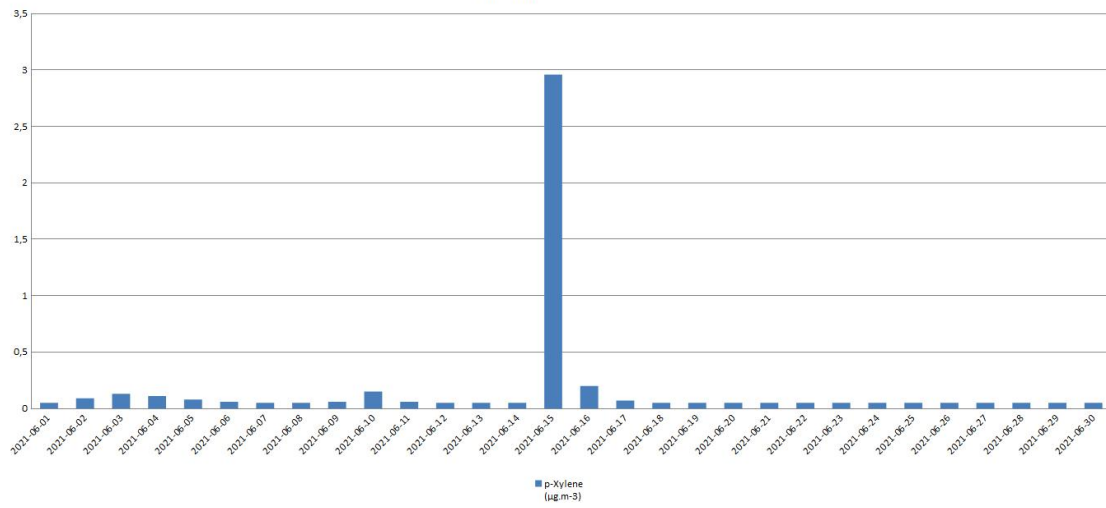
Цара Душана - Бензен



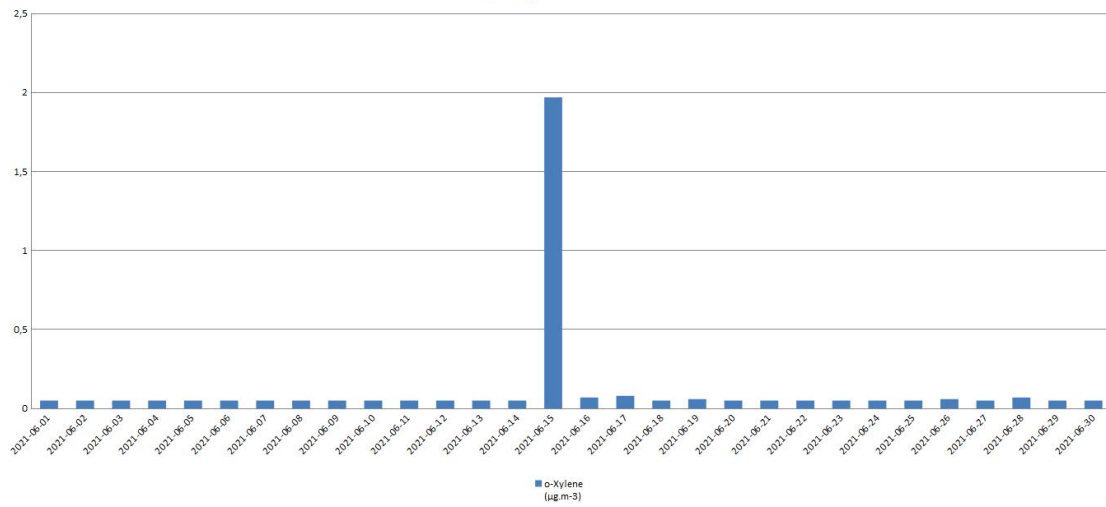
Цара Душана - Толуен



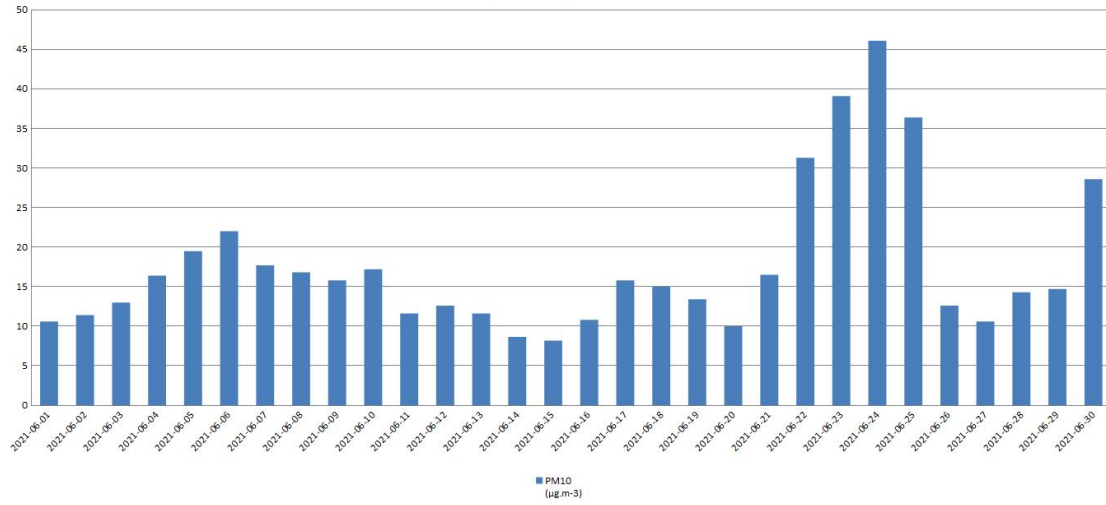
Цара Душана - Ксилен



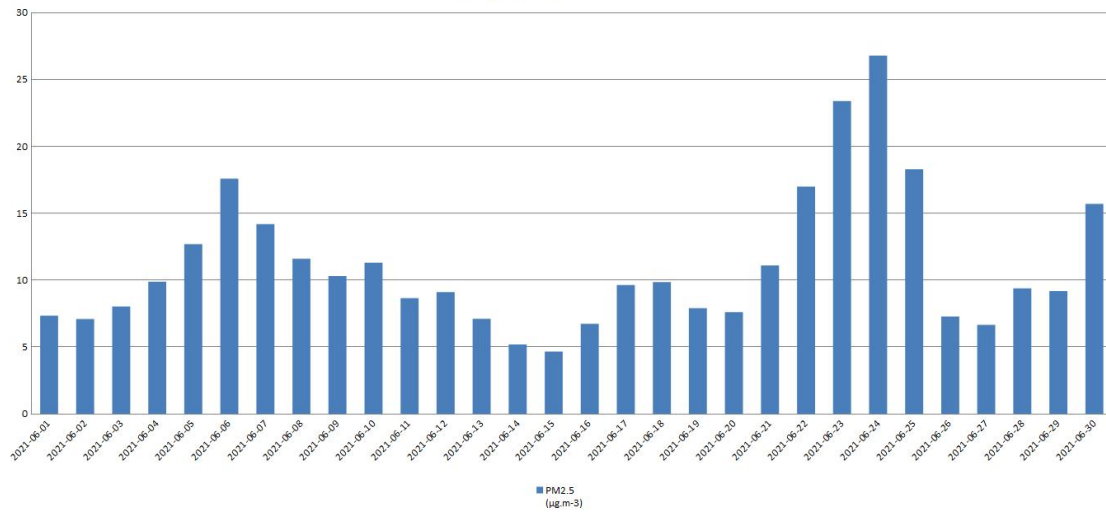
Цара Душана - Ксилен



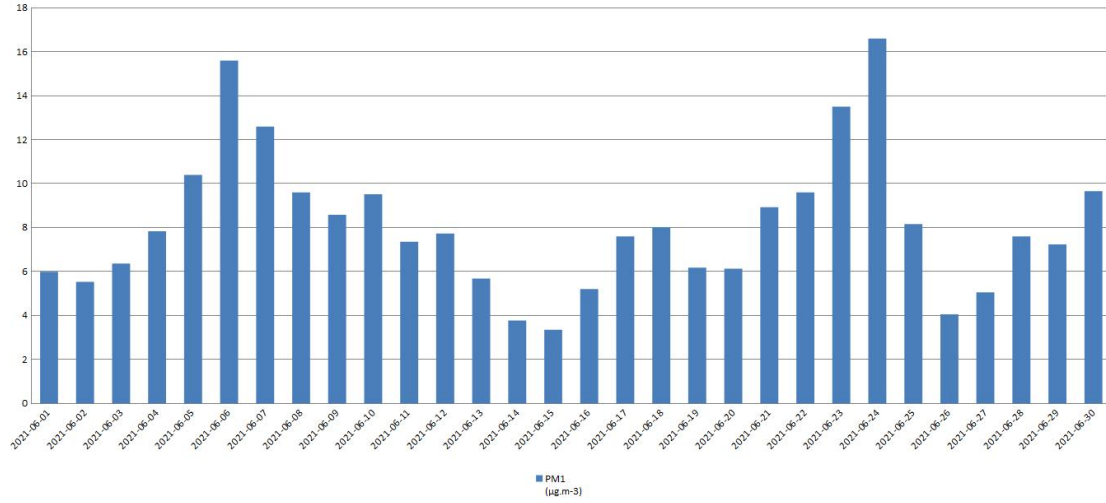
Ватрогасни дом - PM10



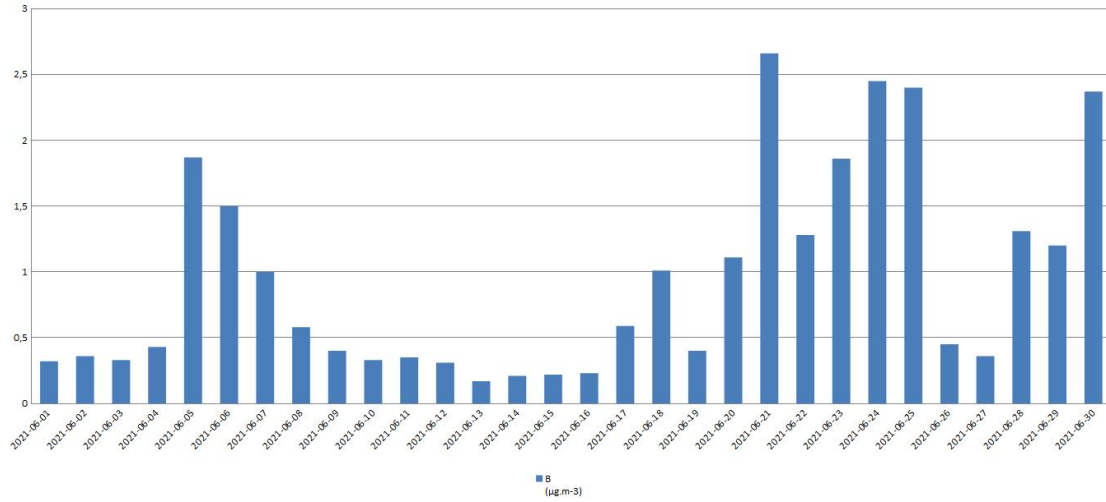
Ватрогасни дом - PM2.5



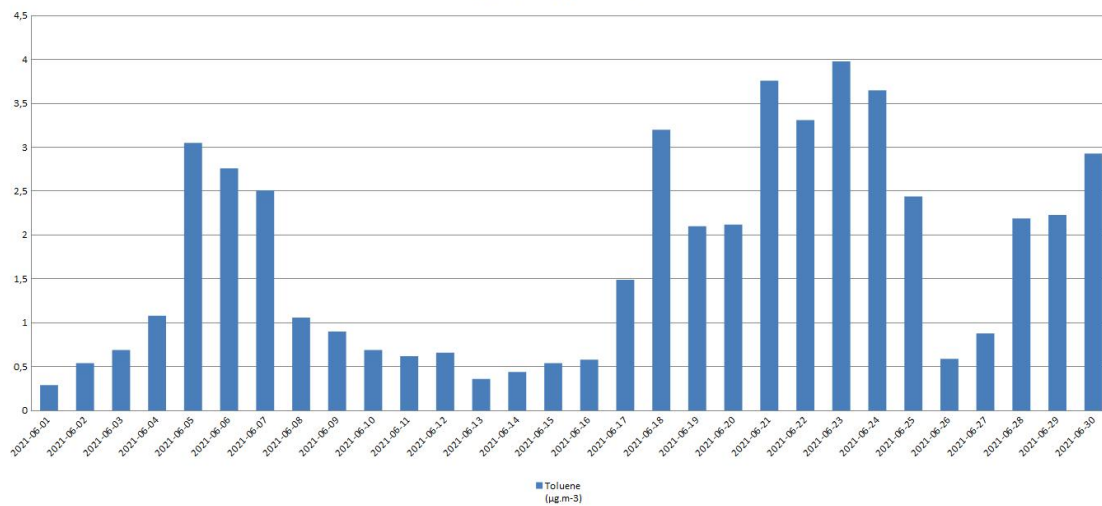
Ватрогасни дом - PM1



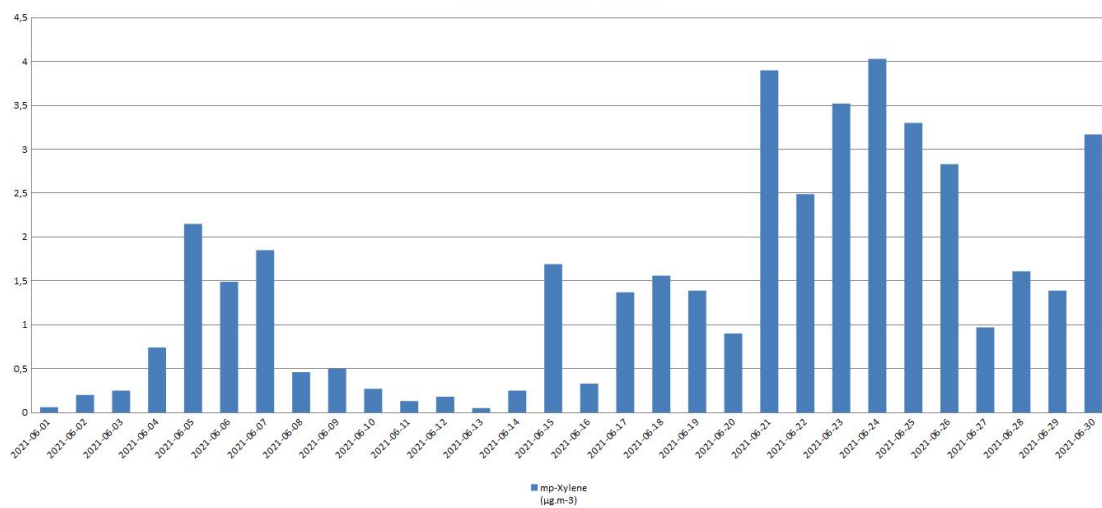
Ватрогасни дом - Бензен



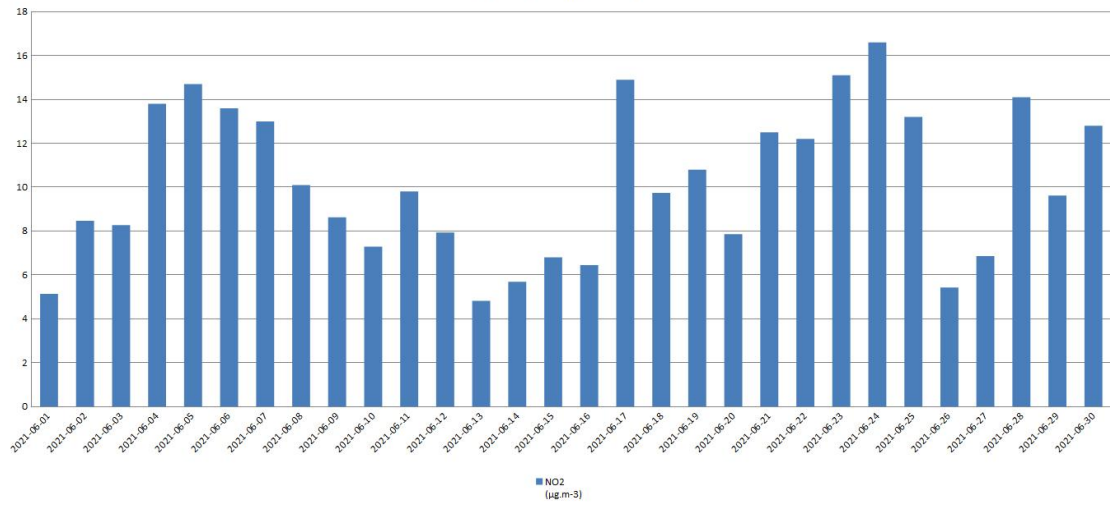
Ватрогасни дом - Толуен



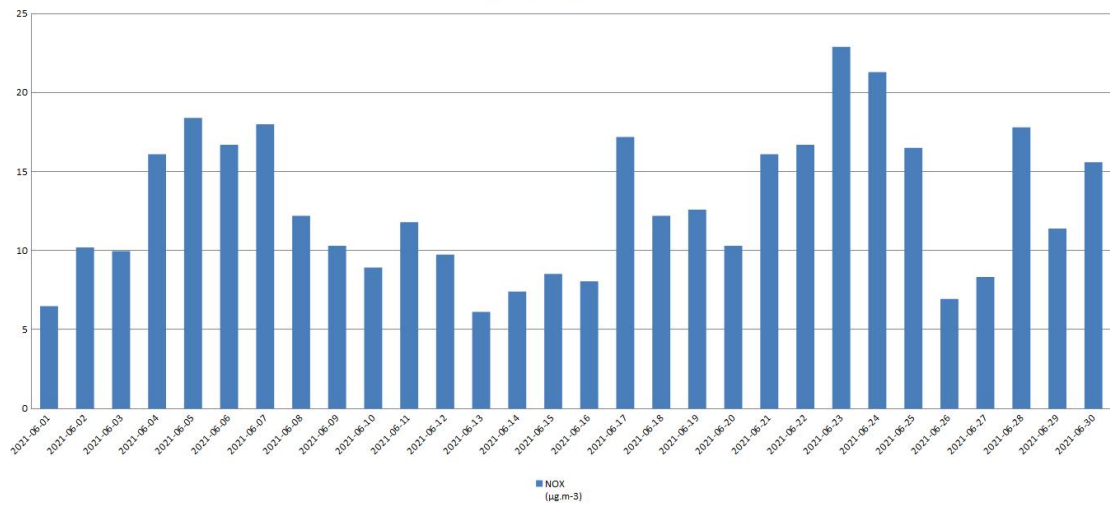
Ватрогасни дом - Ксилен



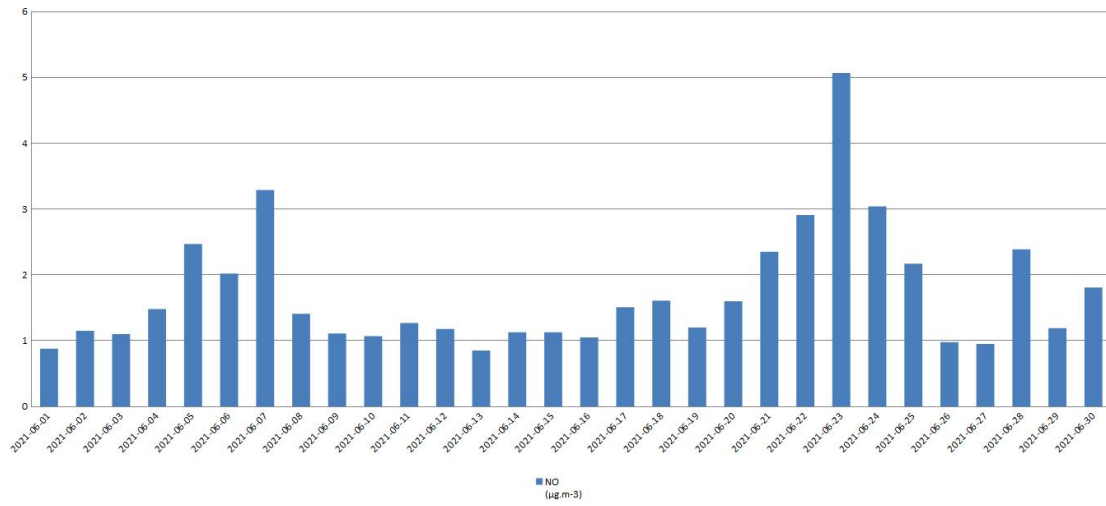
Ватрогасни дом - NO2



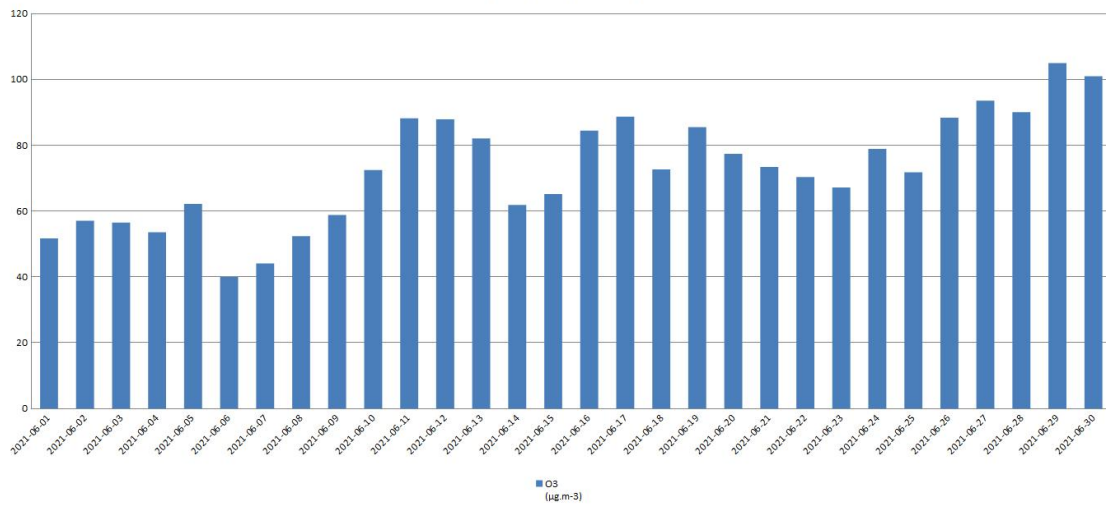
Ватрогасни дом - NOx



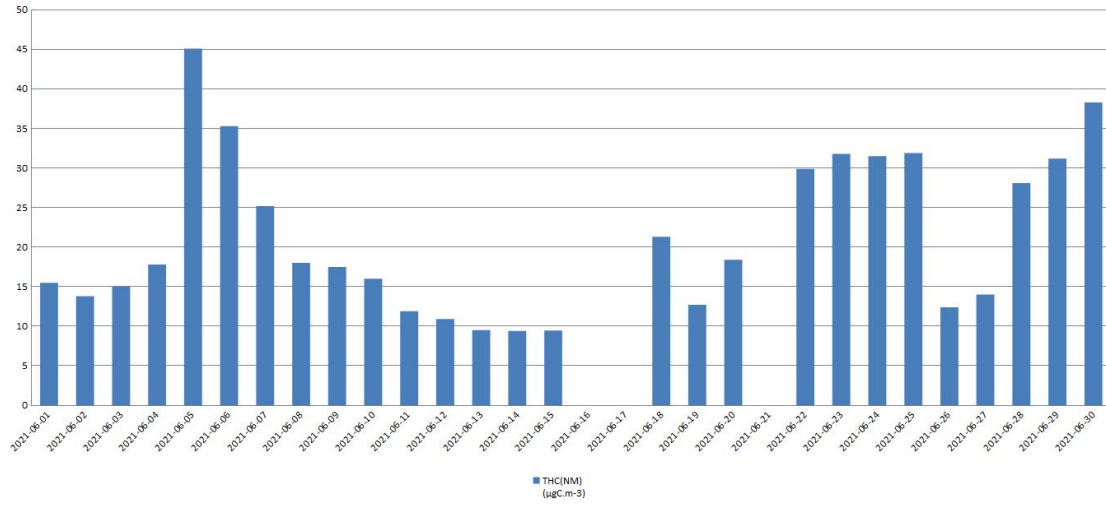
Ватрогасни дом - NO



Ватрогасни дом - O3



Ватрогасни дом - THC(NM)



Grad Pančevo-Sekretarijat za zaštitu životne sredine SZZ.ŽS Pa
 Pančevo, Tq Kralja Petra I br2-4
 013-308784 013-308884
 www.pancevo.rs

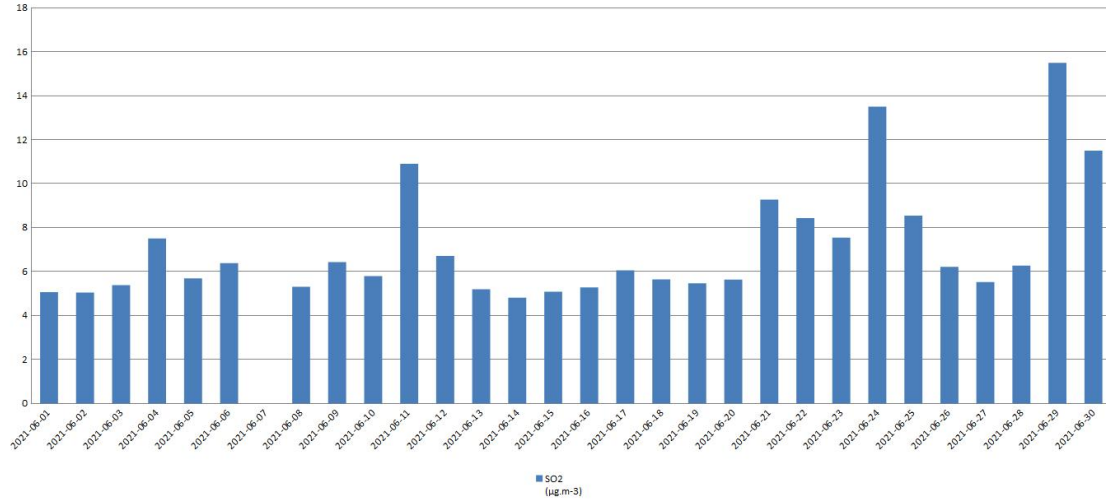
Stаница: Pančevo Vojlovica RS4017A

Izveštaj za period: 2021-05-01 00:00-2021-05-30 23:59

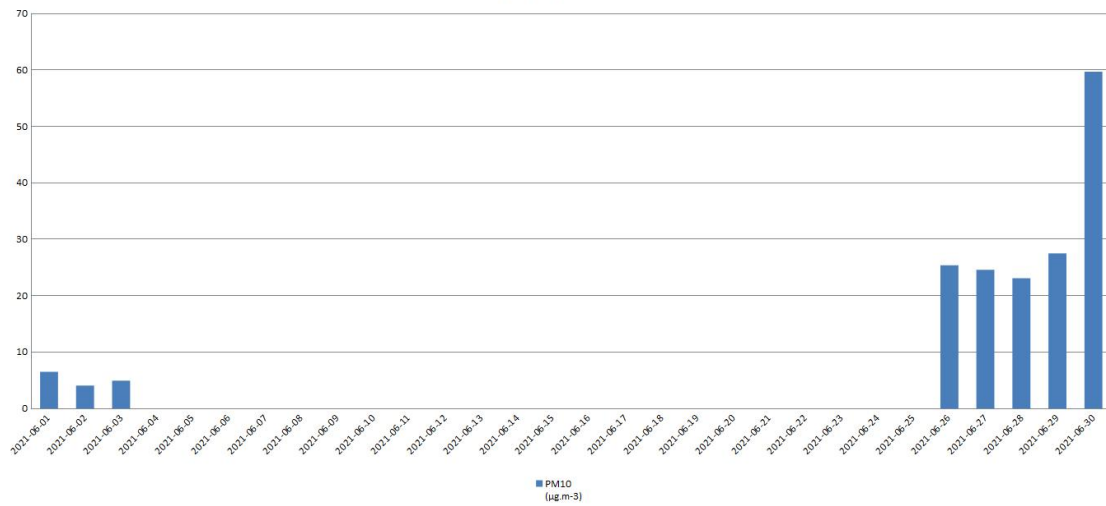
ACP podaci

Vreme	SO2 (µg/m ³)	PM10 (µg/m ³)	PM2.5 (µg/m ³)	O ₃ (µg/m ³)	Toluena (µg/m ³)	mp-Akrolein (µg/m ³)
2021-05-01	5,05	6,51	6,28	0,65	0,71	0,9
2021-05-02	5,08	4,06	3,8	0,53	0,97	1,52
2021-05-03	5,21	4,92	4,69	0,56	1,76	1,34
2021-05-04	7,5			0,93	2,67	2,52
2021-05-05	5,69			2,89	5,8	5,44
2021-05-06	5,25			1,71	3,06	2,53
2021-05-07				1,32	4,08	3,51
2021-05-08	5,3			0,97	2	1,51
2021-05-09	5,43			0,75	1,72	1,24
2021-05-10	5,59			0,66	1,09	0,99
2021-05-11	10,9			2,58	2,37	2,63
2021-05-12	5,71			0,65	1,23	0,7
2021-05-13	5,59			0,22	0,4	0,08
2021-05-14	4,8			0,46	0,78	1,74
2021-05-15	5,03			0,43	1,08	2,23
2021-05-16	5,25			0,36	0,92	1,27
2021-05-17	5,05			0,78	2,59	2,4
2021-05-18	5,68			1,95	3,54	3,1
2021-05-19	5,45			0,65	2,36	1,84
2021-05-20	5,82			2,08	3,64	2,8
2021-05-21	9,27			2,3	5,39	4,25
2021-05-22	6,49			3,09	5,95	5,89
2021-05-23	7,58			2,23	5,35	4,39
2021-05-24	23,5			3,89	6,65	6,31
2021-05-25	8,58			2,57	3,23	2,74
2021-05-26	5,21	25,4	11,5	0,56	0,85	3,39
2021-05-27	5,52	24,6	11,8	0,55	1,62	1,41
2021-05-28	5,27	23,1	12	1,49	3,38	2,68
2021-05-29	25,5	27,5	12,2	2,86	6,36	4
2021-05-30	11,5	59,7	21,8	2,94	5,63	3,77
Minimum	4,8	4,8	3,8	0,22	0,4	0,08
Vreme rata						
	2021-05-14	2021-05-16	2021-05-27	2021-05-13	2021-05-13	2021-05-13
Medijana	5,05	23,85	11,65	0,95	2,48	2,53
Prosek	7,09	21,87	10,51	1,43	2,87	2,8
Perzentile 90	14,31	55,19	20,48	3,25	8,37	5,88
Perzentile 50	5,05	23,85	11,65	0,95	2,48	2,53
Minimum	2,5	5,07	2,9	3,81	8,85	8,11
Vreme rata						
	2021-05-29	2021-05-31	2021-05-30	2021-05-24	2021-05-24	2021-05-24
Realizovanost %	95,87	78,87	78,87	100	100	100

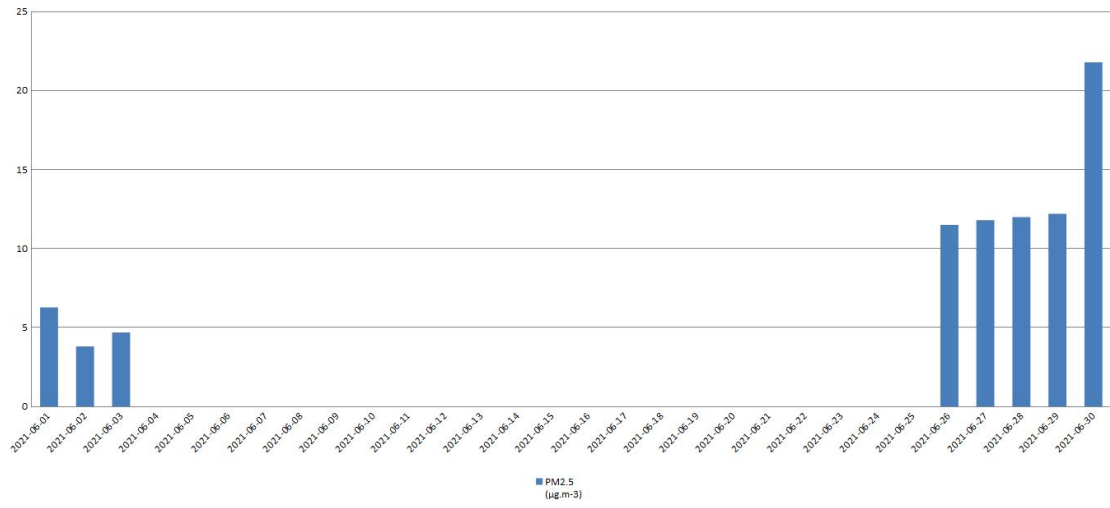
Војловица - SO2



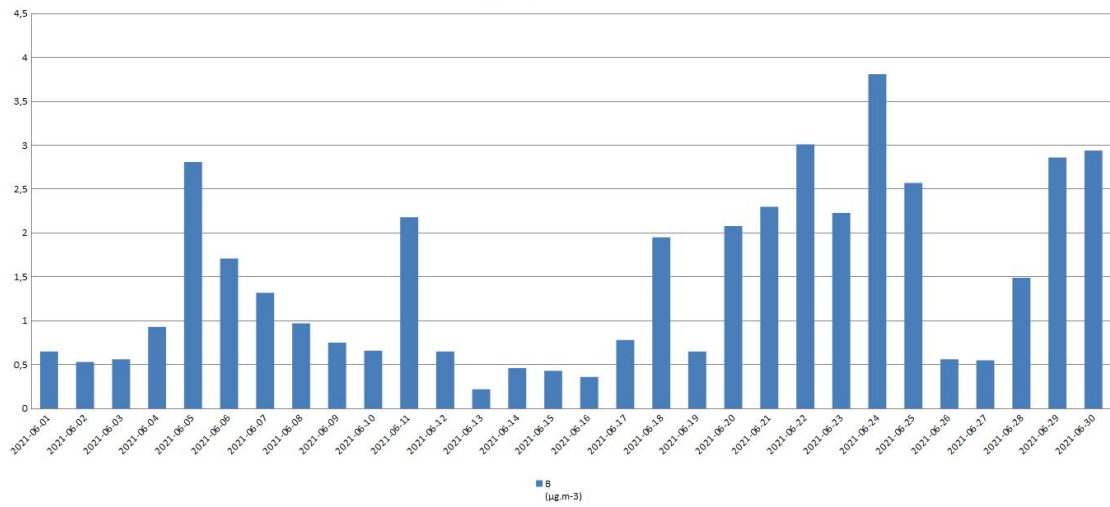
Војловица - PM10



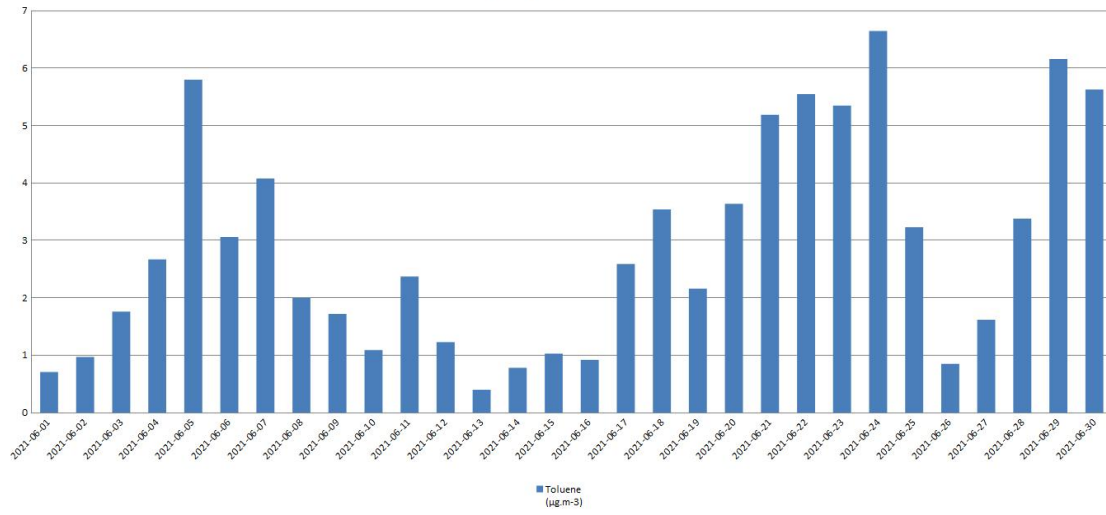
Војловица - PM2.5



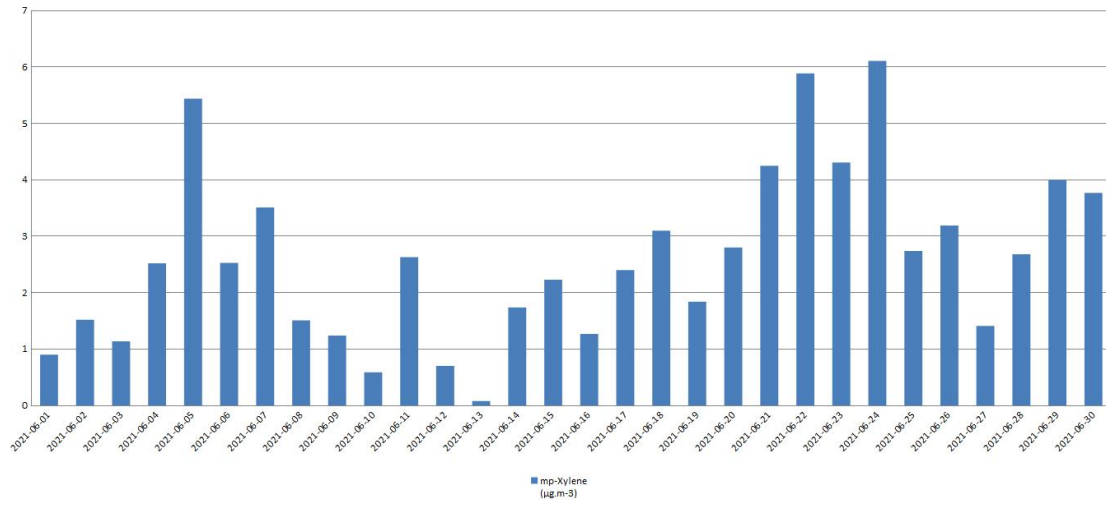
Војловица - Бензен



Војловица - Толуен



Војловица - Ксилен



Grad Pančevo-Sektorij za zaštitu životne sredine SZZS Pz
 Pančevo, Tigar Kralja Petra I b2-4
 013-308 784 013-308 884
 www.pancevo.rs

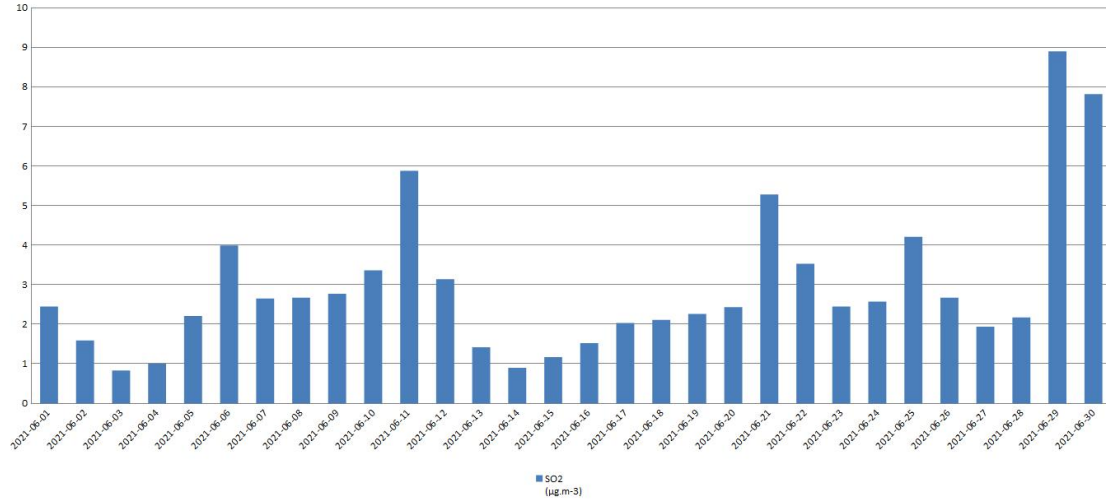
Stаница: Pančevo Starčeva RS4012A

Izveštaj za period: 2021-05-01 00:00-2021-05-30 23:59

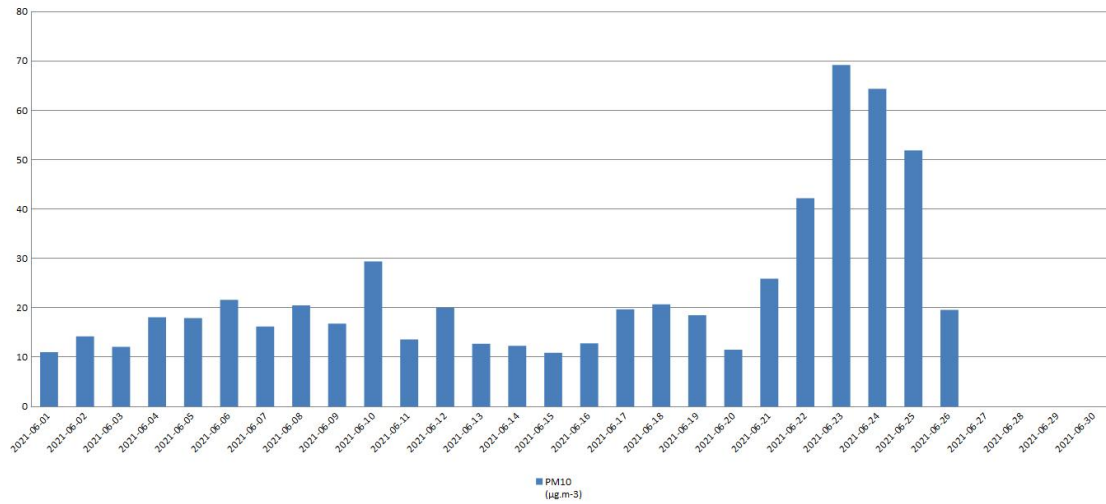
ACP: julazi

Vreme	SO2 (µg/m-3)	PM10 (µg/m-3)	CO (µg/m3)	CO (mg/m-3)	NO2 (µg/m-3)	NOx (µg/m3)	NO (µg/m-3)
2021-05-01	245	11	47,1	0,3	8,79	15,7	4,49
2021-05-02	159	14,2	40,2	0,3	12	22,3	6,67
2021-05-03	093	12,1	47,6	0,31	13,1	25,5	8,17
2021-05-04	1	18,1	45	0,39	20,9	33,8	8,17
2021-05-05	221	17,9	50,1	0,35	15,3	28,2	8,57
2021-05-06	269	21,6	49,9	0,4	15,8	28,7	8,41
2021-05-07	285	16,2	47,4	0,38	15,8	33,8	11,8
2021-05-08	287	20,5	51	0,38	13,8	25,6	7,71
2021-05-09	277	16,8	54,5	0,32	13,6	23,1	6,26
2021-05-10	308	20,4	55,3	0,36	13,7	24	6,66
2021-05-11	588	13,6	58,8	0,29	11	19,5	5,54
2021-05-12	314	20	56,1	0,29	9,77	18,8	5,89
2021-05-13	142	12,7	55,3	0,26	7,7	14,1	4,22
2021-05-14	09	12,3	44,7	0,22	10,2	18,6	5,46
2021-05-15	117	10,9	44	0,26	10,1	19,7	6,2
2021-05-16	152	12,8	56,6	0,29	10,2	17,9	5
2021-05-17	203	19,7	56,2	0,34	15,4	29,4	9,14
2021-05-18	211	20,7	49,6	0,34	12,5	23,4	7,21
2021-05-19	228	18,5	51,1	0,35	17,3	28,7	7,51
2021-05-20	243	11,5	53,8	0,33	8,8	16,8	5,23
2021-05-21	528	25,9	49,2	0,41	12,8	22,8	6,58
2021-05-22	253	42,2	43,4	0,38	11,7	22,5	6,92
2021-05-23	245	60,2	49,5	0,4	15,3	27,9	8,19
2021-05-24	257	64,4	54,8	0,46	15,2	24,6	6,18
2021-05-25	421	51,9	56,6	0,35	12,5	21,9	6,22
2021-05-26	287	19,6	63,8	0,29	8,43	16,1	4,97
2021-05-27	194		67,9	0,31	14	22,6	5,75
2021-05-28	217		64,8	0,37	15,8	27,1	7,31
2021-05-29	89		72,4	0,33	10	18,6	5,59
2021-05-30	102		71,3	0,4	13,8	21,8	5,16
Minimum	093	10,9	405	0,22	7,7	14,1	4,22
Vreme rasp:							
	2021-05-01	2021-05-05	2021-05-23	2021-05-14	2021-05-03	2021-05-13	2021-05-13
Maxijera	245	18,3	52,85	0,38	12,95	22,7	6,49
Prosek	290	20,22	539	0,38	12,84	23,12	6,71
Perzentile 90	627	65,8	71,35	0,48	18,81	33,8	10,28
Perzentile 50	245	18,3	52,85	0,38	12,95	22,7	6,49
Minimum	89	10,2	724	0,46	20,9	33,8	11,8
Vreme rasp:							
	2021-05-29	2021-05-03	2021-05-29	2021-05-24	2021-05-08	2021-05-04	2021-05-07
Raspodjelenost (%)	100	86,67	100	100	100	100	100

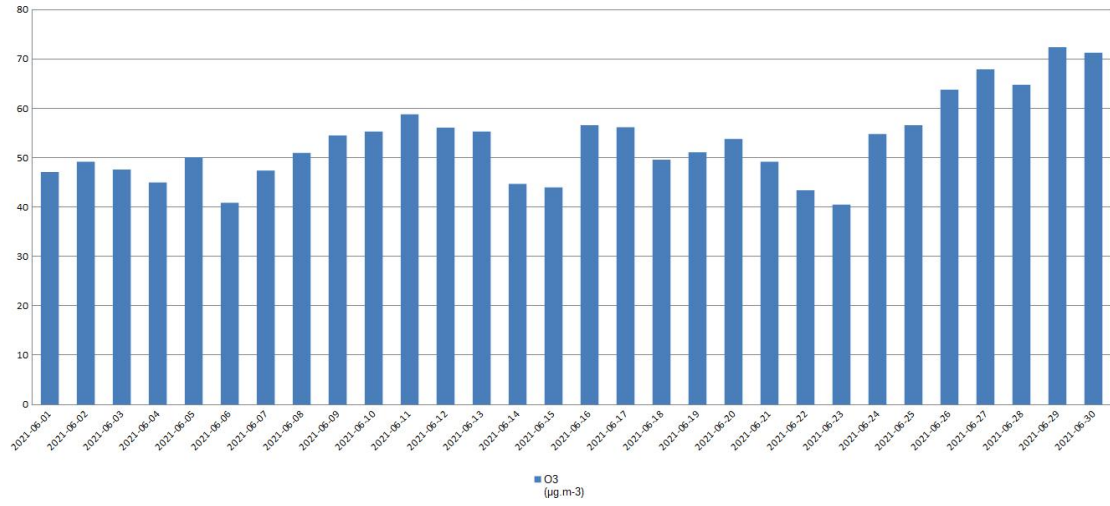
Старчево - SO2



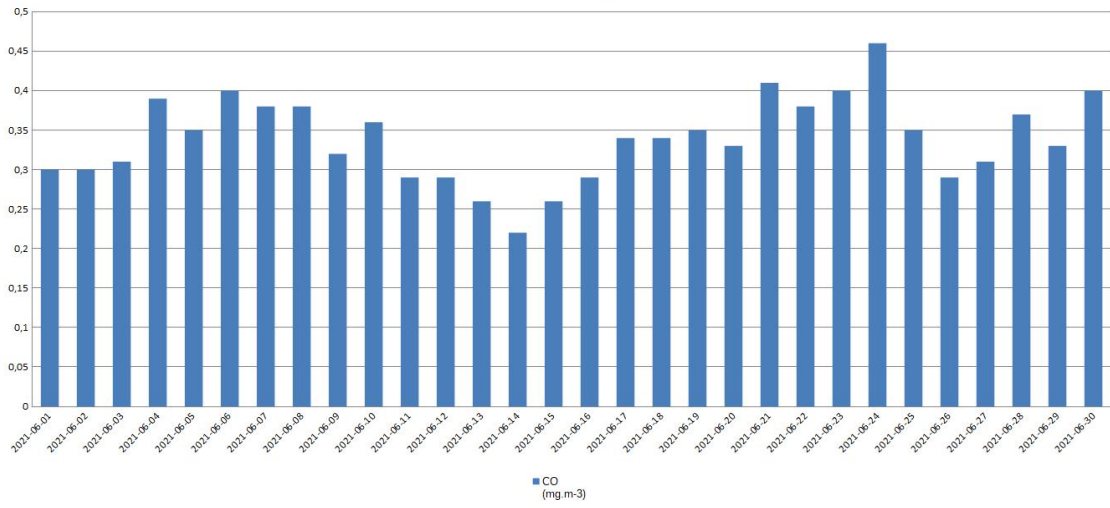
Старчево - PM10



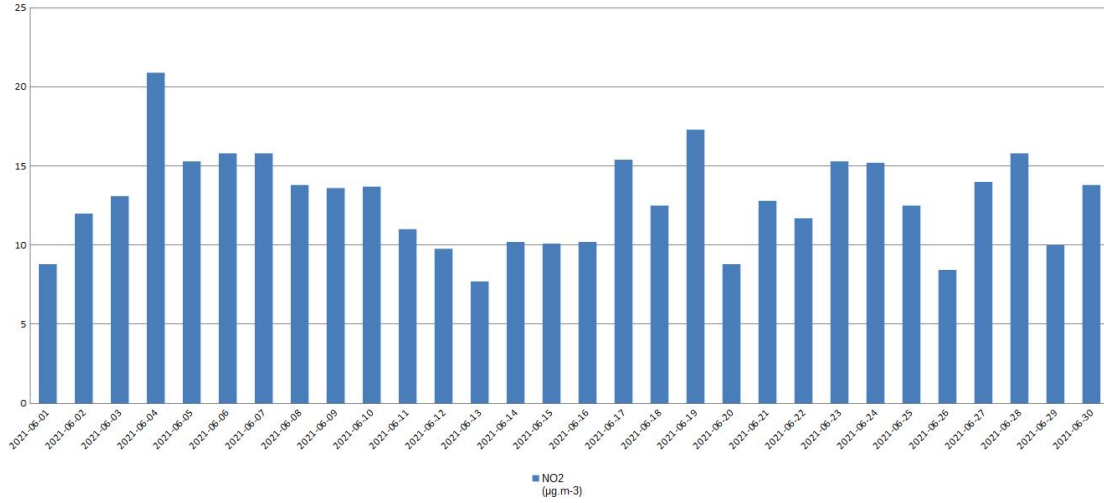
Старчево - O3



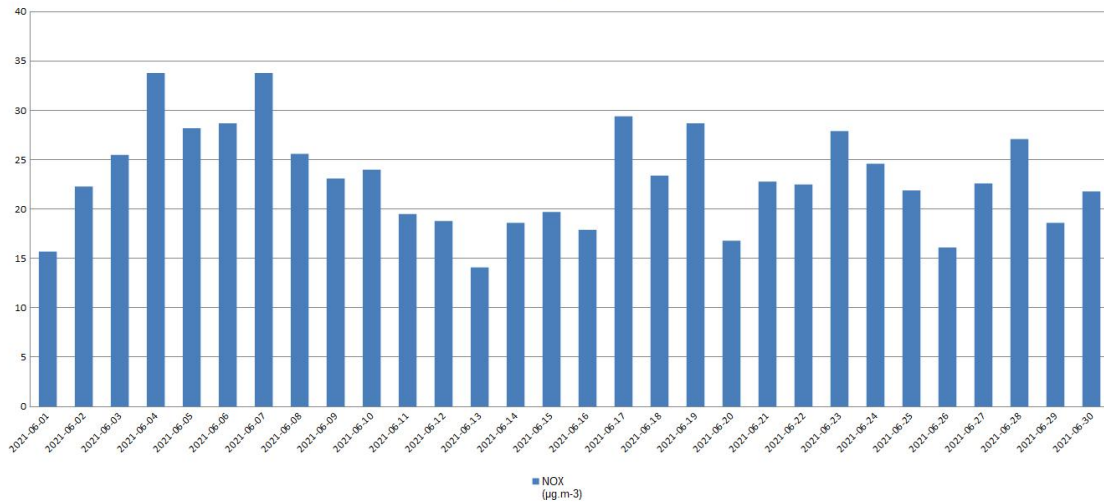
Старчево - CO



Старчево - NO2



Старчево - NOx



Старчево - NO

