

РЕПУБЛИКА СРБИЈА
АУТОНОМНА ПОКРАЈИНА ВОЈВОДИНА
ГРАД ПАНЧЕВО
ГРАДСКА УПРАВА
СЕКРЕТАРИЈАТ ЗА ЗАШТИТУ ЖИВОТНЕ СРЕДИНЕ
Трг краља Петра I бр. 2 – 4
БРОЈ : XV-23-501-сл/2020
Панчево, 13.11.2020.

МЕСЕЧНИ ИЗВЕШТАЈ
СИСТЕМА ЗА КОНТИНУАЛНО ПРАЋЕЊЕ АЕРОЗАГАЂЕЊА ЗА
СЕПТЕМБАР 2020. ГОДИНЕ

Систем за континуално праћење аерозагађења обухвата три мерне станице у Панчеву: Цара Душана, Ватрогасни дом и Војловица и четврто Старчево у Старчеву, са центром за праћење у Секретаријату за заштиту животне средине Градске управе града Панчева.

У извештају је за сваку мерну станицу дат табеларни преглед података и хистограми средњих 24-часовних концентрација.

мерна станица Цара Душана

Сумпор диоксид (SO₂) - без прекорачења ГВ (24ч) и ГВ (1ч)

ГВ (24ч) = 125 µg/m³; ГВ (1ч) = 350 µg/m³

Укупан број (24 ч.) мерења 30

Средња месечна концентрација 6,06 µg/m³

Максимална 24-часовна концентрација 12,2 µg/m³ измерена 23.09.2020.

Максимална 1-часовна концентрација 81,4 µg/m³ измерена 23.09.2020.

Угљенмоноксид (CO)- без прекорачења ГВ (24ч) , ГВ (8ч)

ГВ (24ч) = 5 mg/m³; ГВ (8ч) = 10 mg/m³;

Укупан број (24 ч.) мерења 30

Средња месечна концентрација 0,19 mg/m³

Максимална 24-часовна концентрација 0,36 mg/m³ измерена 14.09.2020.

Максимална 1-часовна концентрација 1,56 mg/m³ измерена 24.09.2020.

Приземни озон (O₃) -

Укупан број (24 ч.) мерења 30

Средња месечна концентрација 58,3 µg/m³

Максимална 24-часовна концентрација 83,5 µg/m³ измерена 07.09.2020.

Максимална 1-часовна концентрација 141 µg/m³ измерена 07.09.2020.

Бензен (В) -

ГВ(1г) = 5 µg/m³ и ТВ=5 µg/m³ на годишњем нивоу

Укупан број (24 ч.) мерења 30

Средња месечна концентрација 1,59 µg/m³

Максимална 24-часовна концентрација 2,99 µg/m³ измерена 24.09.2020.

Максимална 1-часовна концентрација 10,6 µg/m³ измерена 13.09.2020.

Толуен (Т) - без прекорачења ГВ (7 дана)

ГВ (7 дана) = 0,26 mg/m³

Укупан број (24 ч.) мерења 30

Средња месечна концентрација 4,63 µg/m³

Максимална 24-часовна концентрација 10,1 µg/m³ измерена 10.09.2020.

Максимална 1-часовна концентрација 41,8 µg/m³ измерена 17.09.2020.

р-Ксилен (Х)*

Укупан број (24 ч.) мерења 30

Средња месечна концентрација 0,65 µg/m³

Максимална 24-часовна концентрација 2,63 µg/m³ измерена 24.09.2020.

Максимална 1-часовна концентрација 19,4 µg/m³ измерена 09.09.2020.

о-Ксилен (Х)*

Укупан број (24 ч.) мерења 30

Средња месечна концентрација 0,4 µg/m³

Максимална 24-часовна концентрација 1,35 µg/m³ измерена 10.09.2020.

Максимална 1-часовна концентрација 6,65 µg/m³ измерена 24.09.2020.

мерна станица Ватрогасни дом

Укупни угљоводоници неметанског типа (ТНМНС)*

Укупан број (24 ч.) мерења 22 (недовољан број мерења)

Средња месечна концентрација 39,7 µg/m³ за 75,56% мерења

Максимална 24-часовна концентрација 80,3 µg/m³ измерена 03.09.2020.

Максимална 1-часовна концентрација 144 µg/m³ измерена 24.09.2020.

Азот диоксид (NO₂) - без прекорачења ГВ (24ч) и ГВ (1ч)

ГВ (24ч) = 85 µg/m³; ГВ (1ч) = 150 µg/m³;

ТВ (24ч) = 89 µg/m³; ТВ (1ч) = 157,5 µg/m³;

Укупан број (24 ч.) мерења 30

Средња месечна концентрација 15,7 µg/m³

Максимална 24-часовна концентрација 29,1 µg/m³ измерена 11.09.2020.

Максимална 1-часовна концентрација 62,3 µg/m³ измерена 05.09.2020.

Приземни озон (O₃) -

Укупан број (24 ч.) мерења 30

Средња месечна концентрација 65,8 µg/m³

Максимална 24-часовна концентрација 84,7 µg/m³ измерена 07.09.2020.

Максимална 1-часовна концентрација 159 µg/m³ измерена 07.09.2020.

Бензен (В) -

ГВ(1г) = 5 µg/m³ и ТВ=5 µg/m³ на годишњем нивоу

Укупан број (24 ч.) мерења 27

Средња месечна концентрација 1,1 µg/m³

Максимална 24-часовна концентрација 2,56 µg/m³ измерена 13.09.2020.

Максимална 1-часовна концентрација 7,51 µg/m³ измерена 11.09.2020.

Толуен (Т) - без прекорачења ГВ (7 дана)

ГВ (7 дана) = 0,26 mg/m³

Укупан број (24 ч.) мерења 27

Средња месечна концентрација 1,9 µg/m³

Максимална 24-часовна концентрација 3,98 µg/m³ измерена 13.09.2020.

Максимална 1-часовна концентрација 8 µg/m³ измерена 11.09.2020.

Ксилен (Х)*

Укупан број (24 ч.) мерења 27

Средња месечна концентрација 4,6 µg/m³

Максимална 24-часовна концентрација 8,4 µg/m³ измерена 13.09.2020.

Максимална 1-часовна концентрација 25,1 µg/m³ измерена 30.09.2020.

мерна станица Војловица

Сумпор диоксид (SO₂) - без прекорачења ГВ (24ч) и ГВ (1ч)

ГВ (24ч) = 125 µg/m³; ГВ (1ч) = 350 µg/m³

Укупан број (24 ч.) мерења 30

Средња месечна концентрација 6,9 µg/m³

Максимална 24-часовна концентрација 14,8 µg/m³ измерена 23.09.2020.

Максимална 1-часовна концентрација 75,9 µg/m³ измерена 23.09.2020.

Суспендоване честице (PM10) – без прекорачења ГВ (24ч) и ТВ (24ч)

ГВ (24ч) = 50 µg/m³; ТВ (24ч) = 50 µg/m³

Укупан број (24 ч.) мерења 27

Средња месечна концентрација 9,54 µg/m³

Максимална 24-часовна концентрација 16,2 µg/m³ измерена 19.09.2020.

Максимална 1-часовна концентрација 127 µg/m³ измерена 10.09.2020.

Суспендоване честице (PM2.5) -

ГВ(1г) = 25µg/m³; ТВ(1г) = 25µg/m³

Укупан број (24 ч.) мерења 27

Средња месечна концентрација 6,7 µg/m³

Максимална 24-часовна концентрација 10,8 µg/m³ измерена 14.09.2020.

Максимална 1-часовна концентрација 37,4 µg/m³ измерена 02.09.2020.

мерна станица Старчево

Сумпор диоксид (SO₂) - без прекорачења ГВ (24ч) и ГВ (1ч)

ГВ (24ч) = 125 µg/m³; ГВ (1ч) = 350 µg/m³

Укупан број (24 ч.) мерења 28

Средња месечна концентрација 2,68 µg/m³

Максимална 24-часовна концентрација 11,7 µg/m³ измерена 24.09.2020.

Максимална 1-часовна концентрација 56,2 µg/m³ измерена 24.09.2020.

Приземни озон (O₃) -

Укупан број (24 ч.) мерења 28

Средња месечна концентрација 61,64 µg/m³

Максимална 24-часовна концентрација 75,5 µg/m³ измерена 07.09.2020.

Максимална 1-часовна концентрација 130 µg/m³ измерена 05.09.2020.

Суспендоване честице (PM10) – без прекорачења ГВ (24ч) и ТВ (24ч)
ГВ (24ч) = 50 $\mu\text{g}/\text{m}^3$; ТВ (24ч) = 50 $\mu\text{g}/\text{m}^3$;
Укупан број (24 ч.) мерења 29
Средња месечна концентрација 8,73 $\mu\text{g}/\text{m}^3$
Максимална 24-часовна концентрација 12,6 $\mu\text{g}/\text{m}^3$ измерена 14.09.2020.
Максимална 1-часовна концентрација 49,8 $\mu\text{g}/\text{m}^3$ измерена 10.09.2020.

Угљенмоноксид (CO)- без прекорачења ГВ (24ч) , ГВ (8ч)
ГВ (24ч) = 5 mg/m^3 ; ГВ (8ч) = 10 mg/m^3 ;
Укупан број (24 ч.) мерења 29
Средња месечна концентрација 0,19 mg/m^3
Максимална 24-часовна концентрација 0,46 mg/m^3 измерена 24.09.2020.
Максимална 1-часовна концентрација 1,04 mg/m^3 измерена 24.09.2020.

Азот диоксид (NO₂) - без прекорачења ГВ (24ч) и ГВ (1ч)
ГВ (24ч) = 85 $\mu\text{g}/\text{m}^3$; ГВ (1ч) = 150 $\mu\text{g}/\text{m}^3$;
ТВ (24ч) = 89 $\mu\text{g}/\text{m}^3$; ТВ (1ч) = 157,5 $\mu\text{g}/\text{m}^3$;
Укупан број (24 ч.) мерења 29
Средња месечна концентрација 15,97 $\mu\text{g}/\text{m}^3$
Максимална 24-часовна концентрација 25,1 $\mu\text{g}/\text{m}^3$ измерена 24.09.2020.
Максимална 1-часовна концентрација 78,8 $\mu\text{g}/\text{m}^3$ измерена 09.09.2020.

ГВ - гранична вредност прописана "Уредбом о условима за мониторинг и захтевима квалитета ваздуха"
("Сл.гласник РС" бр. 11/10, 75/10 и 63/13)
ТВ - толерантна вредност прописана "Уредбом о условима за мониторинг и захтевима квалитета ваздуха"
("Сл.гласник РС" бр. 11/10, 75/10 и 63/13)
- за сумпордиоксид ГВ (1г) = 50 $\mu\text{g}/\text{m}^3$, ГВ(24ч) се не сме прекорачити више од 3 пута у једној календарској години, а ГВ(1ч) не сме се прекорачити више од 24 пута у једној кал. години
- за угљен моноксид ГВ (1г) = 3 mg/m^3
- за приземни озон је прописана Уредбом циљана вредност (максимална дневна осмочасовна средња вредност) која износи 120,0 $\mu\text{g}/\text{m}^3$ и не сме се прекорачити у више од 25 дана по календарској години у току три године мерења.
- за азот диоксид ГВ(1ч) се не сме прекорачити више од 18 пута годишње, ГВ(1г) = 40 $\mu\text{g}/\text{m}^3$, ТВ(1г) = 44 $\mu\text{g}/\text{m}^3$
- за PM10 ГВ (1г) = 40 $\mu\text{g}/\text{m}^3$, ГВ(24ч) се не сме прекорачити више од 35 пута у једној кал. години
- за PM2.5 ГВ (1г) = 25 $\mu\text{g}/\text{m}^3$, толерантна вредност ТВ за 2019. годину износи 25 $\mu\text{g}/\text{m}^3$
- за бензен прописана гранична вредност ГВ која износи 5 $\mu\text{g}/\text{m}^3$ на годишњем нивоу, толерантна вредност ТВ за 2020. годину износи 5 $\mu\text{g}/\text{m}^3$
*ГВ није прописана "Уредбом о условима за мониторинг и захтевима квалитета ваздуха" ("Сл.гласник РС" бр. 11/10, 75/10 и и 63/13).

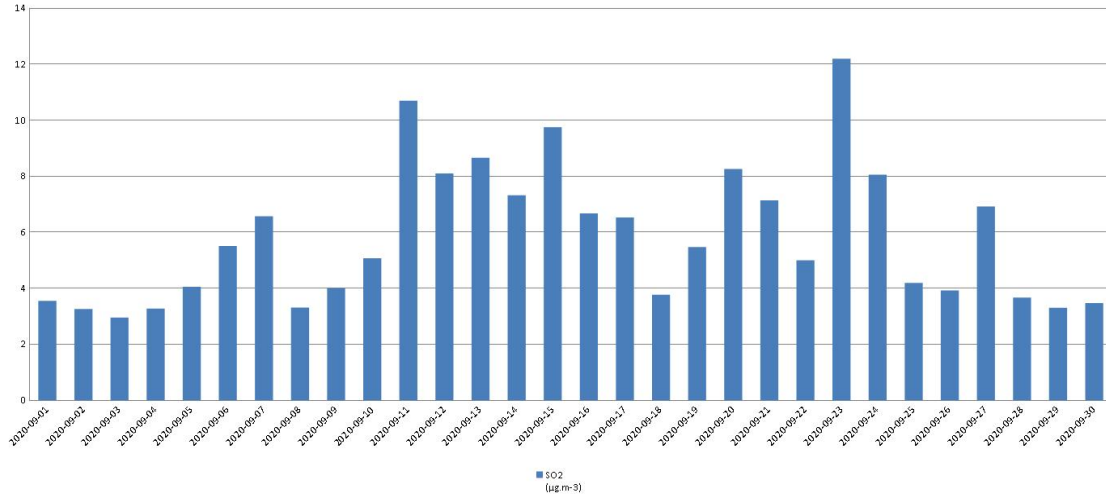
Месечни извештаји Система за континуално праћење аерозагађења презентују се на интернет адреси www.pancevo.rs

Секретар

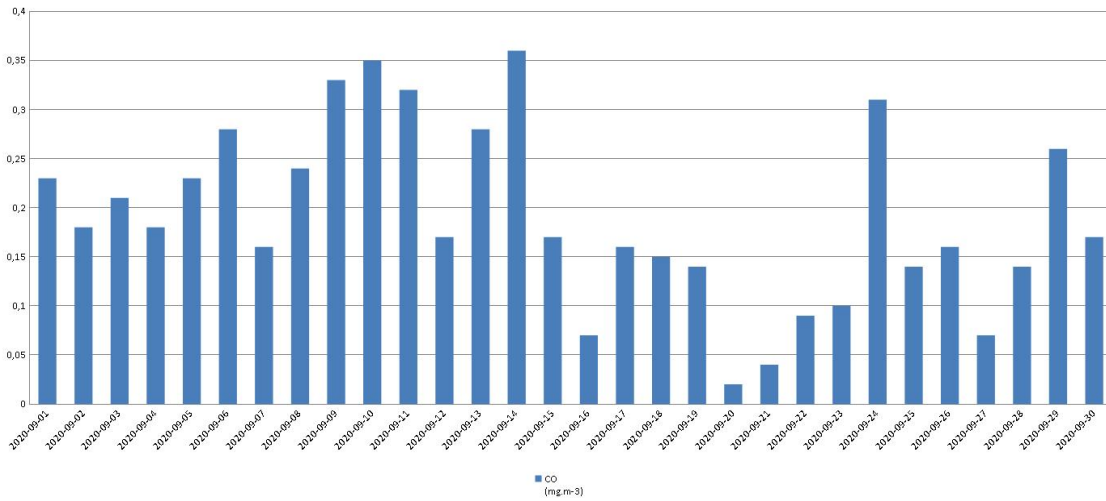
Зденка Миљковић

ГРАФИЧКИ И
ТАБЕЛАРНИ
ПРИКАЗ

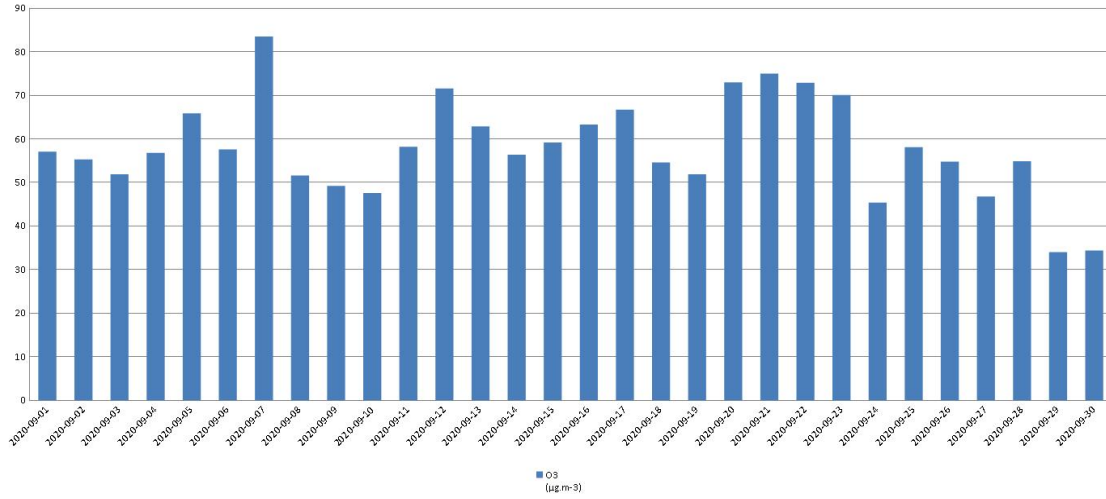
Цара Душана - SO2



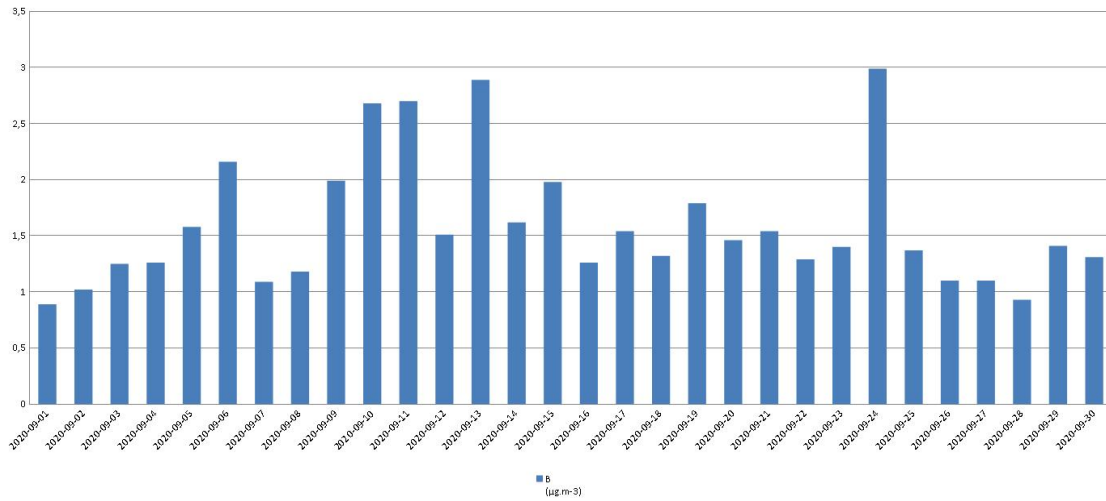
Цара Душана - CO



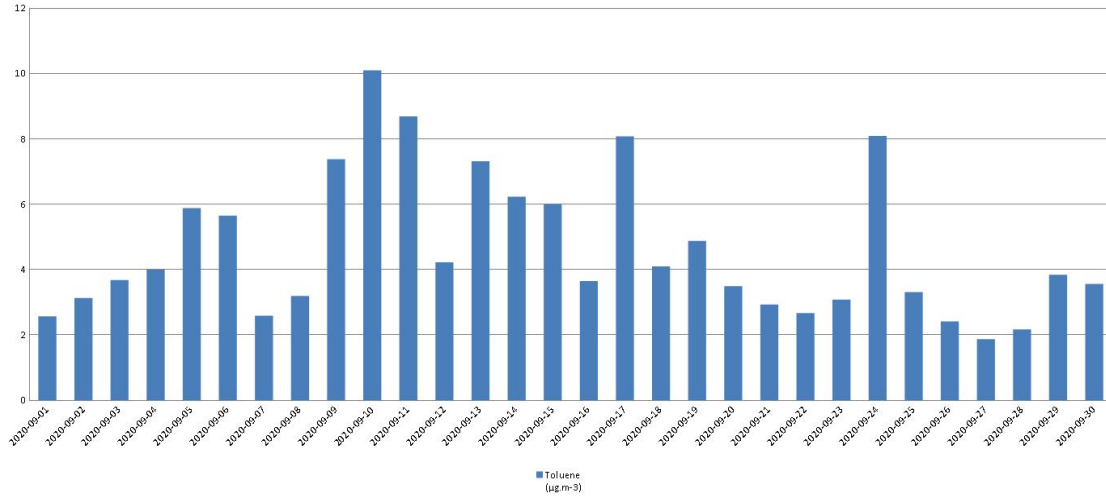
Цара Душана - O3



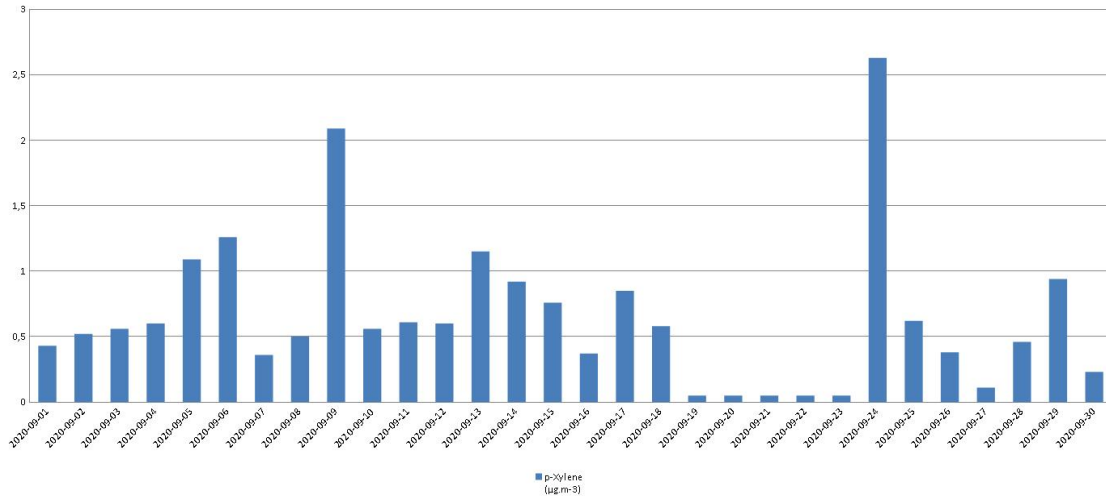
Цара Душана - Бензен



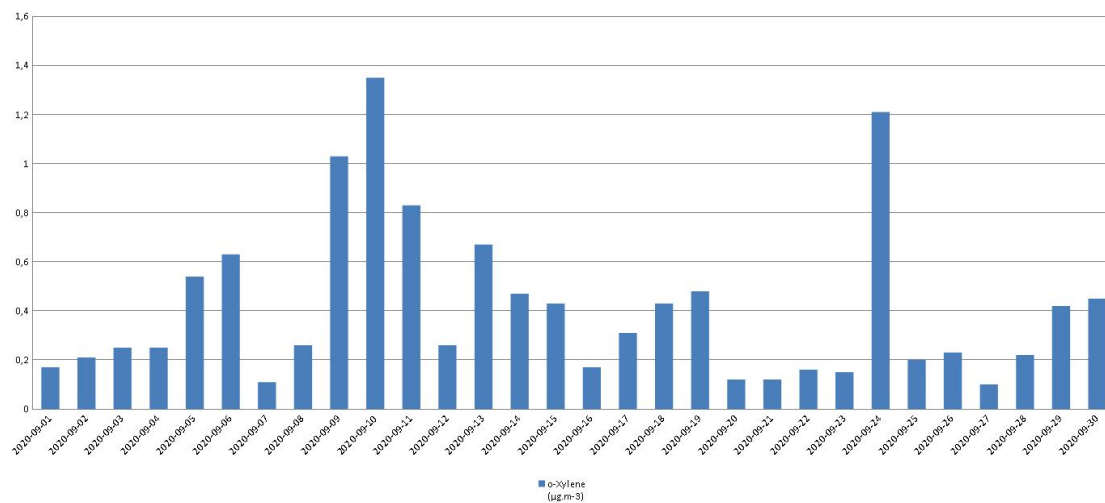
Цара Душана - Толуен



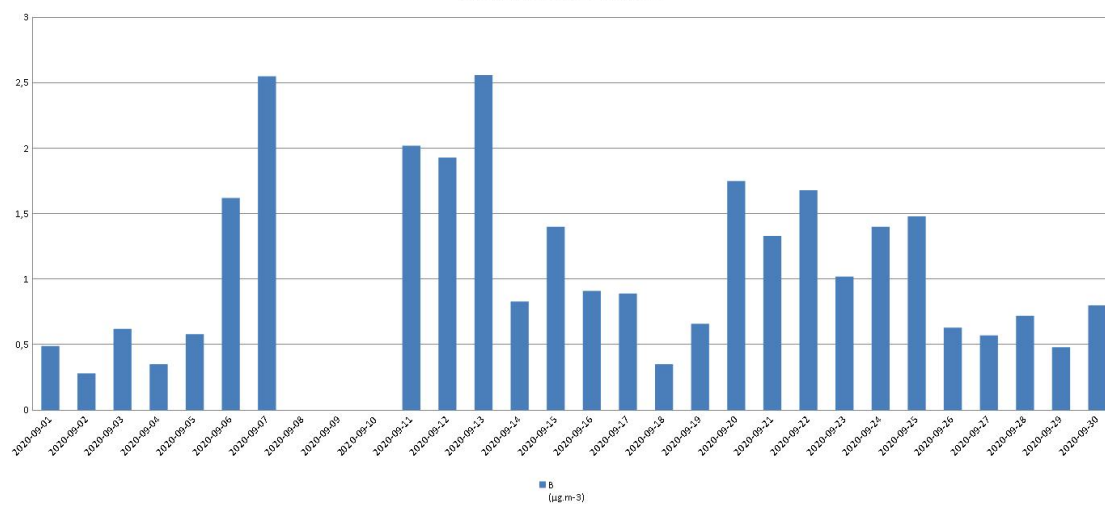
Цара Душана - Ксилен



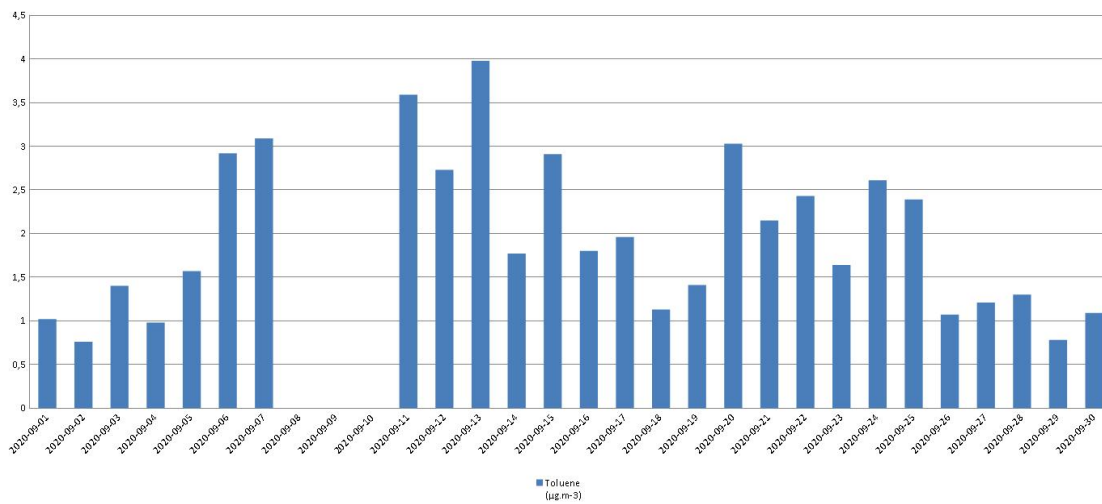
Цара Душана - Ксилен



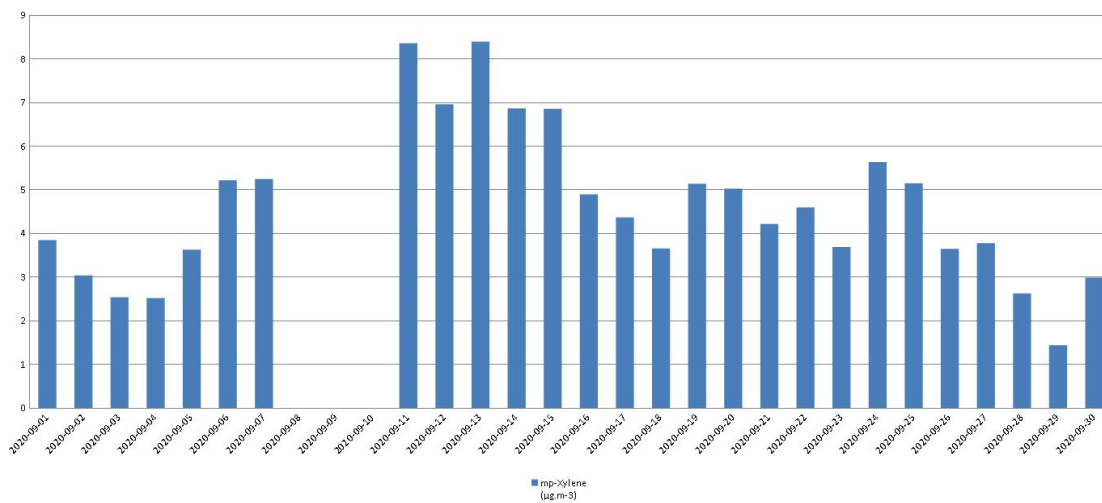
Ватрогасни дом - Бензен



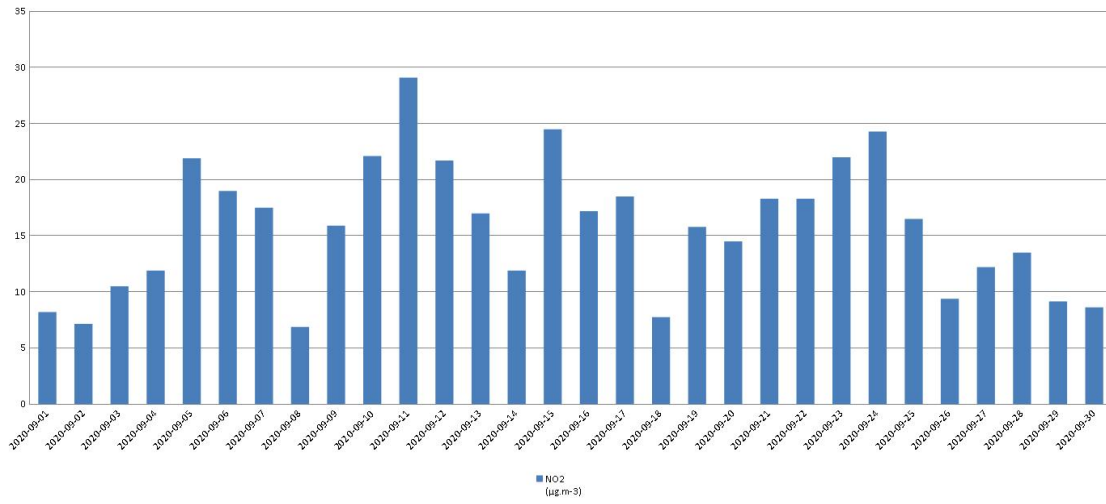
Ватрогасни дом - Толуен



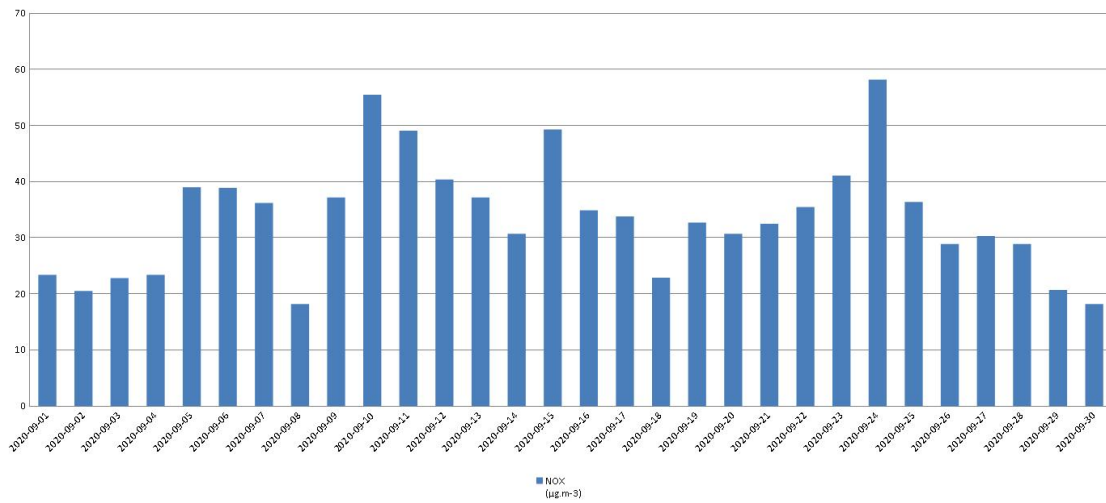
Ватрогасни дом - Ксилен



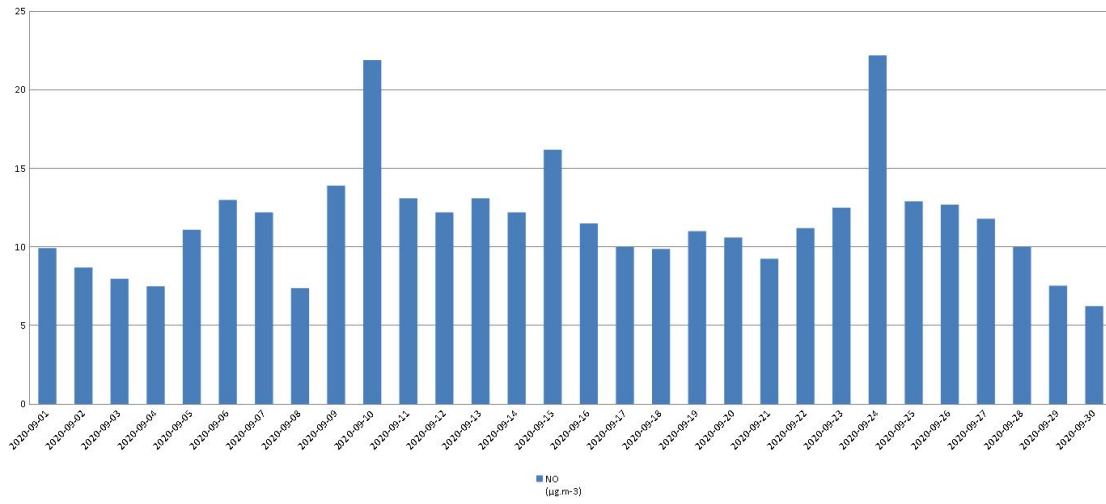
Ватрогасни дом - NO2



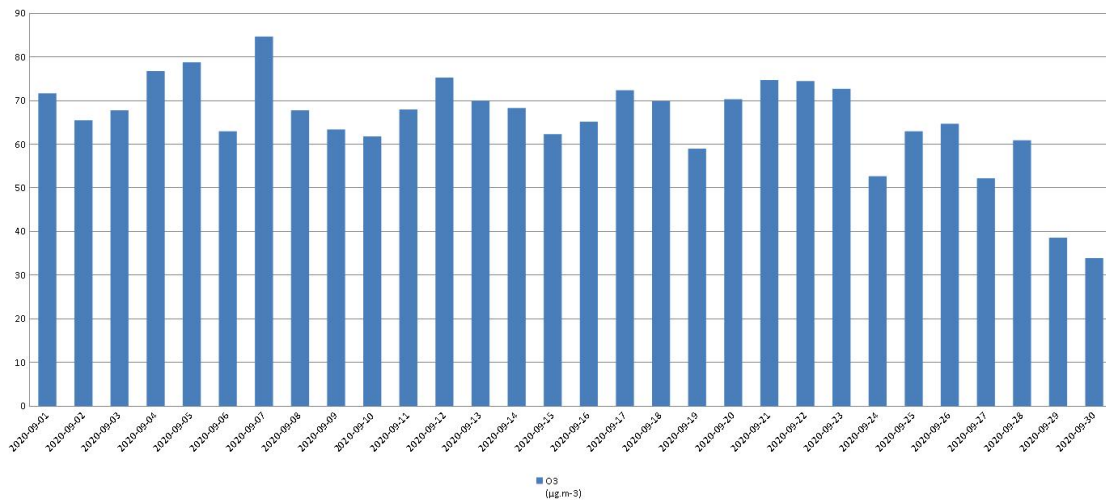
Ватрогасни дом - NOx



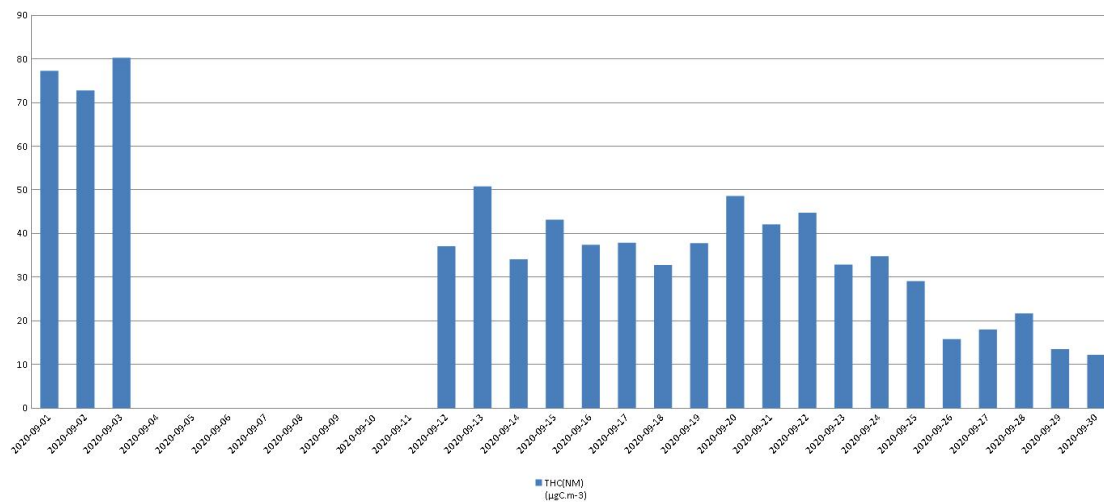
Ватрогасни дом - NO



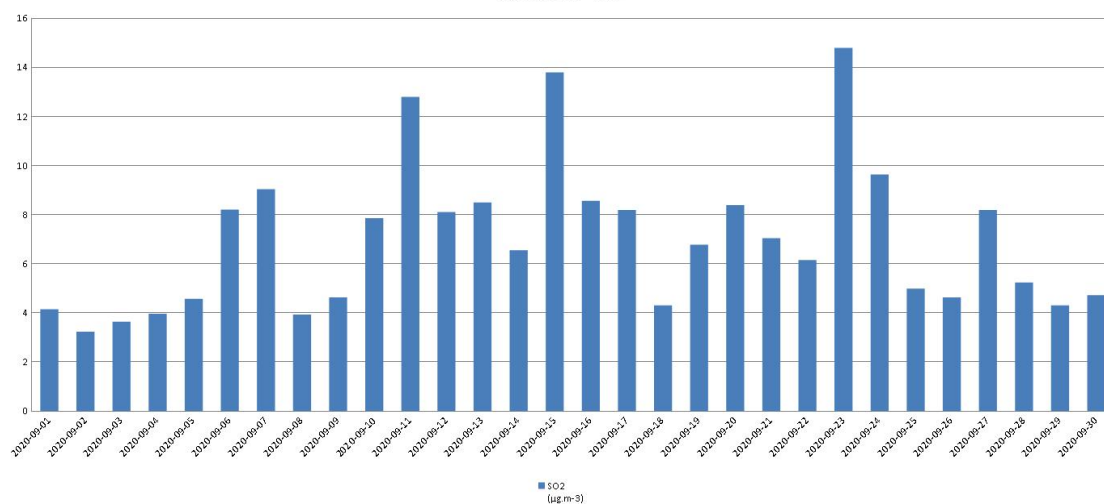
Ватрогасни дом - O3



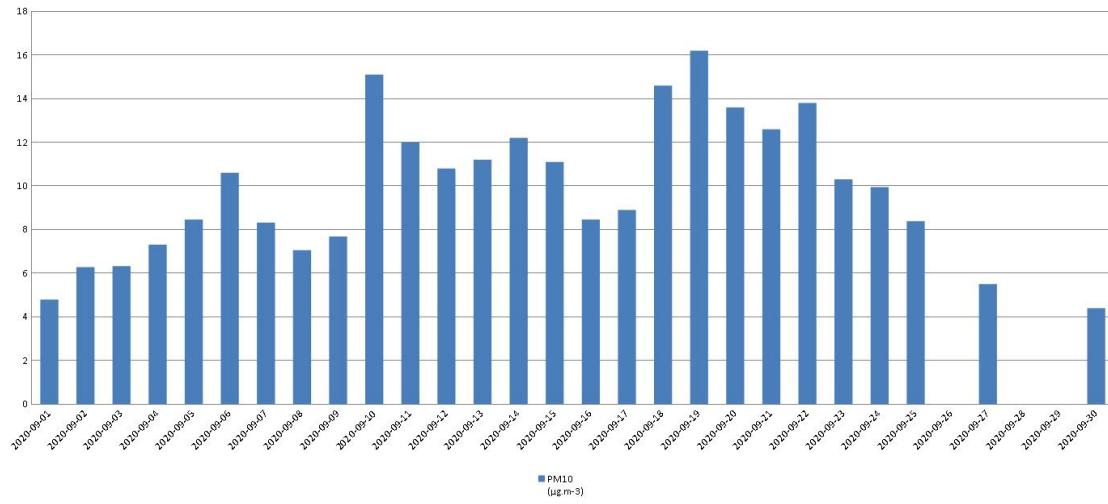
Ватрогасни дом - THC(NM)



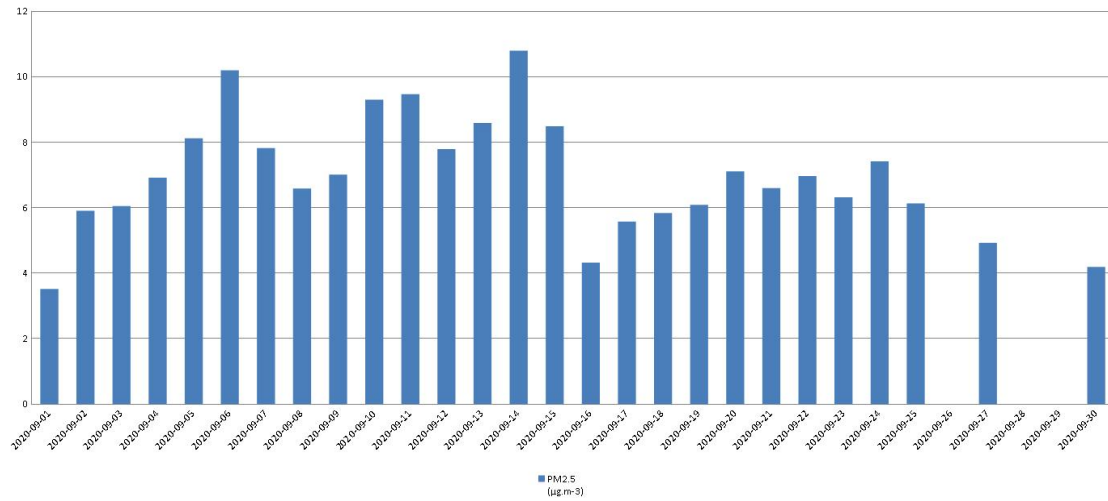
Војловица - SO2



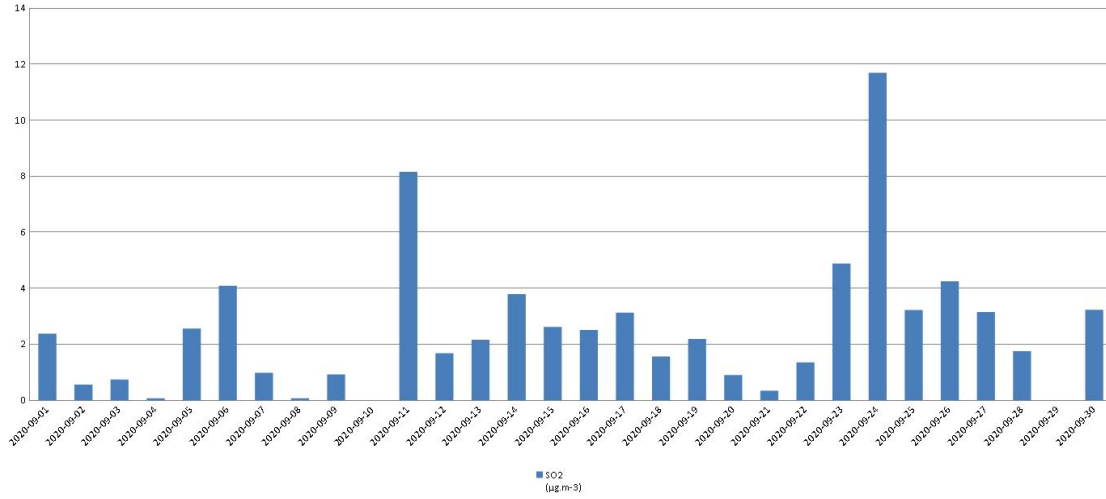
Војловица - PM10



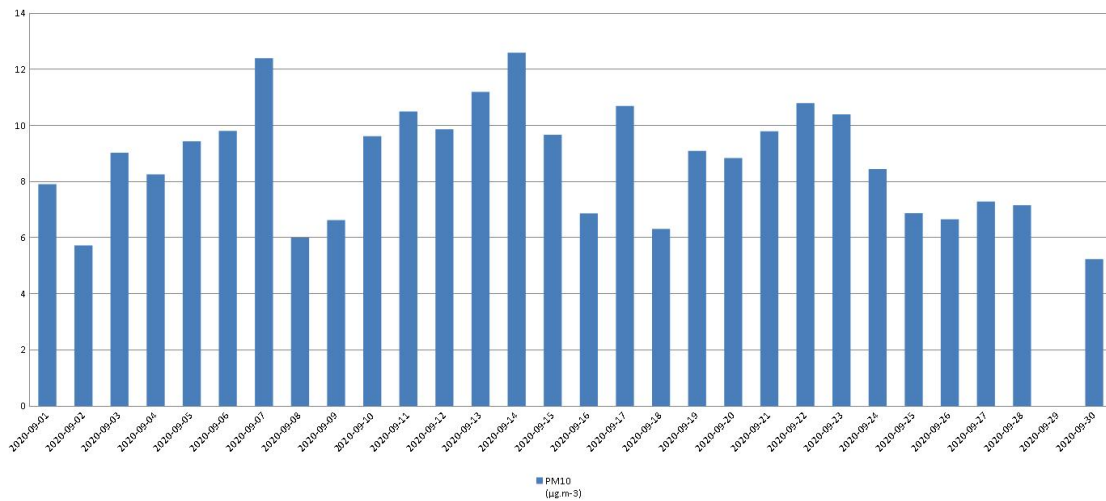
Војловица - PM2.5



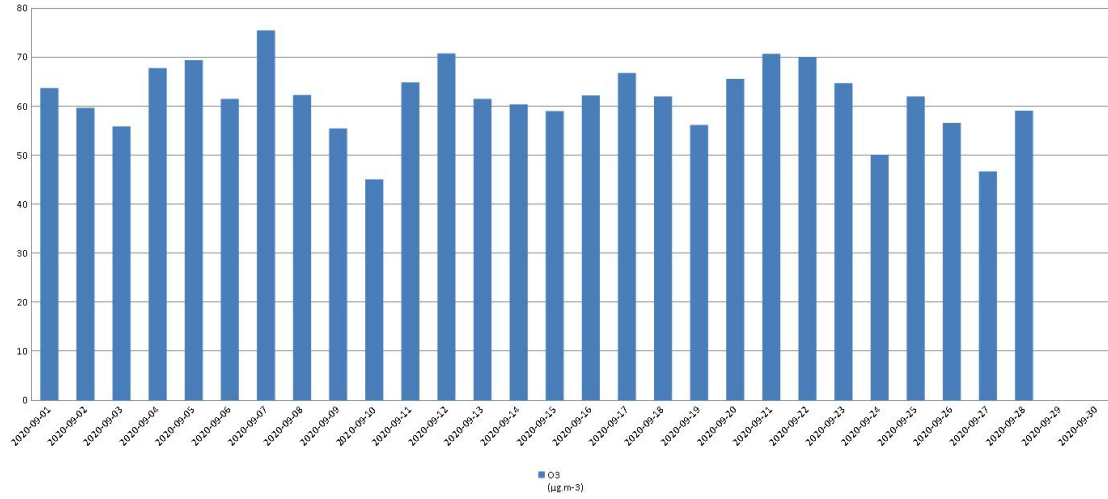
Старчево - SO2



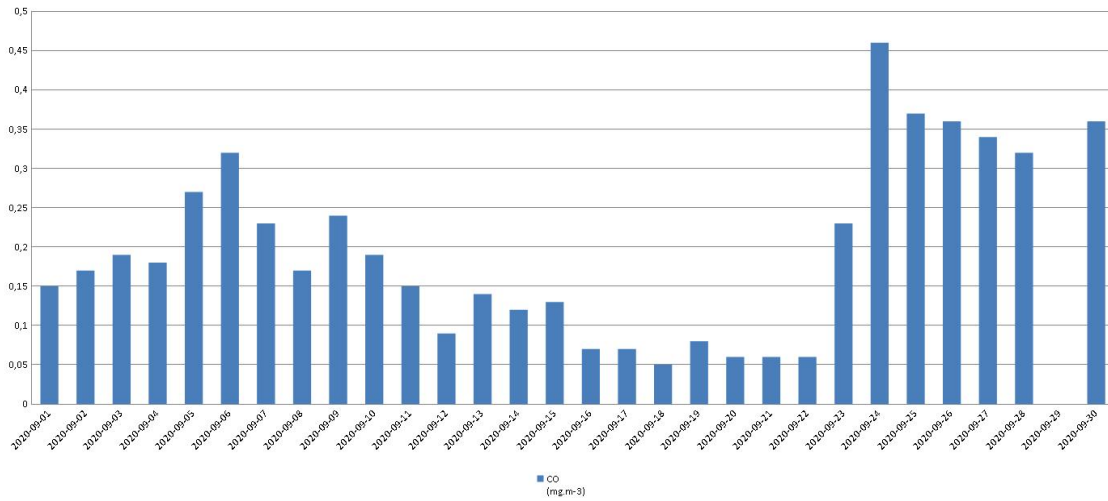
Старчево - PM10



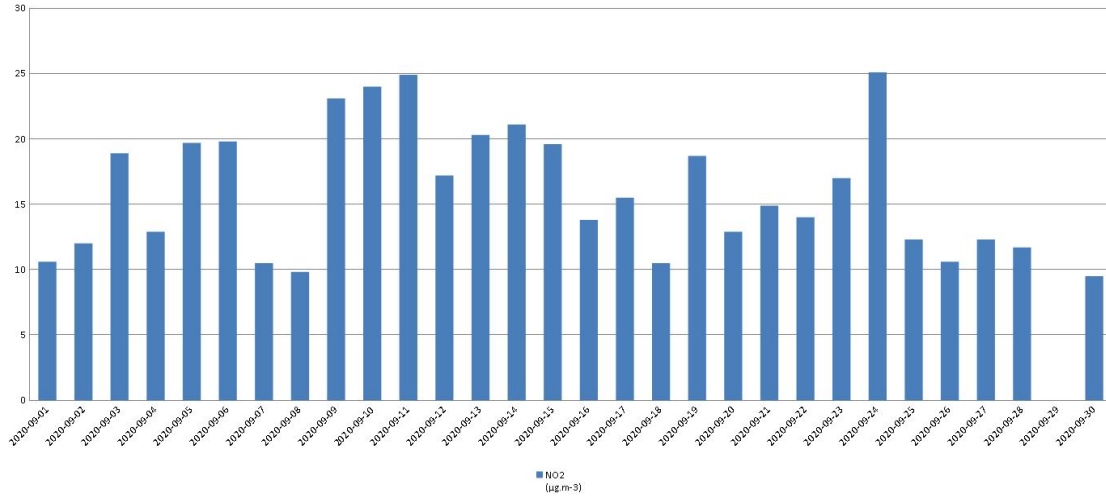
Старчево - O3



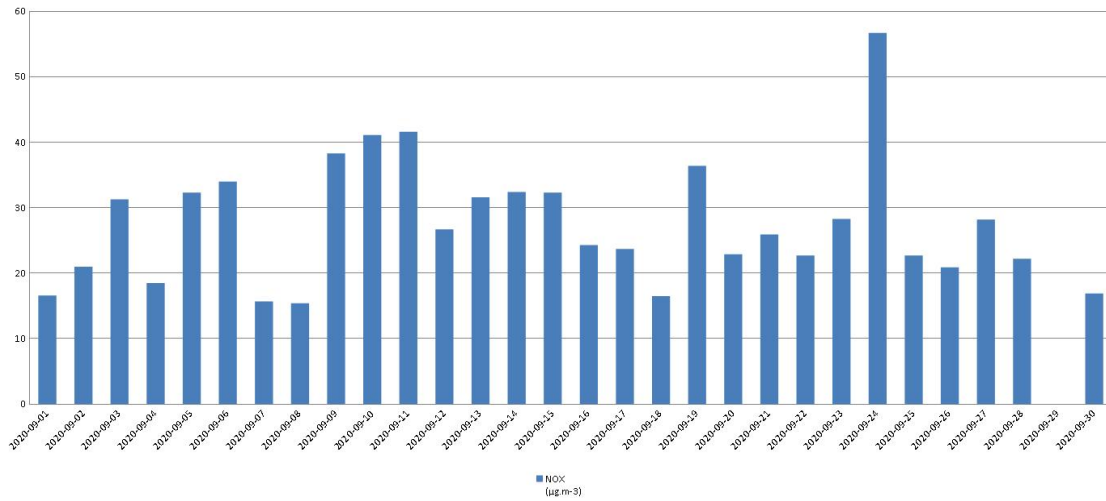
Старчево - CO



Старчево - NO2



Старчево - NOx



Старчево - NO

