

РЕПУБЛИКА СРБИЈА
АУТОНОМНА ПОКРАЈИНА ВОЈВОДИНА
ГРАД ПАНЧЕВО
ГРАДСКА УПРАВА
СЕКРЕТАРИЈАТ ЗА ЗАШТИТУ ЖИВОТНЕ СРЕДИНЕ
Трг краља Петра I бр. 2 – 4
БРОЈ : XV-23-501-сл/2018
Панчево, 10.07.2018.

МЕСЕЧНИ ИЗВЕШТАЈ
СИСТЕМА ЗА КОНТИНУАЛНО ПРАЋЕЊЕ АЕРОЗАГАЂЕЊА ЗА
ЈУН 2018. ГОДИНЕ

Систем за континуално праћење аерозагађења обухвата три мерне станице у Панчеву: Цара Душана, Ватрогасни дом и Војловица и четврто Старчево у Старчеву, са центром за праћење у Секретаријату за заштиту животне средине Градске управе града Панчева.

У извештају је за сваку мерну станицу дат табеларни преглед података и хистограми средњих 24-часовних концентрација.

мерна станица Цара Душана

Сумпор диоксид (SO₂) - без прекорачења ГВ (24ч) и ГВ (1ч)

$$\text{ГВ (24ч)} = 125 \mu\text{g}/\text{m}^3; \text{ГВ (1ч)} = 350 \mu\text{g}/\text{m}^3$$

Укупан број (24 ч.) мерења 30

Средња месечна концентрација $6,66 \mu\text{g}/\text{m}^3$

Максимална 24-часовна концентрација $7,26 \mu\text{g}/\text{m}^3$ измерена 01.06.2018.

Максимална 1-часовна концентрација $10,4 \mu\text{g}/\text{m}^3$ измерена 22.06.2018.

Приземни озон (O₃) -

Укупан број (24 ч.) мерења 30

Средња месечна концентрација $11,23 \mu\text{g}/\text{m}^3$

Максимална 24-часовна концентрација $17,1 \mu\text{g}/\text{m}^3$ измерена 08.06.2018.

Максимална 1-часовна концентрација $27,7 \mu\text{g}/\text{m}^3$ измерена 11.06.2018.

Бензен (В) -

$$\text{ГВ(1г)} = 5 \mu\text{g}/\text{m}^3 \text{ и } \text{ТВ}=5 \mu\text{g}/\text{m}^3 \text{ на годишњем нивоу}$$

Укупан број (24 ч.) мерења 30

Средња месечна концентрација $1,03 \mu\text{g}/\text{m}^3$

Максимална 24-часовна концентрација $2,62 \mu\text{g}/\text{m}^3$ измерена 11.06.2018.

Максимална 1-часовна концентрација $8,76 \mu\text{g}/\text{m}^3$ измерена 02.06.2018.

Толуен (Т) - без прекорачења ГВ (7 дана)

$$\text{ГВ (7дана)} = 0,26 \text{ mg}/\text{m}^3$$

Укупан број (24 ч.) мерења 30

Средња месечна концентрација $3,57 \mu\text{g}/\text{m}^3$

Максимална 24-часовна концентрација $8,13 \mu\text{g}/\text{m}^3$ измерена 01.06.2018.

Максимална 1-часовна концентрација $23,7 \mu\text{g}/\text{m}^3$ измерена 01.06.2018.

p-Ксилен (X)*

Укупан број (24 ч.) мерења 30

Средња месечна концентрација $0,58\mu\text{g}/\text{m}^3$

Максимална 24-часовна концентрација $1,62\mu\text{g}/\text{m}^3$ измерена 01.06.2018.

Максимална 1-часовна концентрација $6,43\mu\text{g}/\text{m}^3$ измерена 01.06.2018.

o-Ксилен (X)*

Укупан број (24 ч.) мерења 30

Средња месечна концентрација $0,34\mu\text{g}/\text{m}^3$

Максимална 24-часовна концентрација $1,27\mu\text{g}/\text{m}^3$ измерена 01.06.2018.

Максимална 1-часовна концентрација $5,87\mu\text{g}/\text{m}^3$ измерена 01.06.2018.

Азот диоксид (NO_2) - без прекорачења ГВ (24ч) и ГВ (1ч)

ГВ (24ч) = $85\mu\text{g}/\text{m}^3$; ГВ (1ч) = $150\mu\text{g}/\text{m}^3$;

ТВ (24ч) = $97\mu\text{g}/\text{m}^3$; ТВ (1ч) = $172,5\mu\text{g}/\text{m}^3$;

Укупан број (24 ч.) мерења 30

Средња месечна концентрација $26,21\mu\text{g}/\text{m}^3$

Максимална 24-часовна концентрација $39,8\mu\text{g}/\text{m}^3$ измерена 05.06.2018.

Максимална 1-часовна концентрација $88,4\mu\text{g}/\text{m}^3$ измерена 11.06.2018.

мерна станица Ватрогасни дом

Укупни угљоводоници неметанског типа (ТНМНС)*

Укупан број (24 ч.) мерења 23

Средња месечна концентрација $28,12\mu\text{g}/\text{m}^3$

Максимална 24-часовна концентрација $73,6\mu\text{g}/\text{m}^3$ измерена 12.06.2018.

Максимална 1-часовна концентрација $197\mu\text{g}/\text{m}^3$ измерена 12.06.2018.

Бензен (В) -

ГВ(1г) = $5\mu\text{g}/\text{m}^3$ и ТВ= $5\mu\text{g}/\text{m}^3$ на годишњем нивоу

Укупан број (24 ч.) мерења 29

Средња месечна концентрација $1,09\mu\text{g}/\text{m}^3$

Максимална 24-часовна концентрација $4,07\mu\text{g}/\text{m}^3$ измерена 11.06.2018.

Максимална 1-часовна концентрација $15,9\mu\text{g}/\text{m}^3$ измерена 02.06.2018.

Толуен (Т) - без прекорачења ГВ (7 дана)

ГВ (7дана) = $0,26\text{mg}/\text{m}^3$

Укупан број (24 ч.) мерења 29

Средња месечна концентрација $2,05\mu\text{g}/\text{m}^3$

Максимална 24-часовна концентрација $4,92\mu\text{g}/\text{m}^3$ измерена 11.06.2018.

Максимална 1-часовна концентрација $16,5\mu\text{g}/\text{m}^3$ измерена 14.06.2018.

Ксилен (X)*

Укупан број (24 ч.) мерења 27

Средња месечна концентрација $2,46\mu\text{g}/\text{m}^3$

Максимална 24-часовна концентрација $6,44\mu\text{g}/\text{m}^3$ измерена 11.06.2018.

Максимална 1-часовна концентрација $25,6\mu\text{g}/\text{m}^3$ измерена 15.06.2018.

Суспендоване честице (PM10) – без прекорачења ГВ(24ч) и ТВ(24ч)

ГВ (24ч) = 50 $\mu\text{g}/\text{m}^3$; ТВ (24ч) = 50 $\mu\text{g}/\text{m}^3$;

Укупан број (24 ч.) мерења 30

Средња месечна концентрација 23,21 $\mu\text{g}/\text{m}^3$

Максимална 24-часовна концентрација 39,2 $\mu\text{g}/\text{m}^3$ измерена 11.06.2018.

Максимална 1-часовна концентрација 91,7 $\mu\text{g}/\text{m}^3$ измерена 13.06.2018.

Суспендоване честице (PM2.5) -

ГВ(1г) = 25 $\mu\text{g}/\text{m}^3$; ТВ(1г) = 25,7 $\mu\text{g}/\text{m}^3$

Укупан број (24 ч.) мерења 30

Средња месечна концентрација 17,03 $\mu\text{g}/\text{m}^3$

Максимална 24-часовна концентрација 32,7 $\mu\text{g}/\text{m}^3$ измерена 11.06.2018.

Максимална 1-часовна концентрација 73,6 $\mu\text{g}/\text{m}^3$ измерена 02.06.2018.

мерна станица Војловица

Сумпор диоксид (SO₂) - без прекорачења ГВ (24ч) и ГВ (1ч)

ГВ (24ч) = 125 $\mu\text{g}/\text{m}^3$; ГВ (1ч) = 350 $\mu\text{g}/\text{m}^3$

Укупан број (24 ч.) мерења 25

Средња месечна концентрација 4,79 $\mu\text{g}/\text{m}^3$

Максимална 24-часовна концентрација 13,8 $\mu\text{g}/\text{m}^3$ измерена 09.06.2018.

Максимална 1-часовна концентрација 64,3 $\mu\text{g}/\text{m}^3$ измерена 09.06.2018.

Бензен (В) -

ГВ(1г) = 5 $\mu\text{g}/\text{m}^3$ и ТВ=5 $\mu\text{g}/\text{m}^3$ на годишњем нивоу

Укупан број (24 ч.) мерења 30

Средња месечна концентрација 1 $\mu\text{g}/\text{m}^3$

Максимална 24-часовна концентрација 3,03 $\mu\text{g}/\text{m}^3$ измерена 27.06.2018.

Максимална 1-часовна концентрација 48,9 $\mu\text{g}/\text{m}^3$ измерена 27.06.2018.

Толуен (Т) - без прекорачења ГВ (7 дана)

ГВ (7дана) = 0,26 mg/m^3

Укупан број (24 ч.) мерења 30

Средња месечна концентрација 2,13 $\mu\text{g}/\text{m}^3$

Максимална 24-часовна концентрација 7,62 $\mu\text{g}/\text{m}^3$ измерена 01.06.2018.

Максимална 1-часовна концентрација 27,8 $\mu\text{g}/\text{m}^3$ измерена 01.06.2018.

Ксилен (Х)*

Укупан број (24 ч.) мерења 30

Средња месечна концентрација 1,58 $\mu\text{g}/\text{m}^3$

Максимална 24-часовна концентрација 6,21 $\mu\text{g}/\text{m}^3$ измерена 01.06.2018.

Максимална 1-часовна концентрација 18,7 $\mu\text{g}/\text{m}^3$ измерена 01.06.2018.

мерна станица Старчево

Сумпор диоксид (SO₂) - без прекорачења ГВ (24ч) и ГВ (1ч)

ГВ (24ч) = 125 µg/m³; ГВ (1ч) = 350 µg/m³

Укупан број (24 ч.) мерења 30

Средња месечна концентрација 12,01µg/m³

Максимална 24-часовна концентрација 23,4µg/m³ измерена 15.06.2018.

Максимална 1-часовна концентрација 69,5µg/m³ измерена 15.06.2018.

Приземни озон (O₃) -

Укупан број (24 ч.) мерења 30

Средња месечна концентрација 61,81µg/m³

Максимална 24-часовна концентрација 88,7µg/m³ измерена 08.06.2018.

Максимална 1-часовна концентрација 155µg/m³ измерена 11.06.2018.

Суспендоване честице (PM10) – без прекорачења ГВ (24ч) и ТВ (24ч)

ГВ (24ч) = 50 µg/m³; ТВ (24ч) = 50 µg/m³;

Укупан број (24 ч.) мерења 30

Средња месечна концентрација 23,03µg/m³

Максимална 24-часовна концентрација 39,2µg/m³ измерена 12.06.2018.

Максимална 1-часовна концентрација 292µg/m³ измерена 04.06.2018.

Угљенмоноксид (CO)- без прекорачења ГВ (24ч) , ГВ (8ч)

ГВ (24ч) = 5 mg/m³; ГВ (8ч) = 10 mg/m³;

Укупан број (24 ч.) мерења 30

Средња месечна концентрација 0,08mg/m³

Максимална 24-часовна концентрација 0,25mg/m³ измерена 01.06.2018.

Максимална 1-часовна концентрација 0,86mg/m³ измерена 01.06.2018.

ГВ - гранична вредност прописана "Уредбом о условима за мониторинг и захтевима квалитета ваздуха"

("Сл.гласник РС" бр. 11/10, 75/10 и 63/13)

ТВ - толерантна вредност прописана "Уредбом о условима за мониторинг и захтевима квалитета ваздуха"

("Сл.гласник РС" бр. 11/10, 75/10 и 63/13)

- за сумпордиоксид ГВ (1г) = 50µg/m³ , ГВ(24ч) се не сме прекорачити више од 3 пута у једној календарској години, а ГВ(1ч) не сме се прекорачити више од 24 пута у једној кал. години

- за угљен моноксид ГВ (1г) = 3mg/m³

- за приземни озон је прописана Уредбом циљана вредност (максимална дневна осмочасовна средња вредност) која износи 120,0µg/m³ и не сме се прекорачити у више од 25 дана по календарској години у току три године мерења.

- за азот диоксид ГВ(1ч) се не сме прекорачити више од 18 пута годишње, ГВ(1г) = 40µg/m³, ТВ(1г) = 46µg/m³

- за PM10 ГВ (1г) = 40µg/m³ , ГВ(24ч) се не сме прекорачити више од 35 пута у једној кал. години

- за PM2.5 ГВ (1г) = 25µg/m³ , толерантна вредност ТВ за 2018. годину износи 25,7µg/m³

- за бензен прописана гранична вредност ГВ која износи 5 µg/m³ на годишњем нивоу, толерантна вредност ТВ за 2018. годину износи **5 µg/m³**

*ГВ није прописана "Уредбом о условима за мониторинг и захтевима квалитета ваздуха" ("Сл.гласник РС" бр. 11/10, 75/10 и и 63/13).

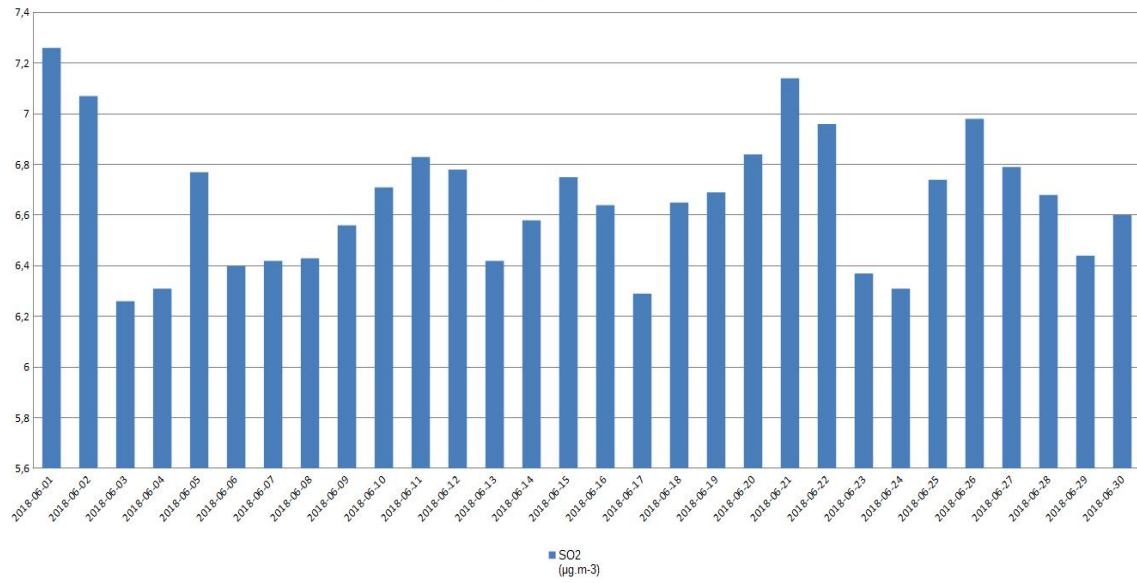
Месечни извештаји Система за континуално праћење аерозагађења презентују се на интернет адреси www.pancevo.rs

Секретар

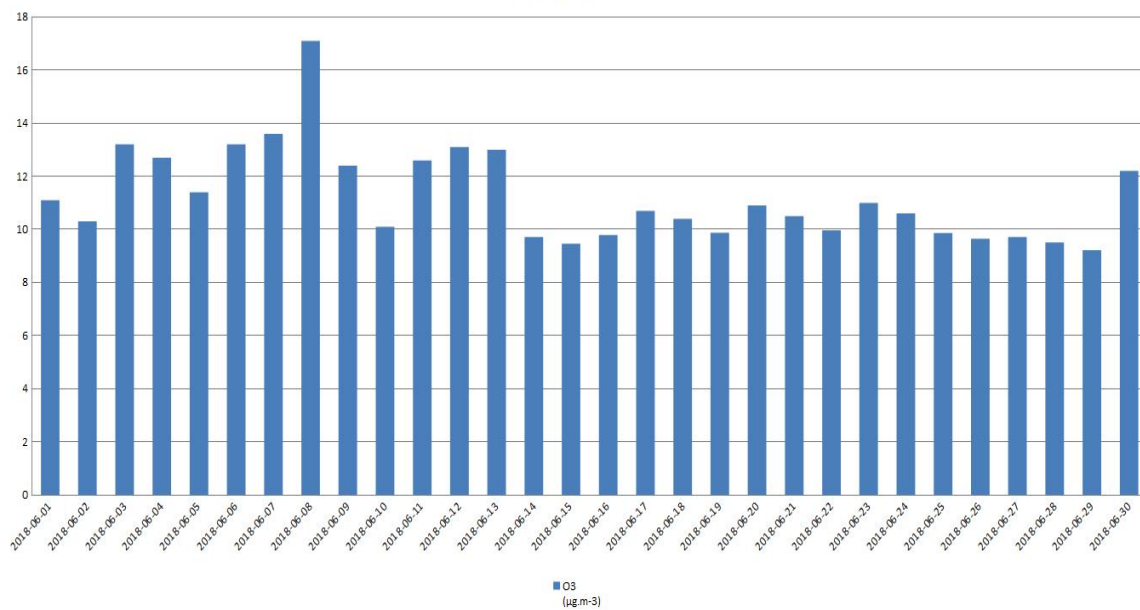
Зденка Миљковић

ГРАФИЧКИ ПРИКАЗ

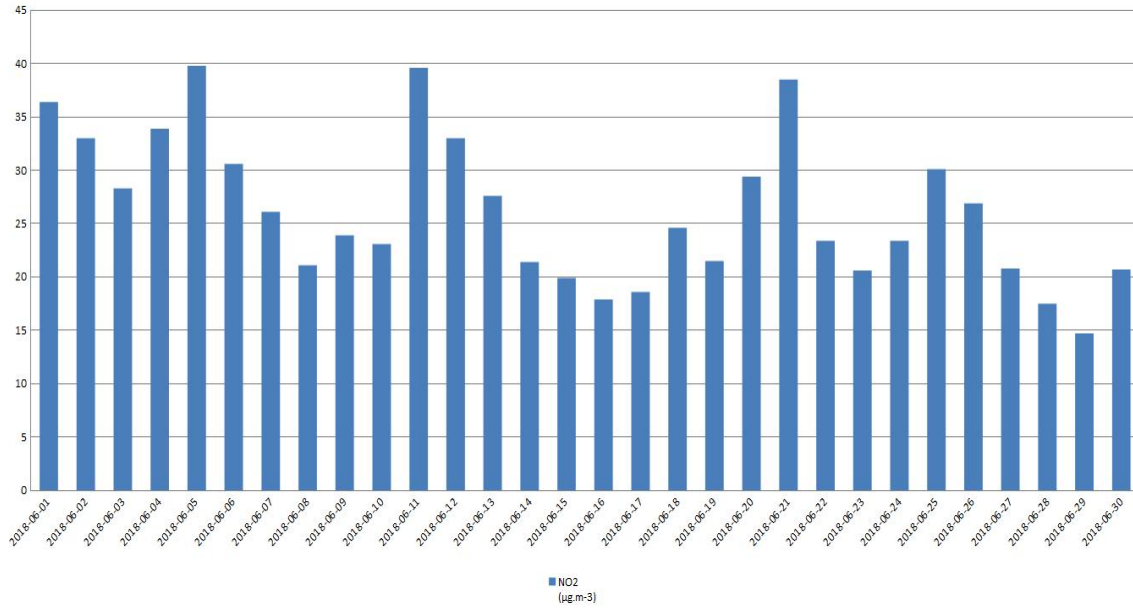
Цара Душана - SO2



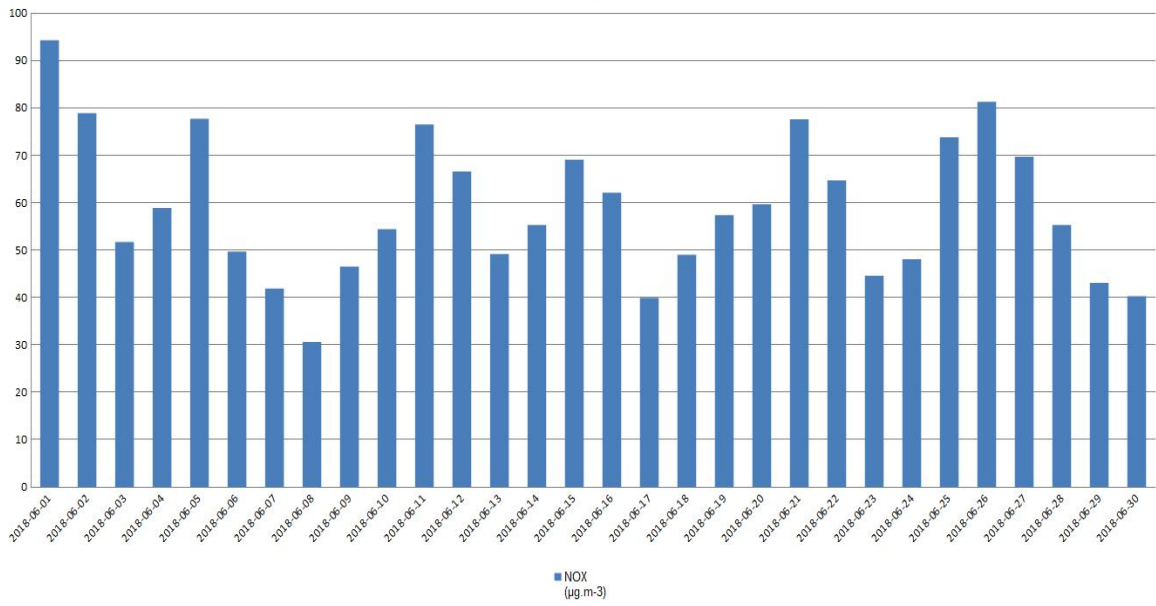
Цара Душана - O3



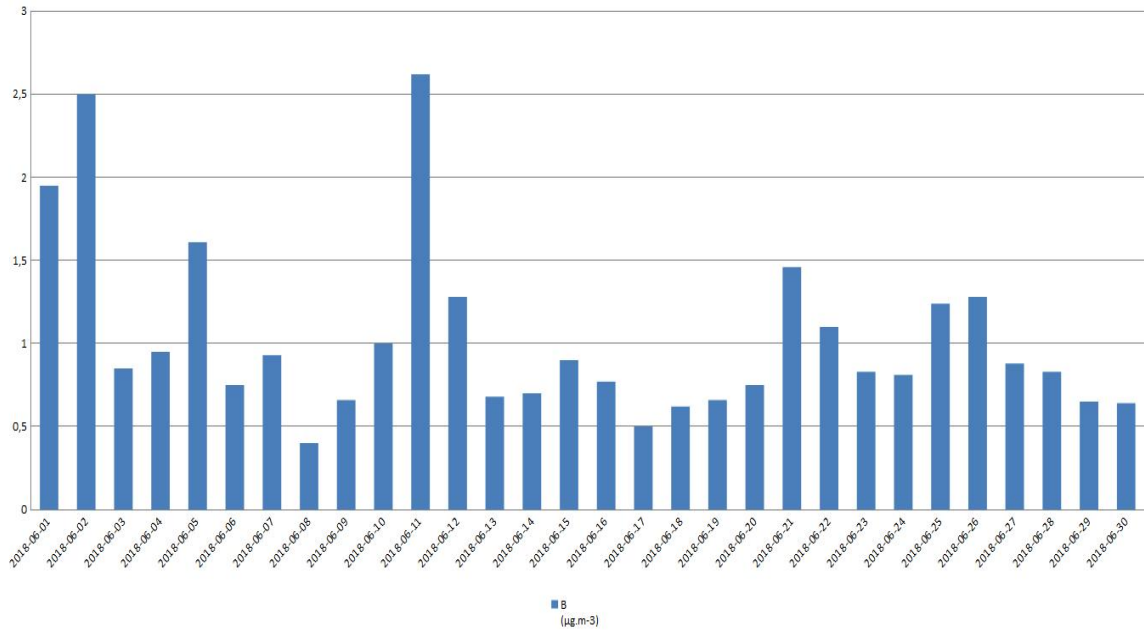
Цара Душана - NO2



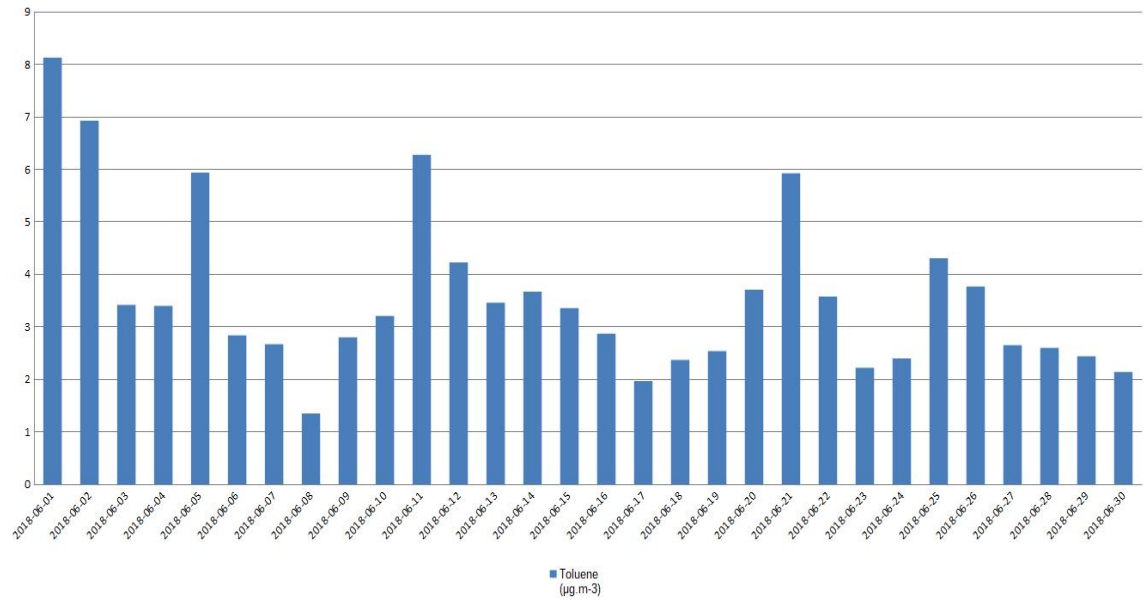
Цара Душана - NOx



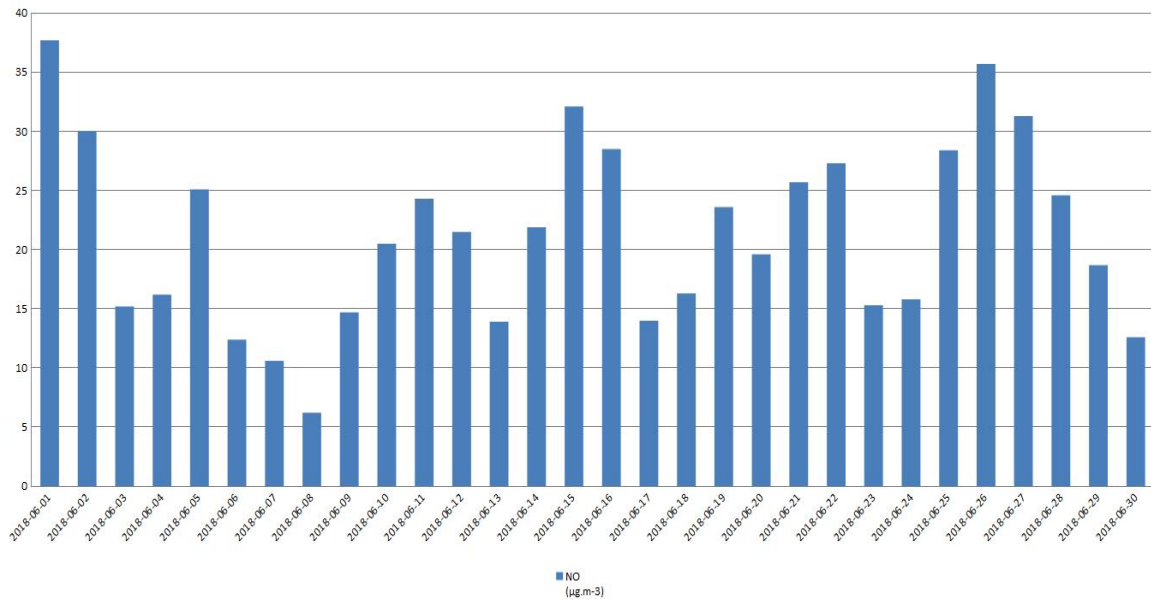
Цара Душана - Бензен



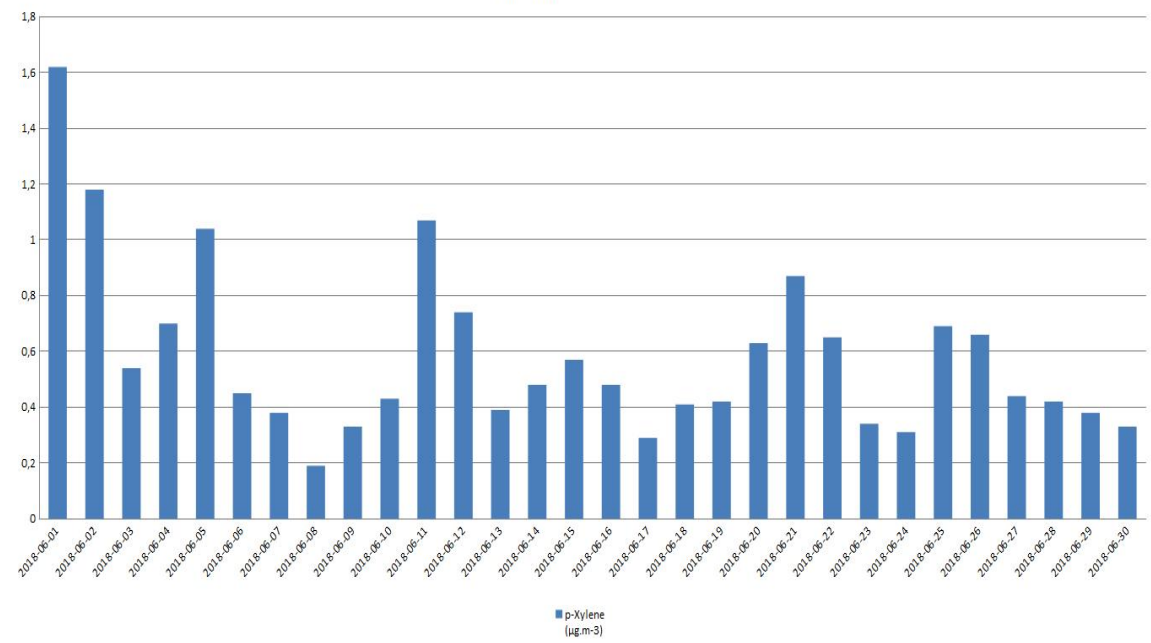
Цара Душана - Толуен



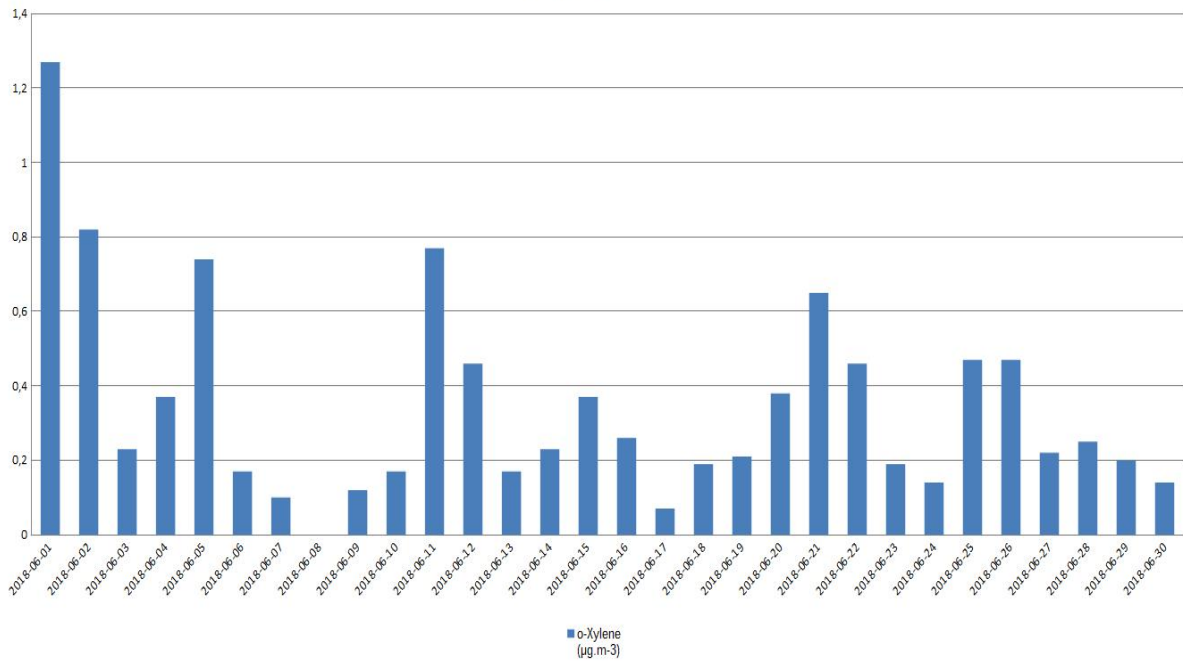
Цара Душана - NO



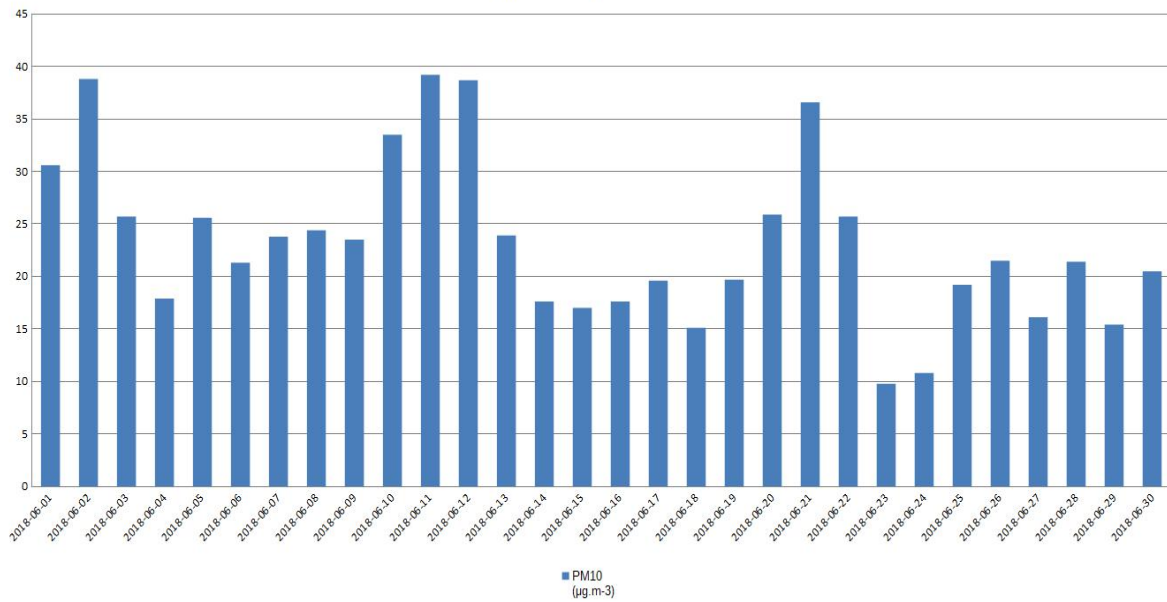
Цара Душана - Ксилен



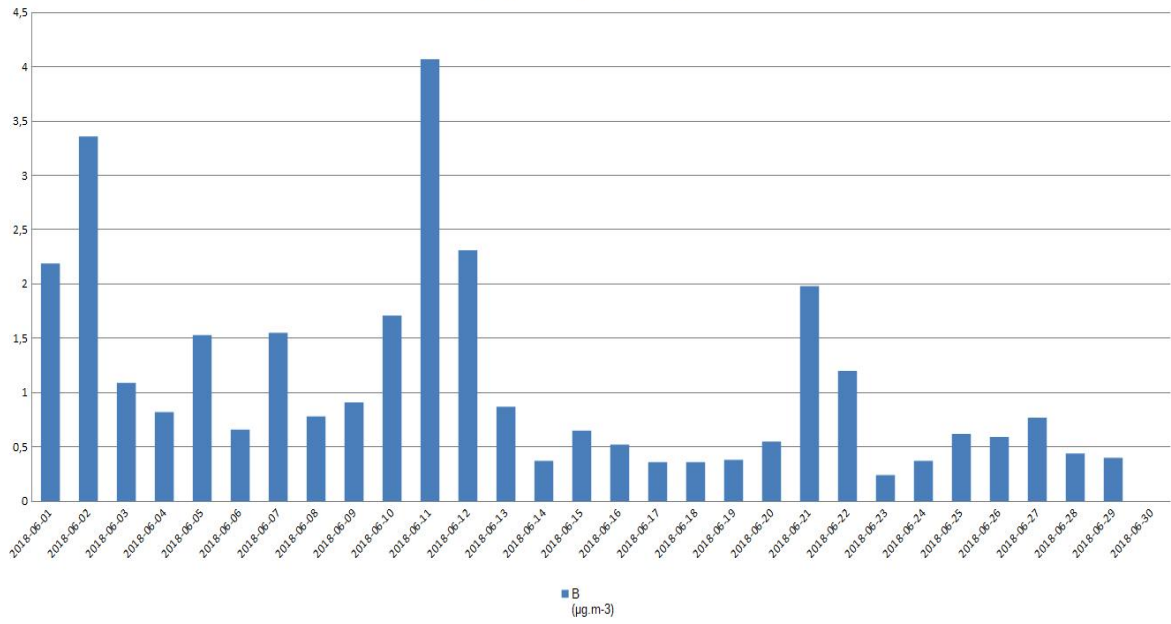
Цара Душана - Ксилен



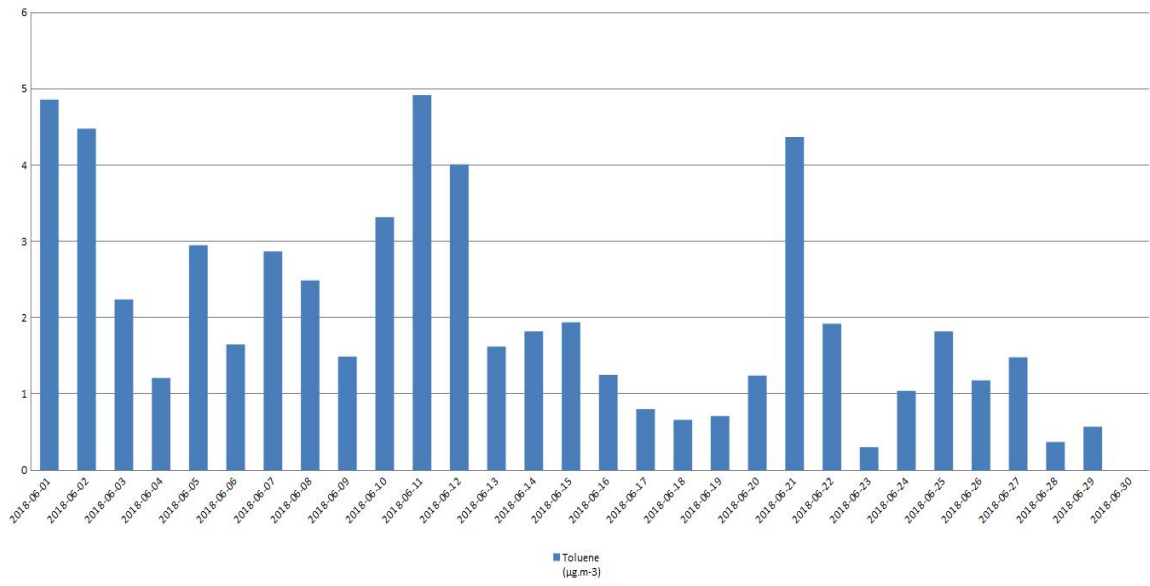
Ватрогасни дом - PM10



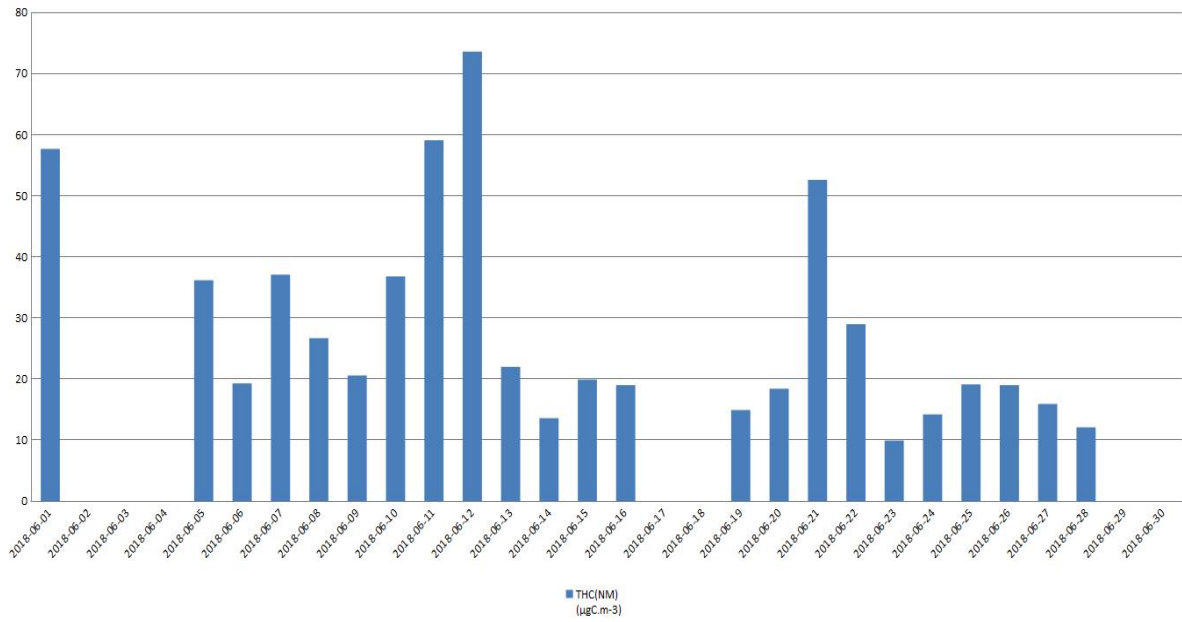
Ватрогасни дом - Бензен



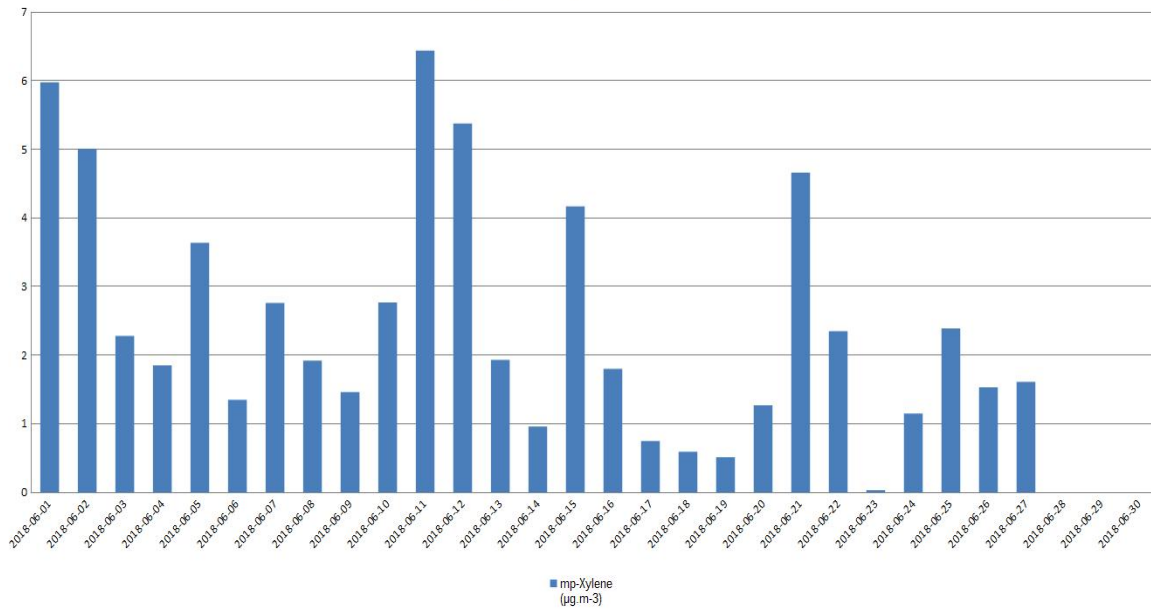
Ватрогасни дом - Толуен



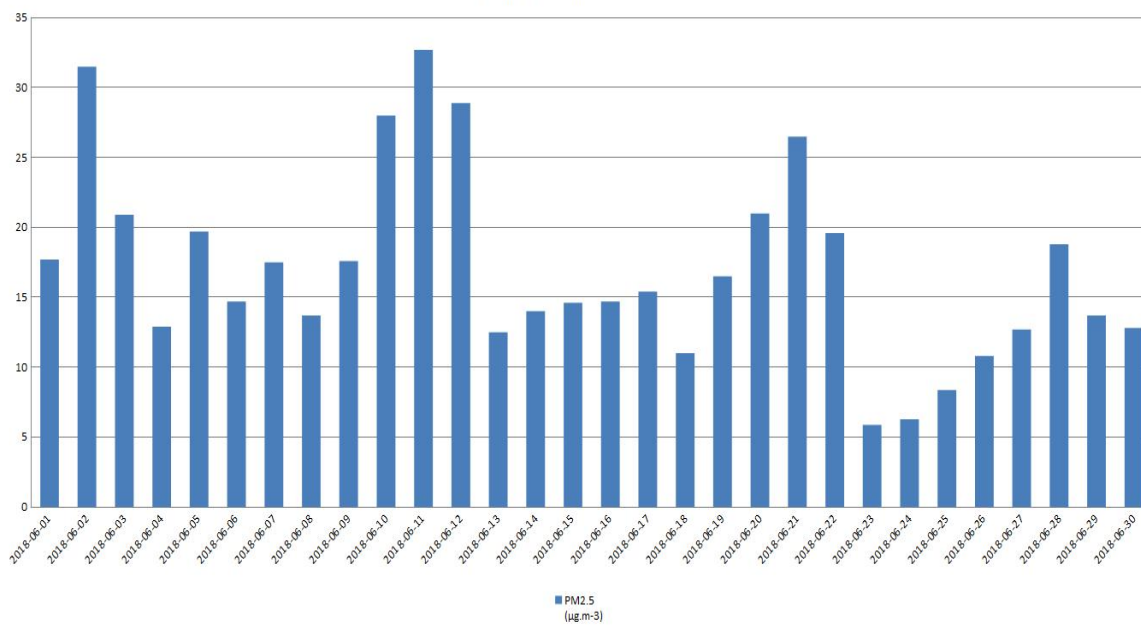
Ватрогасни дом - THC(NM)



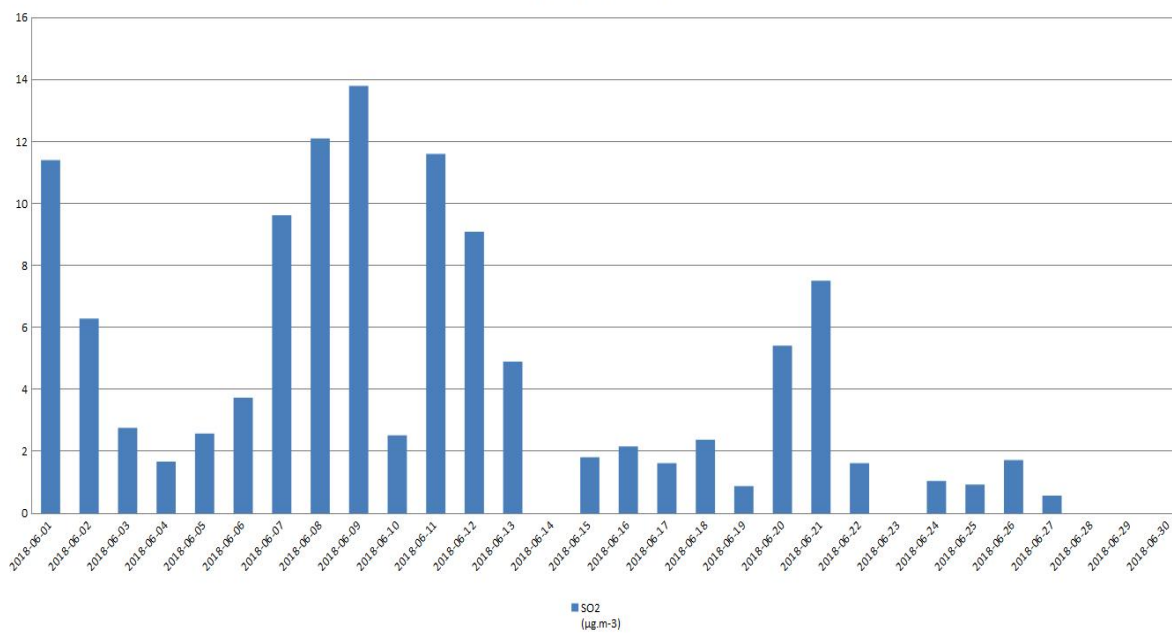
Ватрогасни дом - Ксилен



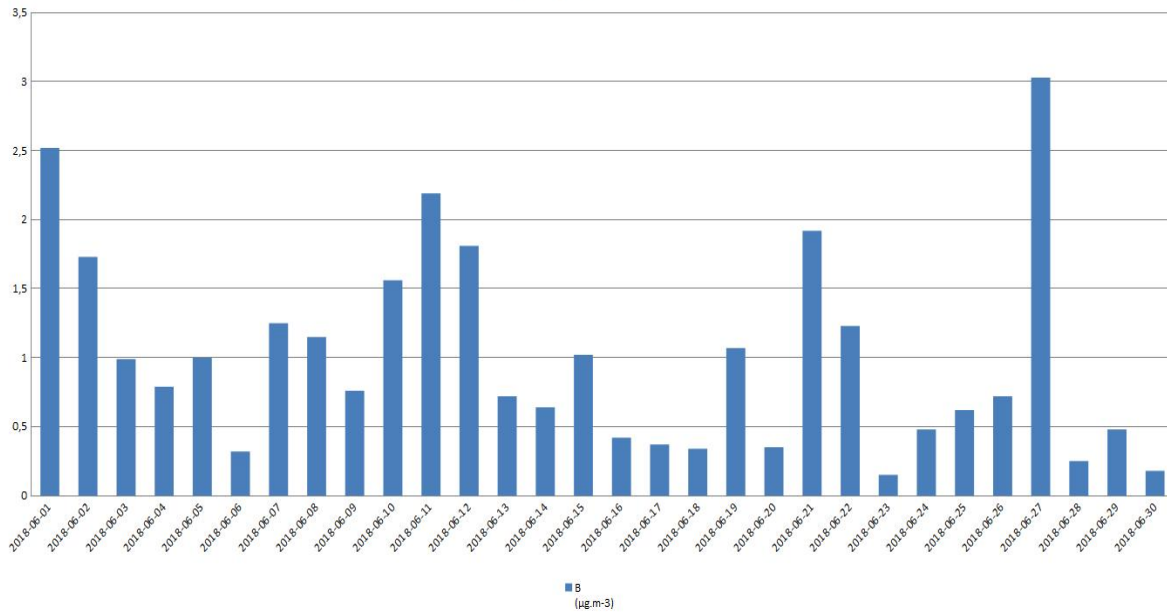
Ватрогасни дом - PM2,5



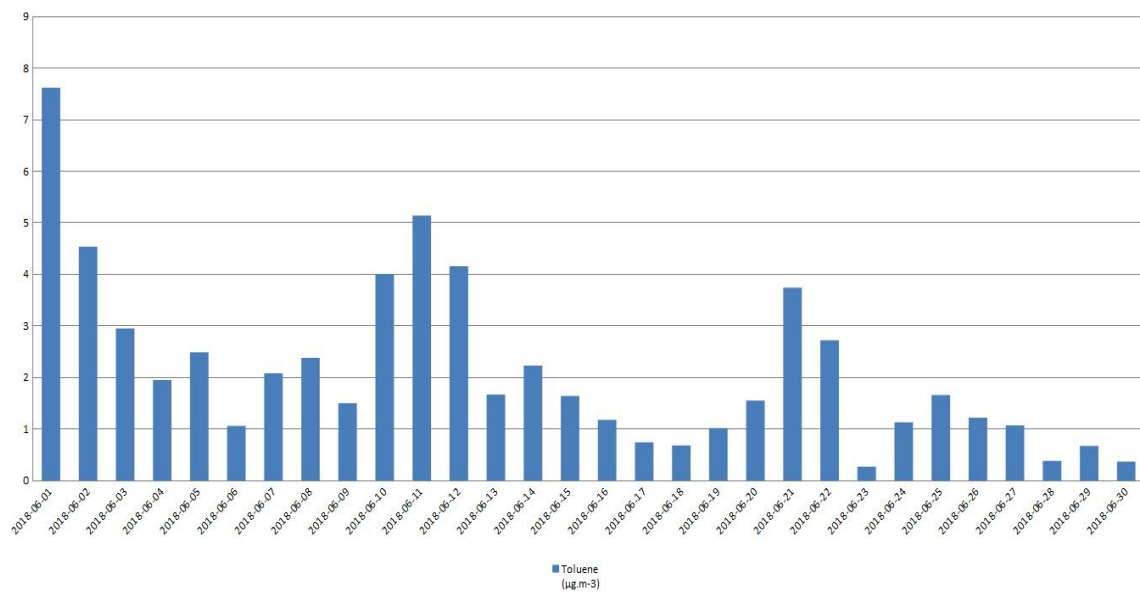
Војловица - SO2



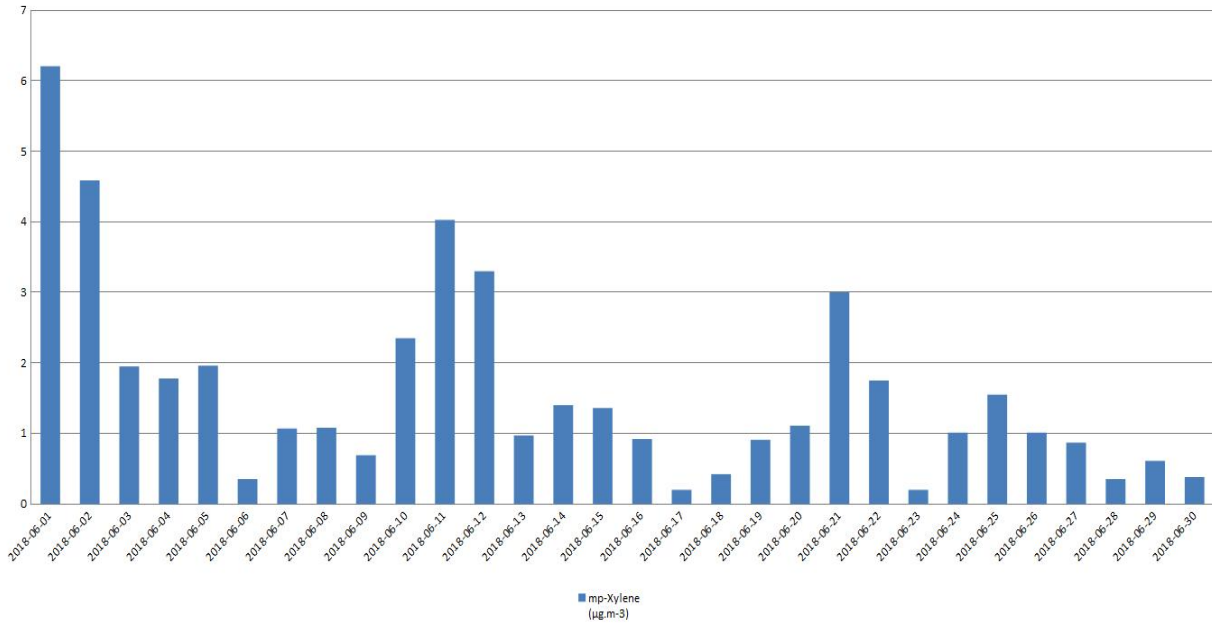
Војловица - Бензен



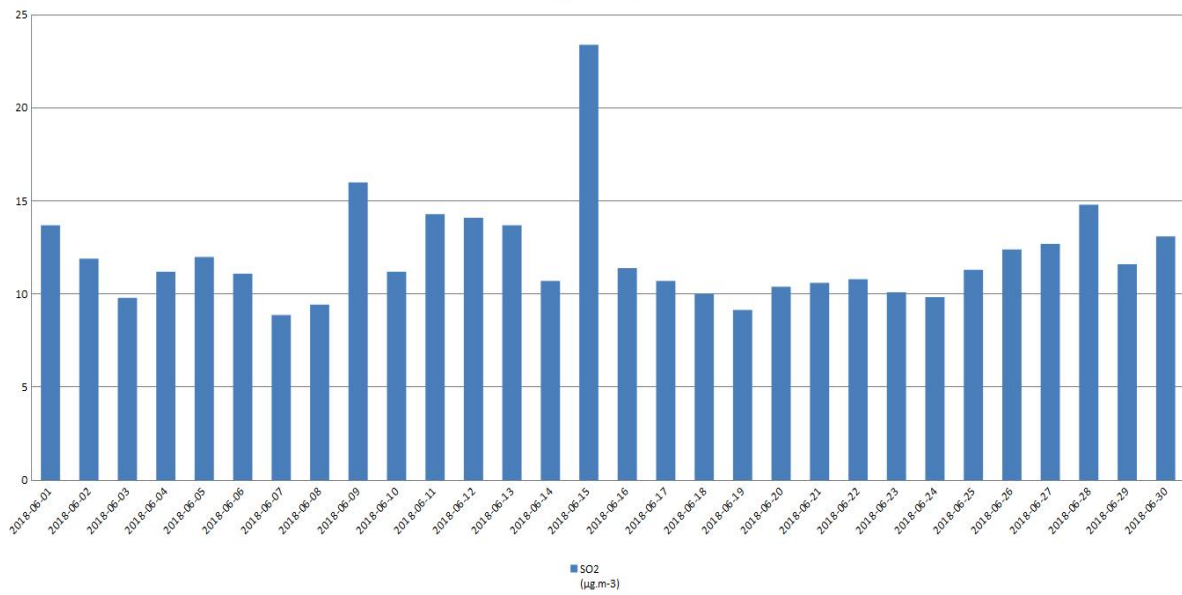
Војловица - Толуен



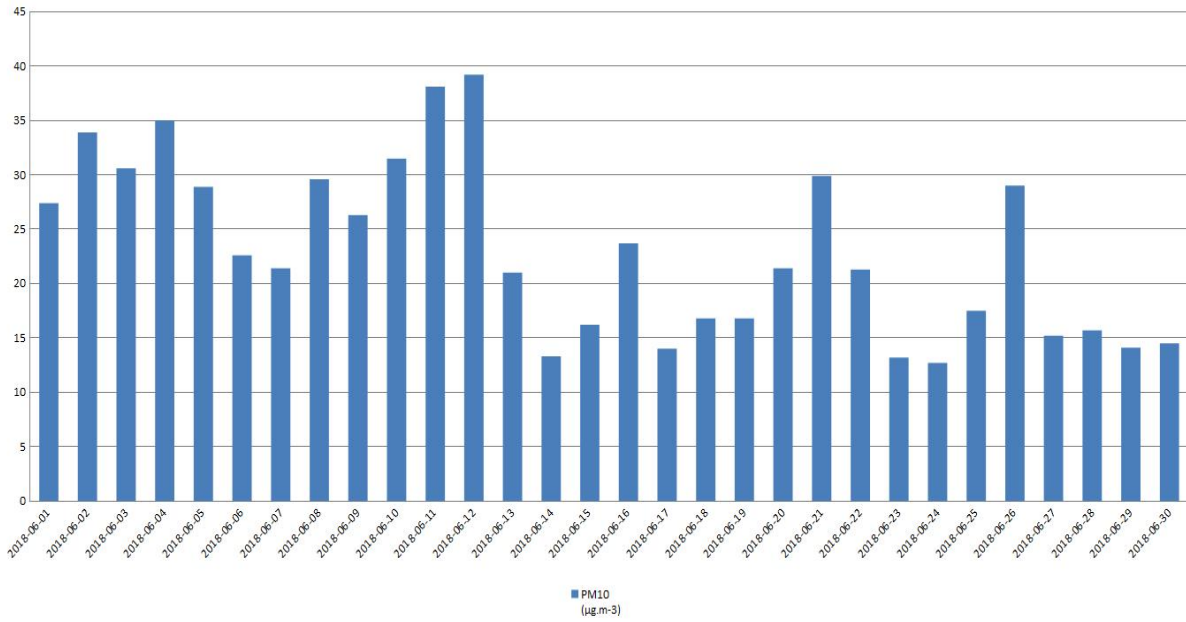
Војловица - Ксилен



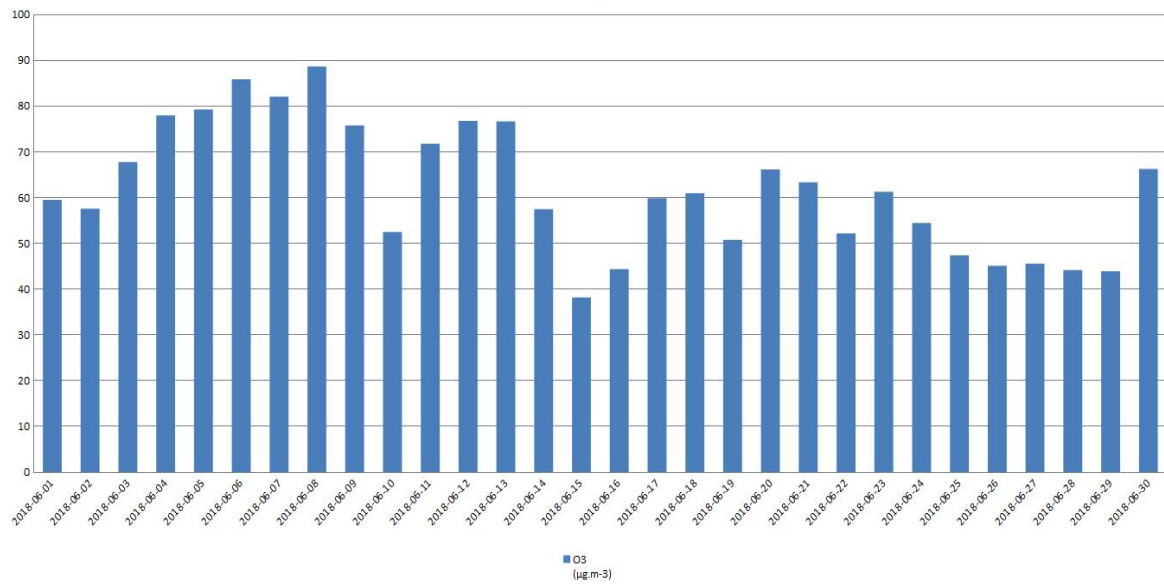
Старчево - SO2



Старчево - PM10



Старчево - O3



Старчево - CO

