

РЕПУБЛИКА СРБИЈА
АУТОНОМНА ПОКРАЈИНА ВОЈВОДИНА
ГРАД ПАНЧЕВО
ГРАДСКА УПРАВА
СЕКРЕТАРИЈАТ ЗА ЗАШТИТУ ЖИВОТНЕ СРЕДИНЕ
Трг краља Петра I бр. 2 – 4
БРОЈ : XV-23-501-сл/2017
Панчево, 17.11.2017.

МЕСЕЧНИ ИЗВЕШТАЈ
СИСТЕМА ЗА КОНТИНУАЛНО ПРАЋЕЊЕ АЕРОЗАГАЂЕЊА ЗА
ОКТОБАР 2017. ГОДИНЕ

Систем за континуално праћење аерозагађења обухвата три мерне станице у Панчеву: Цара Душана, Ватрогасни дом и Војловица и четврто Старчево у Старчеву, са центром за праћење у Секретаријату за заштиту животне средине Градске управе града Панчева.

У извештају је за сваку мерну станицу дат табеларни преглед података и хистограми средњих 24-часовних концентрација.

мерна станица Цара Душана

Сумпор диоксид (SO₂) - без прекорачења ГВ (24ч) и ГВ (1ч)

$$\text{ГВ (24ч)} = 125 \mu\text{g}/\text{m}^3; \text{ГВ (1ч)} = 350 \mu\text{g}/\text{m}^3$$

Укупан број (24 ч.) мерења 31

Средња месечна концентрација 8,34 $\mu\text{g}/\text{m}^3$

Максимална 24-часовна концентрација 21,2 $\mu\text{g}/\text{m}^3$ измерена 17.10.2017.

Максимална 1-часовна концентрација 118 $\mu\text{g}/\text{m}^3$ измерена 17.10.2017.

Приземни озон (O₃) -

Укупан број (24 ч.) мерења 31

Средња месечна концентрација 34,25 $\mu\text{g}/\text{m}^3$

Максимална 24-часовна концентрација 68,1 $\mu\text{g}/\text{m}^3$ измерена 03.10.2017.

Максимална 1-часовна концентрација 141 $\mu\text{g}/\text{m}^3$ измерена 20.10.2017.

Бензен (В) -

$$\text{ГВ(1г)} = 5 \mu\text{g}/\text{m}^3 \text{ и } \text{ТВ}=5 \mu\text{g}/\text{m}^3 \text{ на годишњем нивоу}$$

Укупан број (24 ч.) мерења 31

Средња месечна концентрација 3,81 $\mu\text{g}/\text{m}^3$

Максимална 24-часовна концентрација 7,57 $\mu\text{g}/\text{m}^3$ измерена 20.10.2017.

Максимална 1-часовна концентрација 21,6 $\mu\text{g}/\text{m}^3$ измерена 04.10.2017.

Толуен (Т) - без прекорачења ГВ (7 дана)

$$\text{ГВ (7дана)} = 0,26 \text{ mg}/\text{m}^3$$

Укупан број (24 ч.) мерења 31

Средња месечна концентрација 7,62 $\mu\text{g}/\text{m}^3$

Максимална 24-часовна концентрација 18,9 $\mu\text{g}/\text{m}^3$ измерена 20.10.2017.

Максимална 1-часовна концентрација 50,5 $\mu\text{g}/\text{m}^3$ измерена 21.10.2017.

р-Ксилен (X)*

Укупан број (24 ч.) мерења 31

Средња месечна концентрација $1,64\mu\text{g}/\text{m}^3$

Максимална 24-часовна концентрација $6,47\mu\text{g}/\text{m}^3$ измерена 20.10.2017.

Максимална 1-часовна концентрација $25\mu\text{g}/\text{m}^3$ измерена 11.10.2017.

о-Ксилен (X)*

Укупан број (24 ч.) мерења 31

Средња месечна концентрација $1,91\mu\text{g}/\text{m}^3$

Максимална 24-часовна концентрација $7,63\mu\text{g}/\text{m}^3$ измерена 20.10.2017.

Максимална 1-часовна концентрација $24,3\mu\text{g}/\text{m}^3$ измерена 20.10.2017.

Азот диоксид (NO_2) - **1 прекорачење ГВ (24ч) , без прекорачења ТВ (24ч),
4 прекорачења ГВ (1ч) од чега су 2 прекорачења ТВ (1ч)**

ГВ (24ч) = $85\mu\text{g}/\text{m}^3$; ГВ (1ч) = $150\mu\text{g}/\text{m}^3$;

Укупан број (24 ч.) мерења 31

Средња месечна концентрација $41,71\mu\text{g}/\text{m}^3$

Максимална 24-часовна концентрација $88,9\mu\text{g}/\text{m}^3$ измерена 20.10.2017.

Максимална 1-часовна концентрација $217\mu\text{g}/\text{m}^3$ измерена 20.10.2017.

Једночасовно прекорачења: 19.10.2017. (18ч-19ч) $155\mu\text{g}/\text{m}^3$;

20.10.2017. (17ч–18ч) $217\mu\text{g}/\text{m}^3$, (18ч–19ч) $199\mu\text{g}/\text{m}^3$, (19ч–20ч) $155\mu\text{g}/\text{m}^3$

мерна станица Ватрогасни дом

Укупни угљоводоници неметанског типа (ТНМНС)*

Укупан број (24 ч.) мерења 26

Средња месечна концентрација $49,15\mu\text{g}/\text{m}^3$

Максимална 24-часовна концентрација $108\mu\text{g}/\text{m}^3$ измерена 16.10.2017.

Максимална 1-часовна концентрација $217\mu\text{g}/\text{m}^3$ измерена 27.10.2017.

Бензен (В) -

ГВ(1г) = $5\mu\text{g}/\text{m}^3$ и ТВ= $5\mu\text{g}/\text{m}^3$ на годишњем нивоу

Укупан број (24 ч.) мерења 31

Средња месечна концентрација $3,43\mu\text{g}/\text{m}^3$

Максимална 24-часовна концентрација $7,59\mu\text{g}/\text{m}^3$ измерена 05.10.2017.

Максимална 1-часовна концентрација $11,8\mu\text{g}/\text{m}^3$ измерена 05.10.2017.

Толуен (Т) - без прекорачења ГВ (7 дана)

ГВ (7дана) = $0,26\text{mg}/\text{m}^3$

Укупан број (24 ч.) мерења 31

Средња месечна концентрација $4,88\mu\text{g}/\text{m}^3$

Максимална 24-часовна концентрација $10,1\mu\text{g}/\text{m}^3$ измерена 27.10.2017.

Максимална 1-часовна концентрација $16,9\mu\text{g}/\text{m}^3$ измерена 27.10.2017.

Ксилен (X)*

Укупан број (24 ч.) мерења 31

Средња месечна концентрација $12,21\mu\text{g}/\text{m}^3$

Максимална 24-часовна концентрација $18,1\mu\text{g}/\text{m}^3$ измерена 21.10.2017.

Максимална 1-часовна концентрација $21\mu\text{g}/\text{m}^3$ измерена 21.10.2017.

мерна станица Војловица

Сумпор диоксид (SO₂) - без прекорачења ГВ (24ч) и ГВ (1ч)

$$\text{ГВ (24ч)} = 125 \mu\text{g}/\text{m}^3; \text{ГВ (1ч)} = 350 \mu\text{g}/\text{m}^3$$

Укупан број (24 ч.) мерења 31

Средња месечна концентрација 14,24 $\mu\text{g}/\text{m}^3$

Максимална 24-часовна концентрација 31,2 $\mu\text{g}/\text{m}^3$ измерена 20.10.2017.

Максимална 1-часовна концентрација 153 $\mu\text{g}/\text{m}^3$ измерена 20.10.2017.

Бензен (В) -

$$\text{ГВ(1г)} = 5 \mu\text{g}/\text{m}^3 \text{ и } \text{ТВ}=5 \mu\text{g}/\text{m}^3 \text{ на годишњем нивоу}$$

Укупан број (24 ч.) мерења 31

Средња месечна концентрација 3,21 $\mu\text{g}/\text{m}^3$

Максимална 24-часовна концентрација 9,7 $\mu\text{g}/\text{m}^3$ измерена 21.10.2017.

Максимална 1-часовна концентрација 71,2 $\mu\text{g}/\text{m}^3$ измерена 21.10.2017.

Толуен (Т) - без прекорачења ГВ (7 дана)

$$\text{ГВ (7дана)} = 0,26 \text{ mg}/\text{m}^3$$

Укупан број (24 ч.) мерења 31

Средња месечна концентрација 5,53 $\mu\text{g}/\text{m}^3$

Максимална 24-часовна концентрација 15,2 $\mu\text{g}/\text{m}^3$ измерена 20.10.2017.

Максимална 1-часовна концентрација 106 $\mu\text{g}/\text{m}^3$ измерена 18.10.2017.

Ксилен (Х)*

Укупан број (24 ч.) мерења 31

Средња месечна концентрација 3,88 $\mu\text{g}/\text{m}^3$

Максимална 24-часовна концентрација 11,3 $\mu\text{g}/\text{m}^3$ измерена 20.10.2017.

Максимална 1-часовна концентрација 39,8 $\mu\text{g}/\text{m}^3$ измерена 27.10.2017.

мерна станица Старчево

Сумпор диоксид (SO₂) - без прекорачења ГВ (24ч) и ГВ (1ч)

$$\text{ГВ (24ч)} = 125 \mu\text{g}/\text{m}^3; \text{ГВ (1ч)} = 350 \mu\text{g}/\text{m}^3$$

Укупан број (24 ч.) мерења 31

Средња месечна концентрација 8,54 $\mu\text{g}/\text{m}^3$

Максимална 24-часовна концентрација 22,6 $\mu\text{g}/\text{m}^3$ измерена 20.10.2017.

Максимална 1-часовна концентрација 89,1 $\mu\text{g}/\text{m}^3$ измерена 20.10.2017.

Приземни озон (О₃) -

Укупан број (24 ч.) мерења 31

Средња месечна концентрација 28,72 $\mu\text{g}/\text{m}^3$

Максимална 24-часовна концентрација 50,8 $\mu\text{g}/\text{m}^3$ измерена 03.10.2017.

Максимална 1-часовна концентрација 107 $\mu\text{g}/\text{m}^3$ измерена 20.10.2017.

Суспендоване честице (PM10) – 9 прекорачења ГВ(24ч) и ТВ (24)

ГВ (24ч) = 50 $\mu\text{g}/\text{m}^3$; ТВ (24ч) = 50 $\mu\text{g}/\text{m}^3$;
Укупан број (24 ч.) мерења 31
Средња месечна концентрација 45,66 $\mu\text{g}/\text{m}^3$
Максимална 24-часовна концентрација 132 $\mu\text{g}/\text{m}^3$ измерена 20.10.2017.
Максимална 1-часовна концентрација 352 $\mu\text{g}/\text{m}^3$ измерена 20.10.2017.

Угљенмоноксид (СО)- без прекорачења ГВ (24ч) , ГВ (8ч)
ГВ (24ч) = 5 mg/m^3 ; ГВ (8ч) = 10 mg/m^3 ;
Укупан број (24 ч.) мерења 31
Средња месечна концентрација 0,74 mg/m^3
Максимална 24-часовна концентрација 1,2 mg/m^3 измерена 20.10.2017.
Максимална 1-часовна концентрација 2,84 mg/m^3 измерена 16.10.2017.

ГВ - гранична вредност прописана "Уредбом о условима за мониторинг и захтевима квалитета ваздуха"
("Сл.гласник РС" бр. 11/10, 75/10 и 63/13)
ТВ - толерантна вредност прописана "Уредбом о условима за мониторинг и захтевима квалитета ваздуха"
("Сл.гласник РС" бр. 11/10, 75/10 и 63/13)
- за сумпордиоксид ГВ (1г) = 50 $\mu\text{g}/\text{m}^3$, ГВ(24ч) се не сме прекорачити више од 3 пута у једној календарској години, а ГВ(1ч) не сме се прекорачити више од 24 пута у једној кал. години
- за угљен моноксид ГВ (1г) = 3 mg/m^3
- за приземни озон је прописана Уредбом циљана вредност (максимална дневна осмочасовна средња вредност) која износи 120,0 $\mu\text{g}/\text{m}^3$ и не сме се прекорачити у више од 25 дана по календарској години у току три године мерења.
- за азот диоксид ГВ(1ч) се не сме прекорачити више од 18 пута годишње, ГВ(1г) = 40 $\mu\text{g}/\text{m}^3$
- за РМ10 ГВ (1г) = 40 $\mu\text{g}/\text{m}^3$, ГВ(24ч) се не сме прекорачити више од 35 пута у једној кал. години
- за РМ2.5 ГВ (1г) = 25 $\mu\text{g}/\text{m}^3$, толерантна вредност ТВ за 2017. годину износи 26,4 $\mu\text{g}/\text{m}^3$
- за бензен прописана гранична вредност ГВ која износи 5 $\mu\text{g}/\text{m}^3$ на годишњем нивоу, толерантна вредност ТВ за 2017. годину износи 5 $\mu\text{g}/\text{m}^3$
*ГВ није прописана "Уредбом о условима за мониторинг и захтевима квалитета ваздуха" ("Сл.гласник РС" бр. 11/10, 75/10 и и 63/13).

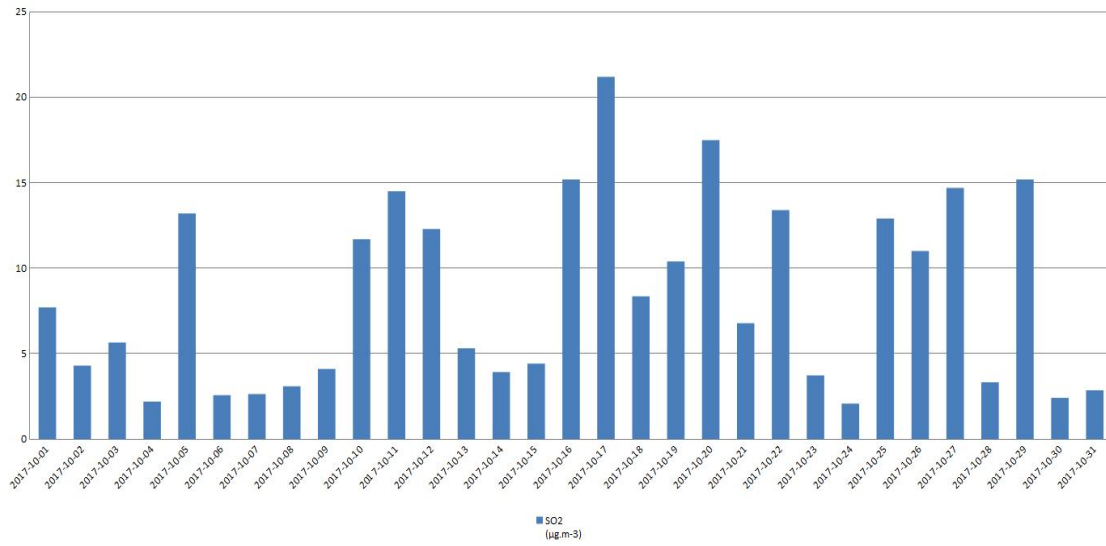
Месечни извештаји Система за континуално праћење аерозагађења презентују се на интернет адреси www.pancevo.rs

Секретар

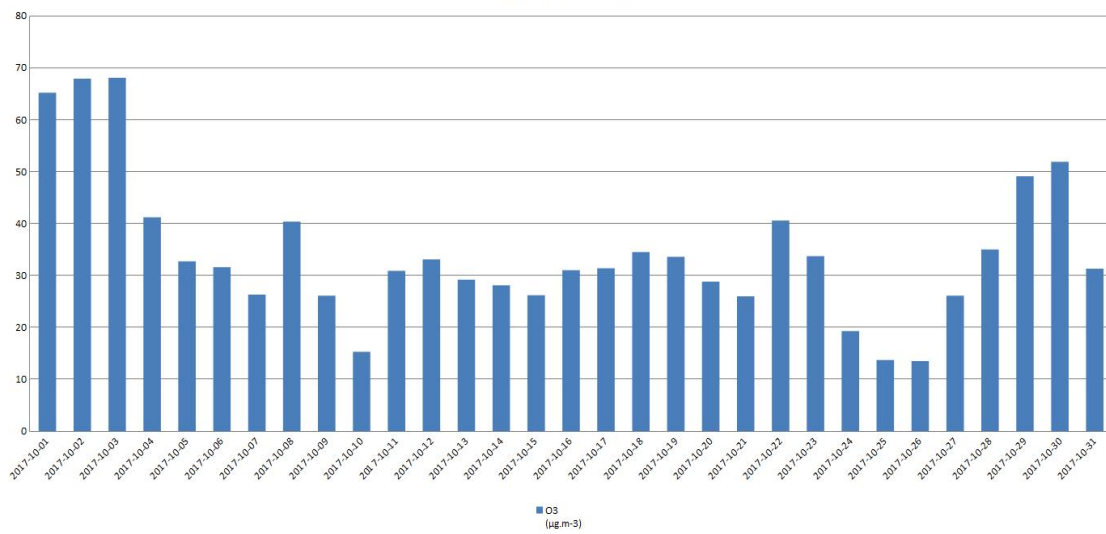
Зденка Миљковић

ГРАФИЧКИ ПРИКАЗ

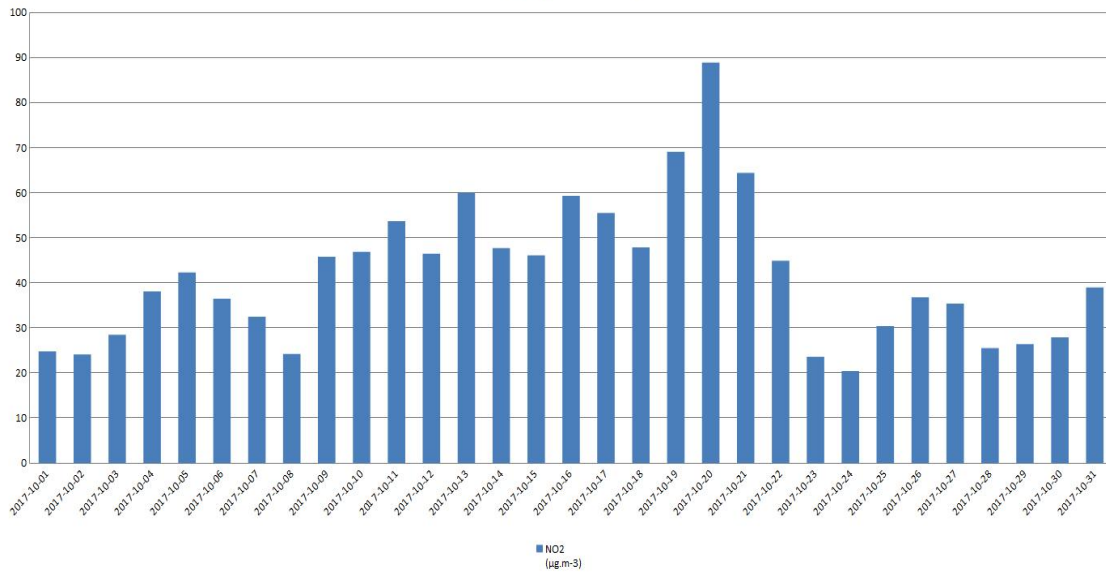
Цара Душана - SO2



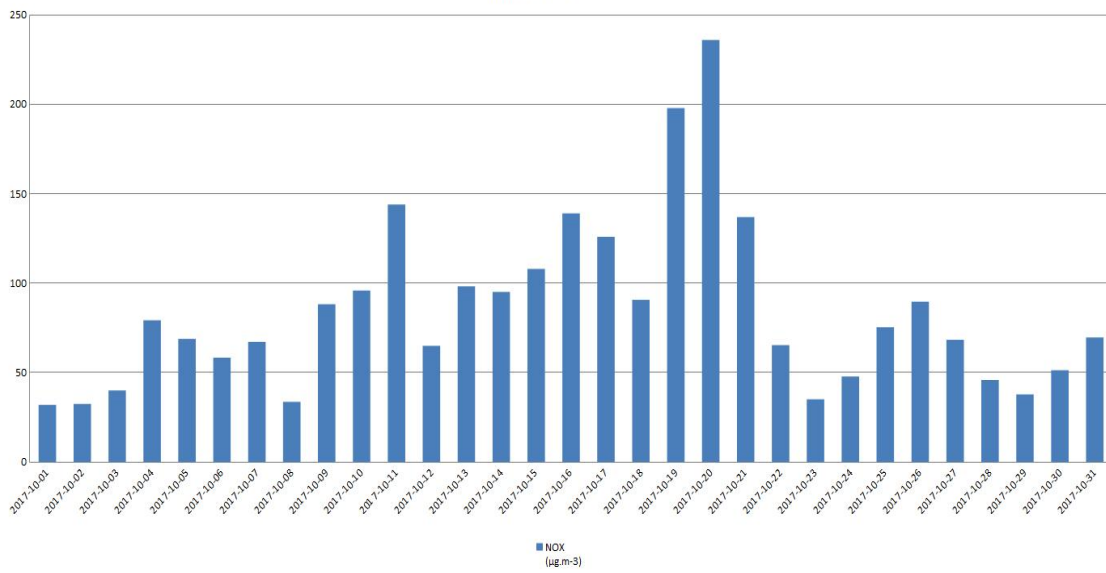
Цара Душана - O3



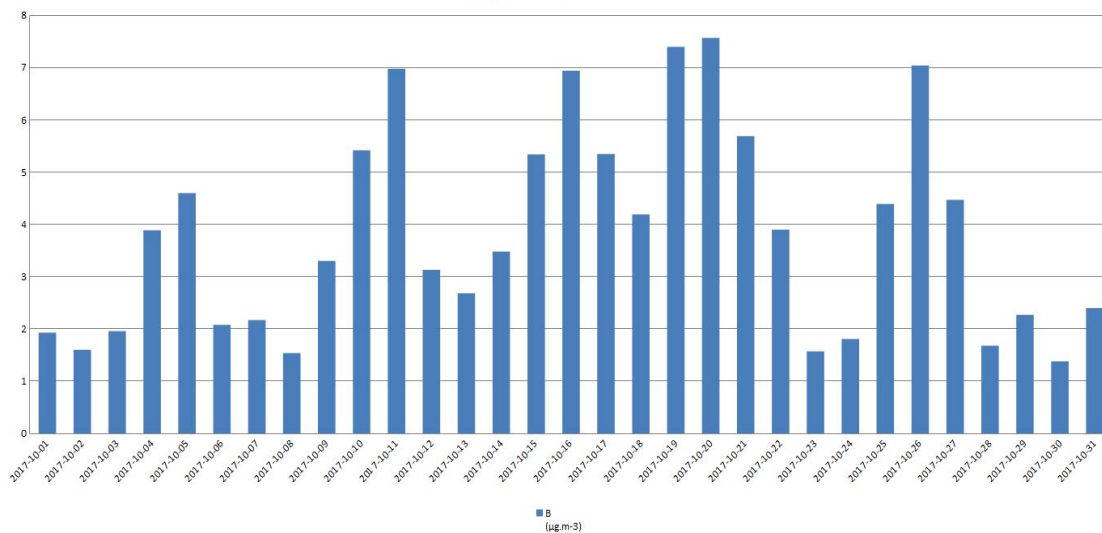
Цара Душана - NO2



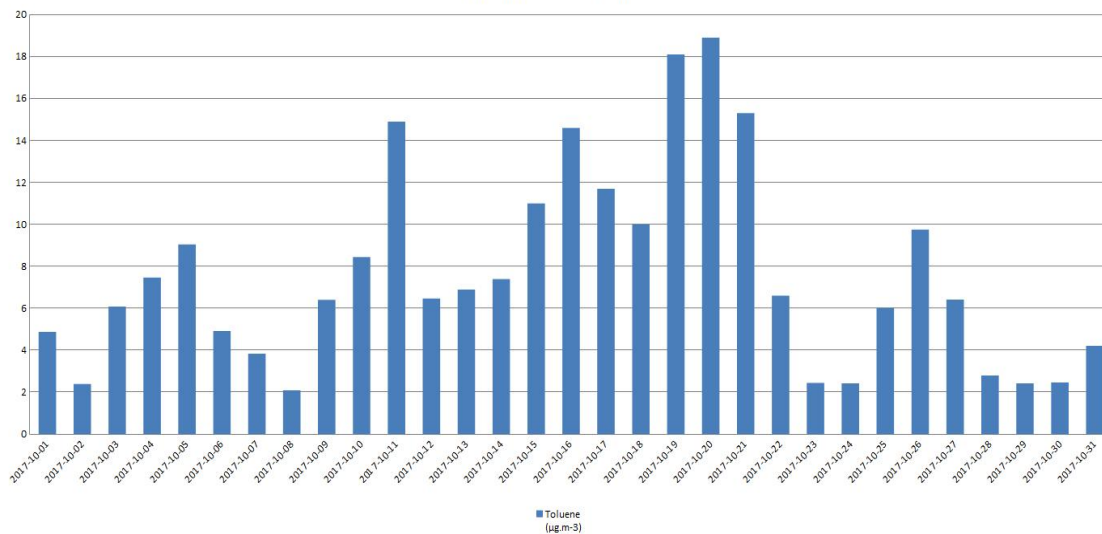
Цара Душана - NOx



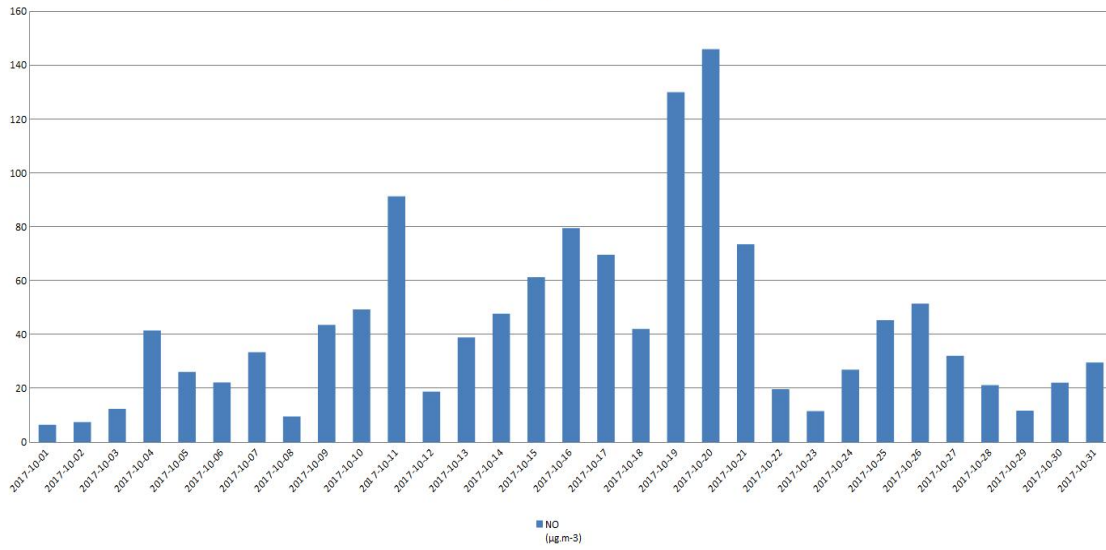
Цара Душана - Бензен



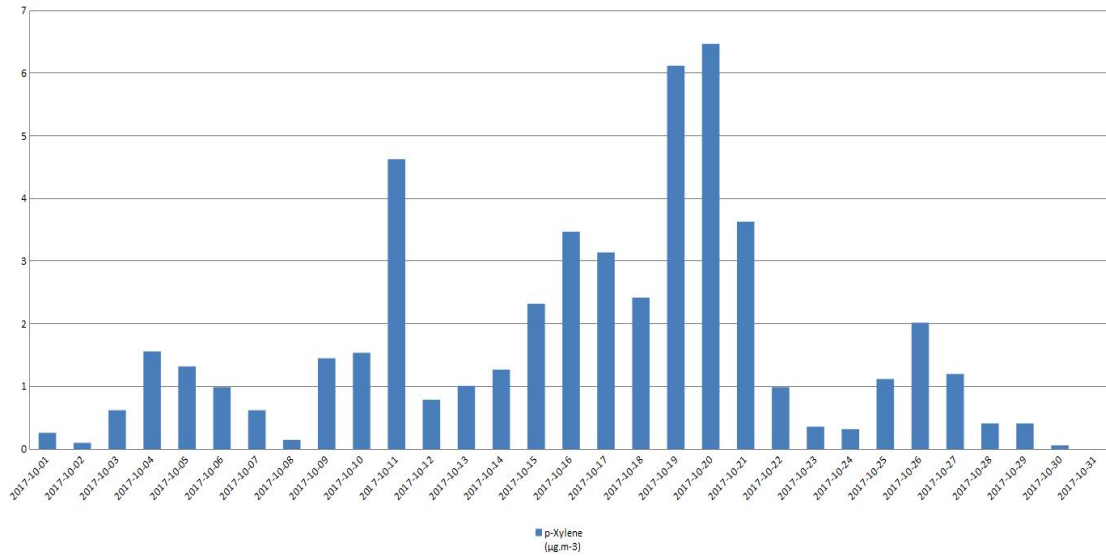
Цара Душана - Толуене



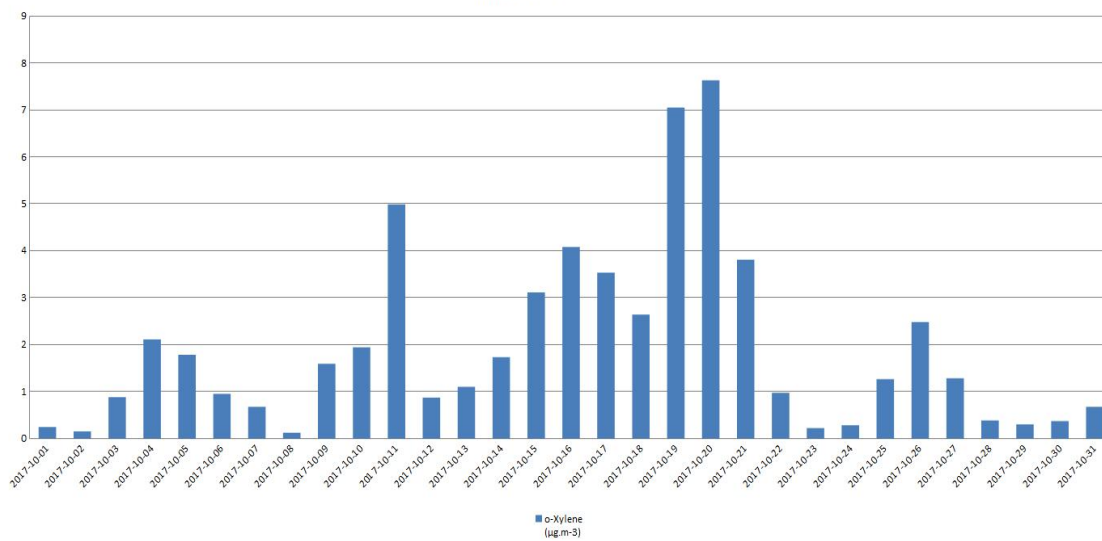
Цара Душана - NO



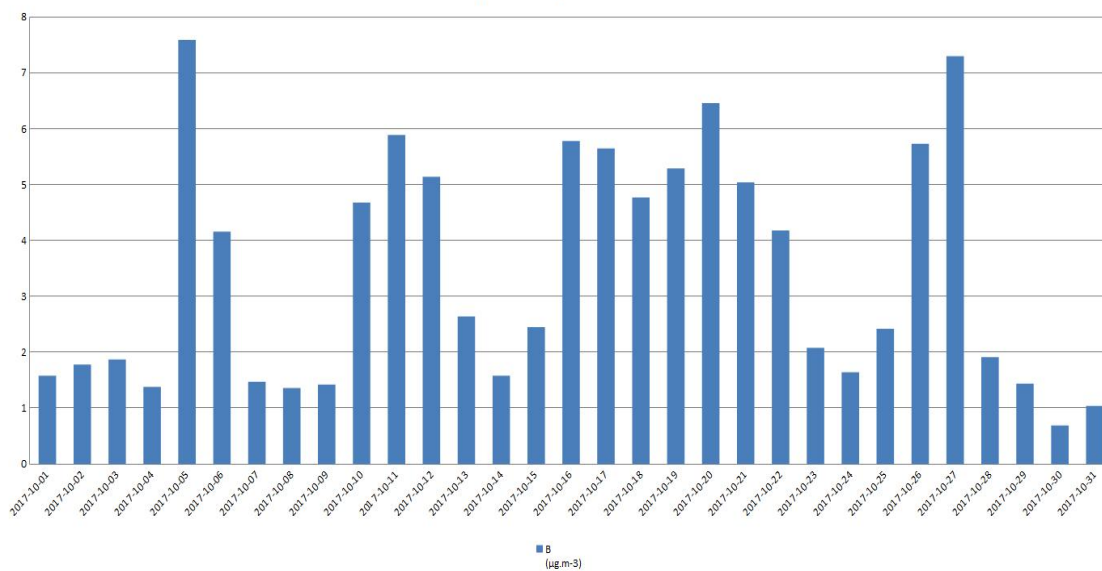
Цара Душана - Хилене



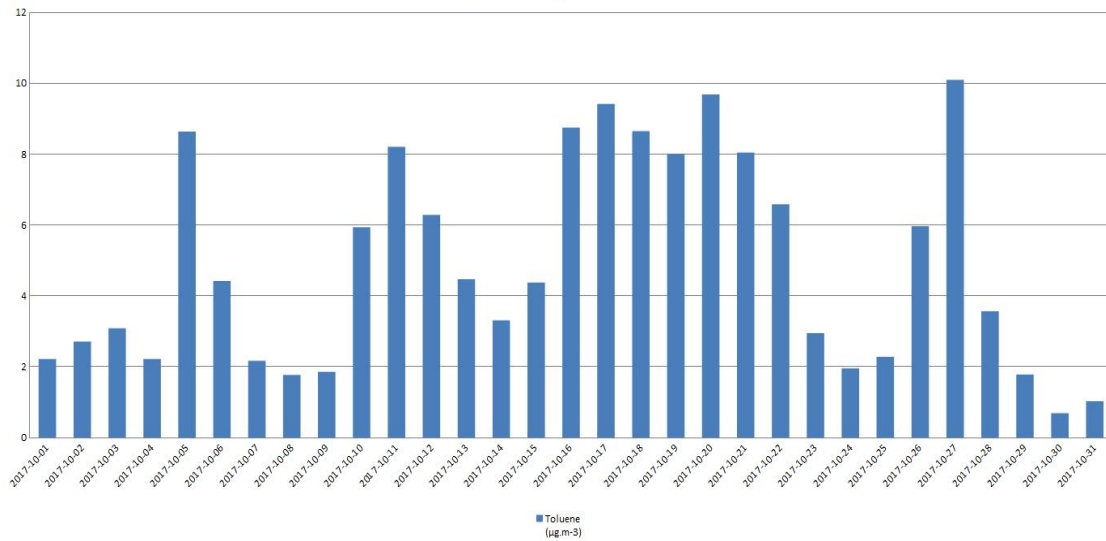
Цара Душана - Хилене



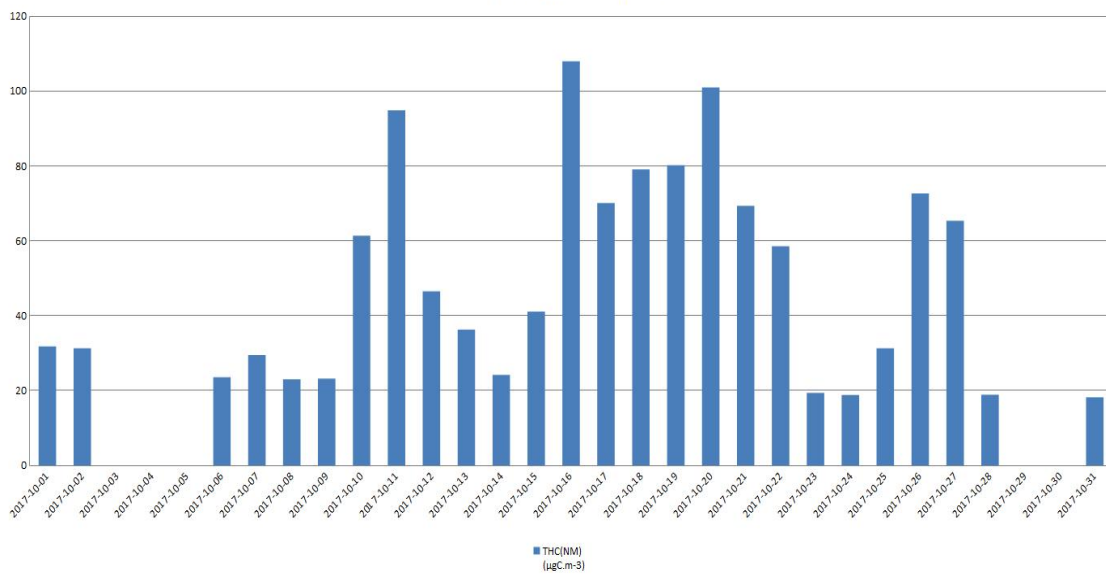
Ватрогасни дом - Бензен



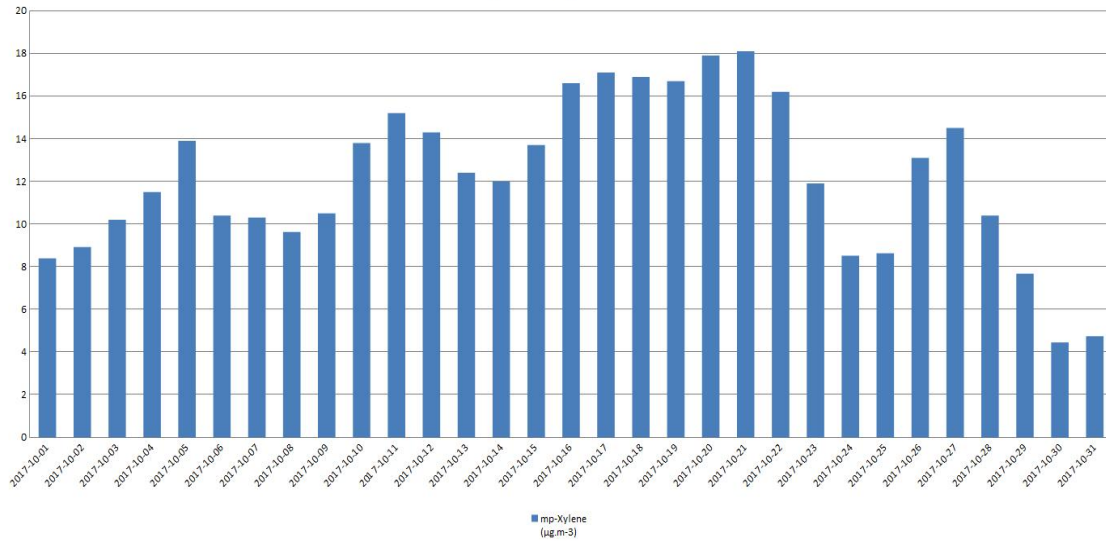
Ватрогасни дом - Толуене



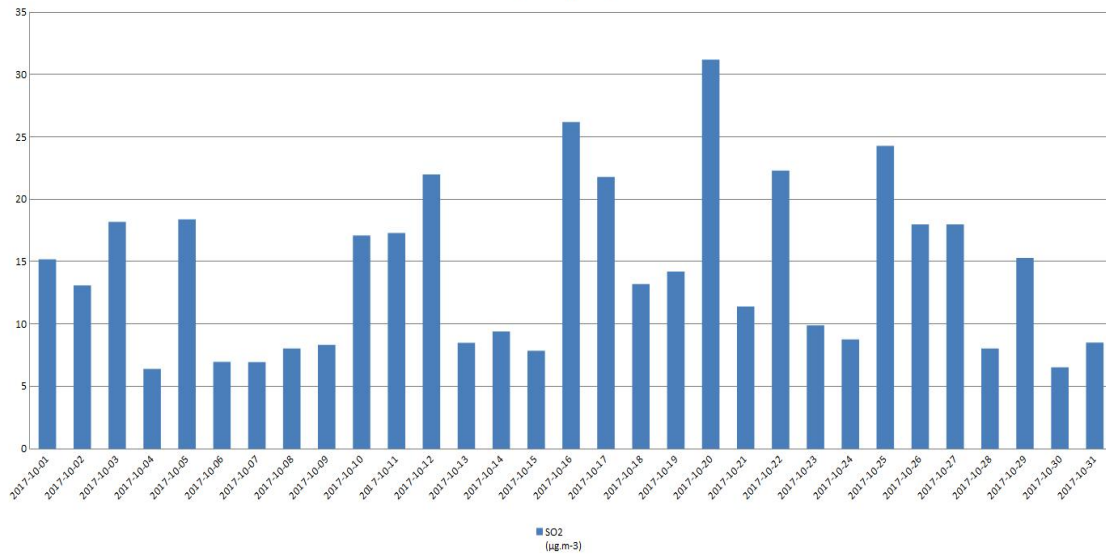
Ватрогасни дом THC(NM)



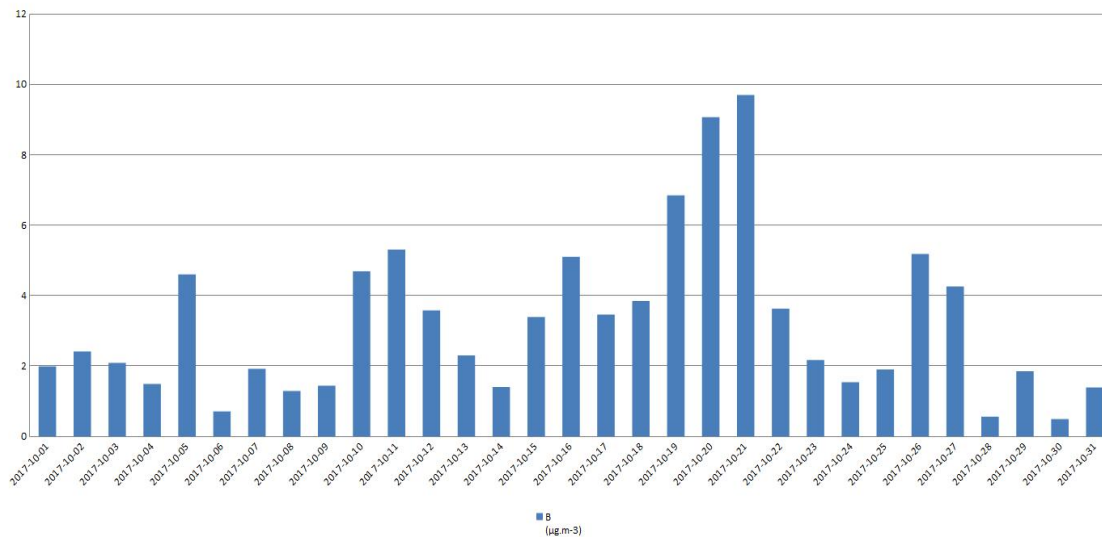
Ватрогасни дом - Хилен



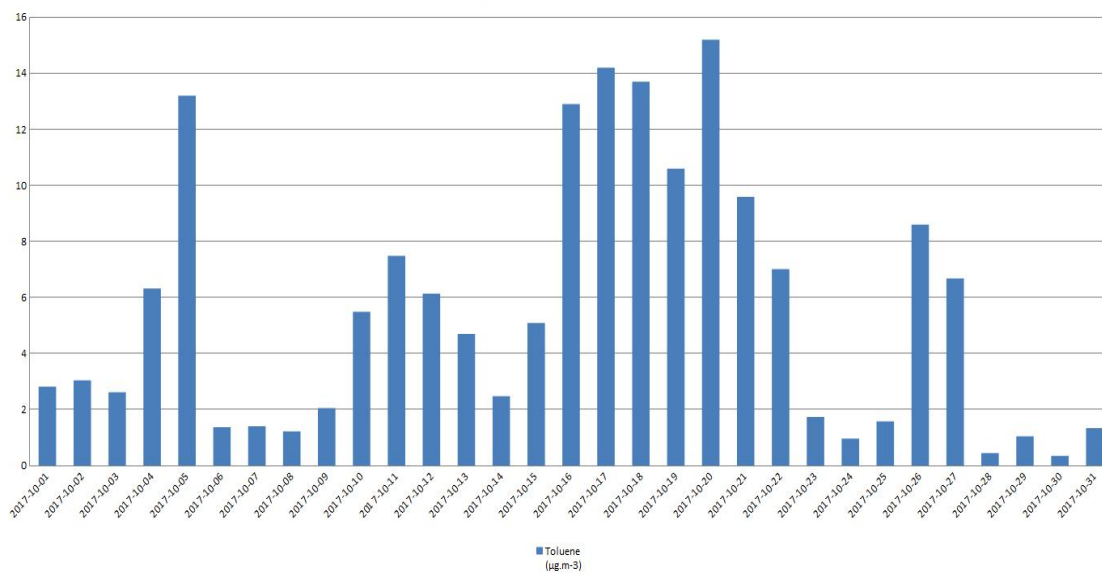
Војловица - SO2



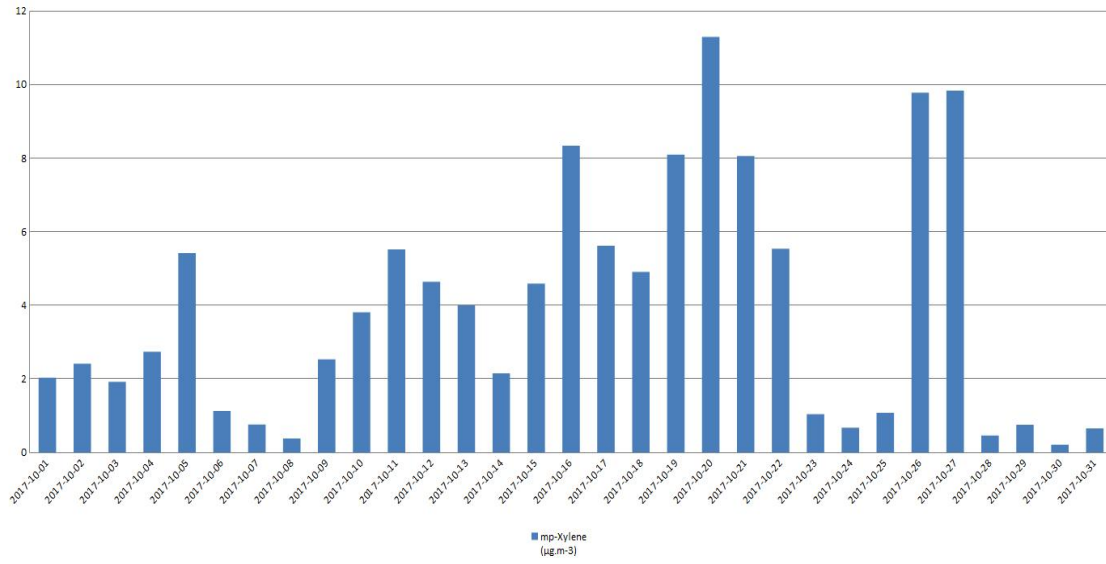
Војловица - Бензен



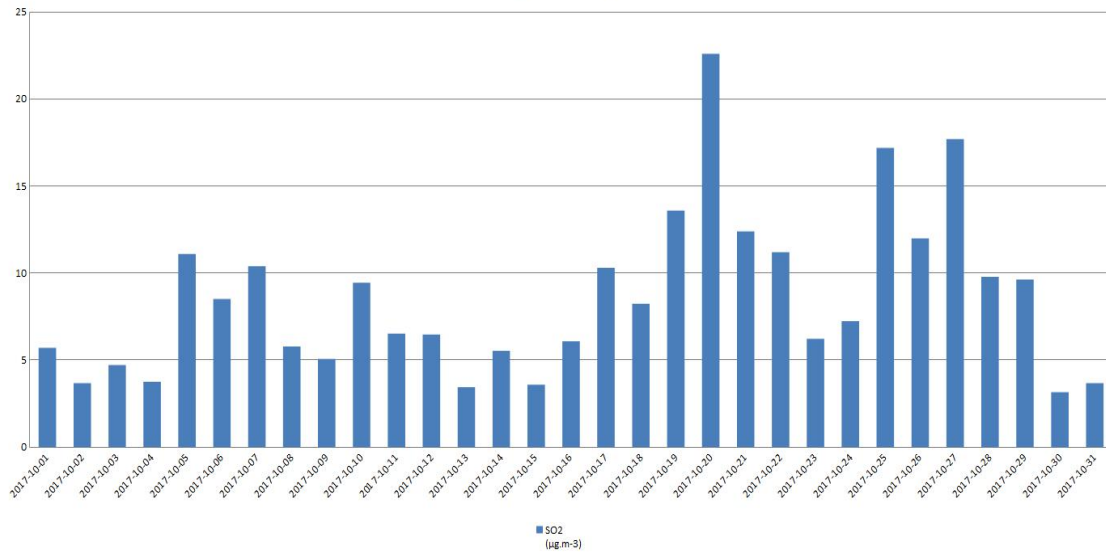
Војловица - Толуене



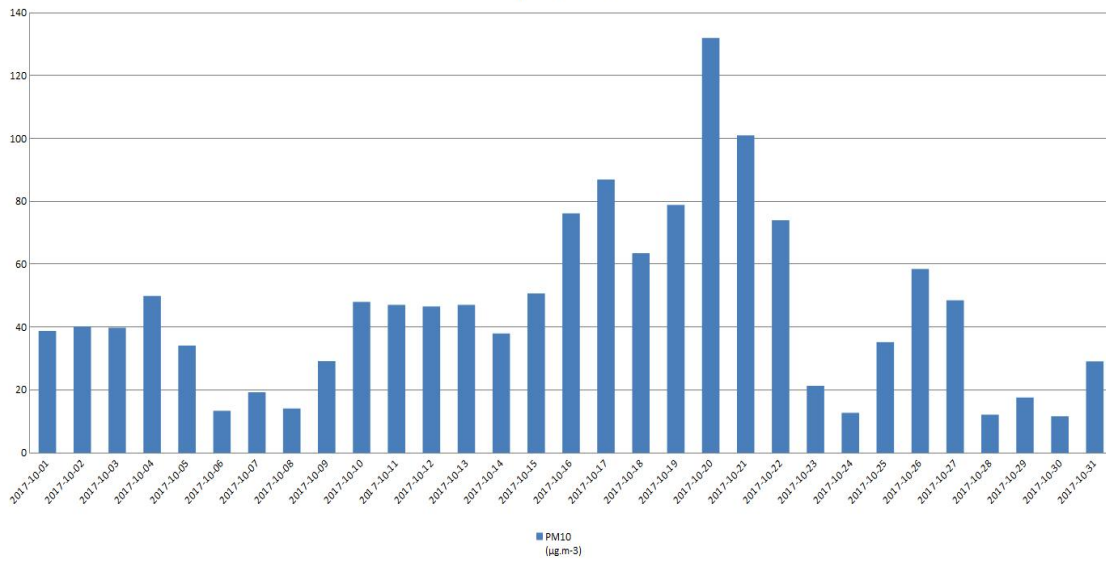
Војловица - Хилене



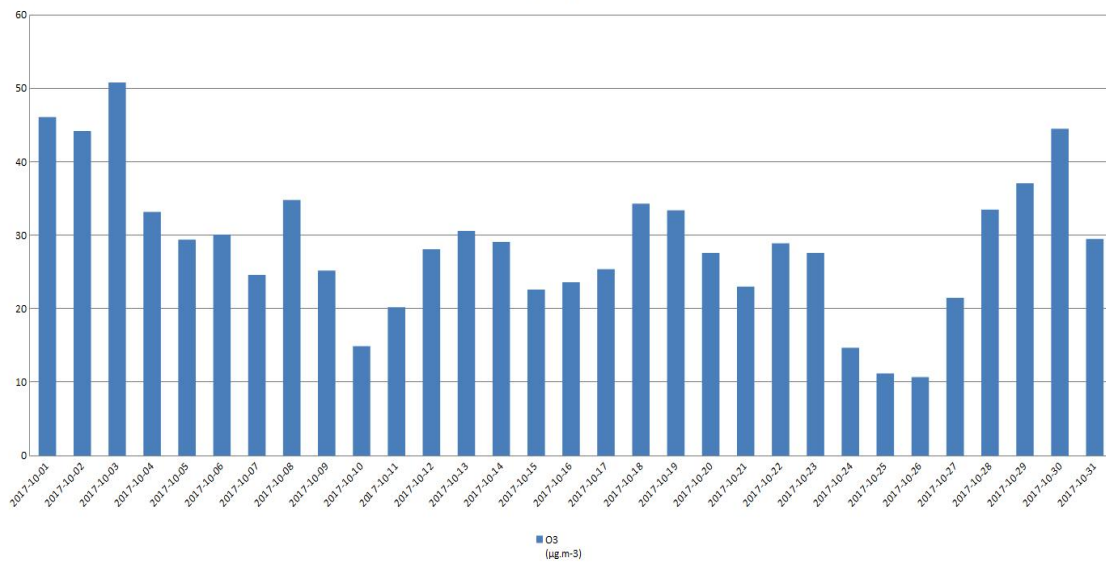
Старчево - SO2



Старчево - PM10



Старчево - O3



Старчево - CO

