

РЕПУБЛИКА СРБИЈА  
АУТОНОМНА ПОКРАЈИНА ВОЈВОДИНА  
ГРАД ПАНЧЕВО  
ГРАДСКА УПРАВА  
СЕКРЕТАРИЈАТ ЗА ЗАШТИТУ ЖИВОТНЕ СРЕДИНЕ  
Трг краља Петра I бр. 2 – 4  
БРОЈ : XV-23-501-сл/2013  
Панчево, 16.01.2013.

**МЕСЕЧНИ ИЗВЕШТАЈ  
СИСТЕМА ЗА КОНТИНУАЛНО ПРАЋЕЊЕ АЕРОЗАГАЂЕЊА ЗА  
ДЕЦЕМБАР 2012. ГОДИНЕ**

Систем за континуално праћење аерозагађења обухвата три мерна места у Панчеву: Цара Душана, Ватрогасни дом и Војловица и четврто мерно место Старчево у Старчеву, са центром за праћење у Секретаријату за заштиту животне средине Градске управе града Панчева.

У извештају је за свако мерно место дат табеларни преглед података и хистограми средњих 24-часовних концентрација.

**мерно место Цара Душана**

- Сумпор диоксид ( $\text{SO}_2$ ) - без прекорачења ГВ (24ч) , ГВ (1ч)  
ГВ (24ч) =  $125 \mu\text{g}/\text{m}^3$ ; ГВ (1ч) =  $350 \mu\text{g}/\text{m}^3$   
Укупан број (24 ч.) мерења 31  
Средња месечна концентрација  $9,8 \mu\text{g}/\text{m}^3$   
Максимална 24-часовна концентрација  $15,9 \mu\text{g}/\text{m}^3$  измерена 14.12.2012.
  
- В,Т, Х**
- Бензен (В)  
ГВ(1г) =  $5 \mu\text{g}/\text{m}^3$  и ТВ=  $7 \mu\text{g}/\text{m}^3$  на годишњем нивоу  
Укупан број (24 ч.) мерења 31  
Средња месечна концентрација  $4,7 \mu\text{g}/\text{m}^3$   
Максимална 24-часовна концентрација  $12,6 \mu\text{g}/\text{m}^3$  измерена 26.12.2012.  
Годишња концентрација  $4,05 \mu\text{g}/\text{m}^3$ .
  
- Толуен (Т) - без прекорачења ГВ (7 дана)  
ГВ (7дана) =  $0,26 \text{mg}/\text{m}^3$   
Укупан број (24 ч.) мерења 31  
Средња месечна концентрација  $5,6 \mu\text{g}/\text{m}^3$   
Максимална 24-часовна концентрација  $17,4 \mu\text{g}/\text{m}^3$  измерена 26.12.2012.
  
- Ксилен (Х)\*  
Укупан број (24 ч.) мерења 31  
Средња месечна концентрација  $1,5 \mu\text{g}/\text{m}^3$   
Максимална 24-часовна концентрација  $6,6 \mu\text{g}/\text{m}^3$  измерена 26.12.2012.

### мерно место Ватрогасни дом

- Сумпор диоксид (SO<sub>2</sub>) - без прекорачења ГВ (24ч) и ГВ (1ч)  
ГВ (24ч) = 125 µg/m<sup>3</sup>; ГВ (1ч) = 350 µg/m<sup>3</sup>  
Укупан број (24 ч.) мерења 31;  
Средња месечна концентрација 33,3µg/m<sup>3</sup>  
Максимална 24-часовна концентрација 83,5µg/m<sup>3</sup> измерена 14.12.2012.
- Укупни угљоводоници неметанског типа (ТНМНС)\*  
Укупан број (24 ч.) мерења 29  
Средња месечна концентрација 64,0 µg/m<sup>3</sup>  
Максимална 24-часовна концентрација 231,3 µg/m<sup>3</sup> измерена 26.12.2012.
- Водоник сулфид (H<sub>2</sub>S) - без прекорачења ГВ (24ч);  
ГВ (24ч) =150 µg/m<sup>3</sup>  
Укупан број (24 ч.) мерења 31;  
Средња месечна концентрација 2,3 µg/m<sup>3</sup>  
Максимална 24-часовна концентрација 6,5 µg/m<sup>3</sup> измерена 26.12.2012.
- Суспендоване честице(PM10) - **17 прекорачења ГВ(24ч); 10 прекорачења ТВ(24ч),**  
ГВ (24ч) = 50 µg/m<sup>3</sup>; ТВ (24ч) = 70 µg/m<sup>3</sup>;  
Прекорачења ГВ су регистрована 05.-06./10.-11./13.-14./16./19.-26./28./31. децембра.  
Укупан број (24 ч.) мерења 31  
Средња месечна концентрација 71,1 µg/m<sup>3</sup>  
Максимална 24-часовна концентрација 209,1 µg/m<sup>3</sup> измерена 26.12.2012.
- Суспендоване честице(PM 2.5) -  
ГВ (1г) = 25 µg/m<sup>3</sup>; ТВ (1г) = 30 µg/m<sup>3</sup>;  
Укупан број (24 ч.) мерења 31  
Средња месечна концентрација 67,8 µg/m<sup>3</sup>  
Максимална 24-часовна концентрација 198,3 µg/m<sup>3</sup> измерена 26.12.2012.
- Суспендоване честице (PM 1.0)\* -  
Укупан број (24 ч.) мерења 31  
Средња месечна концентрација 64,6 µg/m<sup>3</sup>  
Максимална 24-часовна концентрација 188,6 µg/m<sup>3</sup> измерена 26.12.2012.

### мерно место Војловица

- Сумпор диоксид (SO<sub>2</sub>) - без прекорачења ГВ (24ч) и ГВ (1ч)  
ГВ (24ч) = 125 µg/m<sup>3</sup>; ГВ (1ч) = 350 µg/m<sup>3</sup>  
Укупан број (24 ч.) мерења 31;  
Средња месечна концентрација 34,0 µg/m<sup>3</sup>  
Максимална 24-часовна концентрација 79,8µg/m<sup>3</sup> измерена 14.12.2012.

## **В,Т, Х**

- Бензен (В)  
ГВ(1г) = 5  $\mu\text{g}/\text{m}^3$  и ТВ=7  $\mu\text{g}/\text{m}^3$  на годишњем нивоу  
Укупан број (24 ч.) мерења 29  
Средња месечна концентрација 4,5  $\mu\text{g}/\text{m}^3$   
Максимална 24-часовна концентрација 18,4  $\mu\text{g}/\text{m}^3$  измерена 26.12.2012.  
Годишња концентрација 3,2  $\mu\text{g}/\text{m}^3$ .
- Толуен (Т) - без прекорачења ГВ (7 дана)  
ГВ (7дана) = 0,26  $\text{mg}/\text{m}^3$   
Укупан број (24 ч.) мерења 29  
Средња месечна концентрација 1,7  $\mu\text{g}/\text{m}^3$   
Максимална 24-часовна концентрација 10,0  $\mu\text{g}/\text{m}^3$  измерена 26.12.2012.
- Ксилен (Х)\*  
Укупан број (24 ч.) мерења 29  
Средња месечна концентрација 0,9  $\mu\text{g}/\text{m}^3$   
Максимална 24-часовна концентрација 3,35 $\mu\text{g}/\text{m}^3$  измерена 26.12.2012.

## **мерно место Старчево**

- Угљен моноксид (СО) - без прекорачења ГВ (24ч) , ГВ (8ч)  
ГВ (24ч) = 5  $\text{mg}/\text{m}^3$  ГВ (8ч) = 10  $\text{mg}/\text{m}^3$   
Укупан број (24 ч.) мерења 31;  
Средња месечна концентрација 1,4  $\text{mg}/\text{m}^3$   
Максимална 24-часовна концентрација 3,0  $\text{mg}/\text{m}^3$  измерена 26.12.2012.
- Суспендоване честице(РМ10) - **20 прекорачење ГВ(24ч) + 1на ГВ(24ч);  
11 прекорачења ТВ(24ч)**  
ГВ (24ч) = 50  $\mu\text{g}/\text{m}^3$ ; ТВ (24ч) = 70  $\mu\text{g}/\text{m}^3$ ;  
Прекорачења ГВ су регистрована 06.-07./10.-14./16./19.-29./31. децембра  
01. децембра средња 24-часовна концентрација била је на граничној вредности и  
износила је 50,1  $\mu\text{g}/\text{m}^3$ .  
Укупан број (24 ч.) мерења 31  
Средња месечна концентрација 85,0  $\mu\text{g}/\text{m}^3$   
Максимална 24-часовна концентрација 260,1  $\mu\text{g}/\text{m}^3$  измерена 26.12.2012.

## **напомене:**

ГВ - гранична вредност прописана "Уредбом о условима за мониторинг и захтевима квалитета ваздуха"  
("Сл.гласник РС" бр. 11/10 и 75/10)

ТВ - толерантна вредност прописана "Уредбом о условима за мониторинг и захтевима квалитета ваздуха"  
("Сл.гласник РС" бр. 11/10 и 75/10)

- за сумпордиоксид ГВ (1г) = 50 $\mu\text{g}/\text{m}^3$  , ГВ(24ч) се не сме прекорачити више од 3 пута у једној календарској години, а ГВ(1ч) не сме се прекорачити више од 24 пута у једној кал. години

- за угљен моноксид ГВ (1г) = 3 $\text{mg}/\text{m}^3$

- за приземни озон је прописана Уредбом циљана вредност ( максимална дневна осмочасовна средња вредност ) која износи 120,0 $\mu\text{g}/\text{m}^3$  и не сме се прекорачити у више од 25 дана по календарској години у току три године мерења.

- за азот диоксид ГВ(1ч) се не сме прекорачити више од 18 пута годишње, ГВ(1г) = 40 $\mu\text{g}/\text{m}^3$

- за амонијак ГВ(1г) = 8 $\mu\text{g}/\text{m}^3$

- за РМ10 ГВ (1г) = 40 $\mu\text{g}/\text{m}^3$  , ГВ(24ч) се не сме прекорачити више од 35 пута у једној кал. години

- за PM<sub>2.5</sub> ГВ (1Г) = 25µg/m<sup>3</sup>, толерантна вредност ТВ за 2012. годину износи 30µg/m<sup>3</sup>
  - за бензен прописана гранична вредност ГВ која износи 5 µg/m<sup>3</sup> на годишњем нивоу, толерантна вредност ТВ за 2012. годину износи 7,0µg/m<sup>3</sup>
- \*ГВ није прописана "Уредбом о условима за мониторинг и захтевима квалитета ваздуха" ("Сл.гласник РС" бр. 11/10 и 75/10).

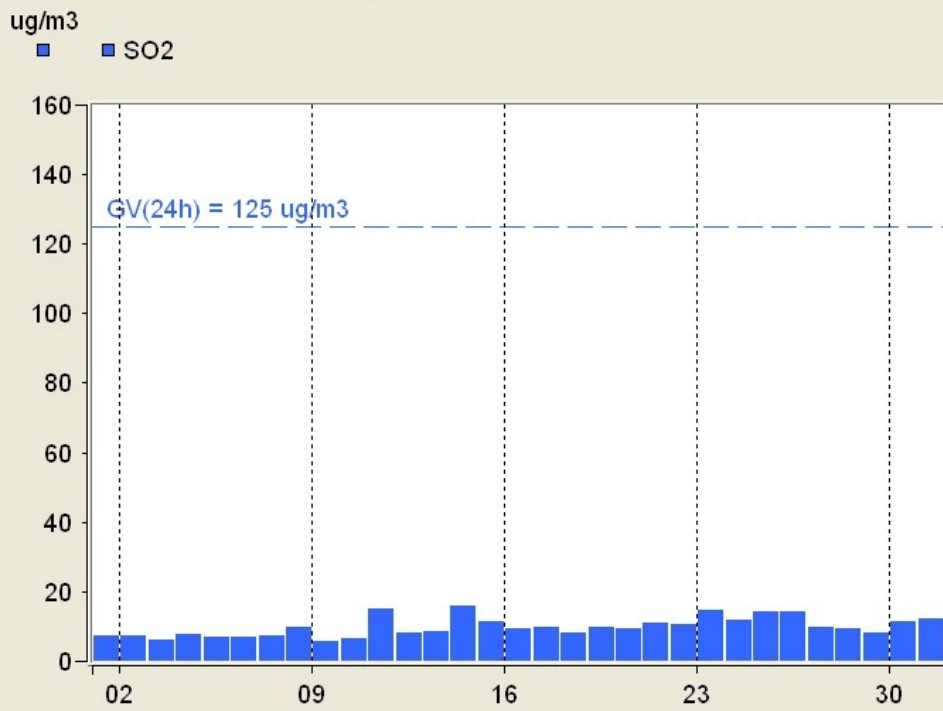
Месечни извештаји Система за континуално праћење аерозагађења презентују се на интернет адреси [www.pancevo.rs](http://www.pancevo.rs)

С Е К Р Е Т А Р

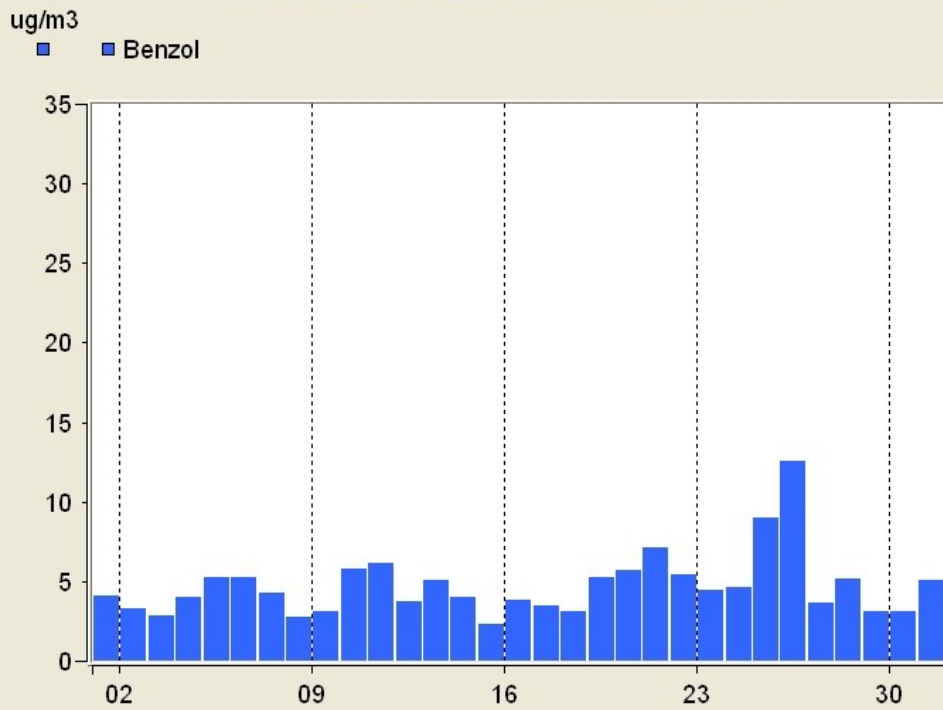
Олга Шиповац

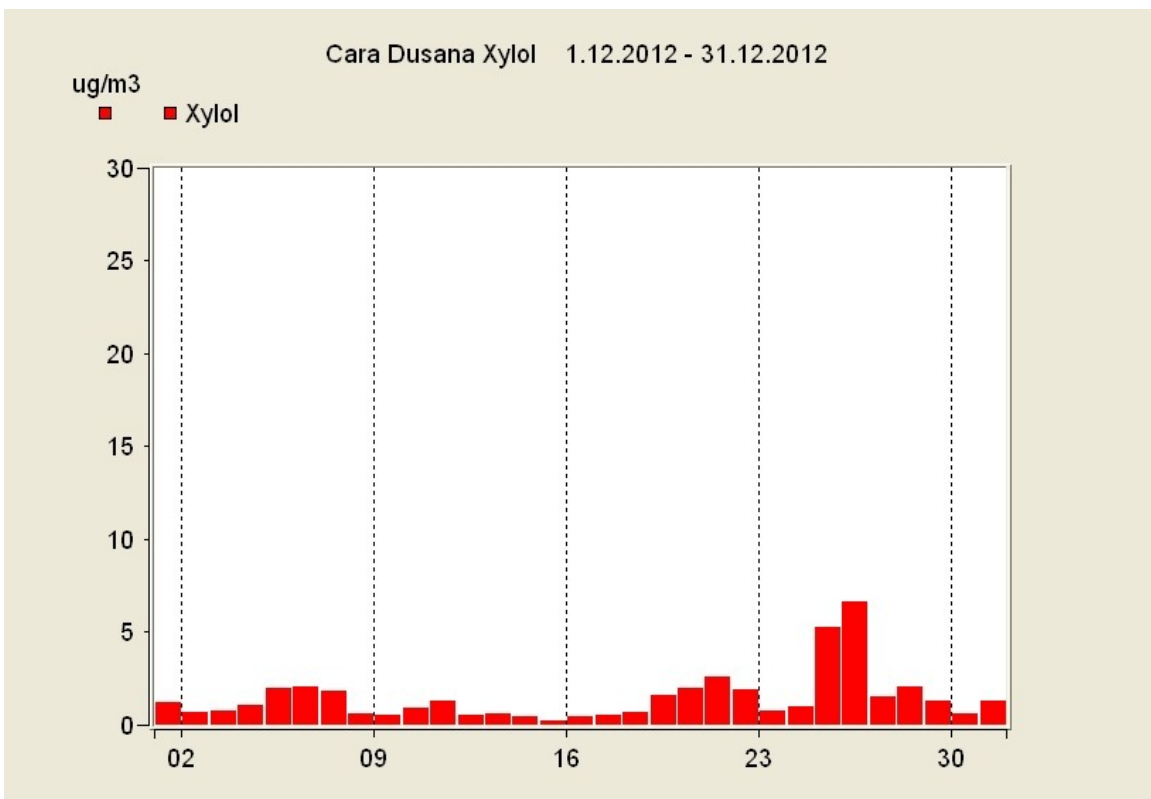
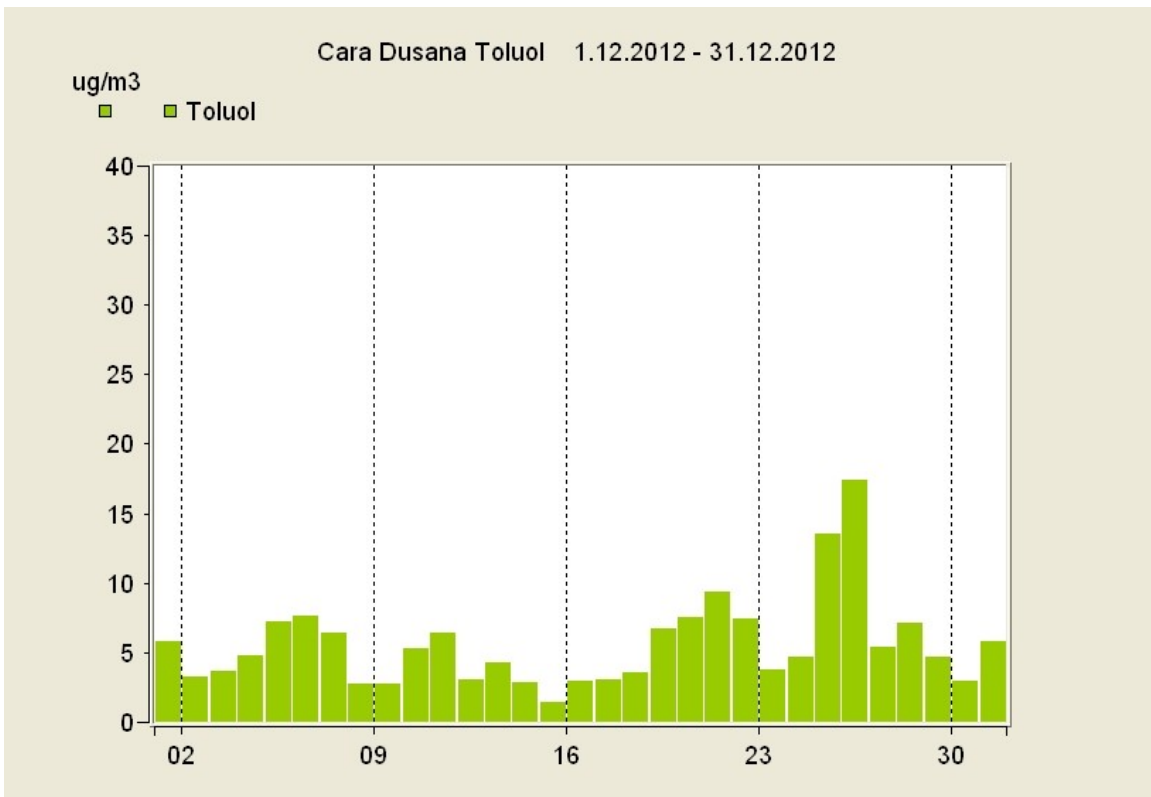
# ГРАФИЧКИ ПРИКАЗ

Cara Dusana SO2 1.12.2012 - 31.12.2012

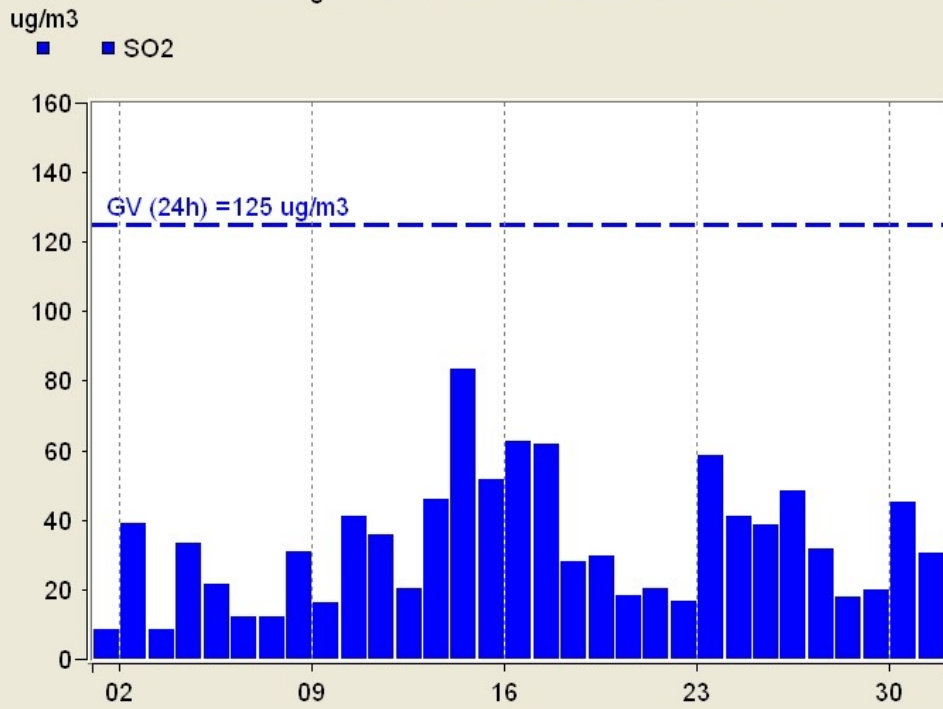


Cara Dusana Benzol 1.12.2012 - 31.12.2012

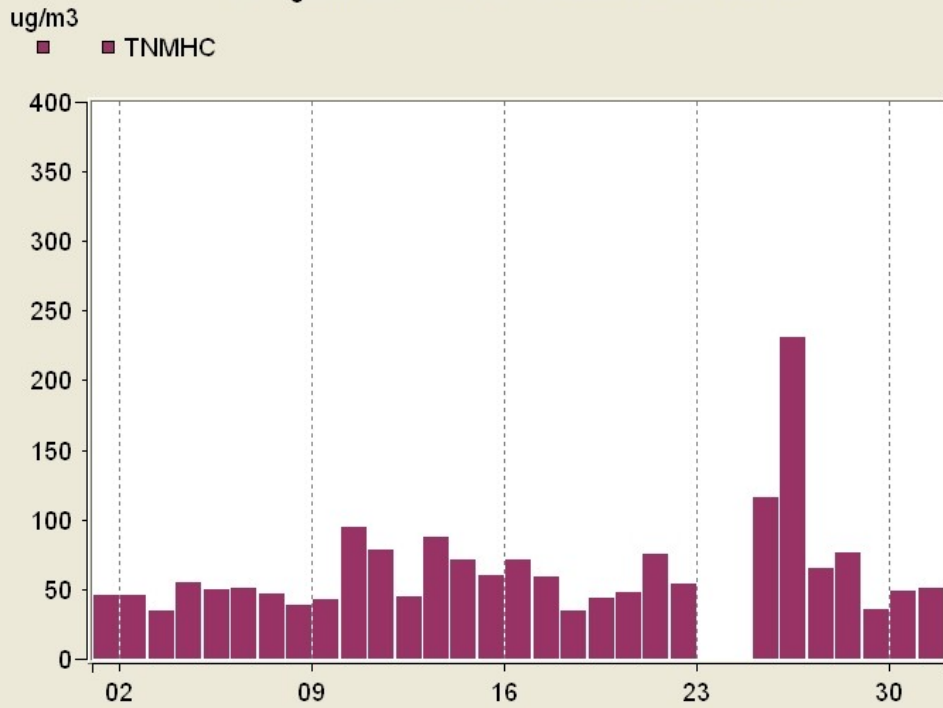




Vatrogasni Dom SO2 1.12.2012 - 31.12.2012



Vatrogasni dom TNMHC 1.12.2012 - 31.12.2012

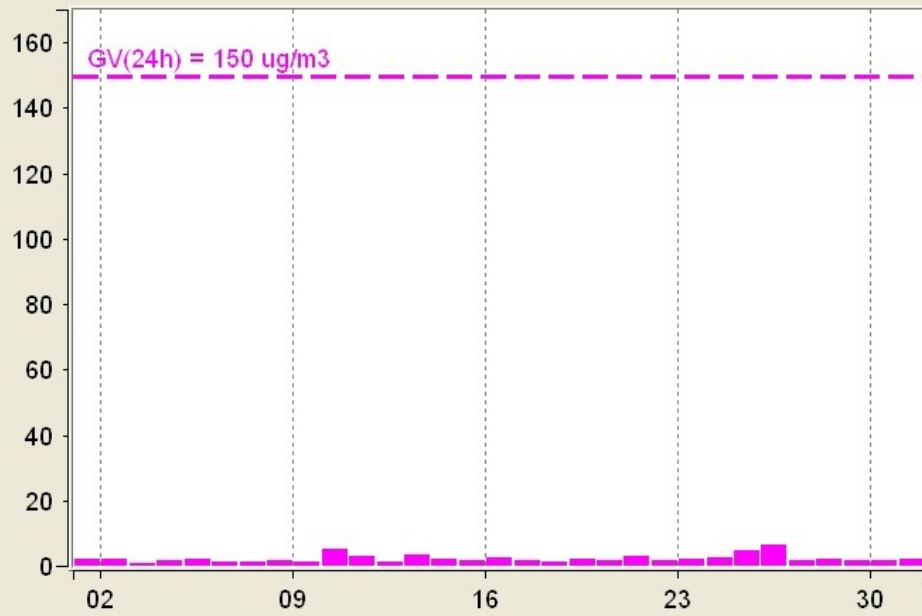




Vatrogasni dom H2S 1.12.2012 - 31.12.2012

ug/m3

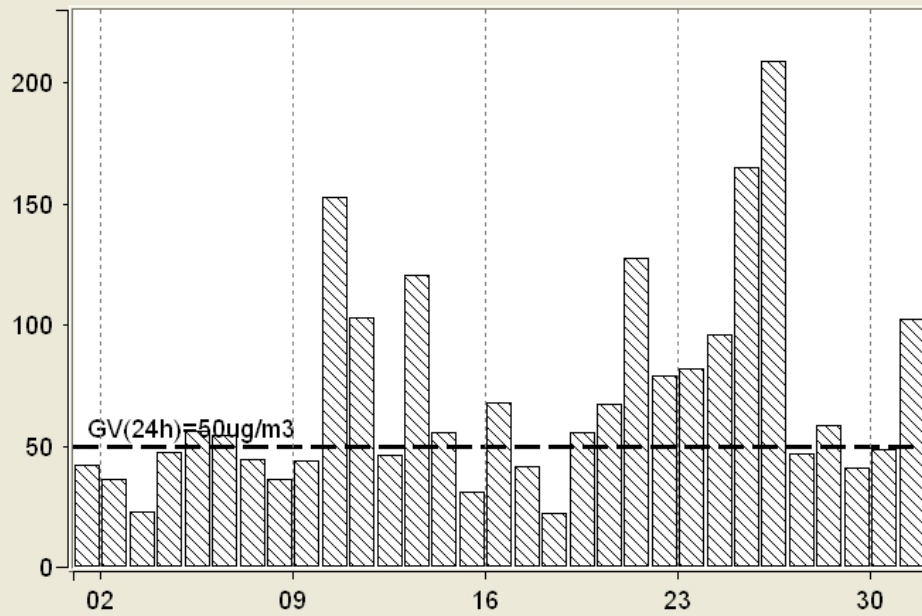
■ H2S



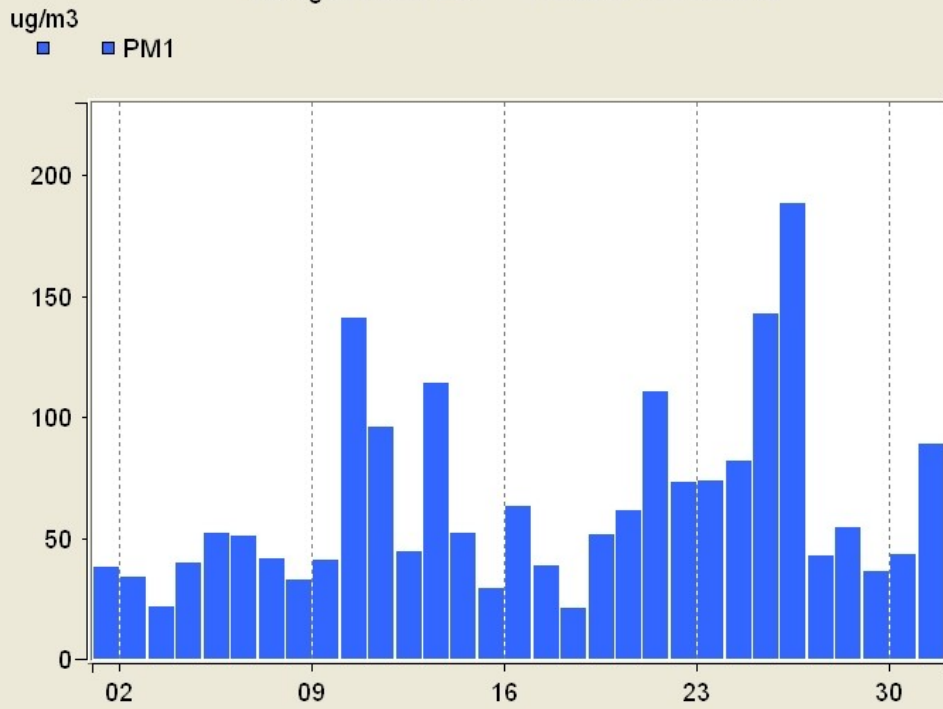
Vatrogasni Dom PM10 1.12.2012 - 31.12.2012

ug/m3

■ PM10



Vatrogasni Dom PM1 1.12.2012 - 31.12.2012



Vatrogasni Dom PM2.5 1.12.2012 - 31.12.2012

