

РЕПУБЛИКА СРБИЈА  
АУТОНОМНА ПОКРАЈИНА ВОЈВОДИНА  
ГРАД ПАНЧЕВО  
ГРАДСКА УПРАВА  
СЕКРЕТАРИЈАТ ЗА ЗАШТИТУ ЖИВОТНЕ СРЕДИНЕ  
ОДЕЉЕЊЕ ЗА ОДРЖИВИ РАЗВОЈ И  
ЗАШТИТУ ЖИВОТНЕ СРЕДИНЕ  
Трг краља Петра I бр. 2 – 4  
БРОЈ : V-23-501-сл/2012  
Панчево, 09.11.2012.

**МЕСЕЧНИ ИЗВЕШТАЈ  
СИСТЕМА ЗА КОНТИНУАЛНО ПРАЋЕЊЕ АЕРОЗАГАЂЕЊА ЗА  
ОКТОБАР 2012. ГОДИНЕ**

Систем за континуално праћење аерозагађења обухвата три мерна места у Панчеву: Цара Душана, Ватрогасни дом и Војловица и четврто мерно место Старчево у Старчеву, са центром за праћење у Секретаријату за заштиту животне средине Градске управе града Панчева.

У извештају је за свако мерно место дат табеларни преглед података и хистограми средњих 24-часовних концентрација.

**мерно место Цара Душана**

- Сумпор диоксид ( $\text{SO}_2$ ) - без прекорачења ГВ (24ч) , ГВ (1ч)  
ГВ (24ч) =  $125 \mu\text{g}/\text{m}^3$ ; ГВ (1ч) =  $350 \mu\text{g}/\text{m}^3$   
Укупан број (24 ч.) мерења 31  
Средња месечна концентрација  $4,25 \mu\text{g}/\text{m}^3$   
Максимална 24-часовна концентрација  $10,6 \mu\text{g}/\text{m}^3$  измерена 06.10.2012.

**В,Т, Х**

- Бензен (В)  
ГВ(1г) =  $5 \mu\text{g}/\text{m}^3$  и ТВ=  $7 \mu\text{g}/\text{m}^3$  на годишњем нивоу  
Укупан број (24 ч.) мерења 31  
Средња месечна концентрација  $3,8 \mu\text{g}/\text{m}^3$   
Максимална 24-часовна концентрација  $6,7 \mu\text{g}/\text{m}^3$  измерена 26.10.2012.  
Годишња концентрација  $4,6 \mu\text{g}/\text{m}^3$ .
- Толуен (Т) - без прекорачења ГВ (7 дана)  
ГВ (7дана) =  $0,26 \text{mg}/\text{m}^3$   
Укупан број (24 ч.) мерења 31  
Средња месечна концентрација  $6,5 \mu\text{g}/\text{m}^3$   
Максимална 24-часовна концентрација  $18,0 \mu\text{g}/\text{m}^3$  измерена 07.10.2012.

- Ксилен (X)\*  
Укупан број (24 ч.) мерења 31  
Средња месечна концентрација  $2,1 \mu\text{g}/\text{m}^3$   
Максимална 24-часовна концентрација  $17,9 \mu\text{g}/\text{m}^3$  измерена 25.10.2012.

**мерно место Ватрогасни дом**

- Сумпор диоксид ( $\text{SO}_2$ ) - без прекорачења ГВ (24ч) и **1 прекорачење ГВ (1ч)**  
ГВ (24ч) =  $125 \mu\text{g}/\text{m}^3$ ; ГВ (1ч) =  $350 \mu\text{g}/\text{m}^3$   
Укупан број (24 ч.) мерења 31;  
Средња месечна концентрација  $20,1 \mu\text{g}/\text{m}^3$   
Максимална 24-часовна концентрација  $59,9 \mu\text{g}/\text{m}^3$  измерена 06.10.2012.  
Максимална 1-часовна концентрација  $433,5 \mu\text{g}/\text{m}^3$  измерена 06.10.2012. и прекорачила је ГВ (1ч).
- Укупни угљоводоници неметанског типа (ТНМНС)\*  
Укупан број (24 ч.) мерења 31  
Средња месечна концентрација  $69,2 \mu\text{g}/\text{m}^3$   
Максимална 24-часовна концентрација  $185,5 \mu\text{g}/\text{m}^3$  измерена 07.10.2012.
- Водоник сулфид ( $\text{H}_2\text{S}$ ) - без прекорачења ГВ (24ч);  
ГВ (24ч) =  $150 \mu\text{g}/\text{m}^3$   
Укупан број (24 ч.) мерења 31;  
Средња месечна концентрација  $2,4 \mu\text{g}/\text{m}^3$   
Максимална 24-часовна концентрација  $5,7 \mu\text{g}/\text{m}^3$  измерена 19.10.2012.
- Суспендоване честице(PM10) - **17 прекорачења ГВ(24ч); 7 прекорачења ТВ(24ч),**  
ГВ (24ч) =  $50 \mu\text{g}/\text{m}^3$ ; ТВ (24ч) =  $70 \mu\text{g}/\text{m}^3$ ;  
Прекорачења ГВ су регистрована 01./04.-07./09.-10./12./19.-20./22.-26./30.-31. октобра.  
Укупан број (24 ч.) мерења 31  
Средња месечна концентрација  $54,2 \mu\text{g}/\text{m}^3$   
Максимална 24-часовна концентрација  $110,0 \mu\text{g}/\text{m}^3$  измерена 07.10.2012.
- Суспендоване честице(PM 2.5) -  
ГВ (1г) =  $25 \mu\text{g}/\text{m}^3$ ; ТВ (1г) =  $30 \mu\text{g}/\text{m}^3$ ;  
Укупан број (24 ч.) мерења 31  
Средња месечна концентрација  $46,1 \mu\text{g}/\text{m}^3$   
Максимална 24-часовна концентрација  $93,0 \mu\text{g}/\text{m}^3$  измерена 07.10.2012.
- Суспендоване честице(PM 1.0)\* -  
Укупан број (24 ч.) мерења 31  
Средња месечна концентрација  $42,8 \mu\text{g}/\text{m}^3$   
Максимална 24-часовна концентрација  $85,5 \mu\text{g}/\text{m}^3$  измерена 07.10.2012.

### мерно место Војловица

- Сумпор диоксид (SO<sub>2</sub>) - без прекорачења ГВ (24ч) и ГВ (1ч)  
ГВ (24ч) = 125 µg/m<sup>3</sup>; ГВ (1ч) = 350 µg/m<sup>3</sup>  
Укупан број (24 ч.) мерења 31;  
Средња месечна концентрација 17,5µg/m<sup>3</sup>  
Максимална 24-часовна концентрација 48,6µg/m<sup>3</sup> измерена 26.10.2012.

### **В,Т, Х**

- Бензен (В)  
ГВ(1г) = 5 µg/m<sup>3</sup> и ТВ=7 µg/m<sup>3</sup> на годишњем нивоу  
Укупан број (24 ч.) мерења 29  
Средња месечна концентрација 2,8 µg/m<sup>3</sup>  
Максимална 24-часовна концентрација 6,3 µg/m<sup>3</sup> измерена 07.10.2012.  
Годишња концентрација 4,1 µg/m<sup>3</sup>.
- Толуен (Т) - без прекорачења ГВ (7 дана)  
ГВ (7дана) = 0,26 mg/m<sup>3</sup>  
Укупан број (24 ч.) мерења 29  
Средња месечна концентрација 1,9 µg/m<sup>3</sup>  
Максимална 24-часовна концентрација 5,0 µg/m<sup>3</sup> измерена 19.10.2012.
- Ксилен (Х)\*  
Укупан број (24 ч.) мерења 29  
Средња месечна концентрација 1,0 µg/m<sup>3</sup>  
Максимална 24-часовна концентрација 1,6µg/m<sup>3</sup> измерена 07.10.2012.
- Суспендоване честице(PM10) - **6 прекорачења ГВ(24ч)+1 на ГВ(24ч);  
1 прекорачење ТВ(24ч)**  
ГВ (24ч) = 50 µg/m<sup>3</sup>; ТВ (24ч) = 70 µg/m<sup>3</sup>;  
Прекорачења ГВ су регистрована 19.-20./22.-23. и 26. октобра  
Укупан број (24 ч.) мерења 30  
Средња месечна концентрација 35,8 µg/m<sup>3</sup>  
Максимална 24-часовна концентрација 80,1 µg/m<sup>3</sup> измерена 23.10.2012.

### мерно место Старчево

- Сумпор диоксид (SO<sub>2</sub>) - без прекорачења ГВ (24ч) и ГВ (1ч)  
ГВ (24ч) = 125 µg/m<sup>3</sup>; ГВ (1ч) = 350 µg/m<sup>3</sup>  
Укупан број (24 ч.) мерења 31;  
Средња месечна концентрација 16,0µg/m<sup>3</sup>  
Максимална 24-часовна концентрација 32,3µg/m<sup>3</sup> измерена 06.10.2012.
- Угљен моноксид (CO) - без прекорачења ГВ (24ч) , ГВ (8ч)  
ГВ (24ч) = 5 mg/m<sup>3</sup> ГВ (8ч) = 10 mg/m<sup>3</sup>  
Укупан број (24 ч.) мерења 31;  
Средња месечна концентрација 0,8 mg/m<sup>3</sup>  
Максимална 24-часовна концентрација 1,2 mg/m<sup>3</sup> измерена 25.10.2012.

- Суспендоване честице(PM10) - **18 прекорачења ГВ(24ч);**  
**10 прекорачења ТВ(24ч) +1 на ТВ(24ч)**  
 ГВ (24ч) = 50  $\mu\text{g}/\text{m}^3$ ; ТВ (24ч) = 70  $\mu\text{g}/\text{m}^3$ ;  
 Прекорачења ГВ су регистрована 01.-02./04.-07./10.-11./19.-20./22.-27./30.-31. октобра  
 Укупан број (24 ч.) мерења 31  
 Средња месечна концентрација 61,1  $\mu\text{g}/\text{m}^3$   
 Максимална 24-часовна концентрација 125,2  $\mu\text{g}/\text{m}^3$  измерена 10.10.2012.

напомене:

ГВ - гранична вредност прописана "Уредбом о условима за мониторинг и захтевима квалитета ваздуха"  
 ("Сл.гласник РС" бр. 11/10 и 75/10)

ТВ - толерантна вредност прописана "Уредбом о условима за мониторинг и захтевима квалитета ваздуха"  
 ("Сл.гласник РС" бр. 11/10 и 75/10)

- за сумпордиоксид ГВ (1г) = 50 $\mu\text{g}/\text{m}^3$ , ГВ(24ч) се не сме прекорачити више од 3 пута у једној календарској години, а ГВ(1ч) не сме се прекорачити више од 24 пута у једној кал. години

- за угљен моноксид ГВ (1г) = 3 $\text{mg}/\text{m}^3$

- за приземни озон је прописана Уредбом циљана вредност ( максимална дневна осмочасовна средња вредност ) која износи 120,0 $\mu\text{g}/\text{m}^3$  и не сме се прекорачити у више од 25 дана по календарској години у току три године мерења.

- за азот диоксид ГВ(1ч) се не сме прекорачити више од 18 пута годишње, ГВ(1г) = 40 $\mu\text{g}/\text{m}^3$

- за амонијак ГВ(1г) = 8 $\mu\text{g}/\text{m}^3$

- за PM10 ГВ (1г) = 40 $\mu\text{g}/\text{m}^3$ , ГВ(24ч) се не сме прекорачити више од 35 пута у једној кал. години

- за PM2.5 ГВ (1г) = 25 $\mu\text{g}/\text{m}^3$ , толерантна вредност ТВ за 2012. годину износи 30 $\mu\text{g}/\text{m}^3$

- за бензен прописана гранична вредност ГВ која износи 5  $\mu\text{g}/\text{m}^3$  на годишњем нивоу, толерантна вредност ТВ за 2012. годину износи **7,0 $\mu\text{g}/\text{m}^3$**

\*ГВ није прописана "Уредбом о условима за мониторинг и захтевима квалитета ваздуха" ("Сл.гласник РС" бр. 11/10 и 75/10).

Месечни извештаји Система за континуално праћење аерозагађења презентују се на интернет адреси [www.pancevo.rs](http://www.pancevo.rs)

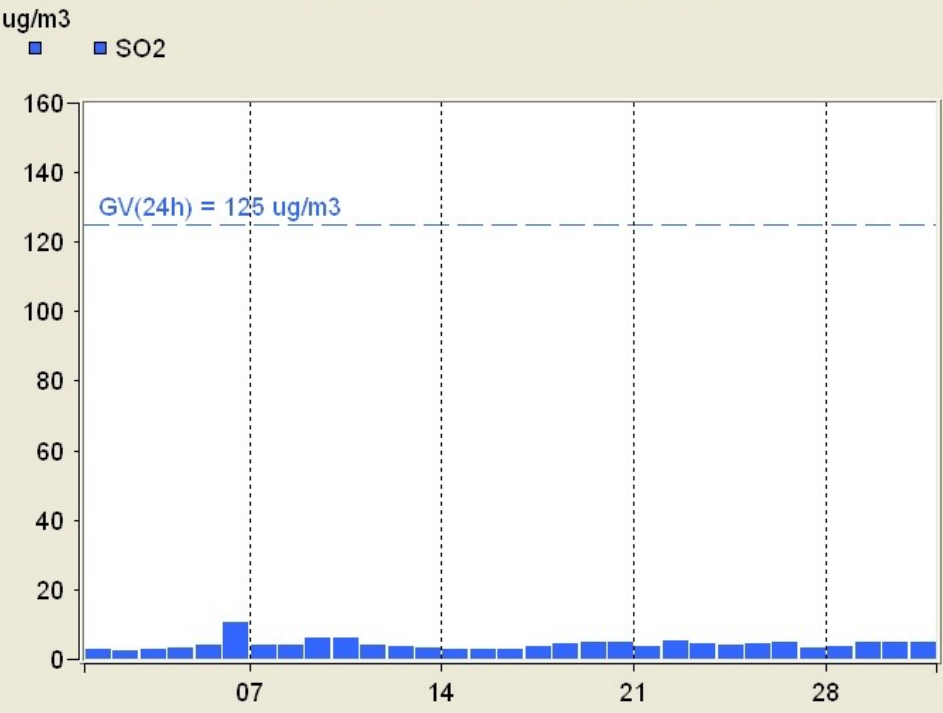
за СЕКРЕТАРИЈАТ

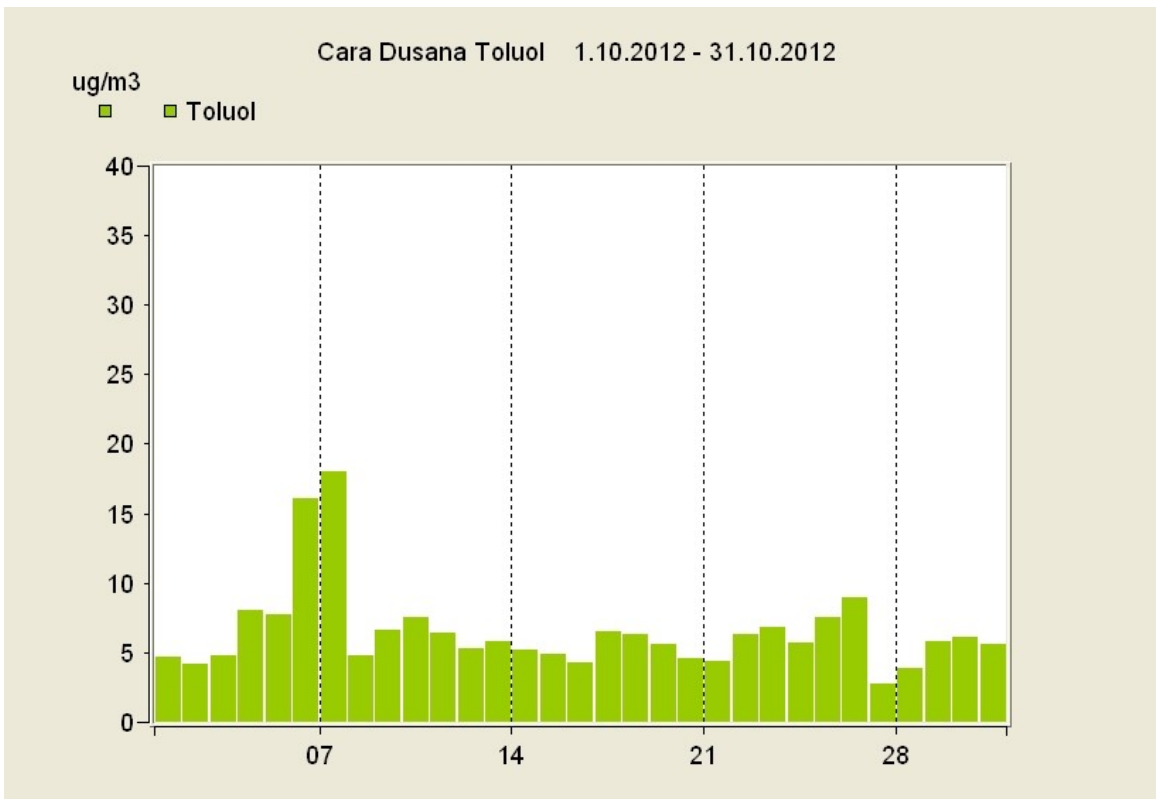
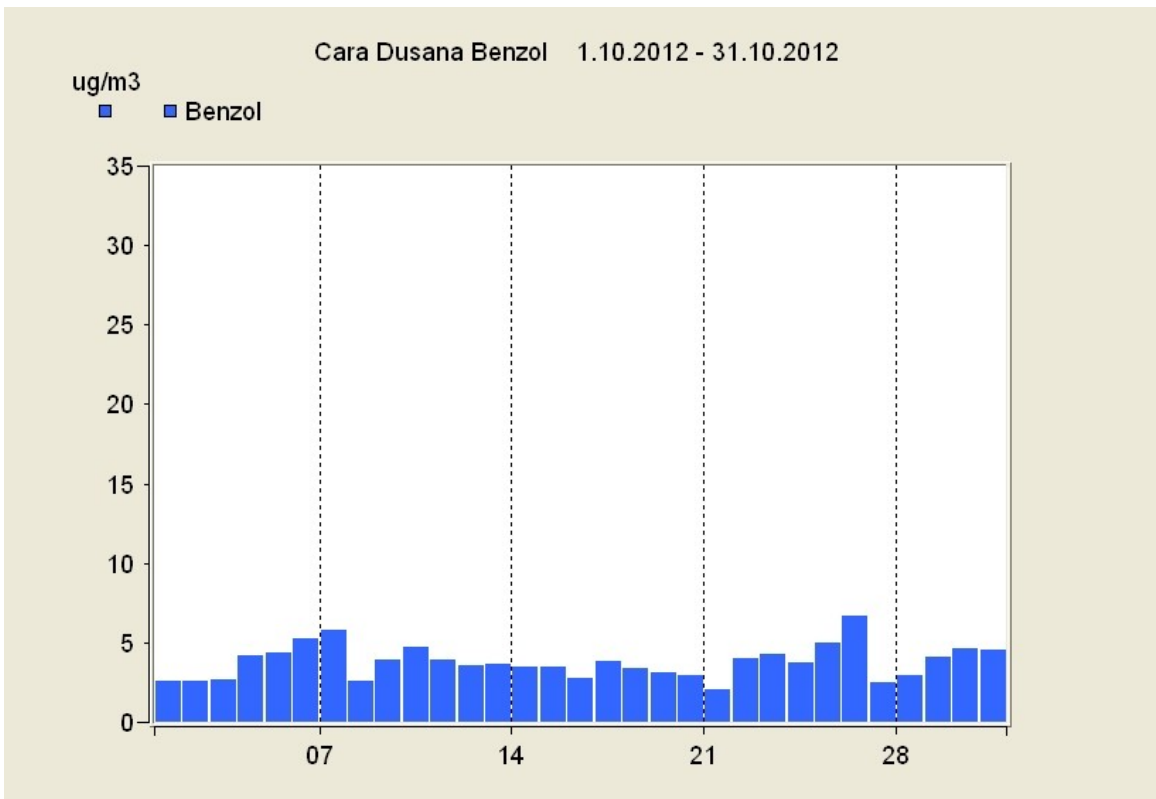
Олга Шиповац

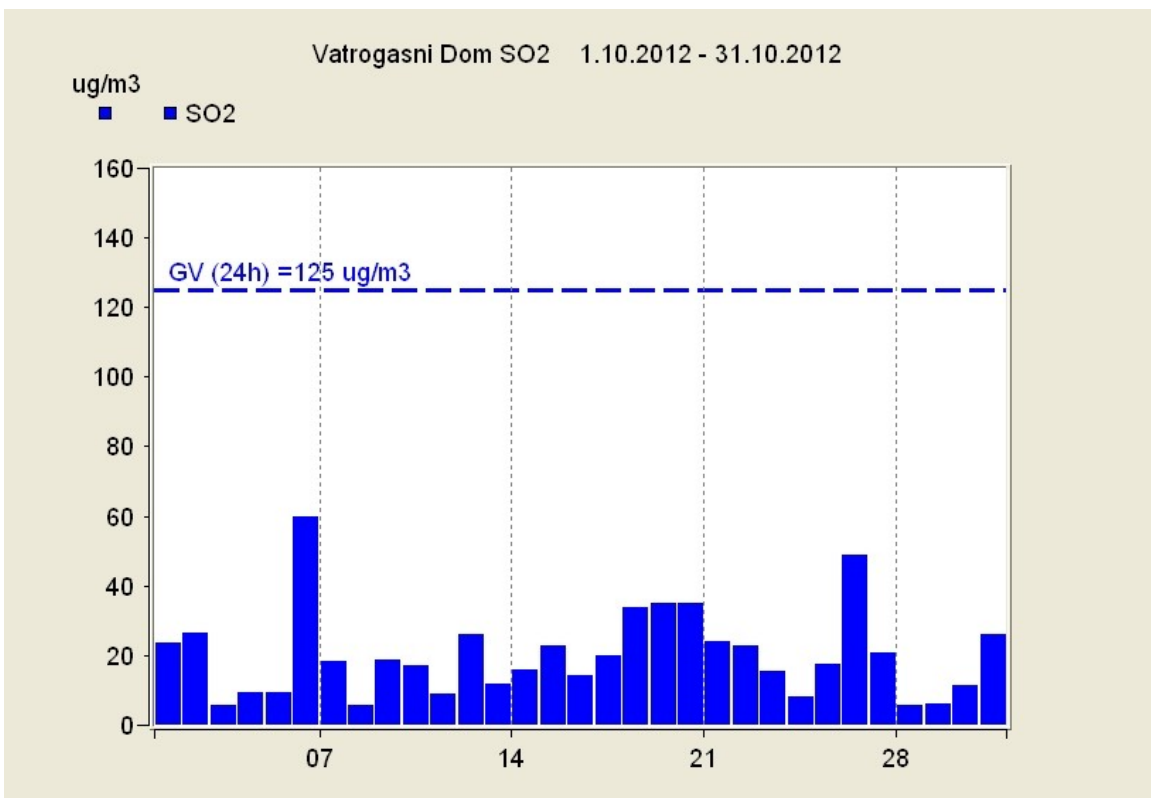
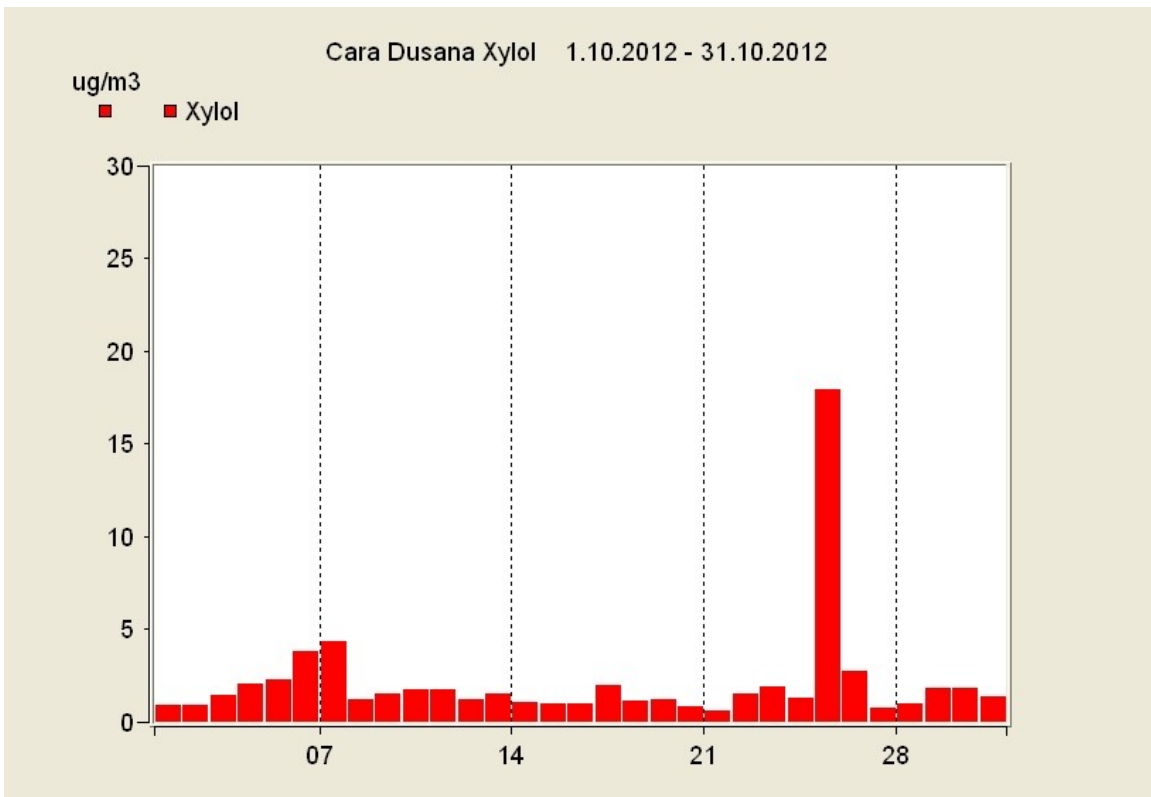
о овл. бр. I-01/Сл од 07.11.2012.

# ГРАФИЧКИ ПРИКАЗ

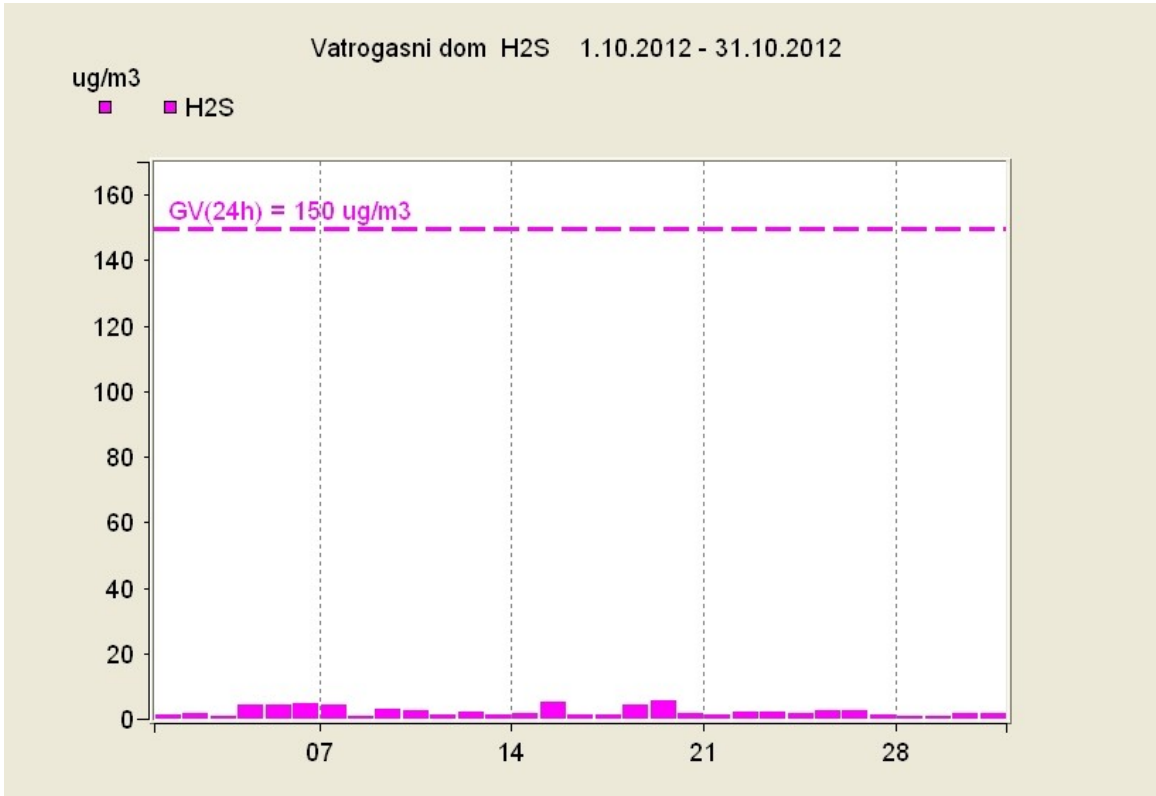
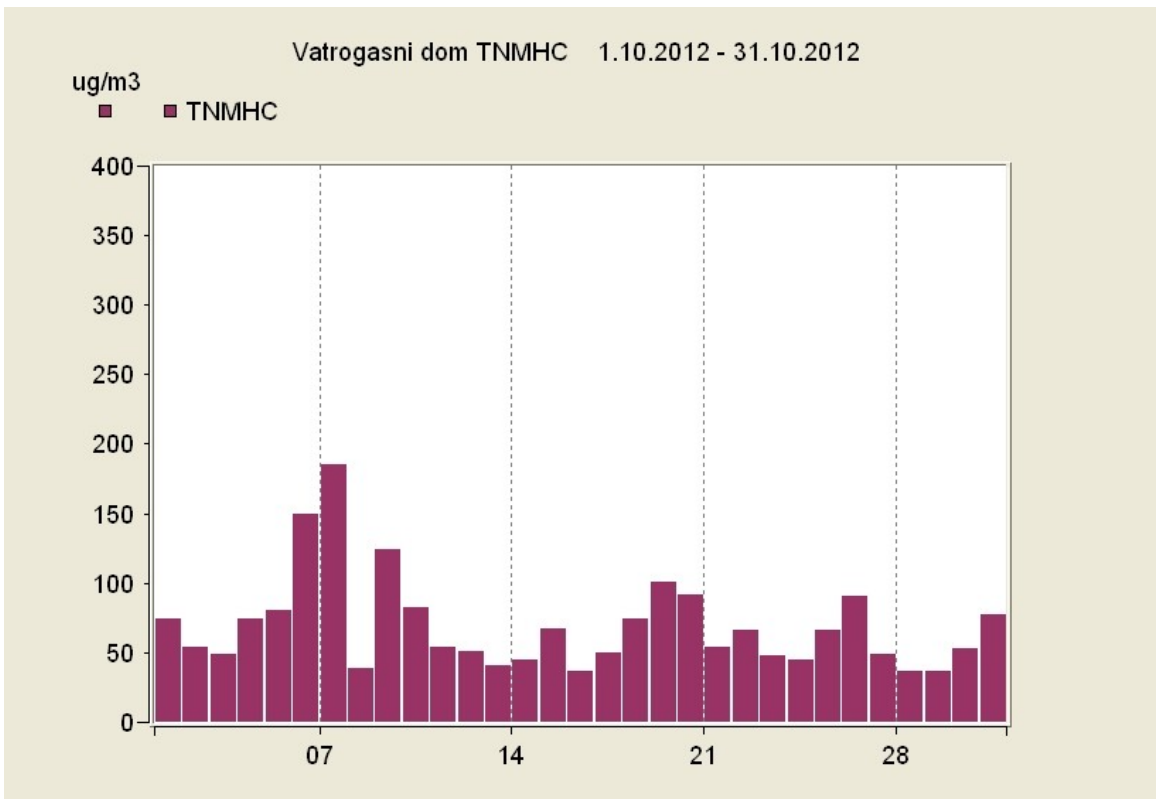
Cara Dusana SO2 1.10.2012 - 31.10.2012

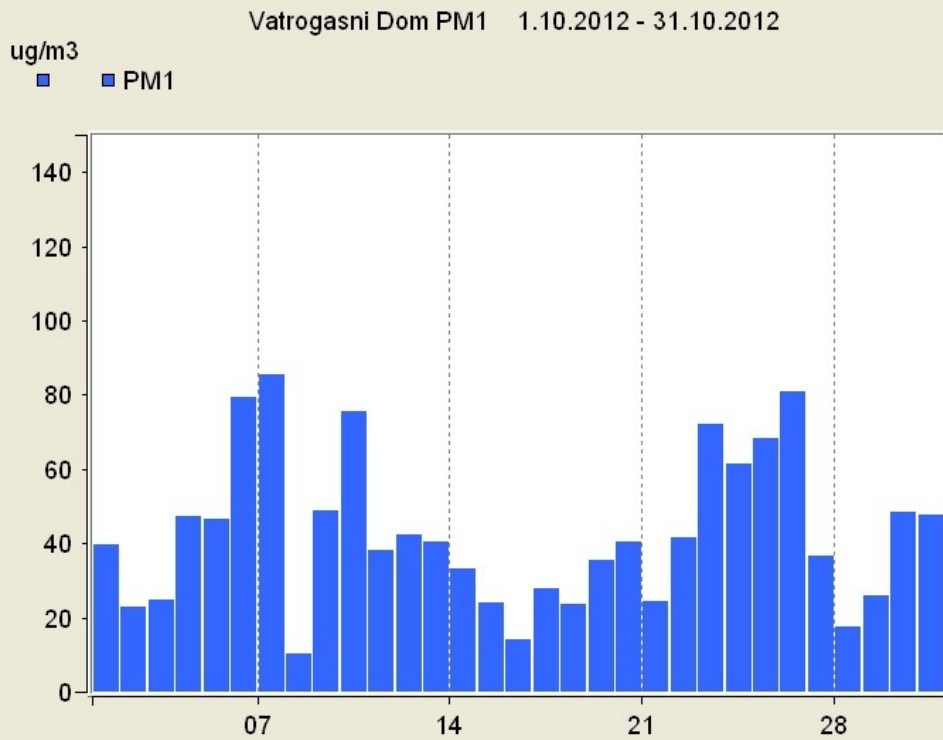
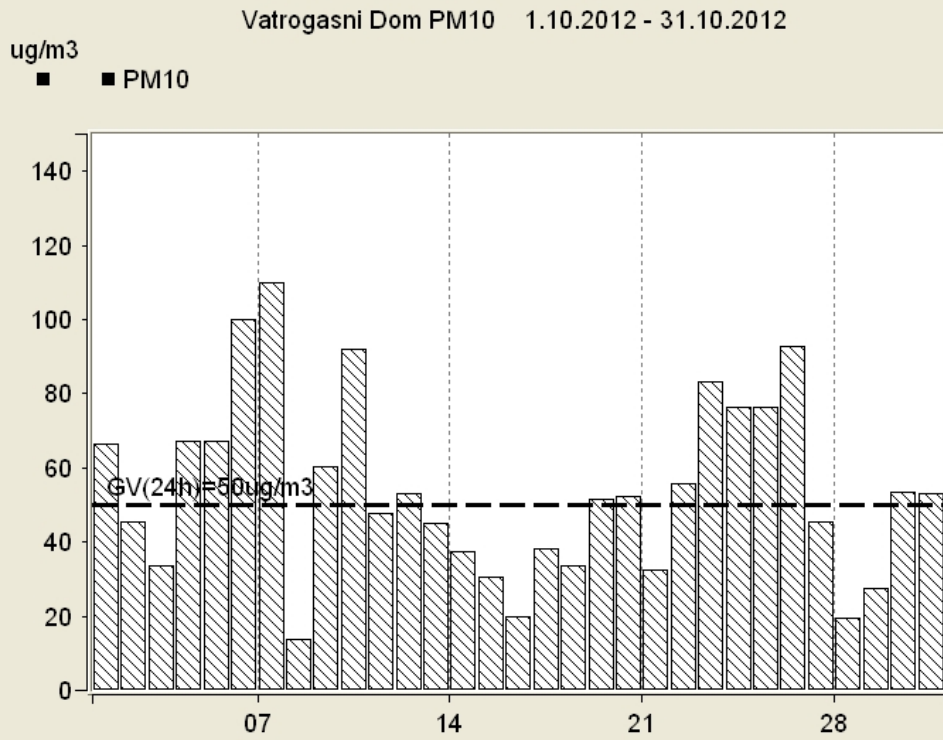


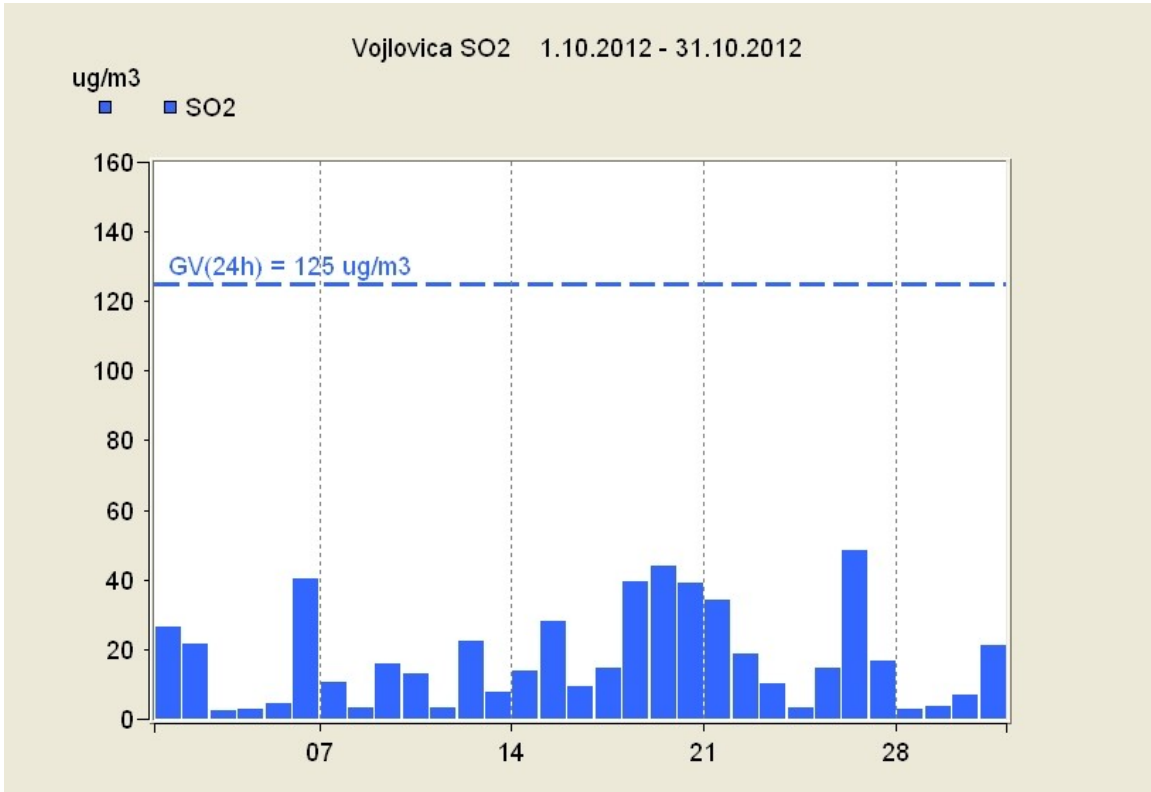
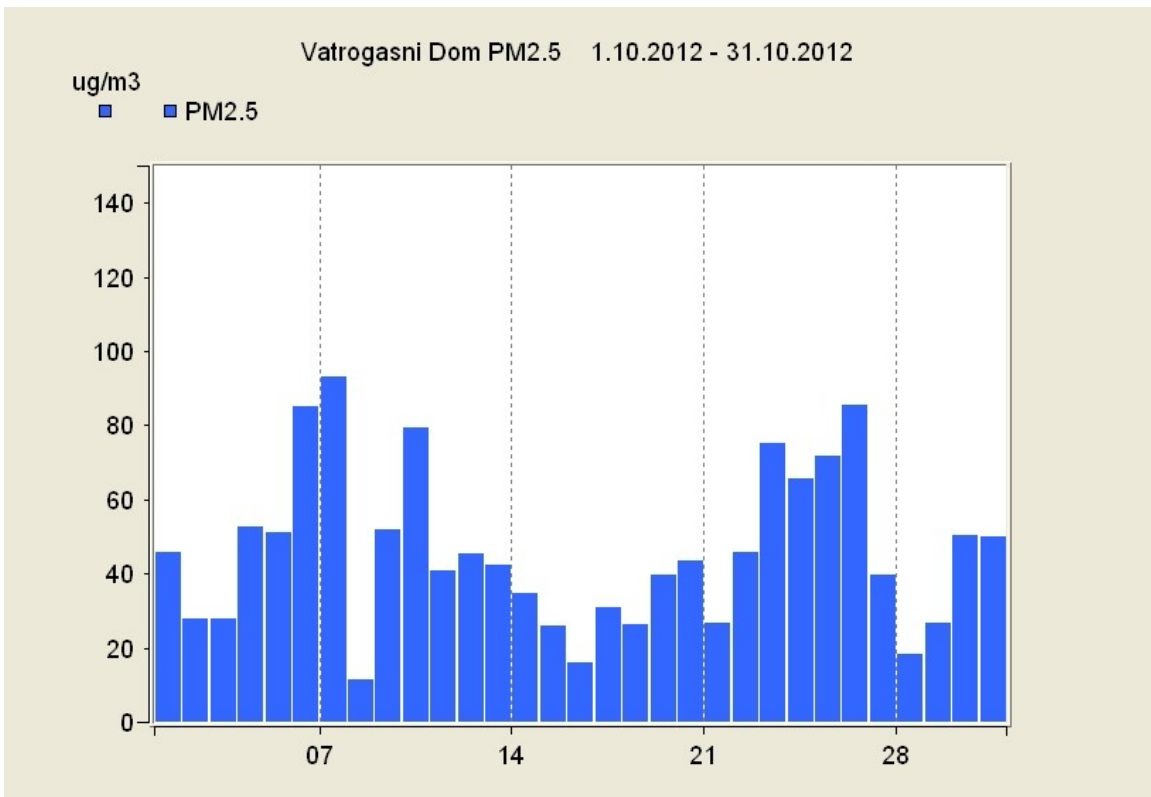




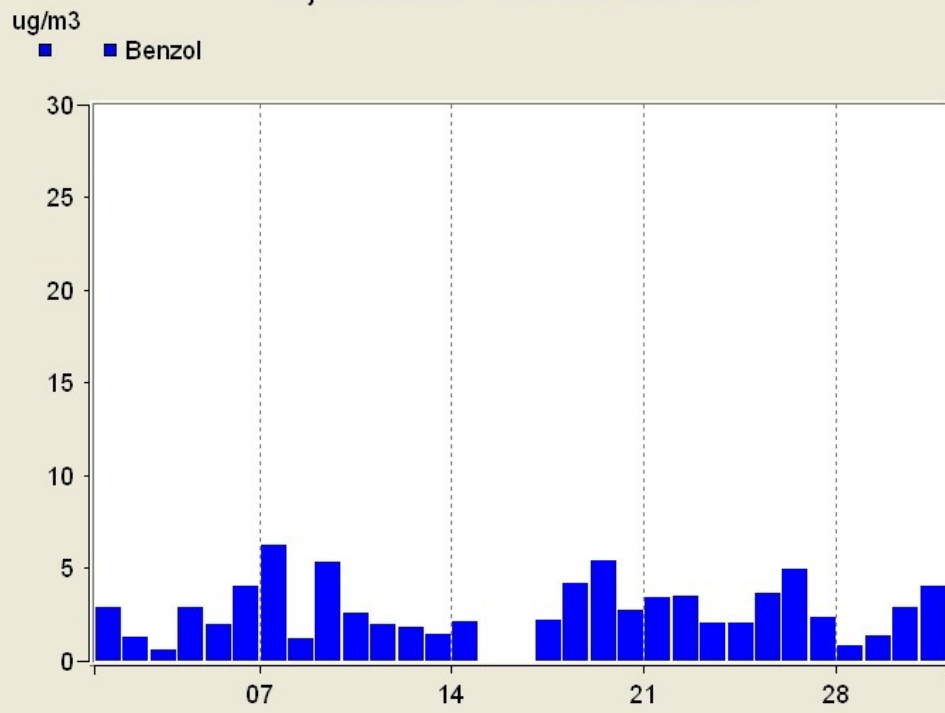


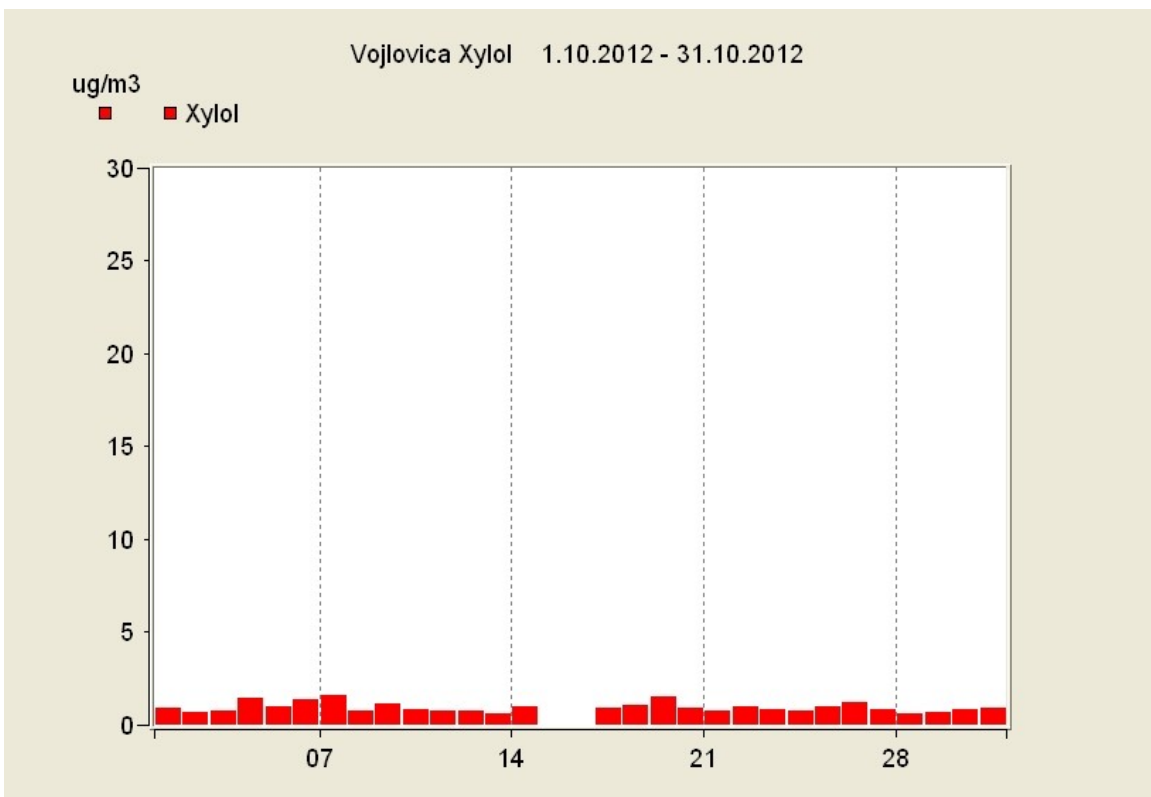
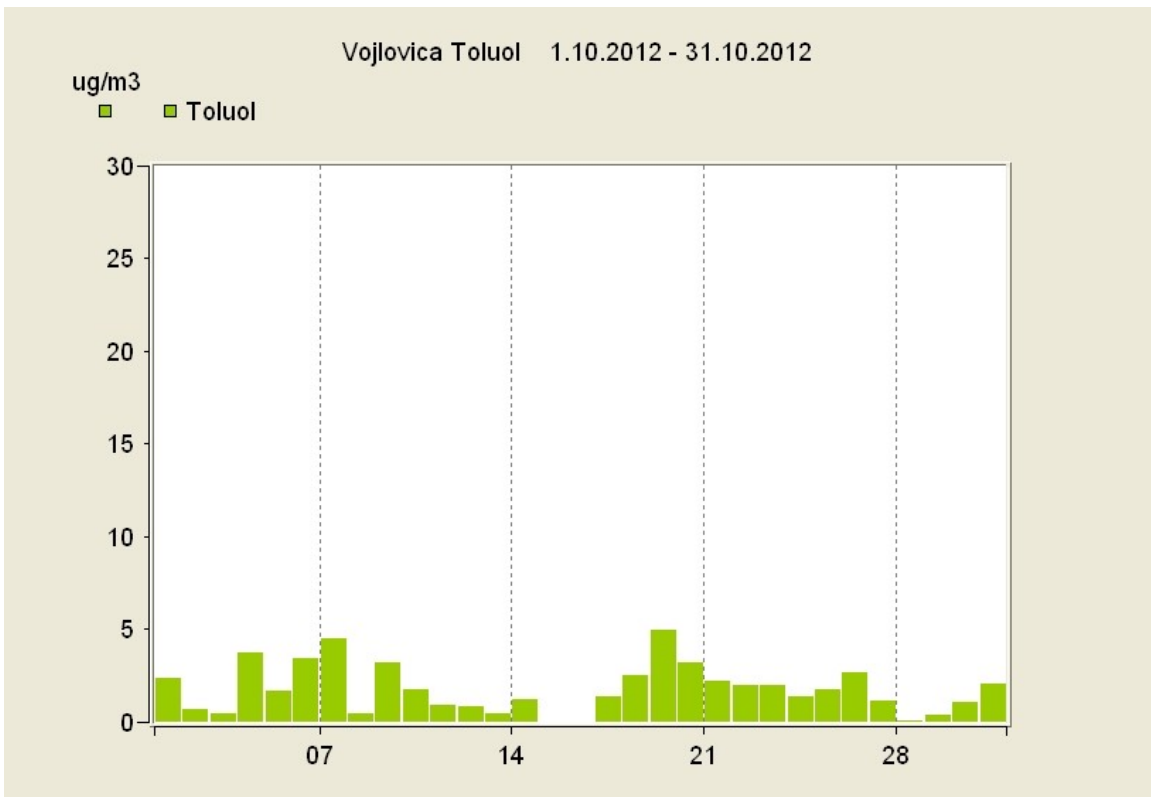




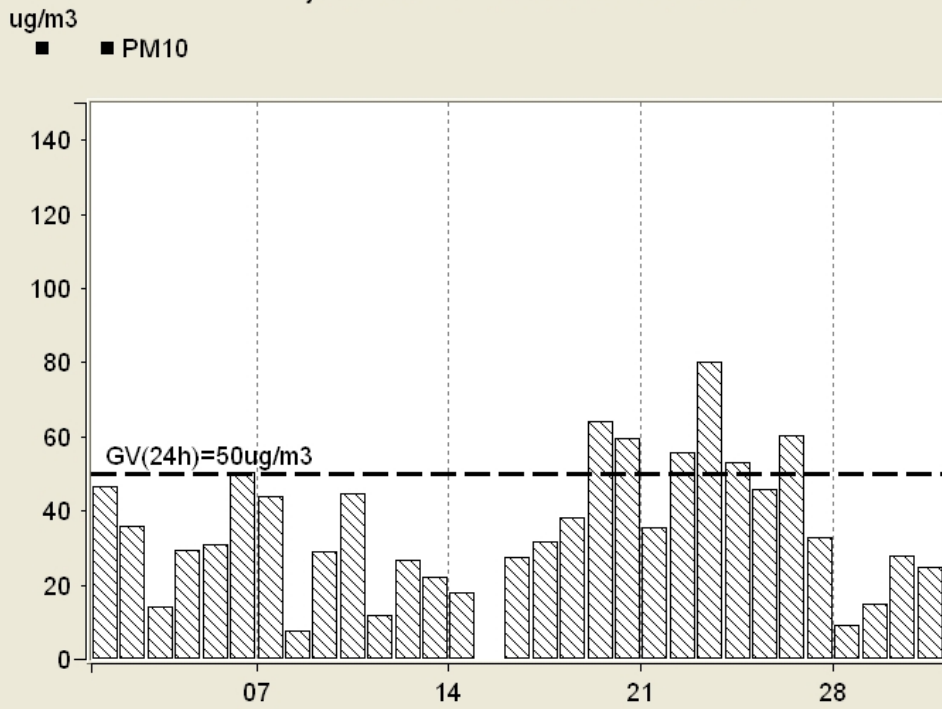


Vojlovica Benzol 1.10.2012 - 31.10.2012





Vojlovica PM 10 1.10.2012 - 31.10.2012



Starcevo SO<sub>2</sub> 1.10.2012 - 31.10.2012

