

РЕПУБЛИКА СРБИЈА
АУТОНОМНА ПОКРАЈИНА ВОЈВОДИНА
ГРАД ПАНЧЕВО
ГРАДСКА УПРАВА
СЕКРЕТАРИЈАТ ЗА ЗАШТИТУ ЖИВОТНЕ СРЕДИНЕ
Трг краља Петра I бр. 2 – 4
БРОЈ : XV-23-501-сл/2016
Панчево, 21. 12. 2016.

МЕСЕЧНИ ИЗВЕШТАЈ
СИСТЕМА ЗА КОНТИНУАЛНО ПРАЋЕЊЕ АЕРОЗАГАЂЕЊА ЗА
СЕПТЕМБАР 2016. ГОДИНЕ

Систем за континуално праћење аерозагађења обухвата три мерне станице у Панчеву: Цара Душана, Ватрогасни дом и Војловица и четврто Старчево у Старчеву, са центром за праћење у Секретаријату за заштиту животне средине Градске управе града Панчева.

У извештају је за сваку мерну станицу дат табеларни преглед података и хистограми средњих 24-часовних концентрација.

мерна станица Цара Душана

Сумпор диоксид (SO₂) - без прекорачења ГВ (24ч) и ГВ (1ч)

ГВ (24ч) = 125 µg/m³; ГВ (1ч) = 350 µg/m³

Укупан број (24 ч.) мерења 25

Средња месечна концентрација 32,3µg/m³

Максимална 24-часовна концентрација 51,08 µg/m³ измерена 15.9.2016.

Приземни озон (O₃) -

Укупан број (24 ч.) мерења 25

Средња месечна концентрација 12,7µg/m³

Максимална 24-часовна концентрација 23,99µg/m³ измерена 3.09.2016.

Бензен (В) -

ГВ(1г) = 5 µg/m³

Укупан број (24 ч.) мерења 25

Средња месечна концентрација 1,87µg/m³

Максимална 24-часовна концентрација 4,55µg/m³ измерена 24.09.2016.

Толуен (Т) - без прекорачења ГВ (7 дана)

ГВ (7дана) = 0,26 mg/m³

Укупан број (24 ч.) мерења 25

Средња месечна концентрација 6,52µg/m³

Максимална 24-часовна концентрација 11,3µg/m³ измерена 24.09.2016.

Ксилен (X)*

Укупан број (24 ч.) мерења 25

Средња месечна концентрација $0,73 \mu\text{g}/\text{m}^3$

Максимална 24-часовна концентрација $1,66 \mu\text{g}/\text{m}^3$ измерена 30.09.2016.

Азот диоксид (NO_2) - без прекорачења ГВ (24ч) , ГВ (1ч)

ГВ (24ч) = $85 \mu\text{g}/\text{m}^3$; ГВ (1ч) = $150 \mu\text{g}/\text{m}^3$;

Укупан број (24 ч.) мерења 25

Средња месечна концентрација $29,62 \mu\text{g}/\text{m}^3$

Максимална 24-часовна концентрација $43,62 \mu\text{g}/\text{m}^3$ измерена 3.09.2016.

мерна станица Ватрогасни дом

Укупни угљоводоници неметанског типа (ТНМНС)*

Укупан број (24 ч.) мерења 27

Средња месечна концентрација $112,4 \mu\text{g}/\text{m}^3$

Максимална 24-часовна концентрација $178,7 \mu\text{g}/\text{m}^3$ измерена 16.09.2016.

Бензен (В) -

ГВ(1г) = $5 \mu\text{g}/\text{m}^3$

Укупан број (24 ч.) мерења 30

Средња месечна концентрација $3,9 \mu\text{g}/\text{m}^3$

Максимална 24-часовна концентрација $11,8 \mu\text{g}/\text{m}^3$ измерена 24.09.2016.

Толуен (Т) - без прекорачења ГВ (7 дана)

ГВ (7 дана) = $0,26 \text{mg}/\text{m}^3$

Укупан број (24 ч.) мерења 30

Средња месечна концентрација $4,36 \mu\text{g}/\text{m}^3$

Максимална 24-часовна концентрација $7,98 \mu\text{g}/\text{m}^3$ измерена 24.09.2016.

Ксилен (X)*

Укупан број (24 ч.) мерења 30

Средња месечна концентрација $5,45 \mu\text{g}/\text{m}^3$

Максимална 24-часовна концентрација $7,72 \mu\text{g}/\text{m}^3$ измерена 24.09.2016.

Суспендоване честице (PM10) – без прекорачења ГВ(24ч) и ТВ (24)

ГВ (24ч) = $50 \mu\text{g}/\text{m}^3$; ТВ (24ч) = $50 \mu\text{g}/\text{m}^3$;

Укупан број (24 ч.) мерења 18, недовољан број мерења

Суспендоване честице (PM 2.5) -

ГВ (1г) = $25 \mu\text{g}/\text{m}^3$; ТВ (1г) = $27,1 \mu\text{g}/\text{m}^3$;

Укупан број (24 ч.) мерења 18, недовољан број мерења

Суспендоване честице (PM 1.0)* -

Укупан број (24 ч.) мерења 18, недовољан број мерења

Азот диоксид (NO₂) - без прекорачења ГВ (24ч) , ГВ (1ч)
ГВ (24ч) = 85 µg/m³; ГВ (1ч) = 150 µg/m³;
Укупан број (24 ч.) мерења 26
Средња месечна концентрација 20,45µg/m³
Максимална 24-часовна концентрација 41,94µg/m³ измерена 9.09.2016.

мерна станица Војловица

Сумпор диоксид (SO₂) - без прекорачења ГВ (24ч) и ГВ (1ч)
ГВ (24ч) = 125 µg/m³; ГВ (1ч) = 350 µg/m³
Укупан број (24 ч.) мерења 25
Средња месечна концентрација 4,36µg/m³
Максимална 24-часовна концентрација 14,15µg/m³ измерена 8.09.2016.

мерна станица Старчево

Сумпор диоксид (SO₂) - без прекорачења ГВ (24ч) и ГВ (1ч)
ГВ (24ч) = 125 µg/m³; ГВ (1ч) = 350 µg/m³
Укупан број (24 ч.) мерења 28
Средња месечна концентрација 14,79µg/m³
Максимална 24-часовна концентрација 27,64µg/m³ измерена 30.09. 2016.

Суспендоване честице(PM10) – без прекорачење ГВ(24ч) и ТВ (24)
ГВ (24ч) = 50 µg/m³; ТВ (24ч) = 50 µg/m³;
Укупан број (24 ч.) мерења 28
Средња месечна концентрација 9,12µg/m³
Максимална 24-часовна концентрација 25,17µg/m³ измерена 30.09.2016.

Угљенмоноксид (CO) - без прекорачења ГВ (24ч), и ГВ (8ч),
ГВ (24ч) = 10 mg/m³ ГВ (8ч) = 5 mg/m³
Укупан број (24 ч.) мерења 23
Средња месечна концентрација 0,17mg/m³
Максимална 24-часовна концентрација 0,3mg/m³ измерена 23.09.2016.

Азот диоксид (NO₂) - без прекорачења ГВ (24ч) , ГВ (1ч)
ГВ (24ч) = 85 µg/m³; ГВ (1ч) = 150 µg/m³;
Укупан број (24 ч.) мерења 28
Средња месечна концентрација 13,7µg/m³
Максимална 24-часовна концентрација 19,6µg/m³ измерена 30.09.2016.

ГВ - гранична вредност прописана "Уредбом о условима за мониторинг и захтевима квалитета ваздуха"
("Сл.гласник РС" бр. 11/10, 75/10 и 63/13)

ТВ - толерантна вредност прописана "Уредбом о условима за мониторинг и захтевима квалитета ваздуха"
("Сл.гласник РС" бр. 11/10, 75/10 и 63/13)

- за сумпордиоксид ГВ (1г) = 50µg/m³ , ГВ(24ч) се не сме прекорачити више од 3 пута у једној календарској години, а ГВ(1ч) не сме се прекорачити више од 24 пута у једној кал. години
- за угљен моноксид ГВ (1г) = 3mg/m³

- за приземни озон је прописана Уредбом циљана вредност (максимална дневна осмочасовна средња вредност) која износи $120,0\mu\text{g}/\text{m}^3$ и не сме се прекорачити у више од 25 дана по календарској години у току три године мерења.
 - за азот диоксид ГВ(1ч) се не сме прекорачити више од 18 пута годишње, $\text{ГВ}(1\text{г}) = 40\mu\text{g}/\text{m}^3$
 - за PM_{10} ГВ (1г) = $40\mu\text{g}/\text{m}^3$, ГВ(24ч) се не сме прекорачити више од 35 пута у једној кал. години
 - за $\text{PM}_{2.5}$ ГВ (1г) = $25\mu\text{g}/\text{m}^3$, толерантна вредност ТВ за 2016. годину износи $27,1\mu\text{g}/\text{m}^3$
 - за бензен прописана гранична вредност ГВ која износи $5\mu\text{g}/\text{m}^3$ на годишњем нивоу, толерантна вредност ТВ за 2016. годину износи **$5\mu\text{g}/\text{m}^3$**
- *ГВ није прописана "Уредбом о условима за мониторинг и захтевима квалитета ваздуха" ("Сл.гласник РС" бр. 11/10, 75/10 и 63/13).

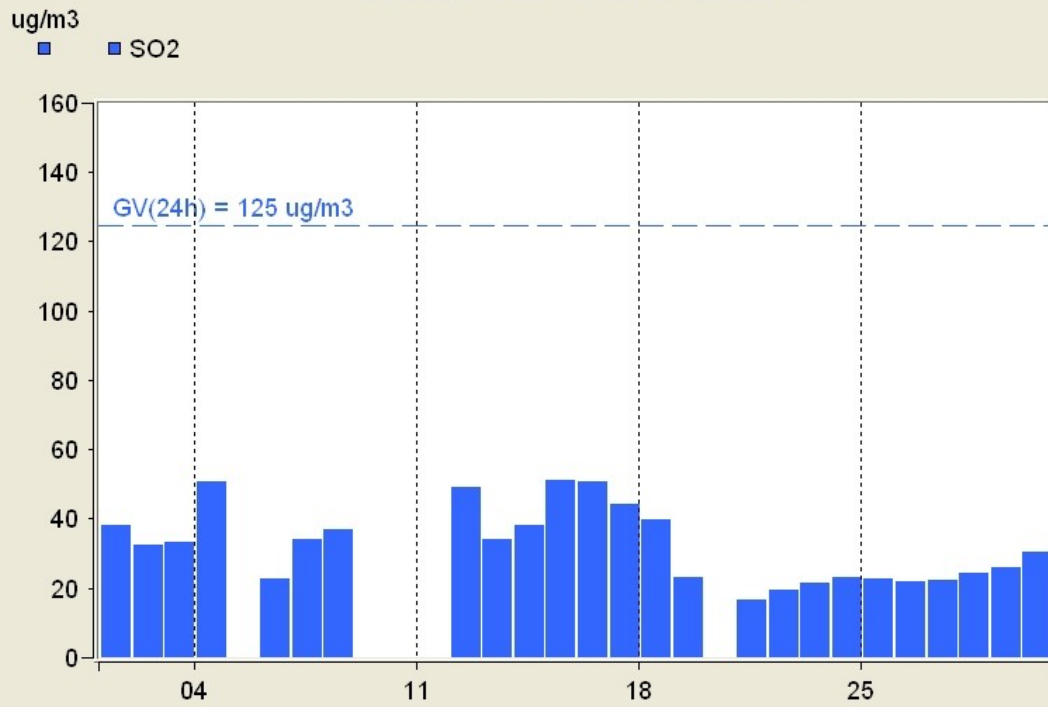
Месечни извештаји Система за континуално праћење аерозагађења презентују се на интернет адреси www.pancevo.rs

Секретар

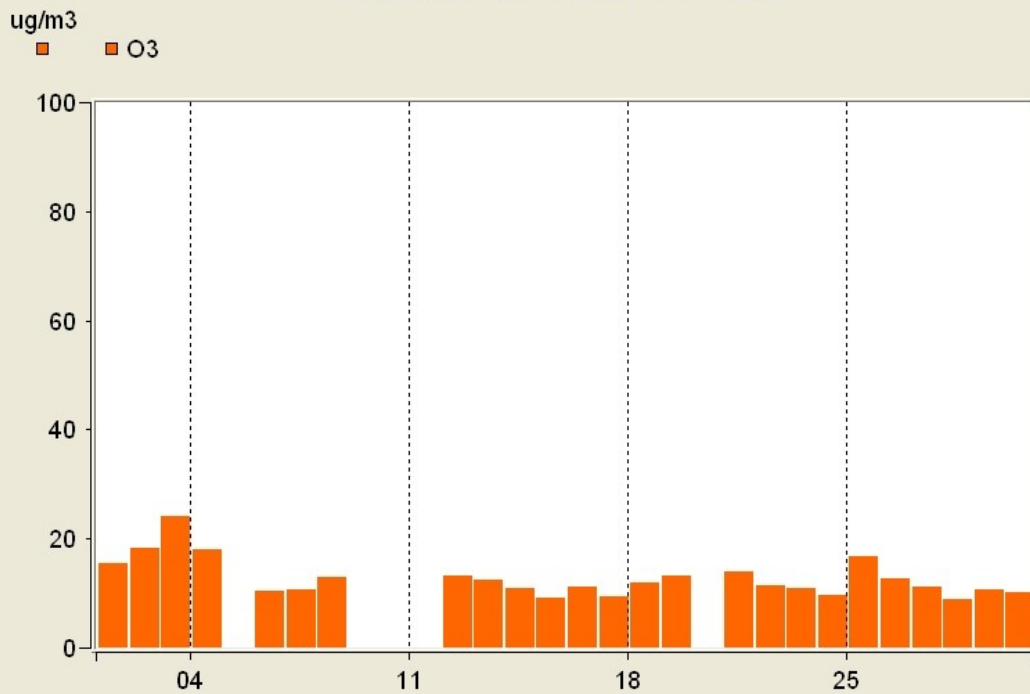
Зденка Миљковић

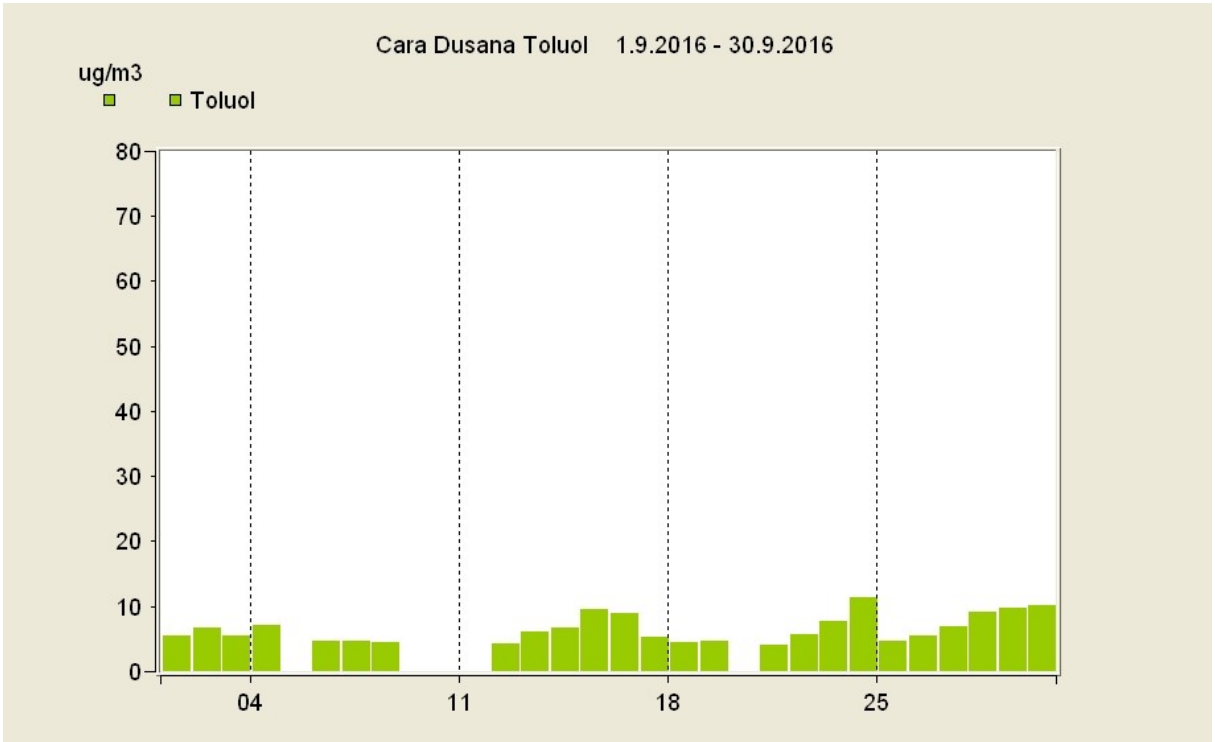
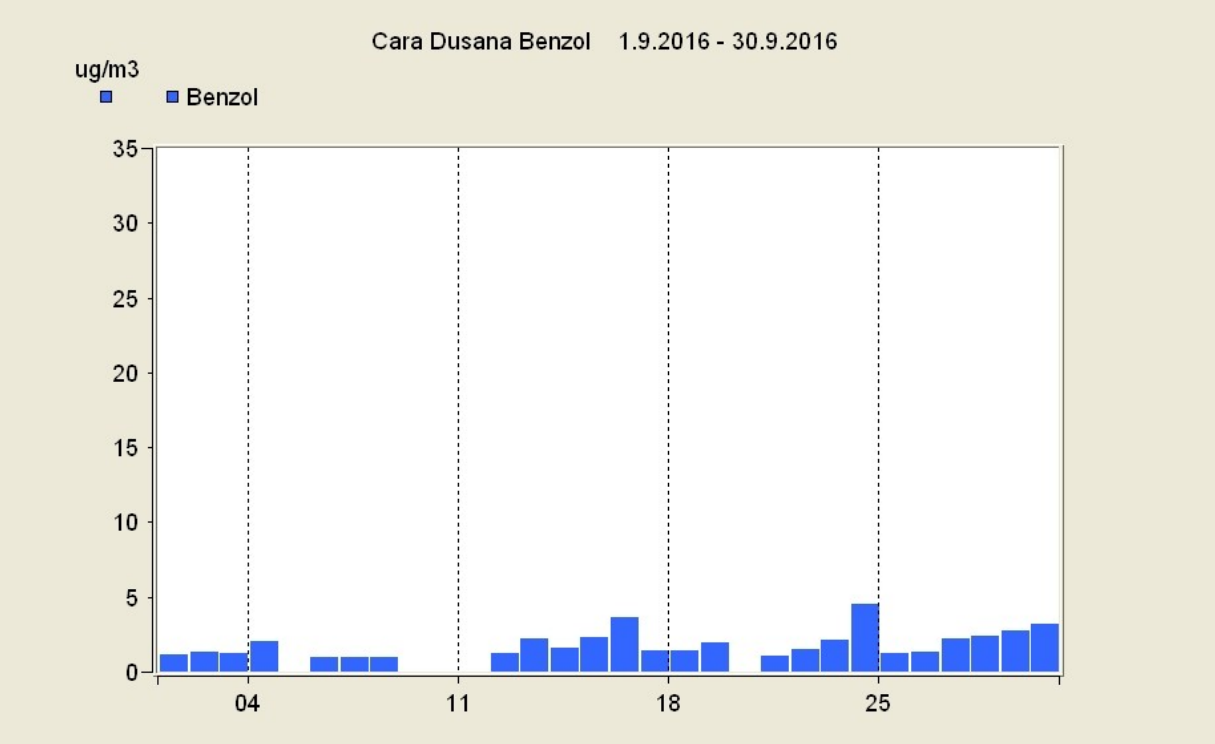
ГРАФИЧКИ ПРИКАЗ

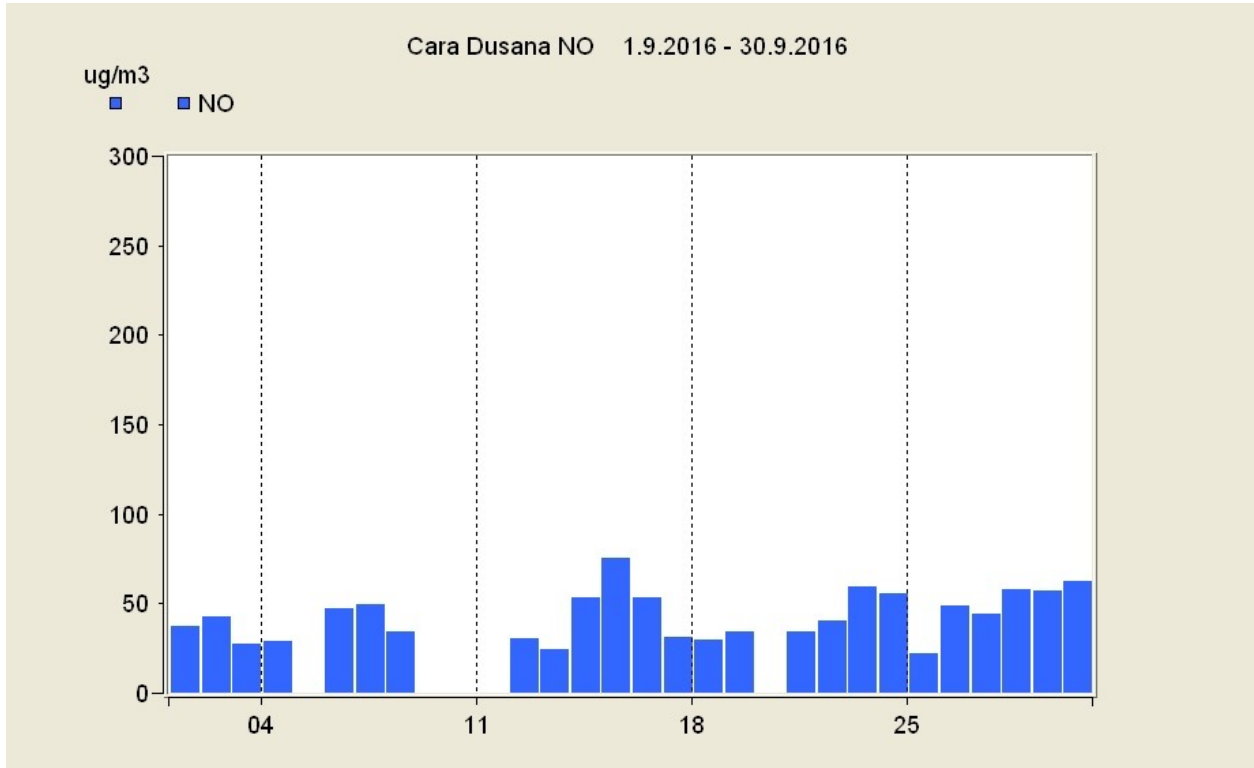
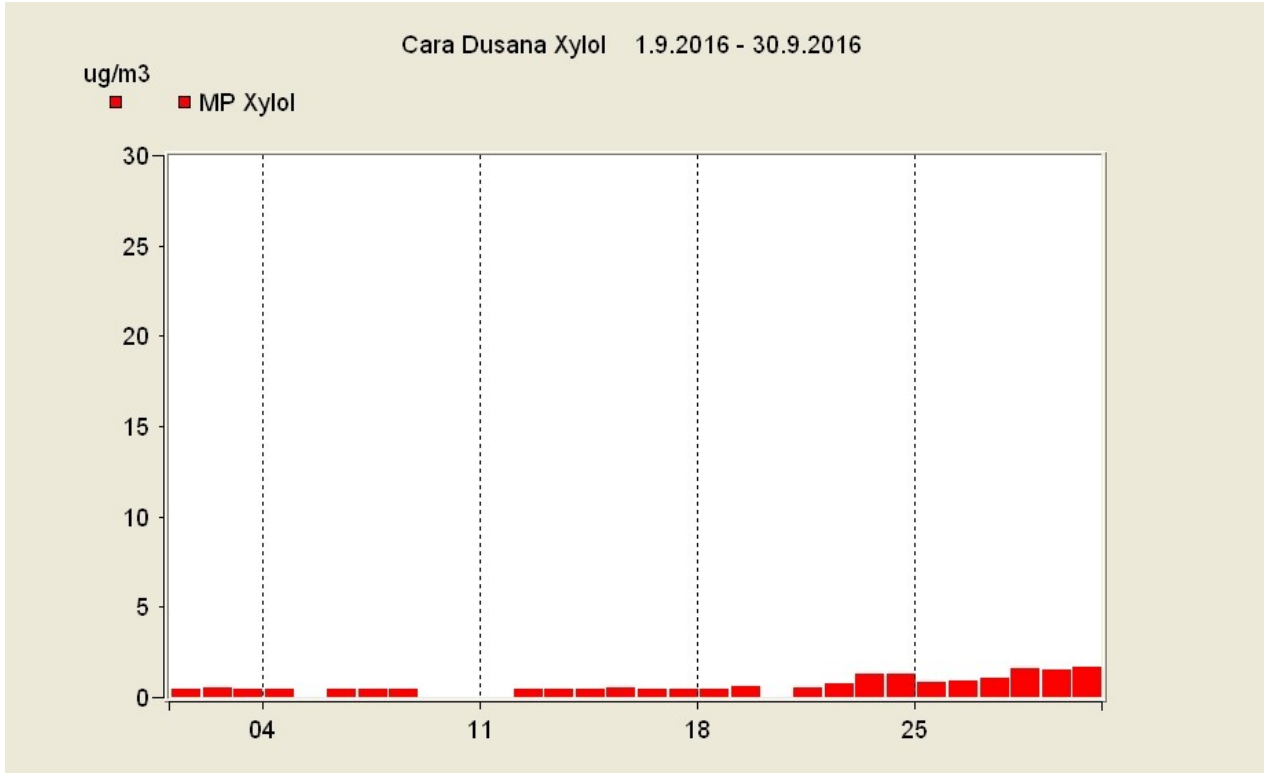
Cara Dusana SO2 1.9.2016 - 30.9.2016

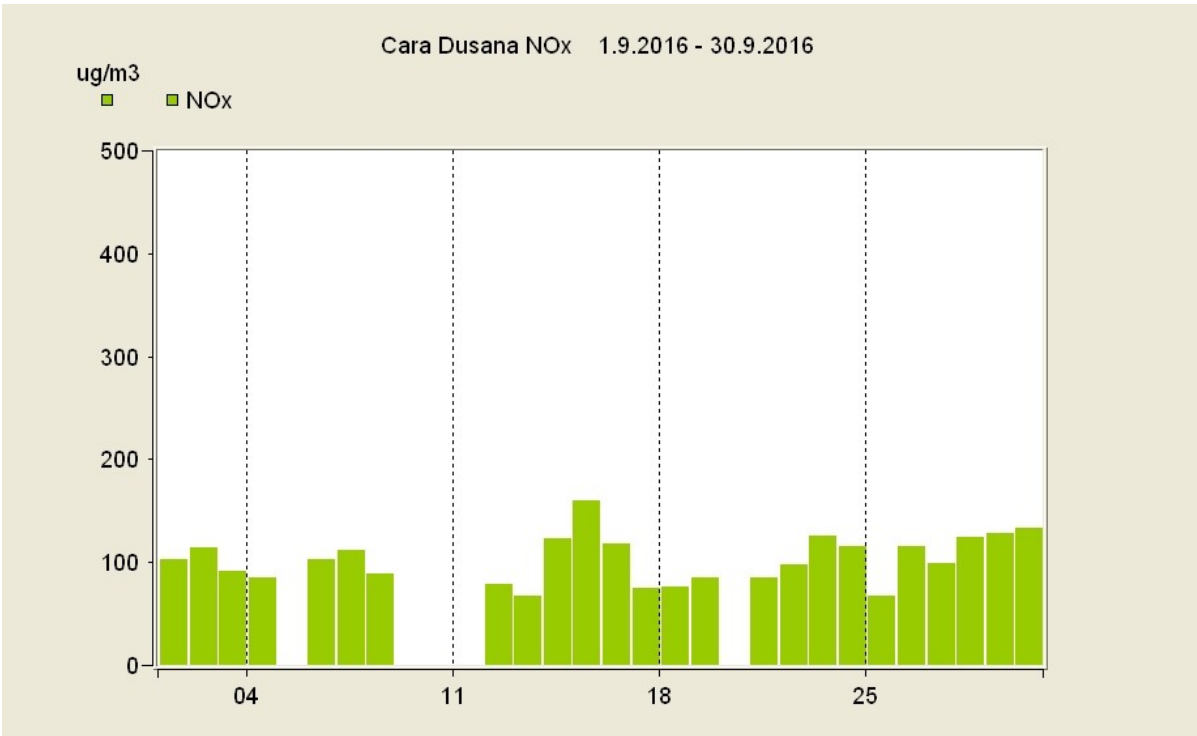
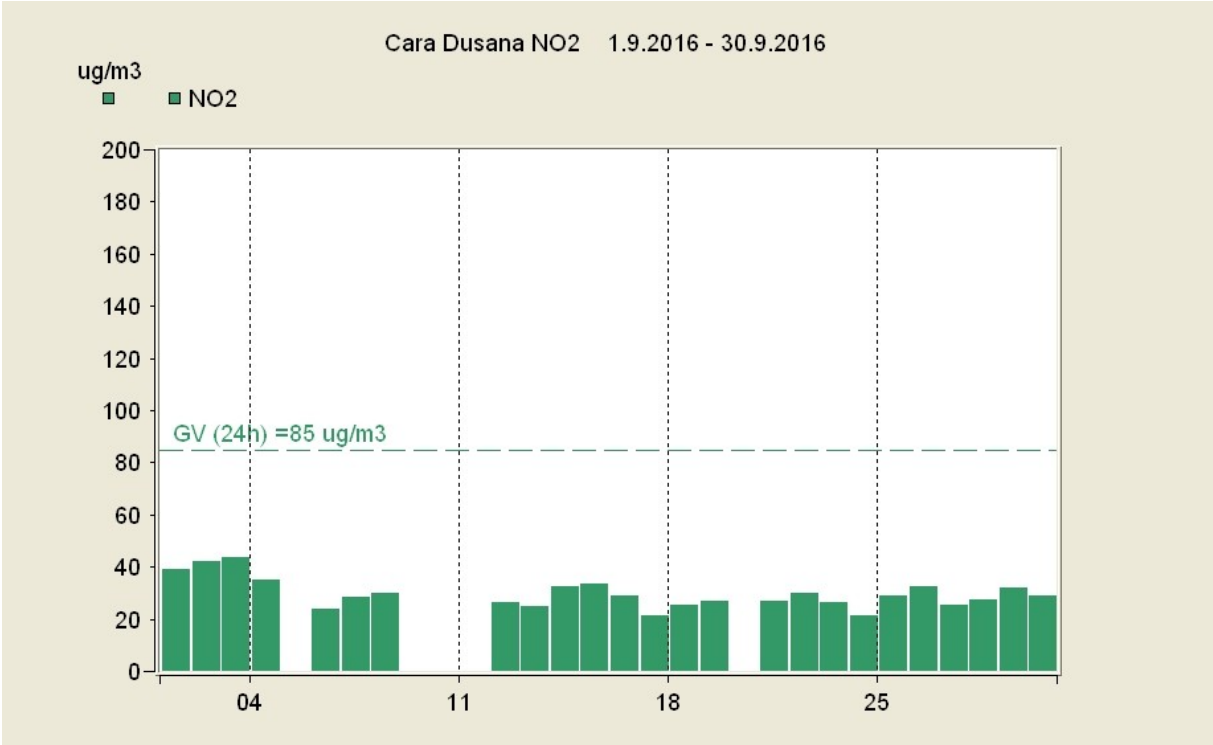


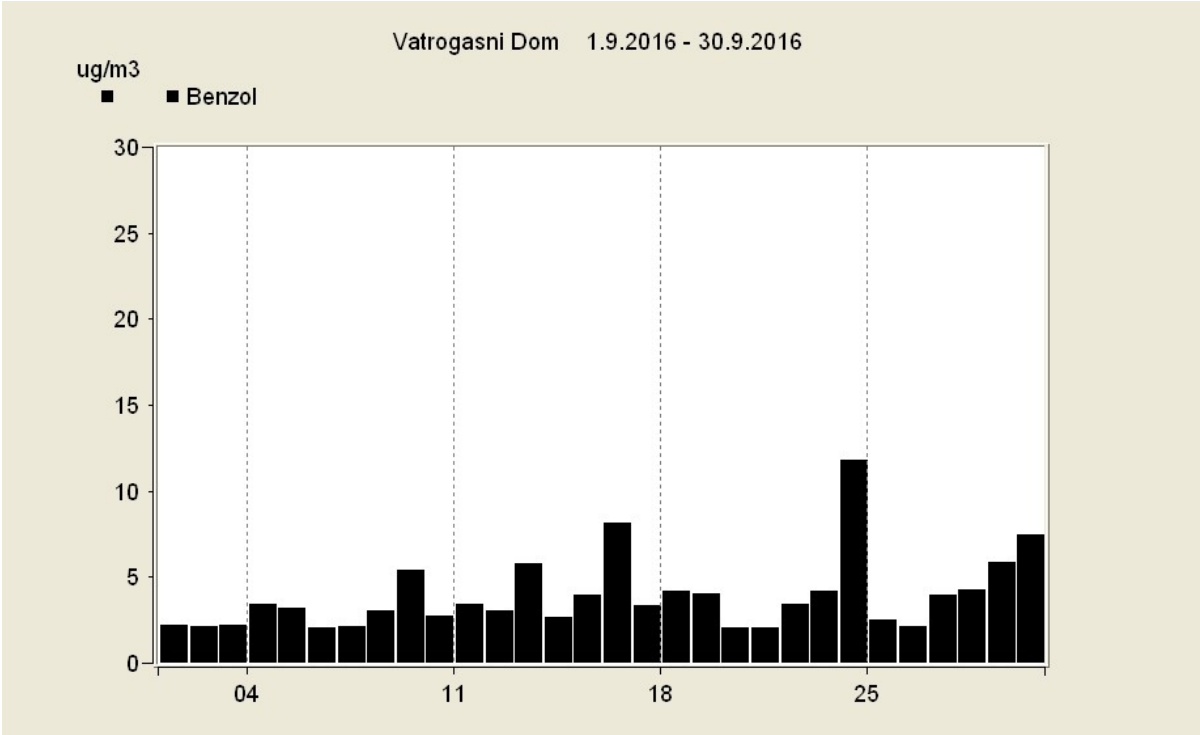
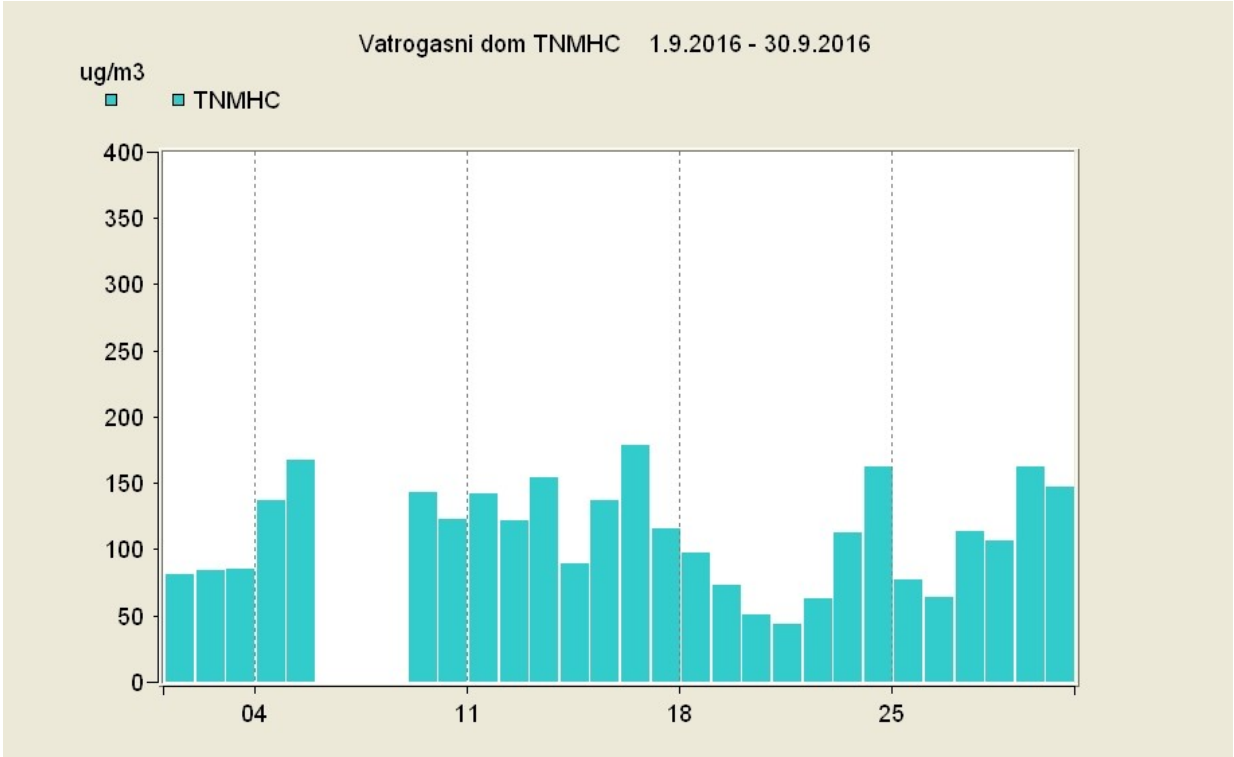
Cara Dusana O3 1.9.2016 - 30.9.2016

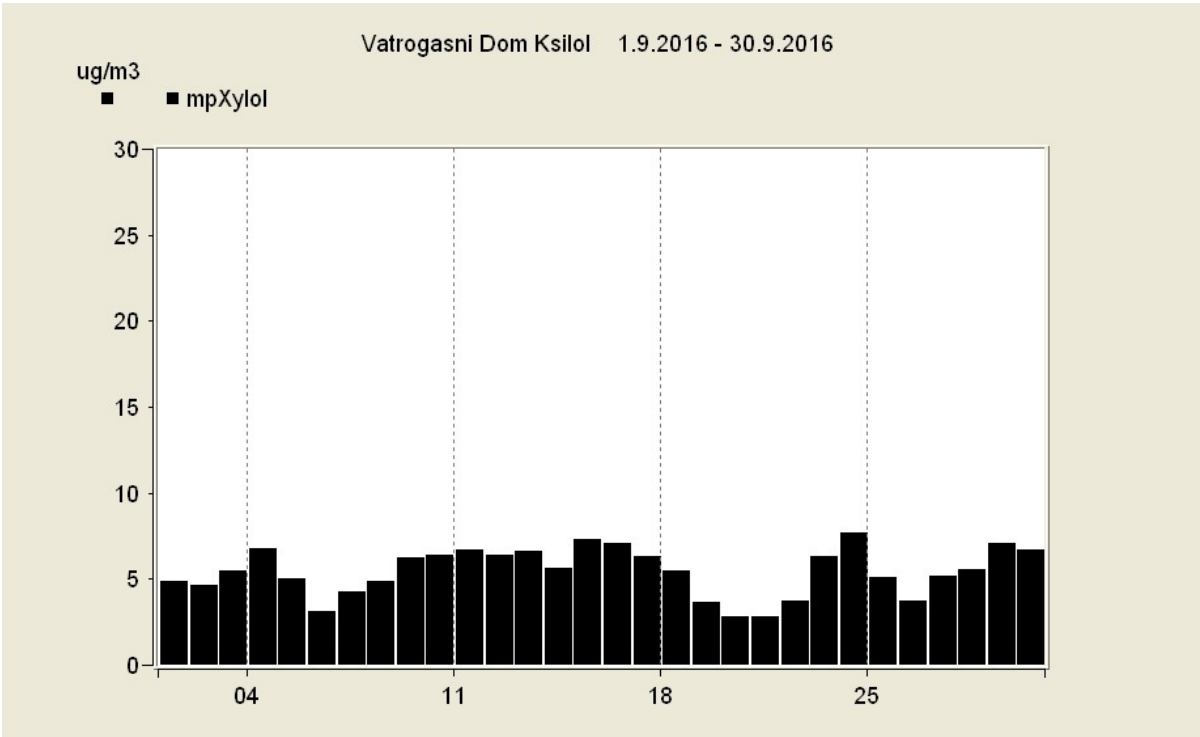
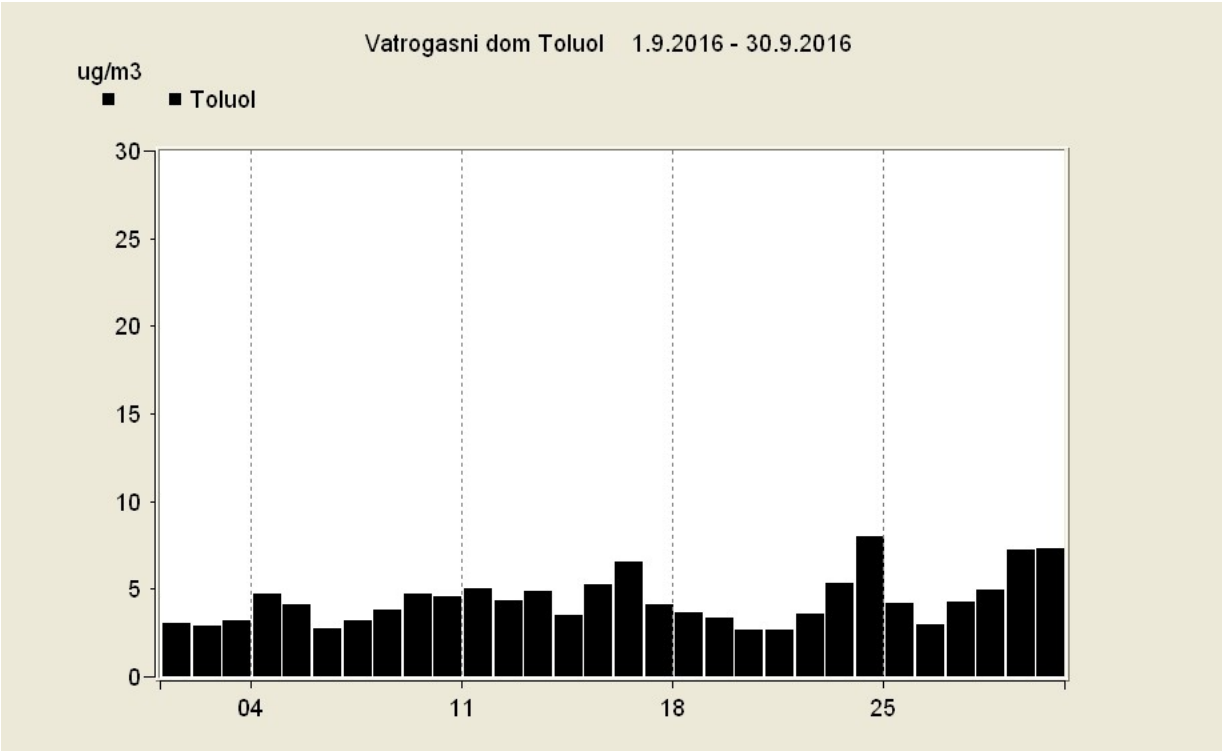




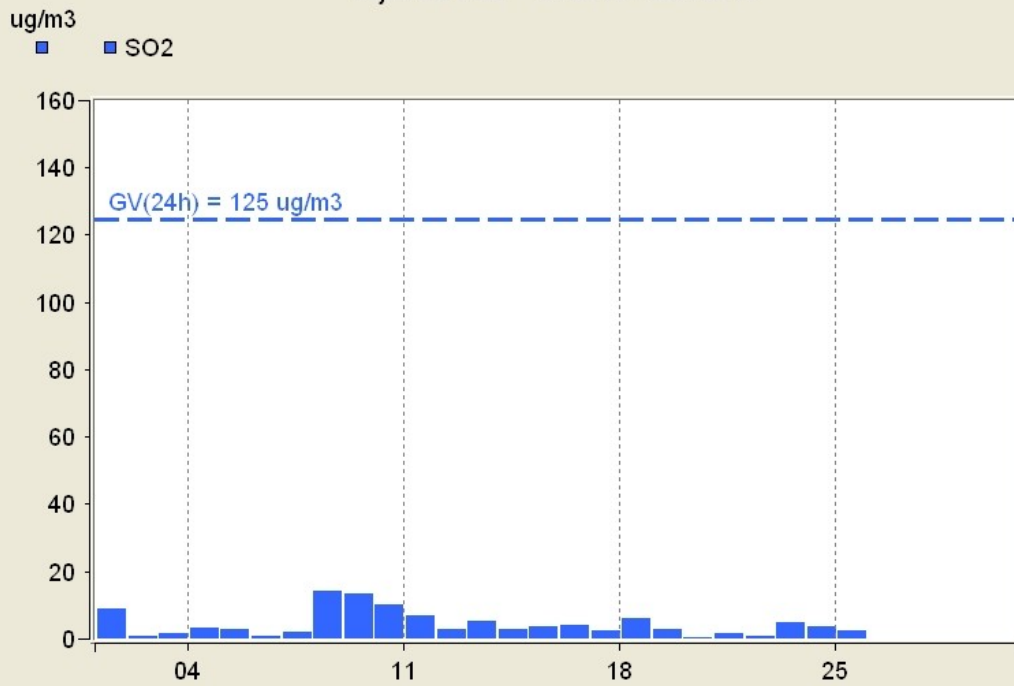








Vojlovica SO2 1.9.2016 - 30.9.2016



Starcevo SO2 1.9.2016 - 30.9.2016

