

РЕПУБЛИКА СРБИЈА
АУТОНОМНА ПОКРАЈИНА ВОЈВОДИНА
ГРАД ПАНЧЕВО
ГРАДСКА УПРАВА
СЕКРЕТАРИЈАТ ЗА ЗАШТИТУ ЖИВОТНЕ СРЕДИНЕ
Трг краља Петра I бр. 2 – 4
БРОЈ : XV-23-501-сл/2014
Панчево, 10.06.2014.

**МЕСЕЧНИ ИЗВЕШТАЈ
СИСТЕМА ЗА КОНТИНУАЛНО ПРАЋЕЊЕ АЕРОЗАГАЂЕЊА ЗА
МАЈ 2014. ГОДИНЕ**

Систем за континуално праћење аерозагађења обухвата три мерна места у Панчеву: Цара Душана, Ватрогасни дом и Војловица и четврто мерно место Старчево у Старчеву, са центром за праћење у Секретаријату за заштиту животне средине Градске управе града Панчева.

У извештају је за свако мерно место дат табеларни преглед података и хистограми средњих 24-часовних концентрација.

мерно место Цара Душана

Озон (O₃) -

Укупан број (24 ч.) мерења 30

Средња месечна концентрација 5,9 µg/m³

Максимална 24-часовна концентрација 11,99µg/m³ измерена 12.05.2014.

В,Т, Х

Бензен (В) -

ГВ(1г) = 5 µg/m³ и ТВ=6 µg/m³ на годишњем нивоу

Укупан број (24 ч.) мерења 30

Средња месечна концентрација 2,3µg/m³

Максимална 24-часовна концентрација 5,3µg/m³ измерена 18.05.2014.

Толуен (Т) - без прекорачења ГВ (7 дана)

ГВ (7дана) = 0,26 mg/m³

Укупан број (24 ч.) мерења 30

Средња месечна концентрација 16,1µg/m³

Максимална 24-часовна концентрација 149,0µg/m³ измерена 08.05.2014.

Ксилен (Х)*

Укупан број (24 ч.) мерења 30

Средња месечна концентрација 1,6µg/m³

Максимална 24-часовна концентрација 13,5µg/m³ измерена 08.05.2014.

Азот диоксид (NO₂) - без прекорачења ГВ (24ч) , ГВ (1ч)

ГВ (24ч) = 85 µg/m³; ГВ (1ч) = 150 µg/m³;

Укупан број (24 ч.) мерења 30

Средња месечна концентрација 28,1µg/m³

Максимална 24-часовна концентрација 45,9µg/m³ измерена 26.05.2014.

мерно место Ватрогасни дом

Сумпор диоксид (SO₂) - без прекорачења ГВ (24ч) и ГВ (1ч)

ГВ (24ч) = 125 µg/m³; ГВ (1ч) = 350 µg/m³

Укупан број (24 ч.) мерења 31

Средња месечна концентрација 4,1µg/m³

Максимална 24-часовна концентрација 29,7µg/m³ измерена 21.05.2014.

Азот диоксид (NO₂) - без прекорачења ГВ (24ч), ГВ (1ч)

ГВ (24ч) = 85 µg/m³; ГВ (1ч) = 150 µg/m³;

Укупан број (24 ч.) мерења 31

Средња месечна концентрација 9,97µg/m³

Максимална 24-часовна концентрација 22,6µg/m³ измерена 11.05.2014.

Укупни угљоводоници неметанског типа (ТНМНС)*

Укупан број (24 ч.) мерења 30

Средња месечна концентрација 91,05 µg/m³

Максимална 24-часовна концентрација 121,8 µg/m³ измерена 11.05.2014.

Водоник сулфид (H₂S) - без прекорачења МДК (24ч);

МДК (24ч) =150 µg/m³

Укупан број (24 ч.) мерења 31

Средња месечна концентрација 2,6µg/m³

Максимална 24-часовна концентрација 3,6 µg/m³ измерена 26.05.2014.

Суспендоване честице(PM10) - **без прекорачења ГВ(24ч)**

ГВ (24ч) = 50 µg/m³; ТВ (24ч) = 60 µg/m³;

Укупан број (24 ч.) мерења 31

Средња месечна концентрација 18,9 µg/m³

Максимална 24-часовна концентрација 38,0 µg/m³ измерена 26.05.2014.

Суспендоване честице(PM 2.5) -

ГВ (1ч) = 25 µg/m³; ТВ (1ч) = 28,5 µg/m³;

Укупан број (24 ч.) мерења 31

Средња месечна концентрација 14,8 µg/m³

Максимална 24-часовна концентрација 31,8 µg/m³ измерена 01.05.2014.

Суспендоване честице (PM 1.0)* -

Укупан број (24 ч.) мерења 31

Средња месечна концентрација 12,9µg/m³

Максимална 24-часовна концентрација 29,5 µg/m³ измерена 01.04.2014.

мерно место Војловица

Сумпор диоксид (SO₂) - без прекорачења ГВ (24ч) и ГВ (1ч)

ГВ (24ч) = 125 µg/m³; ГВ (1ч) = 350 µg/m³

Укупан број (24 ч.) мерења 31

Средња месечна концентрација 4,4µg/m³

Максимална 24-часовна концентрација 18,2µg/m³ измерена 21.05.2014.

В,Т, Х

Бензен (В) -

ГВ(1г) = 5 µg/m³ и ТВ=6 µg/m³ на годишњем нивоу

Укупан број (24 ч.) мерења 26

Средња месечна концентрација 1,7µg/m³

Максимална 24-часовна концентрација 5,8µg/m³ измерена 11.05.2014.

Годишња концентрација 2,94 µg/m³.

Толуен (Т) - без прекорачења ГВ (7 дана)

ГВ (7дана) = 0,26 mg/m³

Укупан број (24 ч.) мерења 26

Средња месечна концентрација 1,2µg/m³

Максимална 24-часовна концентрација 5,1µg/m³ измерена 21.05.2014.

Ксилен (Х)*

Укупан број (24 ч.) мерења 26

Средња месечна концентрација 0,2µg/m³

Максимална 24-часовна концентрација 0,7µg/m³ измерена 21.05.2014.

Суспендоване честице(PM10) - **без прекорачења ГВ(24ч)**

ГВ (24ч) = 50 µg/m³; ТВ (24ч) = 60 µg/m³;

Укупан број (24 ч.) мерења 31

Средња месечна концентрација 21,7 µg/m³

Максимална 24-часовна концентрација 44,5 µg/m³ измерена 24.05.2014.

мерно место Старчево

Са мерног места Стачево нема преноса података из техничких разлога.

напомене:

ГВ - гранична вредност прописана "Уредбом о условима за мониторинг и захтевима квалитета ваздуха"
("Сл.гласник РС" бр. 11/10, 75/10 и 63/13)

ТВ - толерантна вредност прописана "Уредбом о условима за мониторинг и захтевима квалитета ваздуха"
("Сл.гласник РС" бр. 11/10, 75/10 и 63/13)

- за сумпордиоксид ГВ (1г) = 50µg/m³, ГВ(24ч) се не сме прекорачити више од 3 пута у једној календарској години, а ГВ(1ч) не сме се прекорачити више од 24 пута у једној кал. години

- за угљен моноксид ГВ (1г) = 3mg/m³

- за приземни озон је прописана Уредбом циљана вредност (максимална дневна осмочасовна средња вредност) која износи 120,0µg/m³ и не сме се прекорачити у више од 25 дана по календарској години у току три године мерења.

- за азот диоксид ГВ(1ч) се не сме прекорачити више од 18 пута годишње, ГВ(1г) = 40µg/m³

- за PM10 ГВ (1г) = 40µg/m³, ГВ(24ч) се не сме прекорачити више од 35 пута у једној кал. години

- за PM2.5 ГВ (1г) = 25µg/m³, толерантна вредност ТВ за 2014. годину износи 28,5µg/m³

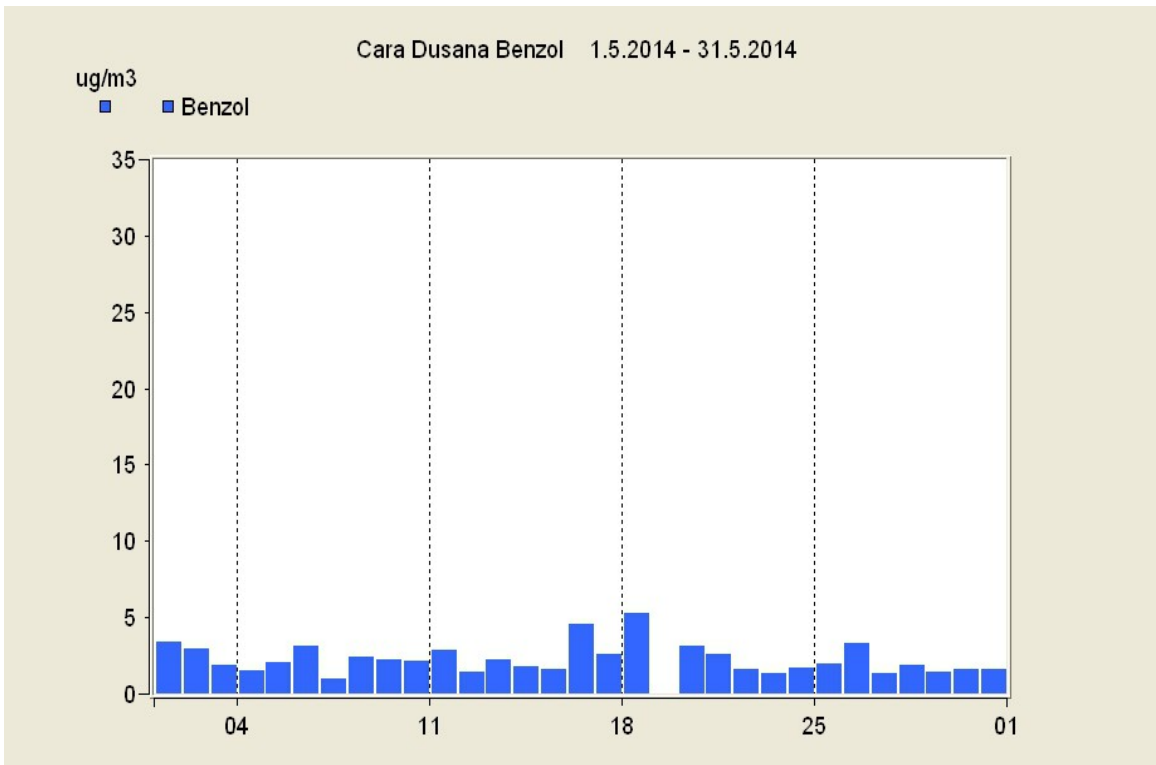
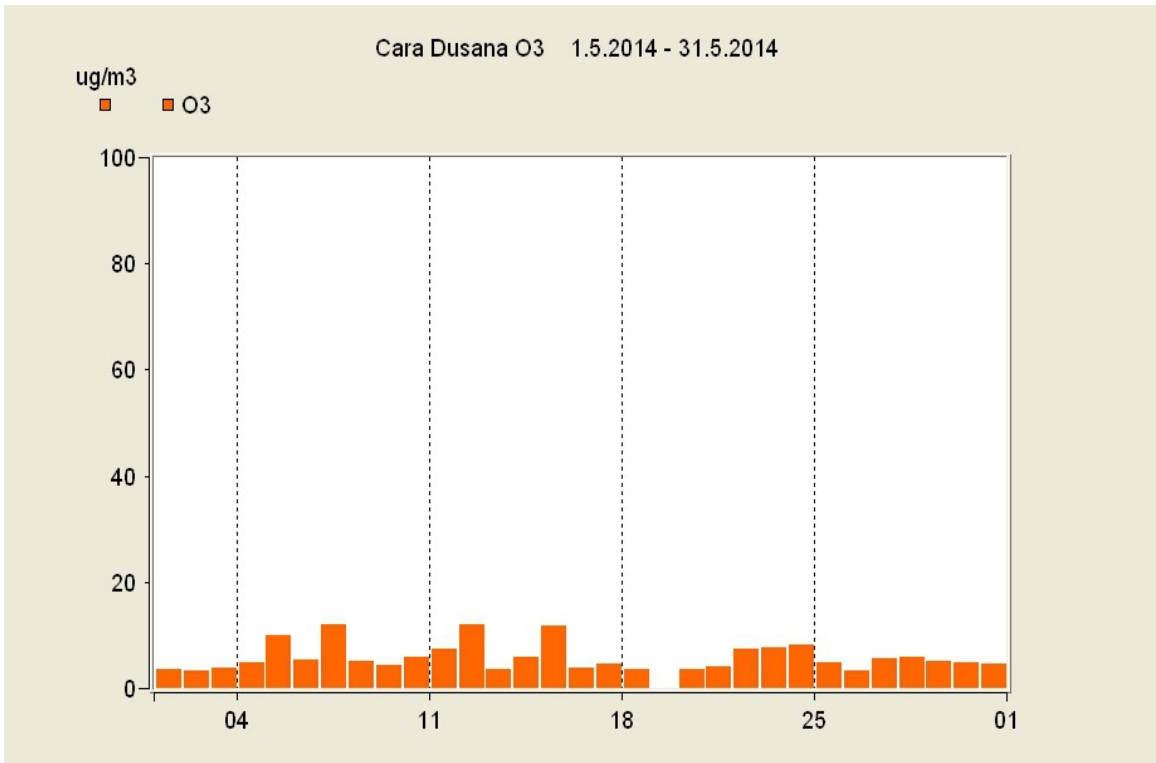
- за бензен прописана гранична вредност ГВ која износи $5 \mu\text{g}/\text{m}^3$ на годишњем нивоу, толерантна вредност ТВ за 2014. годину износи $6 \mu\text{g}/\text{m}^3$
*ГВ није прописана "Уредбом о условима за мониторинг и захтевима квалитета ваздуха" ("Сл.гласник РС" бр. 11/10, 75/10 и и 63/13).

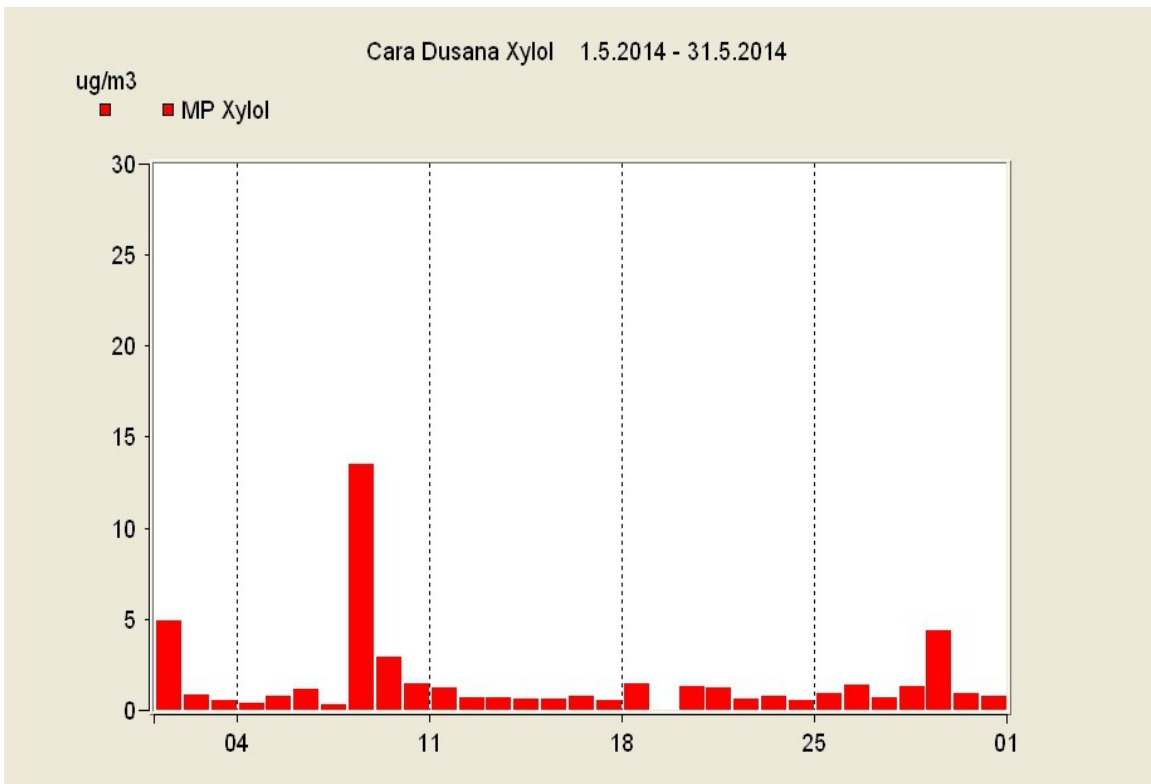
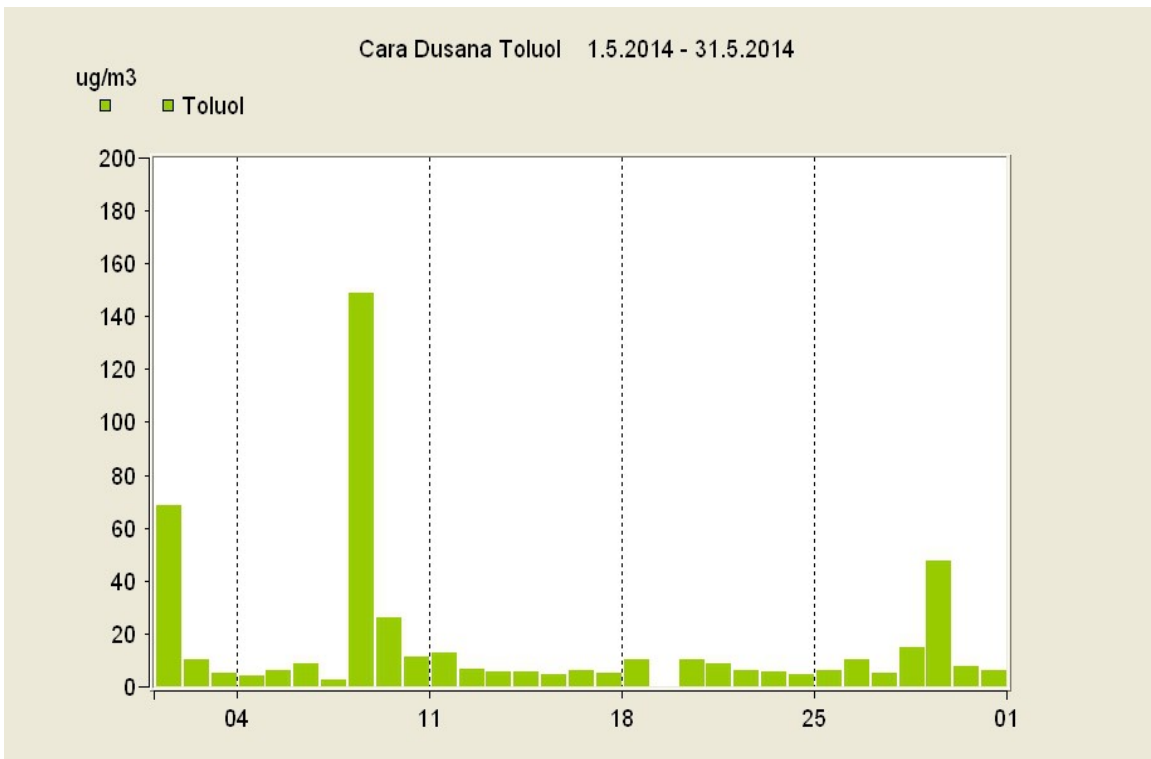
Месечни извештаји Система за континуално праћење аерозагађења презентују се на интернет адреси www.pancevo.rs

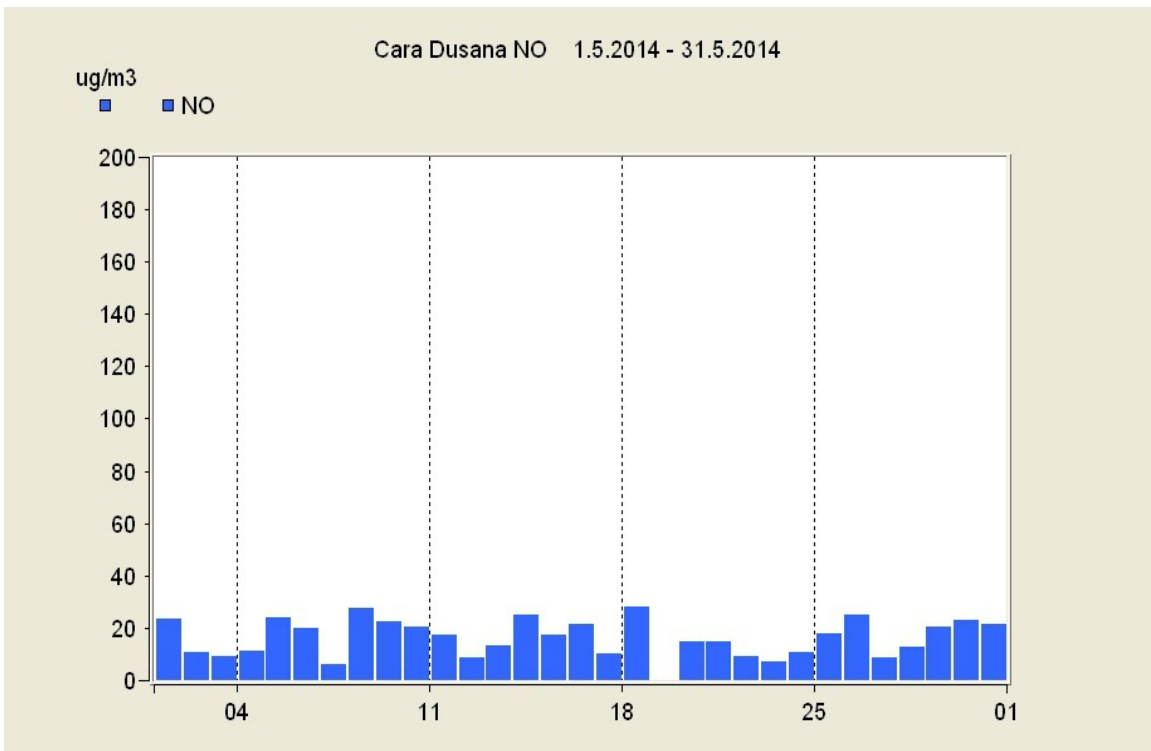
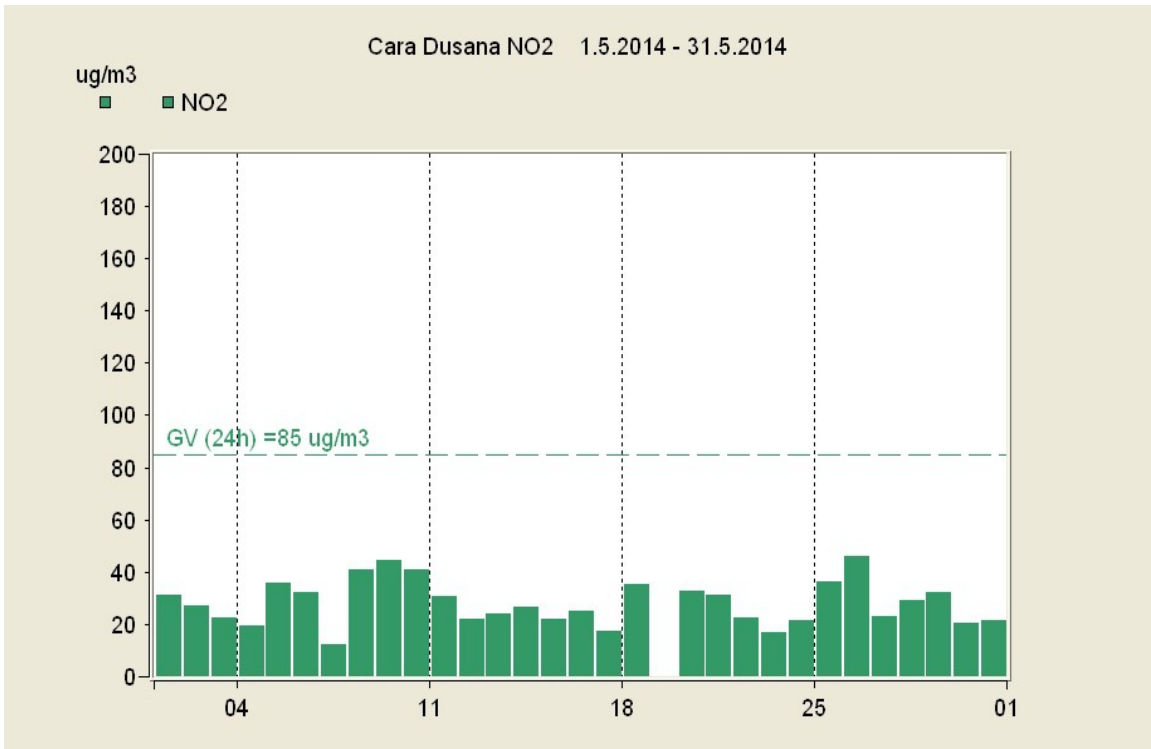
Секретар

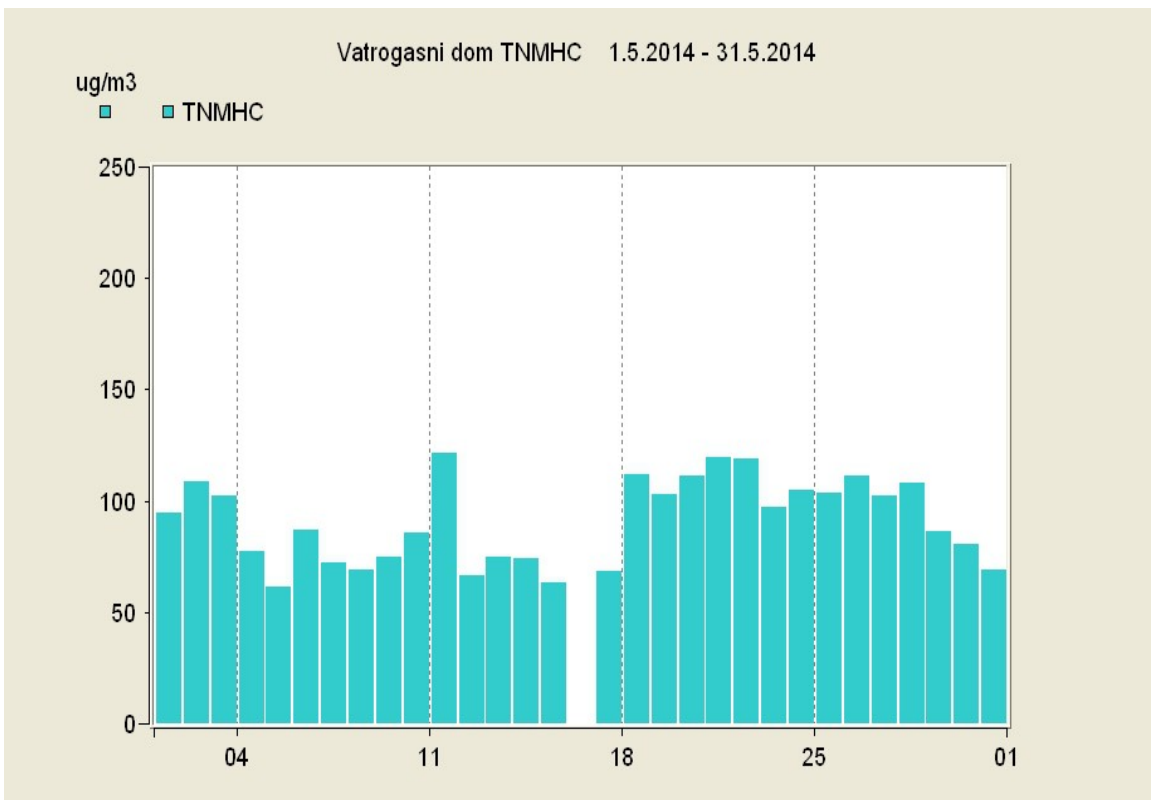
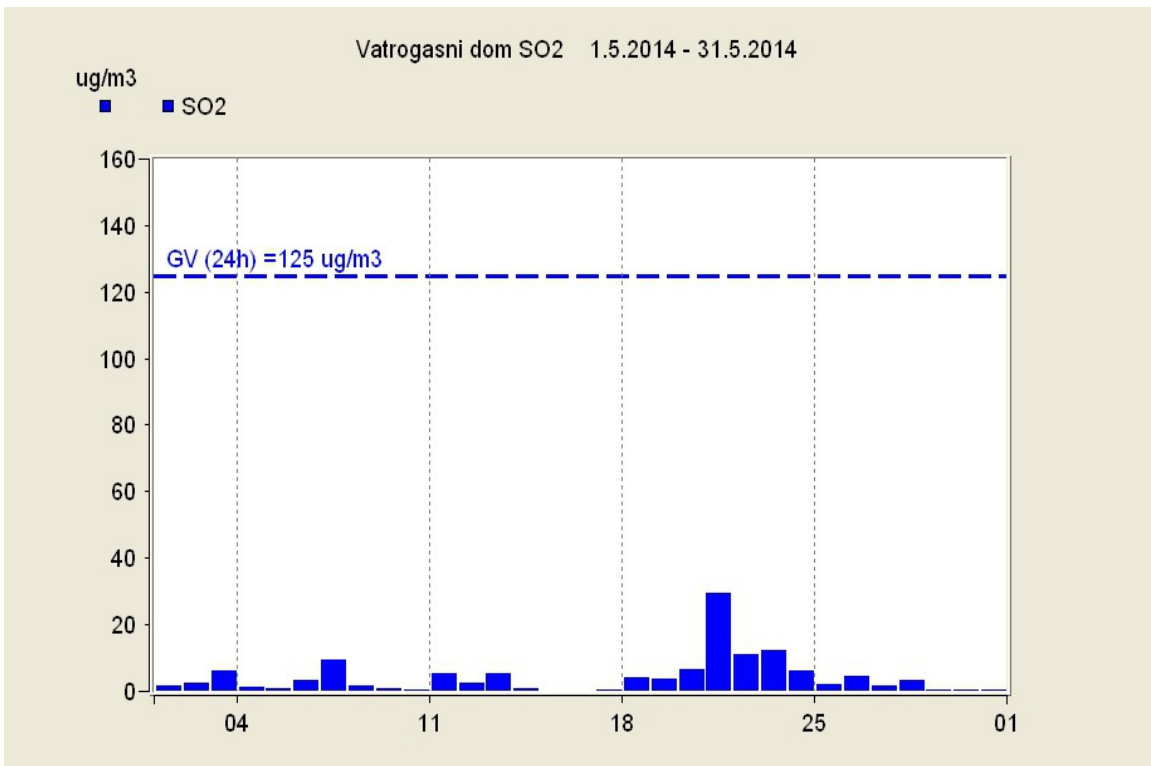
Олга Шиповац

ГРАФИЧКИ ПРИКАЗ

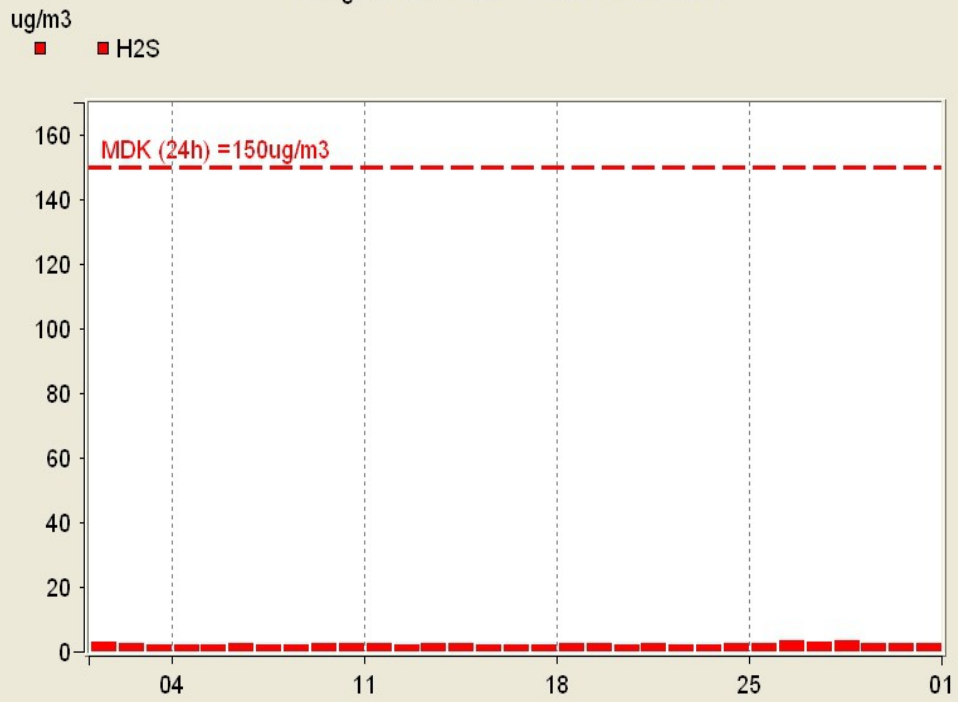








Vatrogasni dom H2S 1.5.2014 - 31.5.2014



Vatrogasni dom NO2 1.5.2014 - 31.5.2014

