

РЕПУБЛИКА СРБИЈА
АУТОНОМНА ПОКРАЈИНА ВОЈВОДИНА
ГРАД ПАНЧЕВО
ГРАДСКА УПРАВА
СЕКРЕТАРИЈАТ ЗА ЗАШТИТУ ЖИВОТНЕ СРЕДИНЕ
Трг краља Петра I бр. 2 – 4
БРОЈ : XV-23-501-сл/2014
Панчево, 12.03.2014.

**МЕСЕЧНИ ИЗВЕШТАЈ
СИСТЕМА ЗА КОНТИНУАЛНО ПРАЋЕЊЕ АЕРОЗАГАЂЕЊА ЗА
ФЕБРУАР 2014. ГОДИНЕ**

Систем за континуално праћење аерозагађења обухвата три мерна места у Панчеву: Цара Душана, Ватрогасни дом и Војловица и четврто мерно место Старчево у Старчеву, са центром за праћење у Секретаријату за заштиту животне средине Градске управе града Панчева.

У извештају је за свако мерно место дат табеларни преглед података и хистограми средњих 24-часовних концентрација.

мерно место Цара Душана

Озон (O₃) -

Укупан број (24 ч.) мерења 28

Средња месечна концентрација 41,9 µg/m³

Максимална 24-часовна концентрација 75,3µg/m³ измерена 02.02.2014.

В,Т, Х

Бензен (В) -

ГВ(1г) = 5 µg/m³ и ТВ=6 µg/m³ на годишњем нивоу

Укупан број (24 ч.) мерења 28

Средња месечна концентрација 5,4µg/m³

Максимална 24-часовна концентрација 11,2µg/m³ измерена 18.02.2014.

Толуен (Т) - без прекорачења ГВ (7 дана)

ГВ (7 дана) = 0,26 mg/m³

Укупан број (24 ч.) мерења 28

Средња месечна концентрација 7,1µg/m³

Максимална 24-часовна концентрација 17,2µg/m³ измерена 18.02.2014.

Ксилен (Х)*

Укупан број (24 ч.) мерења 28

Средња месечна концентрација 0,9µg/m³

Максимална 24-часовна концентрација 3,1µg/m³ измерена 27.02.2014.

мерно место Ватрогасни дом

Сумпор диоксид (SO₂) - без прекорачења ГВ (24ч) и ГВ (1ч)

ГВ (24ч) = 125 µg/m³; ГВ (1ч) = 350 µg/m³

Укупан број (24 ч.) мерења 28

Средња месечна концентрација 19,9µg/m³

Максимална 24-часовна концентрација 50,0µg/m³ измерена 27.02.2014.

Азот диоксид (NO₂) - без прекорачења ГВ (24ч) , ГВ (1ч)

ГВ (24ч) = 85 µg/m³; ГВ (1ч) = 150 µg/m³;

Укупан број (24 ч.) мерења 28

Средња месечна концентрација 8,33µg/m³

Максимална 24-часовна концентрација 18,7 µg/m³ измерена 27.02.2014.

Водоник сулфид (H₂S) - без прекорачења МДК (24ч);

МДК (24ч) =150 µg/m³

Укупан број (24 ч.) мерења 28

Средња месечна концентрација 2,8 µg/m³

Максимална 24-часовна концентрација 4,0 µg/m³ измерена 27.02.2014.

Амонијак (NH₃) - без прекорачења МДК

МДК (24ч) = 100 µg/m³; МДК (3ч) = 200 µg/m³

Укупан број (24 ч.) мерења 24

Средња месечна концентрација 18,9µg/m³

Максимална 24-часовна концентрација 56,2 µg/m³ измерена 11.02.2014.

мерно место Војловица

Сумпор диоксид (SO₂) - без прекорачења ГВ (24ч) и ГВ (1ч)

ГВ (24ч) = 125 µg/m³; ГВ (1ч) = 350 µg/m³

Укупан број (24 ч.) мерења 28

Средња месечна концентрација 18,6µg/m³

Максимална 24-часовна концентрација 55,0µg/m³ измерена 05.02.2014.

В,Т, Х

Бензен (В) -

ГВ(1г) = 5 µg/m³ и ТВ=6 µg/m³ на годишњем нивоу

Укупан број (24 ч.) мерења 27

Средња месечна концентрација 4,5µg/m³

Максимална 24-часовна концентрација 16,8µg/m³ измерена 08.02.2014.

Годишња концентрација 2,98 µg/m³.

Толуен (Т) - без прекорачења ГВ (7 дана)

ГВ (7дана) = 0,26 mg/m³

Укупан број (24 ч.) мерења 27

Средња месечна концентрација 2,0µg/m³

Максимална 24-часовна концентрација 6,1µg/m³ измерена 27.02.2014.

Ксилен (X)*

Укупан број (24 ч.) мерења 27

Средња месечна концентрација $0,3 \mu\text{g}/\text{m}^3$

Максимална 24-часовна концентрација $1,0 \mu\text{g}/\text{m}^3$ измерена 27.02.2014.

Суспендоване честице(PM10) - **8 прекорачења ГВ(24ч) и 6 прекорачења ТВ(24ч)**

ГВ (24ч) = $50 \mu\text{g}/\text{m}^3$; ТВ (24ч) = $60 \mu\text{g}/\text{m}^3$;

Прекорачења ГВ су регистрована /6./, 7./, /17.- 20./, 26. и 27. фебруар

Укупан број (24 ч.) мерења 28

Средња месечна концентрација $38,2 \mu\text{g}/\text{m}^3$

Максимална 24-часовна концентрација $81,7 \mu\text{g}/\text{m}^3$ измерена 27.02.2014.

мерно место Старчево

Сумпор диоксид (SO₂) - без прекорачења ГВ (24ч) и ГВ (1ч)

ГВ (24ч) = $125 \mu\text{g}/\text{m}^3$; ГВ (1ч) = $350 \mu\text{g}/\text{m}^3$

Укупан број (24 ч.) мерења 24;

Средња месечна концентрација $5,3 \mu\text{g}/\text{m}^3$

Максимална 24-часовна концентрација $11,3 \mu\text{g}/\text{m}^3$ измерена 06.02.2014.

Озон (O₃)-

Укупан број (24 ч.) мерења 24;

Средња месечна концентрација $21,3 \mu\text{g}/\text{m}^3$

Максимална 24-часовна концентрација $50,7 \mu\text{g}/\text{m}^3$ измерена 02.02.2014.

Суспендоване честице(PM10) - **11 прекорачења ГВ(24ч) и 8 прекорачења ТВ(24ч)**

ГВ (24ч) = $50 \mu\text{g}/\text{m}^3$; ТВ (24ч) = $60 \mu\text{g}/\text{m}^3$;

Прекорачења ГВ су регистрована /6.- 8./, 14. / 16.- 21./ и 24. фебруара

Укупан број (24 ч.) мерења 24

Средња месечна концентрација $53,7 \mu\text{g}/\text{m}^3$

Максимална 24-часовна концентрација $120,3 \mu\text{g}/\text{m}^3$ измерена 07.02.2014.

Азот диоксид (NO₂) - без прекорачења ГВ (24ч) , ГВ (1ч)

ГВ (24ч) = $85 \mu\text{g}/\text{m}^3$; ГВ (1ч) = $150 \mu\text{g}/\text{m}^3$; ТВ (1ч) = $202,5 \mu\text{g}/\text{m}^3$

Укупан број (24 ч.) мерења 24

Средња месечна концентрација $4,86 \mu\text{g}/\text{m}^3$

Максимална 24-часовна концентрација $7,29 \mu\text{g}/\text{m}^3$ измерена 18.02.2014.

Угљен-моноксид (CO) - без прекорачења ГВ (24ч) , ГВ (1ч)

ГВ (24ч) = $5 \text{mg}/\text{m}^3$; ГВ (8ч) = $10 \text{mg}/\text{m}^3$

Укупан број (24 ч.) мерења 24

Средња месечна концентрација $0,6 \text{mg}/\text{m}^3$

Максимална 24-часовна концентрација $1,12 \text{mg}/\text{m}^3$ измерена 18.02.2014.

напомене:

ГВ - гранична вредност прописана "Уредбом о условима за мониторинг и захтевима квалитета ваздуха"
("Сл.гласник РС" бр. 11/10, 75/10 и 63/13)

ТВ - толерантна вредност прописана "Уредбом о условима за мониторинг и захтевима квалитета ваздуха"
("Сл.гласник РС" бр. 11/10, 75/10 и 63/13)

- за сумпордиоксид ГВ (1г) = $50\mu\text{g}/\text{m}^3$, ГВ(24ч) се не сме прекорачити више од 3 пута у једној календарској години, а ГВ(1ч) не сме се прекорачити више од 24 пута у једној кал. години

- за угљен моноксид ГВ (1г) = $3\text{mg}/\text{m}^3$

- за приземни озон је прописана Уредбом циљана вредност (максимална дневна осмочасовна средња вредност) која износи $120,0\mu\text{g}/\text{m}^3$ и не сме се прекорачити у више од 25 дана по календарској години у току три године мерења.

- за азот диоксид ГВ(1ч) се не сме прекорачити више од 18 пута годишње, ГВ(1г) = $40\mu\text{g}/\text{m}^3$

- за РМ10 ГВ (1г) = $40\mu\text{g}/\text{m}^3$, ГВ(24ч) се не сме прекорачити више од 35 пута у једној кал. години

- за РМ2.5 ГВ (1г) = $25\mu\text{g}/\text{m}^3$, толерантна вредност ТВ за 2014. годину износи $28,5\mu\text{g}/\text{m}^3$

- за бензен прописана гранична вредност ГВ која износи $5\mu\text{g}/\text{m}^3$ на годишњем нивоу, толерантна вредност ТВ за 2014. годину износи **$6,0\mu\text{g}/\text{m}^3$**

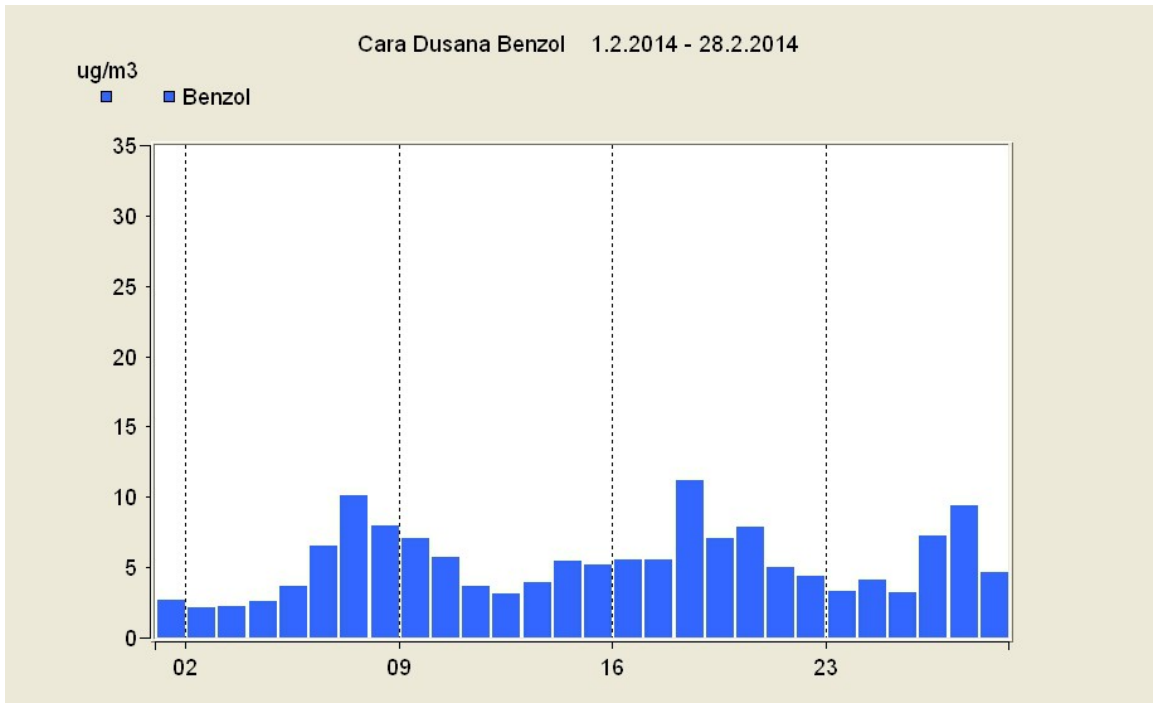
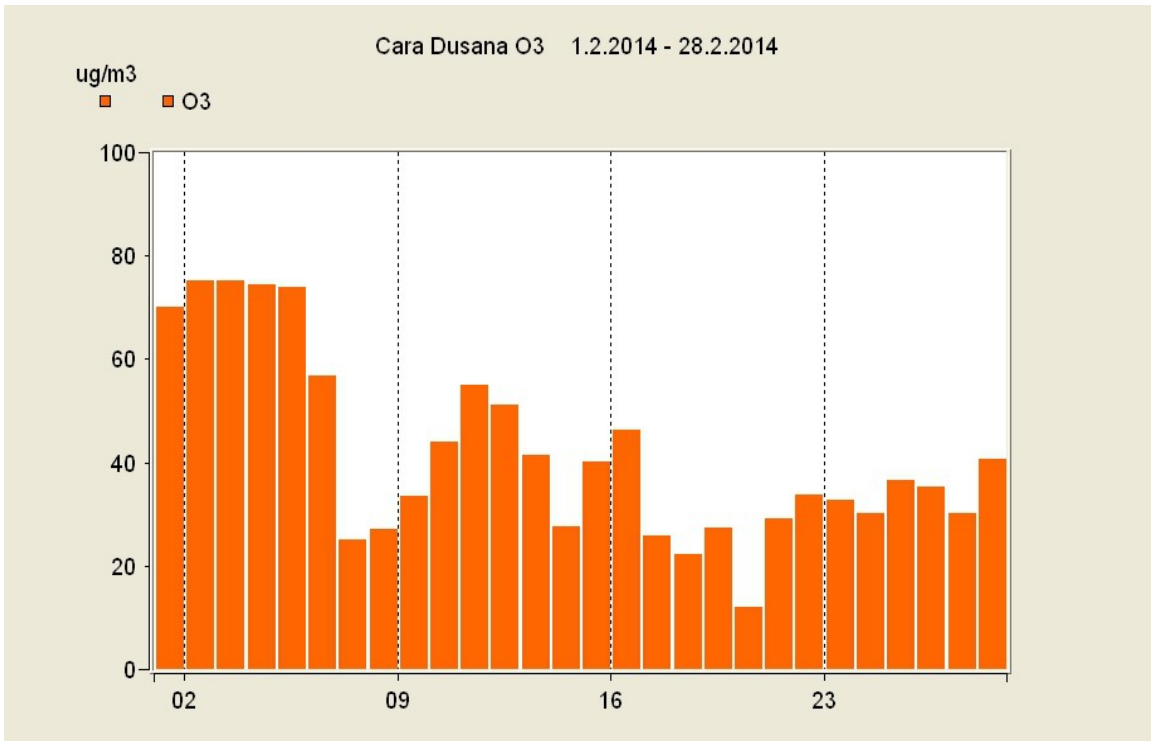
*ГВ није прописана "Уредбом о условима за мониторинг и захтевима квалитета ваздуха" ("Сл.гласник РС" бр. 11/10, 75/10 и и 63/13).

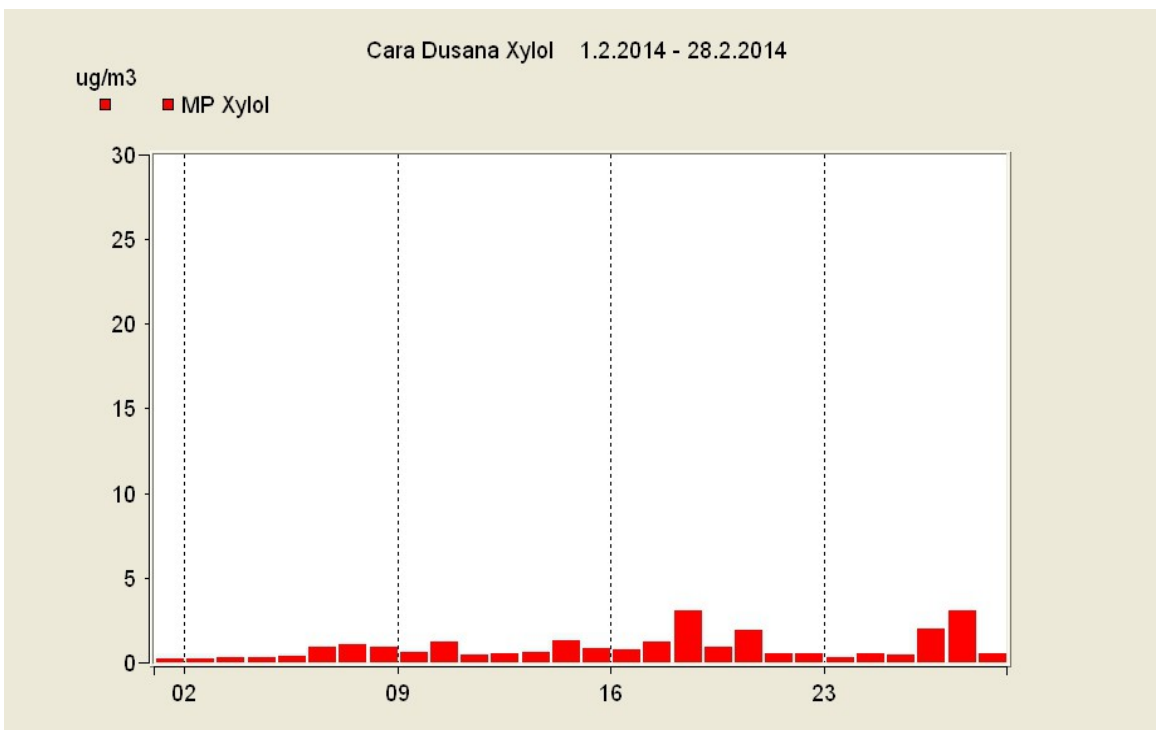
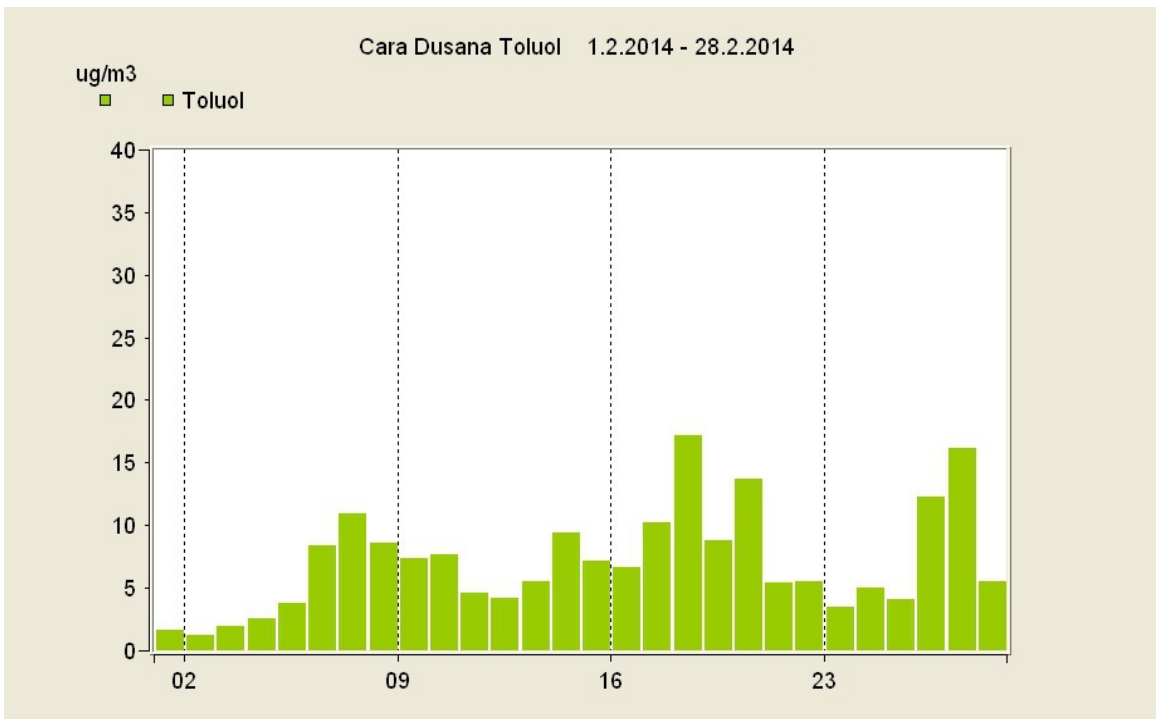
Месечни извештаји Система за континуално праћење аерозагађења презентују се на интернет адреси www.pancevo.rs

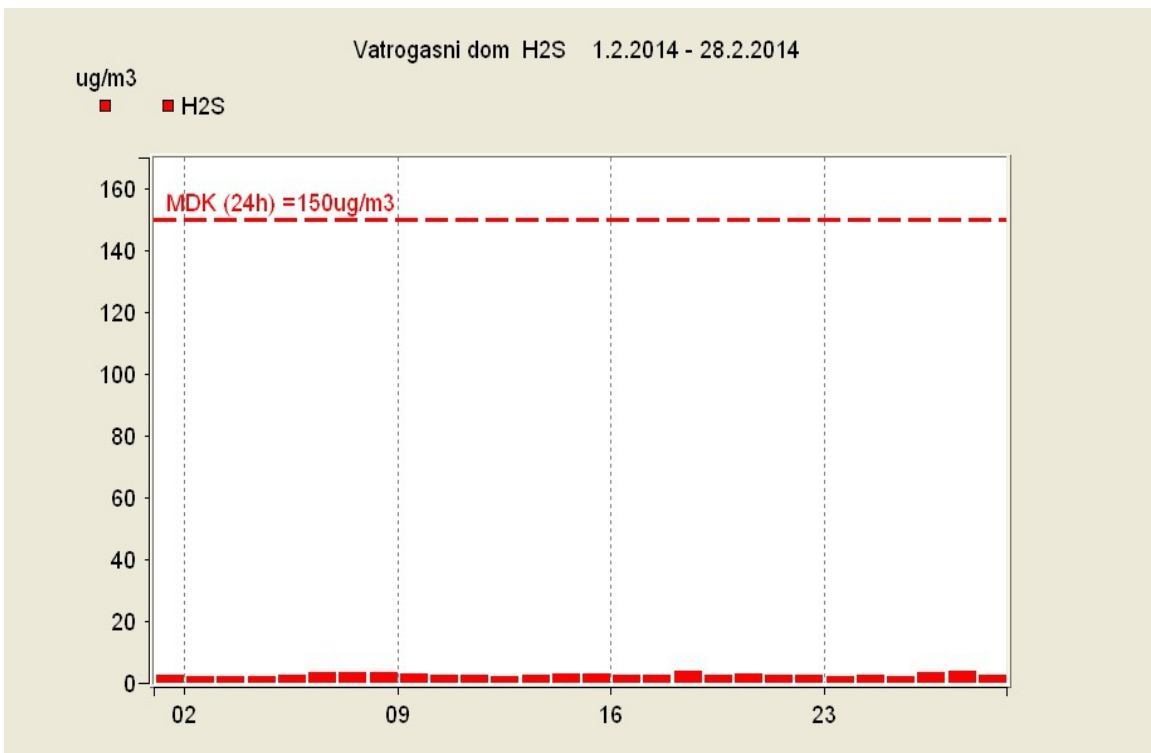
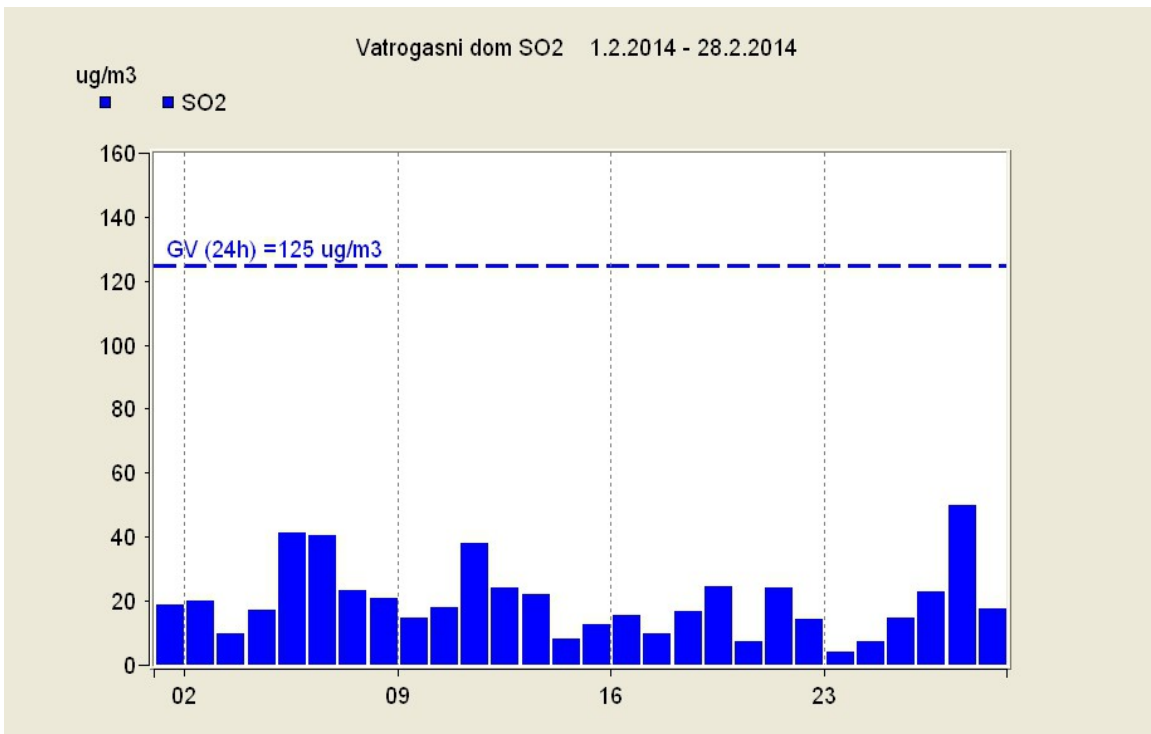
Секретар

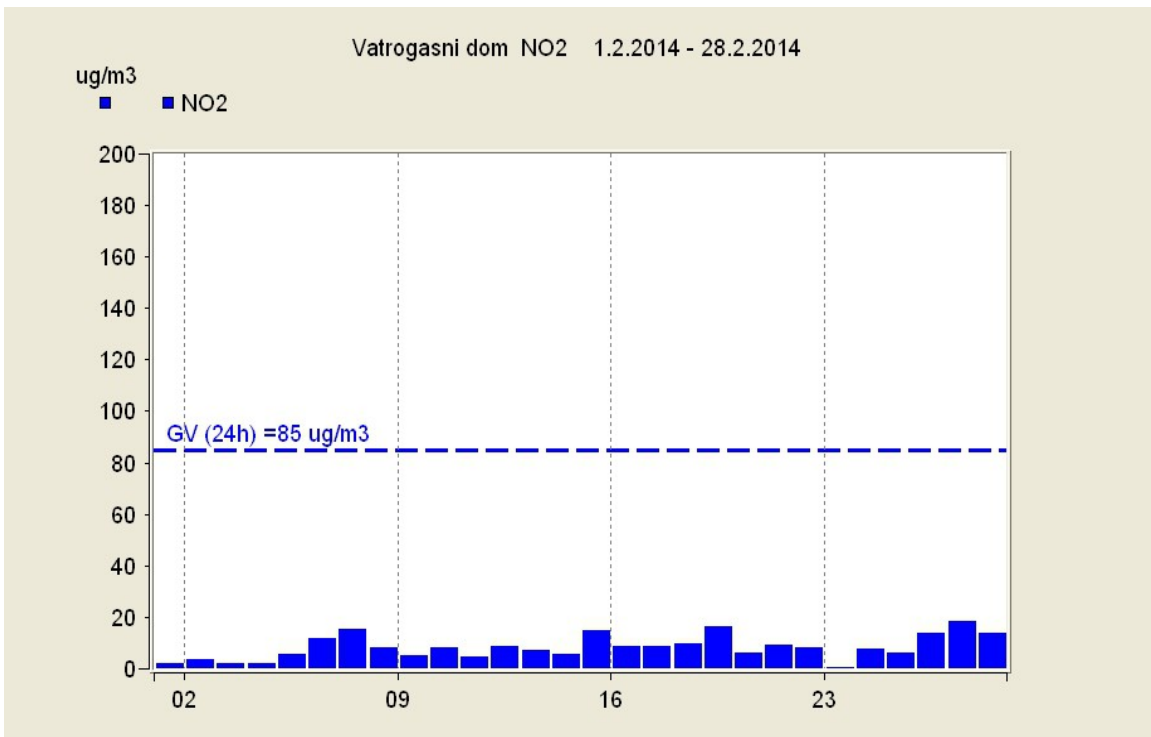
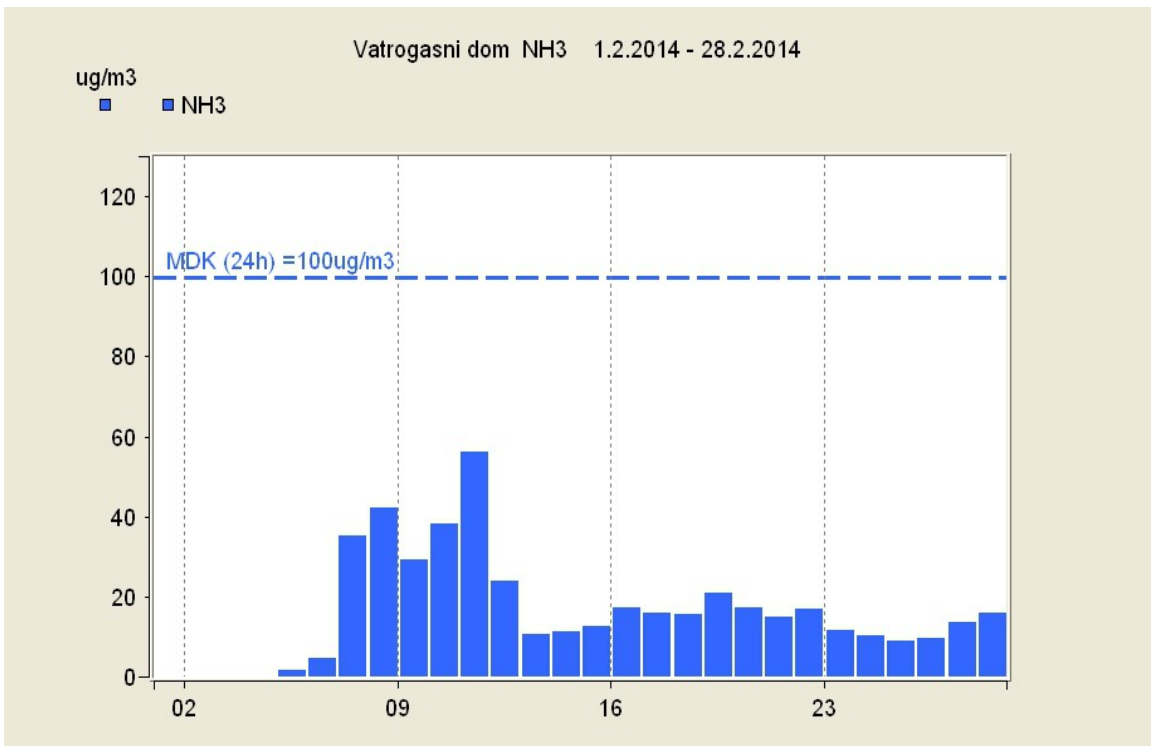
Олга Шиповац

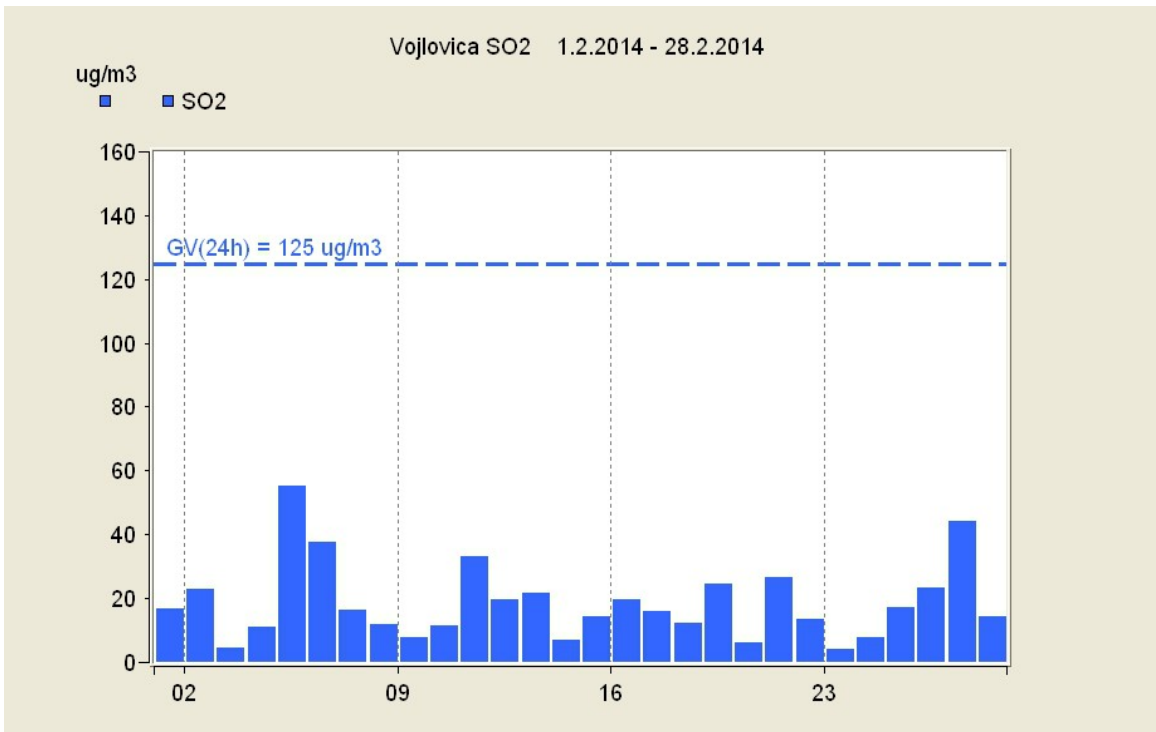
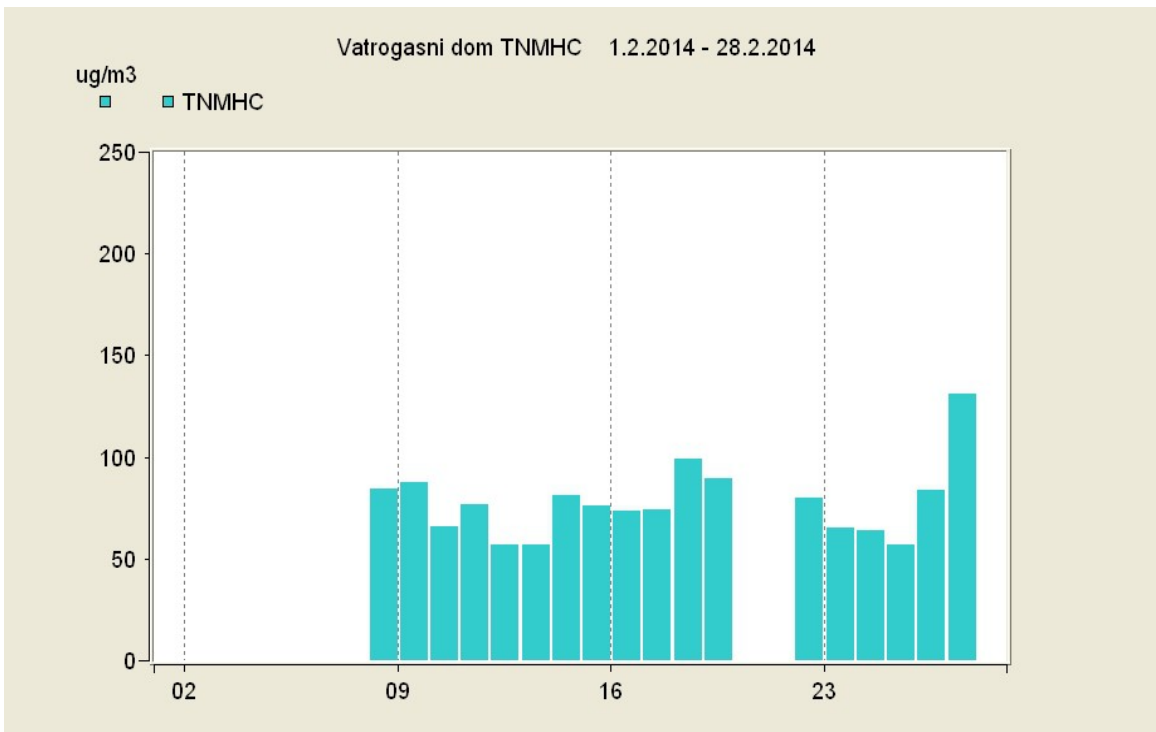
ГРАФИЧКИ ПРИКАЗ

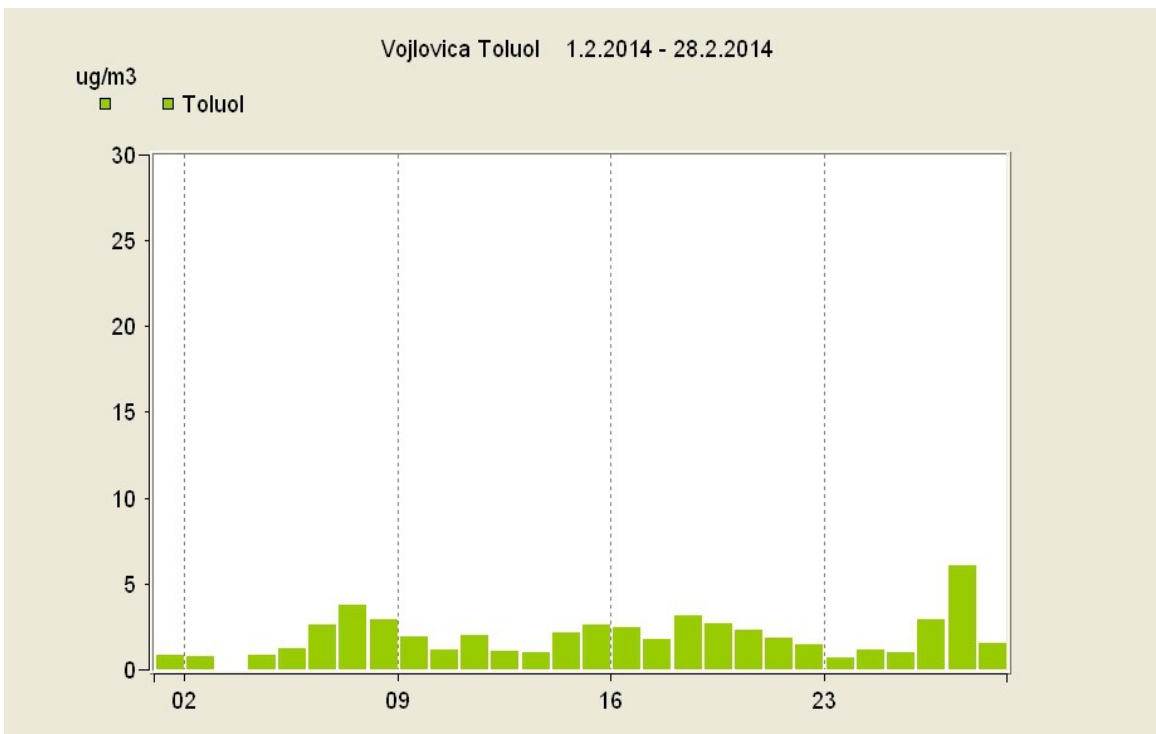
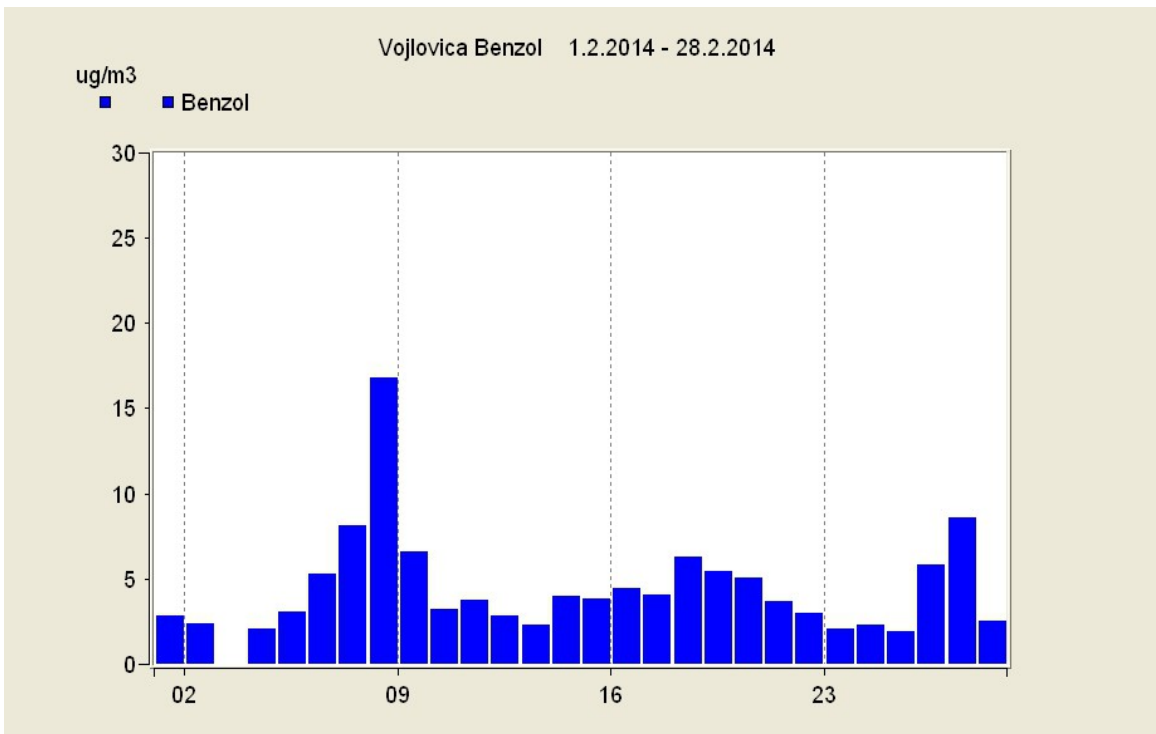


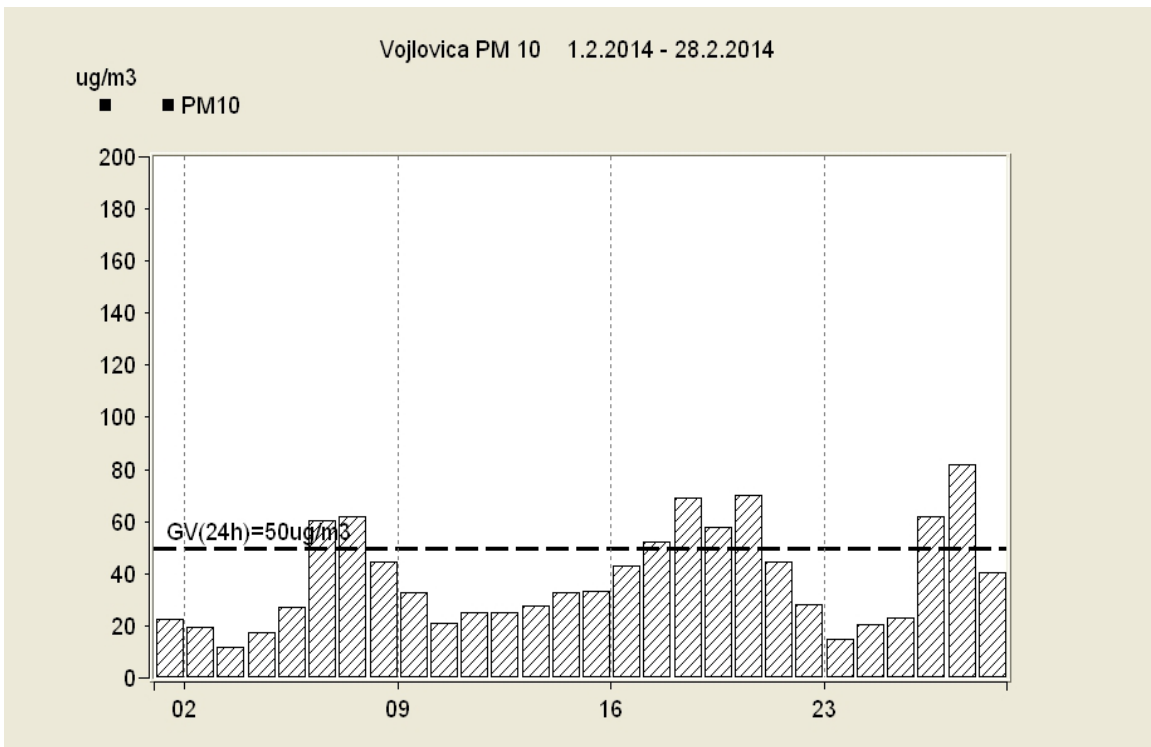
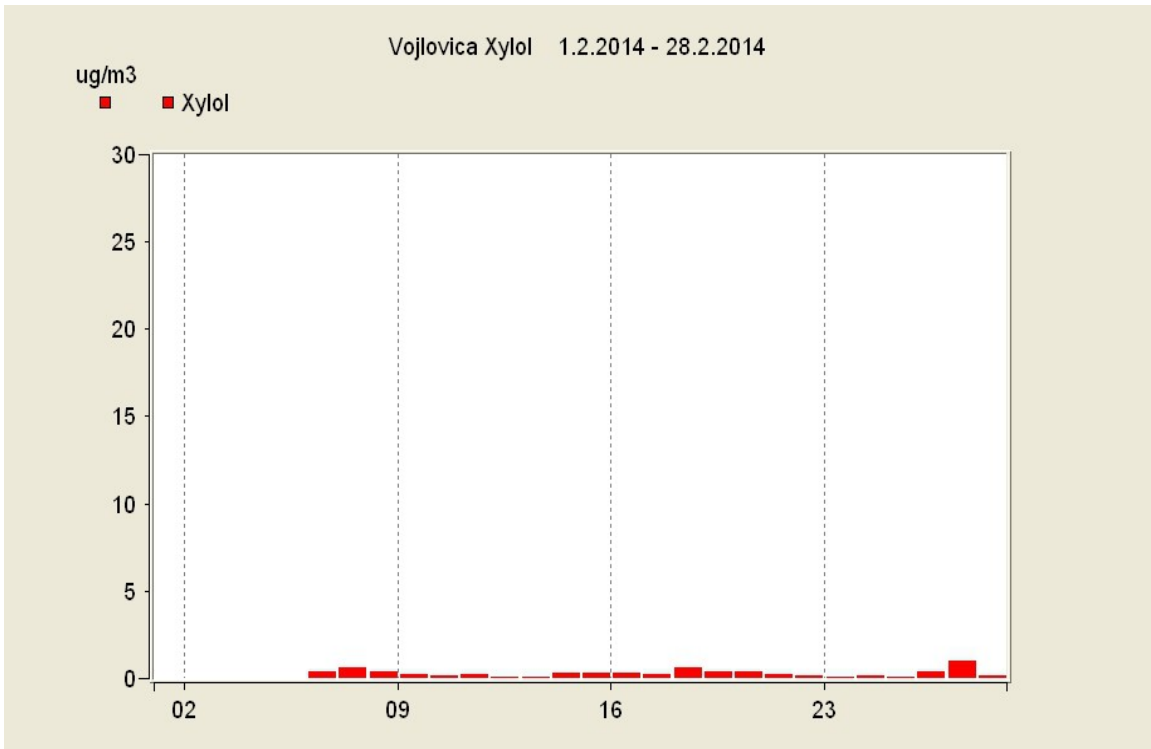


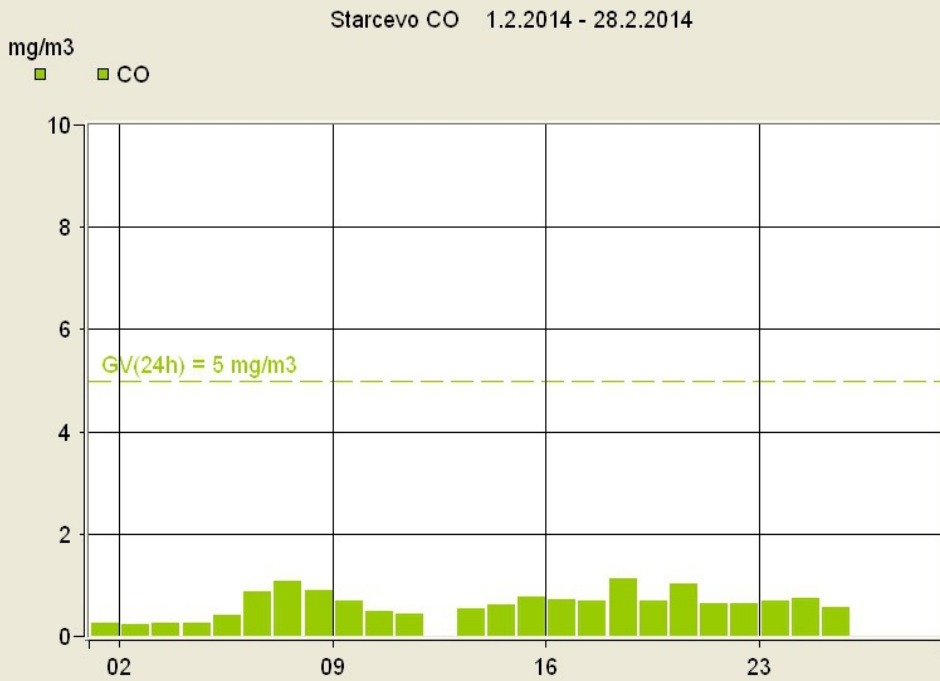
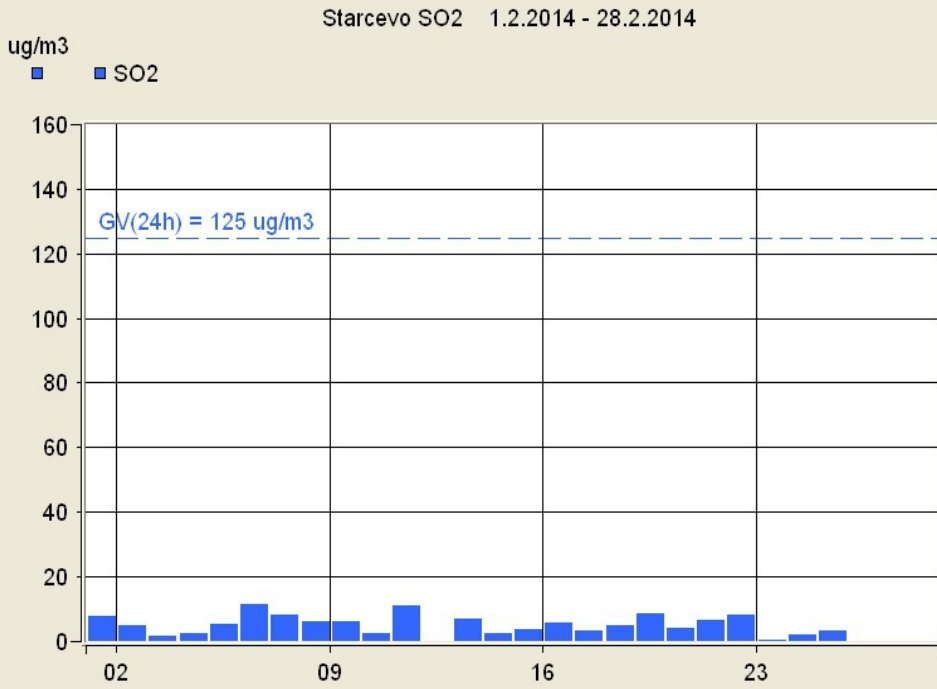


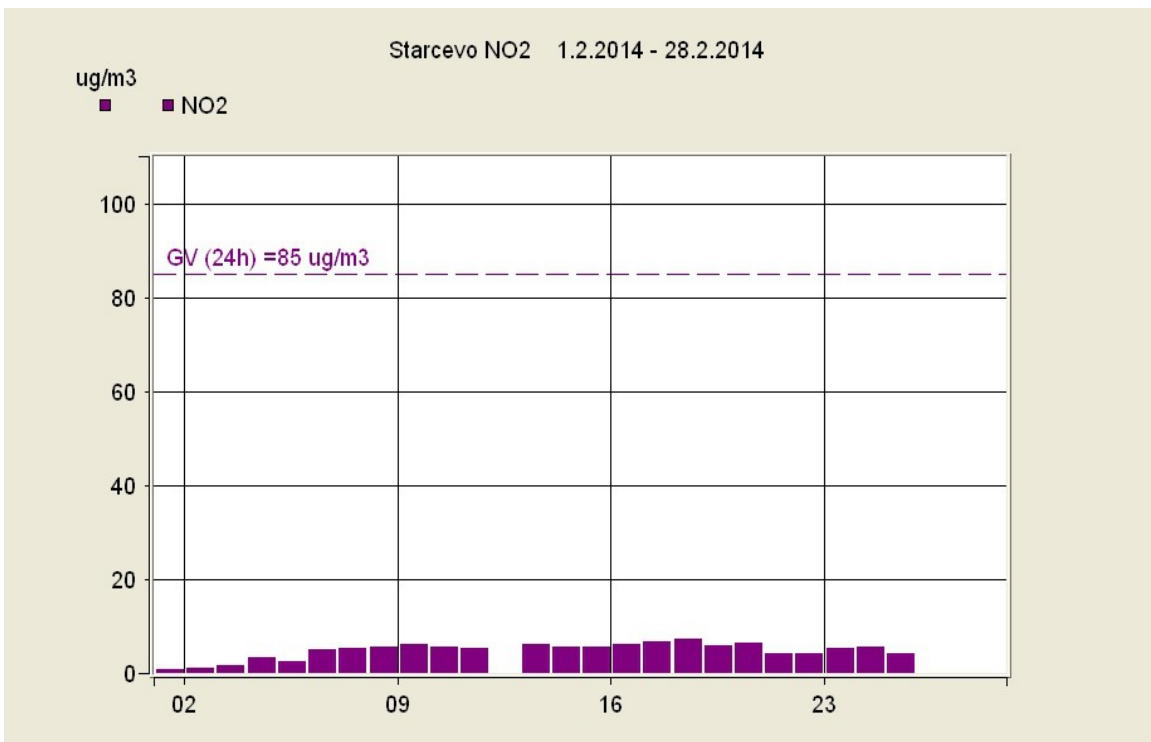
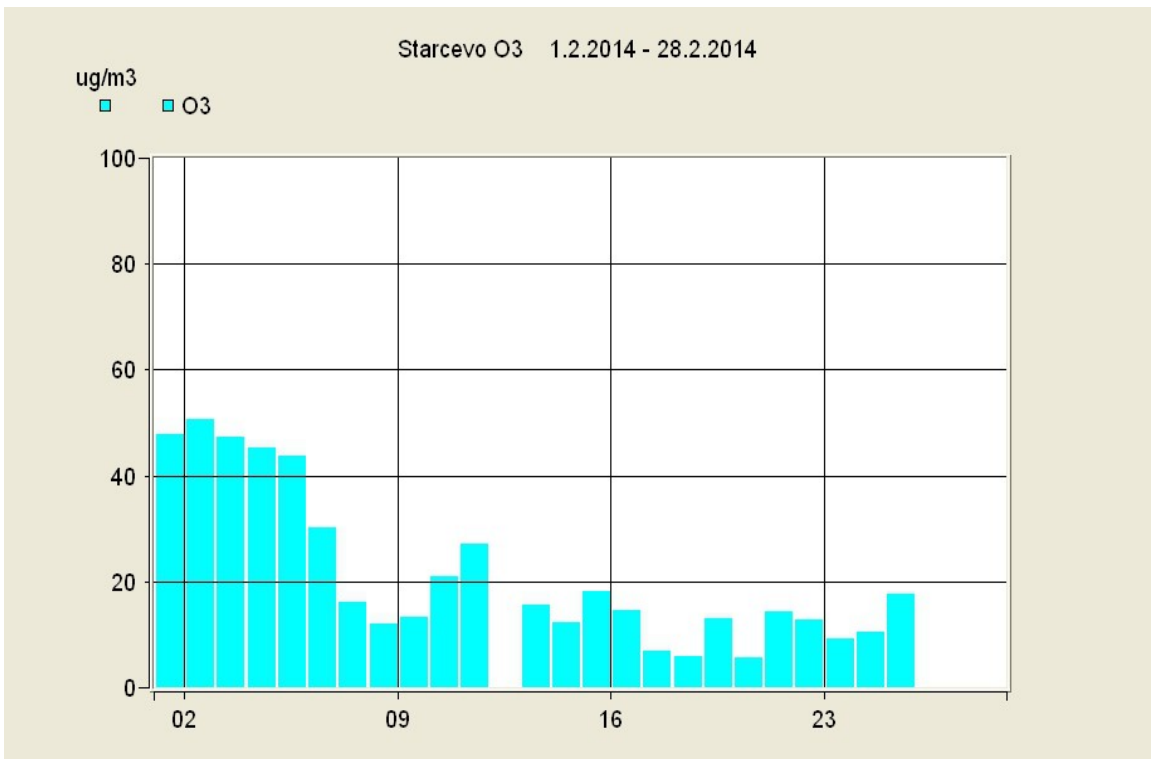












Starcevo PM10 1.2.2014 - 28.2.2014

ug/m3

■ PM10

