

РЕПУБЛИКА СРБИЈА  
АУТОНОМНА ПОКРАЈИНА ВОЈВОДИНА  
ГРАД ПАНЧЕВО  
ГРАДСКА УПРАВА  
СЕКРЕТАРИЈАТ ЗА ЗАШТИТУ ЖИВОТНЕ СРЕДИНЕ  
Трг краља Петра I бр. 2 – 4  
БРОЈ : XV-23-501-сл/2014  
Панчево, 19.05.2014.

**МЕСЕЧНИ ИЗВЕШТАЈ  
СИСТЕМА ЗА КОНТИНУАЛНО ПРАЋЕЊЕ АЕРОЗАГАЂЕЊА ЗА  
АПРИЛ 2014. ГОДИНЕ**

Систем за континуално праћење аерозагађења обухвата три мерна места у Панчеву: Цара Душана, Ватрогасни дом и Војловица и четврто мерно место Старчево у Старчеву, са центром за праћење у Секретаријату за заштиту животне средине Градске управе града Панчева.

У извештају је за свако мерно место дат табеларни преглед података и хистограми средњих 24-часовних концентрација.

**мерно место Цара Душана**

Озон (O<sub>3</sub>) - недовољан број мерења

Максимална 24-часовна концентрација 73,43 µg/m<sup>3</sup> измерена 5.04.2014

**В,Т, Х**

Бензен (В) -

ГВ(1г) = 5 µg/m<sup>3</sup> и ТВ=6 µg/m<sup>3</sup> на годишњем нивоу

Укупан број (24 ч.) мерења 26

Средња месечна концентрација 3,03 µg/m<sup>3</sup>

Максимална 24-часовна концентрација 6,98 µg/m<sup>3</sup> измерена 08.04.2014.

Толуен (Т) - без прекорачења ГВ (7 дана)

ГВ (7дана) = 0,26 mg/m<sup>3</sup>

Укупан број (24 ч.) мерења 26

Средња месечна концентрација 7,04 µg/m<sup>3</sup>

Максимална 24-часовна концентрација 19,41 µg/m<sup>3</sup> измерена 08.04.2014.

Ксилен (Х)\*

Укупан број (24 ч.) мерења 26

Средња месечна концентрација 0,90 µg/m<sup>3</sup>

Максимална 24-часовна концентрација 2,44 µg/m<sup>3</sup> измерена 08.04.2014.

### мерно место Ватрогасни дом

Сумпор диоксид (SO<sub>2</sub>) - без прекорачења ГВ (24ч) и ГВ (1ч)

ГВ (24ч) = 125 µg/m<sup>3</sup>; ГВ (1ч) = 350 µg/m<sup>3</sup>

Укупан број (24 ч.) мерења 30

Средња месечна концентрација 5,19 µg/m<sup>3</sup>

Максимална 24-часовна концентрација 11,58 µg/m<sup>3</sup> измерена 03.04.2014.

Азот диоксид (NO<sub>2</sub>) - без прекорачења ГВ (24ч) , ГВ (1ч)

ГВ (24ч) = 85 µg/m<sup>3</sup>; ГВ (1ч) = 150 µg/m<sup>3</sup>;

Укупан број (24 ч.) мерења 30

Средња месечна концентрација 11,22 µg/m<sup>3</sup>

Максимална 24-часовна концентрација 23,01 µg/m<sup>3</sup> измерена 02.04.2014.

Укупни угљоводоници неметанског типа ( TNMHC)\*

Укупан број (24 ч.) мерења 28

Средња месечна концентрација 68,70 µg/m<sup>3</sup>

Максимална 24-часовна концентрација 100,09 µg/m<sup>3</sup> измерена 13.04.2014.

Водоник сулфид (H<sub>2</sub>S) - без прекорачења МДК (24ч);

МДК (24ч) =150 µg/m<sup>3</sup>

Укупан број (24 ч.) мерења 30

Средња месечна концентрација 2,55 µg/m<sup>3</sup>

Максимална 24-часовна концентрација 3,48 µg/m<sup>3</sup> измерена 08.04.2014.

Амонијак (NH<sub>3</sub>) - Недовољан број мерења

МДК (24ч) = 100 µg/m<sup>3</sup>; МДК (3ч) = 200 µg/m<sup>3</sup>

Регистровано је 1 прекорачење МДК (24ч) и 3 МДК (3ч) 4.04.2014. године и то :

24-часовна концентрација износи 106,31µg/m<sup>3</sup> µg/m<sup>3</sup> и трочасовне

289.1µg/m<sup>3</sup> (од 1-3ч), 327,7µg/m<sup>3</sup> (од 2-4ч) и 267,0µg/m<sup>3</sup> (од 3-5ч).

### мерно место Војловица

Сумпор диоксид (SO<sub>2</sub>) - без прекорачења ГВ (24ч) и ГВ (1ч)

ГВ (24ч) = 125 µg/m<sup>3</sup>; ГВ (1ч) = 350 µg/m<sup>3</sup>

Укупан број (24 ч.) мерења 30

Средња месечна концентрација 5,75 µg/m<sup>3</sup>

Максимална 24-часовна концентрација 13,09 µg/m<sup>3</sup> измерена 03.04.2014.

### **В,Т, Х**

Бензен (В) -

ГВ(1г) = 5 µg/m<sup>3</sup> и ТВ=6 µg/m<sup>3</sup> на годишњем нивоу

Укупан број (24 ч.) мерења 25

Средња месечна концентрација 1,97 µg/m<sup>3</sup>

Максимална 24-часовна концентрација 6,88 µg/m<sup>3</sup> измерена 13.04.2014.

Годишња концентрација 2,95 µg/m<sup>3</sup>.

Толуен (Т) - без прекорачења ГВ (7 дана)

ГВ (7 дана) = 0,26 mg/m<sup>3</sup>

Укупан број (24 ч.) мерења 25

Средња месечна концентрација 1,16 µg/m<sup>3</sup>

Максимална 24-часовна концентрација 3,62 µg/m<sup>3</sup> измерена 08.04.2014.

Ксилен (Х)\*

Укупан број (24 ч.) мерења 25

Средња месечна концентрација 0,18 µg/m<sup>3</sup>

Максимална 24-часовна концентрација 1,03 µg/m<sup>3</sup> измерена 08.04.2014.

Суспендоване честице(PM10) – **2 прекорачења ГВ(24ч) и без прекорачења ТВ(24ч)**

ГВ (24ч) = 50 µg/m<sup>3</sup>; ТВ (24ч) = 60 µg/m<sup>3</sup>;

Прекорачења ГВ су регистрована / 2./ 8./ априла

Укупан број (24 ч.) мерења 30

Средња месечна концентрација 26,37 µg/m<sup>3</sup>

Максимална 24-часовна концентрација 52,73 µg/m<sup>3</sup> измерена 02.04.2014.

### мерно место Старчево

Са меног места Старчево нема преноса података из техничких разлога

напомене:

ГВ - гранична вредност прописана "Уредбом о условима за мониторинг и захтевима квалитета ваздуха" ("Сл.гласник РС" бр. 11/10, 75/10 и 63/13)

ТВ - толерантна вредност прописана "Уредбом о условима за мониторинг и захтевима квалитета ваздуха" ("Сл.гласник РС" бр. 11/10, 75/10 и 63/13)

- за сумпордиоксид ГВ (1г) = 50µg/m<sup>3</sup>, ГВ(24ч) се не сме прекорачити више од 3 пута у једној календарској години, а ГВ(1ч) не сме се прекорачити више од 24 пута у једној кал. години

- за угљен моноксид ГВ (1г) = 3mg/m<sup>3</sup>

- за приземни озон је прописана Уредбом циљана вредност ( максимална дневна осмочасовна средња вредност ) која износи 120,0µg/m<sup>3</sup> и не сме се прекорачити у више од 25 дана по календарској години у току три године мерења.

- за азот диоксид ГВ(1ч) се не сме прекорачити више од 18 пута годишње, ГВ(1г) = 40µg/m<sup>3</sup>

- за PM10 ГВ (1г) = 40µg/m<sup>3</sup>, ГВ(24ч) се не сме прекорачити више од 35 пута у једној кал. години

- за PM2.5 ГВ (1г) = 25µg/m<sup>3</sup>, толерантна вредност ТВ за 2014. годину износи 28,5µg/m<sup>3</sup>

- за бензен прописана гранична вредност ГВ која износи 5 µg/m<sup>3</sup> на годишњем нивоу, толерантна вредност ТВ за 2014. годину износи **6 µg/m<sup>3</sup>**

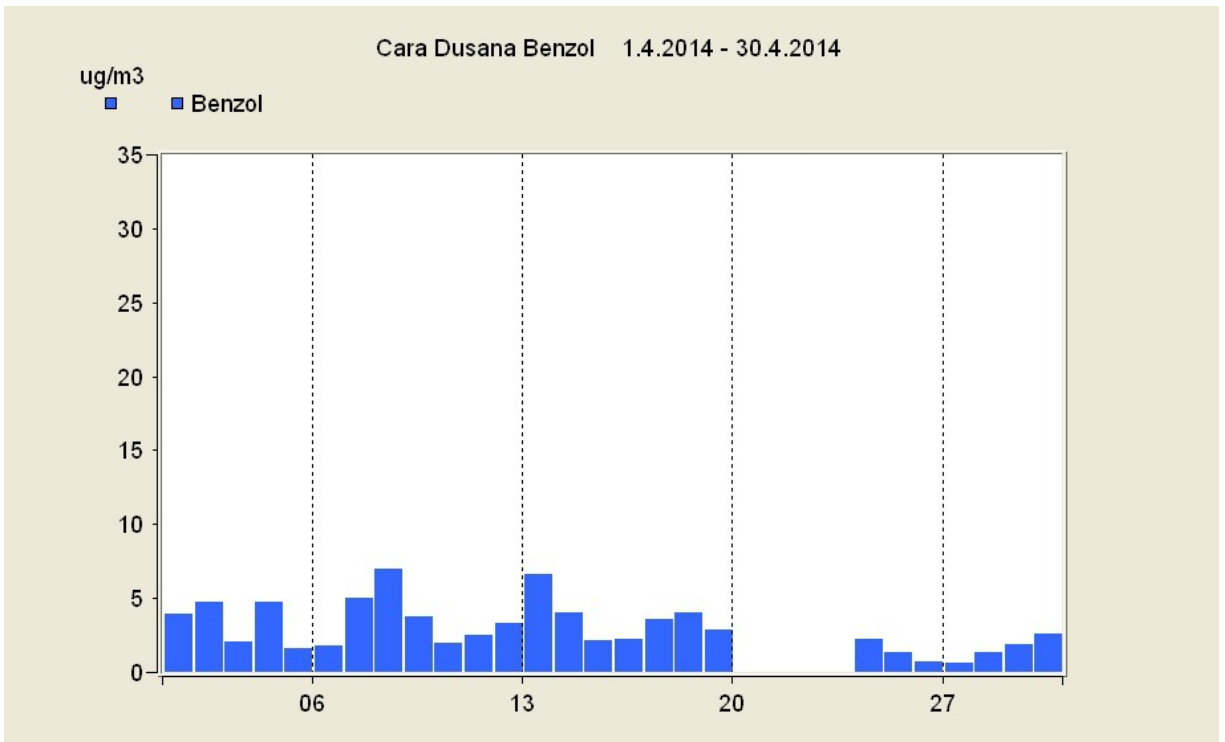
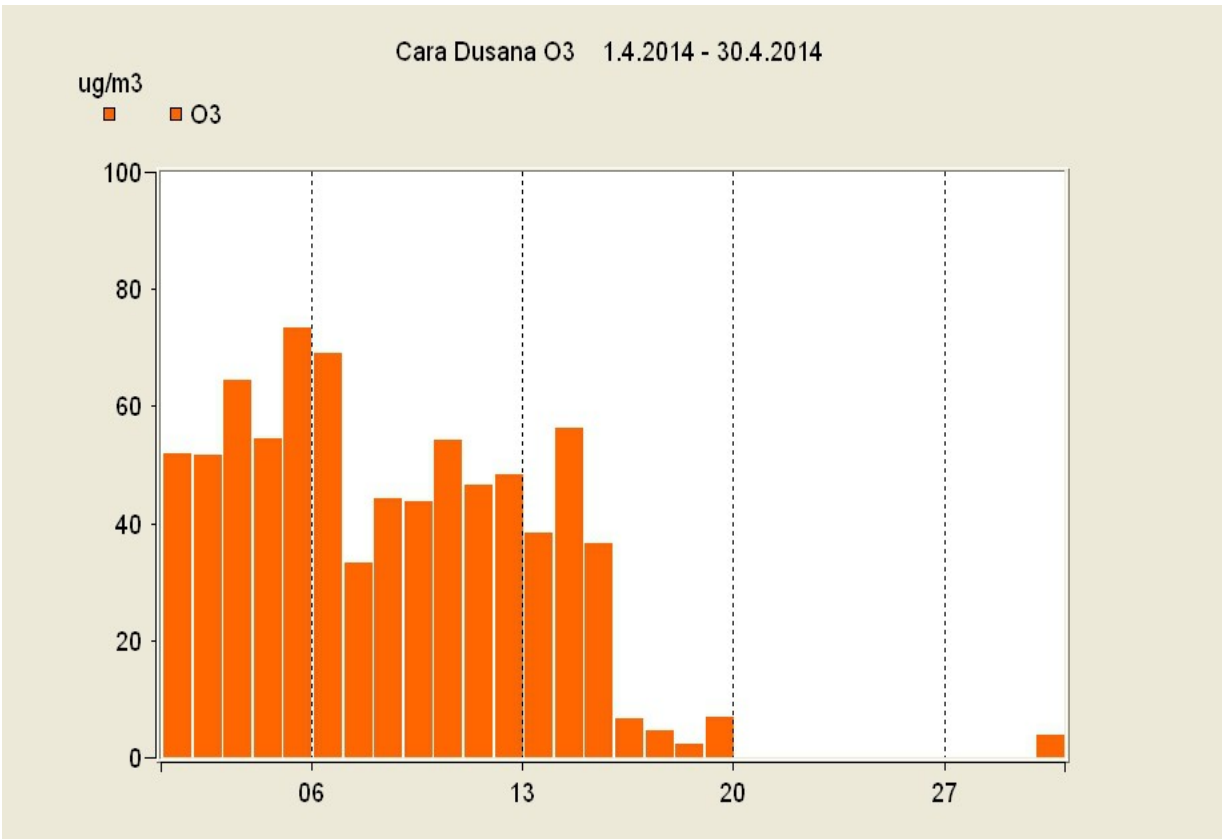
\*ГВ није прописана "Уредбом о условима за мониторинг и захтевима квалитета ваздуха" ("Сл.гласник РС" бр. 11/10, 75/10 и и 63/13).

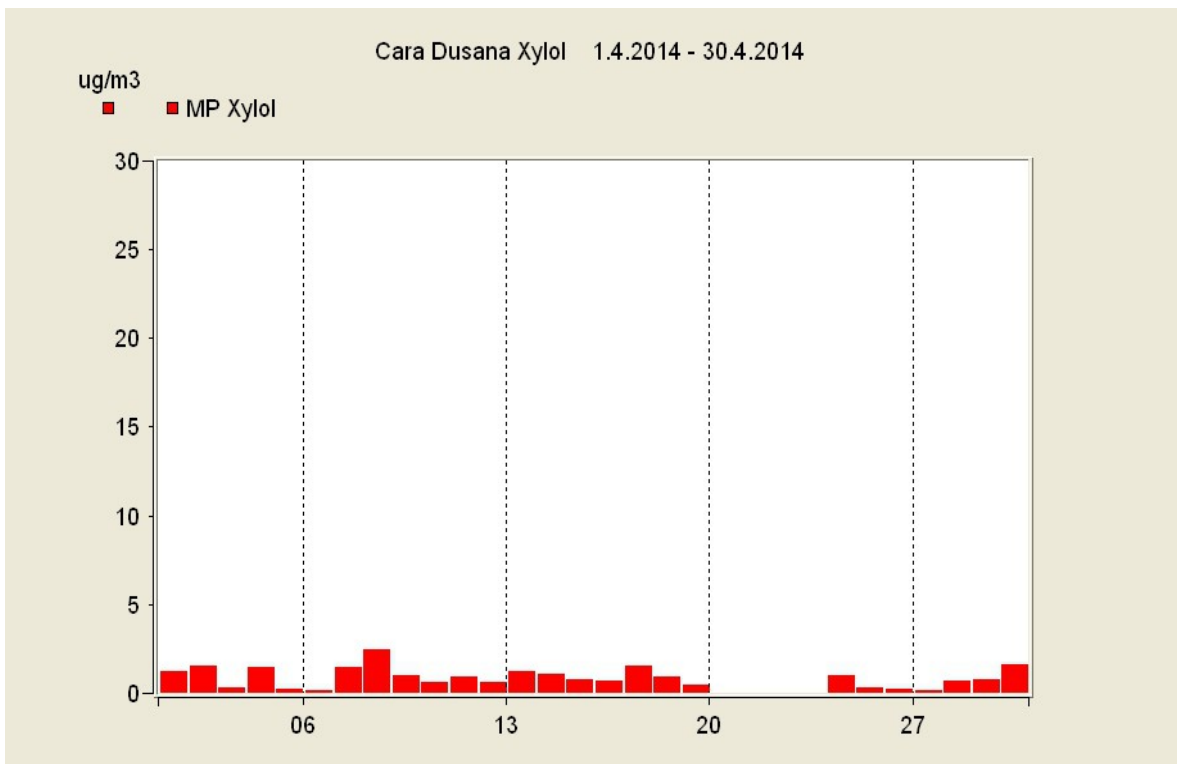
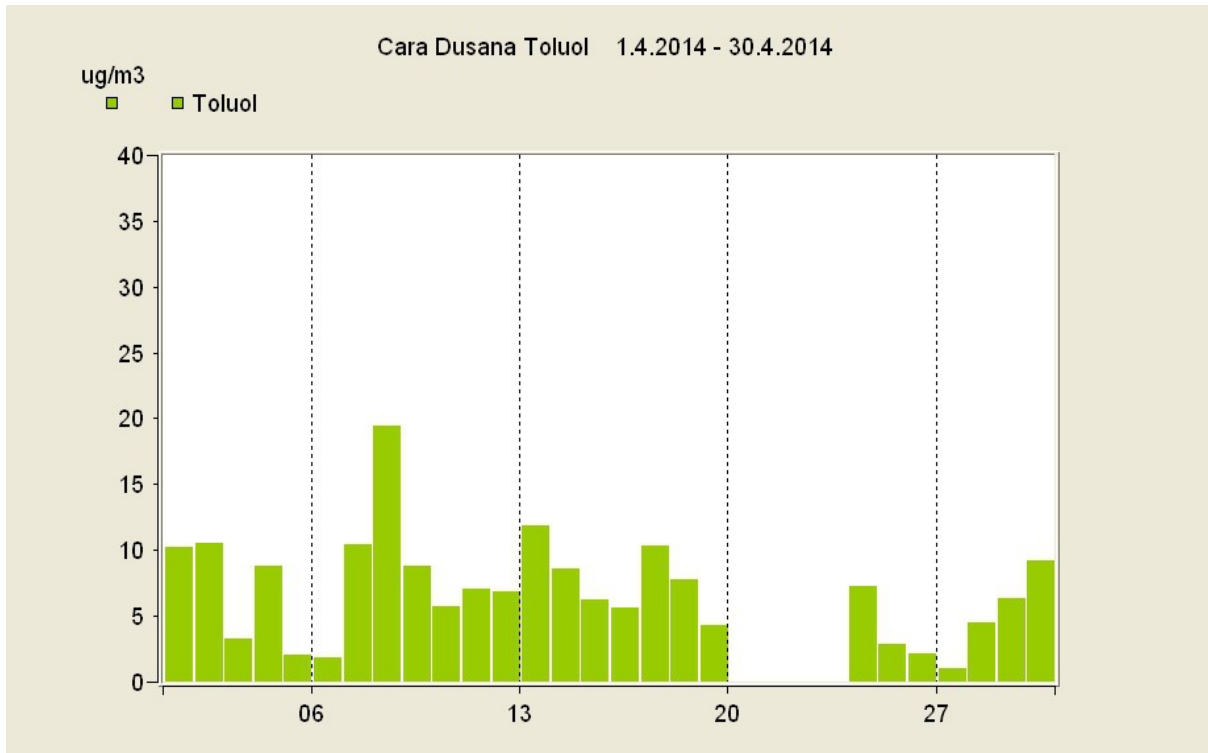
Месечни извештаји Система за континуално праћење аерозагађења презентују се на интернет адреси [www.pancevo.rs](http://www.pancevo.rs)

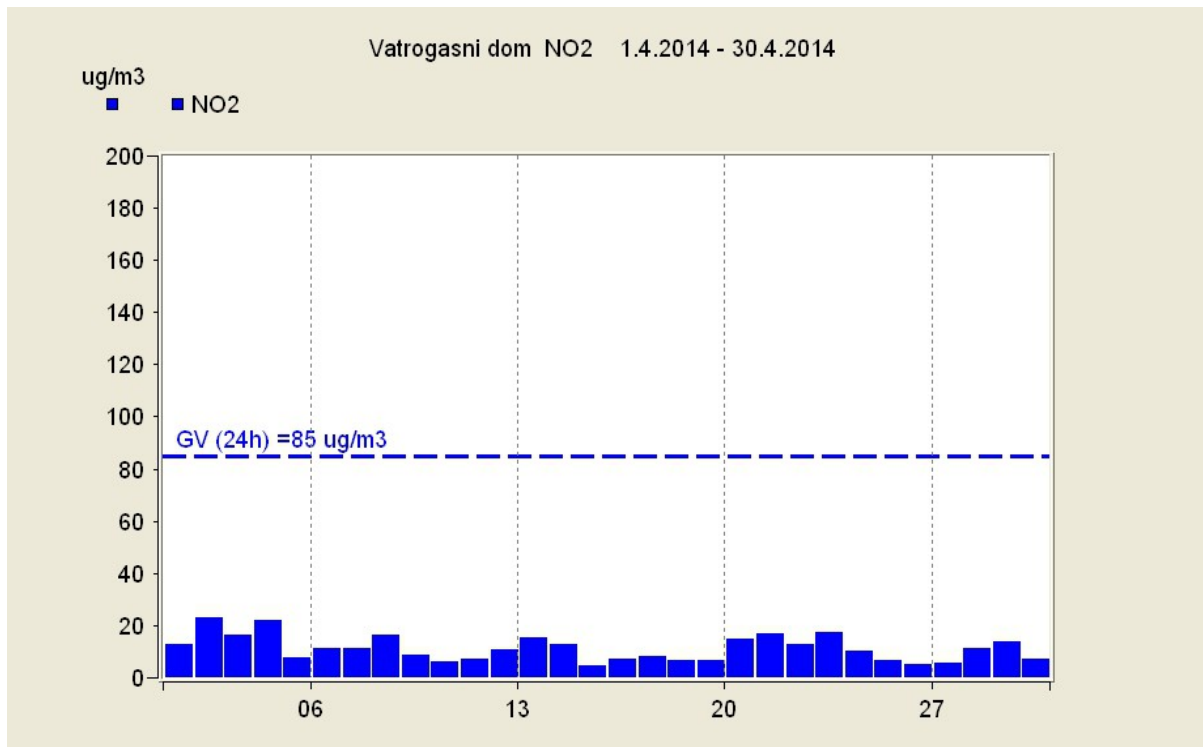
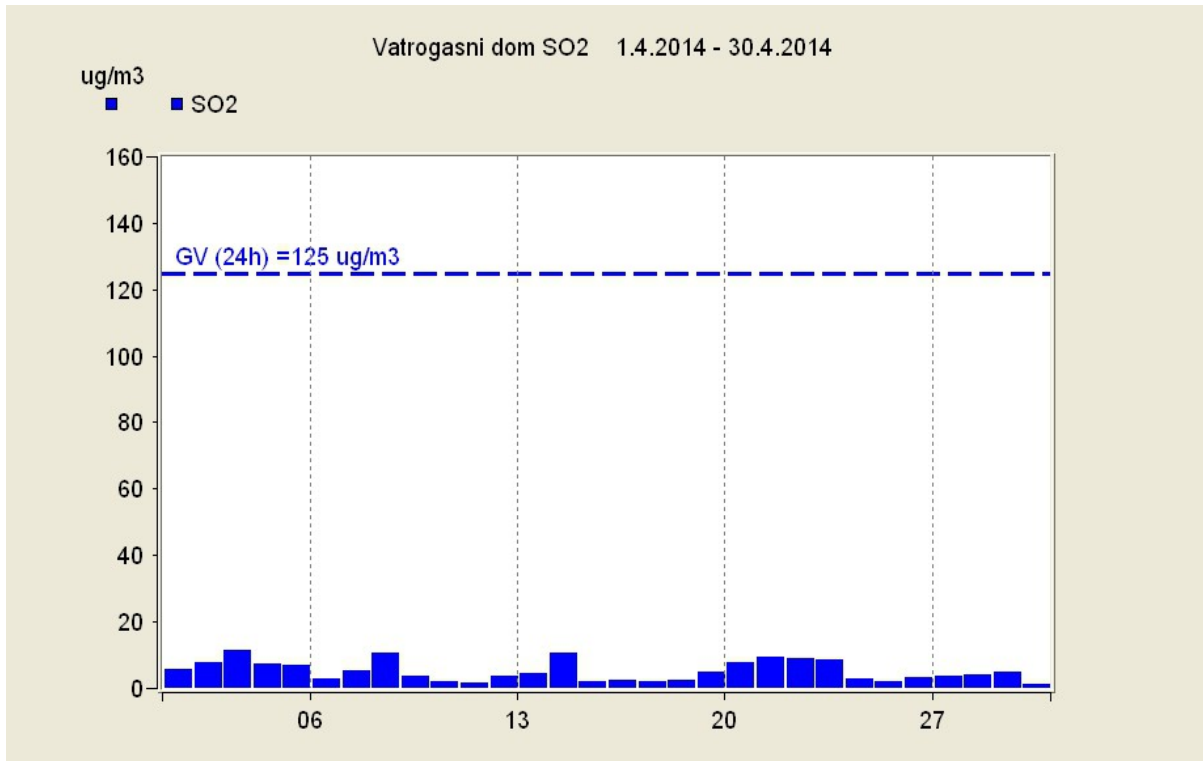
Секретар

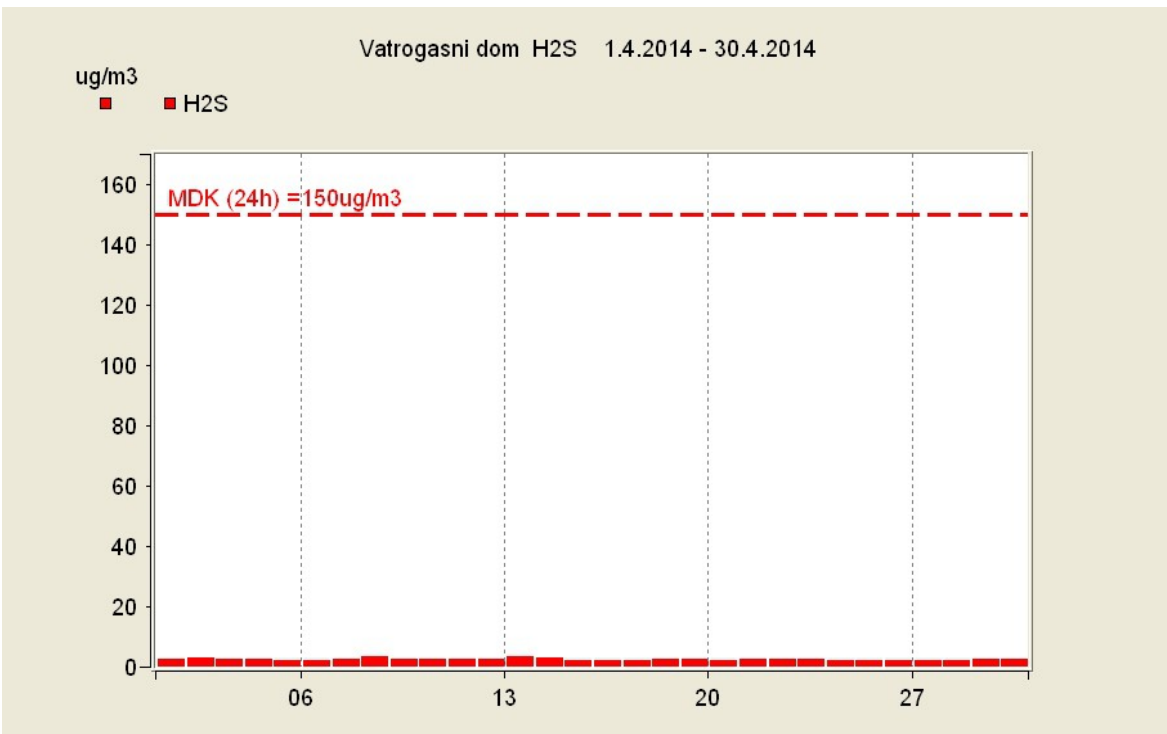
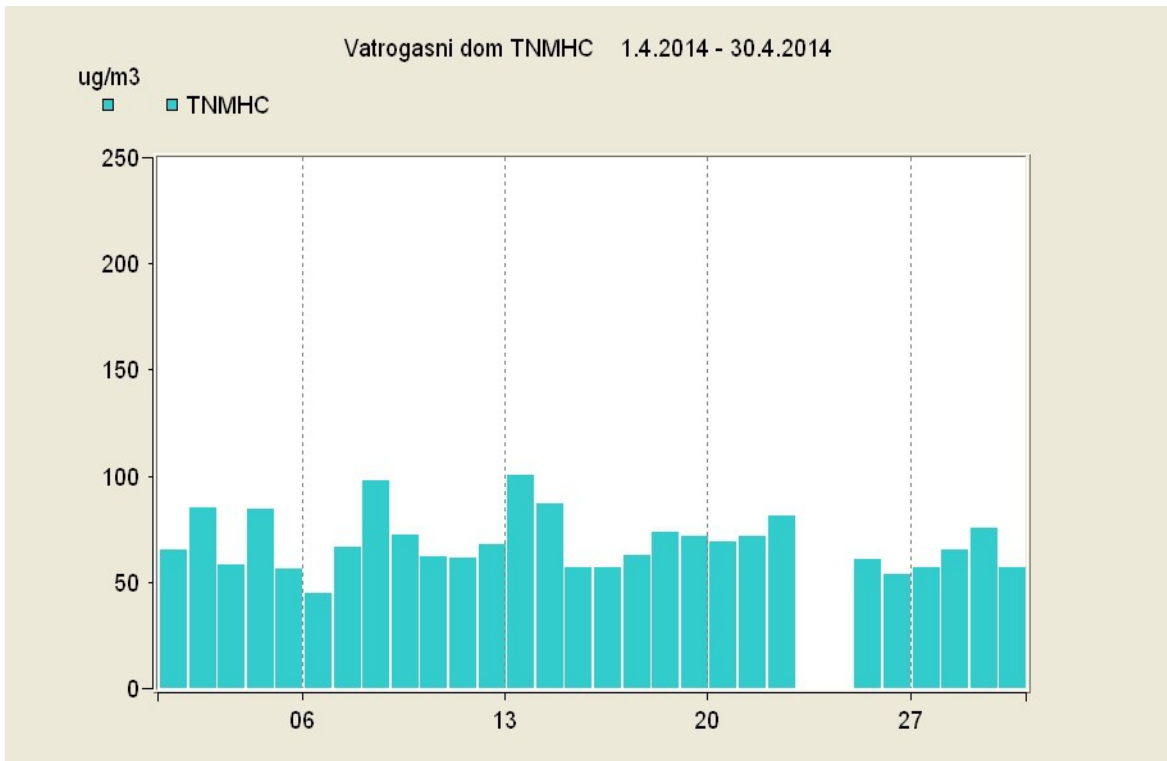
Олга Шиповац

# ГРАФИЧКИ ПРИКАЗ

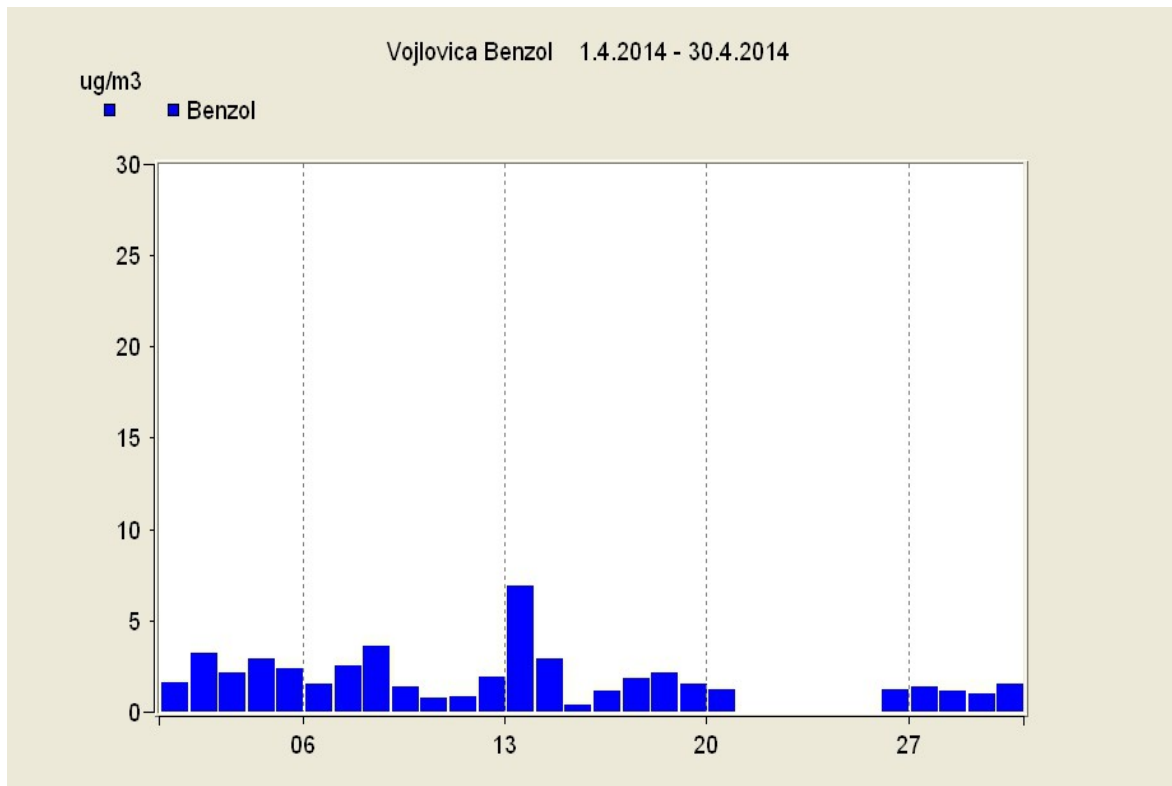
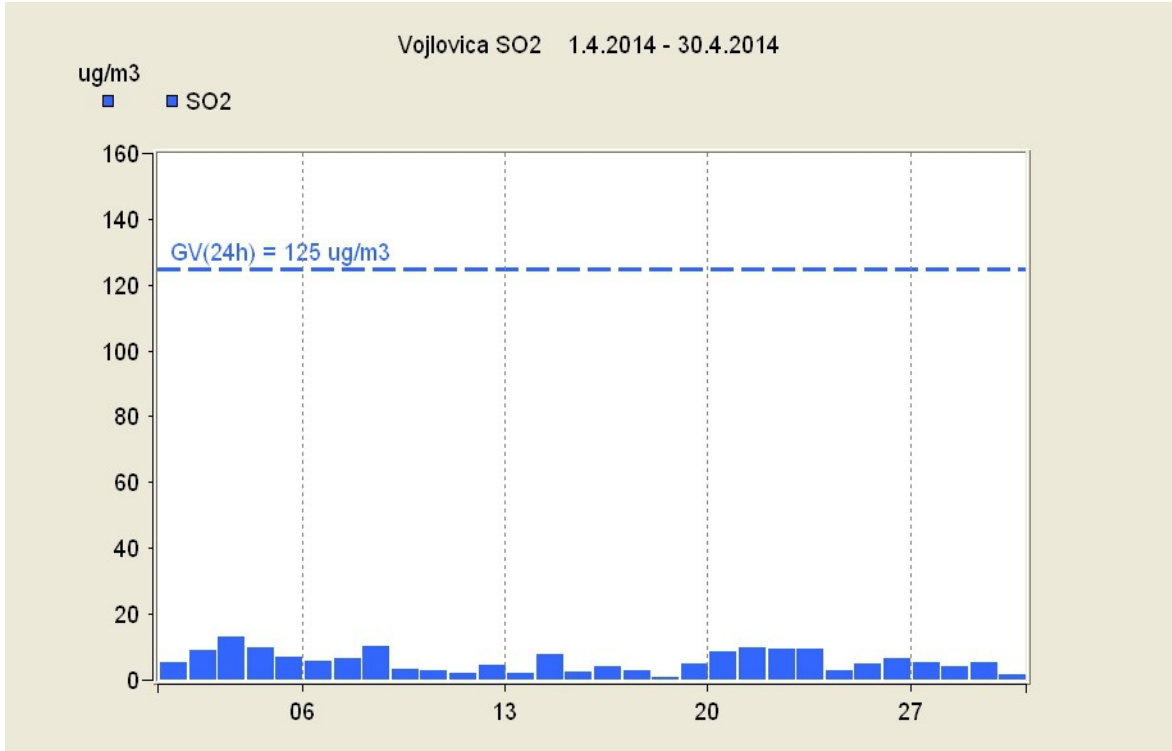


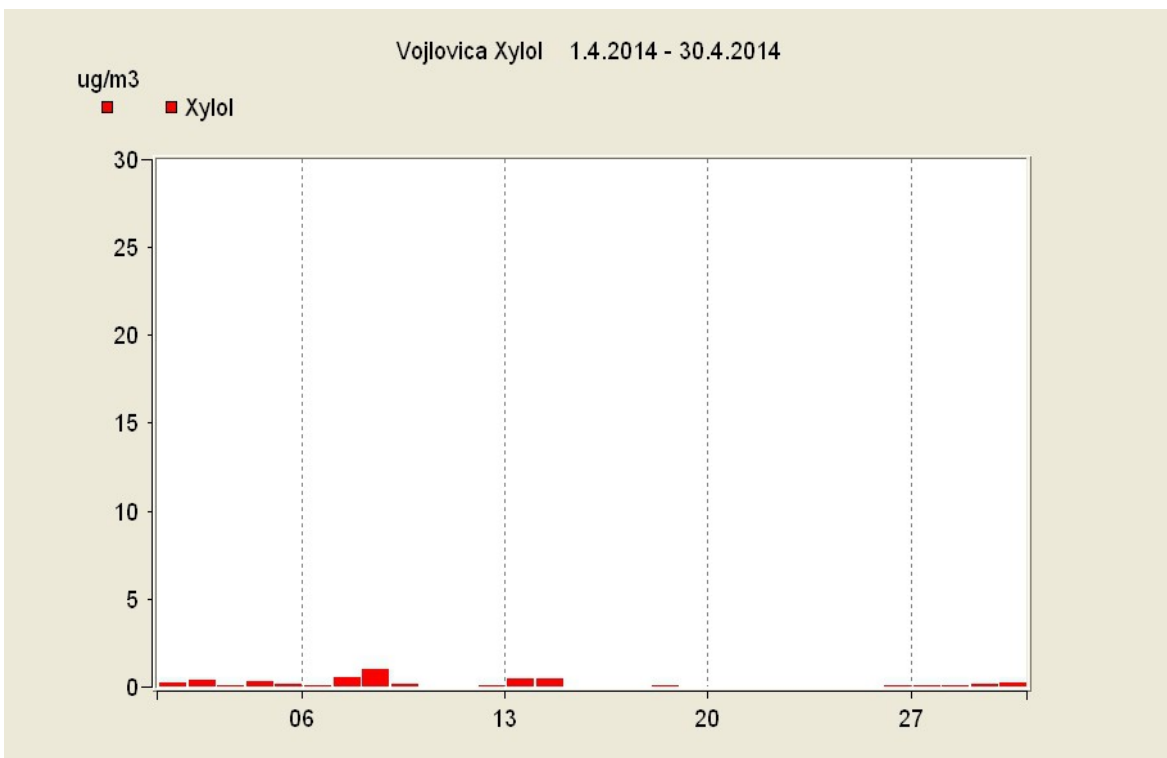
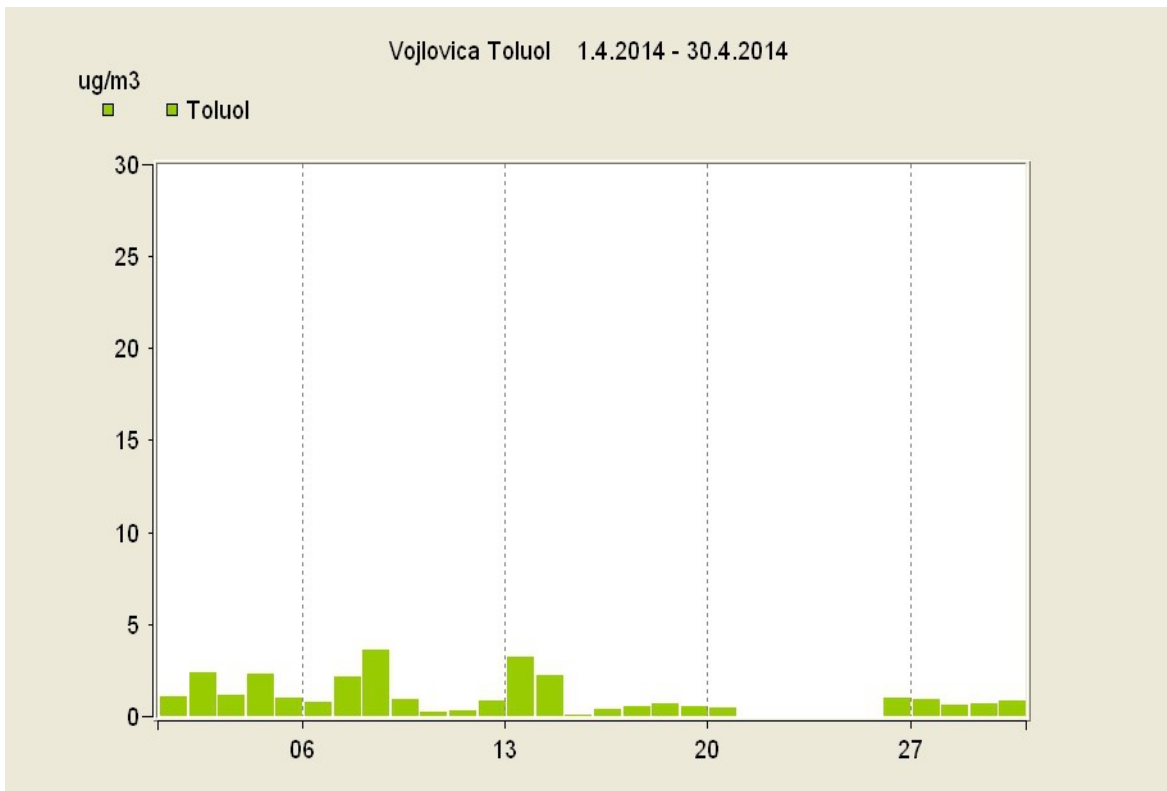












Vojlovica PM 10 1.4.2014 - 30.4.2014

ug/m<sup>3</sup>

■ PM10

