

РЕПУБЛИКА СРБИЈА
АУТОНОМНА ПОКРАЈИНА ВОЈВОДИНА
ГРАД ПАНЧЕВО
ГРАДСКА УПРАВА
СЕКРЕТАРИЈАТ ЗА ЗАШТИТУ ЖИВОТНЕ СРЕДИНЕ
Трг краља Петра I бр. 2 – 4
БРОЈ : XV-23-501-сл/2016
Панчево, 01.03.2016.

**МЕСЕЧНИ ИЗВЕШТАЈ
СИСТЕМА ЗА КОНТИНУАЛНО ПРАЋЕЊЕ АЕРОЗАГАЂЕЊА ЗА
ЈАНУАР 2016. ГОДИНЕ**

Систем за континуално праћење аерозагађења обухвата три мерна места у Панчеву: Цара Душана, Ватрогасни дом и Војловица и четврто мерно место Старчево у Старчеву, са центром за праћење у Секретаријату за заштиту животне средине Градске управе града Панчева.

У извештају је за свако мерно место дат табеларни преглед података и хистограми средњих 24-часовних концентрација.

мерно место Цара Душана

Приземни озон (O₃) -

Укупан број (24 ч.) мерења 28

Средња месечна концентрација 8,20 µg/m³

Максимална 24-часовна концентрација 12,51 µg/m³ измерена 04.01.2016.

Бензен (В) -

ГВ(1г) = 5 µg/m³ и ТВ=5 µg/m³ на годишњем нивоу

Укупан број (24 ч.) мерења 27

Средња месечна концентрација 4,30 µg/m³

Максимална 24-часовна концентрација 8,53 µg/m³ измерена 28.01.2016.

Толуен (Т) - без прекорачења ГВ (7 дана)

ГВ (7 дана) = 0,26 mg/m³

Укупан број (24 ч.) мерења 27

Средња месечна концентрација 6,41 µg/m³

Максимална 24-часовна концентрација 15,74 µg/m³ измерена 29.01.2016.

Ксилен (Х)*

Укупан број (24 ч.) мерења 27

Средња месечна концентрација 0,52 µg/m³

Максимална 24-часовна концентрација 1,08 µg/m³ измерена 29.01.2016.

мерно место Ватрогасни дом

Укупни угљоводоници неметанског типа (ТНМНС)*

Укупан број (24 ч.) мерења 27

Средња месечна концентрација 68,59 µg/m³

Максимална 24-часовна концентрација 207,35 µg/m³ измерена 28.01.2016.

Бензен (В) -

ГВ(1г) = 5 $\mu\text{g}/\text{m}^3$ и ТВ=5 $\mu\text{g}/\text{m}^3$ на годишњем нивоу
Укупан број (24 ч.) мерења 31
Средња месечна концентрација 4,45 $\mu\text{g}/\text{m}^3$
Максимална 24-часовна концентрација 8,84 $\mu\text{g}/\text{m}^3$ измерена 28.01.2016.

Толуен (Т) - без прекорачења ГВ (7 дана)

ГВ (7 дана) = 0,26 mg/m^3
Укупан број (24 ч.) мерења 31
Средња месечна концентрација 3,58 $\mu\text{g}/\text{m}^3$
Максимална 24-часовна концентрација 7,48 $\mu\text{g}/\text{m}^3$ измерена 28.01.2016.

Ксилен (Х)*

Укупан број (24 ч.) мерења 31
Средња месечна концентрација 3,21 $\mu\text{g}/\text{m}^3$
Максимална 24-часовна концентрација 6,71 $\mu\text{g}/\text{m}^3$ измерена 28.01.2016.

Суспендоване честице(PM10) - **25 прекорачења ГВ(24ч) и ТВ (24)**

ГВ (24ч) = 50 $\mu\text{g}/\text{m}^3$; ТВ (24ч) = 50 $\mu\text{g}/\text{m}^3$;
Укупан број (24 ч.) мерења 31
Средња месечна концентрација 91,50 $\mu\text{g}/\text{m}^3$
Максимална 24-часовна концентрација 177,77 $\mu\text{g}/\text{m}^3$ измерена 24.01.2016.

Суспендоване честице(PM 2.5) -

ГВ (1г) = 25 $\mu\text{g}/\text{m}^3$; ТВ (1г) = 27,1 $\mu\text{g}/\text{m}^3$;
Укупан број (24 ч.) мерења 31
Средња месечна концентрација 85,25 $\mu\text{g}/\text{m}^3$
Максимална 24-часовна концентрација 174,92 $\mu\text{g}/\text{m}^3$ измерена 24.01.2016.

Суспендоване честице (PM 1.0)* -

Укупан број (24 ч.) мерења 31
Средња месечна концентрација 82,91 $\mu\text{g}/\text{m}^3$
Максимална 24-часовна концентрација 172,81 $\mu\text{g}/\text{m}^3$ измерена 24.01.2016.

мерно место Војловица

Сумпор диоксид (SO₂) - без прекорачења ГВ (24ч) и ГВ (1ч)

ГВ (24ч) = 125 $\mu\text{g}/\text{m}^3$; ГВ (1ч) = 350 $\mu\text{g}/\text{m}^3$
Укупан број (24 ч.) мерења 31
Средња месечна концентрација 14,39 $\mu\text{g}/\text{m}^3$
Максимална 24-часовна концентрација 29,20 $\mu\text{g}/\text{m}^3$ измерена 04.01.2016.

Укупан редуковани сумпор (TRS)*

Укупан број (24 ч.) мерења 31
Средња месечна концентрација 11,15 $\mu\text{g}/\text{m}^3$
Максимална 24-часовна концентрација 16,37 $\mu\text{g}/\text{m}^3$ измерена 20.01.2016.

мерно место Старчево

Сумпор диоксид (SO₂) - без прекорачења ГВ (24ч) и ГВ (1ч)

ГВ (24ч) = 125 µg/m³; ГВ (1ч) = 350 µg/m³

Укупан број (24 ч.) мерења 31

Средња месечна концентрација 21,20µg/m³

Максимална 24-часовна концентрација 36,19µg/m³ измерена 18.01.2016.

Приземни озон (O₃) -

Укупан број (24 ч.) мерења 31

Средња месечна концентрација 1,99µg/m³

Максимална 24-часовна концентрација 2,55µg/m³ измерена 18.01.2016.

ГВ - гранична вредност прописана "Уредбом о условима за мониторинг и захтевима квалитета ваздуха"
("Сл.гласник РС" бр. 11/10, 75/10 и 63/13)

ТВ - толерантна вредност прописана "Уредбом о условима за мониторинг и захтевима квалитета ваздуха"
("Сл.гласник РС" бр. 11/10, 75/10 и 63/13)

- за сумпордиоксид ГВ (1г) = 50µg/m³, ГВ(24ч) се не сме прекорачити више од 3 пута у једној календарској години, а ГВ(1ч) не сме се прекорачити више од 24 пута у једној кал. години

- за угљен моноксид ГВ (1г) = 3mg/m³

- за приземни озон је прописана Уредбом циљана вредност (максимална дневна осмочасовна средња вредност) која износи 120,0µg/m³ и не сме се прекорачити у више од 25 дана по календарској години у току три године мерења.

- за азот диоксид ГВ(1ч) се не сме прекорачити више од 18 пута годишње, ГВ(1г) = 40µg/m³

- за РМ10 ГВ (1г) = 40µg/m³, ГВ(24ч) се не сме прекорачити више од 35 пута у једној кал. години

- за РМ2.5 ГВ (1г) = 25µg/m³, толерантна вредност ТВ за 2016. годину износи 27,1µg/m³

- за бензен прописана гранична вредност ГВ која износи 5 µg/m³ на годишњем нивоу, толерантна вредност ТВ за 2016. годину износи **5 µg/m³**

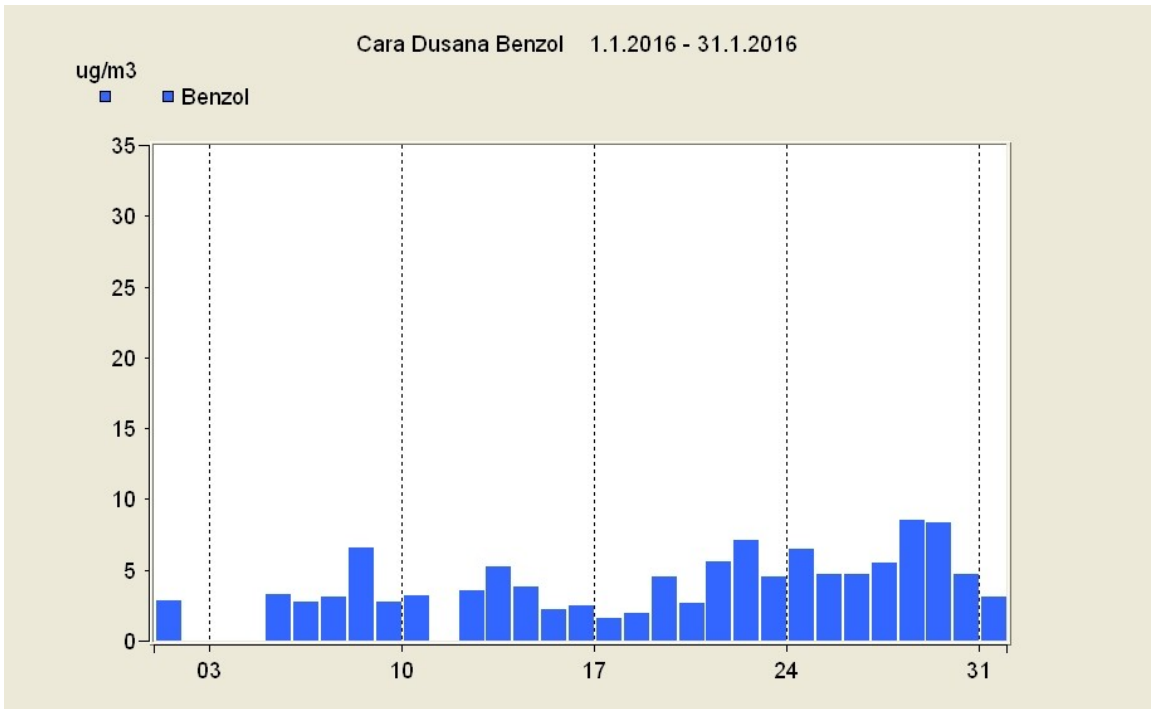
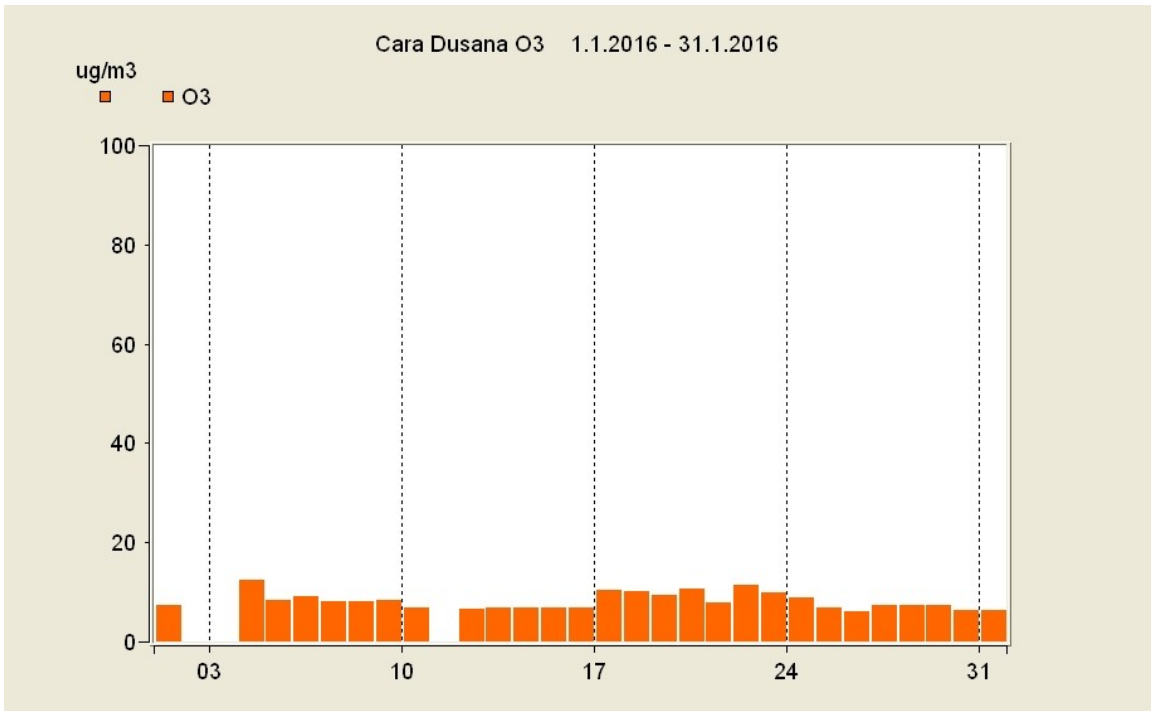
*ГВ није прописана "Уредбом о условима за мониторинг и захтевима квалитета ваздуха" ("Сл.гласник РС" бр. 11/10, 75/10 и и 63/13).

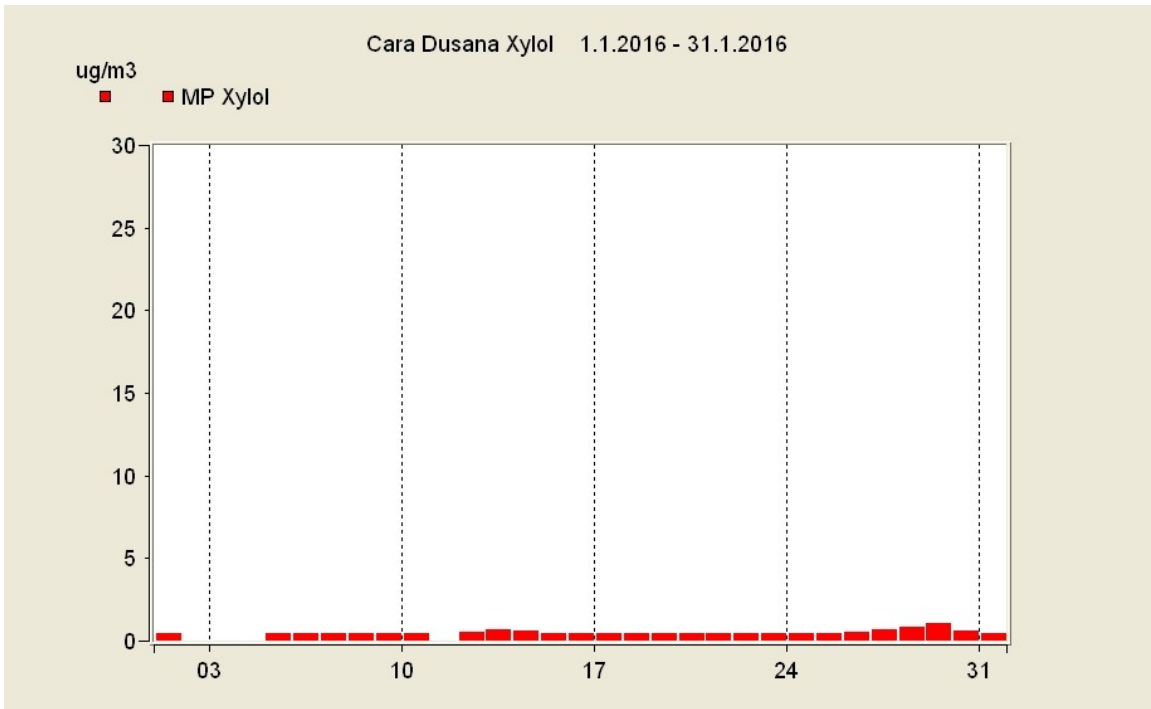
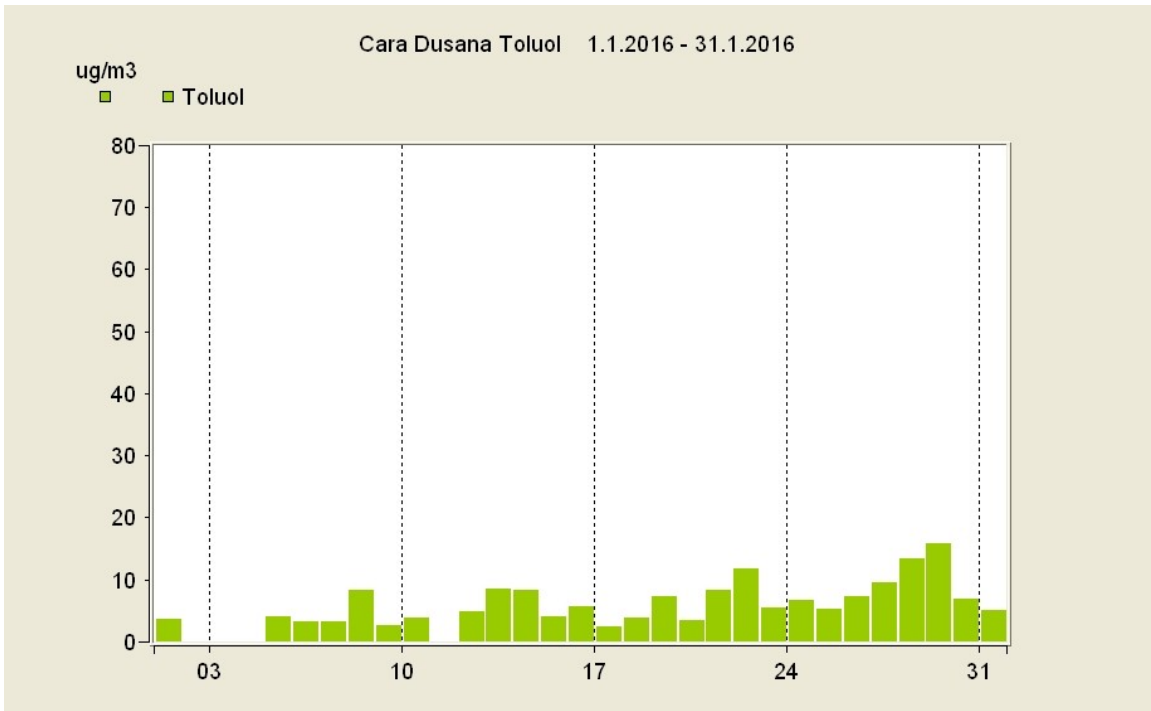
Месечни извештаји Система за континуално праћење аерозагађења презентују се на интернет адреси www.pancevo.rs

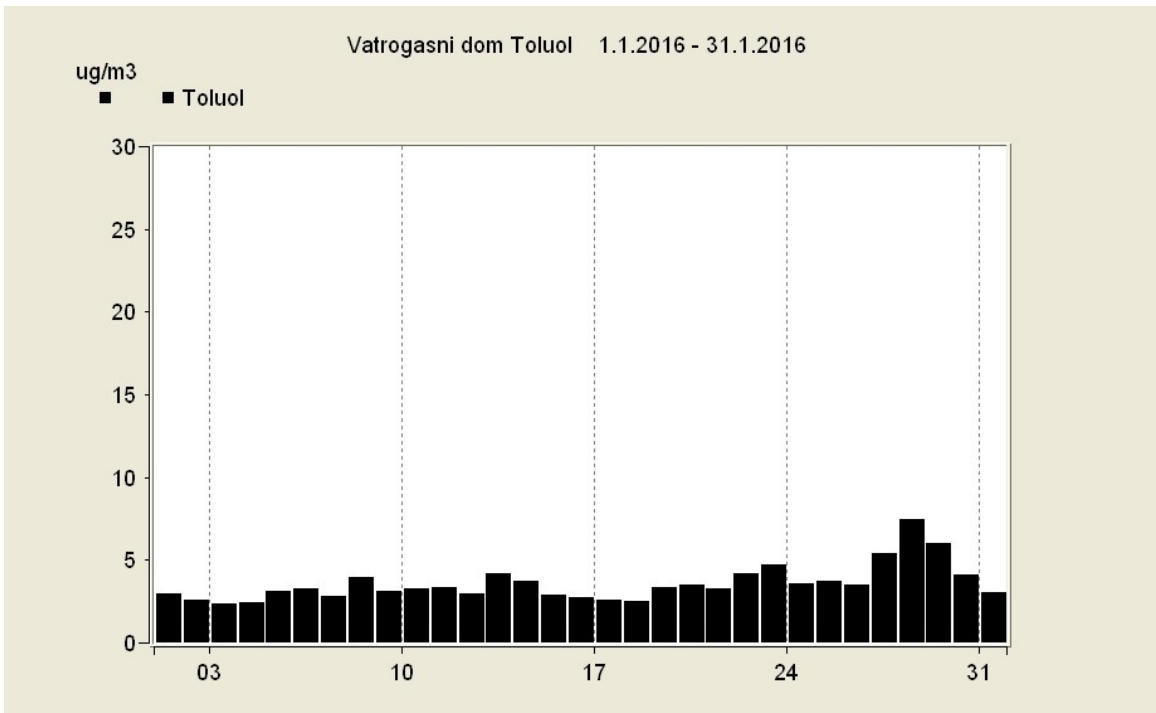
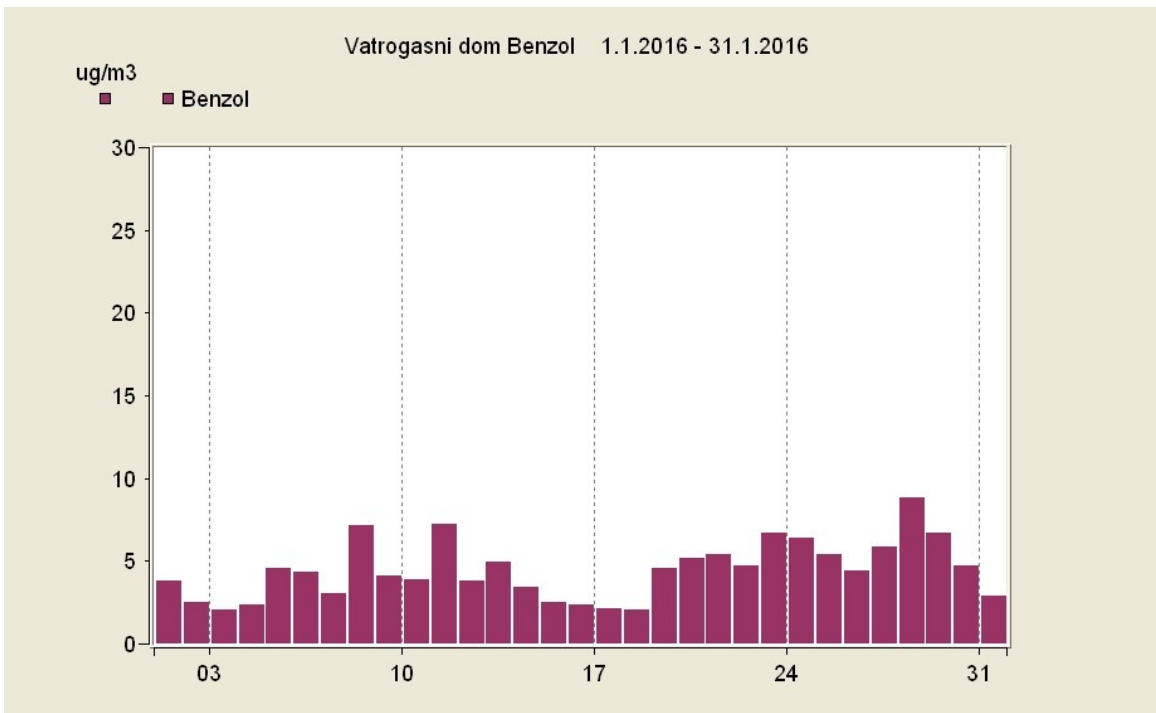
Секретар

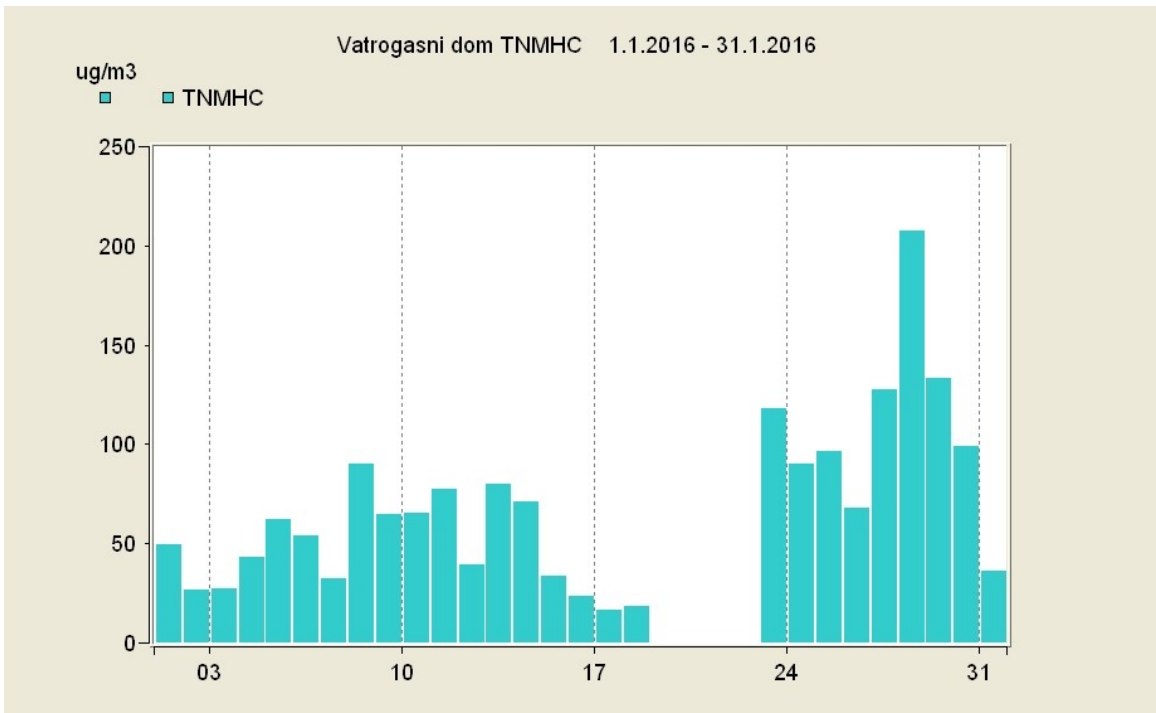
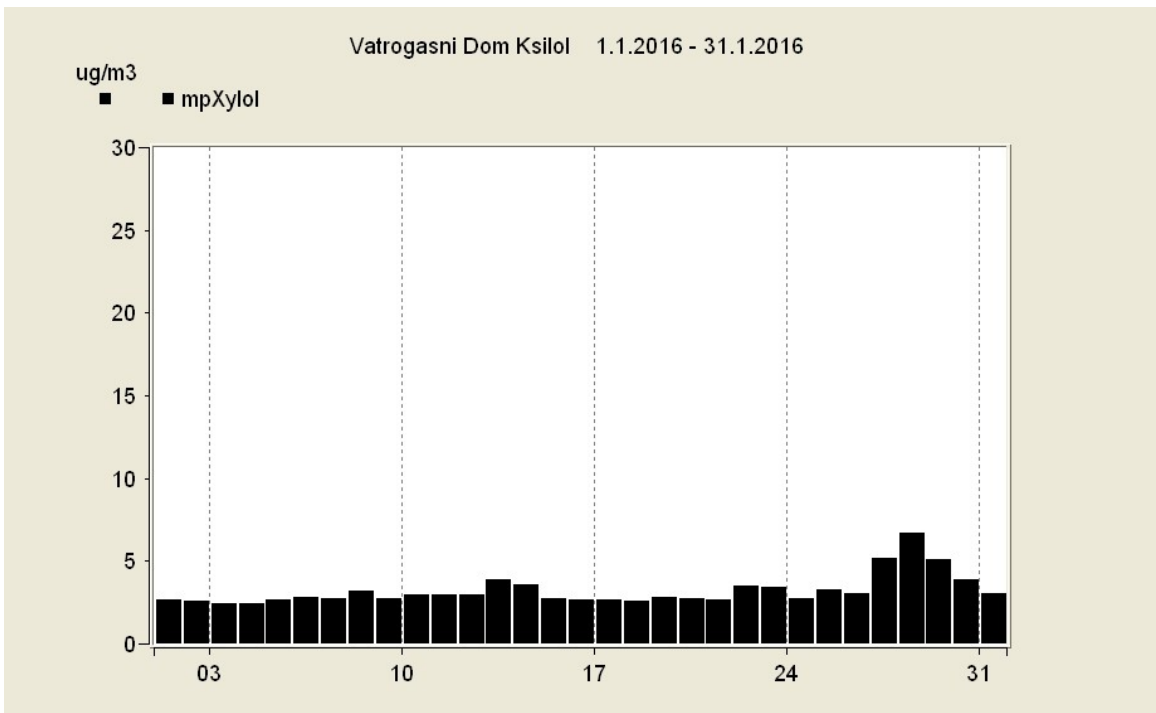
Олга Шиповац

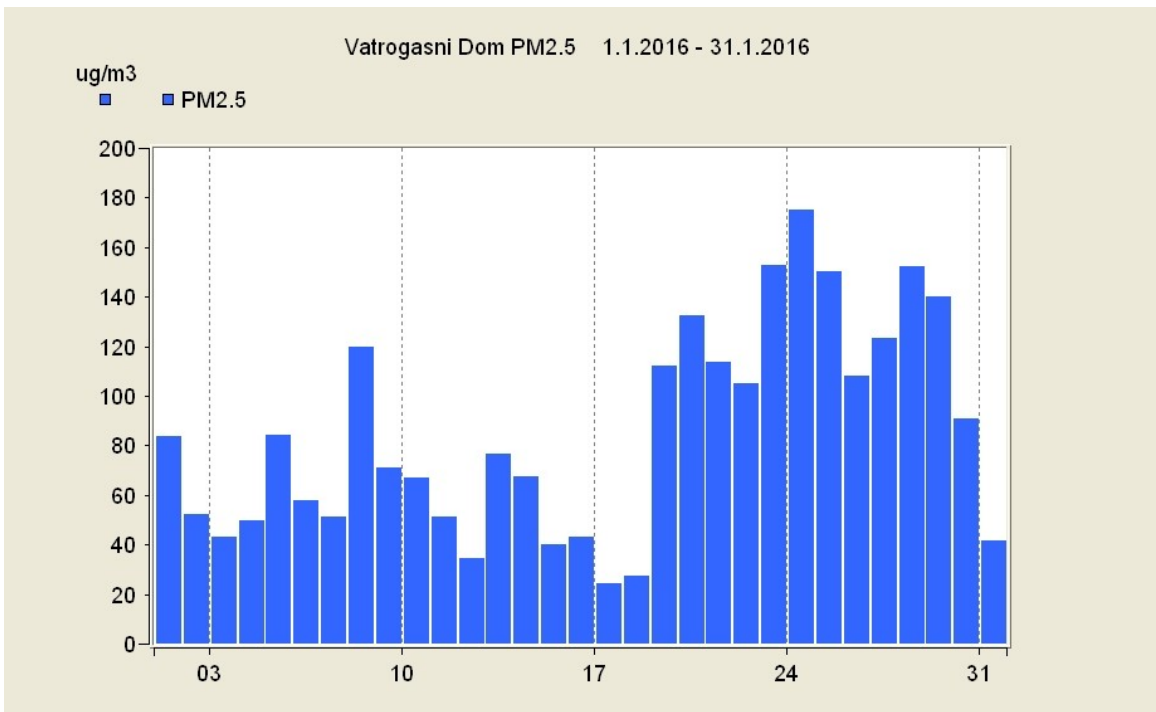
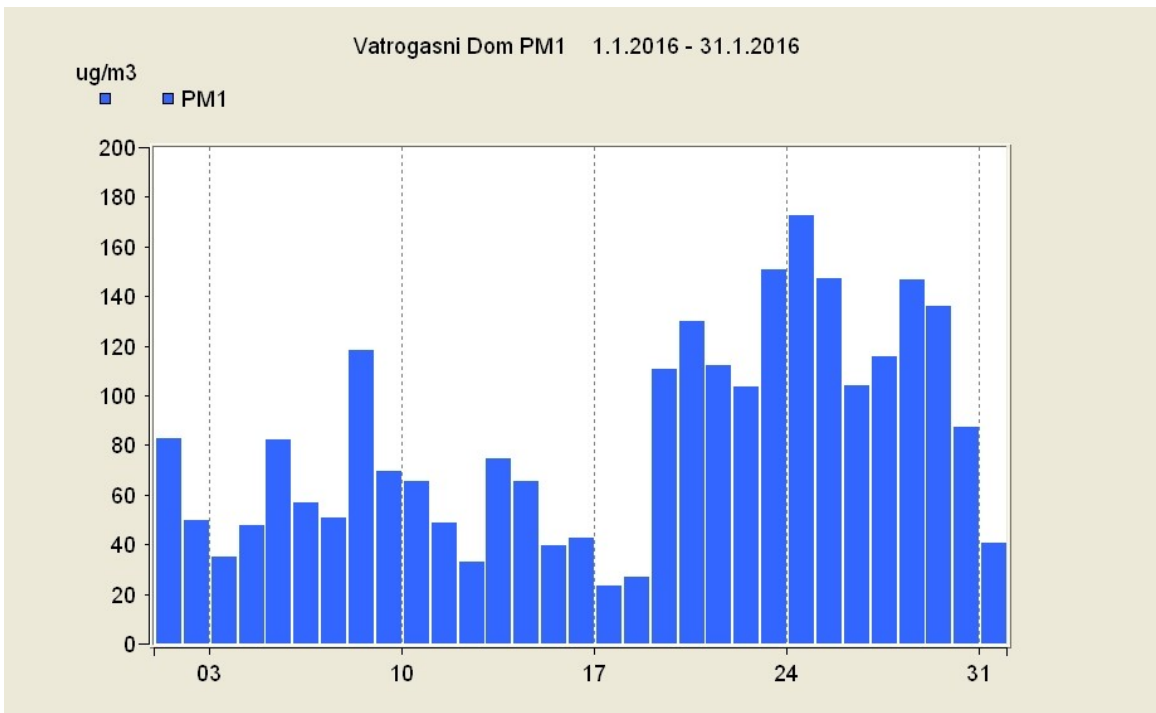
ГРАФИЧКИ ПРИКАЗ

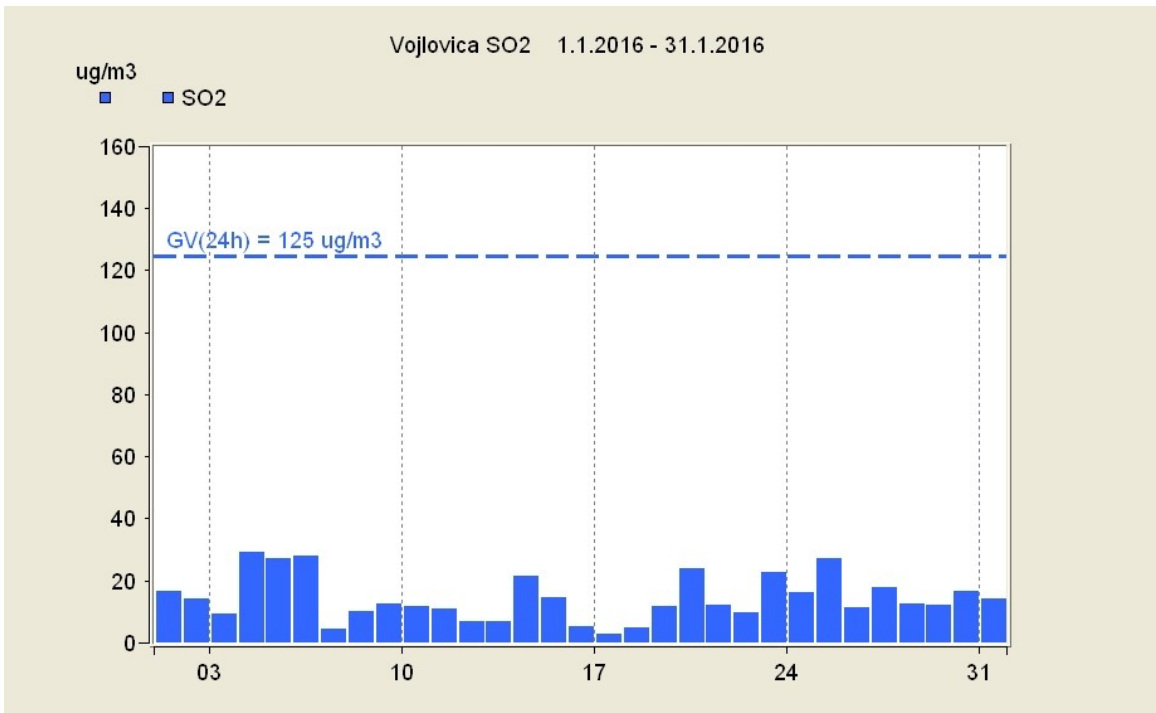
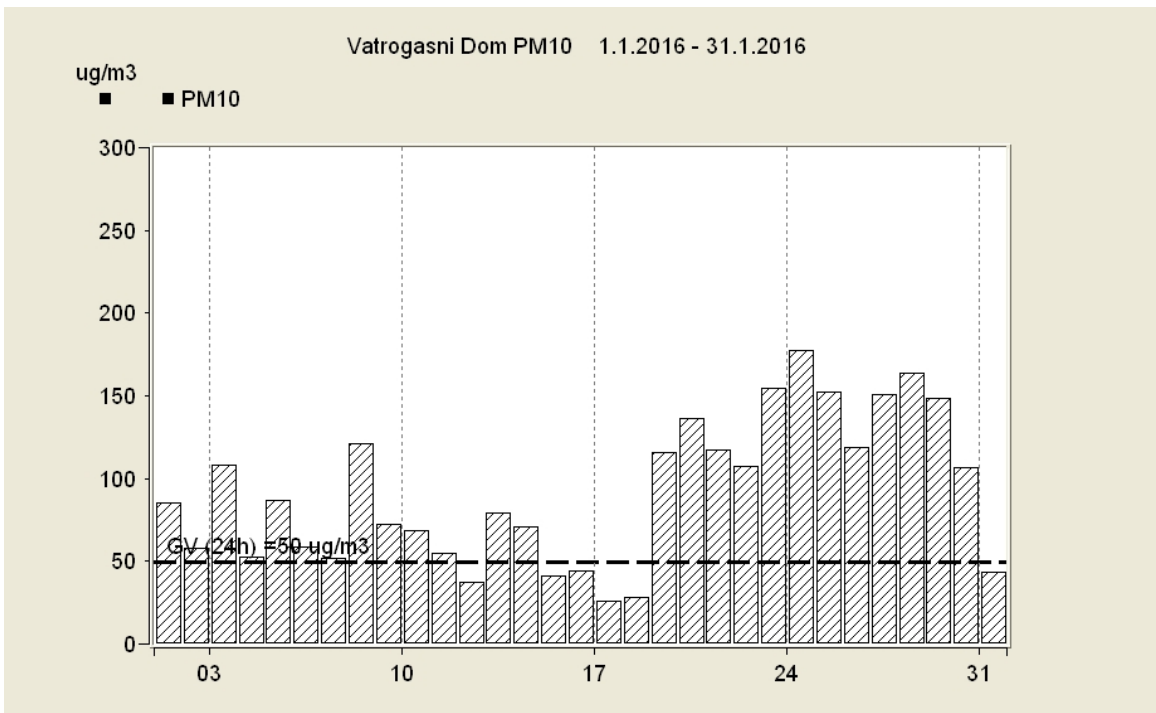


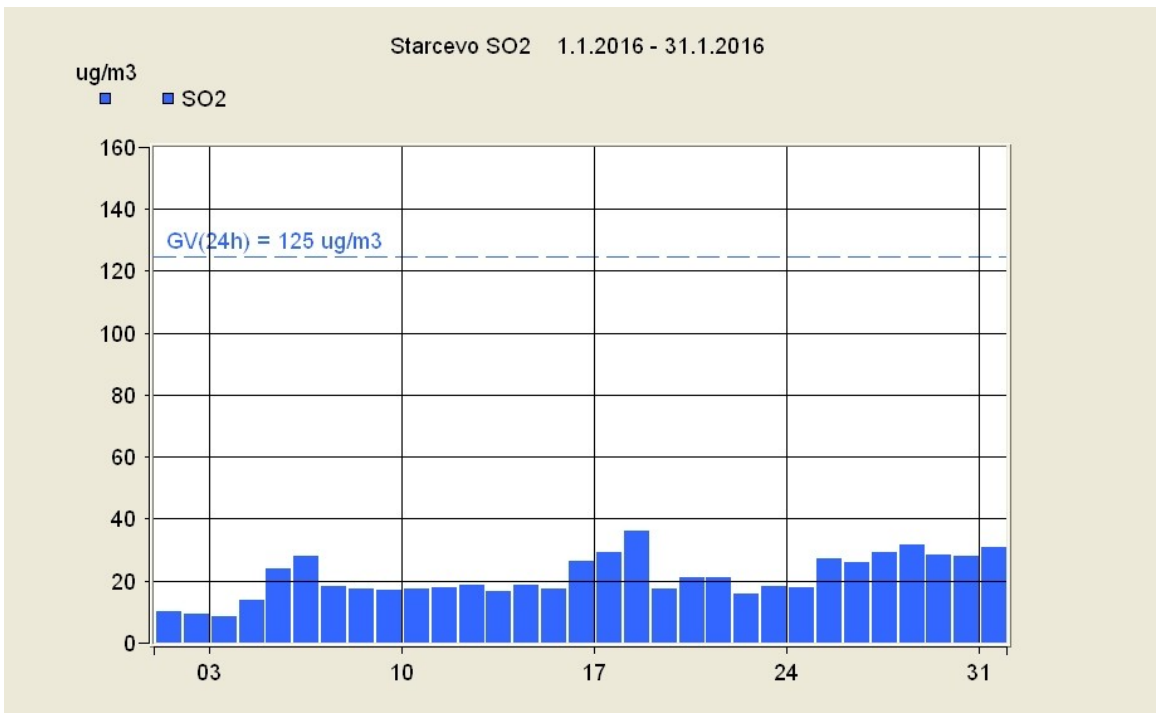
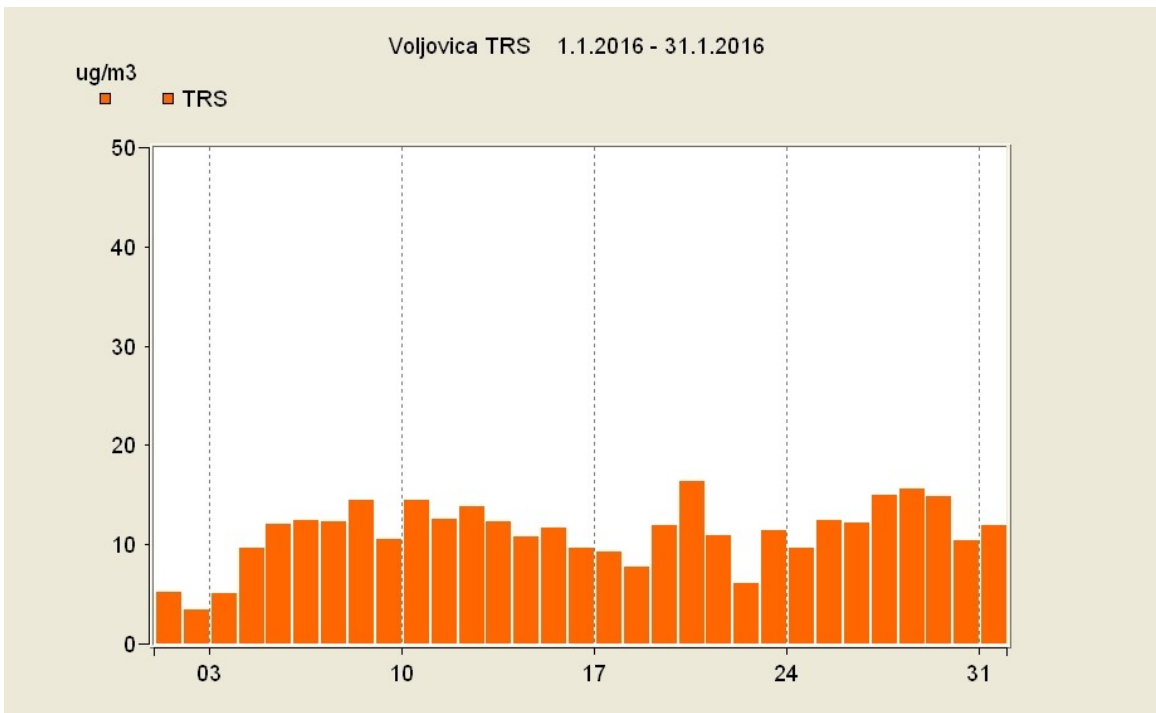












Starcevo O3 1.1.2016 - 31.1.2016

ug/m3

■ O3

